

## 那珂川水系巻川洪水浸水想定区域図

- P1 那珂川水系巻川洪水浸水想定区域図（想定最大規模 全体図）
- P2 那珂川水系巻川洪水浸水想定区域図（浸水継続時間 全体図）
- P3 那珂川水系巻川洪水浸水想定区域図（索引図）
- P4 那珂川水系巻川洪水浸水想定区域図（想定最大規模-1）
- P5 那珂川水系巻川洪水浸水想定区域図（想定最大規模-2）
- P6 那珂川水系巻川洪水浸水想定区域図（想定最大規模-3）
- P7 那珂川水系巻川洪水浸水想定区域図（浸水継続時間-1）
- P8 那珂川水系巻川洪水浸水想定区域図（浸水継続時間-2）
- P9 那珂川水系巻川洪水浸水想定区域図（浸水継続時間-3）

### 1. 図面の説明

- (1) この図は、水防法に基づき、洪水による災害の発生を警戒すべき河川において、想定最大規模降雨による洪水浸水想定区域、浸水した場合に想定される水深及び浸水継続時間を表示した図面です。

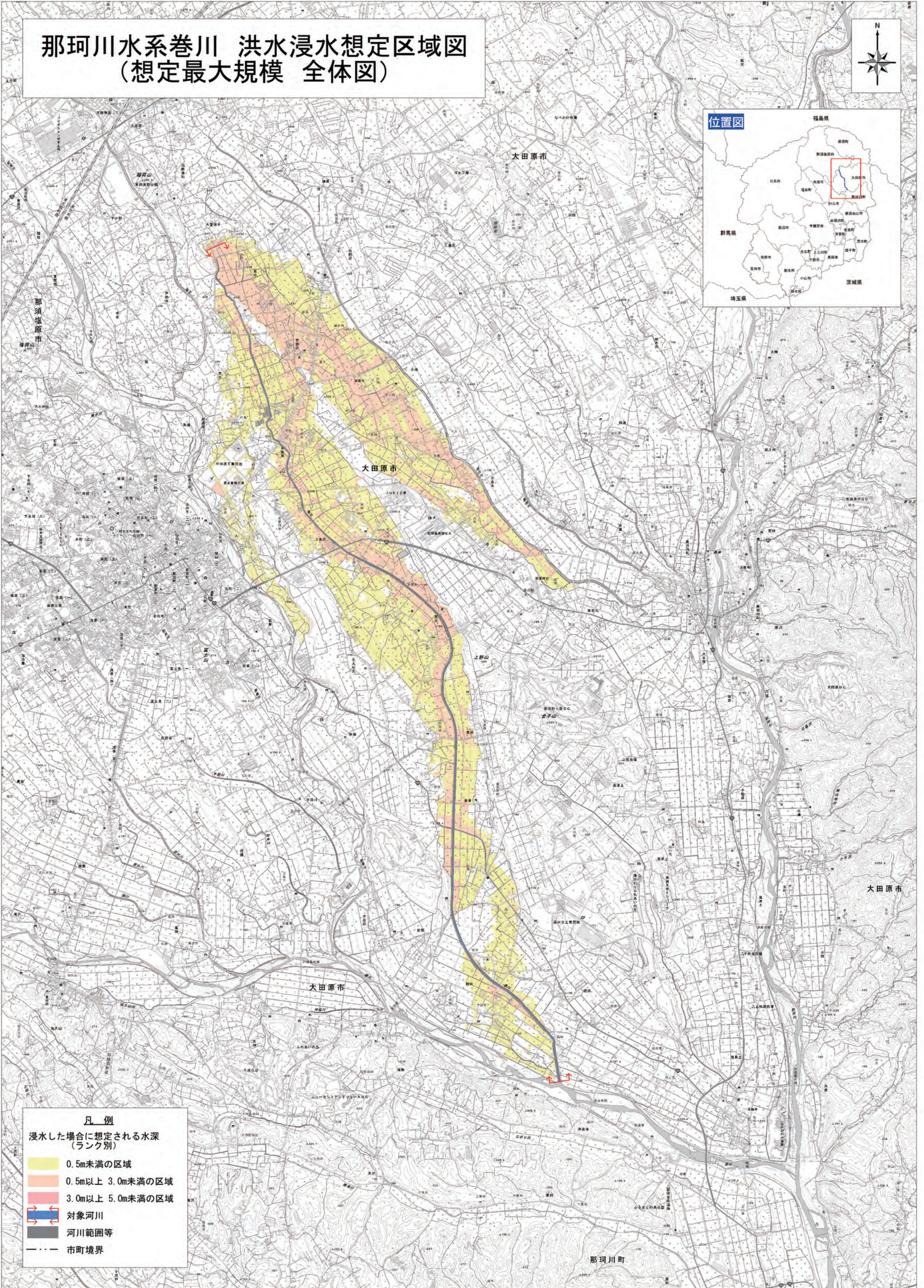
この洪水浸水想定区域図は、現時点の巻川の河道の整備状況を勘案して、想定最大規模の降雨に伴う洪水により巻川が越水・溢水した場合の浸水の状況をシミュレーションにより予測したものです。

- (2) なお、このシミュレーションの実施にあたっては破堤による氾濫、支川の氾濫、シミュレーションの前提となる降雨を超える規模の降雨、内水による氾濫等を考慮していませんので、この浸水が想定される区域以外の区域においても浸水が発生する場合や想定される水深が実際の浸水深と異なる場合があります。

### 2. 基本事項

- (1) 作成主体 栃木県
- (2) 指定年月日 令和 6 (2024)年 4 月
- (3) 告示番号 栃木県告示第 274 号
- (4) 指定の根拠法令 水防法(昭和24年法律第193号)第14条第2項第3号
- (5) 対象河川
  - ・ 那珂川水系巻川(実施区間)
  - 左岸：栃木県大田原市 一級河川上流端から  
那珂川町箒川合流点まで
  - 右岸：栃木県大田原市 一級河川上流端から  
那珂川町箒川合流点まで
- (6) 対象降雨 巻川における想定最大規模降雨  
(巻川流域の24時間総雨量684mm)
- (7) 関係市町村 〈栃木県〉大田原市・那須塩原市・那珂川町

# 那珂川水系巻川 洪水浸水想定区域図 (想定最大規模 全体図)



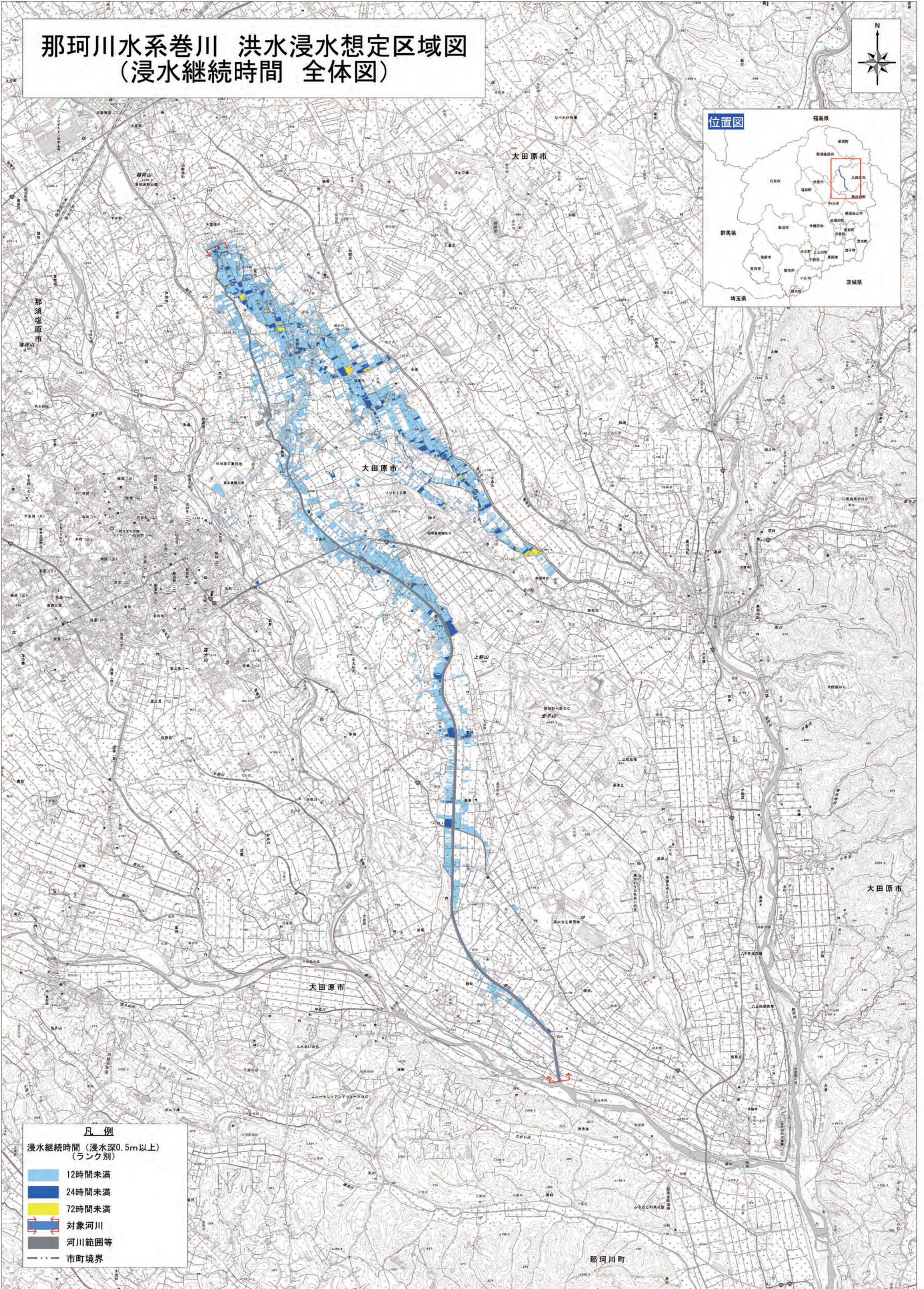
- 凡例**
- 浸水した場合に想定される水深  
(ランク別)
  - 0.5m未満の区域
  - 0.5m以上 3.0m未満の区域
  - 3.0m以上 5.0m未満の区域
  - 対象河川
  - 河川範囲等
  - 市町境界

0 2 4km 1/25,000

# 那珂川水系巻川 洪水浸水想定区域図 (浸水継続時間 全体図)



位置図



凡例

浸水継続時間 (浸水深0.5m以上)  
(ランク別)

- 12時間未満
- 24時間未満
- 72時間未満

対象河川

河川範囲等

市町境界

0 2 4km 1/25,000



# 那珂川水系巻川 洪水浸水想定区域図 (想定最大規模 巻川-1)



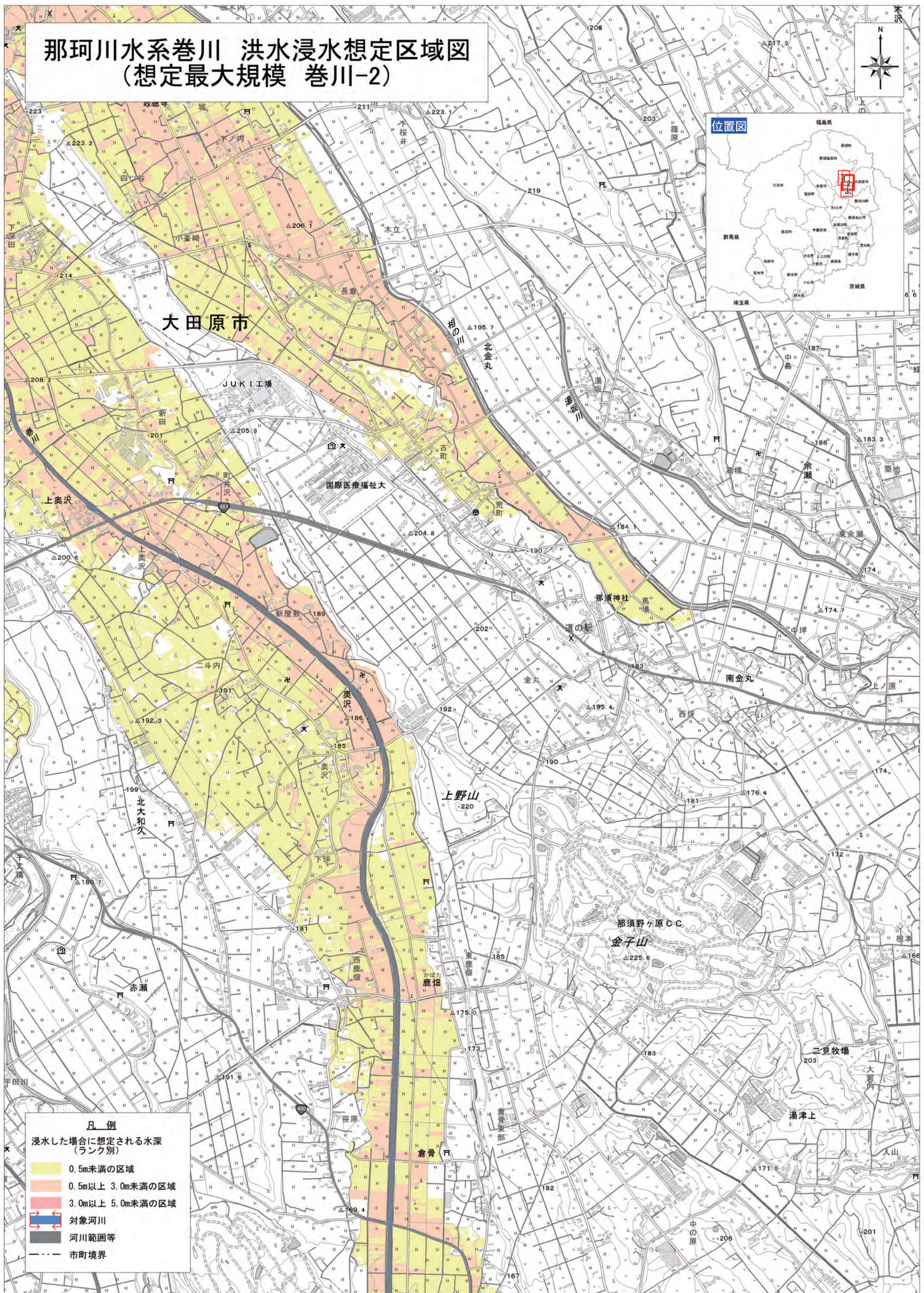
那須塩原市

大田原市

- 凡例**
- 浸水した場合に想定される水深  
(ランク別)
  - 0.5m未満の区域
  - 0.5m以上 3.0m未満の区域
  - 3.0m以上 5.0m未満の区域
  - 対象河川
  - 河川範囲等
  - 市町境界



# 那珂川水系巻川 洪水浸水想定区域図 (想定最大規模 巻川-2)

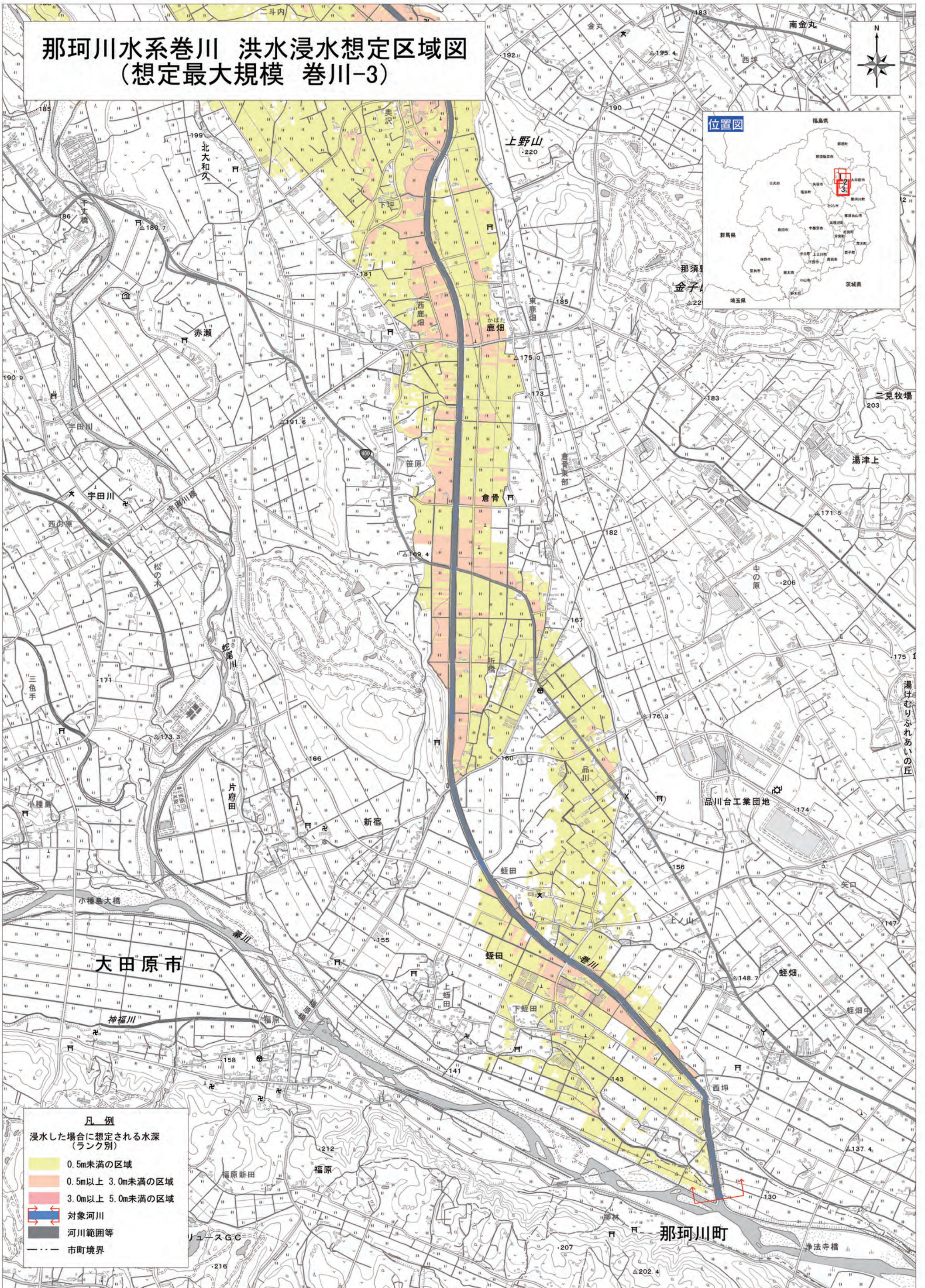


大田原市

- 凡例**
- 浸水した場合に想定される水深  
(ランク別)
  - 0.5m未満の区域
  - 0.5m以上 3.0m未満の区域
  - 3.0m以上 5.0m未満の区域
  - 対象河川
  - 河川範囲等
  - 市町境界

0 1 2km 1/10,000

# 那珂川水系巻川 洪水浸水想定区域図 (想定最大規模 巻川-3)



- 凡例**
- 浸水した場合に想定される水深  
(ランク別)
  - 0.5m未満の区域
  - 0.5m以上 3.0m未満の区域
  - 3.0m以上 5.0m未満の区域
  - 対象河川
  - 河川範囲等
  - 市町境界

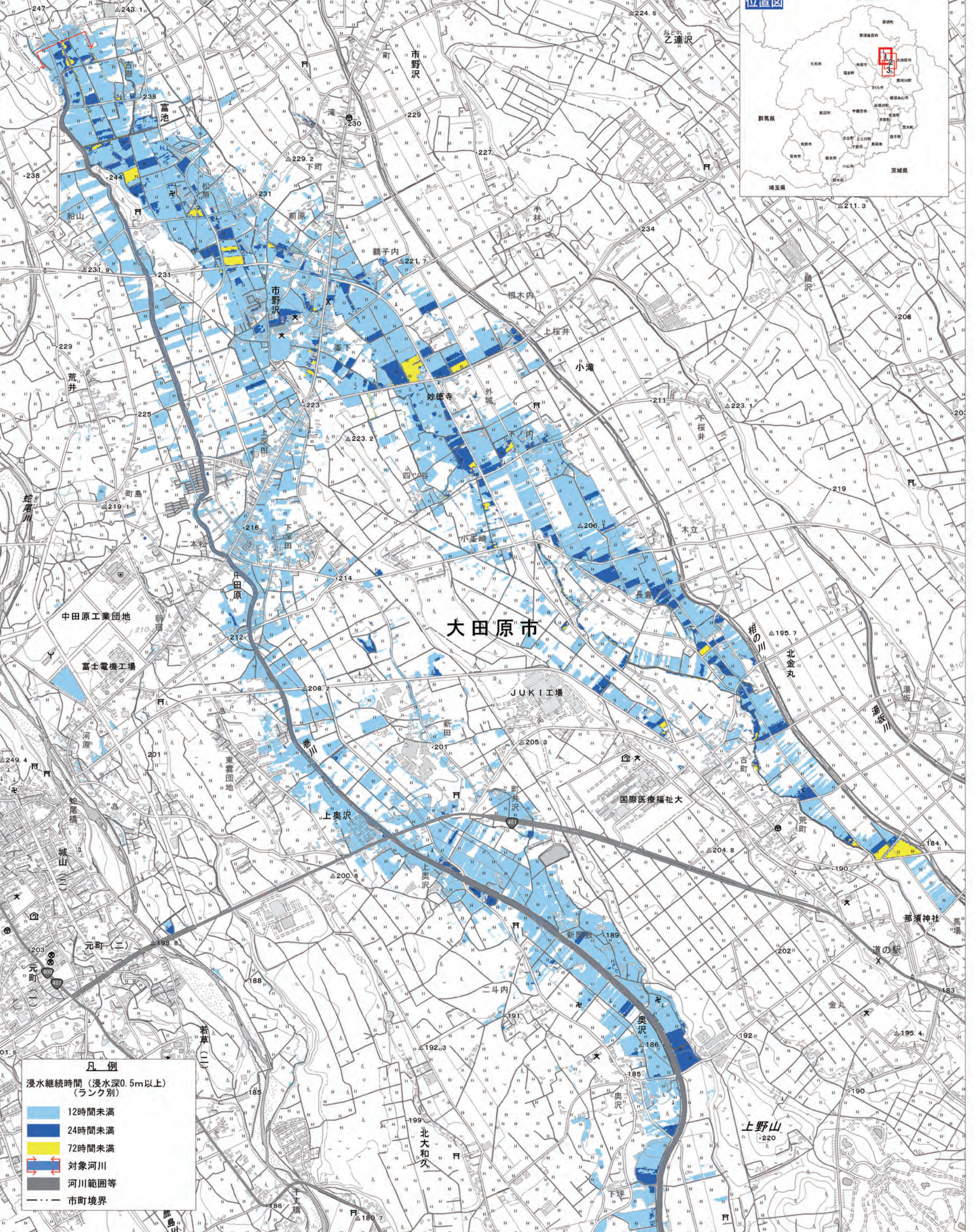


# 那珂川水系巻川 洪水浸水想定区域図 (浸水継続時間 巻川-1)

那須塩原市

大田原市

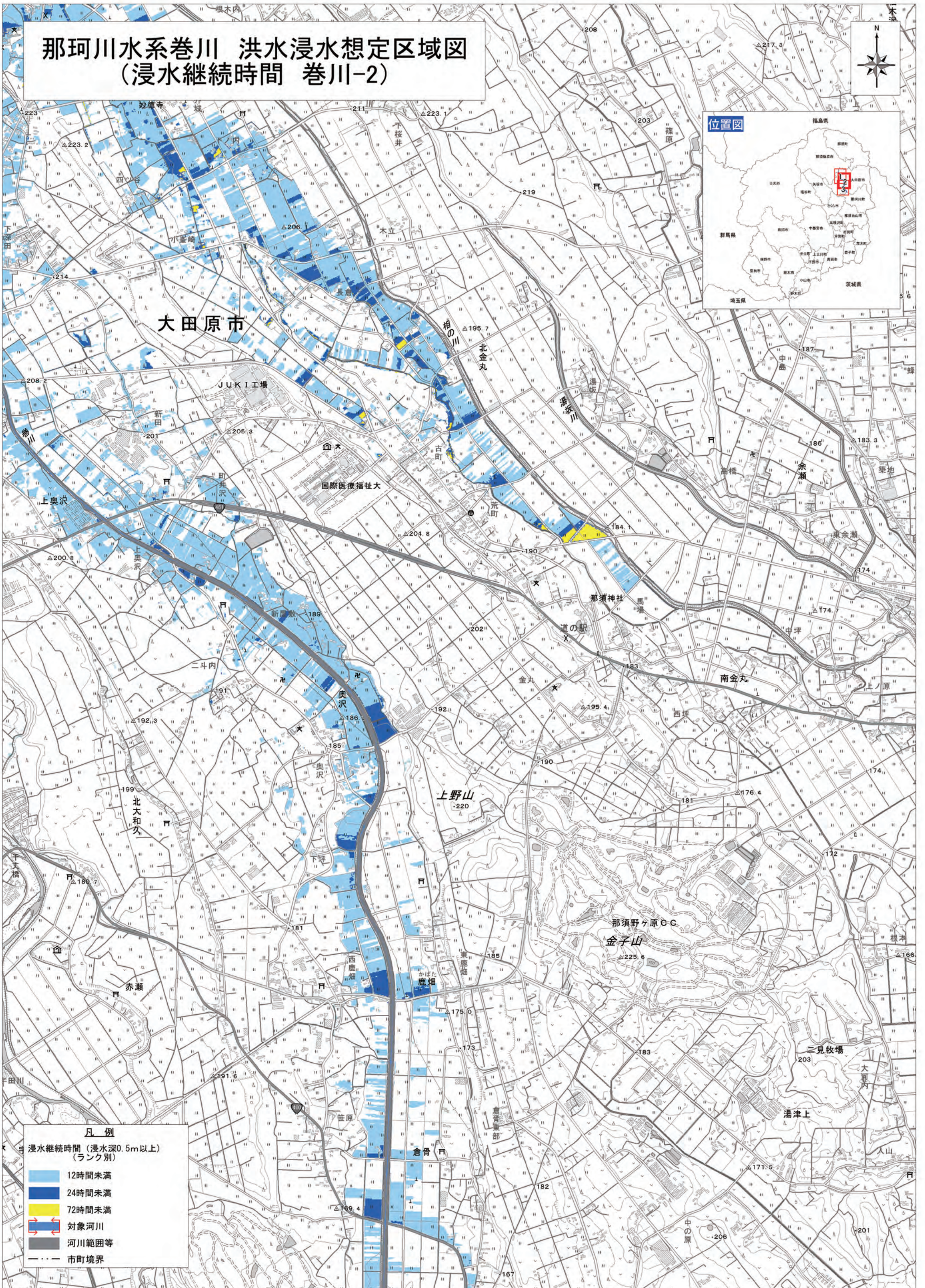
位置図



- 凡例
- 浸水継続時間（浸水深0.5m以上）  
（ランク別）
  - 12時間未満
  - 24時間未満
  - 72時間未満
  - 対象河川
  - 河川範囲等
  - 市町境界



# 那珂川水系巻川 洪水浸水想定区域図 (浸水継続時間 巻川-2)

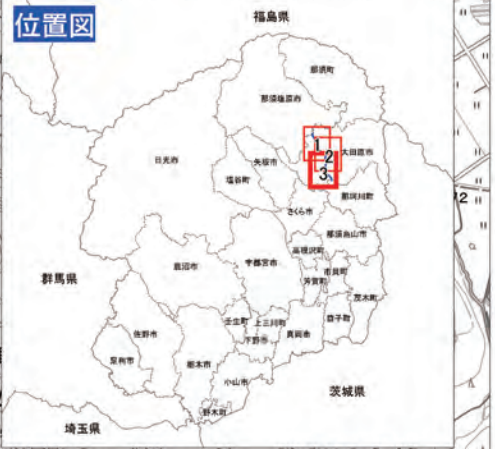


- 凡例**
- △ 浸水継続時間 (浸水深0.5m以上) (ランク別)
  - 12時間未満
  - 24時間未満
  - 72時間未満
  - 対象河川
  - 河川範囲等
  - 市町境界

# 那珂川水系巻川 洪水浸水想定区域図 (浸水継続時間 巻川-3)



位置図



大田原市

那珂川町

- 凡例
- 浸水継続時間 (浸水深0.5m以上) (ランク別)
  - 12時間未満
  - 24時間未満
  - 72時間未満
  - 対象河川
  - 河川範囲等
  - 市町境界

