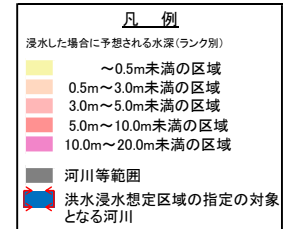
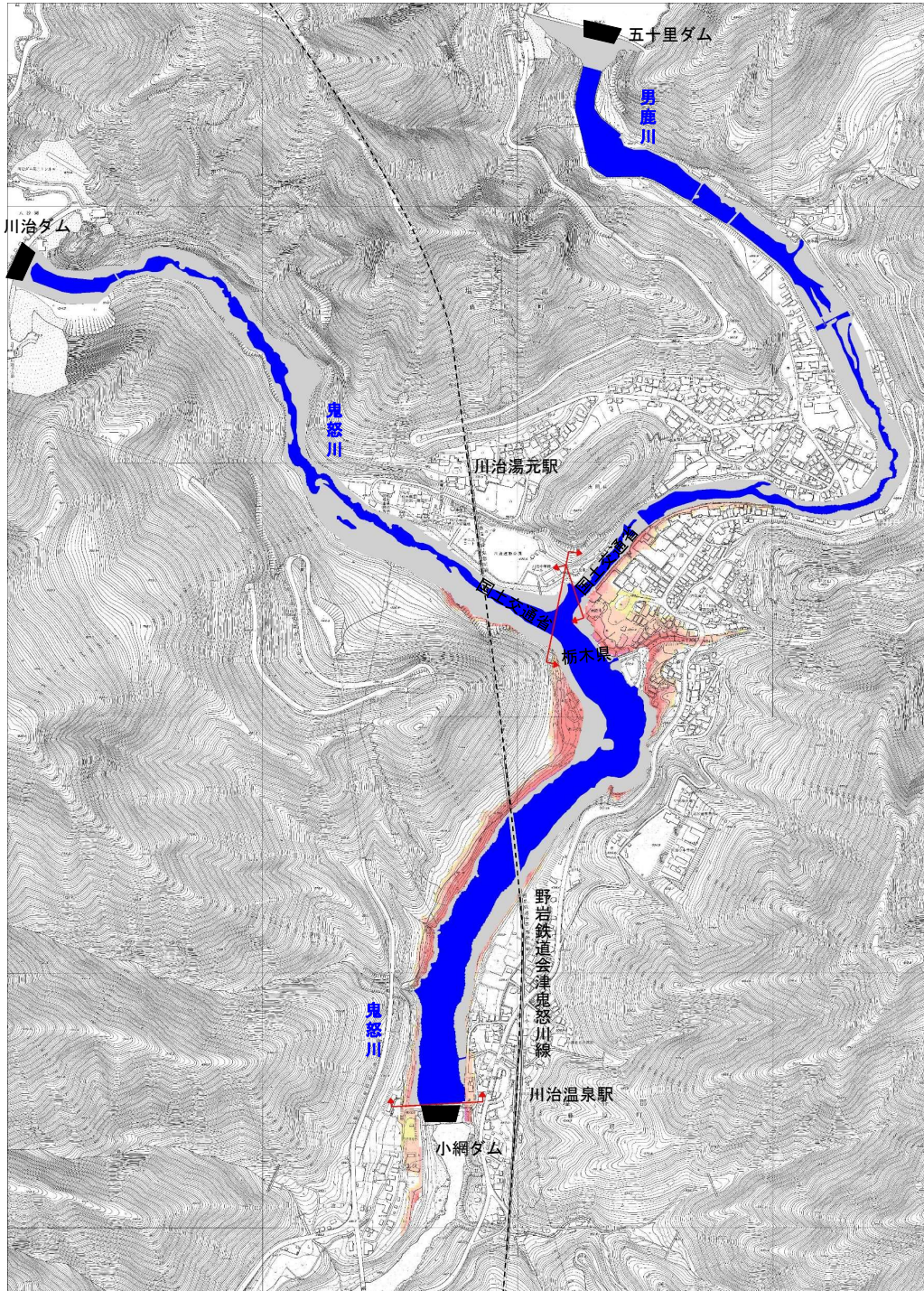


利根川水系鬼怒川 洪水浸水想定区域図 (想定最大規模)



1. 説明文

(1) この図は、利根川水系鬼怒川の洪水による災害の発生を警戒すべき区間について、水防法の規定により定められた想定最大規模降雨による洪水浸水想定区域、浸水した場合に想定される水深を表示した図面です。

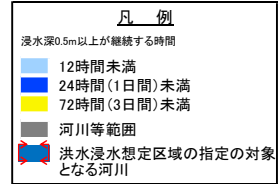
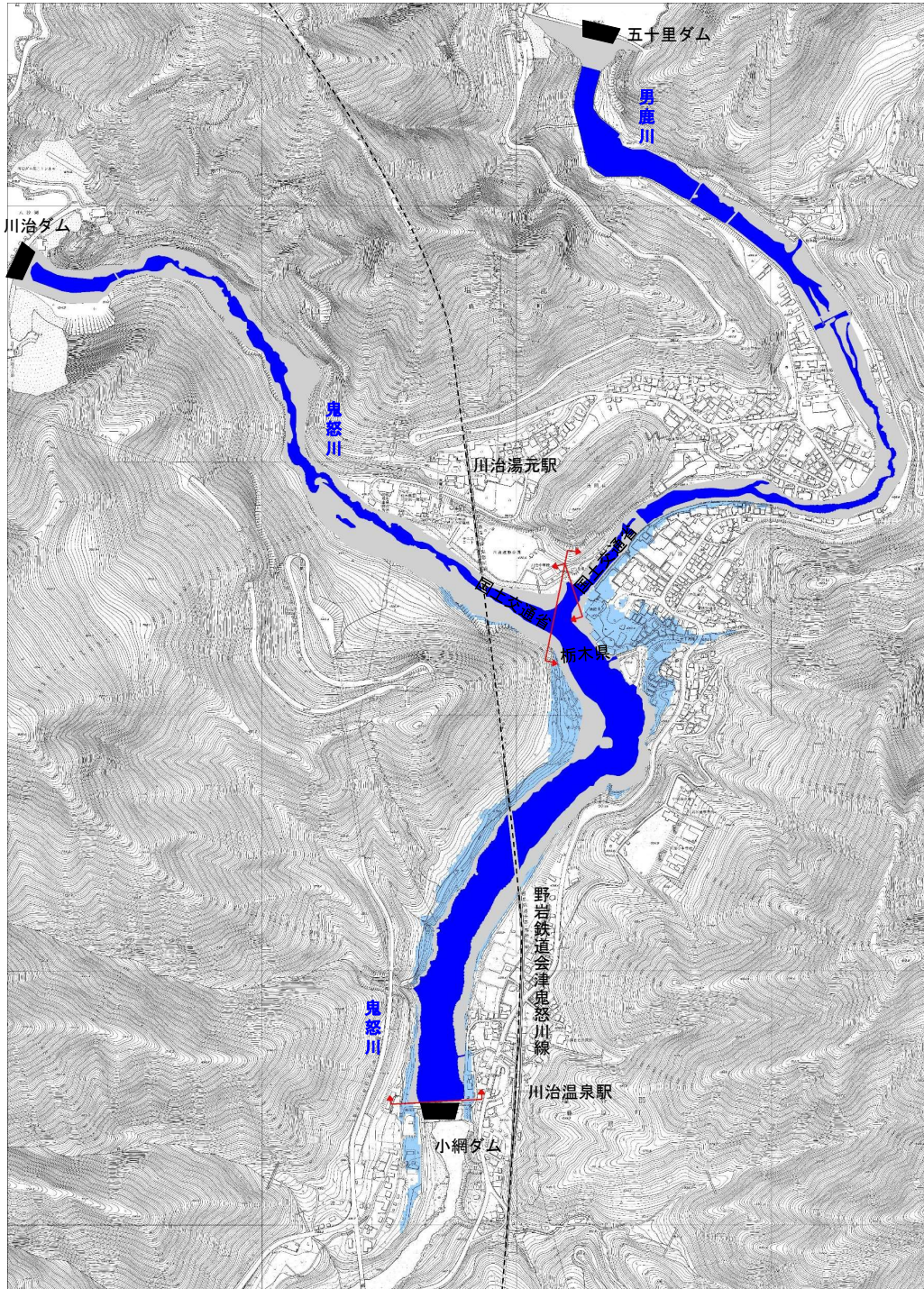
この洪水浸水想定区域図は、現時点の鬼怒川の河道及び洪水調節施設の整備状況を勘案して、想定最大規模降雨に伴う洪水により鬼怒川が氾濫した場合の浸水の状況をシミュレーションにより予測したものです。

(2) なお、このシミュレーションの実施にあたっては、支川の決壊による氾濫、シミュレーションの前提となる降雨を超える規模の降雨、内水による氾濫等を考慮していませんので、この浸水が想定される区域以外の区域においても浸水が発生する場合や、想定される水深が実際の浸水深と異なる場合があります。
2. 基本事項等

(1) 作成主体	栃木県
(2) 指定年月日	令和8(2026)年3月
(3) 告示番号	栃木県告示第175号
(4) 指定の根拠法令	水防法(昭和24年法律第193号)第14条第2項第3号
(5) 対象河川	■栃木県
	・利根川水系鬼怒川(実施区間)
	左岸: 栃木県日光市川治温泉川治湯間山地先から～藤原字小網地先まで
	右岸: 栃木県日光市鬼怒川温泉滝地先から～川治温泉滝字森ノ沢地先まで
(6) 指定の前提となる降雨	鬼怒川における想定最大規模降雨 (鬼怒川流域、石井上流域の72時間総雨量66.9mm)
(7) 関係市	日光市



利根川水系鬼怒川 洪水浸水想定区域図（浸水継続時間）



1. 説明文
- (1) この図は、利根川水系鬼怒川の洪水による災害の発生を警戒すべき区間について、水防法の規定により定められた浸水継続時間を表示した図面です。
この浸水継続時間は、現時点の鬼怒川の河道及び洪水調節施設の整備状況を勘案して、想定最大規模降雨に伴う洪水により鬼怒川が氾濫した場合の浸水の状況をシミュレーションにより予測したものです。
- (2) なお、このシミュレーションの実施にあたっては、支川の決壊による氾濫、シミュレーションの前提となる降雨を超える規模の降雨、内水による氾濫等を考慮していませんので、この想定される浸水継続時間が実際の浸水継続時間と異なる場合や、浸水継続時間が明示されていない区域においても浸水が発生する場合があります。
2. 基本事項等
- | | |
|----------------|--|
| (1) 作成主体 | 栃木県 |
| (2) 指定年月日 | 令和8(2026)年3月 |
| (3) 告示番号 | 栃木県告示第175号 |
| (4) 指定の根拠法令 | 水防法(昭和24年法律第193号)第14条第2項第3号 |
| (5) 対象河川 | ■ 利根川 |
| | ・ 利根川水系鬼怒川(実施区間) |
| | 左岸: 栃木県日光市川治温泉川治湯間山地先から～藤原字小網地先まで |
| | 右岸: 栃木県日光市鬼怒川温泉海地先から～川治温泉海字森ノ沢地先まで |
| (6) 指定の前提となる降雨 | 鬼怒川における想定最大規模降雨
(鬼怒川流域、石井上流域の72時間総雨量66.9mm) |
| (7) 関係市 | 日光市 |

