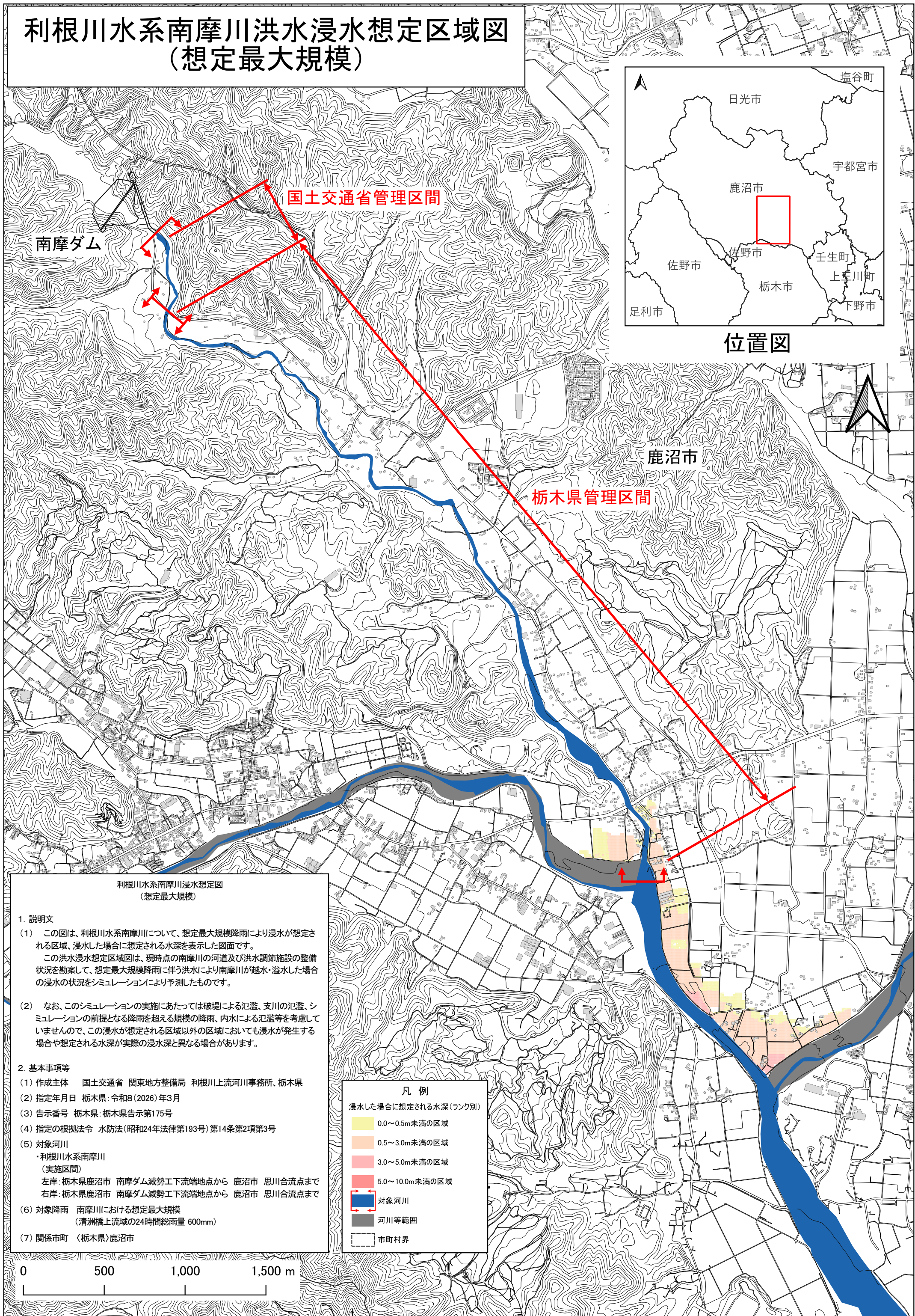


利根川水系南摩川洪水浸水想定区域図 (想定最大規模)



利根川水系南摩川浸水想定図
(想定最大規模)

1. 説明文

- (1) この図は、利根川水系南摩川について、想定最大規模降雨により浸水が想定される区域、浸水した場合に想定される水深を表示した図面です。
この洪水浸水想定区域図は、現時点の南摩川の河道及び洪水調節施設の整備状況を勘案して、想定最大規模降雨に伴う洪水により南摩川が越水・溢水した場合の浸水の状況をシミュレーションにより予測したものです。
- (2) なお、このシミュレーションの実施にあたっては破堤による氾濫、支川の氾濫、シミュレーションの前提となる降雨を超える規模の降雨、内水による氾濫等を考慮していませんので、この浸水が想定される区域以外の区域においても浸水が発生する場合があります。

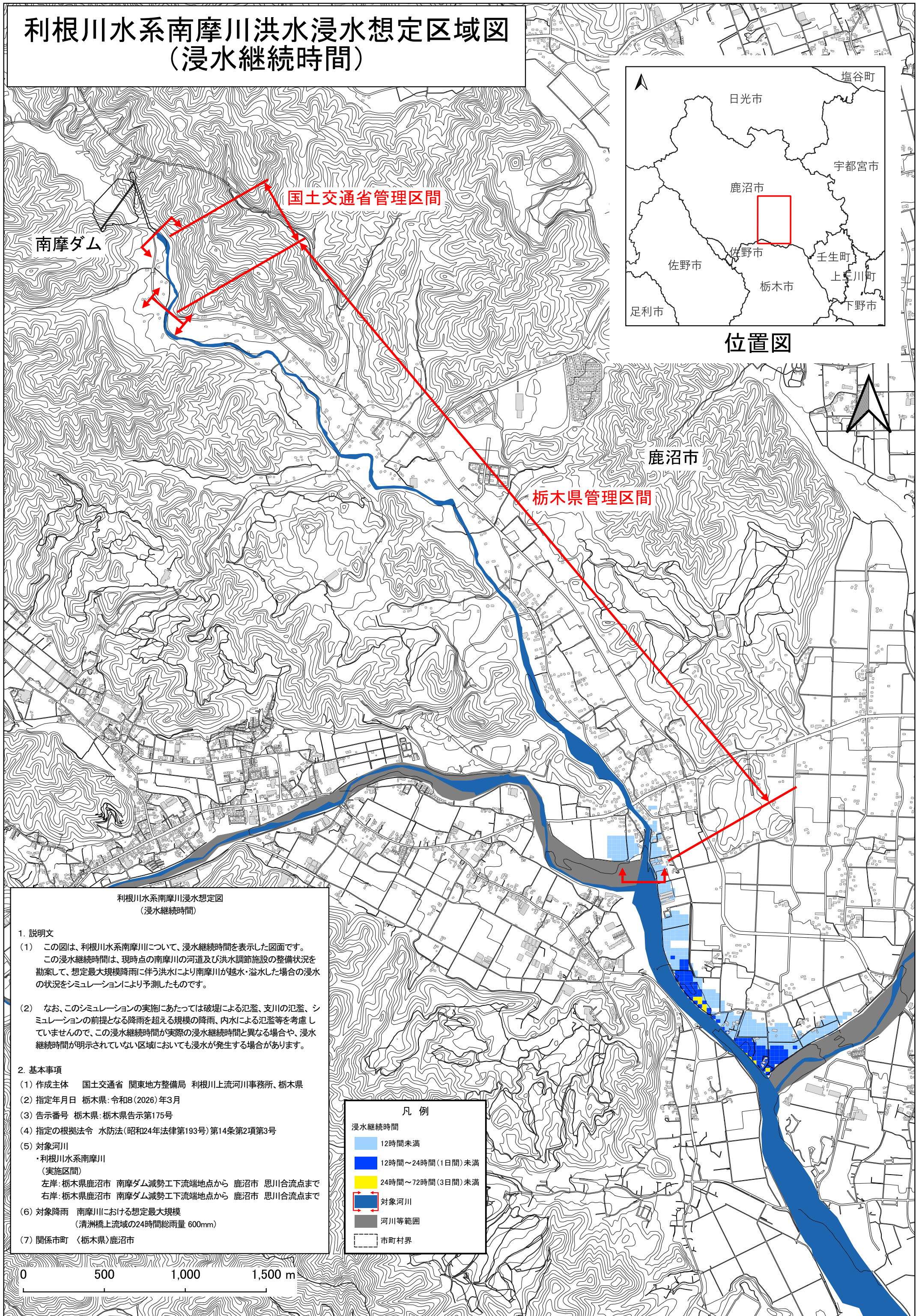
2. 基本事項等

- (1) 作成主体 国土交通省 関東地方整備局 利根川上流河川事務所、栃木県
- (2) 指定年月日 栃木県: 令和8(2026)年3月
- (3) 告示番号 栃木県: 栃木県告示第175号
- (4) 指定の根拠法令 水防法(昭和24年法律第193号)第14条第2項第3号
- (5) 対象河川
・利根川水系南摩川
(実施区間)
左岸: 栃木県鹿沼市 南摩ダム減勢工下流端地点から 鹿沼市 思川合流点まで
右岸: 栃木県鹿沼市 南摩ダム減勢工下流端地点から 鹿沼市 思川合流点まで
- (6) 対象降雨 南摩川における想定最大規模
(清洲橋上流域の24時間総雨量 600mm)
- (7) 関係市町 <栃木県>鹿沼市

凡例

- 浸水した場合に想定される水深(ランク別)
- 0.0~0.5m未満の区域
 - 0.5~3.0m未満の区域
 - 3.0~5.0m未満の区域
 - 5.0~10.0m未満の区域
- 対象河川
河川等範囲
市町村界

利根川水系南摩川洪水浸水想定区域図 (浸水継続時間)



位置図

利根川水系南摩川浸水想定図
(浸水継続時間)

1. 説明文

- (1) この図は、利根川水系南摩川について、浸水継続時間を表示した図面です。この浸水継続時間は、現時点の南摩川の河道及び洪水調節施設の整備状況を勘案して、想定最大規模降雨に伴う洪水により南摩川が越水・溢水した場合の浸水の状況をシミュレーションにより予測したものです。
- (2) なお、このシミュレーションの実施にあたっては破堤による氾濫、支川の氾濫、シミュレーションの前提となる降雨を超える規模の降雨、内水による氾濫等を考慮していませんので、この浸水継続時間が実際の浸水継続時間と異なる場合や、浸水継続時間が明示されていない区域においても浸水が発生する場合があります。

2. 基本事項

- (1) 作成主体 国土交通省 関東地方整備局 利根川上流河川事務所、栃木県
- (2) 指定年月日 栃木県: 令和8(2026)年3月
- (3) 告示番号 栃木県: 栃木県告示第175号
- (4) 指定の根拠法令 水防法(昭和24年法律第193号)第14条第2項第3号
- (5) 対象河川
・利根川水系南摩川
(実施区間)
左岸: 栃木県鹿沼市 南摩ダム減勢工下流端地点から 鹿沼市 思川合流点まで
右岸: 栃木県鹿沼市 南摩ダム減勢工下流端地点から 鹿沼市 思川合流点まで
- (6) 対象降雨 南摩川における想定最大規模
(清洲橋上流域の24時間総雨量 600mm)
- (7) 関係市町 <栃木県>鹿沼市

凡例	
浸水継続時間	
12時間未満	■
12時間～24時間(1日間)未満	■
24時間～72時間(3日間)未満	■
対象河川	→
河川等範囲	—
市町村界	- - -

0 500 1,000 1,500 m