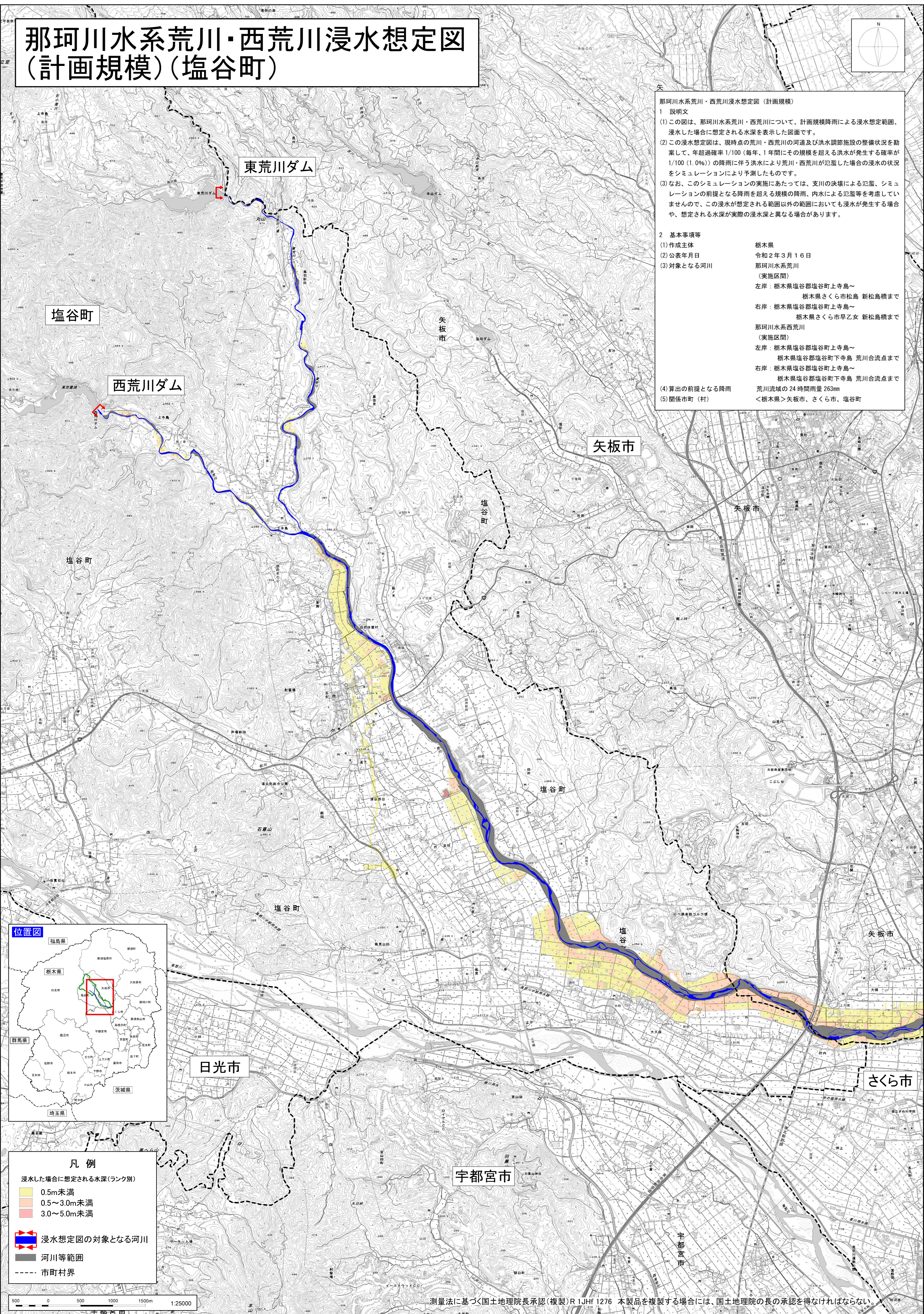
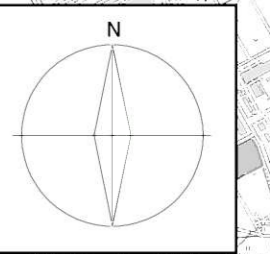


那珂川水系荒川・西荒川浸水想定図 (計画規模)(塩谷町)



那珂川水系荒川・西荒川浸水想定図(計画規模)

1 説明文

(1) この図は、那珂川水系荒川・西荒川について、計画規模降雨による浸水想定範囲、浸水した場合に想定される水深を表示した図面です。

(2) この浸水想定図は、現時点の荒川・西荒川の河道及び洪水調節施設の整備状況を勘案して、年超過確率1/100(毎年、1年間にその規模を超える洪水が発生する確率が1/100(1.0%)の降雨に伴う洪水により荒川・西荒川が氾濫した場合の浸水の状況をシミュレーションにより予測したものです。

(3) なお、このシミュレーションの実施にあたっては、支川の決壊による氾濫、シミュレーションの前提となる降雨を超える規模の降雨、内水による氾濫等を考慮していませんので、この浸水が想定される範囲以外の範囲においても浸水が発生する場合や、想定される水深が実際の浸水深と異なる場合があります。

2 基本事項等

(1) 作成主体 栃木県

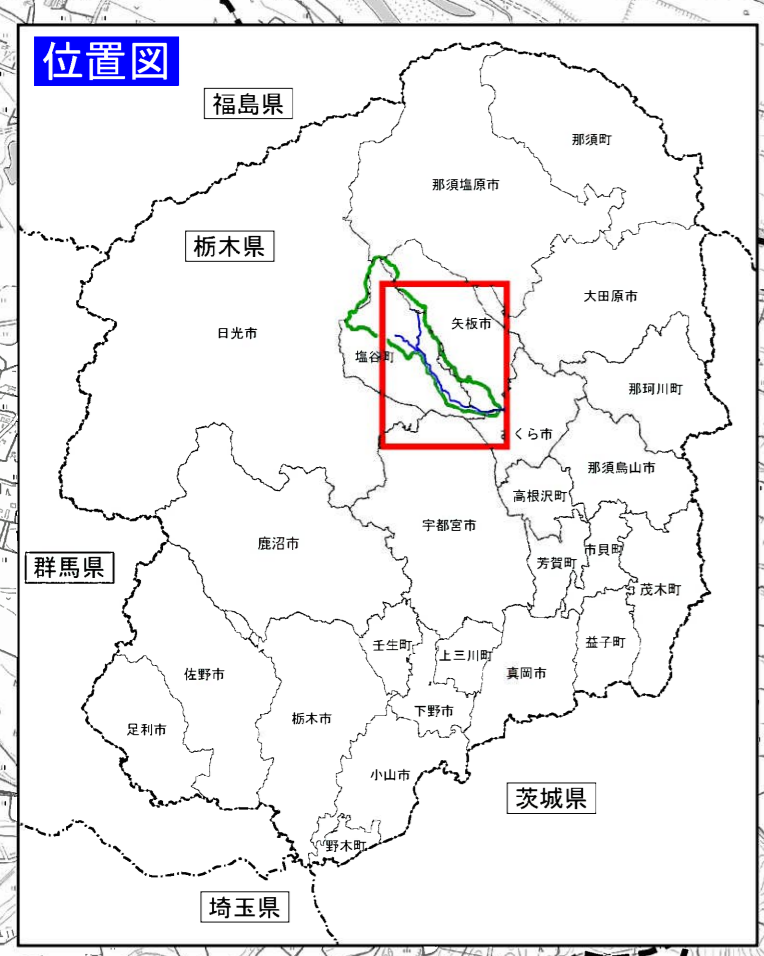
(2) 公表年月日 令和2年3月16日

(3) 対象となる河川 那珂川水系荒川
(実施区間)
左岸：栃木県塩谷郡塩谷町上寺島～
 栃木県さくら市松島 新松島橋まで
右岸：栃木県塩谷郡塩谷町上寺島～
 栃木県さくら市早乙女 新松島橋まで

那珂川水系西荒川
(実施区間)
左岸：栃木県塩谷郡塩谷町上寺島～
 栃木県塩谷郡塩谷町下寺島 荒川合流点まで
右岸：栃木県塩谷郡塩谷町上寺島～
 栃木県塩谷郡塩谷町下寺島 荒川合流点まで

(4) 算出の前提となる降雨 荒川流域の24時間雨量263mm

(5) 関係市町(村) <栃木県>矢板市、さくら市、塩谷町



凡例

浸水した場合に想定される水深(ランク別)

- 0.5m未満
- 0.5～3.0m未満
- 3.0～5.0m未満

浸水想定図の対象となる河川

河川等範囲

市町村界

