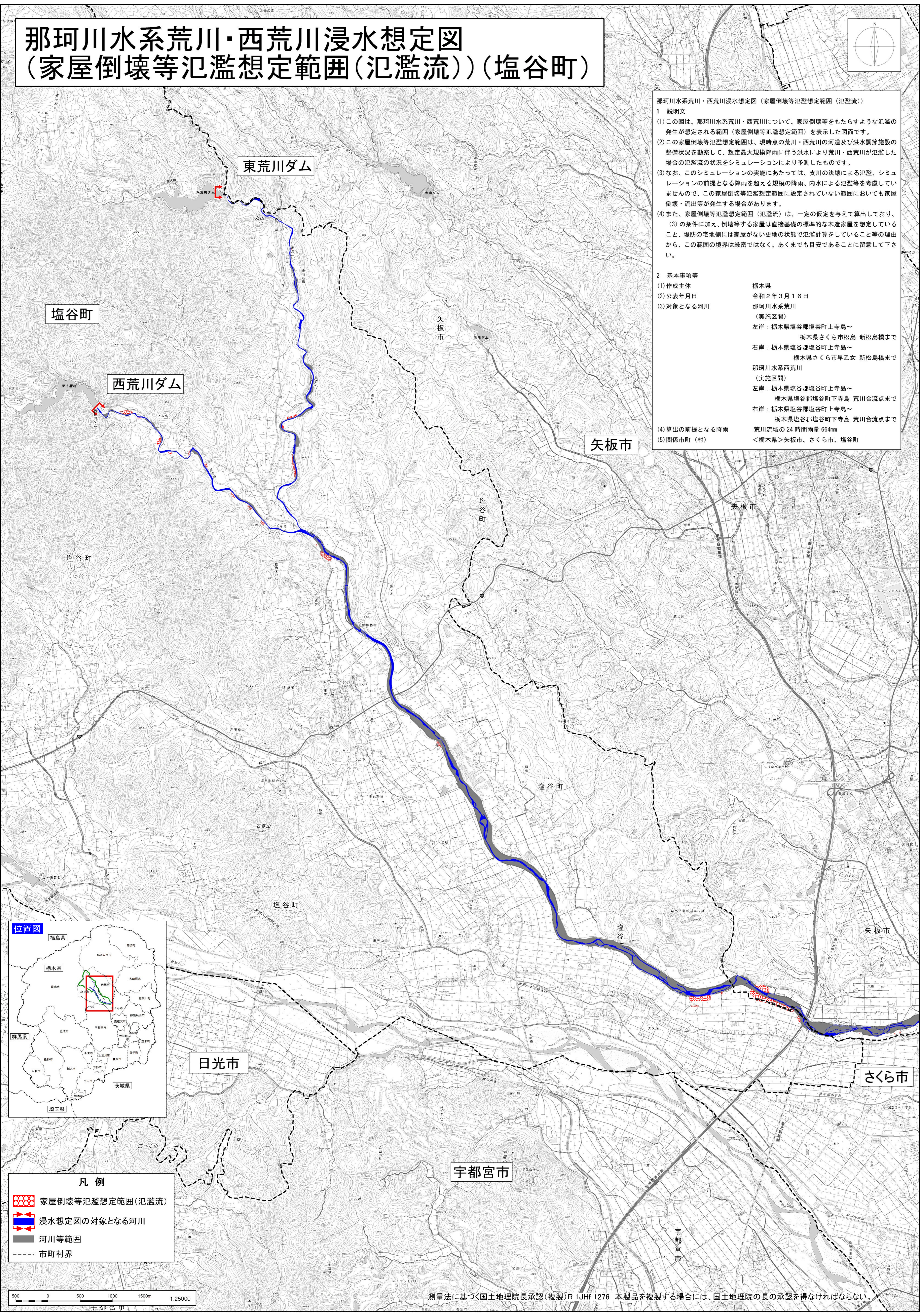
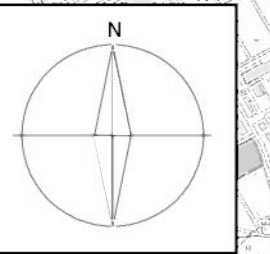


那珂川水系荒川・西荒川浸水想定図 (家屋倒壊等氾濫想定範囲(氾濫流))(塩谷町)



那珂川水系荒川・西荒川浸水想定図(家屋倒壊等氾濫想定範囲(氾濫流))

1 説明文

(1)この図は、那珂川水系荒川・西荒川について、家屋倒壊等をもたらすような氾濫の発生が想定される範囲(家屋倒壊等氾濫想定範囲)を表示した図面です。

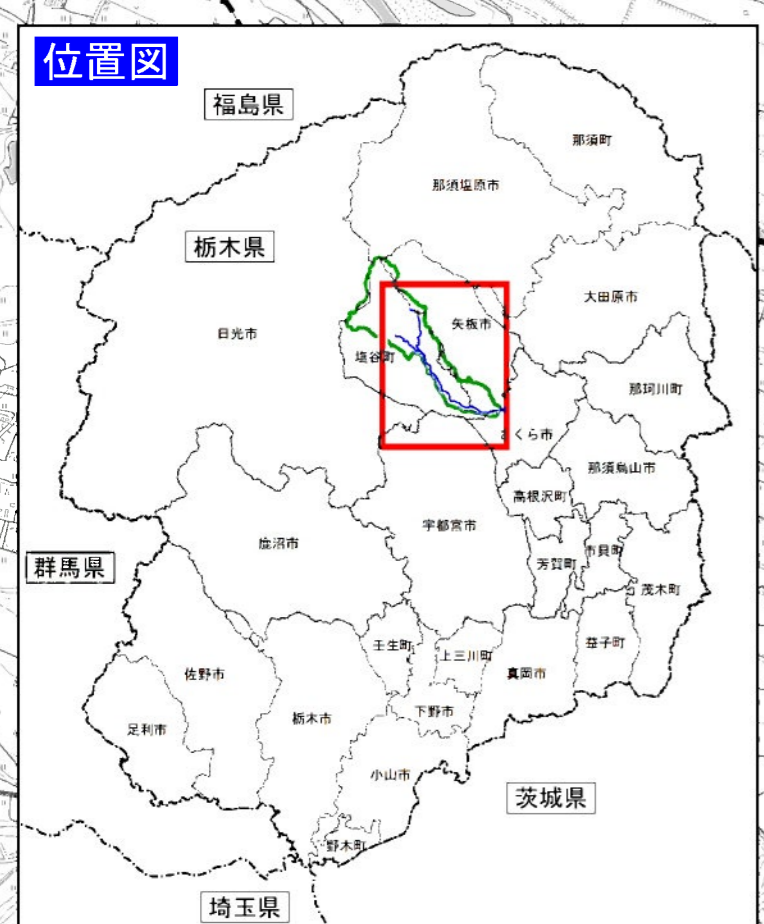
(2)この家屋倒壊等氾濫想定範囲は、現時点の荒川・西荒川の河道及び洪水調節施設の整備状況を勘案して、想定最大規模降雨に伴う洪水により荒川・西荒川が氾濫した場合の氾濫流の状況をシミュレーションにより予測したものです。

(3)なお、このシミュレーションの実施にあたっては、支川の決壊による氾濫、シミュレーションの前提となる降雨を超える規模の降雨、内水による氾濫等を考慮していませんので、この家屋倒壊等氾濫想定範囲に設定されていない範囲においても家屋倒壊・流出等が発生する場合があります。

(4)また、家屋倒壊等氾濫想定範囲(氾濫流)は、一定の仮定を与えて算出しており、(3)の条件に加え、倒壊等する家屋は直接基礎の標準的な木造家屋を想定していること、堤防の宅地側には家屋がない更地の状態で氾濫計算をしていること等の理由から、この範囲の境界は厳密ではなく、あくまでも目安であることに留意して下さい。

2 基本事項等

(1)作成主体	栃木県
(2)公表年月日	令和2年3月16日
(3)対象となる河川	那珂川水系荒川 (実施区間) 左岸: 栃木県塩谷郡塩谷町上寺島～ 栃木県さくら市松島 新松島橋まで 右岸: 栃木県塩谷郡塩谷町上寺島～ 栃木県さくら市早乙女 新松島橋まで
	那珂川水系西荒川 (実施区間) 左岸: 栃木県塩谷郡塩谷町上寺島～ 栃木県塩谷郡塩谷町下寺島 荒川合流点まで 右岸: 栃木県塩谷郡塩谷町上寺島～ 栃木県塩谷郡塩谷町下寺島 荒川合流点まで
(4)算出の前提となる降雨	荒川流域の24時間雨量664mm
(5)関係市町(村)	<栃木県>矢板市、さくら市、塩谷町



凡例

- 家屋倒壊等氾濫想定範囲(氾濫流)
- 浸水想定図の対象となる河川
- 河川等範囲
- 市町村界

