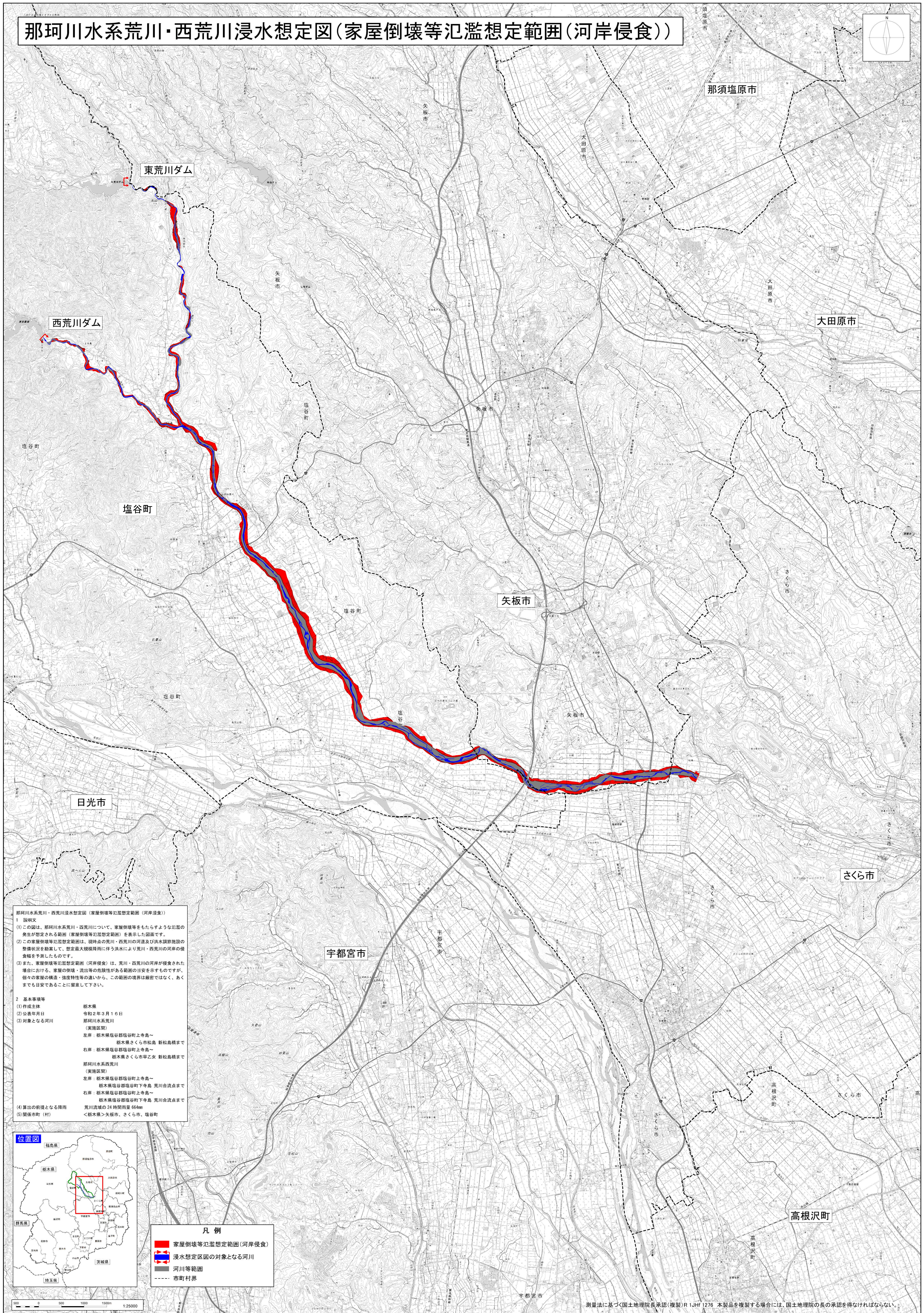
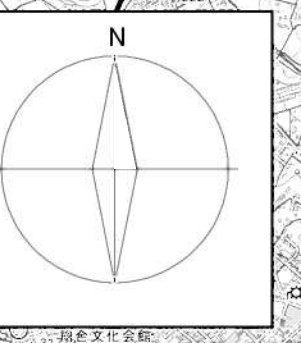


那珂川水系荒川・西荒川浸水想定図(家屋倒壊等氾濫想定範囲(河岸侵食))



那珂川水系荒川・西荒川浸水想定図(家屋倒壊等氾濫想定範囲(河岸侵食))

1 説明文

(1) この図は、那珂川水系荒川・西荒川について、家屋倒壊等をもたらすような氾濫の発生が想定される範囲(家屋倒壊等氾濫想定範囲)を表示した図面です。

(2) この家屋倒壊等氾濫想定範囲は、現時点の荒川・西荒川の河道及び洪水調節施設の整備状況を勘案して、想定最大規模降雨に伴う洪水により荒川・西荒川の河岸の侵食幅を予測したものです。

(3) また、家屋倒壊等氾濫想定範囲(河岸侵食)は、荒川・西荒川の河岸が侵食された場合における、家屋の倒壊・流出等の危険性がある範囲の目安を示すものですが、個々の家屋の構造・強度特性等の違いから、この範囲の境界は厳密ではなく、あくまでも目安であることに留意して下さい。

2 基本事項等

(1) 作成主体 栃木県

(2) 公表年月日 令和2年3月16日

(3) 対象となる河川 那珂川水系荒川(実施区間)

左岸 栃木県塩谷郡塩谷町上寺島～栃木県さくら市松島 新松島橋まで

右岸 栃木県塩谷郡塩谷町上寺島～栃木県さくら市早乙女 新松島橋まで

那珂川水系西荒川(実施区間)

左岸 栃木県塩谷郡塩谷町上寺島～栃木県塩谷郡塩谷町下寺島 荒川合流点まで

右岸 栃木県塩谷郡塩谷町上寺島～栃木県塩谷郡塩谷町下寺島 荒川合流点まで

(4) 算出の前擾となる降雨 荒川流域の24時間雨量664mm

(5) 関係市町(村) 栃木県>矢板市、さくら市、塩谷町



凡例

- 家屋倒壊等氾濫想定範囲(河岸侵食)
- 浸水想定区間の対象となる河川
- 河川等範囲
- 市町村界

