

那珂川水系箒川洪水浸水想定区域図

- P1 那珂川水系箒川洪水浸水想定区域図（想定最大規模）
- P2 那珂川水系箒川洪水浸水想定区域図（想定最大規模）（矢板市）
- P3 那珂川水系箒川洪水浸水想定区域図（想定最大規模）（大田原市）
- P4 那珂川水系箒川洪水浸水想定区域図（想定最大規模）（那須塩原市）
- P5 利根川水系箒川洪水浸水想定区域図（浸水継続時間）
- P6 那珂川水系箒川洪水浸水想定区域図（浸水継続時間）（矢板市）
- P7 那珂川水系箒川洪水浸水想定区域図（浸水継続時間）（大田原市）
- P8 那珂川水系箒川洪水浸水想定区域図（浸水継続時間）（那須塩原市）

1. 図面の説明

- (1) この図は、水防法に基づき、洪水による災害の発生を警戒すべき河川において、想定最大規模降雨による洪水浸水想定区域、浸水した場合に想定される水深及び浸水継続時間を表示した図面です。
この洪水浸水想定区域図は、現時点の箒川の河道及び洪水調節施設の整備状況を勘案して、想定最大規模降雨に伴う洪水により箒川が氾濫した場合の浸水の状況をシミュレーションにより予測したものです。
- (2) なお、このシミュレーションの実施にあたっては破堤による氾濫、支川の氾濫、シミュレーションの前提となる降雨を超える規模の降雨、内水による氾濫等を考慮していませんので、この浸水が想定される区域以外の区域においても浸水が発生する場合や想定される水深が実際の浸水深と異なる場合があります。

2. 基本事項

- (1) 作成主体 栃木県
- (2) 公表年月日 令和2(2020)年3月16日
- (3) 指定年月日 令和4(2022)年5月27日
- (4) 告示番号 栃木県告示第307号
- (5) 指定の根拠法令 水防法（昭和24年法律第193号）第14条第2項第3号
- (6) 対象河川
 - ・那珂川水系箒川（実施区間）
 - 左岸：栃木県那須塩原市関谷から
栃木県大田原市薄葉かさね橋まで
 - 右岸：栃木県那須塩原市金沢から
栃木県矢板市沢かさね橋まで
- (7) 対象降雨 箒川における想定最大規模降雨
(箒川流域の24時間総雨量627mm)
- (8) 関係市町 <栃木県>大田原市、矢板市、那須塩原市

那珂川水系箒川洪水浸水想定区域図（想定最大規模）



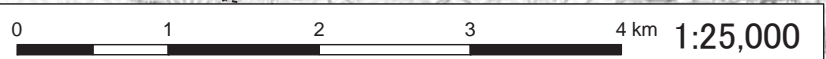
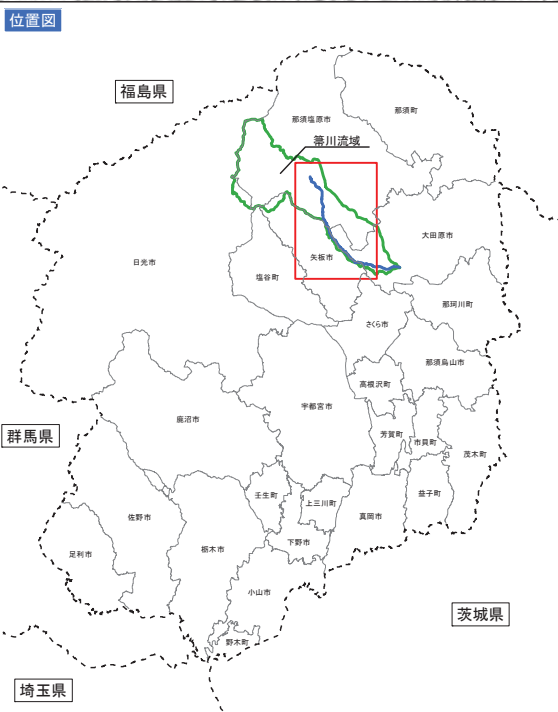
塩原ダム

那須塩原市

矢板市

大田原市

- 凡例
- 浸水した場合に想定される水深
(ランク別)
- 0.0m ~ 0.5m未満
 - 0.5m ~ 3.0m未満
 - 3.0m ~ 5.0m未満
 - 5.0m ~ 10.0m未満
- 浸水想定図の対象となる河川
 - 河川等範囲
 - 市町村界

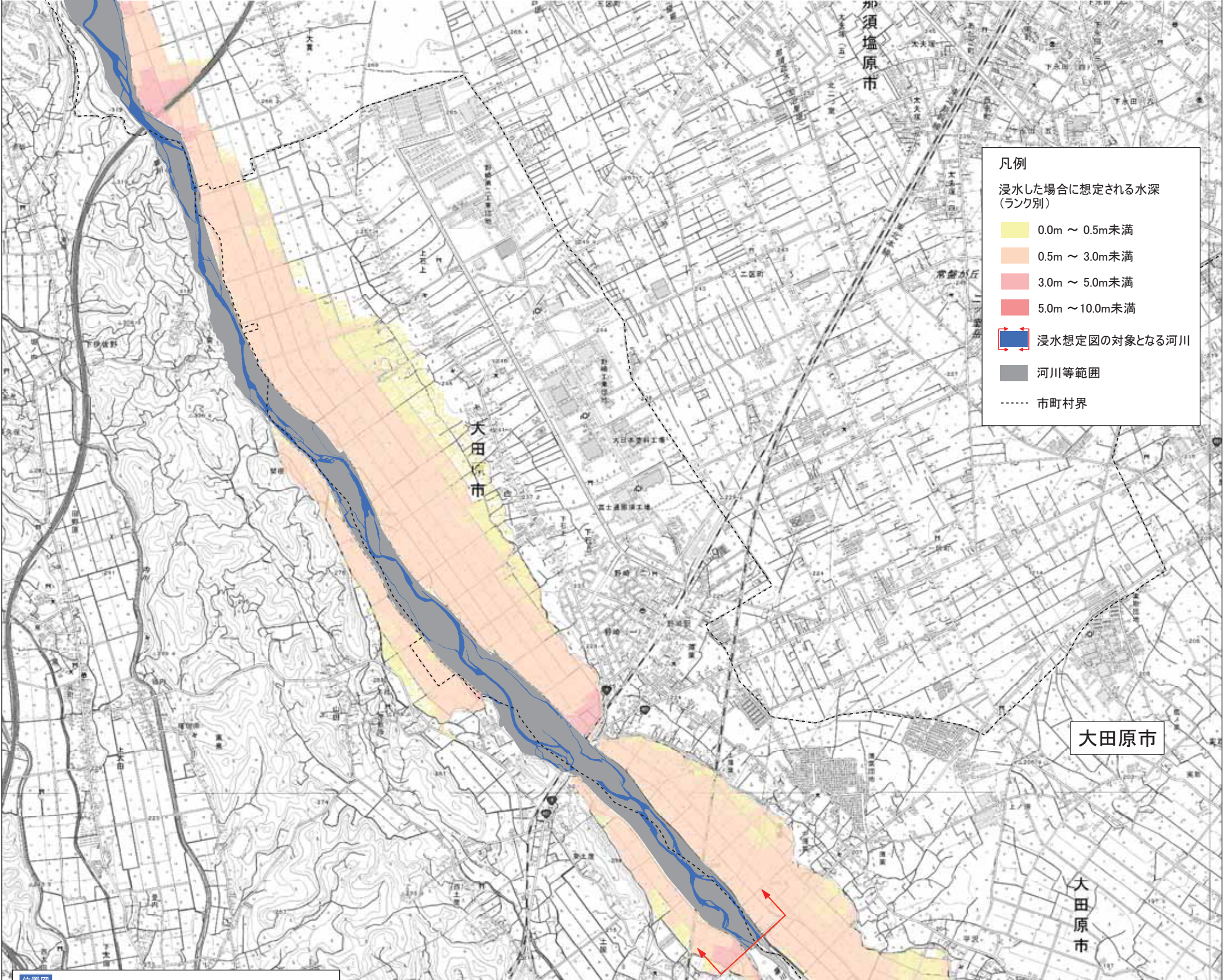


測量法に基づく国土地理院長承認(複製) R 1JHF 1277
本製品を複製する場合には、国土地理院の長の承認を得なければならない。

那珂川水系箒川洪水浸水想定区域図（想定最大規模） （矢板市）



那須塩原市

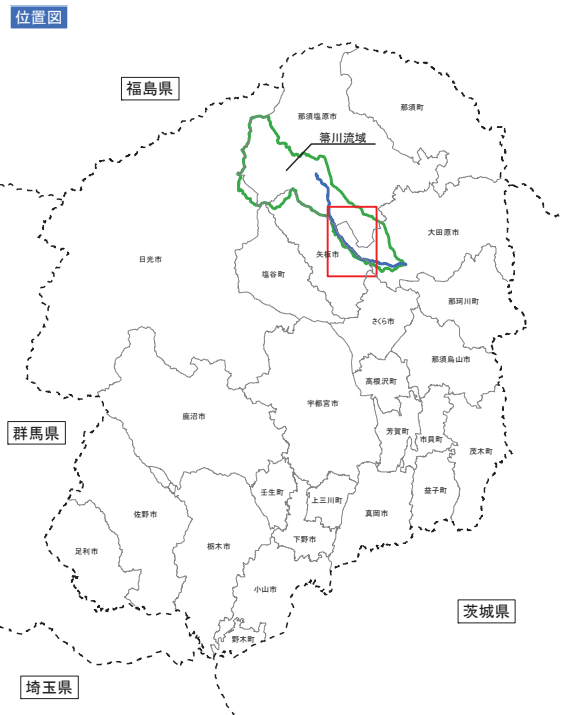


凡例

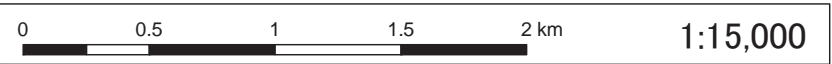
浸水した場合に想定される水深
(ランク別)

0.0m ~ 0.5m未満
0.5m ~ 3.0m未満
3.0m ~ 5.0m未満
5.0m ~ 10.0m未満

浸水想定図の対象となる河川
 河川等範囲
 市町村界



矢板市



測量法に基づく国土地理院長承認(複製) R 1JHF 1277
本製品を複製する場合には、国土地理院の長の承認を得なければならない。

