

那珂川水系 西荒川

# 西荒川ダム



栃木県県土整備部

矢板土木事務所ダム管理部

〒329-2162 矢板市末広町 3 - 4  
☎ 0287-43-5224 (代)

西荒川ダム管理所

〒329-2216 塩谷郡塩谷町大字上寺島字柄沢  
☎ 0287-45-0141

## 西荒川ダム概要

西荒川は、高原山系西平岳に源を発し、塩谷町上寺島地内において荒川本川と合流した後、矢板市、さくら市地内を流下し、那須烏山市向田地内において一級河川那珂川に合流する延長10.5km、流域面積39.5km<sup>2</sup>の一級河川であります。

西荒川ダムは、荒川総合開発事業の一環として計画されたもので、平成2年度に完成した東荒川ダムと併せて、荒川沿岸の洪水被害の軽減を図るとともに、流水の正常な機能の維持及び既得用水の補給を目的として、昭和37年度に実施計画調査に着手、昭和40年度から建設工事に着工、昭和43年度に総事業費約9.5億円をもって完成した多目的ダムであります。

## 西荒川ダムの目的

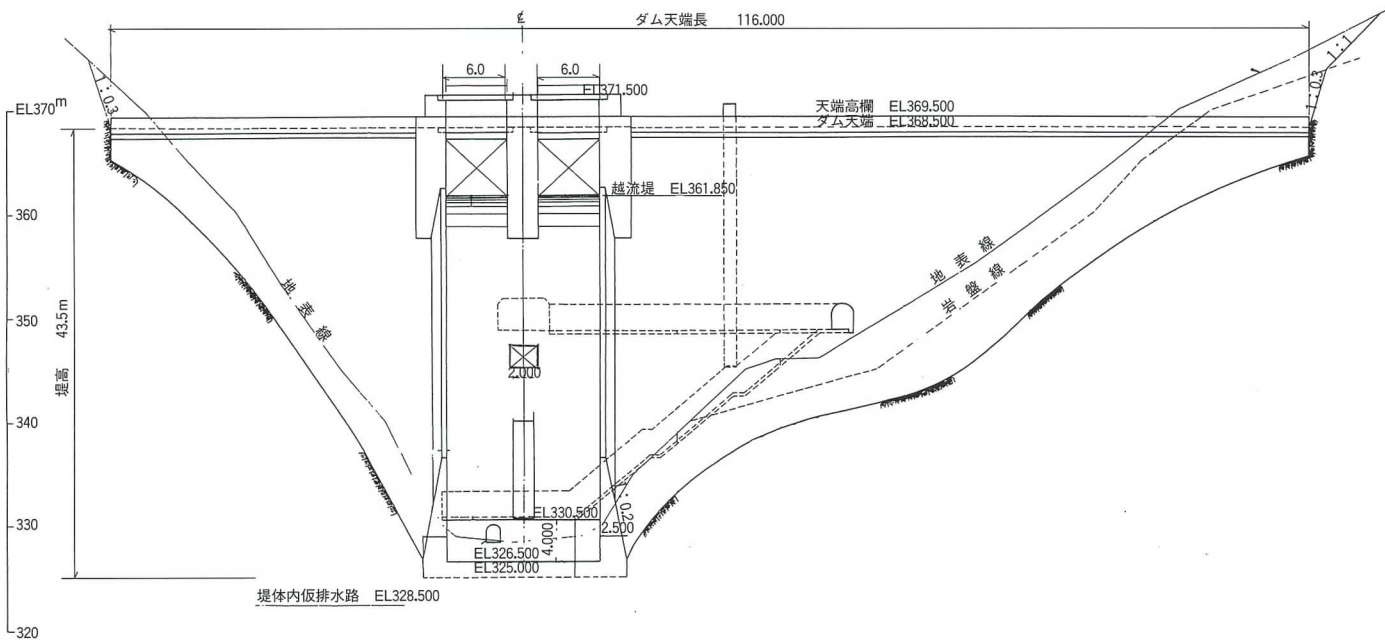
### (1) 洪水調節

西荒川ダムサイトにおける計画高水流量290m<sup>3</sup>/s (1/80)のうち254m<sup>3</sup>/sの調節を行い、36m<sup>3</sup>/sに低減して放流します。これにより松島橋地点の基本高水流量934m<sup>3</sup>/sを東荒川ダムと併せて384m<sup>3</sup>/s調節し、550m<sup>3</sup>/sに低減します。

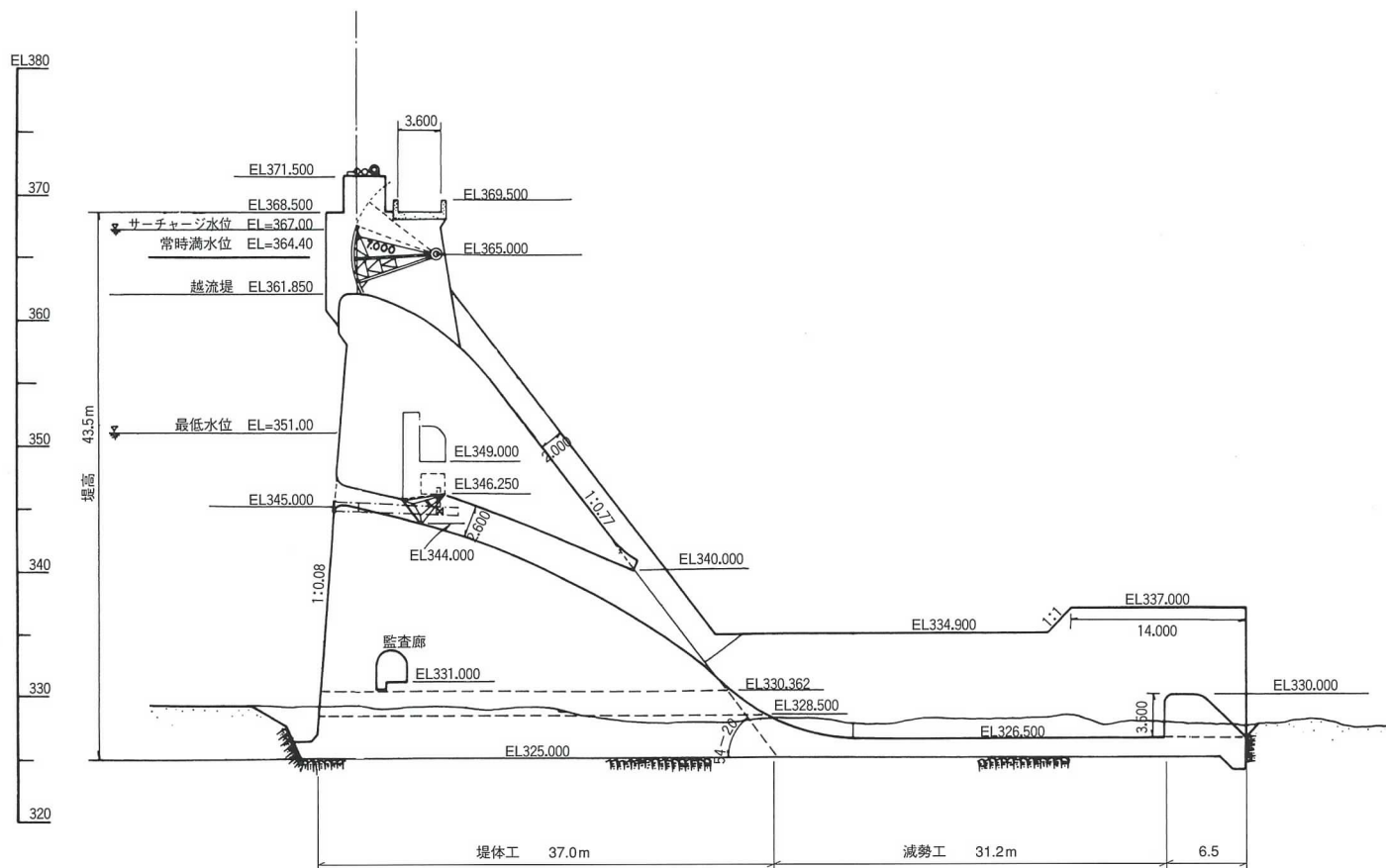
### (2) 流水の正常な機能の維持

ダム地点下流域の既得用水の補給を行うとともに、河川景観と生態系の生息環境を保全するために必要な流量を補給します。

## 下流面展開図

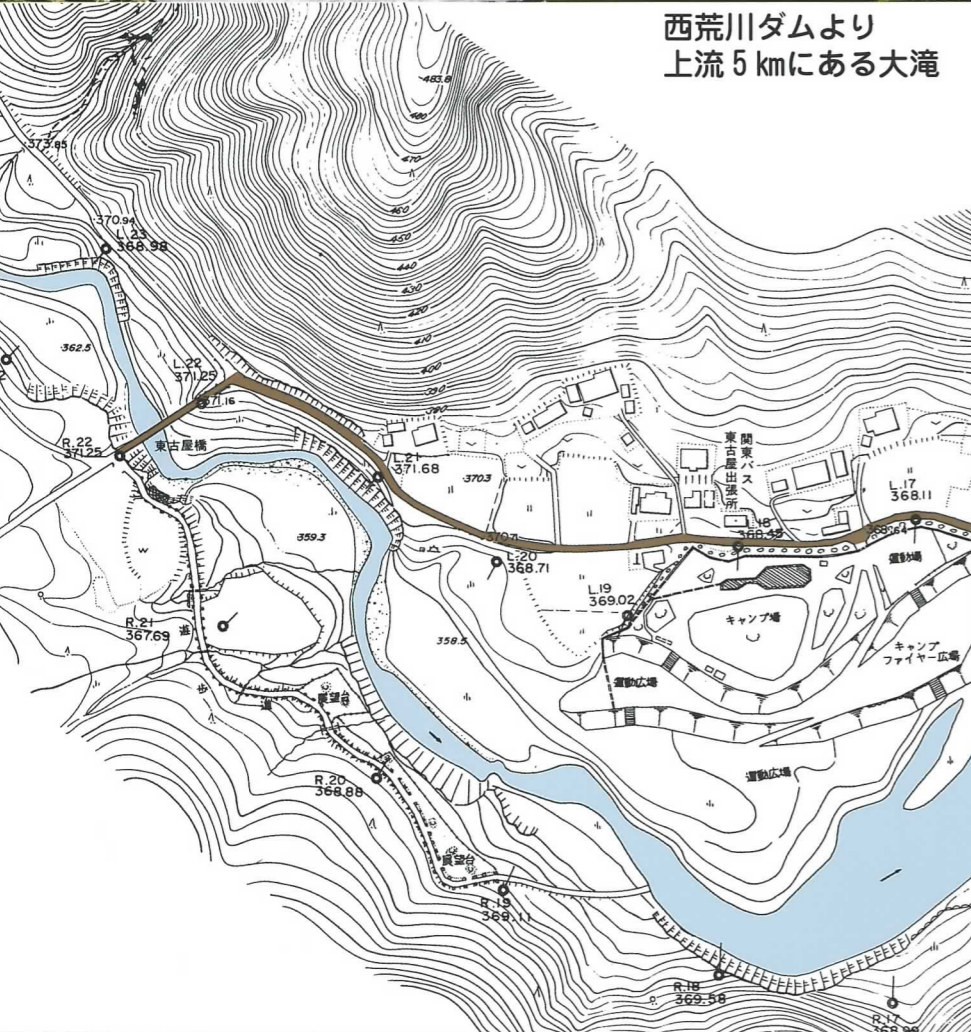
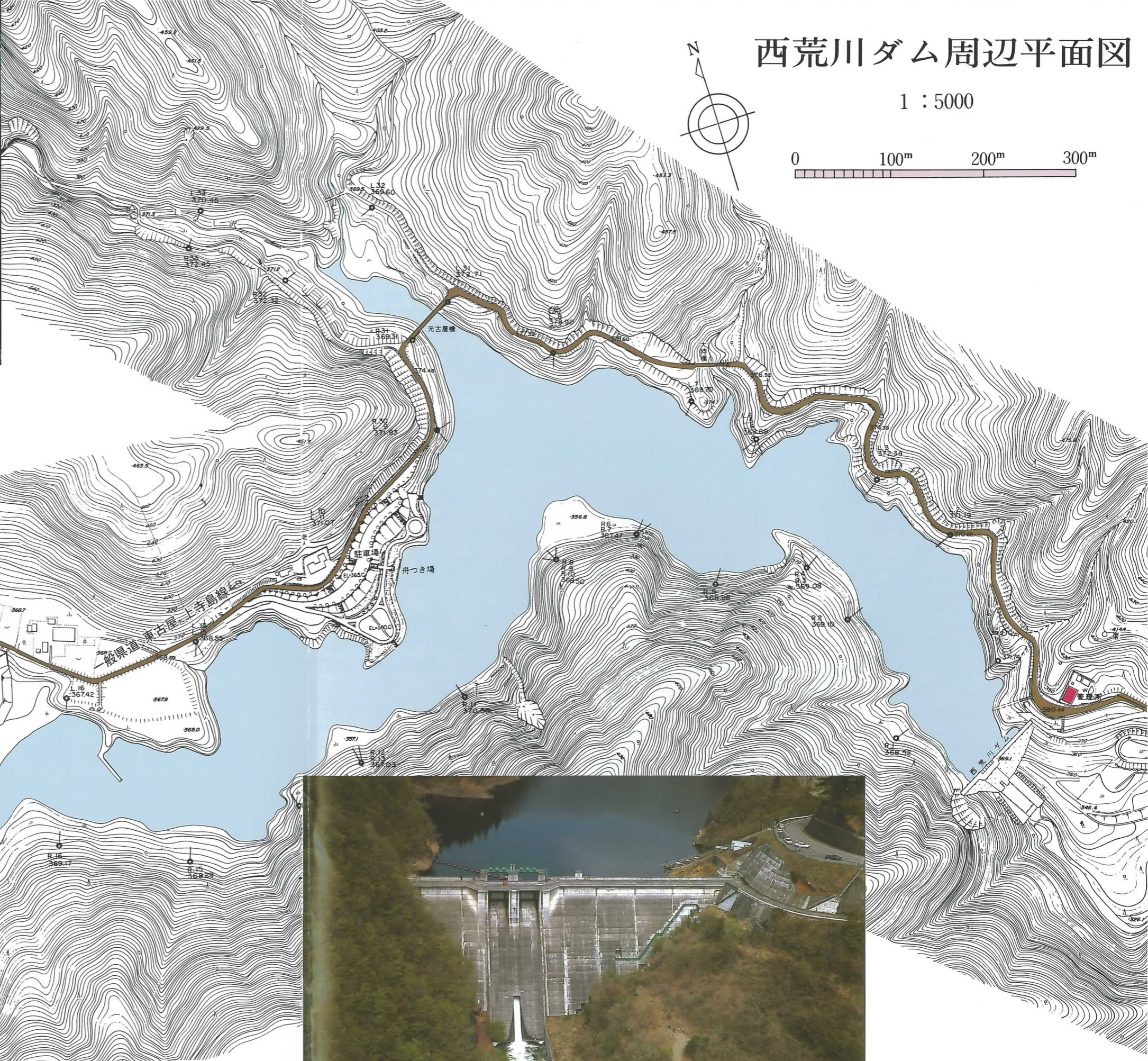


## 越流部標準断面図





西荒川ダムより  
上流 5 kmにある大滝

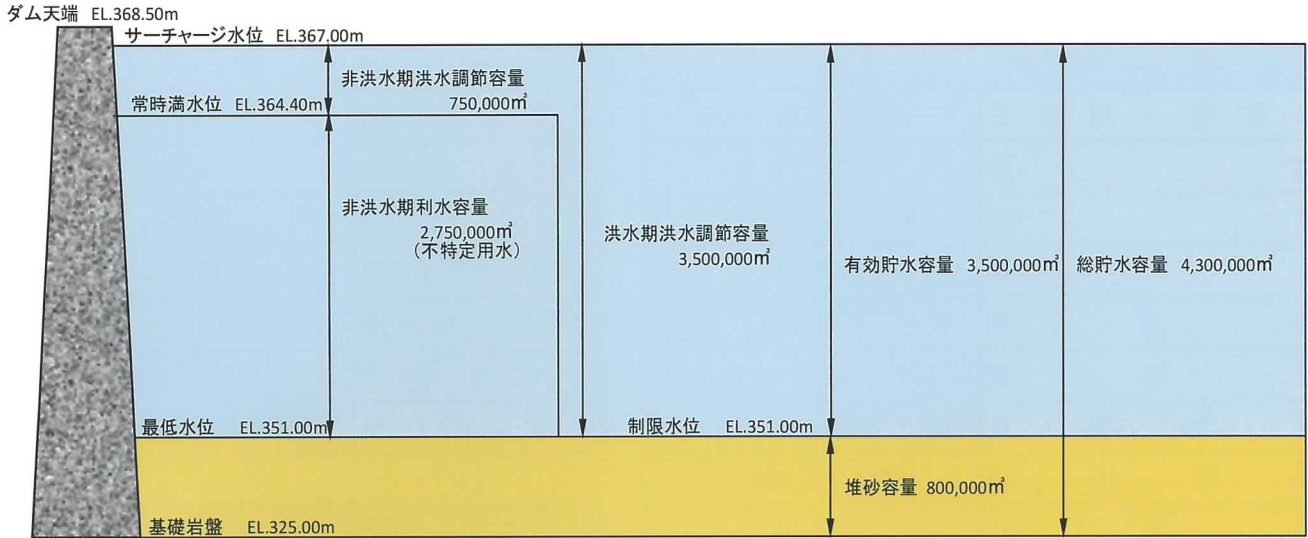


西荒川ダム環境整備  
内にあるキャンプ地

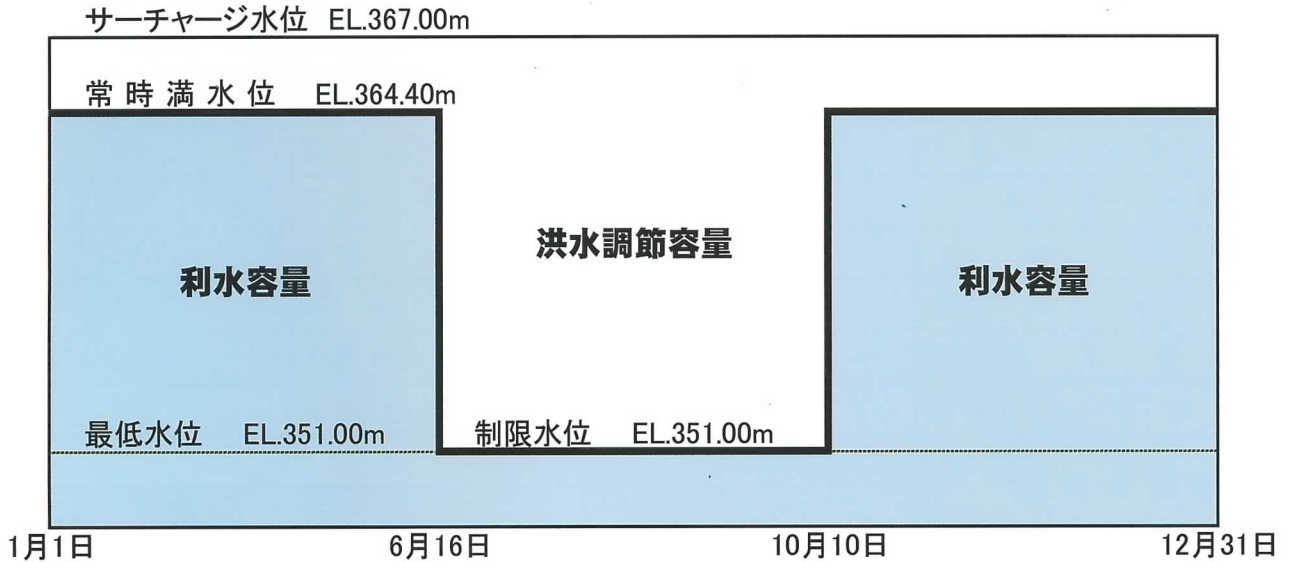


西荒川ダム

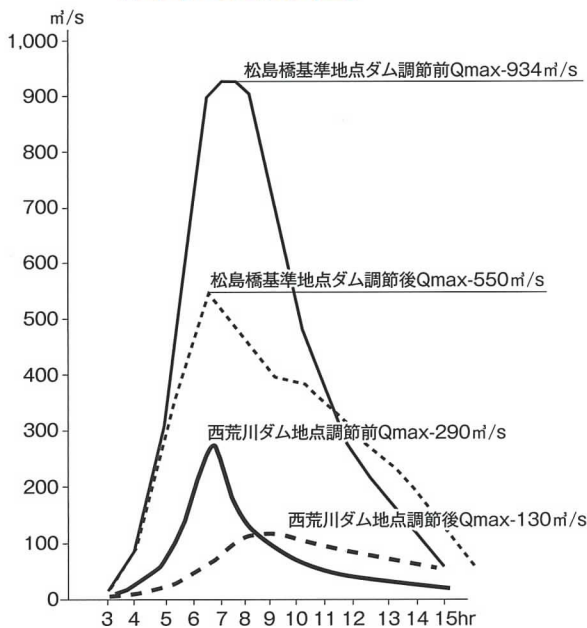
# 貯水池容量配分図



# 貯水池利用計画図



# 洪水調節図



# 計画流量配分図

