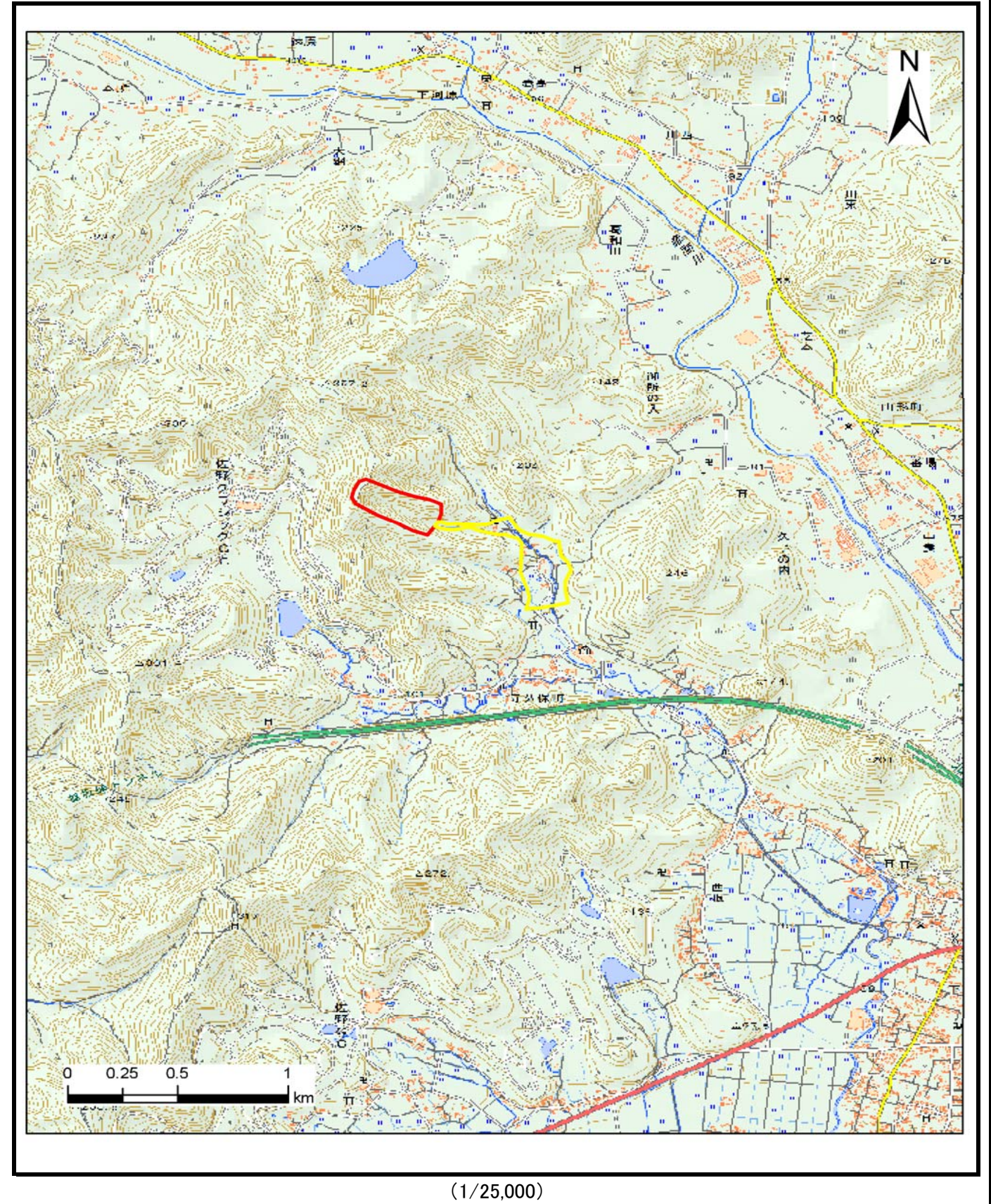


# 土砂災害警戒区域等の指定の公示に係る図書（その1）



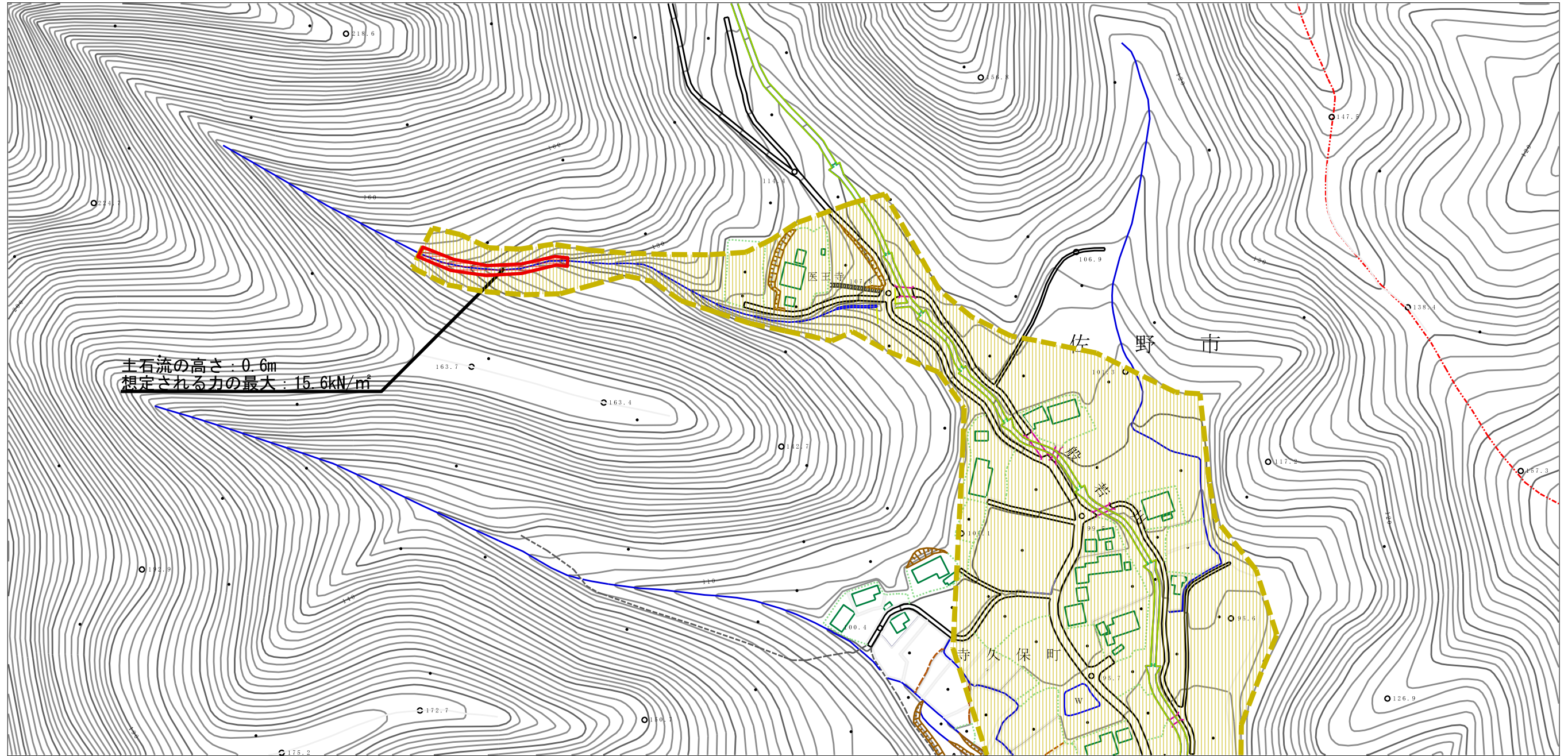
様式-1 (土)  
土砂災害警戒区域・土砂災害特別警戒区域 位置図

自然現象の種類	土石流
溪流番号	I 91011(1)
溪流名	般若川
所在地	栃木県佐野市寺久保町

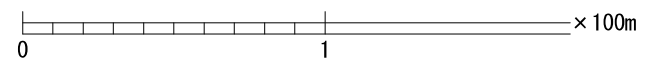
この地図は、国土地理院長の承認を得て、同院発行の電子地形図25000及び電子地形図20万を複製したものである。（承認番号 平29情複、 第1592号）



土砂災害警戒区域等の指定の公示に係る図書（その2）



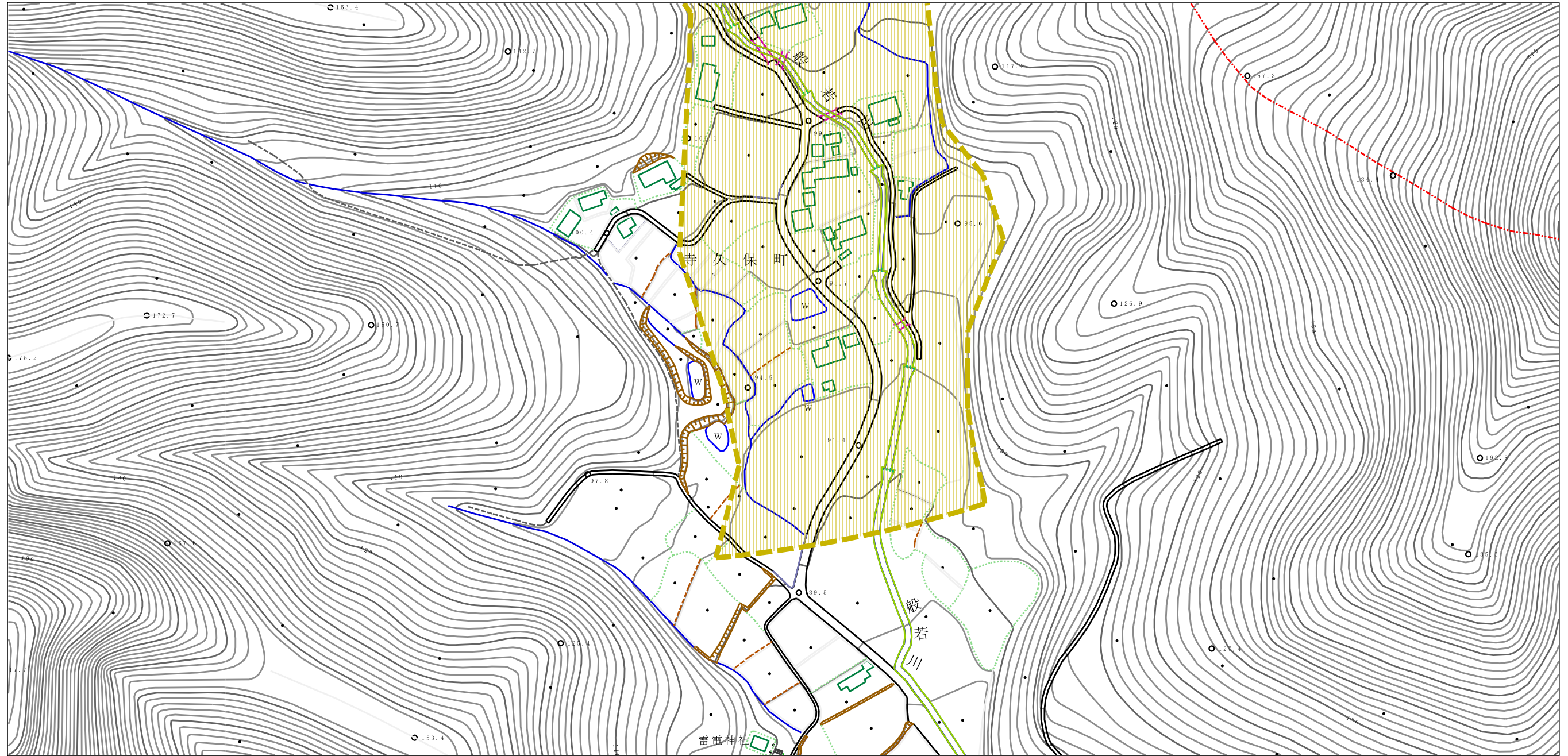
土石流の高さ：0.6m  
 想定される力の最大：15.6kN/m<sup>2</sup>



様式-2 (土) 土砂災害警戒区域・土砂災害特別警戒区域 区域図	土砂災害防止法施行令第二条の基準に該当する区域		縮尺 1:2,500	自然現象の種類	土石流	溪流番号	I 91011 (1)
	土砂災害防止法施行令第三条の基準に該当する区域			告示番号	警戒区域357号 特別警戒区域359号	溪流名	般若川
	それ以外の区域			告示年月日	令和3年6月18日	所在地	栃木県佐野市寺久保町



# 土砂災害警戒区域等の指定の公示に係る図書（その2）



0 1 ×100m

## 様式-2 (土)

### 土砂災害警戒区域・土砂災害特別警戒区域 区域図

土砂災害防止法施行令第二条の基準に該当する区域



自然現象  
の種類

土石流

溪流番号

I 91011 (1)

土砂災害防止  
法施行令第三  
条の基準に該  
当する区域

土石流の高さが1mを超える場合、土石等の  
移動による力が50kN/m<sup>2</sup>を超える区域



縮尺  
1:2,500

告示番号

警戒区域357号  
特別警戒区域359号

溪流名

般若川

土石流の高さが1mを超える場合、土石等の  
移動による力が50kN/m<sup>2</sup>以下の区域



告示年月日

令和3年6月18日

所在地

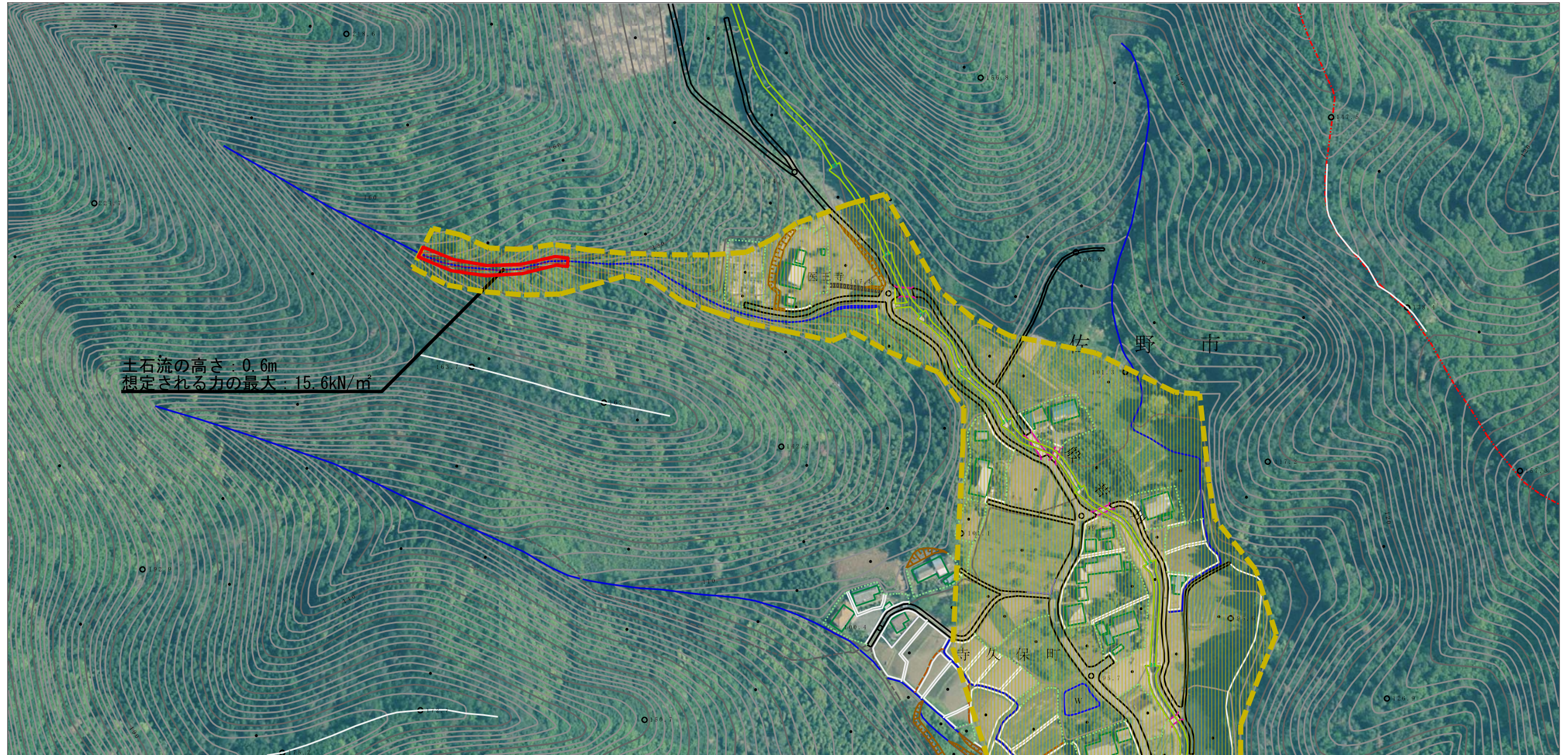
栃木県佐野市寺久保町

それ以外の区域

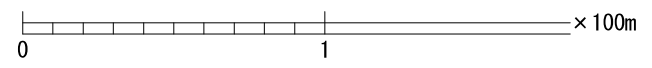




参考資料 (その3)



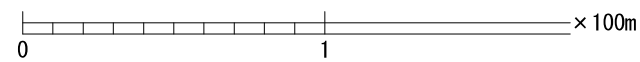
土石流の高さ: 0.6m  
 想定される力の最大: 15.6kN/m<sup>2</sup>



参考資料	土砂災害防止法施行令第二条の基準に該当する区域		N 縮尺 1:2,500	自然現象の種類	土石流	溪流番号	I 91011 (1)
	土砂災害防止法施行令第三条の基準に該当する区域			告示番号	警戒区域357号 特別警戒区域359号	溪流名	般若川
	それ以外の区域			告示年月日	令和3年6月18日	所在地	栃木県佐野市寺久保町



参考資料 (その3)



参考資料

土砂災害防止法施行令第二条の基準に該当する区域		N 縮尺 1:2,500	自然現象の種類	土石流	溪流番号	I 91011 (1)
			告示番号	警戒区域357号 特別警戒区域359号	溪流名	般若川
			告示年月日	令和3年6月18日	所在地	栃木県佐野市寺久保町



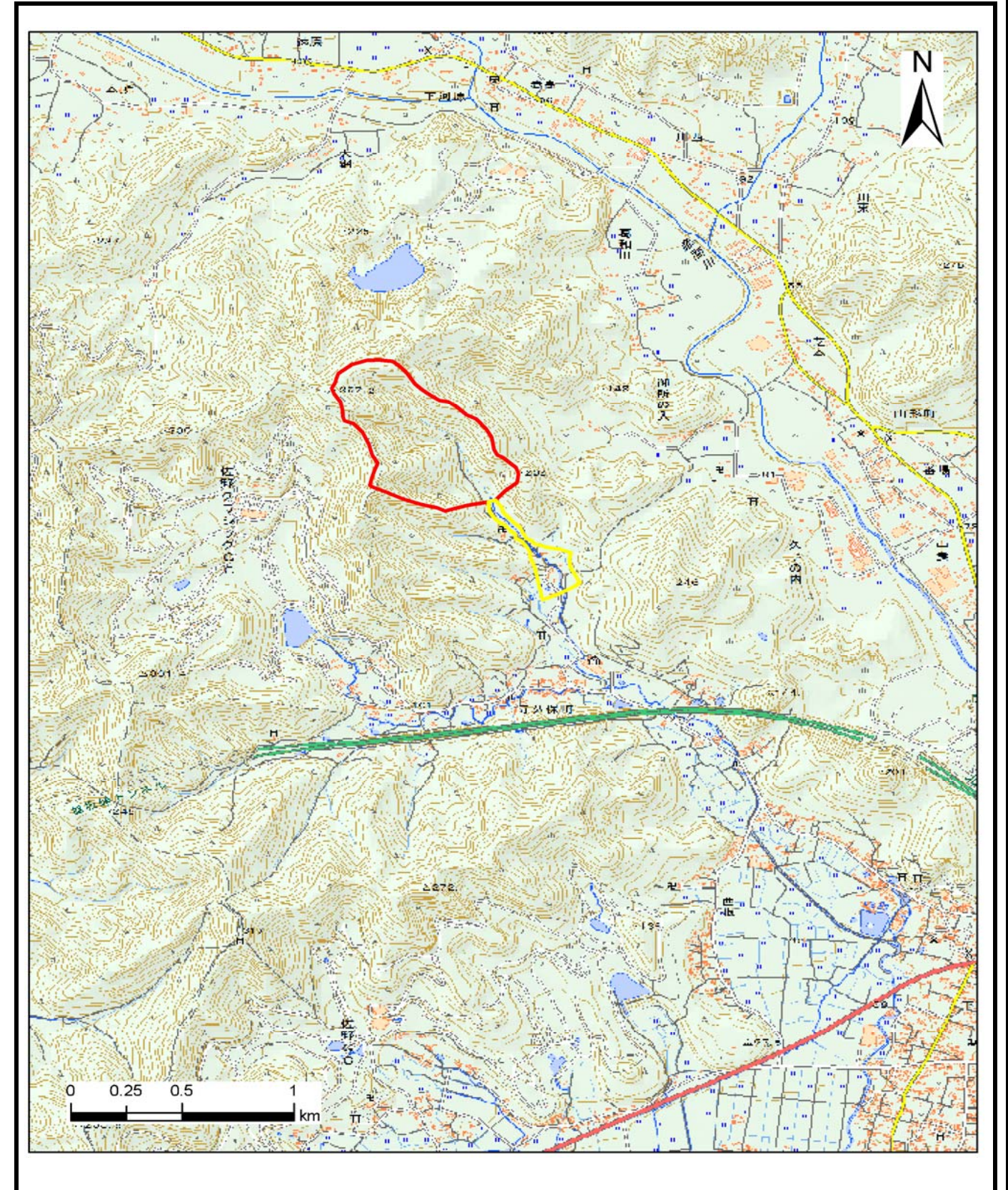




# 土砂災害警戒区域等の指定の公示に係る図書（その1）



(1/200,000)



(1/25,000)

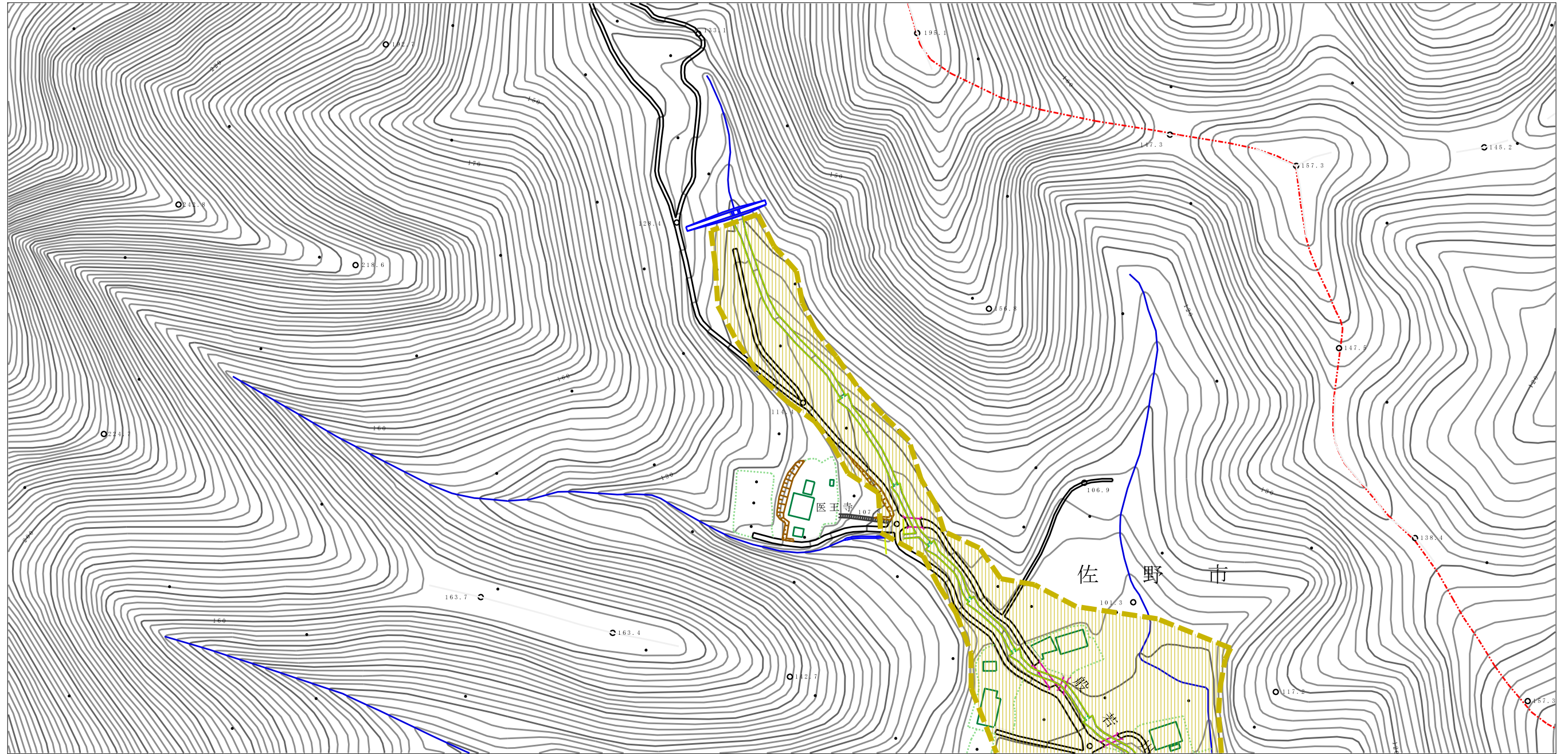
様式-1 (土)  
土砂災害警戒区域・土砂災害特別警戒区域 位置図

自然現象の種類	土石流
溪流番号	I 91011 (2)
溪流名	般若川
所在地	栃木県佐野市寺久保町

この地図は、国土地理院長の承認を得て、同院発行の電子地形図25000及び電子地形図20万を複製したものである。(承認番号 平29情複、第1592号)



# 土砂災害警戒区域等の指定の公示に係る図書（その2）

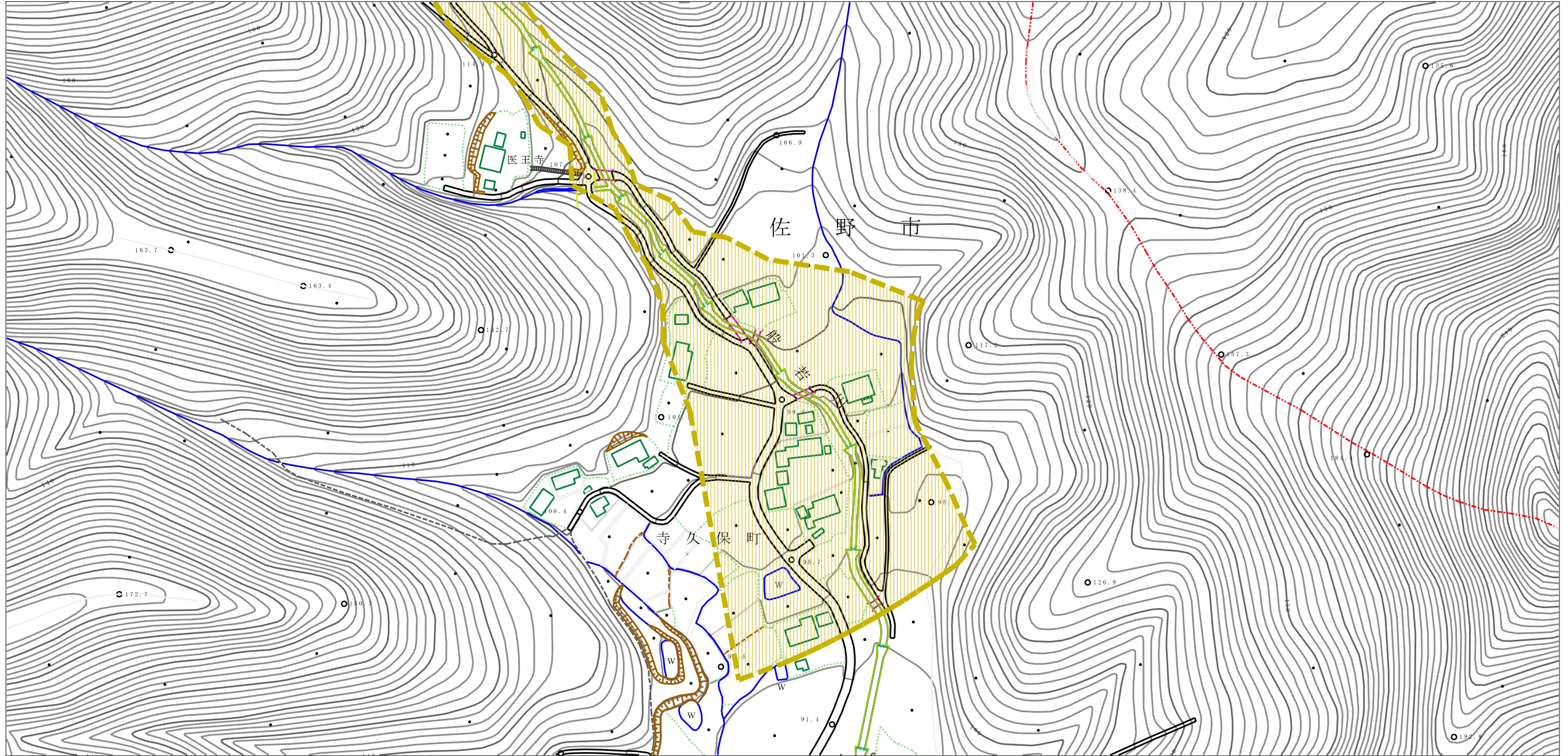


0 1 ×100m

様式-2 (土) 土砂災害警戒区域・土砂災害特別警戒区域 区域図	土砂災害防止法施行令第2条の基準に該当する区域		N 縮尺 1:2,500	自然現象の種類	土石流	溪流番号	I 91011 (2)
	土砂災害防止法施行令第3条の基準に該当する区域			告示番号	警戒区域357号 特別警戒区域359号	溪流名	般若川
	それ以外の区域			告示年月日	令和3年6月18日	所在地	栃木県佐野市寺久保町



土砂災害警戒区域等の指定の公示に係る図書（その2）



0 1 × 100m

様式-2 (土)

土砂災害警戒区域・土砂災害特別警戒区域  
区域図

土砂災害防止法施行令第二条の基準に該当する区域

土砂災害防止法施行令第三条の基準に該当する区域

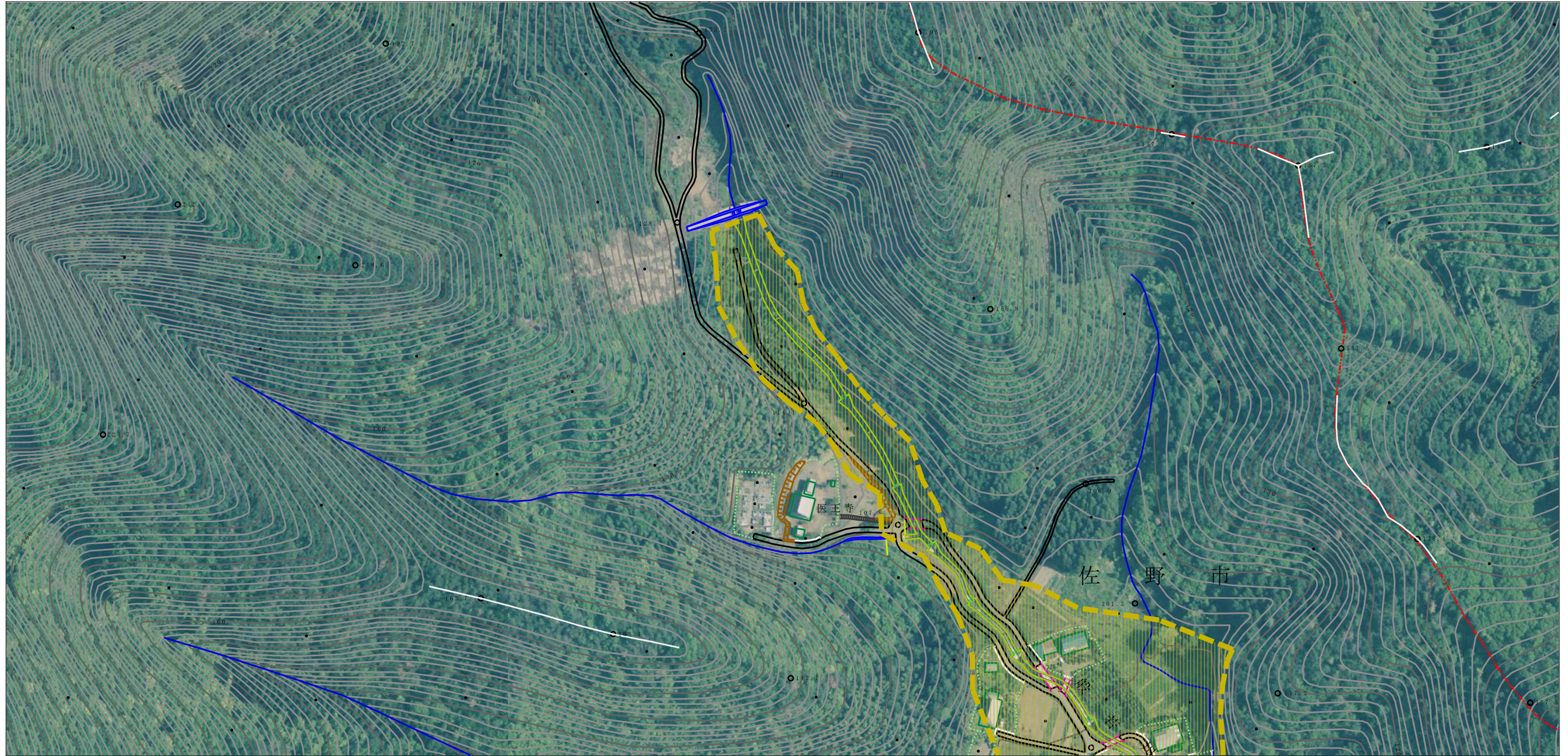


縮尺  
1:2,500


自然現象の種類	土石流	溪流番号	I 91011 (2)
告示番号	警戒区域357号 特別警戒区域359号	溪流名	般若川
告示年月日	令和3年6月18日	所在地	栃木県佐野市寺久保町



参考資料 (その3)

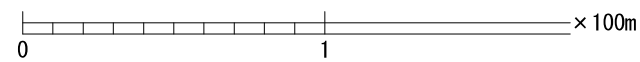


0 1 × 100m

参考資料	土砂災害防止法施行令第二条の基準に該当する区域			N 縮尺 1:2,500	自然現象の種類	土石流	溪流番号	I 91011 (2)
	土砂災害防止法施行令第三条の基準に該当する区域	土石流の高さが1mを超える場合、土石等の移動による力が50kN/m <sup>2</sup> を超える区域			告示番号	警戒区域357号 特別警戒区域359号	溪流名	般若川
		土石流の高さが1mを超える場合、土石等の移動による力が50kN/m <sup>2</sup> 以下の区域			告示年月日	令和3年6月18日	所在地	栃木県佐野市寺久保町
	それ以外の区域							



参考資料 (その3)



参考資料

土砂災害防止法施行令第二条の基準に該当する区域		N 縮尺 1:2,500	自然現象の種類	土石流	溪流番号	I 91011 (2)
			告示番号	警戒区域357号 特別警戒区域359号	溪流名	般若川
			告示年月日	令和3年6月18日	所在地	栃木県佐野市寺久保町
土砂災害防止法施行令第三条の基準に該当する区域						
それ以外の区域						



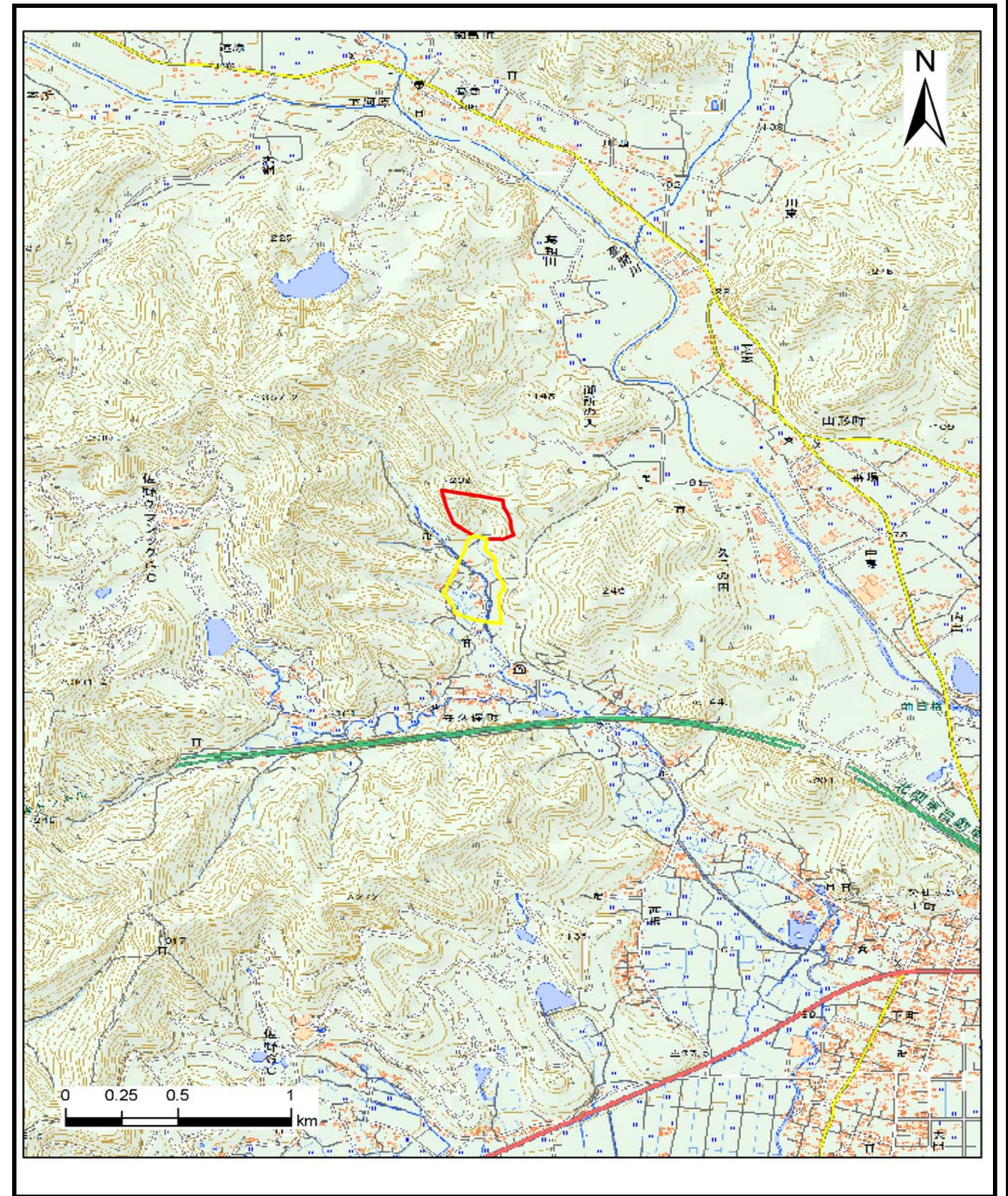




# 土砂災害警戒区域等の指定の公示に係る図書（その1）



(1/200,000)



(1/25,000)

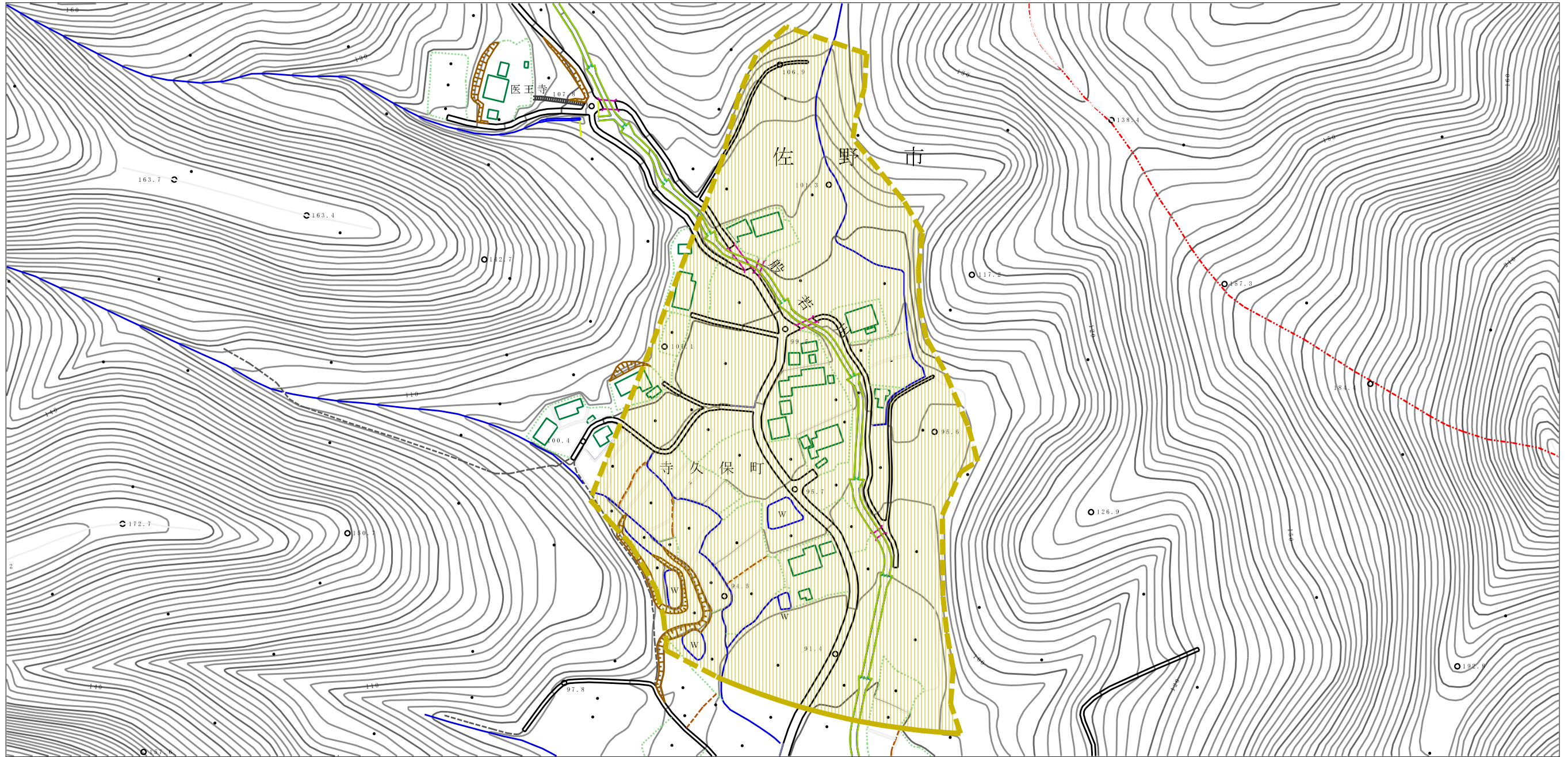
様式-1 (土)  
土砂災害警戒区域・土砂災害特別警戒区域 位置図

自然現象の種類	土石流
溪流番号	I 91011 (3)
溪流名	般若川
所在地	栃木県佐野市寺久保町

この地図は、国土地理院長の承認を得て、同院発行の電子地形図25000及び電子地形図20万を複製したものである。（承認番号 平29情複、 第1592号）



土砂災害警戒区域等の指定の公示に係る図書（その2）



0 1 × 100m

様式-2（土）

土砂災害警戒区域・土砂災害特別警戒区域  
区域図

土砂災害防止法施行令第二条の基準に該当する区域

土砂災害防止法施行令第三条の基準に該当する区域  
 土石流の高さが1mを超える場合、土石等の移動による力が50kN/m<sup>2</sup>を超える区域  
 土石流の高さが1mを超える場合、土石等の移動による力が50kN/m<sup>2</sup>以下の区域  
 それ以外の区域

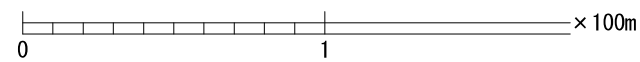
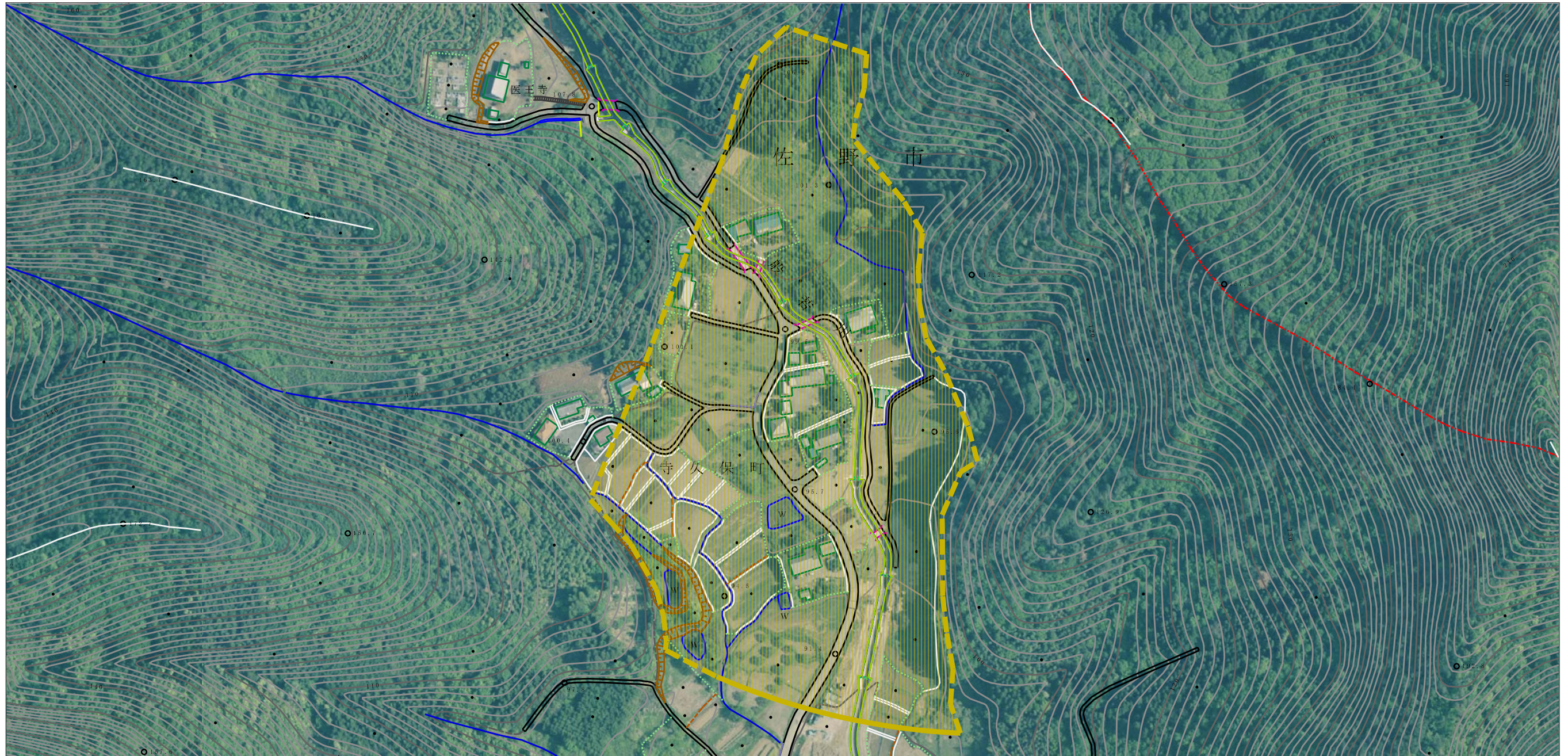


縮尺  
1:2,500

自然現象の種類	土石流	溪流番号	I 91011 (3)
告示番号	警戒区域357号 特別警戒区域359号	溪流名	般若川
告示年月日	令和3年6月18日	所在地	栃木県佐野市寺久保町



参考資料 (その3)



参考資料

土砂災害防止法施行令第二条の基準に該当する区域



土砂災害防止法施行令第三条の基準に該当する区域

- 土石流の高さが1mを超える場合、土石等の移動による力が50kN/m<sup>2</sup>を超える区域
- 土石流の高さが1mを超える場合、土石等の移動による力が50kN/m<sup>2</sup>以下の区域
- それ以外の区域



縮尺  
1:2,500

自然現象の種類	土石流	溪流番号	I 91011 (3)
告示番号	警戒区域357号 特別警戒区域359号	溪流名	般若川
告示年月日	令和3年6月18日	所在地	栃木県佐野市寺久保町



