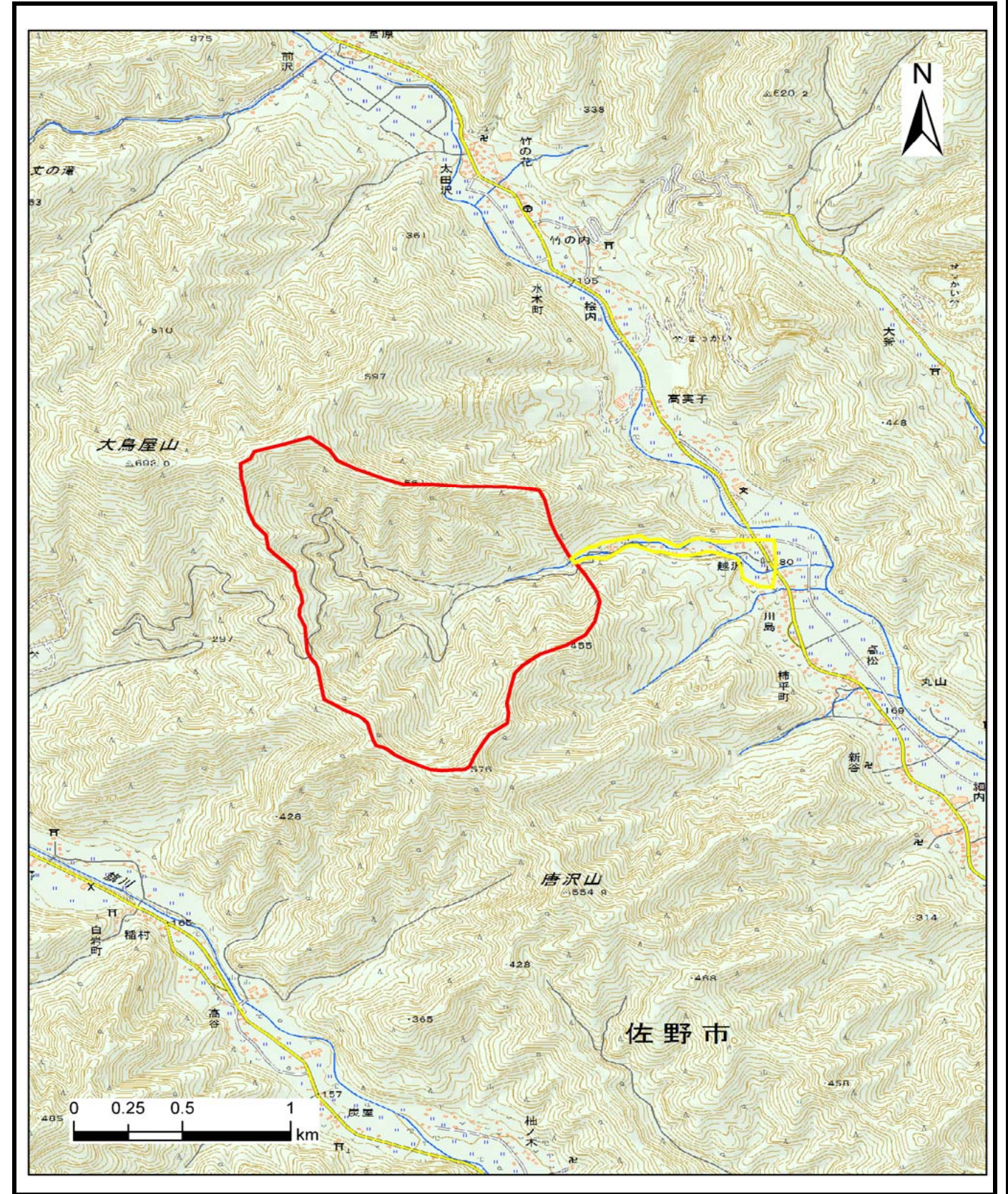


# 土砂災害警戒区域等の指定の公示に係る図書（その1）



(1/200,000)



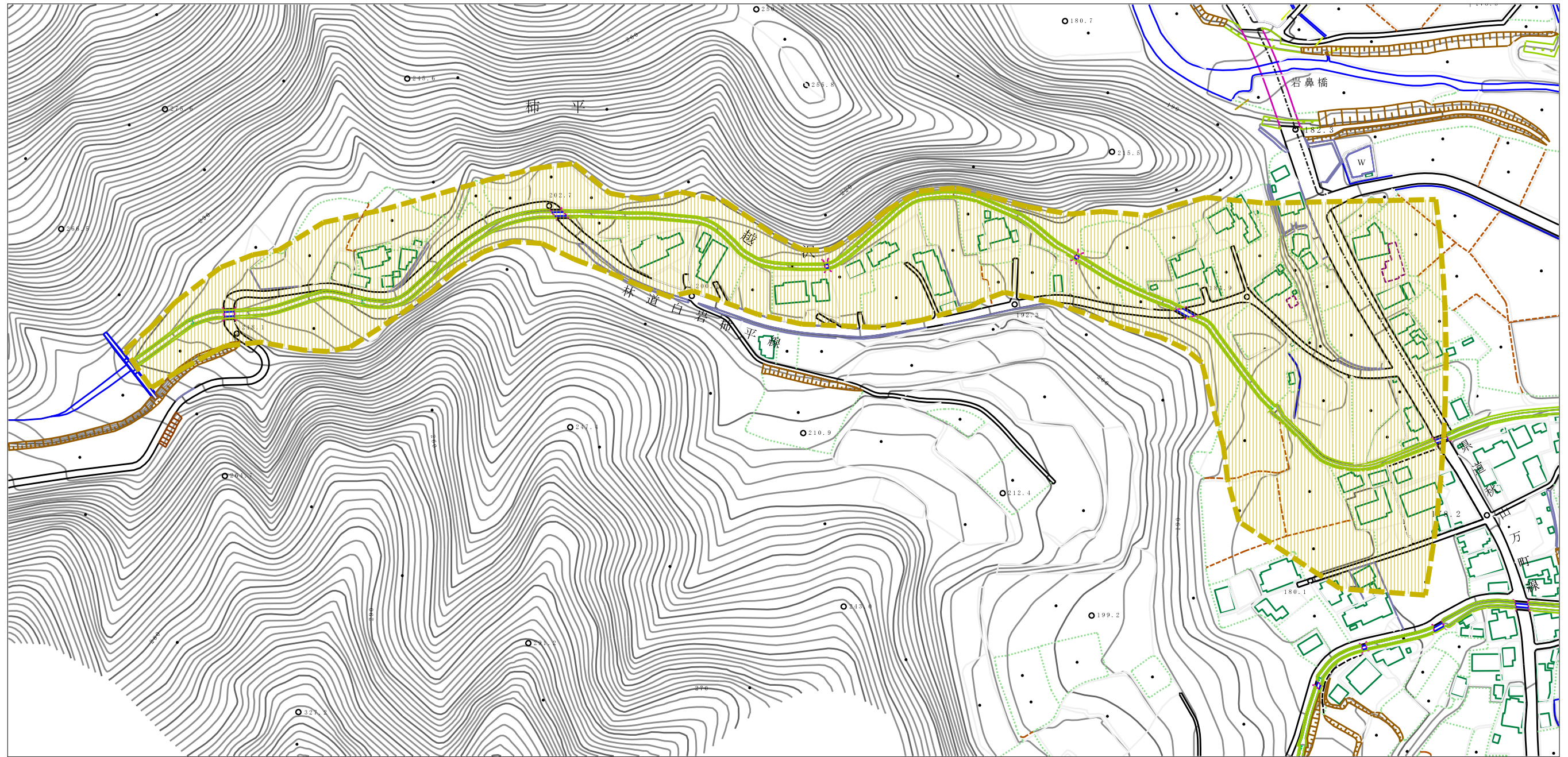
(1/25,000)

様式-1 (土)  
土砂災害警戒区域・土砂災害特別警戒区域 位置図

自然現象の種類	土石流
溪流番号	I 93012(1)
溪流名	越沢
所在地	栃木県佐野市柿平町

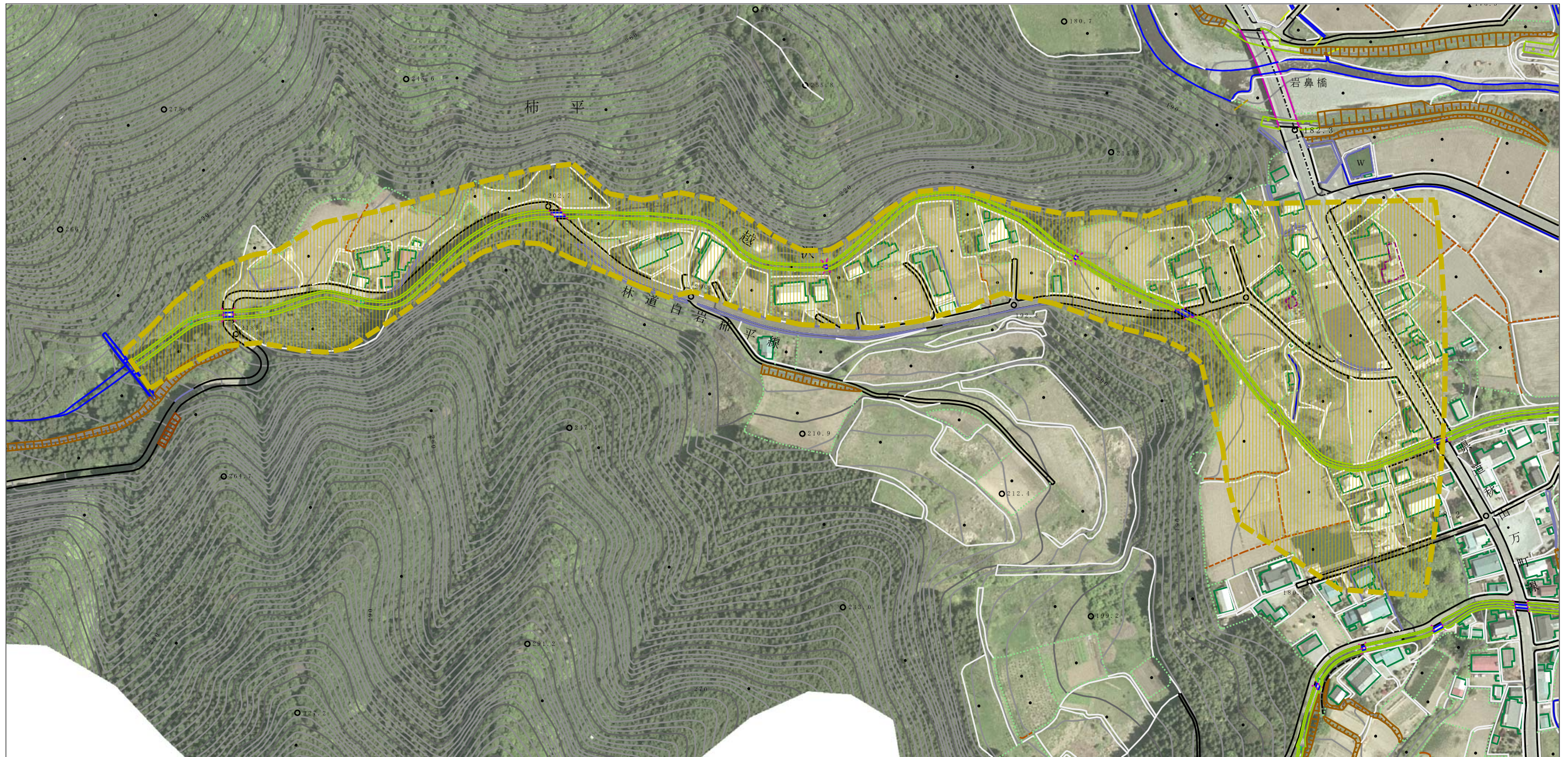
この地図は、国土地理院長の承認を得て、同院発行の電子地形図25000及び電子地形図20万を複製したものである。(承認番号 平29情複、第1592号)

土砂災害警戒区域等の指定の公示に係る図書（その2）



様式-2 (土) 土砂災害警戒区域・土砂災害特別警戒区域 区域図	土砂災害防止法施行令第2条の基準に該当する区域		N 縮尺 1:2,500	自然現象の種類	土石流	溪流番号	I 93012 (1)
	土砂災害防止法施行令第3条の基準に該当する区域			告示番号	警戒区域357号 特別警戒区域359号	溪流名	越沢
	それ以外の区域			告示年月日	令和3年6月18日	所在地	栃木県佐野市柿平町

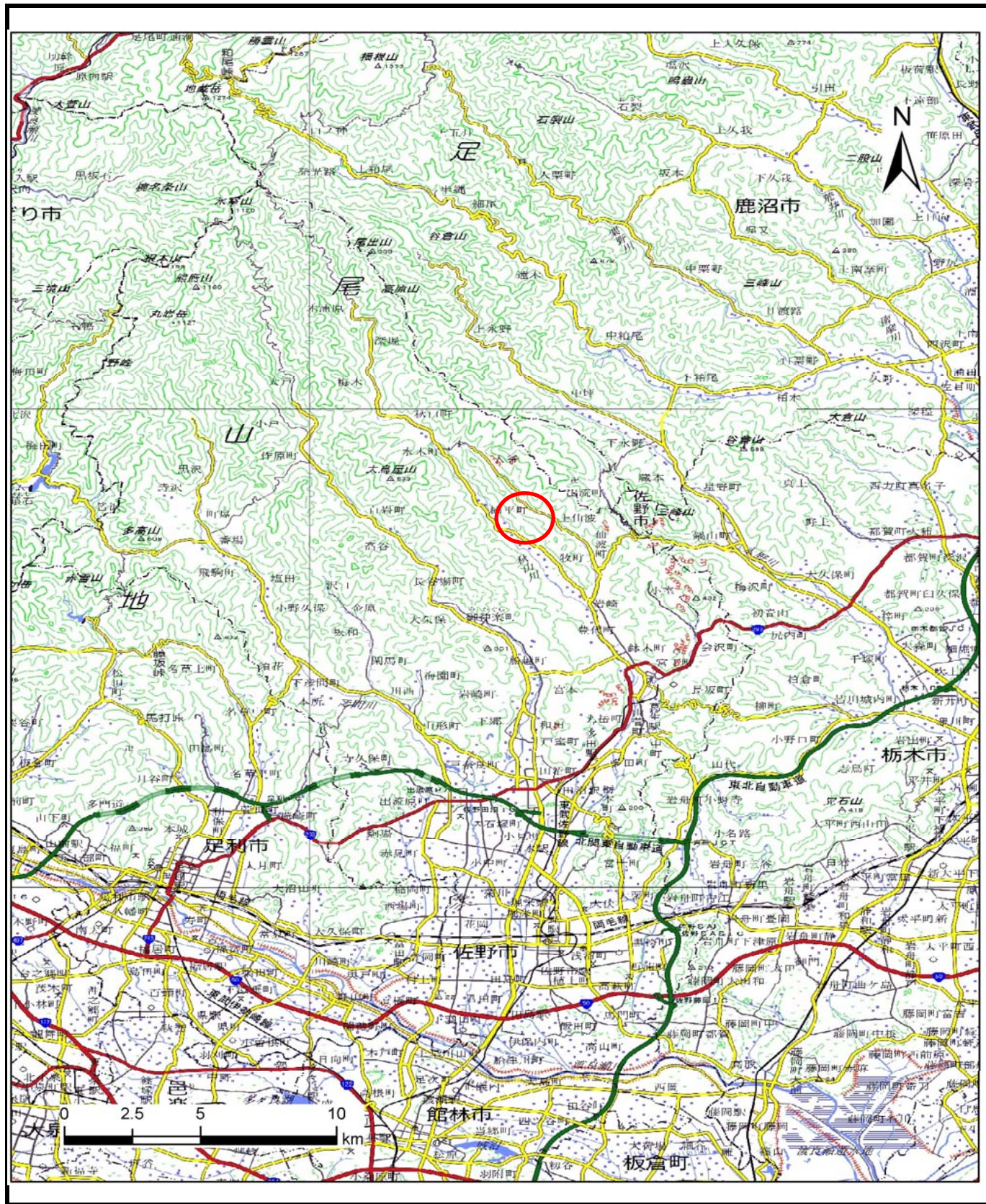
参考資料 (その3)



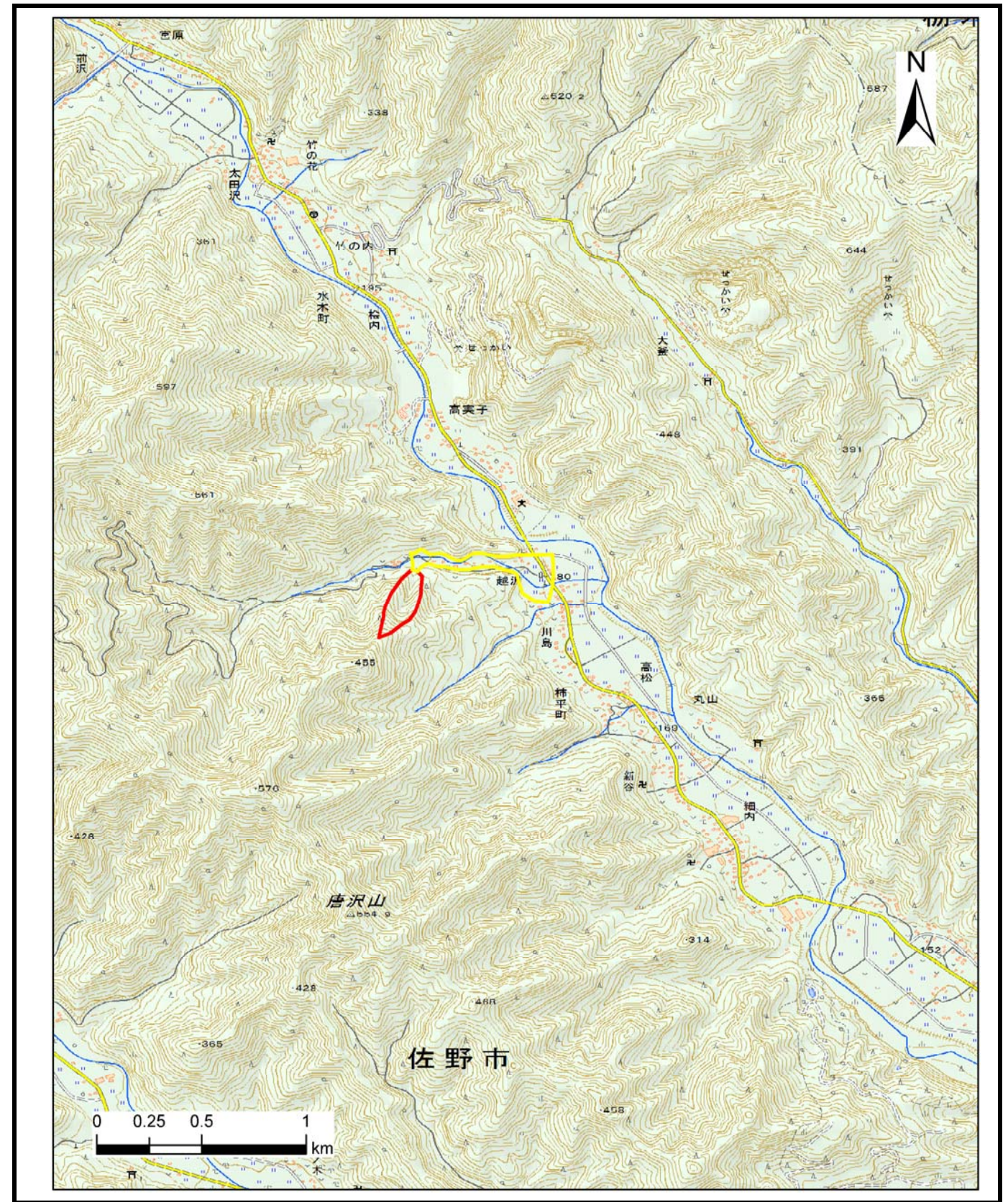
参考資料	土砂災害防止法施行令第二条の基準に該当する区域		N 縮尺 1:2,500	自然現象の種類	土石流	溪流番号	I 93012 (1)
	土砂災害防止法施行令第三条の基準に該当する区域			告示番号	警戒区域357号 特別警戒区域359号	溪流名	越沢
	それ以外の区域			告示年月日	令和3年6月18日	所在地	栃木県佐野市柿平町



土砂災害警戒区域等の指定の公示に係る図書（その1）



(1/200,000)



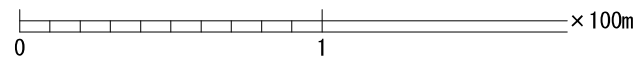
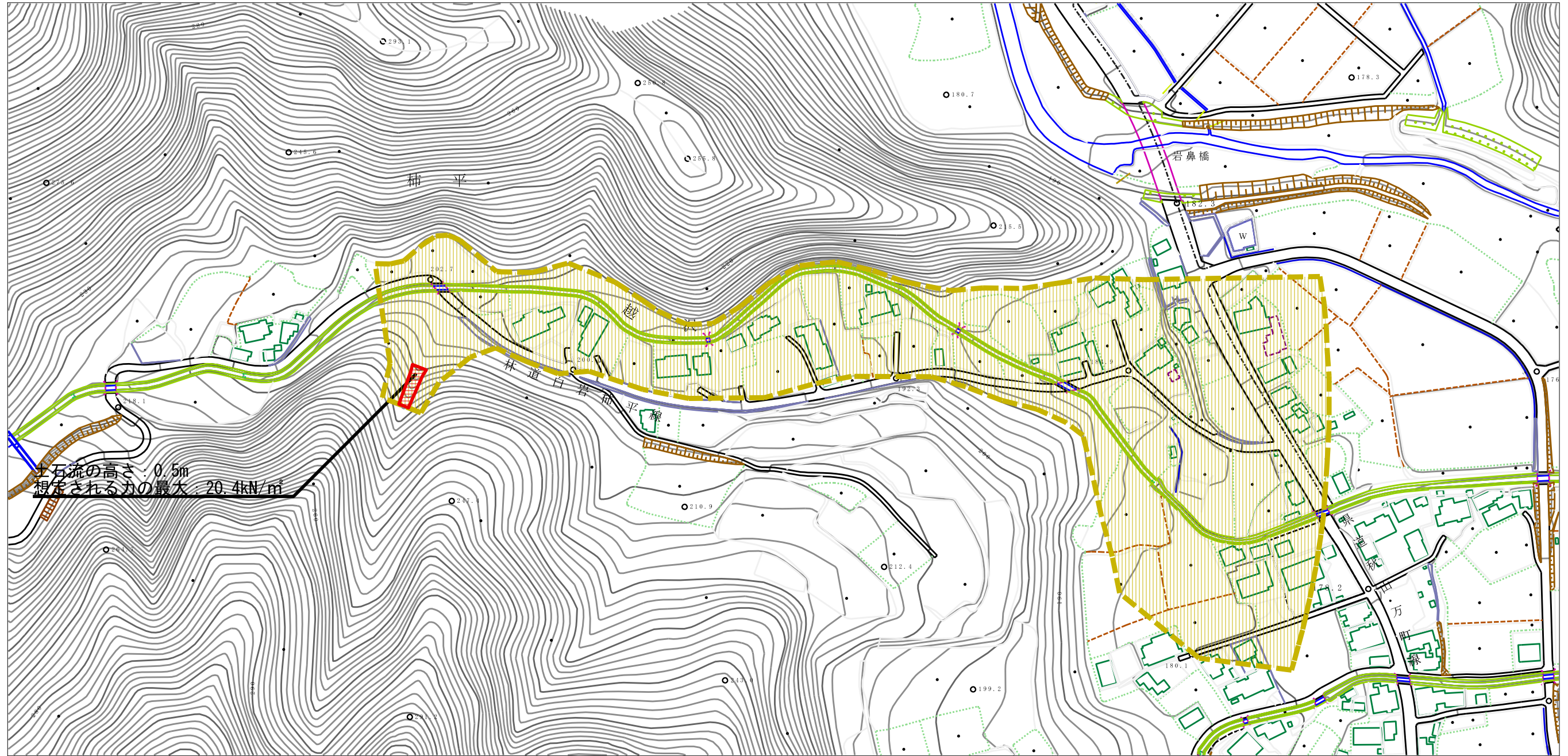
(1/25,000)

様式-1 (土)  
土砂災害警戒区域・土砂災害特別警戒区域 位置図

自然現象の種類	土石流
溪流番号	I 93012 (2)
溪流名	越沢
所在地	栃木県佐野市柿平町

この地図は、国土地理院長の承認を得て、同院発行の電子地形図25000及び電子地形図20万を複製したものである。（承認番号 平29情複、 第1592号）

土砂災害警戒区域等の指定の公示に係る図書（その2）

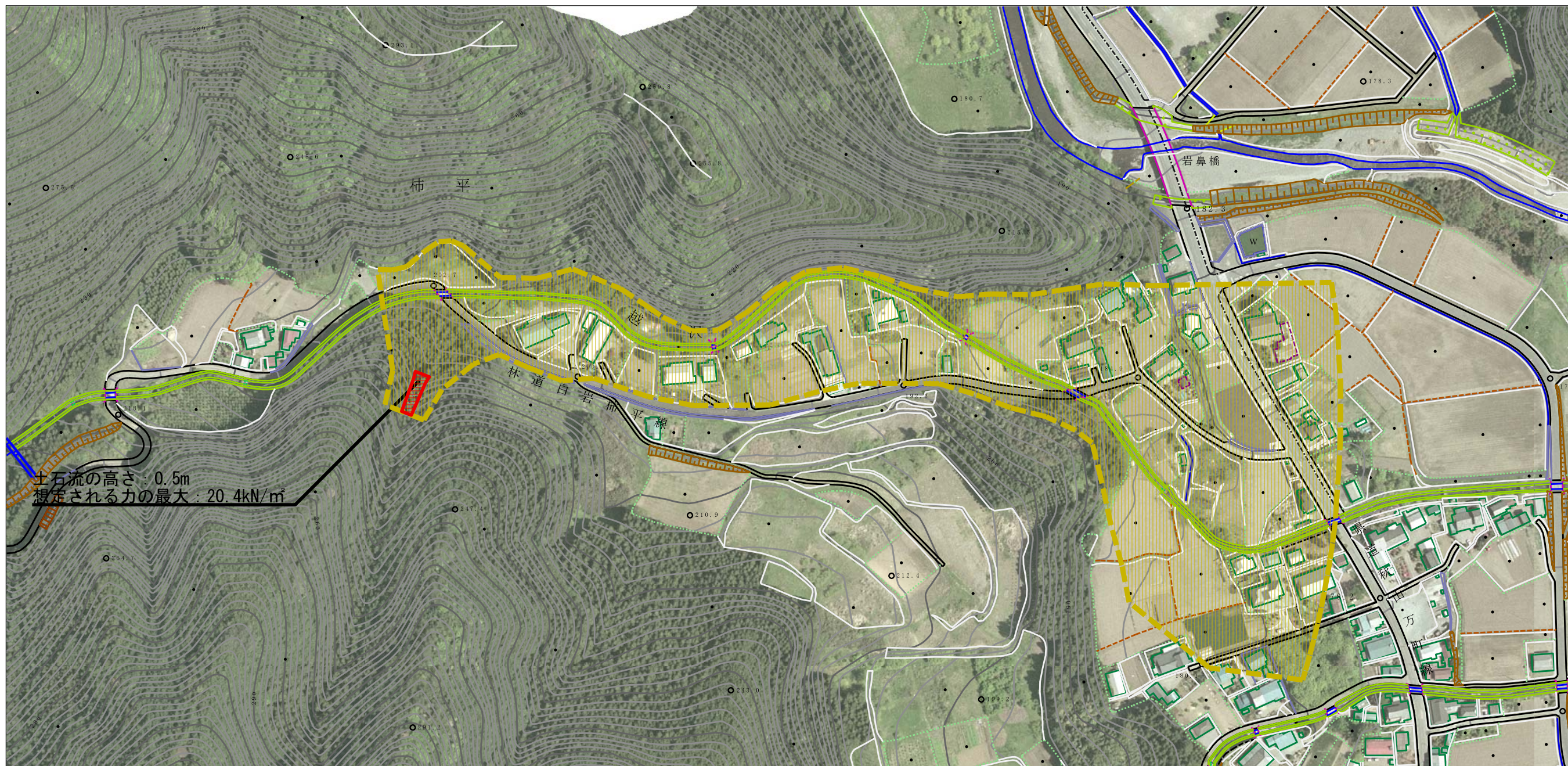


様式-2 (土)

土砂災害警戒区域・土砂災害特別警戒区域  
区域図

土砂災害防止法施行令第二条の基準に該当する区域		N 縮尺 1:2,500	自然現象 の種類	土石流	溪流番号	I 93012 (2)
土砂災害防止法施行令第三条の基準に該当する区域			告示番号	警戒区域357号 特別警戒区域359号	溪流名	越沢
それ以外の区域			告示年月日	令和3年6月18日	所在地	栃木県佐野市柿平町

参考資料 (その3)



0 1 × 100m

参考資料

土砂災害防止法施行令第二条の基準に該当する区域		N 縮尺 1:2,500	自然現象の種類	土石流	溪流番号	I 93012 (2)
			告示番号	警戒区域357号 特別警戒区域359号	溪流名	越沢
			告示年月日	令和3年6月18日	所在地	栃木県佐野市柿平町

