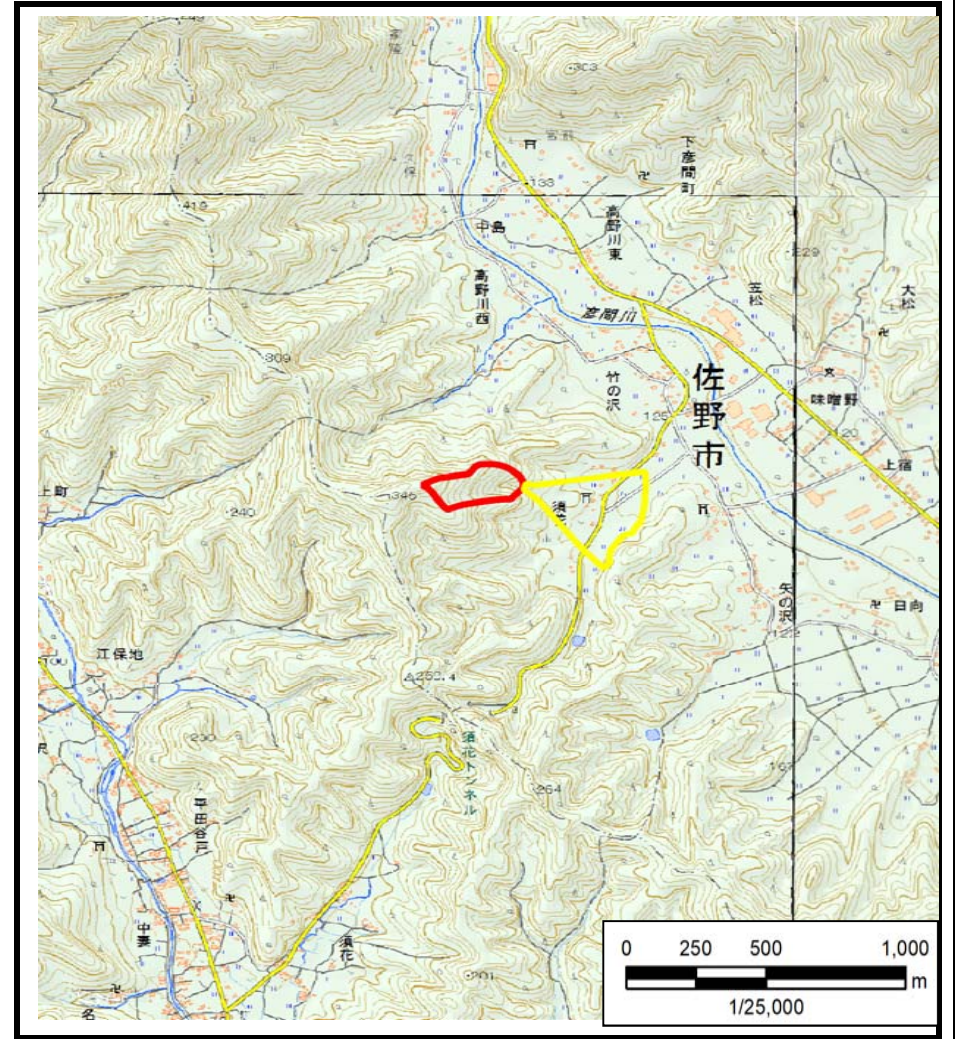


# 土砂災害警戒区域等の指定の公示に係る図書（その1）



(1/200,000)



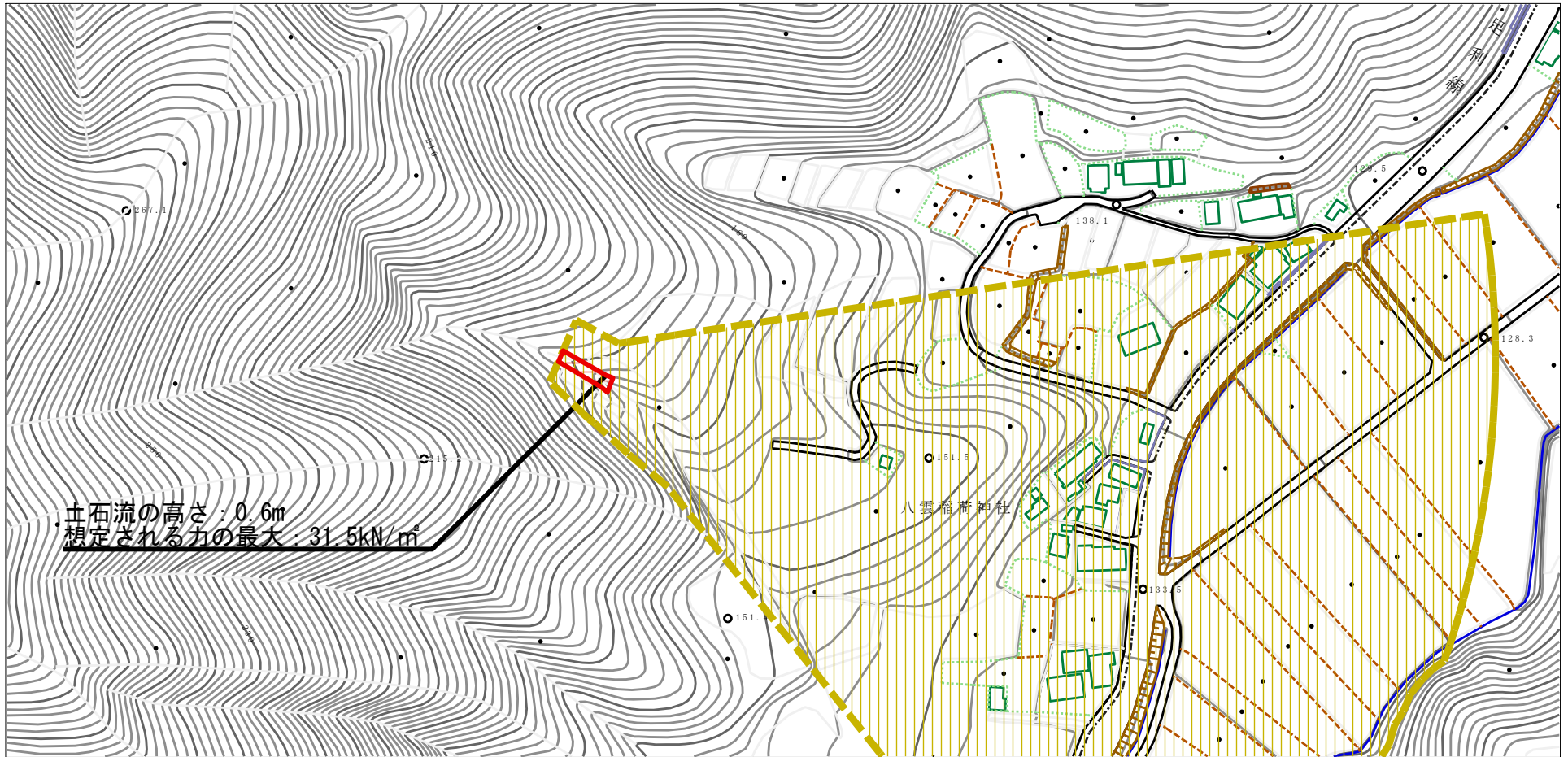
(1/25,000)

様式－1（土）  
土砂災害警戒区域・土砂災害特別警戒区域 位置図

自然現象の種類	土石流
溪流番号	I I 2011
溪流名	隧道三号沢
所在地	栃木県佐野市下彦間町

測量法に基づく国土地理院長承認（複製）R 2JHf 246 本製品を複製する場合には、国土地理院の長の承認を得なければならない。

# 土砂災害警戒区域等の指定の公示に係る図書（その2）

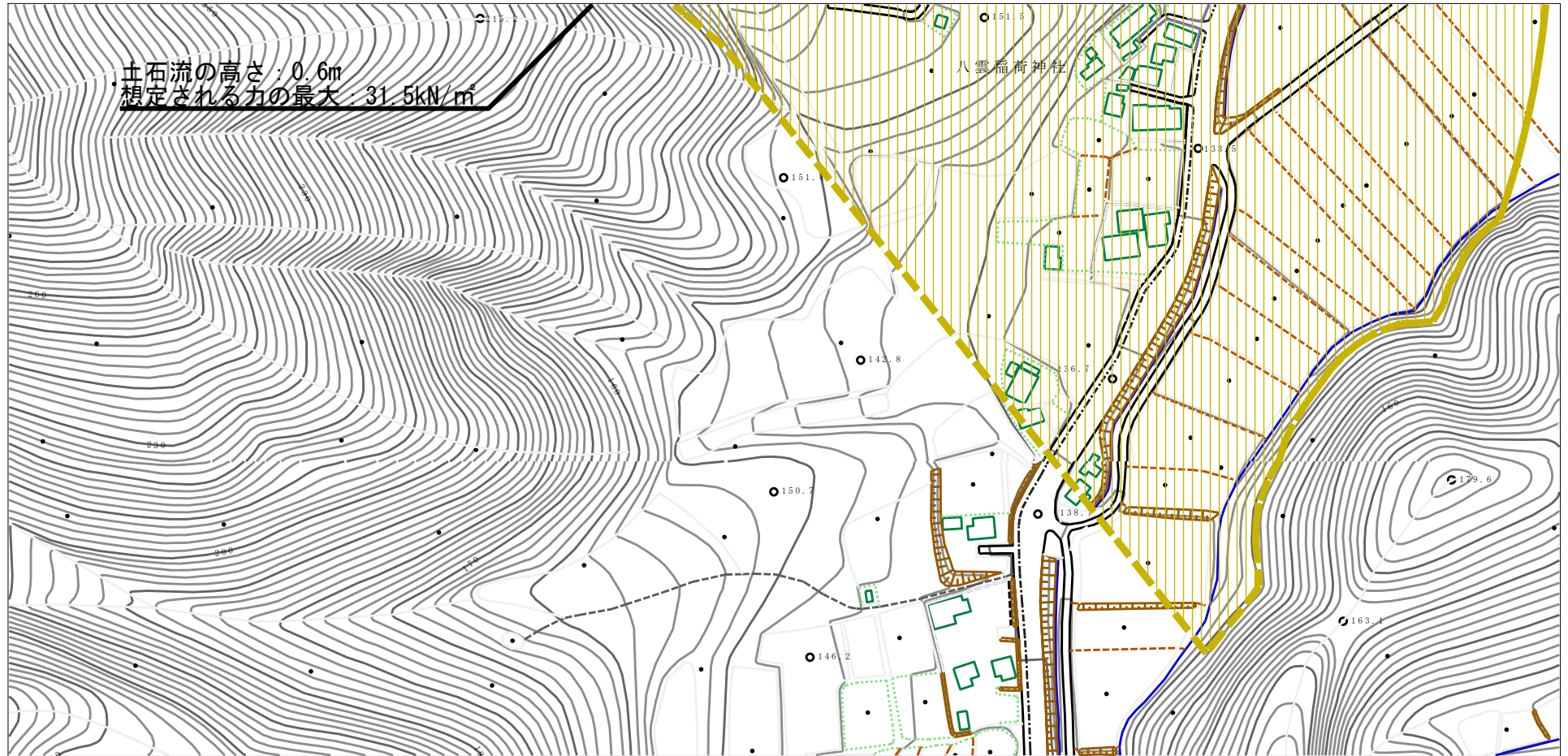


土石流の高さ：0.6m  
 想定される力の最大：31.5kN/m




様式-2（土） 土砂災害警戒区域・土砂災害特別警戒区域 区域図	土砂災害防止法施行令第二条の基準に該当する区域			自然現象の種類	土石流	溪流番号	I I 2011
	土砂災害防止法施行令第三条の基準に該当する区域	土石流の高さが1mを超える場合、土石等の移動による力が50kN/mを超える区域 土石流の高さが1mを超える場合、土石等の移動による力が50kN/m以下の区域 それ以外の区域		告示番号	警戒区域357号 特別警戒区域359号	溪流名	隧道三号沢
			告示年月日	令和3年6月18日	所在地	栃木県佐野市下彦間町	

# 土砂災害警戒区域等の指定の公示に係る図書（その2）



0 100m

様式-2 (土) 土砂災害警戒区域・土砂災害特別警戒区域 区域図	土砂災害防止法施行令第二条の基準に該当する区域		 縮尺 1:2,500	自然現象の種類	土石流	溪流番号	I I 2011
	土砂災害防止法施行令第三条の基準に該当する区域	土石流の高さが1mを超える場合、土石等の移動による力が50kN/m <sup>2</sup> を超える区域 土石流の高さが1mを超える場合、土石等の移動による力が50kN/m <sup>2</sup> 以下の区域 それ以外の区域		告示番号	警戒区域357号 特別警戒区域359号	溪流名	隧道三号沢
				告示年月日	令和3年6月18日	所在地	栃木県佐野市下彦間町