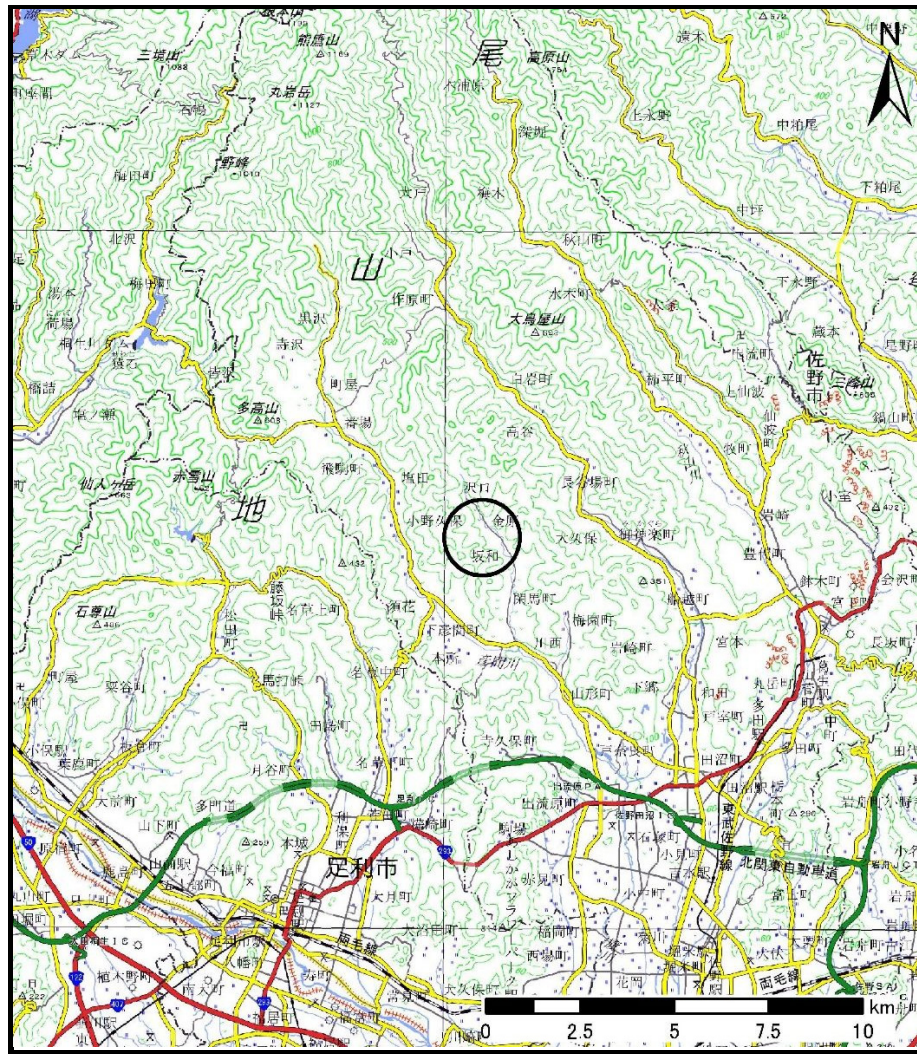
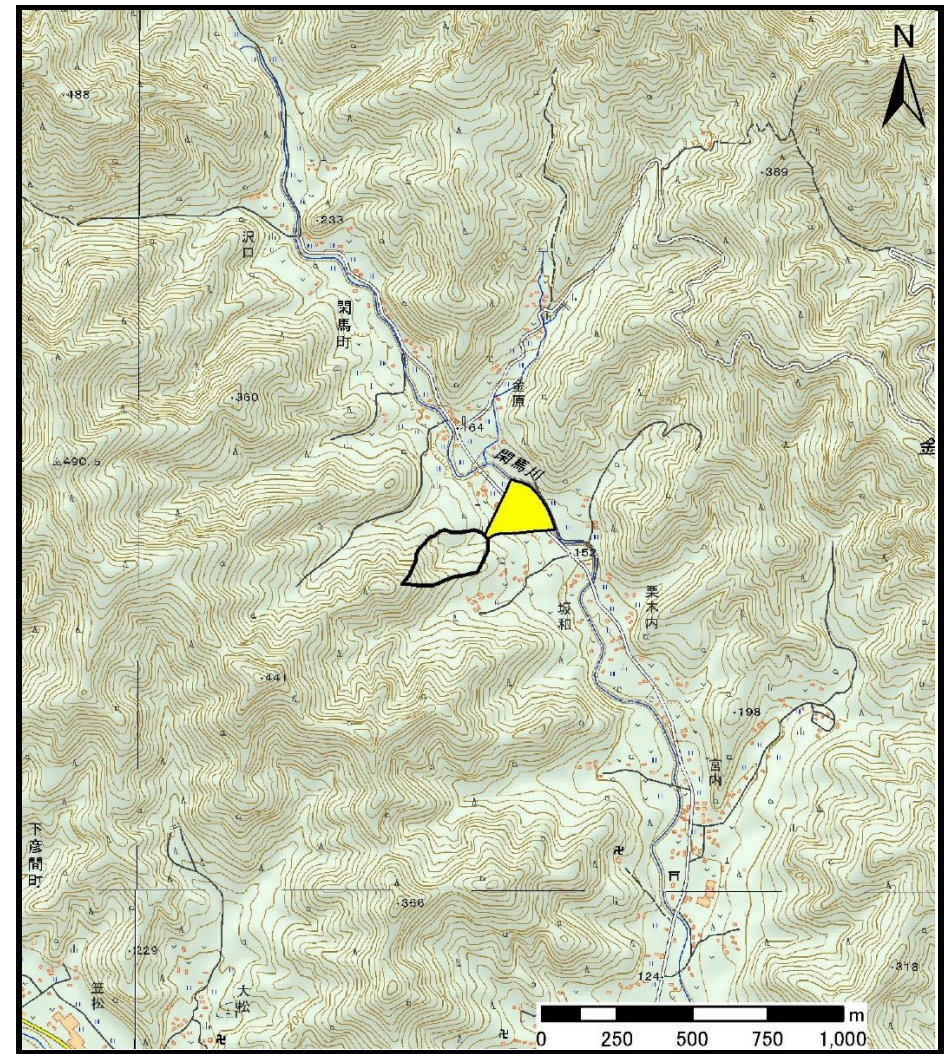


土砂災害警戒区域等の指定の公示に係る図書（その1）



(1/200,000)



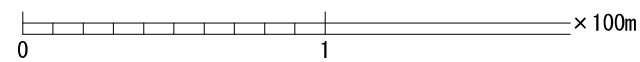
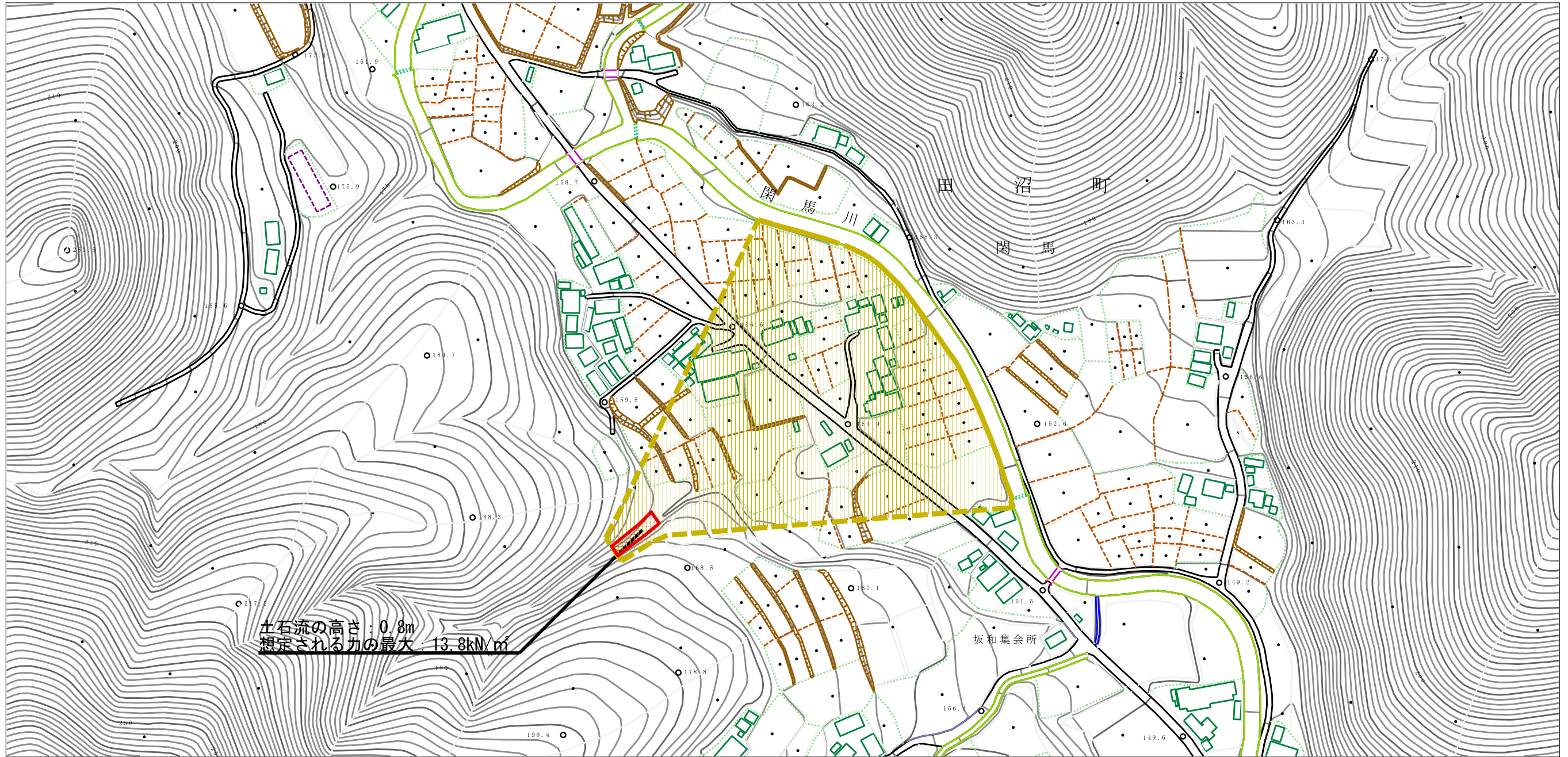
(1/25,000)

様式-1 (土)
土砂災害警戒区域・土砂災害特別警戒区域 位置図

自然現象の種類	土石流
溪流番号	I I2014
溪流名	坂和四号沢
所在地	栃木県佐野市閑馬町

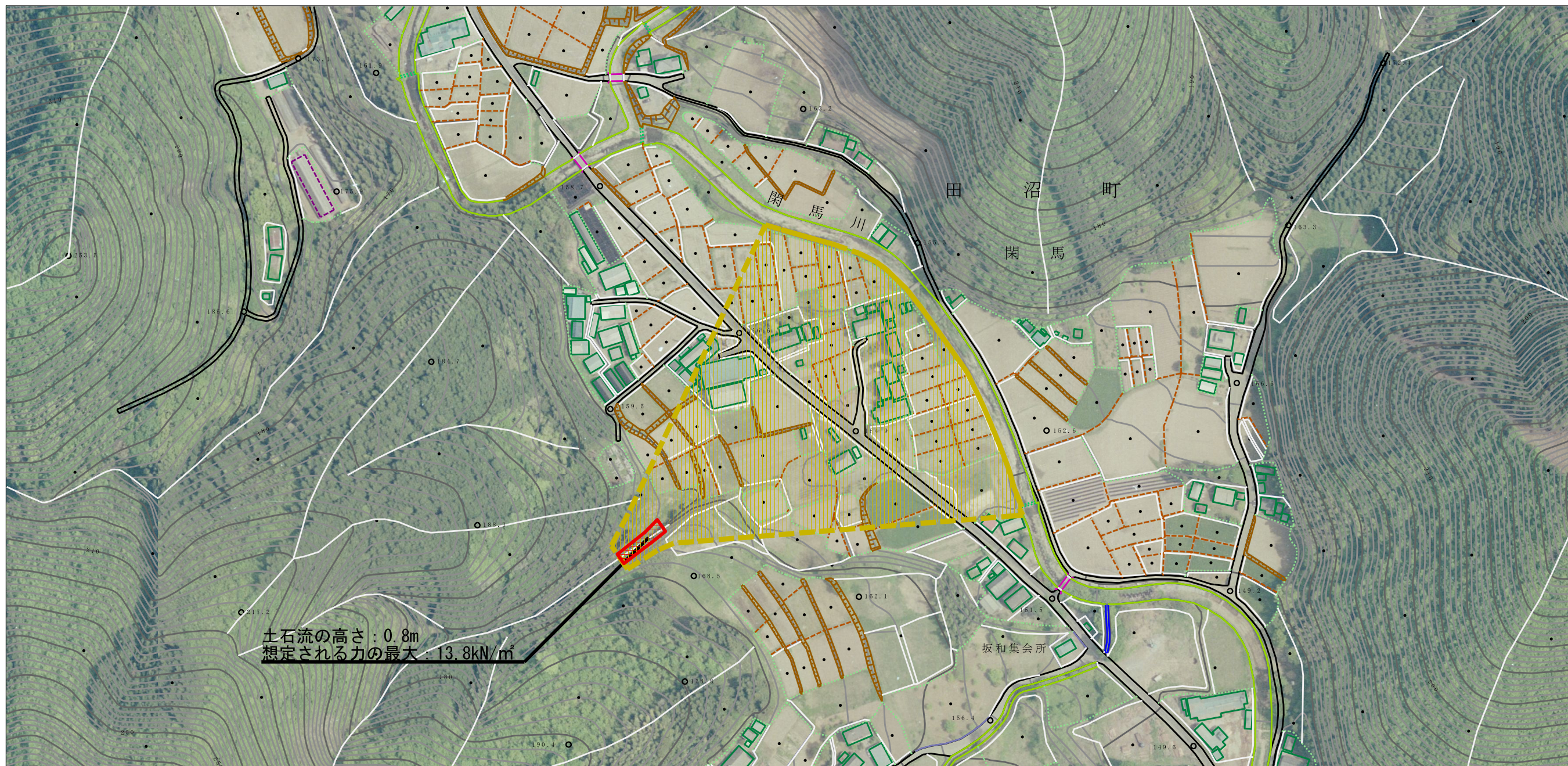
「測量法に基づく国土地理院長承認（複製）R 2JHf 247」「本製品を複製する場合には、国土地理院の長の承認を得なければならない。」

土砂災害警戒区域等の指定の公示に係る図書（その2）



様式-2 (土) 土砂災害警戒区域・土砂災害特別警戒区域 区域図	土砂災害防止法施行令第二条の基準に該当する区域		N 縮尺 1:2,500	自然現象の種類	土石流	溪流番号	I 12014
	土砂災害防止法施行令第三条の基準に該当する区域			告示番号	警戒区域357号 特別警戒区域359号	溪流名	坂和四号沢
	それ以外の区域			告示年月日	令和3年6月18日	所在地	栃木県佐野市閑馬町

参考資料 (その3)



参考資料

土砂災害防止法施行令第二条の基準に該当する区域		N 縮尺 1:2,500	自然現象の種類	土石流	溪流番号	I 12014
			告示番号	警戒区域357号 特別警戒区域359号	溪流名	坂和四号沢
			告示年月日	令和3年6月18日	所在地	栃木県佐野市閑馬町
土砂災害防止法施行令第三条の基準に該当する区域						
それ以外の区域						