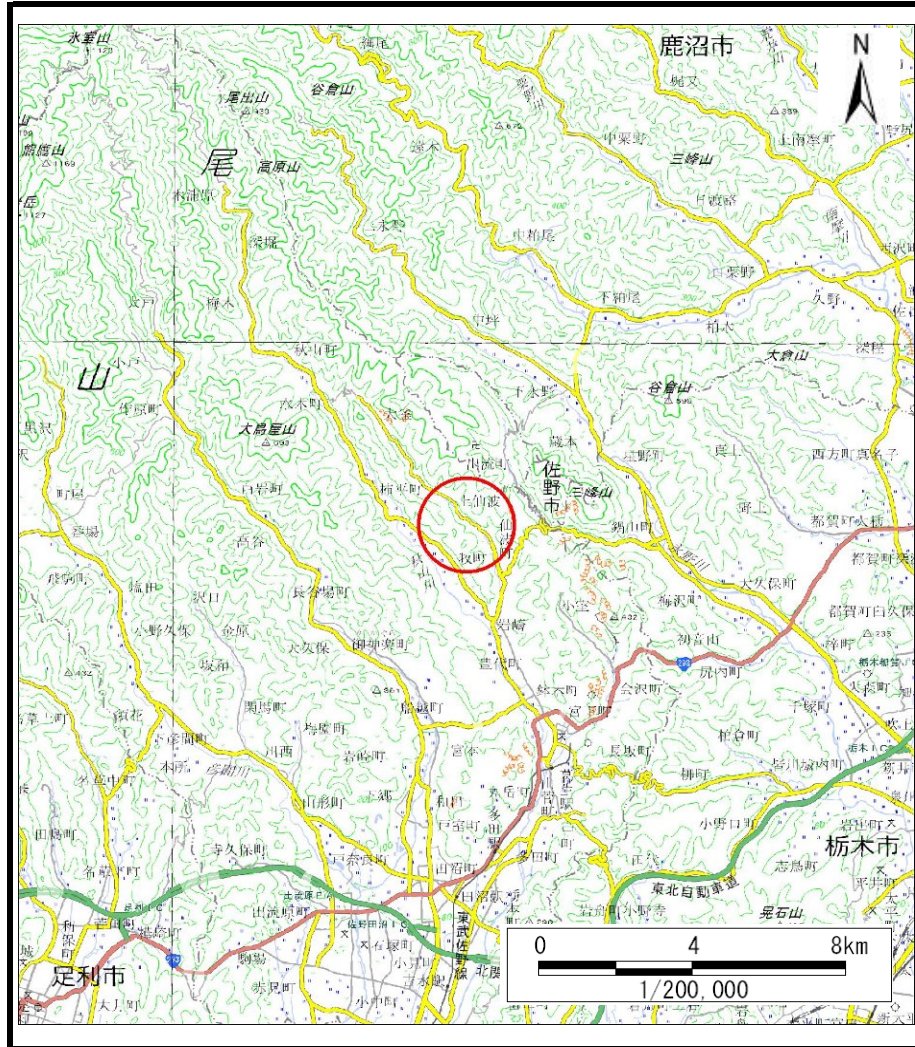
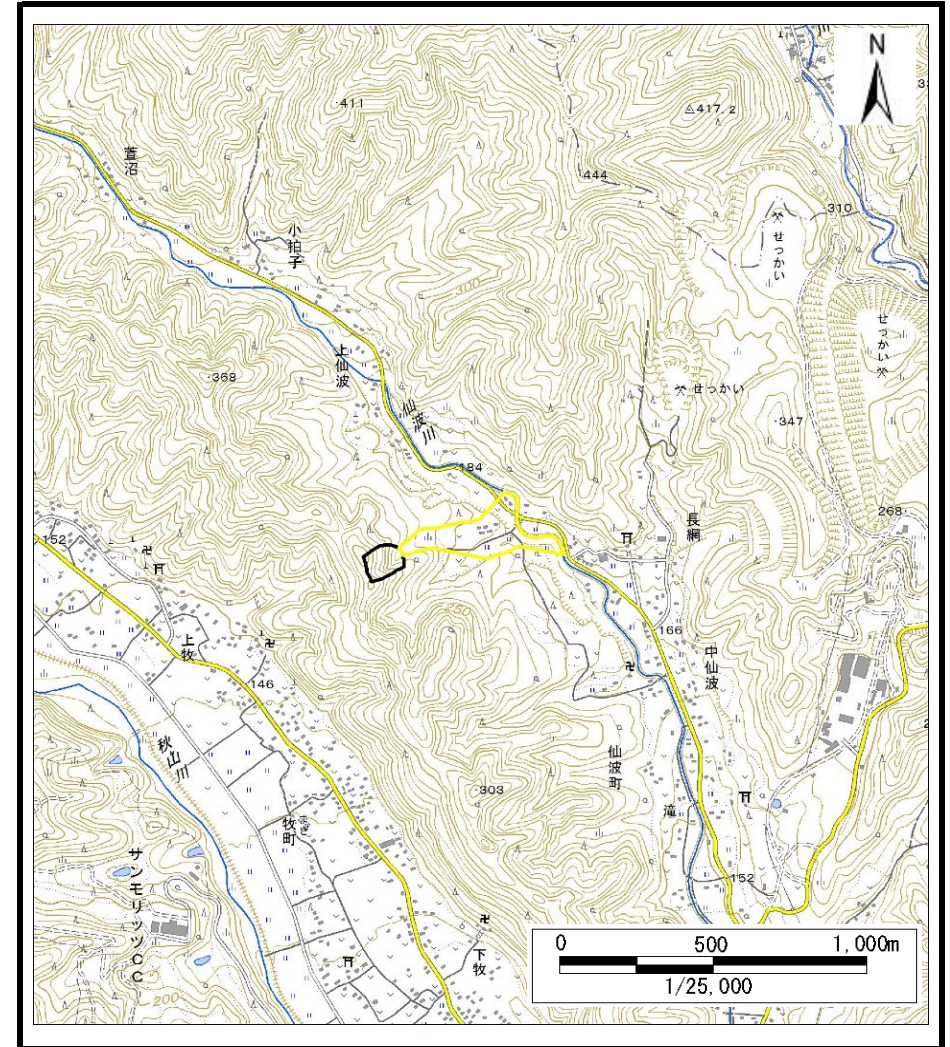


# 土砂災害警戒区域等の指定の公示に係る図書（その1）



(1/200,000)

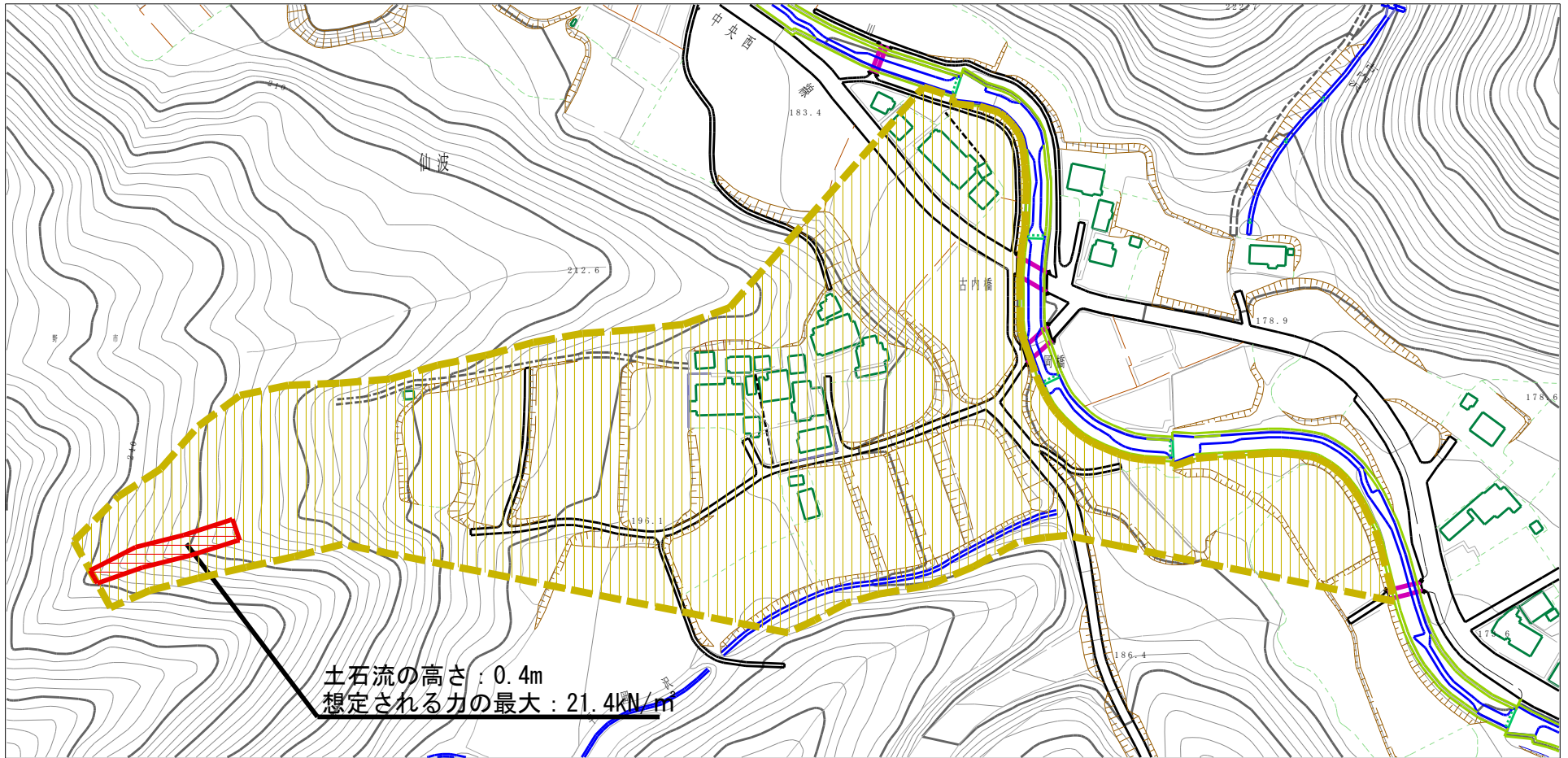


(1/25,000)

様式-1 (土)  
土砂災害警戒区域・土砂災害特別警戒区域 位置図

自然現象の種類	土石流
溪流番号	I I 3001
溪流名	平岡二号沢
所在地	栃木県佐野市仙波町

# 土砂災害警戒区域等の指定の公示に係る図書（その2）



土石流の高さ：0.4m  
 想定される力の最大：21.4kN/m



様式-2（土）

土砂災害警戒区域・土砂災害特別警戒区域  
 区域図

土砂災害防止法施行令第二條の基準に該当する区域



自然現象  
 の種類

土石流

溪流番号

I 13001

土砂災害防止  
 法施行令第三  
 條の基準に該  
 当する区域

土石流の高さが1mを超える場合、土石等の  
 移動による力が50kN/mを超える区域



縮尺  
 1:2,500

告示番号

警戒区域357号  
 特別警戒区域359号

溪流名

平岡二号沢

土石流の高さが1mを超える場合、土石等の  
 移動による力が50kN/m以下の区域



告示年月日

令和3年6月18日

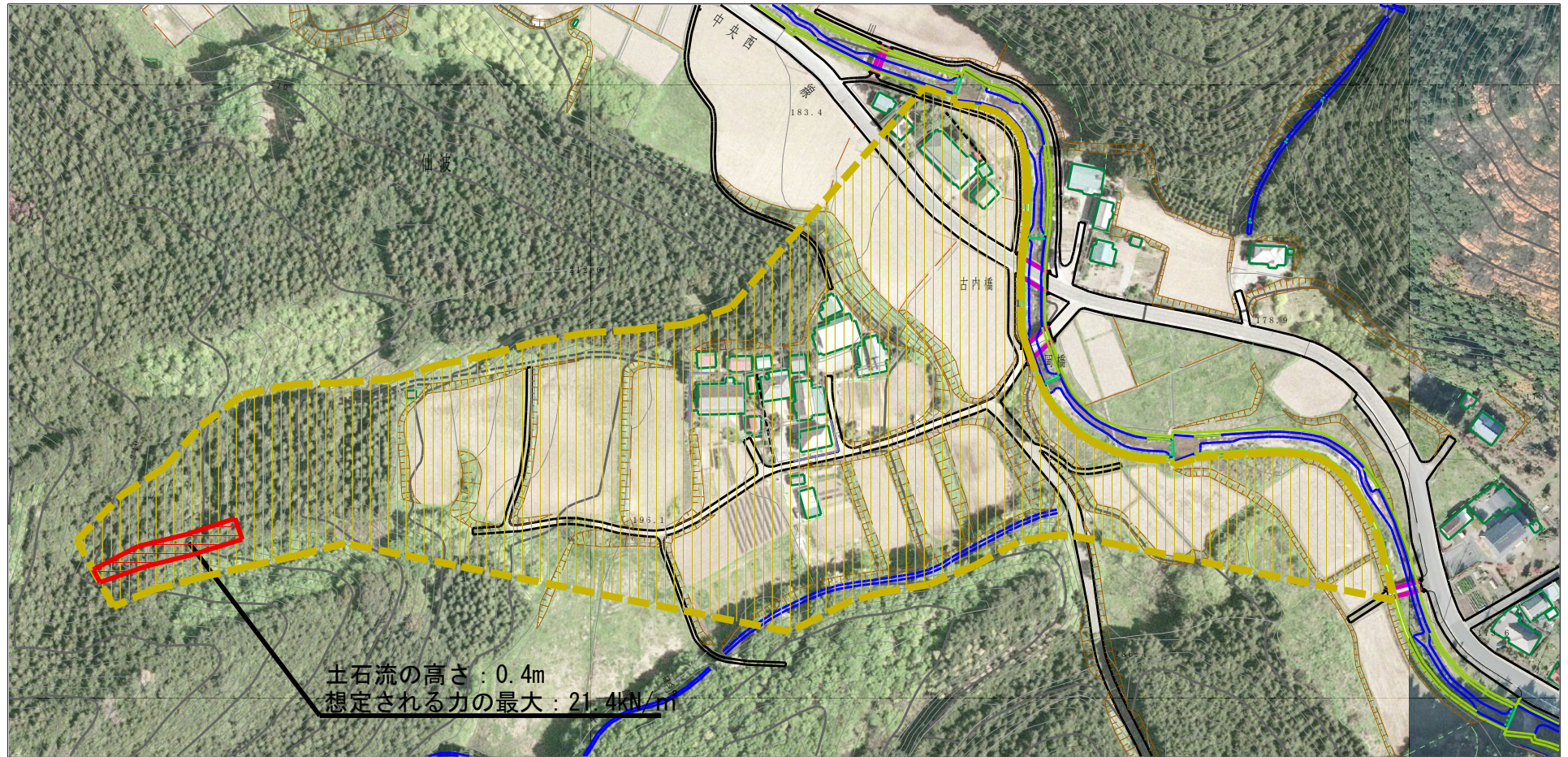
所在地

栃木県佐野市仙波町

それ以外の区域



# 参考資料 (その3)



土石流の高さ : 0.4m  
 想定される力の最大 : 21.4kN/m<sup>2</sup>

## 参考資料

土砂災害防止法施行令第二条の基準に該当する区域		N 縮尺 1:2,500	自然現象の種類	土石流	溪流番号	I 13001
			告示番号	警戒区域357号 特別警戒区域359号	溪流名	平岡二号沢
			告示年月日	令和3年6月18日	所在地	栃木県佐野市仙波町
土砂災害防止法施行令第三条の基準に該当する区域						
それ以外の区域						