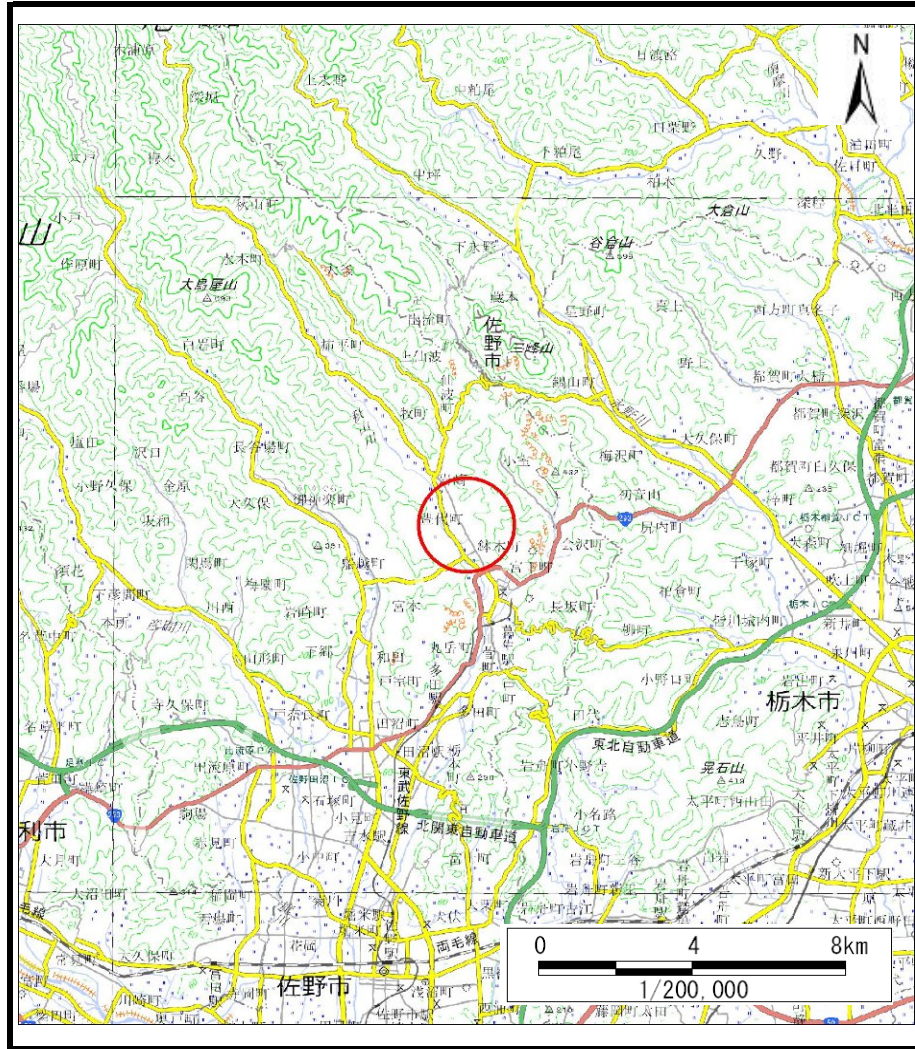
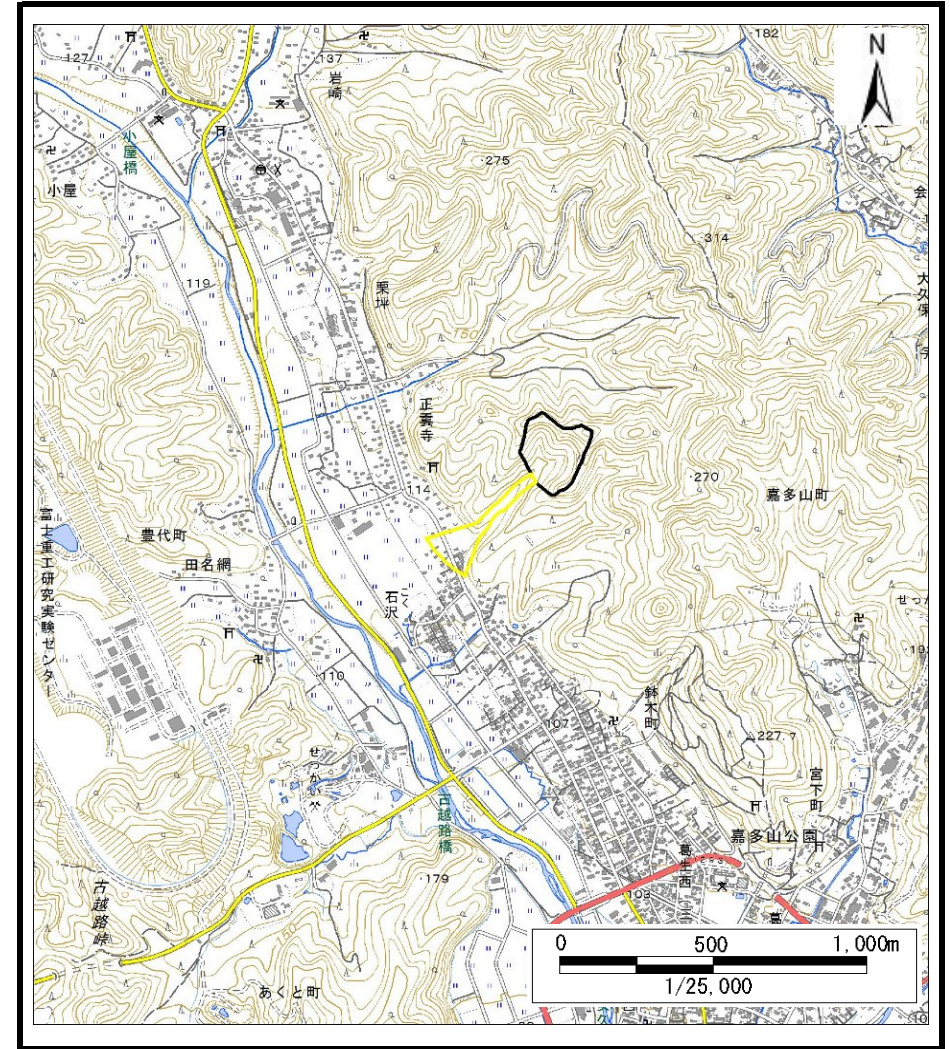


# 土砂災害警戒区域等の指定の公示に係る図書（その1）



(1/200,000)



(1/25,000)

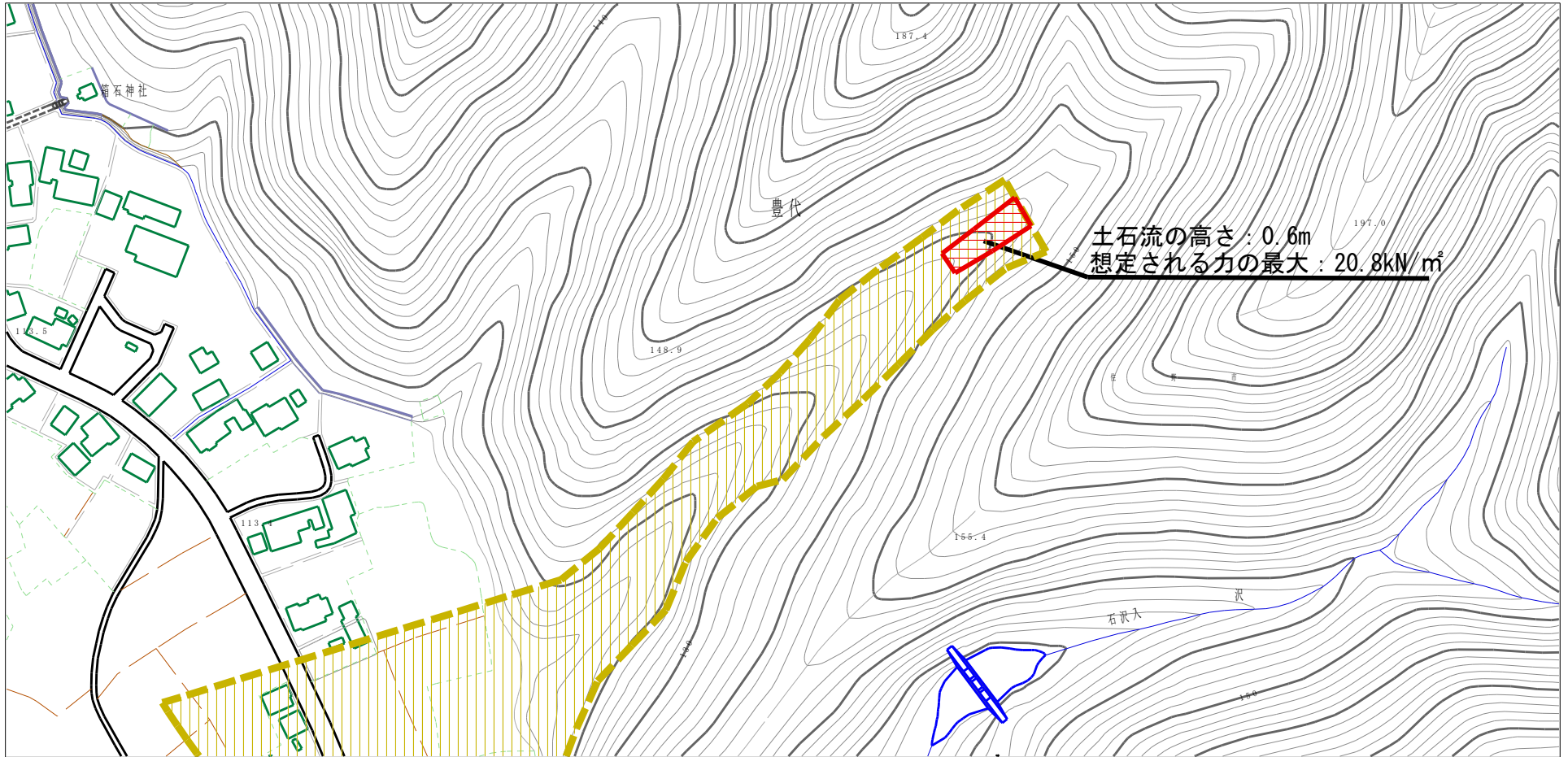
様式-1 (土)  
土砂災害警戒区域・土砂災害特別警戒区域 位置図

自然現象の種類	土石流
溪流番号	I I 3003
溪流名	中沢
所在地	栃木県佐野市豊代町

「測量法に基づく国土地理院長承認(複製)R1JH f 1305」「本製品を複製する場合には、国土地理院の長の承認を得なければならない。」

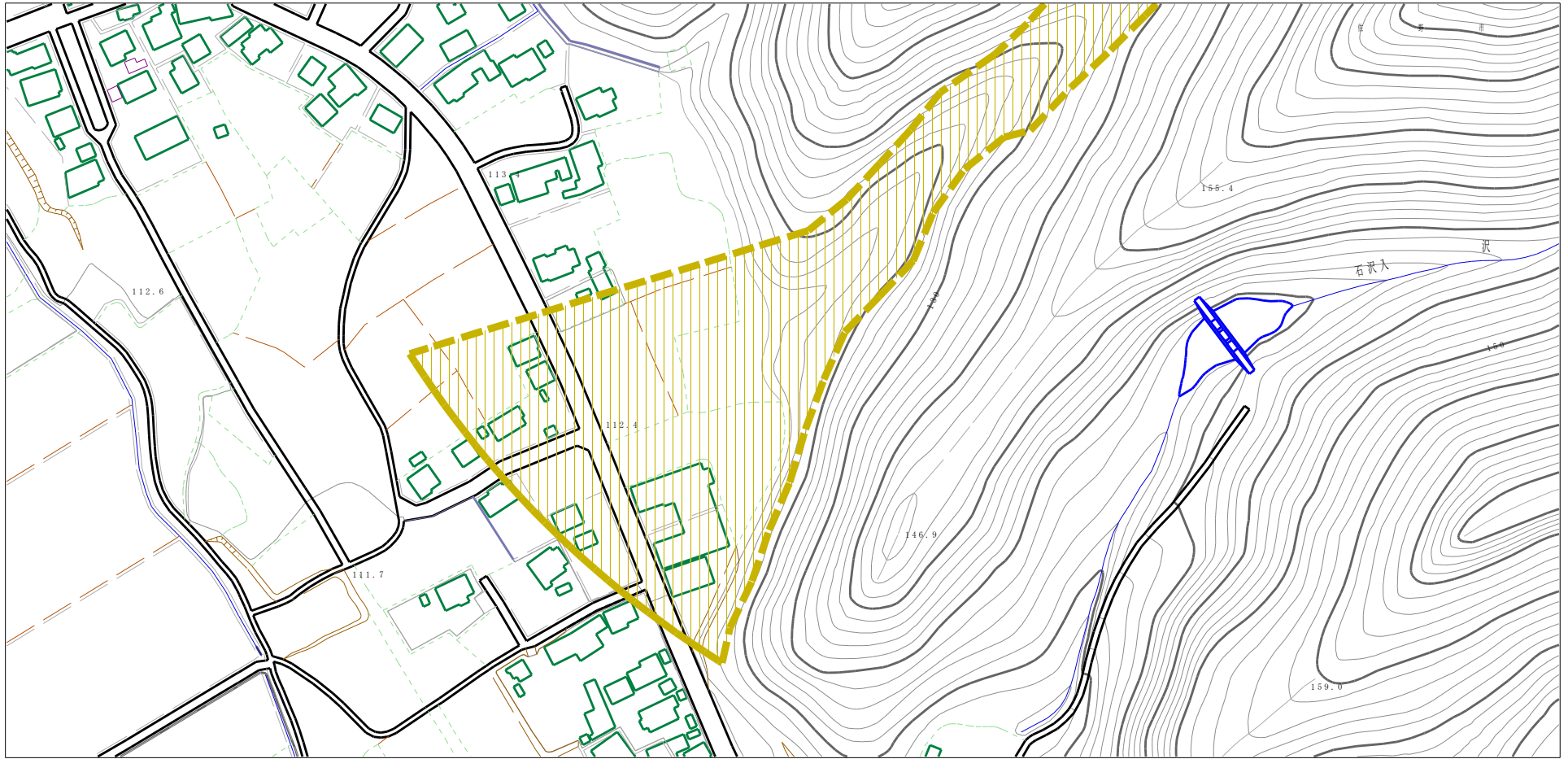


# 土砂災害警戒区域等の指定の公示に係る図書（その2）



様式-2 (土) 土砂災害警戒区域・土砂災害特別警戒区域 区域図	土砂災害防止法施行令第二条の基準に該当する区域			N  縮尺 1:2,500	自然現象の種類	土石流	溪流番号	I 13003
	土砂災害防止法施行令第三条の基準に該当する区域	土石流の高さが1mを超える場合、土石等の移動による力が50kN/m <sup>2</sup> を超える区域			告示番号	警戒区域357号 特別警戒区域359号	溪流名	中沢
		土石流の高さが1mを超える場合、土石等の移動による力が50kN/m <sup>2</sup> 以下の区域			告示年月日	令和3年6月18日	所在地	栃木県佐野市豊代町
		それ以外の区域						

# 土砂災害警戒区域等の指定の公示に係る図書（その2）



0 1 ×100m

様式-2（土）

土砂災害警戒区域・土砂災害特別警戒区域  
区域図

土砂災害防止法施行令第二条の基準に該当する区域

土砂災害防止  
法施行令第三  
条の基準に該  
当する区域

土石流の高さが1mを超える場合、土石等の  
移動による力が50kN/m<sup>2</sup>を超える区域

土石流の高さが1mを超える場合、土石等の  
移動による力が50kN/m<sup>2</sup>以下の区域

それ以外の区域



縮尺  
1:2,500

自然現象  
の種類

土石流

告示番号

警戒区域357号  
特別警戒区域359号

告示年月日

令和3年6月18日

溪流番号

I13003

溪流名

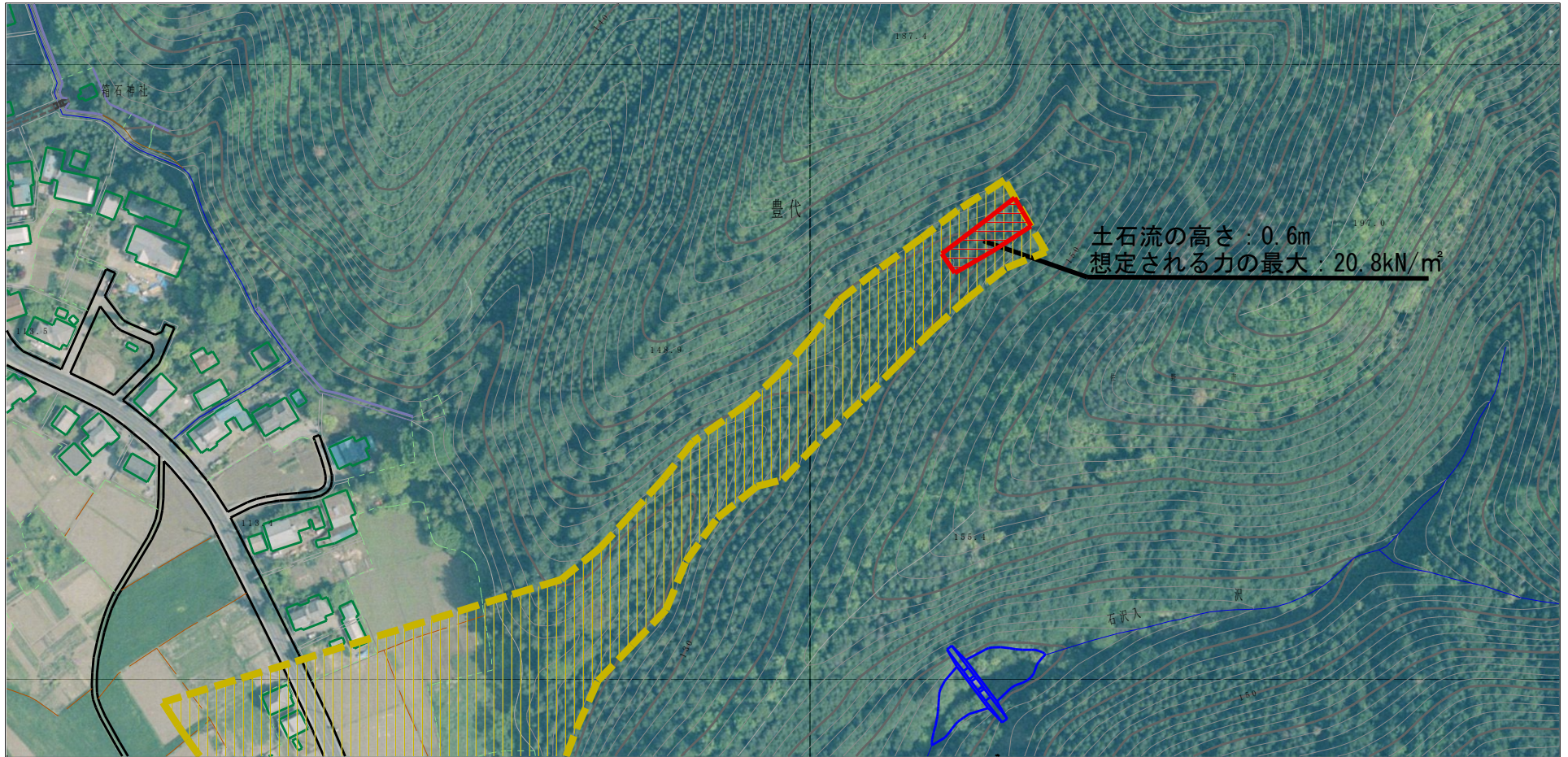
中沢

所在地

栃木県佐野市豊代町



# 参考資料 (その3)



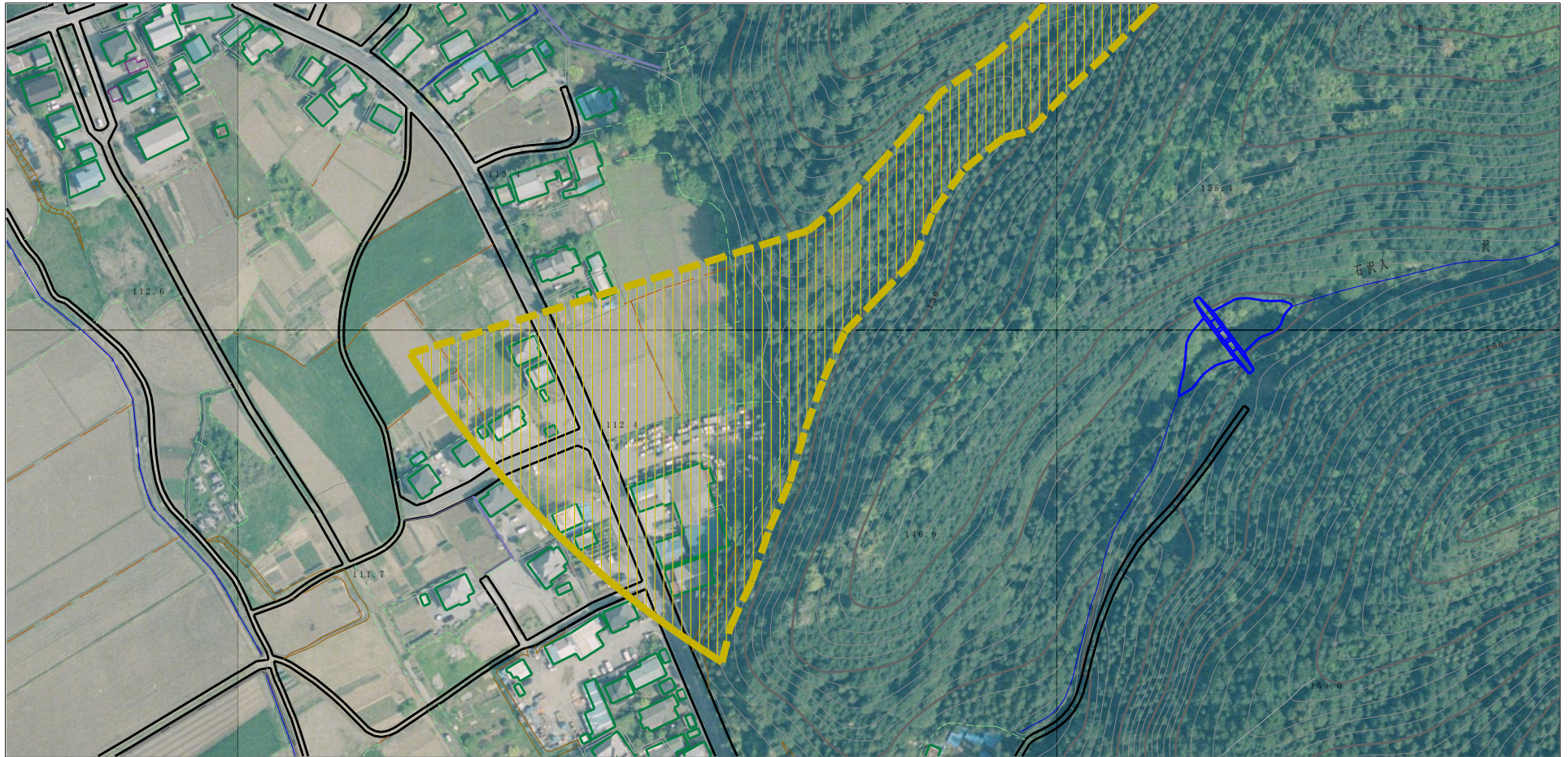
0 1 ×100m

## 参考資料

土砂災害防止法施行令第二條の基準に該当する区域	土砂災害防止法施行令第二條の基準に該当する区域		N 縮尺 1:2,500	自然現象の種類	土石流	溪流番号	I 13003
	土砂災害防止法施行令第三條の基準に該当する区域			告示番号	警戒区域357号 特別警戒区域359号	溪流名	中沢
	土砂災害防止法施行令第三條の基準に該当する区域			告示年月日	令和3年6月18日	所在地	栃木県佐野市豊代町
	それ以外の区域						



# 参考資料 (その3)



0 1 ×100m

## 参考資料

参考資料	土砂災害防止法施行令第二条の基準に該当する区域			N 縮尺 1:2,500	自然現象の種類	土石流	溪流番号	I 13003
	土砂災害防止法施行令第三条の基準に該当する区域	土石流の高さが1mを超える場合、土石等の移動による力が50kN/mを超える区域			告示番号	警戒区域357号 特別警戒区域359号	溪流名	中沢
		土石流の高さが1mを超える場合、土石等の移動による力が50kN/m以下の区域			告示年月日	令和3年6月18日	所在地	栃木県佐野市豊代町
		それ以外の区域						