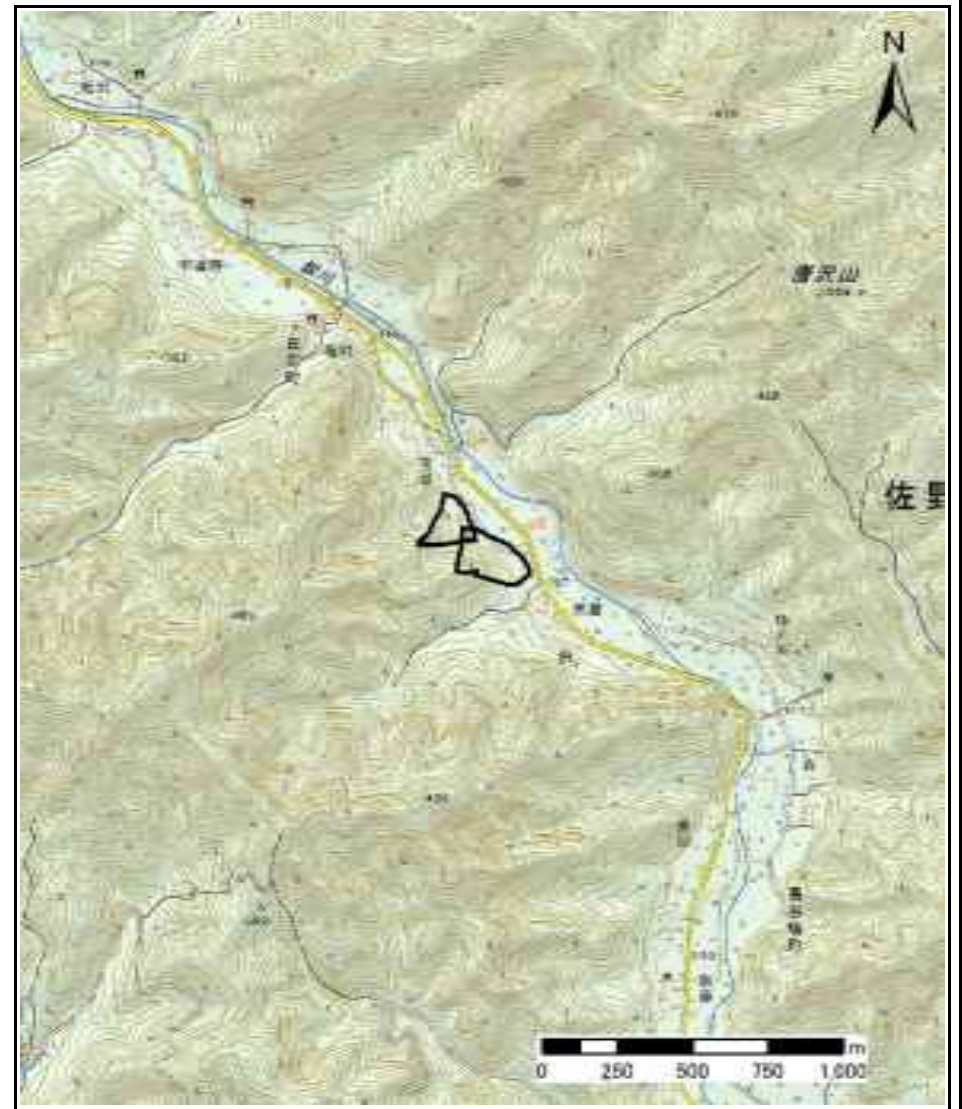
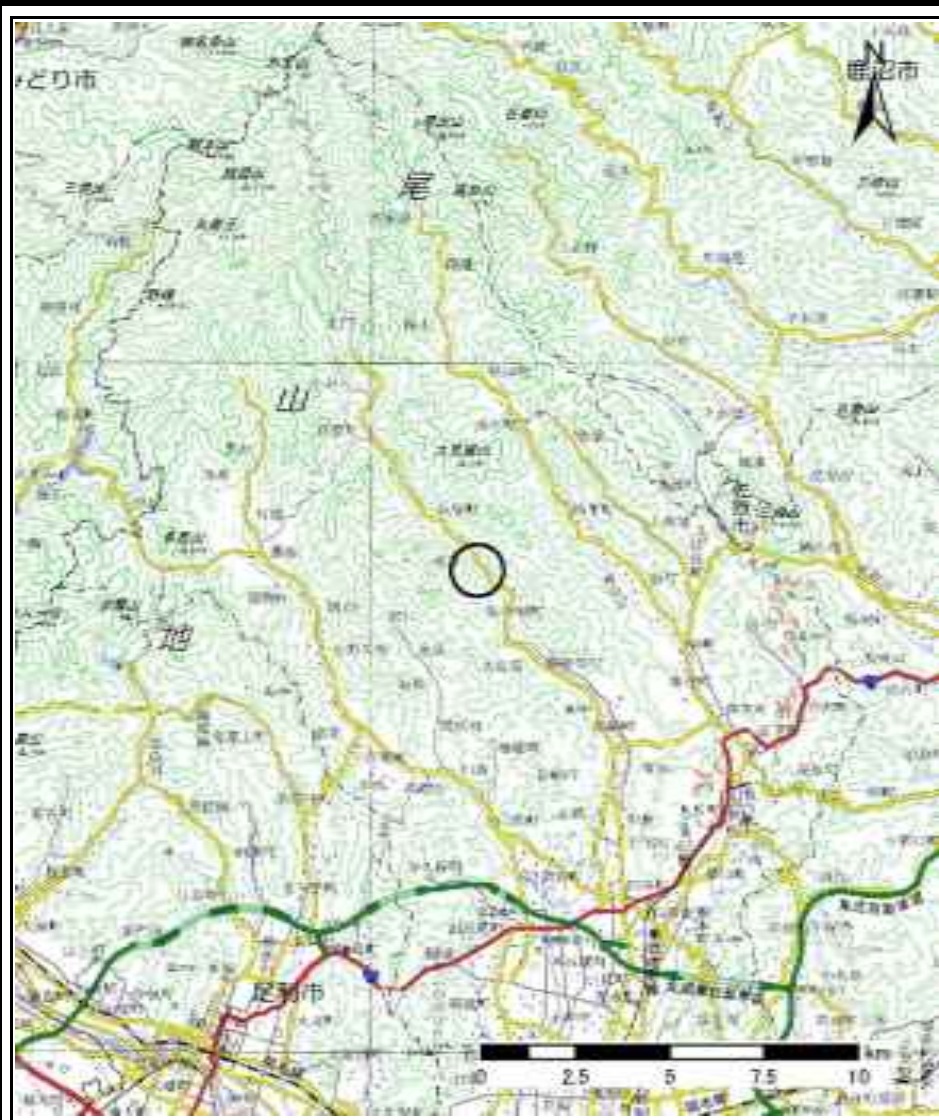


土砂災害警戒区域等の指定の公示に係る図書(その1)



様式-1(急)
土砂災害警戒区域・土砂災害特別警戒区域
位置図

自然現象の種類

急傾斜地の崩壊

箇所番号

421-II-1011

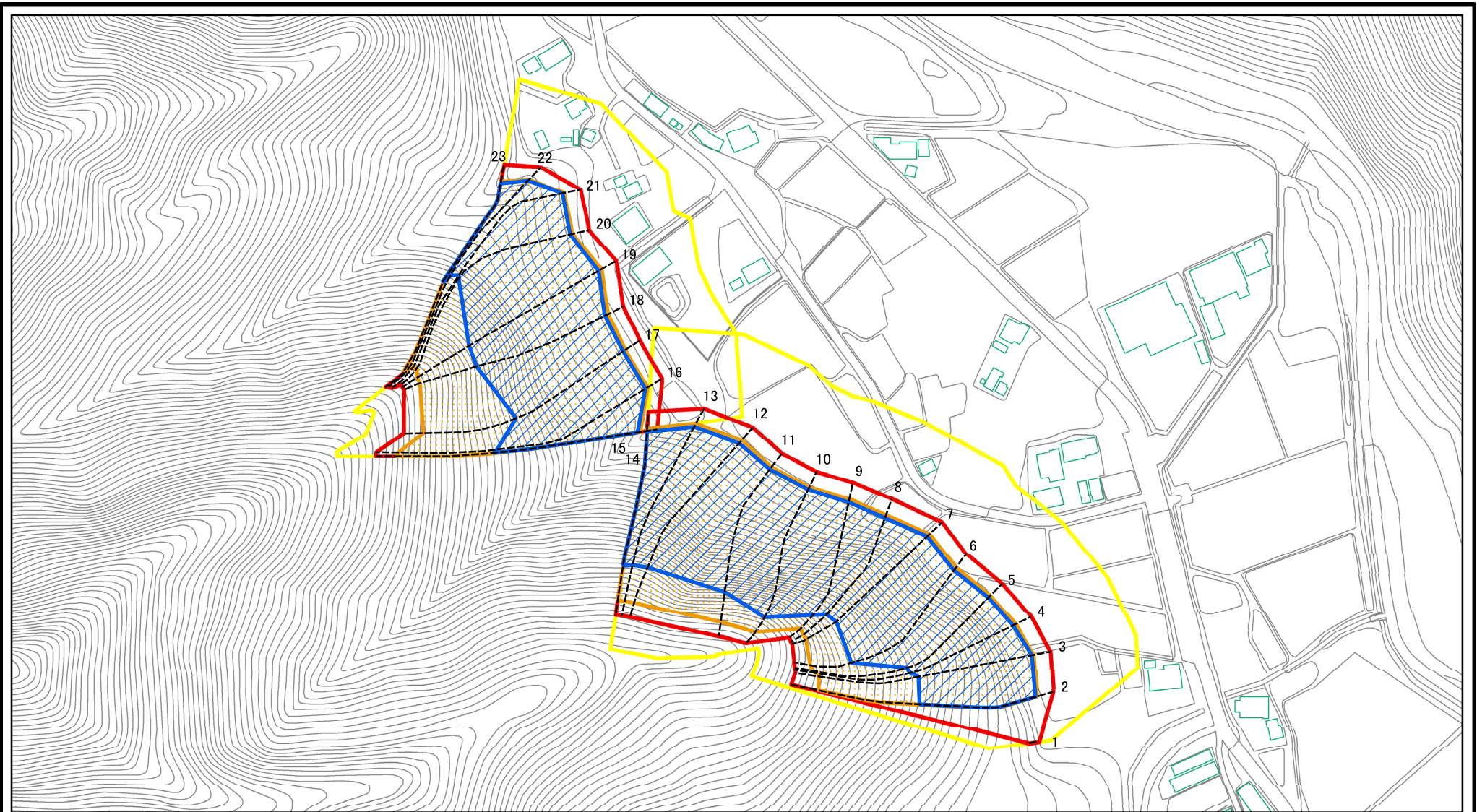
箇所名

下高谷ⅡA

所在地

栃木県佐野市白岩町

土砂災害警戒区域等の指定の公示に係る図書(その2)



図中の数字は横断測線番号を示す

様式-2(急)

土砂災害警戒区域・土砂災害特別警戒区域
区域図(その1)

土砂災害防止法施行令第二条の基準に該当する区域

土砂災害防止法
施行令第三条の
基準に該当する
区域



縮尺

1:2,500

自然現象
の種類

告示番号

告示年月日

急傾斜地の崩壊

警戒区域357号
特別警戒区域359号

令和3年6月18日

箇所番号

箇所名

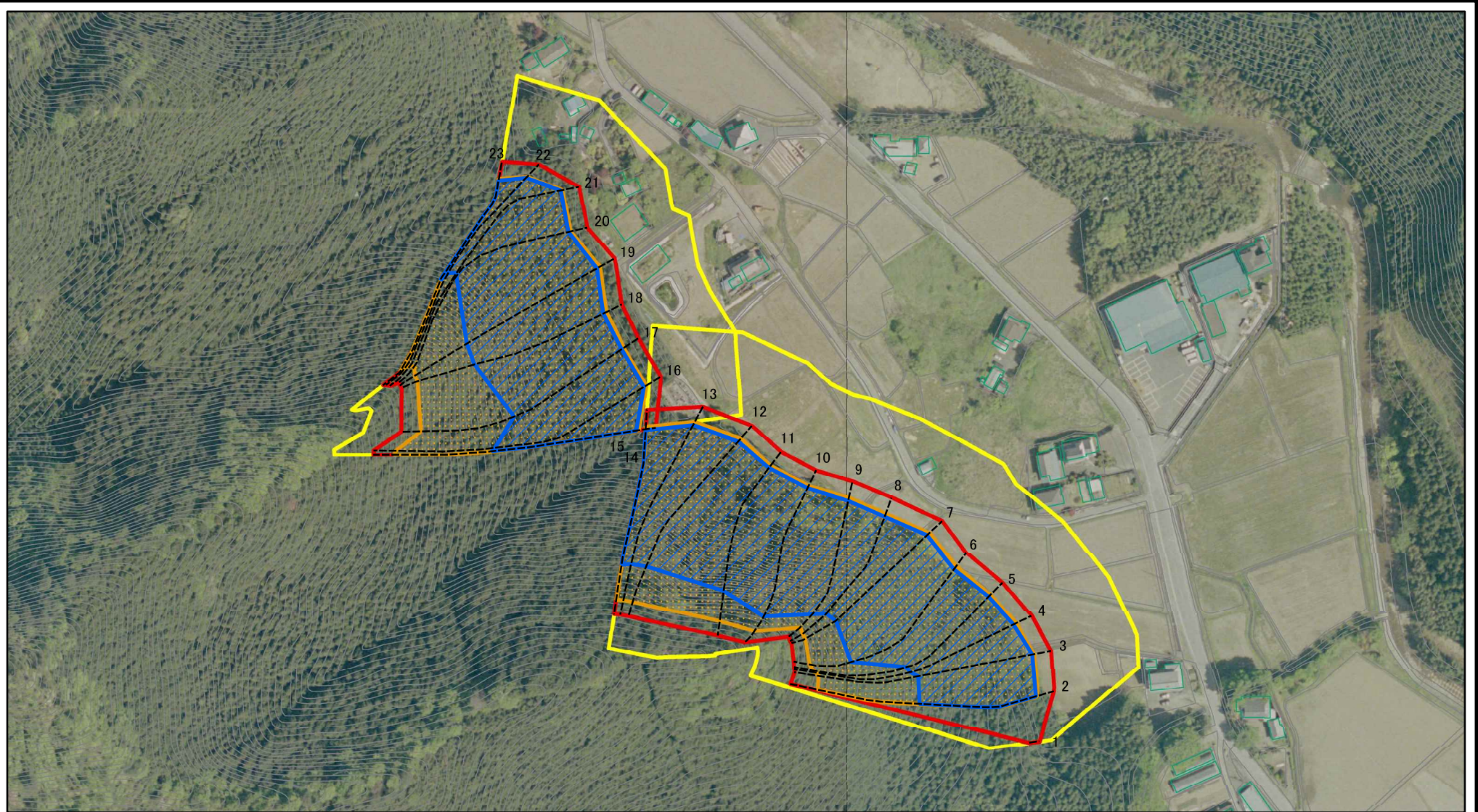
所在地

421-II-1011

下高谷IIA

栃木県佐野市白岩町

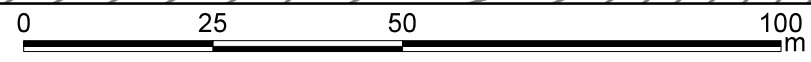
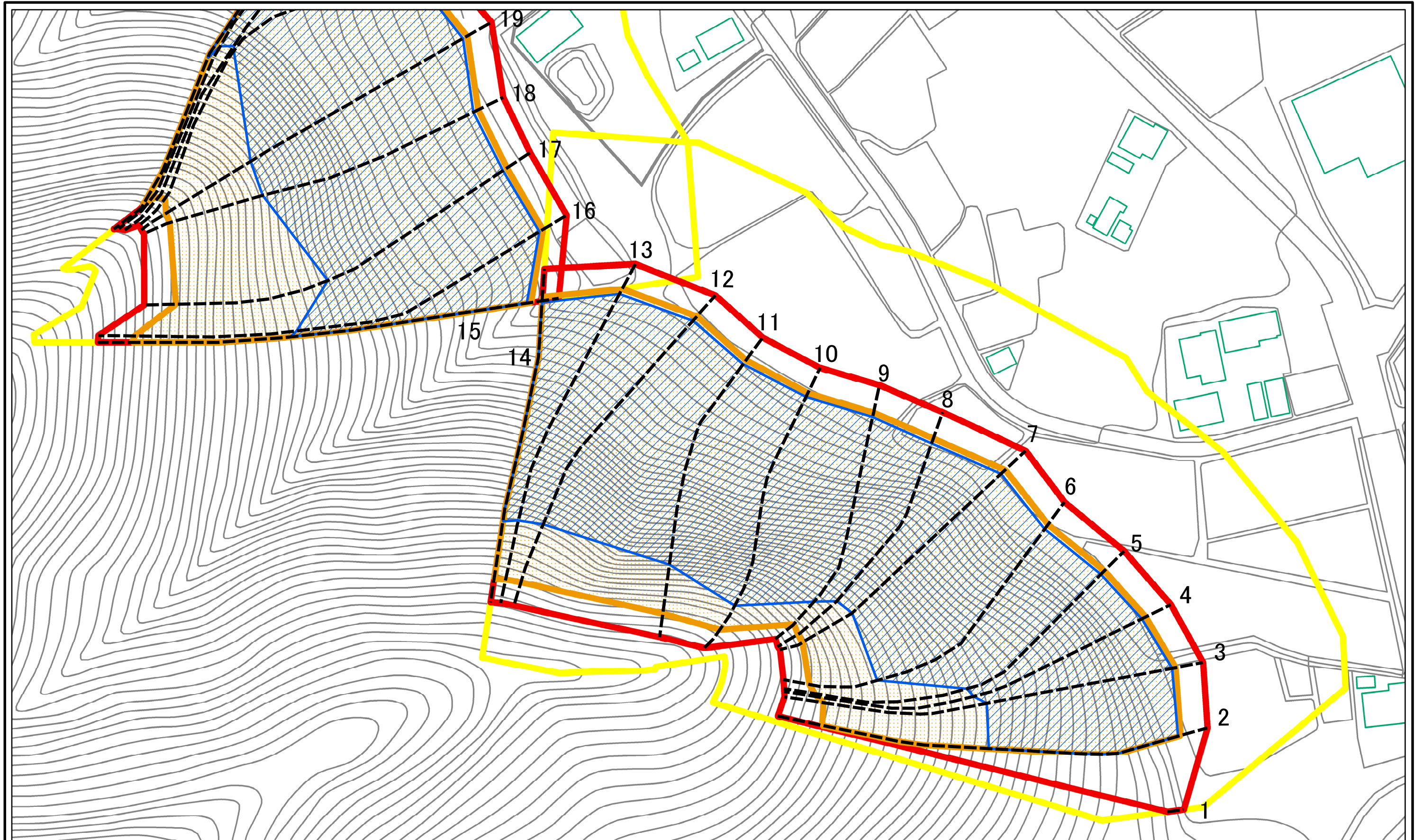
土砂災害警戒区域等の指定の公示に係る図書(その2)



図中の数字は横断測線番号を示す

様式-2(急) 土砂災害警戒区域・土砂災害特別警戒区域 区域図(その1)	土砂災害防止法施行令第二条の基準に該当する区域		N 縮尺 1:2,500	自然現象の種類	急傾斜地の崩壊	箇所番号	421-II-1011
	土砂災害防止法施行令第三条の基準に該当する区域			告示番号	警戒区域357号 特別警戒区域359号	箇所名	下高谷IIA
	土砂等の(移動)高さが1m以下の場合、土砂等の移動による力が100kN/mを超える区域			告示年月日	令和3年6月18日	所在地	栃木県佐野市白岩町
	土砂等の堆積の高さが3mを超える区域						
	それ以外の区域						

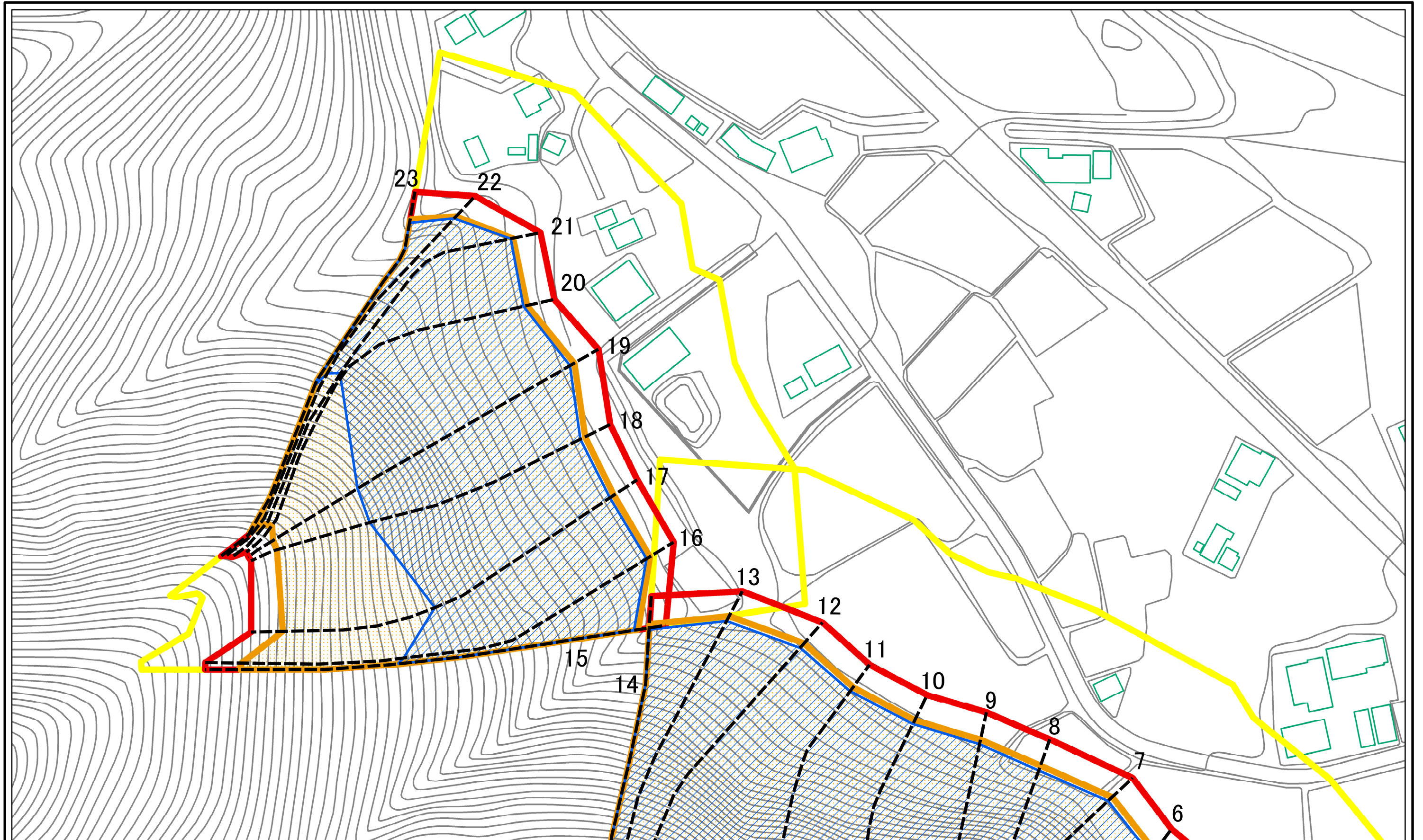
土砂災害警戒区域等の指定の公示に係る図書(その2-1)



図中の数字は横断測線番号を示す

様式-2-1(急) 土砂災害警戒区域・土砂災害特別警戒区域 区域図(その2)	土砂災害防止法施行令第二条の基準に該当する区域		N 縮尺 1:1,000	自然現象の種類	急傾斜地の崩壊	箇所番号	421-II-1011
	土砂災害防止法施行令第三条の基準に該当する区域			告示番号	警戒区域357号 特別警戒区域359号	箇所名	下高谷IIA
	土砂等の(移動)高さが1m以下の場合、土砂等の移動による力が100kN/mを超える区域			告示年月日	令和3年6月18日	所在地	栃木県佐野市白岩町
	土砂等の堆積の高さが3mを超える区域						
	それ以外の区域						

土砂災害警戒区域等の指定の公示に係る図書(その2-1)



図中の数字は横断測線番号を示す

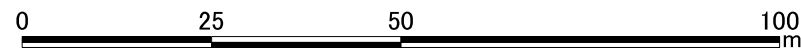
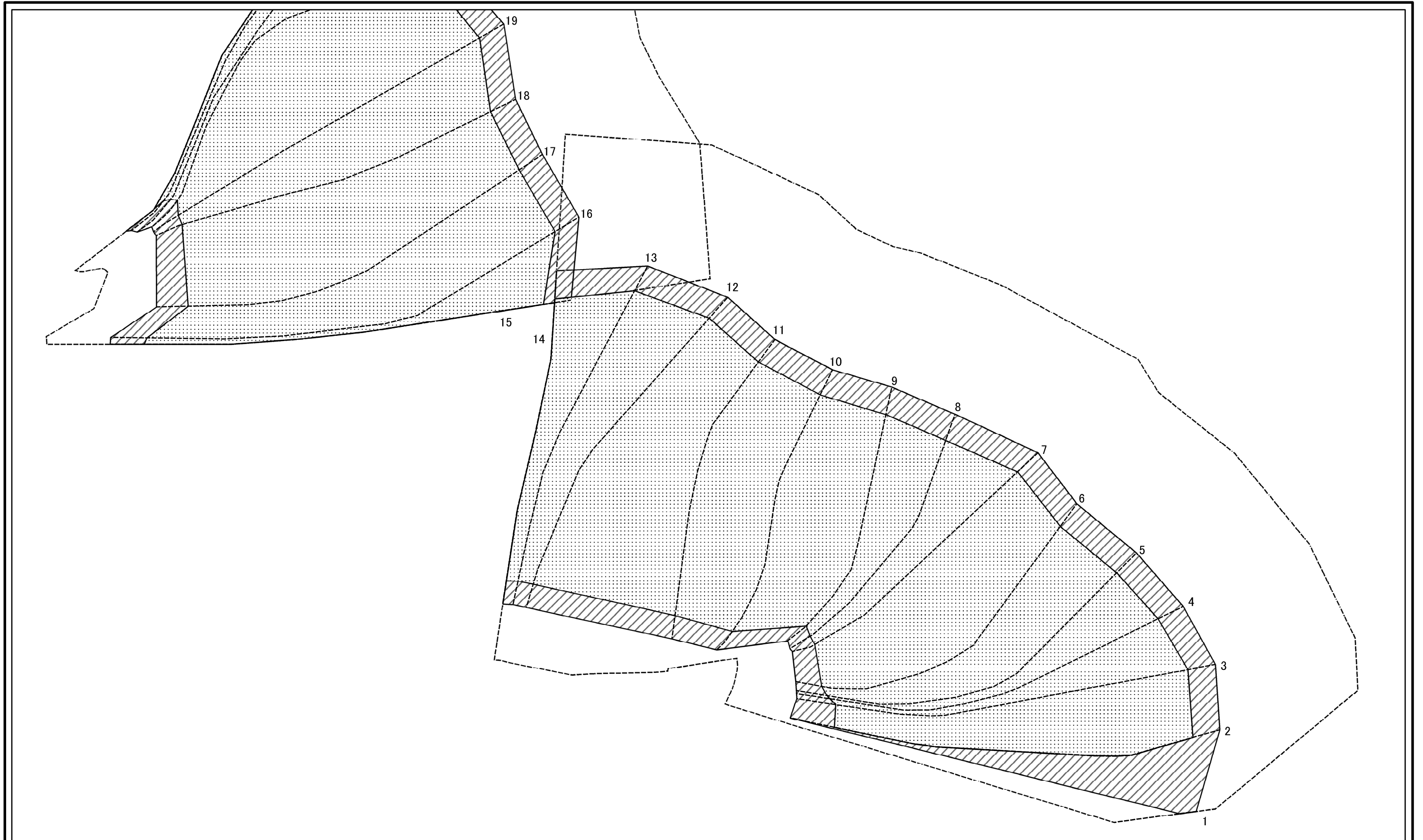
様式-2-1(急)
土砂災害警戒区域・土砂災害特別警戒区域
区域図(その2)

土砂災害防止法施行令第二条の基準に該当する区域	
土砂災害防止法施行令第三条の基準に該当する区域	
それ以外の区域	

自然現象の種類	急傾斜地の崩壊	箇所番号	421-II-1011
告示番号	警戒区域357号 特別警戒区域359号	箇所名	下高谷IIA
告示年月日	令和3年6月18日	所在地	栃木県佐野市白岩町

縮尺
1:1,000

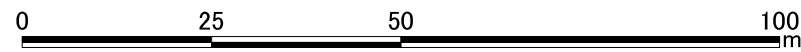
土砂災害警戒区域等の指定の公示に係る図書(その2-2)



図中の数字は横断測線番号を示す

様式-2-2(急) 土砂災害特別警戒区域の区域区分図 (急傾斜地の崩壊に伴う土石等の移動により 建築物の地上部に作用すると想定される力)	土砂災害防止法施行令第二条の基準に該当する区域		N 縮尺 1:1,000	自然現象の種類	急傾斜地の崩壊	箇所番号	421-II-1011
	土砂災害防止法施行令第三条の基準に該当する区域			告示番号	警戒区域357号 特別警戒区域359号	箇所名	下高谷IIA
	それ以外の区域			告示年月日	令和3年6月18日	所在地	栃木県佐野市白岩町

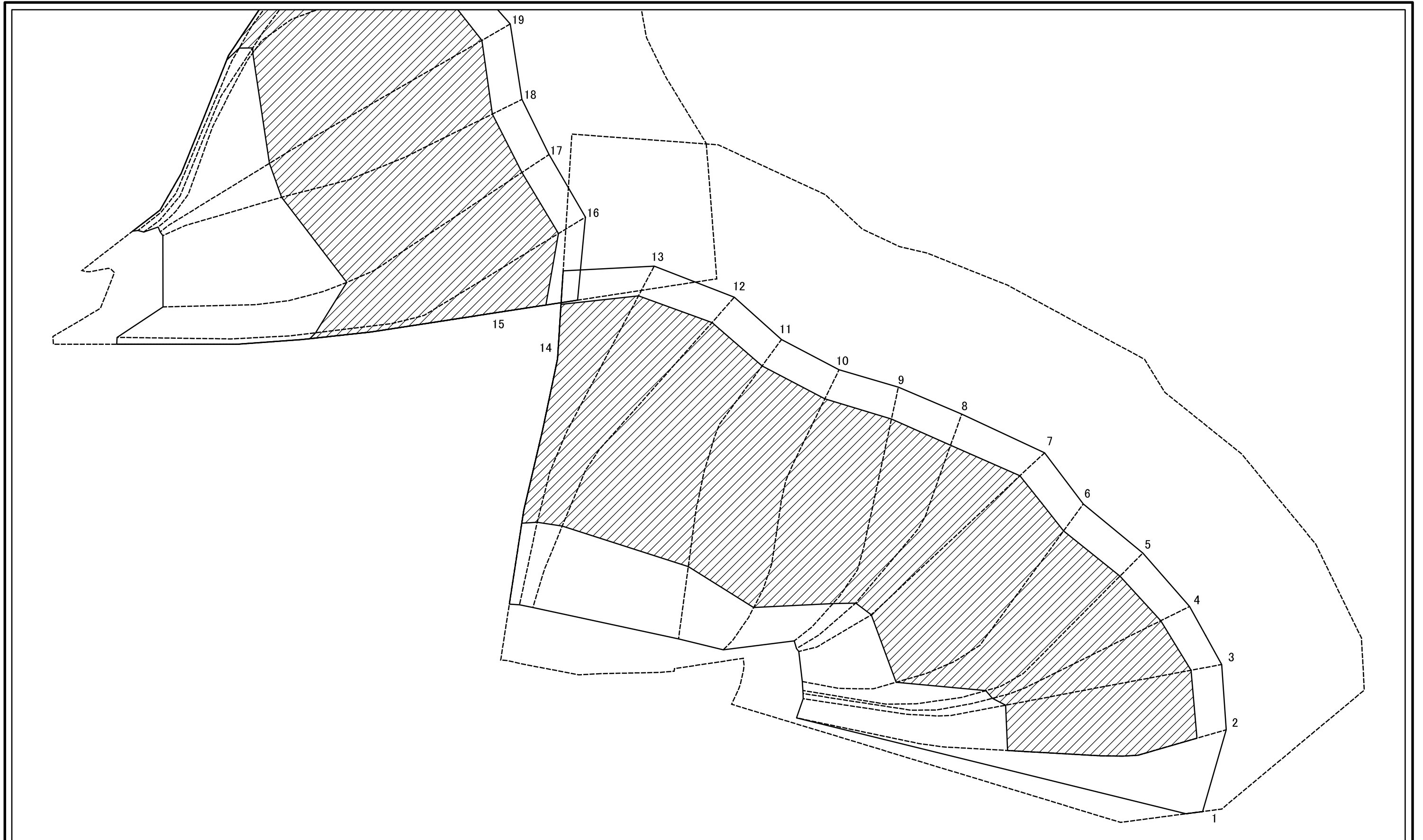
土砂災害警戒区域等の指定の公示に係る図書(その2-2)



図中の数字は横断測線番号を示す

様式-2-2(急) 土砂災害特別警戒区域の区域区分図 (急傾斜地の崩壊に伴う土石等の移動により 建築物の地上部に作用すると想定される力)	土砂災害防止法施行令第二条の基準に該当する区域		自然現象の種類 急傾斜地の崩壊	箇所番号	421-II-1011
	土砂災害防止法施行令第三条の基準に該当する区域			告示番号	警戒区域357号 特別警戒区域359号
	それ以外の区域		縮尺	告示年月日	令和3年6月18日

土砂災害警戒区域等の指定の公示に係る図書(その2-3)



0 25 50 100 m

図中の数字は横断測線番号を示す

様式-2-3(急) 土砂災害特別警戒区域の区域区分図 (急傾斜地の崩壊に伴う土石等の堆積により 建築物の地上部に作用すると想定される力)	土砂災害防止法施行令第二条の基準に該当する区域		N 縮尺 1:1,000	自然現象の種類	急傾斜地の崩壊	箇所番号	421-II-1011
	土砂災害防止法施行令第三条の基準に該当する区域			告示番号	警戒区域357号 特別警戒区域359号	箇所名	下高谷IIA
	それ以外の区域			告示年月日	令和3年6月18日	所在地	栃木県佐野市白岩町

土砂災害警戒区域等の指定の公示に係る図書(その2-3)



0 25 50 100 m

図中の数字は横断測線番号を示す

様式-2-3(急) 土砂災害特別警戒区域の区域区分図 (急傾斜地の崩壊に伴う土石等の堆積により 建築物の地上部に作用すると想定される力)	土砂災害防止法施行令第二条の基準に該当する区域		N 縮尺 1:1,000	自然現象の種類	急傾斜地の崩壊	箇所番号	421-II-1011
	土砂災害防止法施行令第三条の基準に該当する区域			告示番号	警戒区域357号 特別警戒区域359号	箇所名	下高谷IIA
	それ以外の区域			告示年月日	令和3年6月18日	所在地	栃木県佐野市白岩町

土砂災害警戒区域等の指定の公示に係る図書(その3)

横断測線の区間	土石等の移動により建築物の地上部に作用すると想定される力				土石等の堆積により建築物の地上部に作用すると想定される力				横断測線の区間	土石等の移動により建築物の地上部に作用すると想定される力				土石等の堆積により建築物の地上部に作用すると想定される力			
	土石等の(移動)高さが1m以下の場合、土石等の移動による力が100kN/m ² を超える区域		それ以外の区域		土石等の堆積の高さが3mを超える区域		それ以外の区域			土石等の(移動)高さが1m以下の場合、土石等の移動による力が100kN/m ² を超える区域		それ以外の区域		土石等の堆積の高さが3mを超える区域		それ以外の区域	
	力の大きさのうち最大のもの(kN/m ²)	土石等の高さ(m)	力の大きさのうち最大のもの(kN/m ²)	土石等の高さ(m)	力の大きさのうち最大のもの(kN/m ²)	土石等の高さ(m)	力の大きさのうち最大のもの(kN/m ²)	土石等の高さ(m)		力の大きさのうち最大のもの(kN/m ²)	土石等の高さ(m)	力の大きさのうち最大のもの(kN/m ²)	土石等の高さ(m)	力の大きさのうち最大のもの(kN/m ²)	土石等の高さ(m)	力の大きさのうち最大のもの(kN/m ²)	土石等の高さ(m)
1 ~ 2	-	-	100.00	1.00	-	-	16.05	3.00	~								
2 ~ 3	140.34	1.00	100.00	1.00	19.60	3.66	16.05	3.00	~								
3 ~ 4	147.90	1.00	100.00	1.00	20.15	3.76	16.05	3.00	~								
4 ~ 5	151.52	1.00	100.00	1.00	20.44	3.82	16.05	3.00	~								
5 ~ 6	160.38	1.00	100.00	1.00	21.37	3.99	16.05	3.00	~								
6 ~ 7	167.06	1.00	100.00	1.00	22.81	4.26	16.05	3.00	~								
7 ~ 8	167.23	1.00	100.00	1.00	23.65	4.42	16.05	3.00	~								
8 ~ 9	167.23	1.00	100.00	1.00	24.06	4.50	16.05	3.00	~								
9 ~ 10	166.42	1.00	100.00	1.00	24.38	4.55	16.05	3.00	~								
10 ~ 11	167.07	1.00	100.00	1.00	24.38	4.55	16.05	3.00	~								
11 ~ 12	167.07	1.00	100.00	1.00	23.92	4.47	16.05	3.00	~								
12 ~ 13	166.60	1.00	100.00	1.00	22.53	4.21	16.05	3.00	~								
13 ~ 14	167.17	1.00	100.00	1.00	22.80	4.26	16.05	3.00	~								
~									~								
15 ~ 16	147.20	1.00	100.00	1.00	20.09	3.75	16.05	3.00	~								
16 ~ 17	150.76	1.00	100.00	1.00	20.38	3.81	16.05	3.00	~								
17 ~ 18	156.92	1.00	100.00	1.00	20.96	3.92	16.05	3.00	~								
18 ~ 19	156.92	1.00	100.00	1.00	20.96	3.92	16.05	3.00	~								
19 ~ 20	154.06	1.00	100.00	1.00	20.67	3.86	16.05	3.00	~								
20 ~ 21	142.86	1.00	100.00	1.00	19.77	3.69	16.05	3.00	~								
21 ~ 22	135.80	1.00	100.00	1.00	19.31	3.61	16.05	3.00	~								
22 ~ 23	143.96	1.00	100.00	1.00	19.85	3.71	16.05	3.00	~								
~									~								
~									~								
~									~								
~									~								
~									~								

様式-3(急) 建築物の構造の規制に必要な衝撃に関する事項	自然現象の種類	急傾斜地の崩壊	箇所番号	421-II-1011
	告示番号	警戒区域357号 特別警戒区域359号	箇所名	下高谷IIA
	告示年月日	令和3年6月18日	所在地	栃木県佐野市白岩町