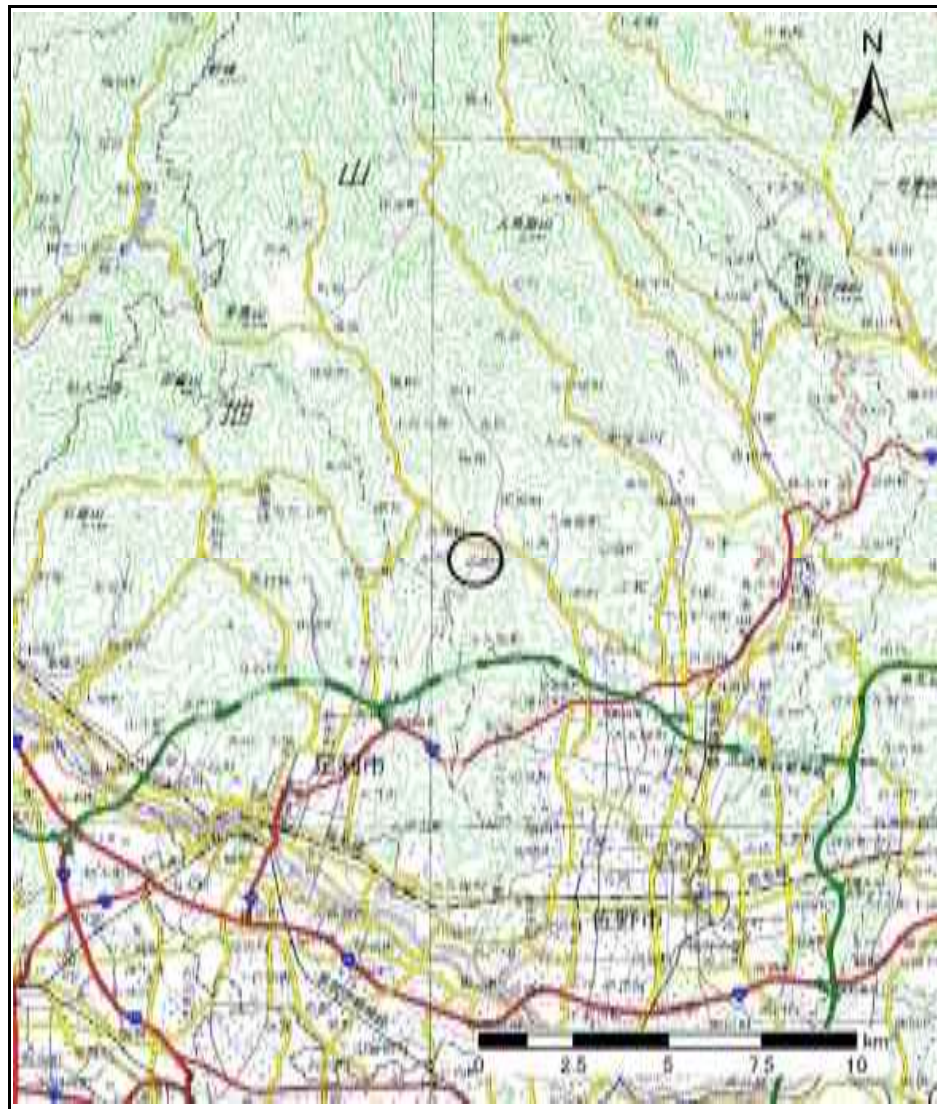
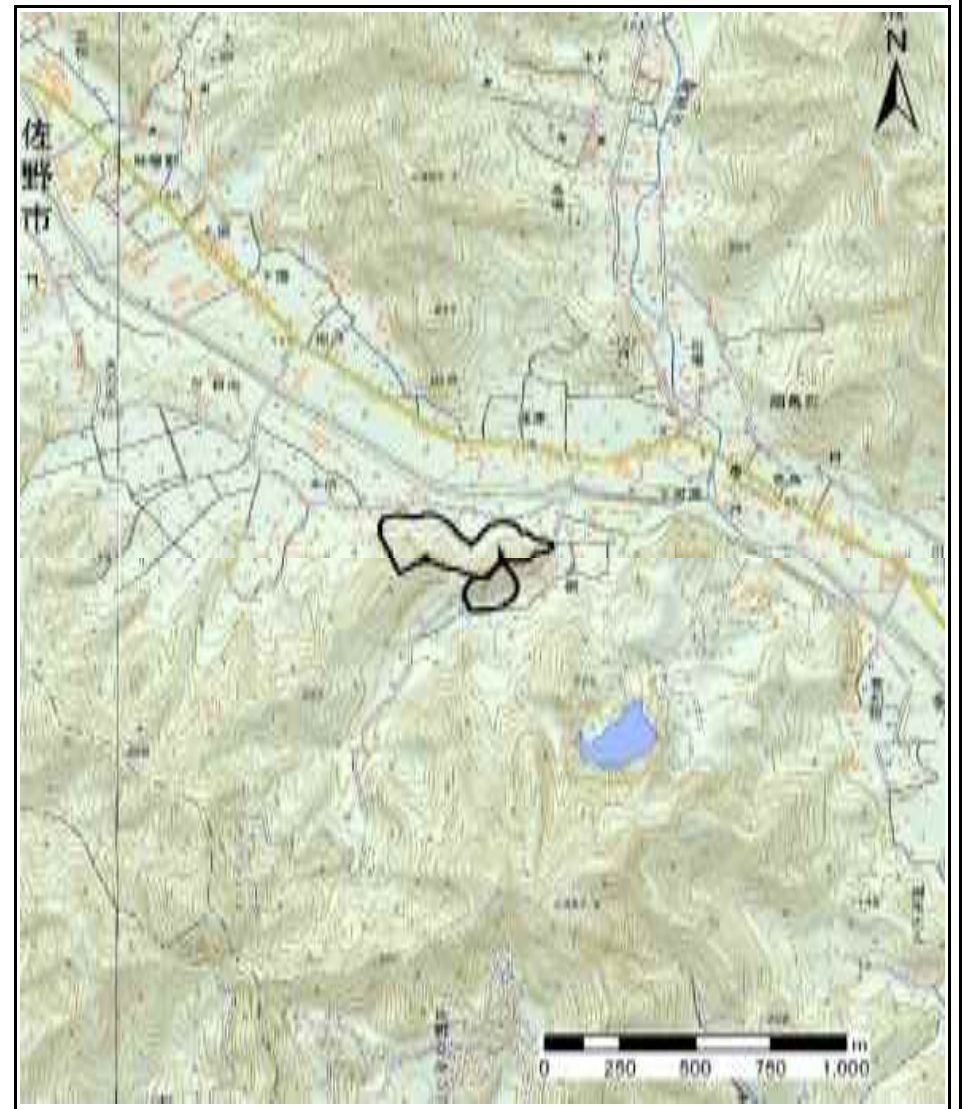


土砂災害警戒区域等の指定の公示に係る図書(その1)



(1/200,000)



(1/25,000)

様式-1(急)
土砂災害警戒区域・土砂災害特別警戒区域
位置図

自然現象の種類

急傾斜地の崩壊

箇所番号

421-II-1021

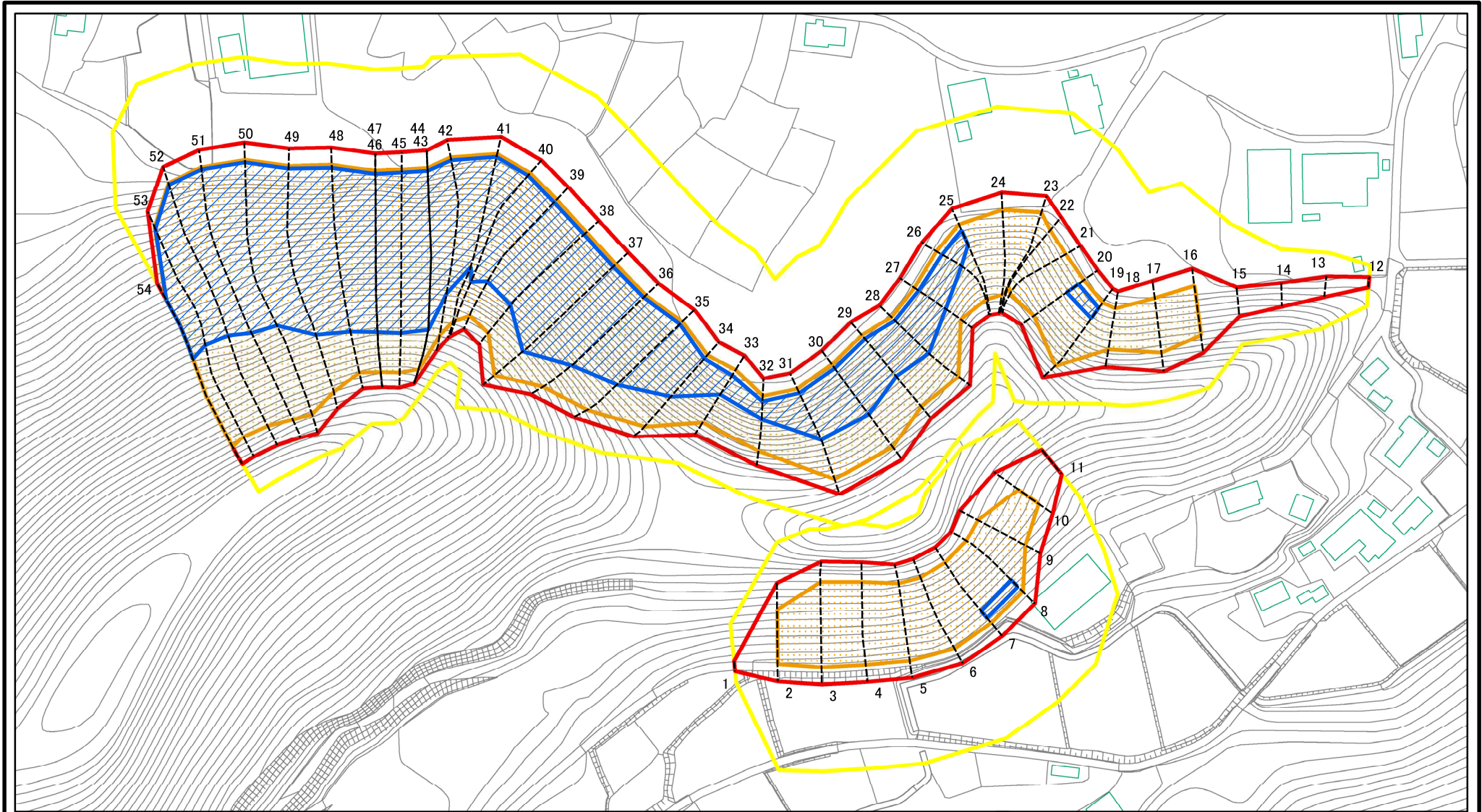
箇所名

閑馬大綱ⅡA

所在地

栃木県佐野市閑馬町

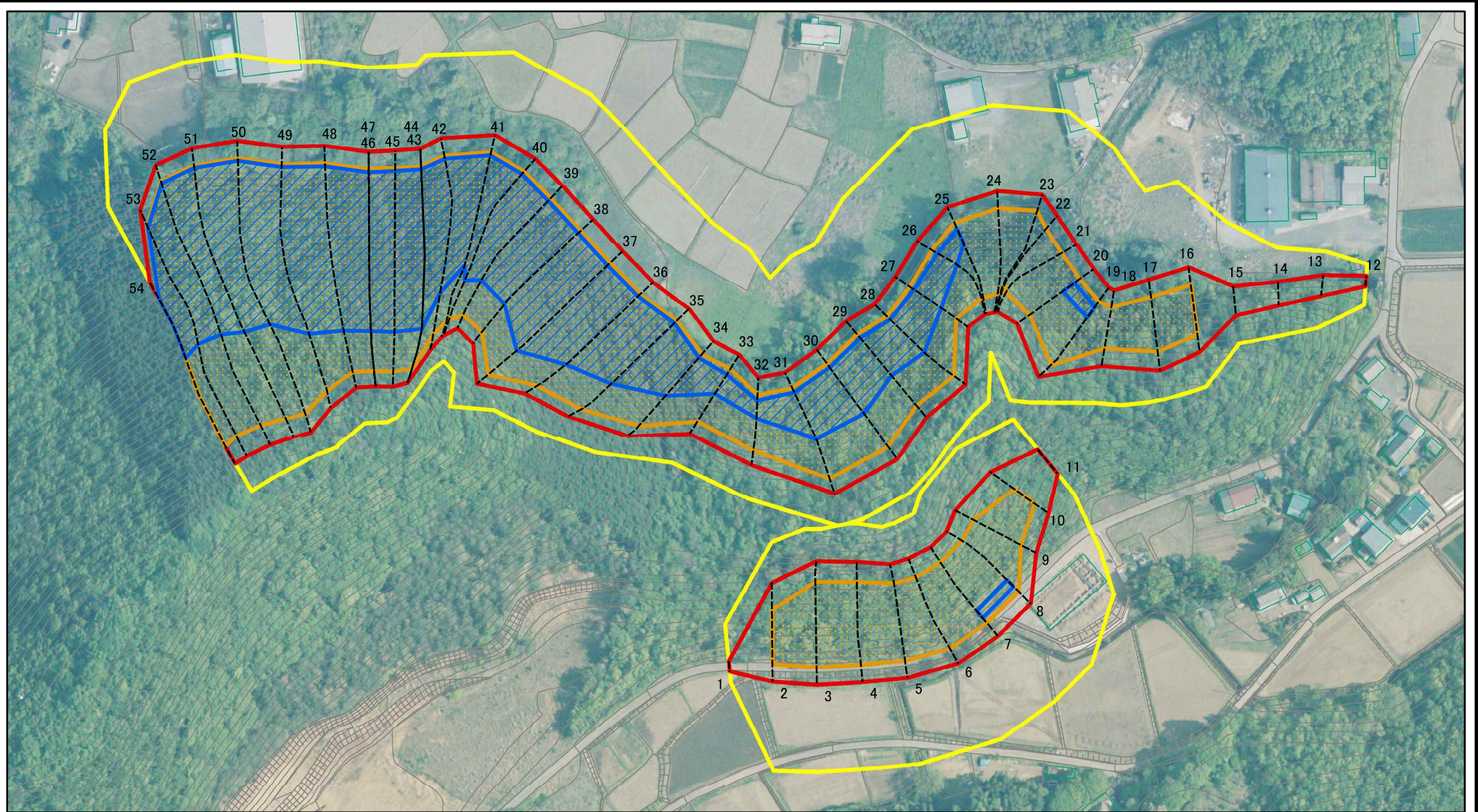
土砂災害警戒区域等の指定の公示に係る図書(その2)



図中の数字は横断測線番号を示す

様式-2(急) 土砂災害警戒区域・土砂災害特別警戒区域 区域図(その1)	土砂災害防止法施行令第二条の基準に該当する区域		N 縮尺 1:2,500	自然現象の種類 急傾斜地の崩壊	箇所番号 421-II-1021
	土砂災害防止法施行令第三条の基準に該当する区域			告示番号 警戒区域357号 特別警戒区域359号	箇所名 閑馬大網II A
	それ以外の区域			告示年月日 令和3年6月18日	所在地 栃木県佐野市閑馬町

土砂災害警戒区域等の指定の公示に係る図書(その2)



図中の数字は横断測線番号を示す

様式-2(急)

土砂災害警戒区域・土砂災害特別警戒区域
区域図(その1)

土砂災害防止法施行令第二条の基準に該当する区域

土砂災害防止法
施行令第三条の
基準に該当する
区域

土石等の(移動)高さが1m以下の場合、
土石等の移動による力が100kN/mを超える区域
土石等の堆積の高さが3mを超える区域
それ以外の区域



縮尺

1:2,500

自然現象
の種類

告示番号

告示年月日

急傾斜地の崩壊

警戒区域357号
特別警戒区域359号

令和3年6月18日

箇所番号

箇所名

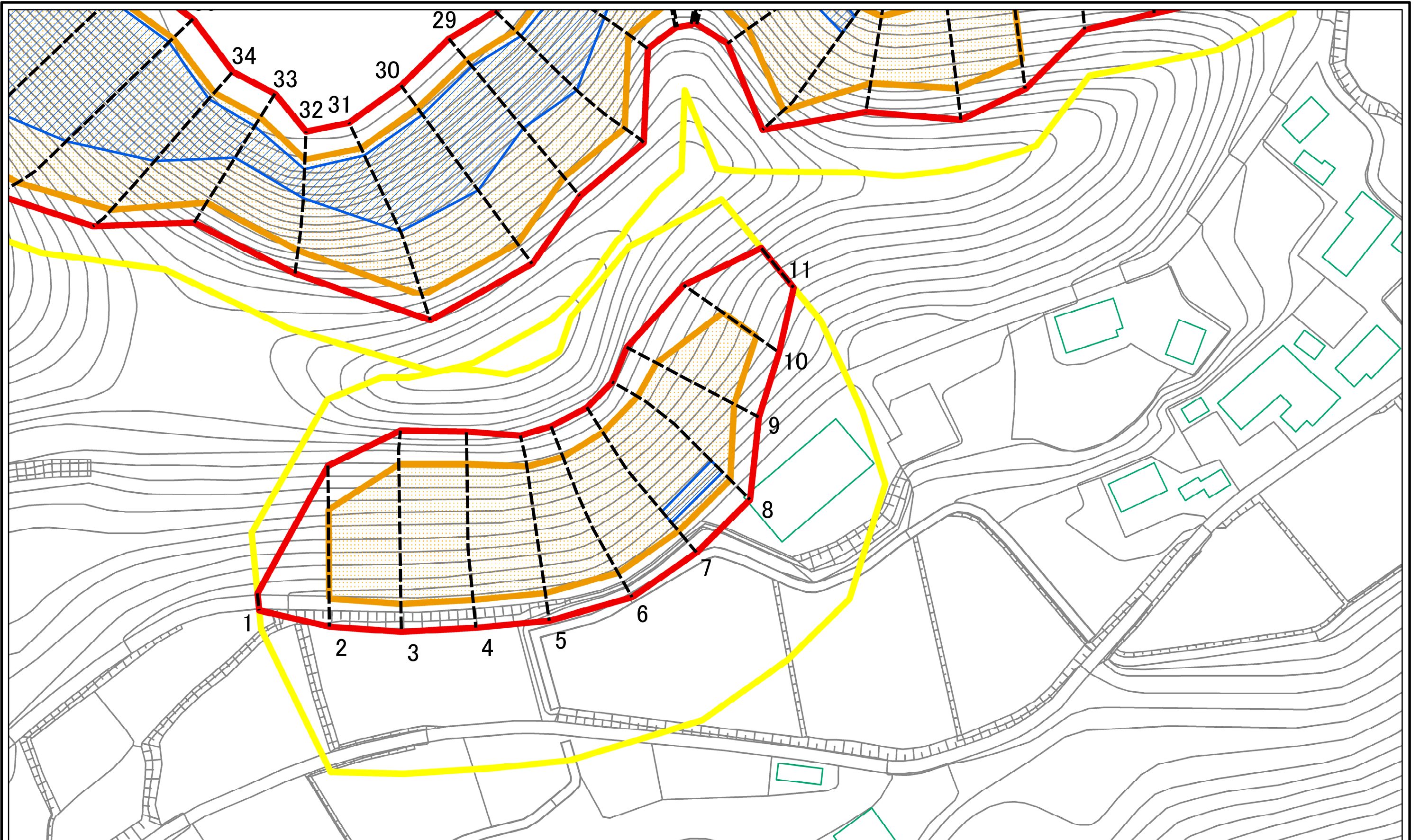
所在地

421-II-1021

閑馬大網II A

栃木県佐野市閑馬町

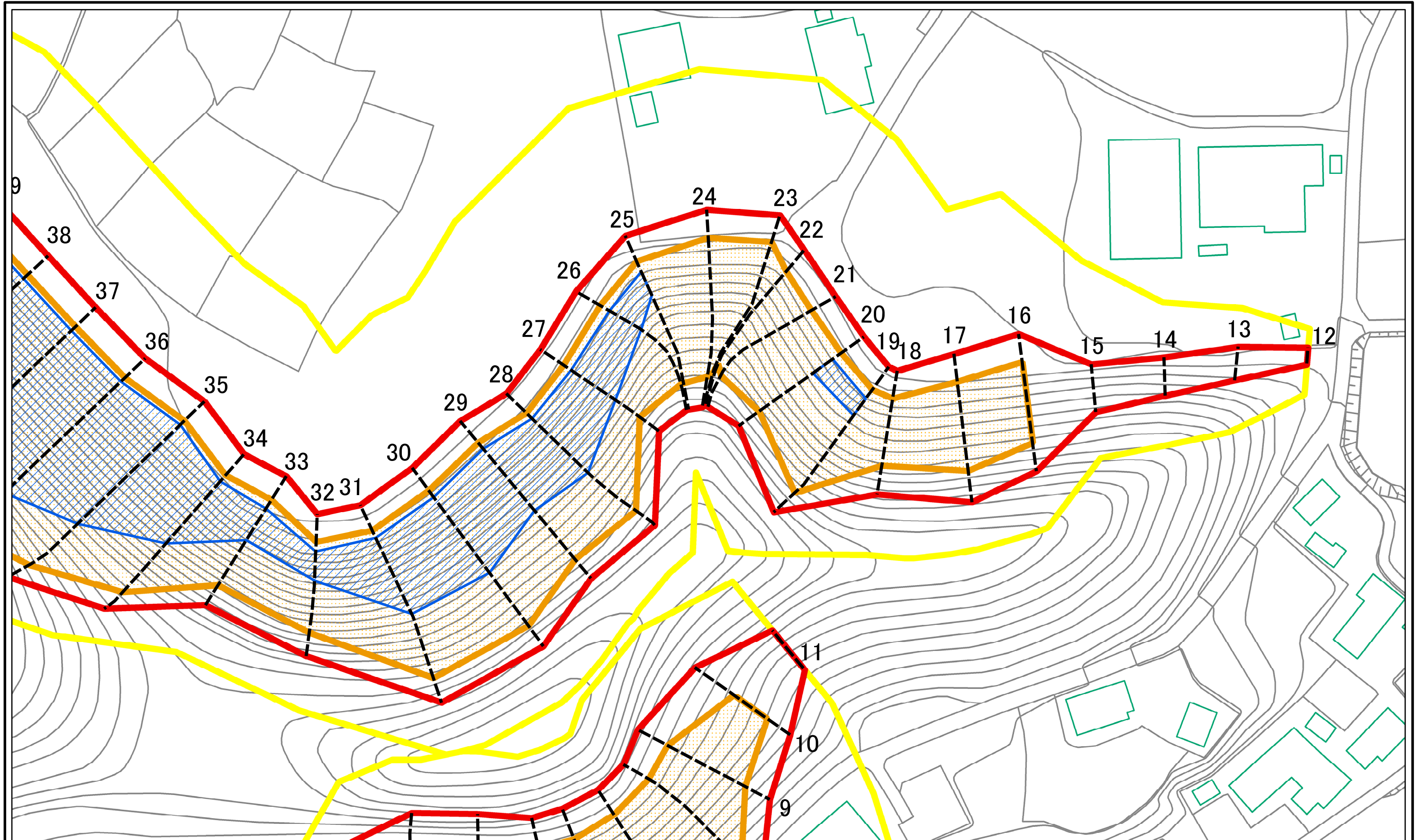
土砂災害警戒区域等の指定の公示に係る図書(その2-1)



図中の数字は横断測線番号を示す

様式-2-1(急) 土砂災害警戒区域・土砂災害特別警戒区域 区域図(その2)	土砂災害防止法施行令第二条の基準に該当する区域		自然現象の種類 急傾斜地の崩壊	箇所番号	421-II-1021
	土砂災害防止法施行令第三条の基準に該当する区域			告示番号	警戒区域357号 特別警戒区域359号
	土砂等の(移動)高さが1m以下の場合、土砂等の移動による力が100kN/mを超える区域		縮尺	1:1,000	告示年月日
	土砂等の堆積の高さが3mを超える区域			令和3年6月18日	所在地
	それ以外の区域				栃木県佐野市閑馬町

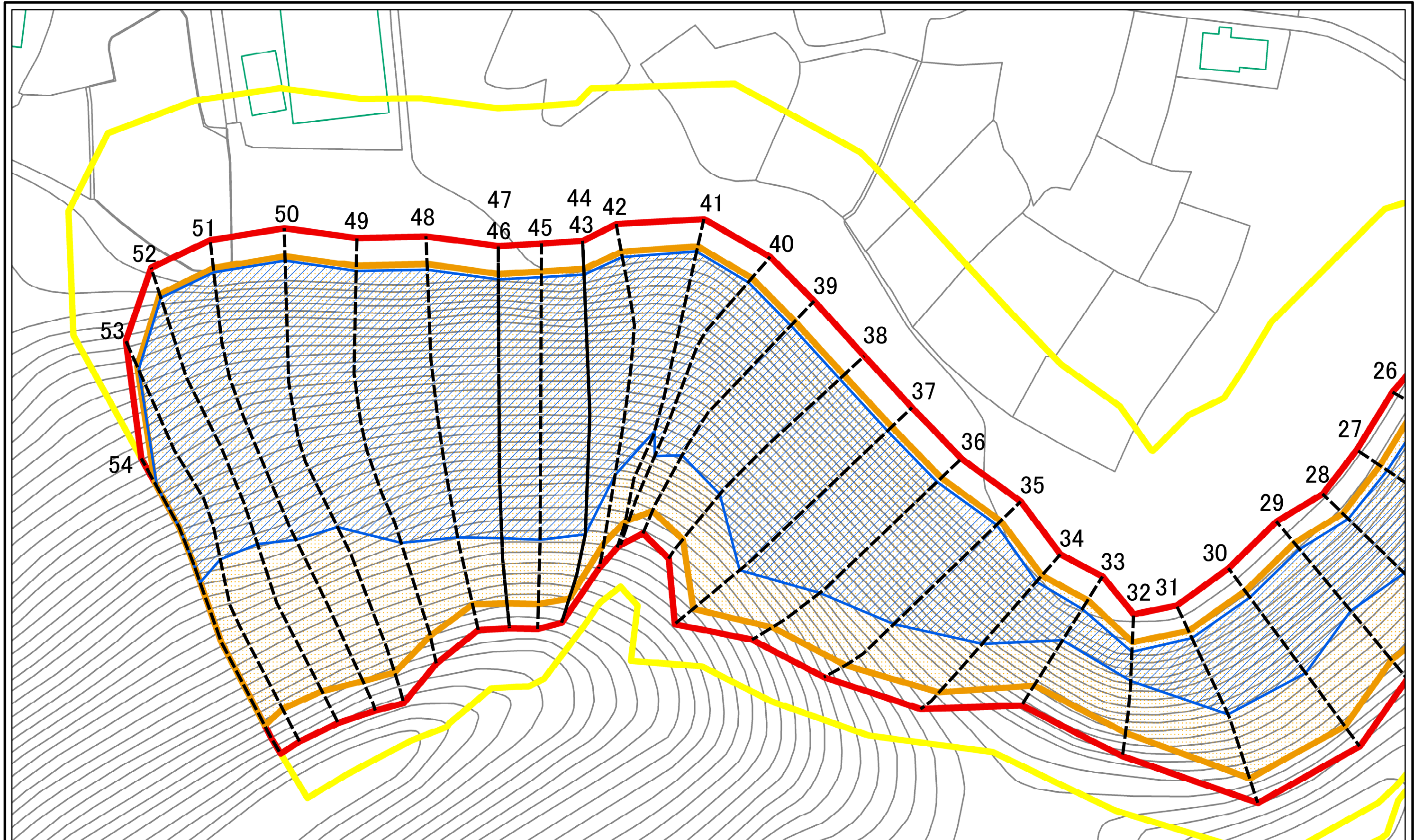
土砂災害警戒区域等の指定の公示に係る図書(その2-1)



図中の数字は横断測線番号を示す

様式-2-1(急) 土砂災害警戒区域・土砂災害特別警戒区域 区域図(その2)	土砂災害防止法施行令第二条の基準に該当する区域		自然現象の種類 急傾斜地の崩壊	箇所番号	421-II-1021
	土砂災害防止法施行令第三条の基準に該当する区域			告示番号 警戒区域357号 特別警戒区域359号	箇所名
	土砂等の(移動)高さが1m以下の場合、土砂等の移動による力が100kN/mを超える区域		告示年月日 令和3年6月18日		所在地
	土砂等の堆積の高さが3mを超える区域			縮尺	1:1,000
	それ以外の区域				

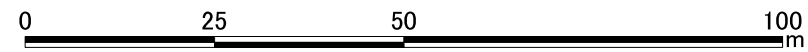
土砂災害警戒区域等の指定の公示に係る図書(その2-1)



図中の数字は横断測線番号を示す

様式-2-1(急) 土砂災害警戒区域・土砂災害特別警戒区域 区域図(その2)	土砂災害防止法施行令第二条の基準に該当する区域		N 縮尺 1:1,000	自然現象の種類	急傾斜地の崩壊	箇所番号	421-II-1021
	土砂災害防止法施行令第三条の基準に該当する区域			告示番号	警戒区域357号 特別警戒区域359号	箇所名	閑馬大綱II A
	土砂等の(移動)高さが1m以下の場合、土砂等の移動による力が100kN/mを超える区域			告示年月日	令和3年6月18日	所在地	栃木県佐野市閑馬町
	土砂等の堆積の高さが3mを超える区域						
	それ以外の区域						

土砂災害警戒区域等の指定の公示に係る図書(その2-2)



図中の数字は横断測線番号を示す

様式-2-2(急) 土砂災害特別警戒区域の区域区分図 (急傾斜地の崩壊に伴う土石等の移動により建築物の地上部に作用すると想定される力)	土砂災害防止法施行令第二条の基準に該当する区域		N	自然現象の種類	急傾斜地の崩壊	箇所番号	421-II-1021
	土砂災害防止法施行令第三条の基準に該当する区域			告示番号	警戒区域357号 特別警戒区域359号	箇所名	閑馬大綱IIA
	それ以外の区域		縮尺	1:1,000	告示年月日	令和3年6月18日	所在地

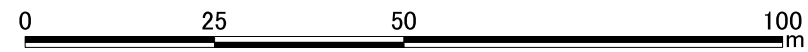
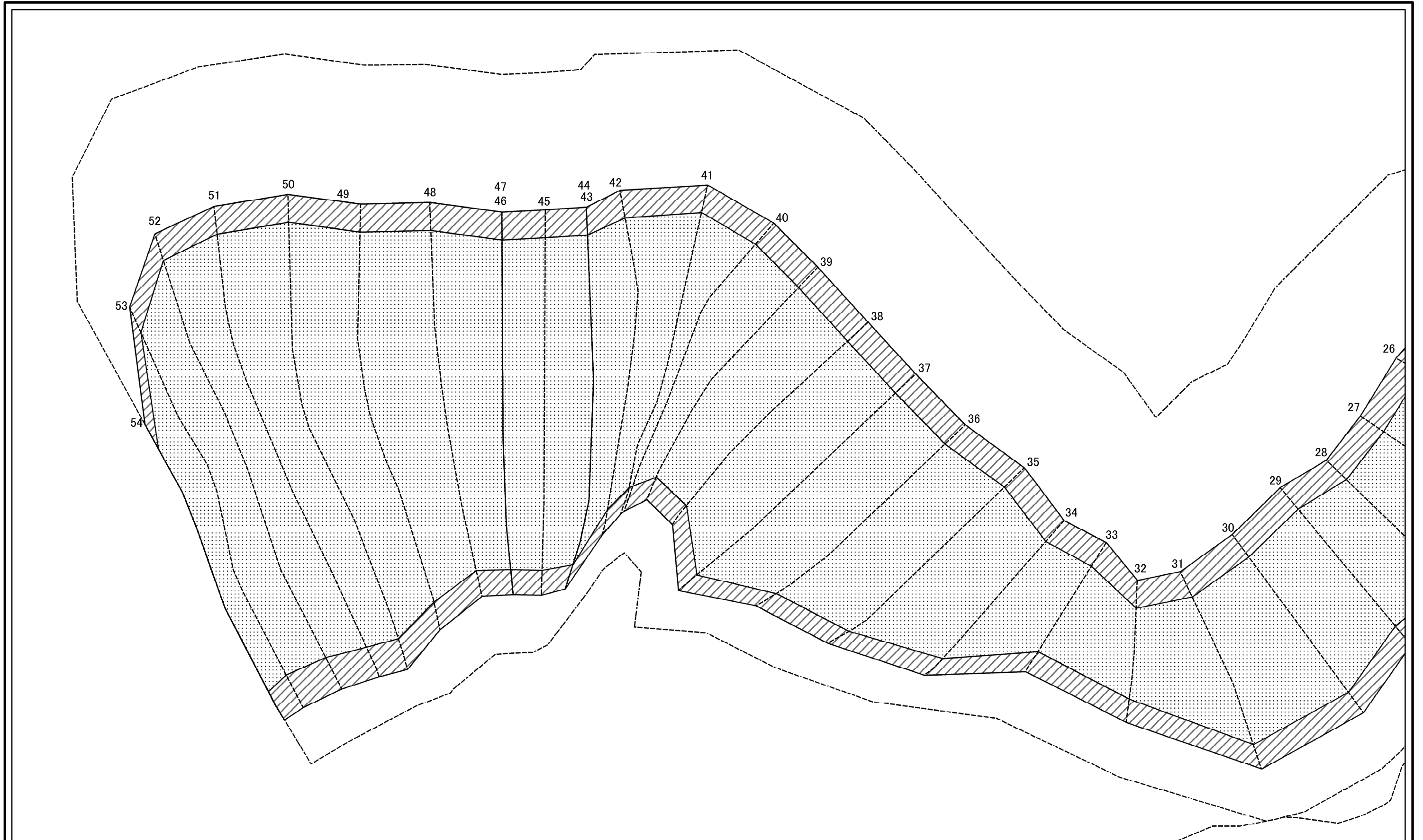
土砂災害警戒区域等の指定の公示に係る図書(その2-2)



図中の数字は横断測線番号を示す

様式-2-2(急) 土砂災害特別警戒区域の区域区分図 (急傾斜地の崩壊に伴う土石等の移動により建築物の地上部に作用すると想定される力)	土砂災害防止法施行令第二条の基準に該当する区域		自然現象の種類 急傾斜地の崩壊	箇所番号	421-II-1021
	土砂災害防止法施行令第三条の基準に該当する区域			告示番号	警戒区域357号 特別警戒区域359号
	それ以外の区域		縮尺	告示年月日	令和3年6月18日

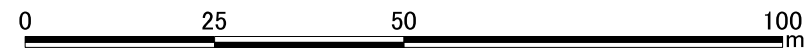
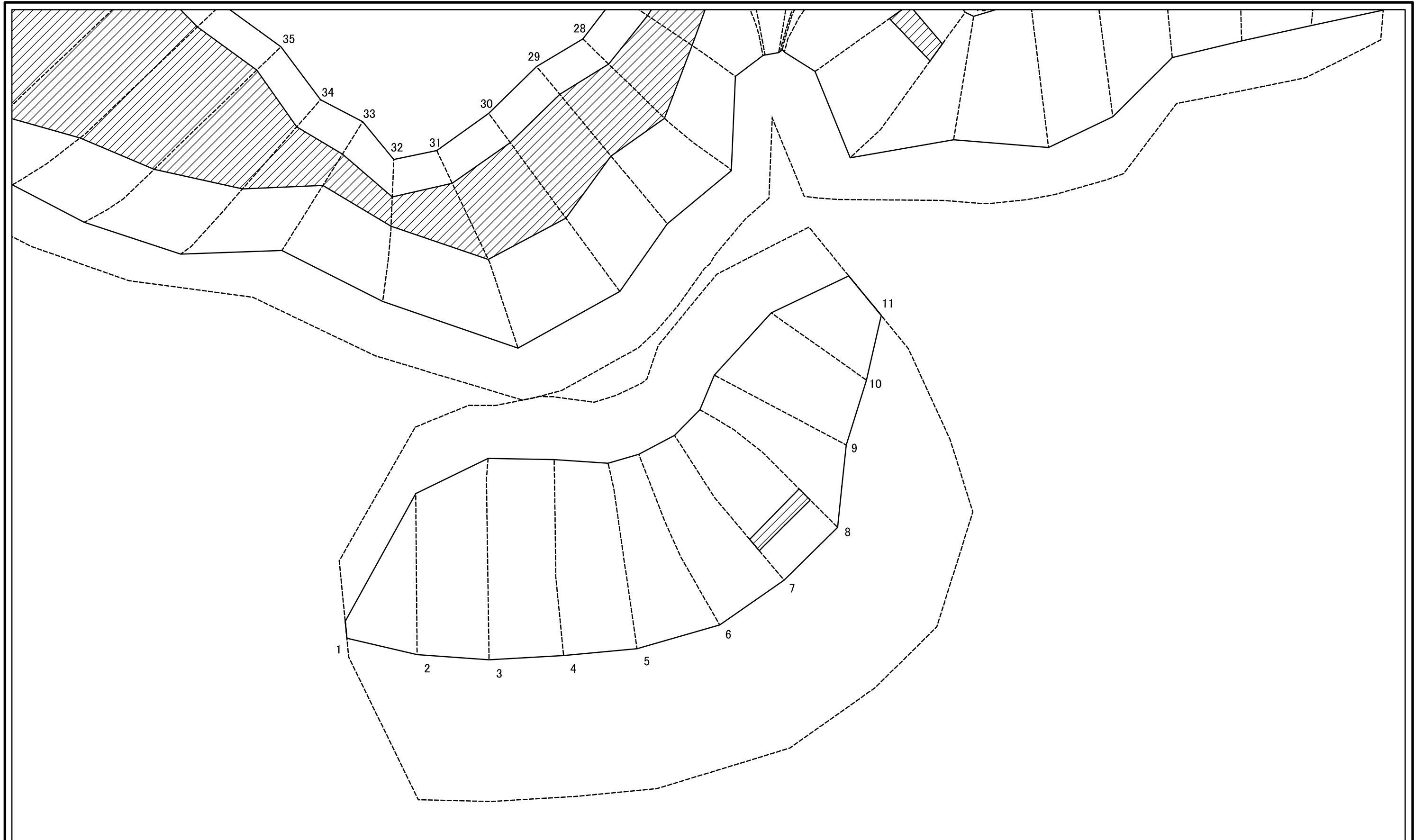
土砂災害警戒区域等の指定の公示に係る図書(その2-2)



図中の数字は横断測線番号を示す

様式-2-2(急) 土砂災害特別警戒区域の区域区分図 (急傾斜地の崩壊に伴う土石等の移動により 建築物の地上部に作用すると想定される力)	土砂災害防止法施行令第二条の基準に該当する区域		N 縮尺 1:1,000	自然現象の種類	急傾斜地の崩壊	箇所番号	421-II-1021
	土砂災害防止法施行令第三条の基準に該当する区域			告示番号	警戒区域357号 特別警戒区域359号	箇所名	閑馬大綱IIA
	それ以外の区域			告示年月日	令和3年6月18日	所在地	栃木県佐野市閑馬町

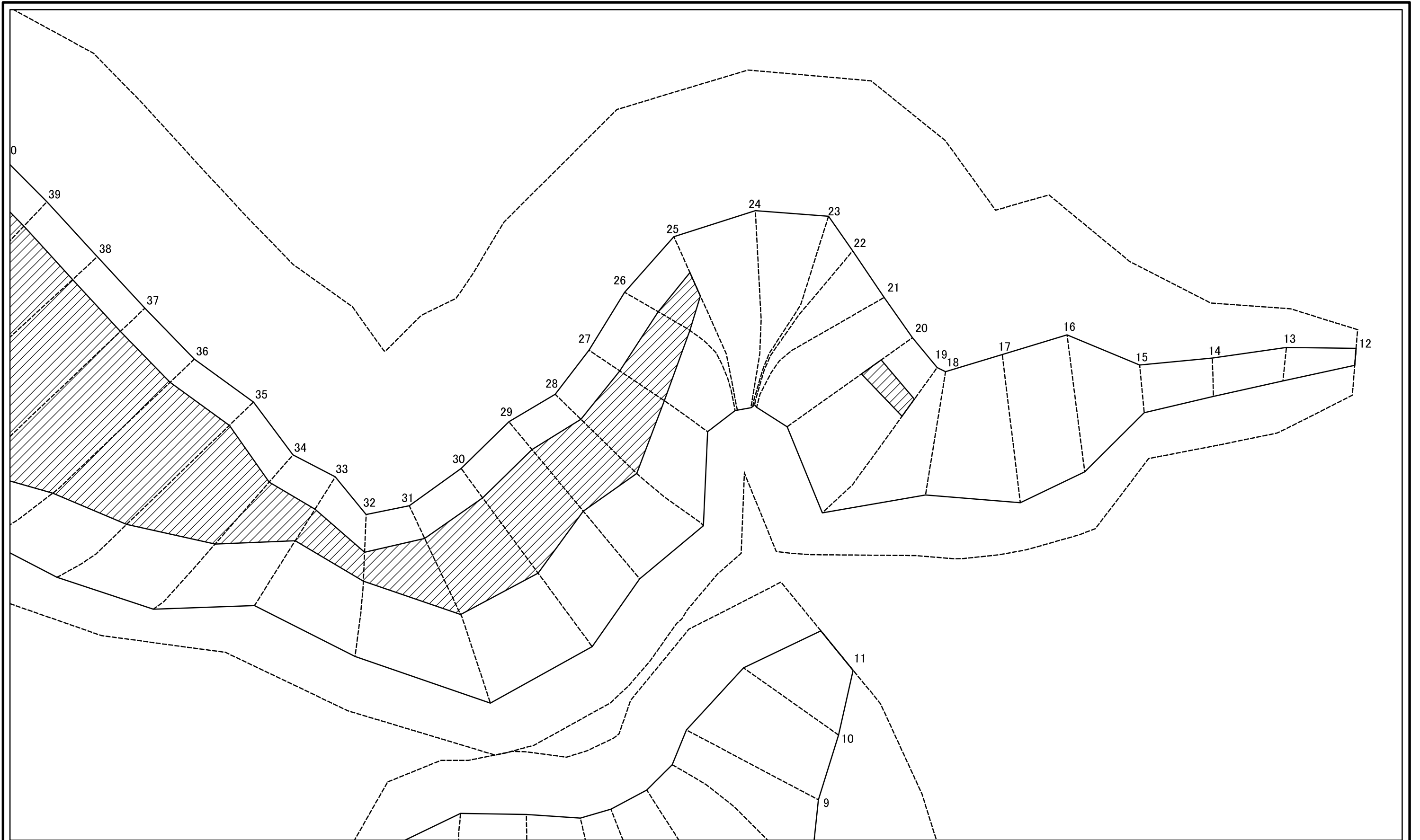
土砂災害警戒区域等の指定の公示に係る図書(その2-3)



図中の数字は横断測線番号を示す

様式-2-3(急) 土砂災害特別警戒区域の区域区分図 (急傾斜地の崩壊に伴う土石等の堆積により 建築物の地上部に作用すると想定される力)	土砂災害防止法施行令第二条の基準に該当する区域		N 縮尺 1:1,000	自然現象の種類	急傾斜地の崩壊	箇所番号	421-II-1021
	土砂災害防止法施行令第三条の基準に該当する区域			告示番号	警戒区域357号 特別警戒区域359号	箇所名	閑馬大綱IIA
	それ以外の区域			告示年月日	令和3年6月18日	所在地	栃木県佐野市閑馬町

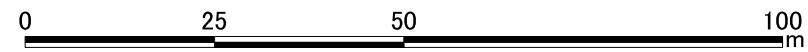
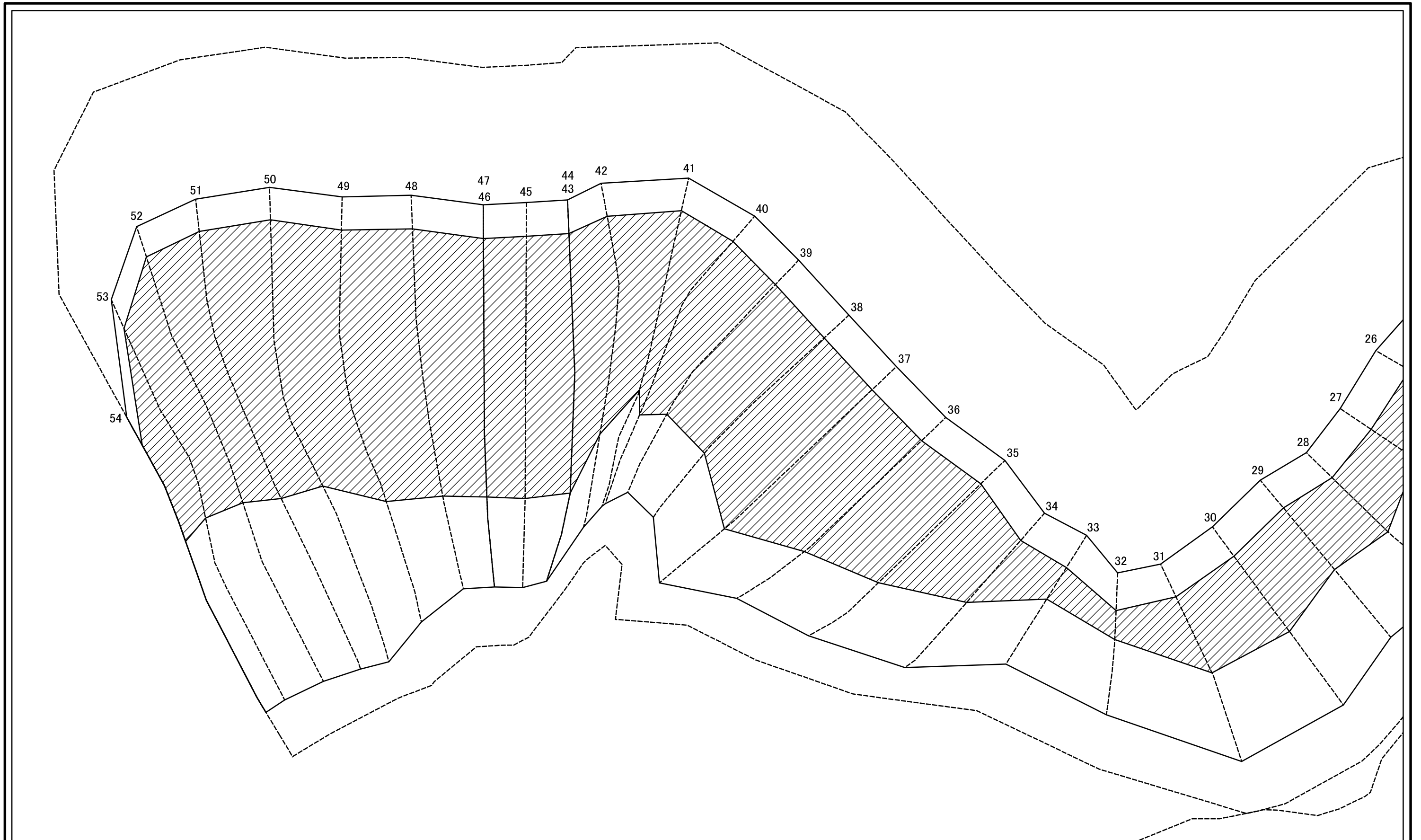
土砂災害警戒区域等の指定の公示に係る図書(その2-3)



図中の数字は横断測線番号を示す

様式-2-3(急) 土砂災害特別警戒区域の区域区分図 (急傾斜地の崩壊に伴う土石等の堆積により 建築物の地上部に作用すると想定される力)	土砂災害防止法施行令第二条の基準に該当する区域		N 縮尺 1:1,000	自然現象の種類	急傾斜地の崩壊	箇所番号	421-II-1021
	土砂災害防止法施行令第三条の基準に該当する区域			告示番号	警戒区域357号 特別警戒区域359号	箇所名	閑馬大綱IIA
	それ以外の区域			告示年月日	令和3年6月18日	所在地	栃木県佐野市閑馬町

土砂災害警戒区域等の指定の公示に係る図書(その2-3)



図中の数字は横断測線番号を示す

様式-2-3(急) 土砂災害特別警戒区域の区域区分図 (急傾斜地の崩壊に伴う土石等の堆積により 建築物の地上部に作用すると想定される力)	土砂災害防止法施行令第二条の基準に該当する区域		N 縮尺 1:1,000	自然現象の種類	急傾斜地の崩壊	箇所番号	421-II-1021
	土砂災害防止法施行令第三条の基準に該当する区域			告示番号	警戒区域357号 特別警戒区域359号	箇所名	閑馬大綱IIA
	それ以外の区域			告示年月日	令和3年6月18日	所在地	栃木県佐野市閑馬町

土砂災害警戒区域等の指定の公示に係る図書(その3)

(1/2)

横断測線の区間	土石等の移動により建築物の地上部に作用すると想定される力				土石等の堆積により建築物の地上部に作用すると想定される力				横断測線の区間	土石等の移動により建築物の地上部に作用すると想定される力				土石等の堆積により建築物の地上部に作用すると想定される力			
	土石等の(移動)高さが1m以下の場合、土石等の移動による力が100kN/m ² を超える区域		それ以外の区域		土石等の堆積の高さが3mを超える区域		それ以外の区域			土石等の(移動)高さが1m以下の場合、土石等の移動による力が100kN/m ² を超える区域		それ以外の区域		土石等の堆積の高さが3mを超える区域		それ以外の区域	
	力の大きさのうち最大のもの(kN/m ²)	土石等の高さ(m)	力の大きさのうち最大のもの(kN/m ²)	土石等の高さ(m)	力の大きさのうち最大のもの(kN/m ²)	土石等の高さ(m)	力の大きさのうち最大のもの(kN/m ²)	土石等の高さ(m)		力の大きさのうち最大のもの(kN/m ²)	土石等の高さ(m)	力の大きさのうち最大のもの(kN/m ²)	土石等の高さ(m)	力の大きさのうち最大のもの(kN/m ²)	土石等の高さ(m)	力の大きさのうち最大のもの(kN/m ²)	土石等の高さ(m)
1 ~ 2	-	-	100.00	1.00	-	-	14.56	2.72	27 ~ 28	162.03	1.00	100.00	1.00	20.33	3.80	16.05	3.00
2 ~ 3	143.25	1.00	100.00	1.00	-	-	15.72	2.94	28 ~ 29	162.03	1.00	100.00	1.00	20.33	3.80	16.05	3.00
3 ~ 4	145.03	1.00	100.00	1.00	-	-	15.86	2.96	29 ~ 30	161.03	1.00	100.00	1.00	20.02	3.74	16.05	3.00
4 ~ 5	145.09	1.00	100.00	1.00	-	-	15.92	2.97	30 ~ 31	160.54	1.00	100.00	1.00	19.75	3.69	16.05	3.00
5 ~ 6	145.09	1.00	100.00	1.00	-	-	15.92	2.97	31 ~ 32	158.52	1.00	100.00	1.00	19.54	3.65	16.05	3.00
6 ~ 7	148.14	1.00	100.00	1.00	-	-	16.05	3.00	32 ~ 33	157.33	1.00	100.00	1.00	18.42	3.44	16.05	3.00
7 ~ 8	149.01	1.00	100.00	1.00	16.25	3.04	16.05	3.00	33 ~ 34	160.30	1.00	100.00	1.00	19.84	3.71	16.05	3.00
8 ~ 9	149.01	1.00	100.00	1.00	-	-	16.05	3.00	34 ~ 35	163.78	1.00	100.00	1.00	22.09	4.13	16.05	3.00
9 ~ 10	136.66	1.00	100.00	1.00	-	-	15.18	2.84	35 ~ 36	166.40	1.00	100.00	1.00	22.73	4.25	16.05	3.00
10 ~ 11	-	-	100.00	1.00	-	-	11.22	2.10	36 ~ 37	166.40	1.00	100.00	1.00	22.73	4.25	16.05	3.00
~									37 ~ 38	166.57	1.00	100.00	1.00	22.78	4.26	16.05	3.00
12 ~ 13	-	-	77.38	1.00	-	-	10.95	2.05	38 ~ 39	166.57	1.00	100.00	1.00	22.78	4.26	16.05	3.00
13 ~ 14	-	-	78.76	1.00	-	-	14.62	2.73	39 ~ 40	164.78	1.00	100.00	1.00	22.19	4.15	16.05	3.00
14 ~ 15	-	-	78.76	1.00	-	-	16.05	3.00	40 ~ 41	160.44	1.00	100.00	1.00	21.40	4.00	16.05	3.00
15 ~ 16	-	-	100.00	1.00	-	-	16.05	3.00	41 ~ 42	160.91	1.00	100.00	1.00	21.45	4.01	16.05	3.00
16 ~ 17	141.63	1.00	100.00	1.00	-	-	15.38	2.87	42 ~ 43	163.16	1.00	100.00	1.00	21.76	4.07	16.05	3.00
17 ~ 18	139.66	1.00	100.00	1.00	-	-	15.38	2.87	43 ~ 44								
18 ~ 19	150.42	1.00	100.00	1.00	-	-	16.05	3.00	44 ~ 45	164.52	1.00	100.00	1.00	22.01	4.11	16.05	3.00
19 ~ 20	152.38	1.00	100.00	1.00	17.02	3.18	16.05	3.00	45 ~ 46	164.52	1.00	100.00	1.00	22.01	4.11	16.05	3.00
20 ~ 21	152.38	1.00	100.00	1.00	-	-	16.05	3.00	46 ~ 47								
21 ~ 22	140.50	1.00	100.00	1.00	-	-	15.71	2.94	47 ~ 48	163.76	1.00	100.00	1.00	21.87	4.09	16.05	3.00
22 ~ 23	141.90	1.00	100.00	1.00	-	-	15.61	2.92	48 ~ 49	160.93	1.00	100.00	1.00	21.43	4.00	16.05	3.00
23 ~ 24	147.30	1.00	100.00	1.00	-	-	16.00	2.99	49 ~ 50	156.56	1.00	100.00	1.00	20.91	3.91	16.05	3.00
24 ~ 25	153.80	1.00	100.00	1.00	-	-	16.05	3.00	50 ~ 51	150.18	1.00	100.00	1.00	20.32	3.80	16.05	3.00
25 ~ 26	153.80	1.00	100.00	1.00	16.67	3.12	16.05	3.00	51 ~ 52	150.03	1.00	100.00	1.00	20.31	3.80	16.05	3.00
26 ~ 27	155.09	1.00	100.00	1.00	18.93	3.54	16.05	3.00	52 ~ 53	145.29	1.00	100.00	1.00	19.94	3.73	16.05	3.00

様式-3(急) 建築物の構造の規制に必要な衝撃に関する事項	自然現象の種類	急傾斜地の崩壊	箇所番号	421-II-1021
	告示番号	警戒区域357号 特別警戒区域359号	箇所名	閑馬大綱IIA
	告示年月日	令和3年6月18日	所在地	栃木県佐野市閑馬町

土砂災害警戒区域等の指定の公示に係る図書(その3)

(2/2)

横断測線の区間	土石等の移動により建築物の地上部に作用すると想定される力				土石等の堆積により建築物の地上部に作用すると想定される力				横断測線の区間	土石等の移動により建築物の地上部に作用すると想定される力				土石等の堆積により建築物の地上部に作用すると想定される力			
	土石等の(移動)高さが1m以下の場合、土石等の移動による力が100kN/m ² を超える区域		それ以外の区域		土石等の堆積の高さが3mを超える区域		それ以外の区域			土石等の(移動)高さが1m以下の場合、土石等の移動による力が100kN/m ² を超える区域		それ以外の区域		土石等の堆積の高さが3mを超える区域		それ以外の区域	
	力の大きさのうち最大のもの(kN/m ²)	土石等の高さ(m)	力の大きさのうち最大のもの(kN/m ²)	土石等の高さ(m)	力の大きさのうち最大のもの(kN/m ²)	土石等の高さ(m)	力の大きさのうち最大のもの(kN/m ²)	土石等の高さ(m)		力の大きさのうち最大のもの(kN/m ²)	土石等の高さ(m)	力の大きさのうち最大のもの(kN/m ²)	土石等の高さ(m)	力の大きさのうち最大のもの(kN/m ²)	土石等の高さ(m)	力の大きさのうち最大のもの(kN/m ²)	土石等の高さ(m)
53 ~ 54	149.01	1.00	100.00	1.00	20.26	3.79	16.05	3.00	~								
~									~								
~									~								
~									~								
~									~								
~									~								
~									~								
~									~								
~									~								
~									~								
~									~								
~									~								
~									~								
~									~								
~									~								
~									~								
~									~								
~									~								
~									~								
~									~								
~									~								
~									~								
~									~								
~									~								
~									~								
~									~								
~									~								
~									~								
~									~								
~									~								

様式-3(急) 建築物の構造の規制に必要な衝撃に関する事項	自然現象の種類	急傾斜地の崩壊	箇所番号	421-II-1021
	告示番号	警戒区域357号 特別警戒区域359号	箇所名	閑馬大綱II A
	告示年月日	令和3年6月18日	所在地	栃木県佐野市閑馬町