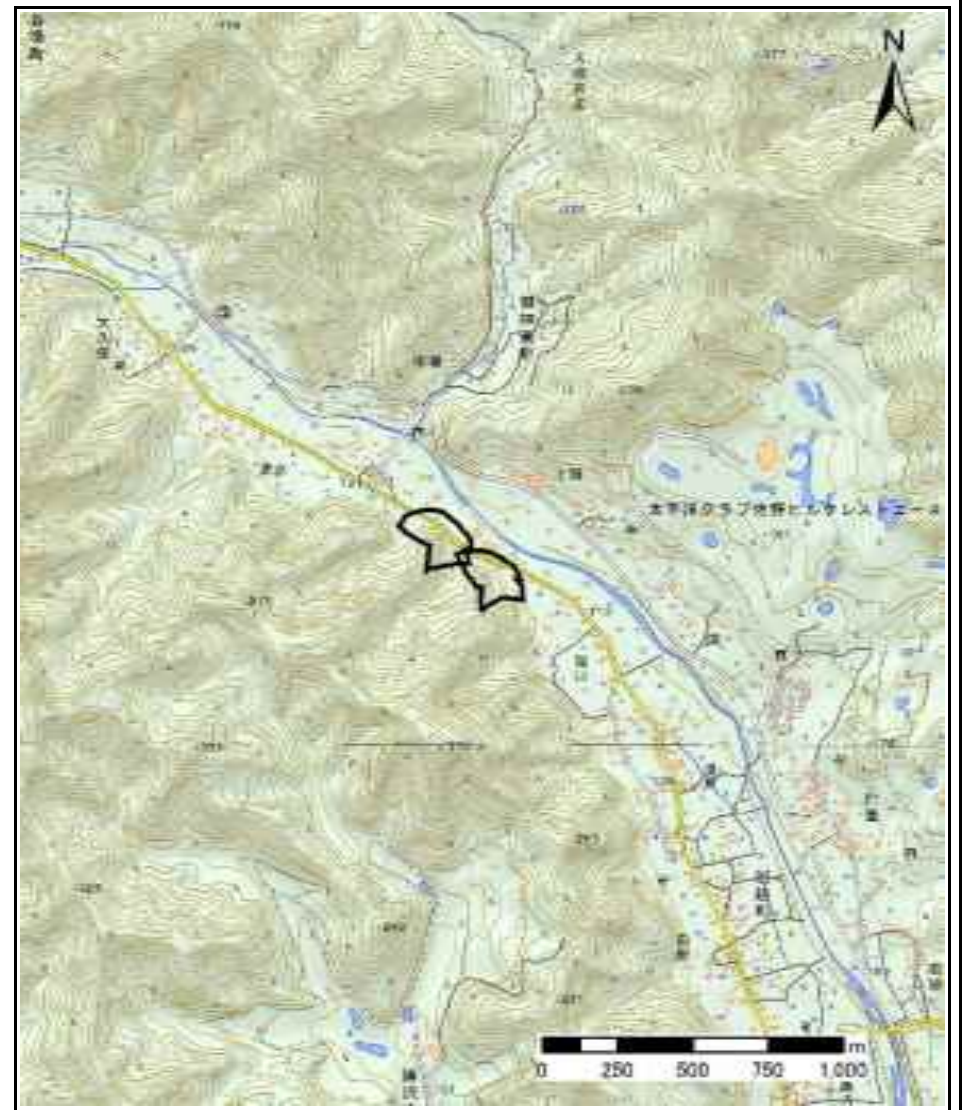
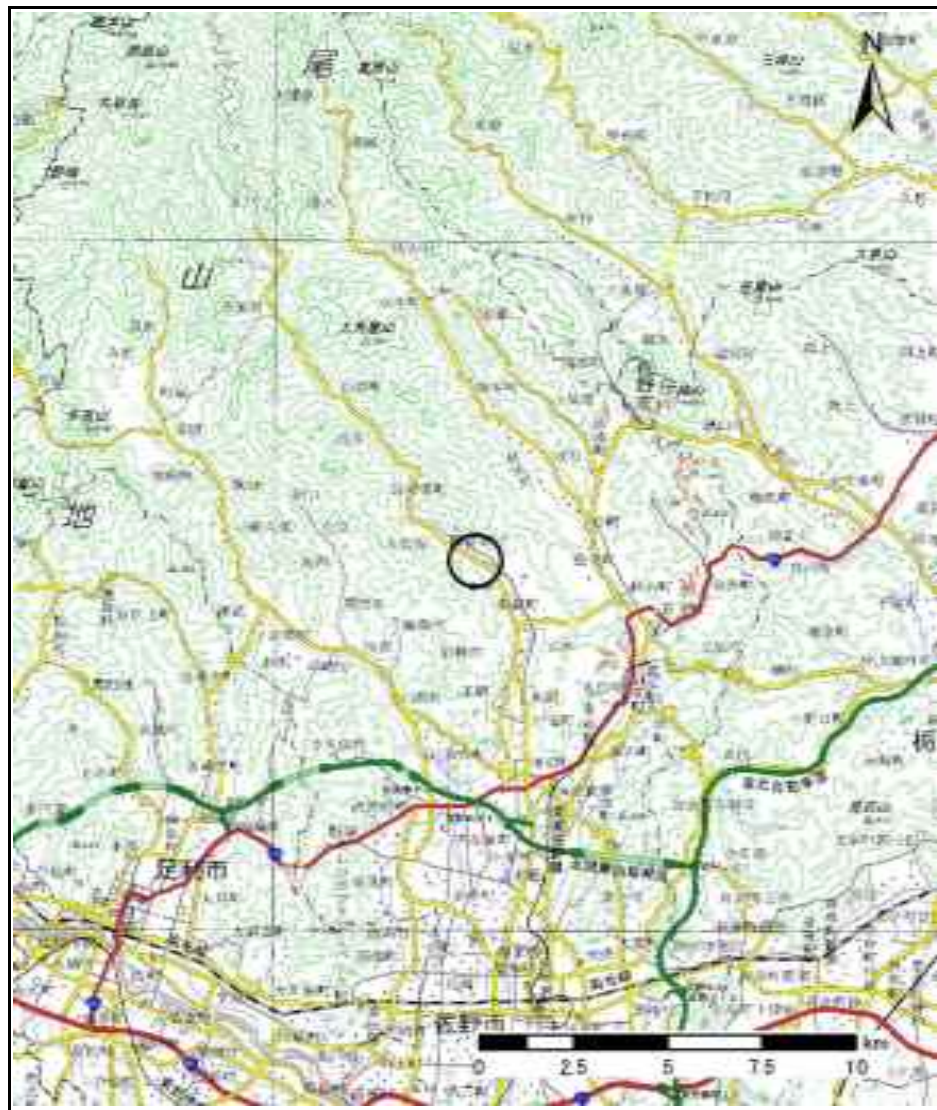


土砂災害警戒区域等の指定の公示に係る図書(その1)



様式-1(急)
土砂災害警戒区域・土砂災害特別警戒区域
位置図

自然現象の種類

急傾斜地の崩壊

箇所番号

421-II-1026

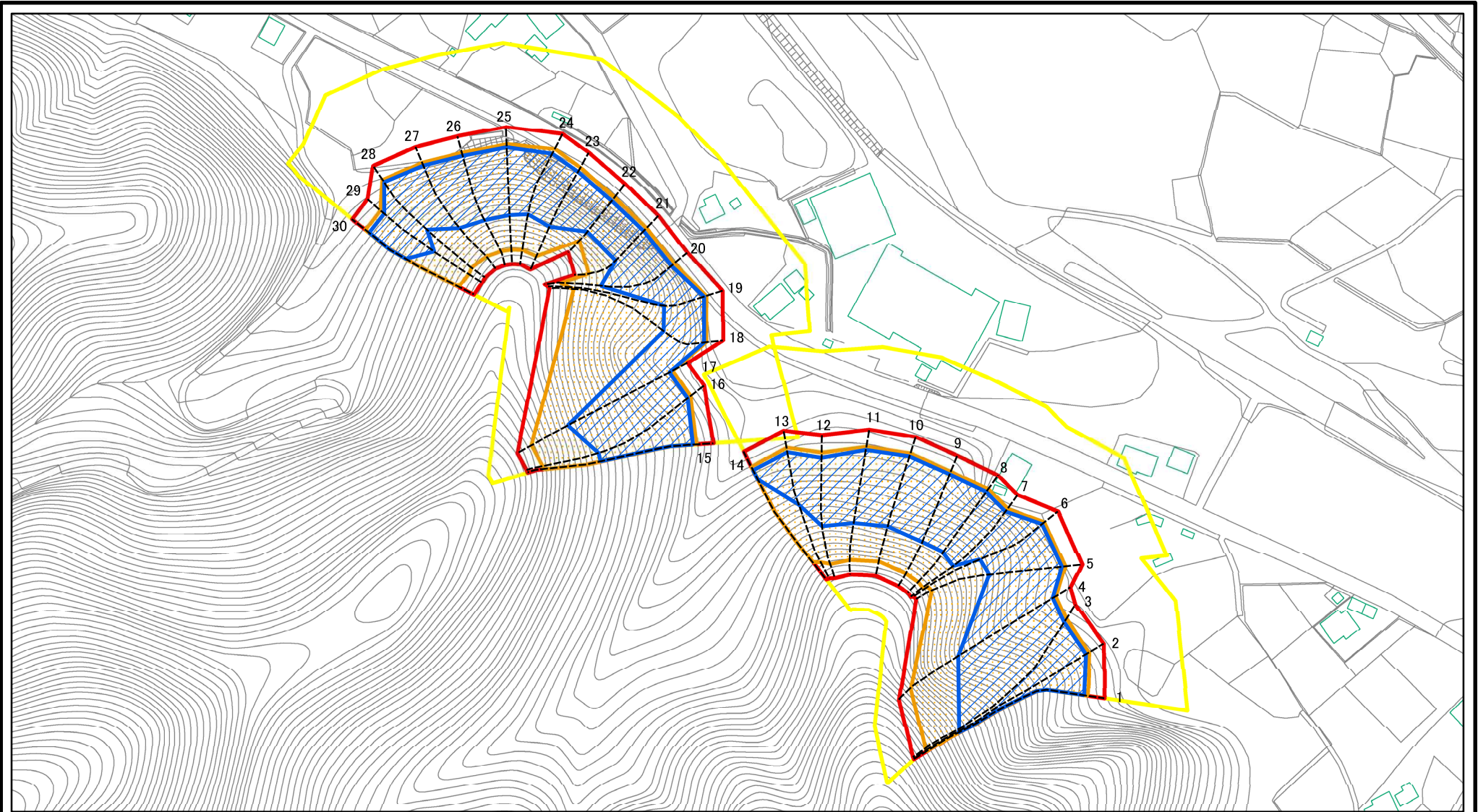
箇所名

堀沢口ⅡA

所在地

栃木県佐野市御神楽町

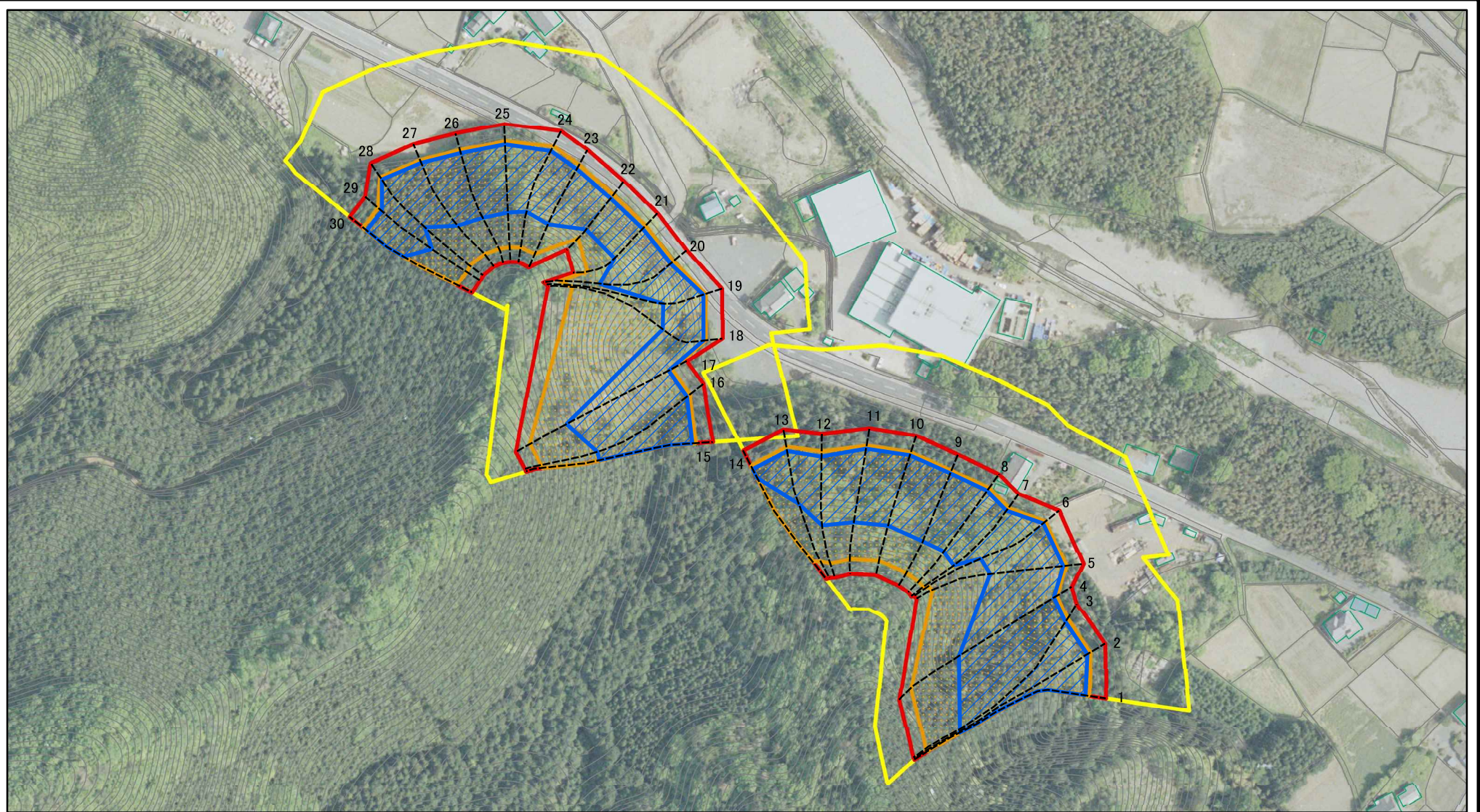
土砂災害警戒区域等の指定の公示に係る図書(その2)



図中の数字は横断測線番号を示す

様式-2(急) 土砂災害警戒区域・土砂災害特別警戒区域 区域図(その1)	土砂災害防止法施行令第二条の基準に該当する区域		N 縮尺 1:2,500	自然現象の種類	急傾斜地の崩壊	箇所番号	421-II-1026
	土砂災害防止法施行令第三条の基準に該当する区域			告示番号	警戒区域357号 特別警戒区域359号	箇所名	堀沢口IIA
	それ以外の区域			告示年月日	令和3年6月18日	所在地	栃木県佐野市御神楽町

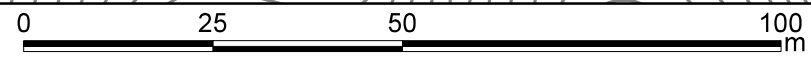
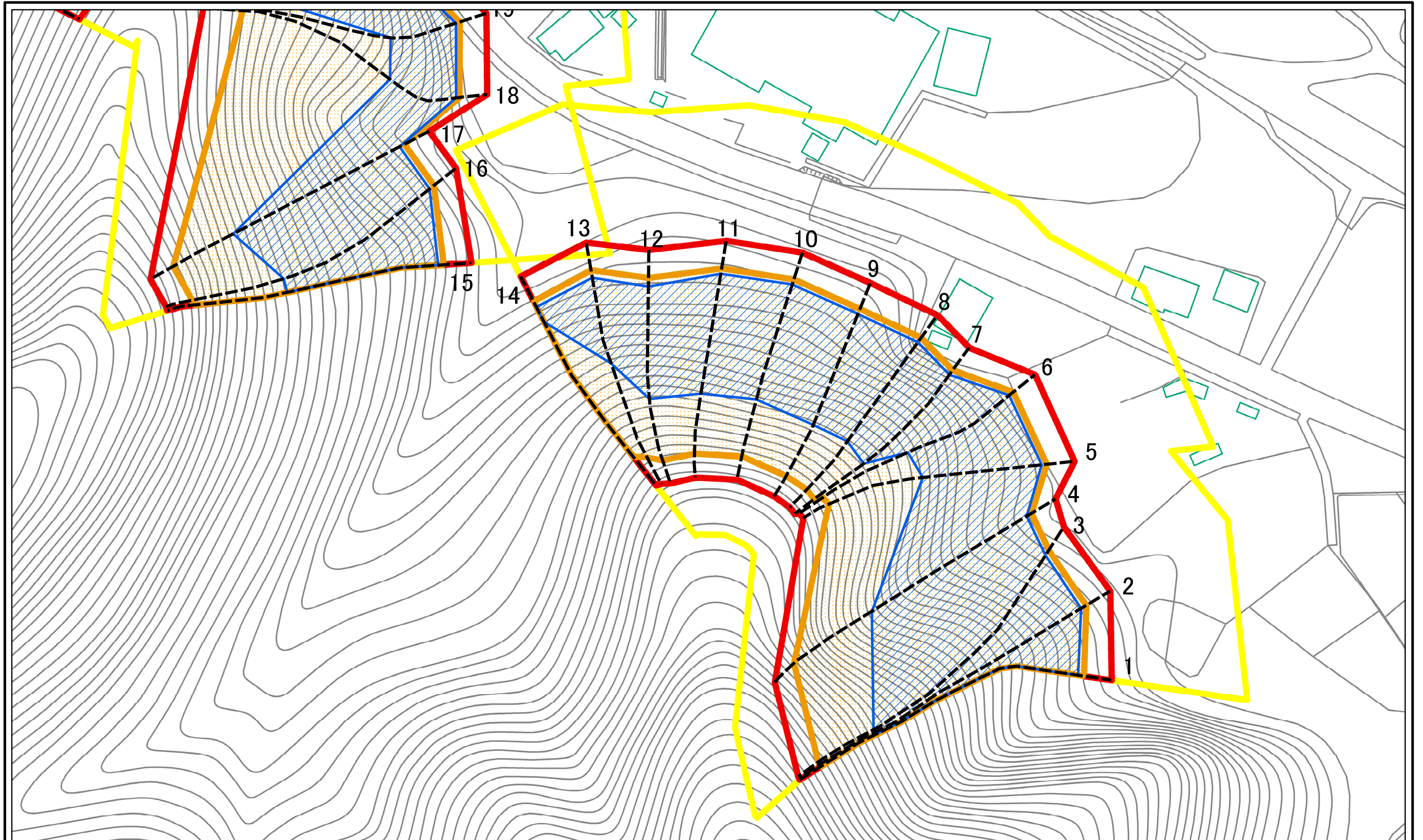
土砂災害警戒区域等の指定の公示に係る図書(その2)



図中の数字は横断測線番号を示す

様式-2(急) 土砂災害警戒区域・土砂災害特別警戒区域 区域図(その1)	土砂災害防止法施行令第二条の基準に該当する区域		N 縮尺 1:2,500	自然現象の種類	急傾斜地の崩壊	箇所番号	421-II-1026
	土砂災害防止法施行令第三条の基準に該当する区域			告示番号	警戒区域357号 特別警戒区域359号	箇所名	堀沢口IIA
	土砂等の(移動)高さが1m以下の場合、土砂等の移動による力が100kN/mを超える区域			告示年月日	令和3年6月18日	所在地	栃木県佐野市御神楽町
	土砂等の堆積の高さが3mを超える区域						
	それ以外の区域						

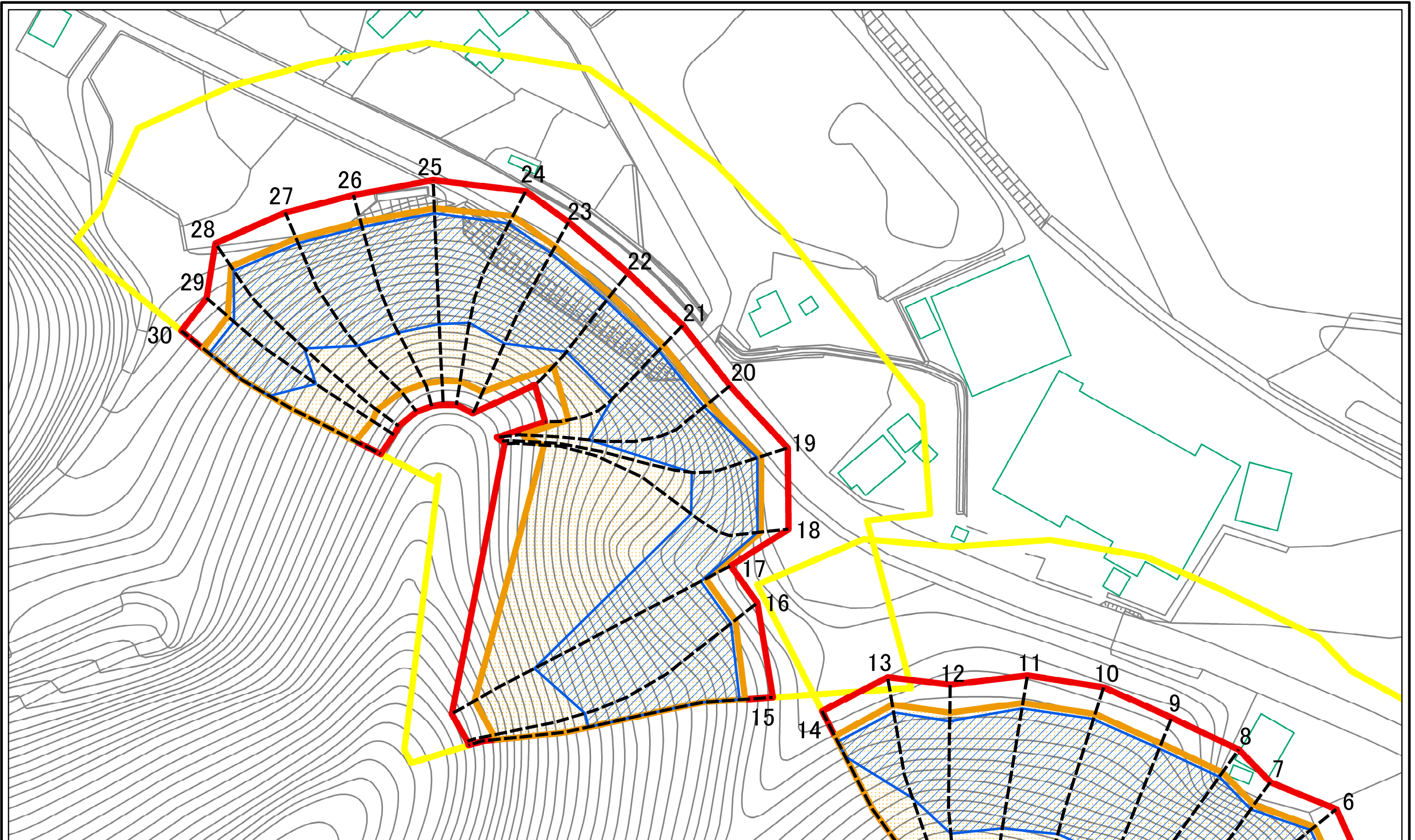
土砂災害警戒区域等の指定の公示に係る図書(その2-1)



図中の数字は横断測線番号を示す

様式-2-1(急) 土砂災害警戒区域・土砂災害特別警戒区域 区域図(その2)	土砂災害防止法施行令第二条の基準に該当する区域		自然現象の種類 急傾斜地の崩壊	箇所番号	421-II-1026	
	土砂災害防止法施行令第三条の基準に該当する区域			告示番号	警戒区域357号 特別警戒区域359号	箇所名
	土砂等の(移動)高さが1m以下の場合、土砂等の移動による力が100kN/mを超える区域		告示年月日	令和3年6月18日	所在地	栃木県佐野市御神楽町
	土砂等の堆積の高さが3mを超える区域		縮尺	1:1,000		
	それ以外の区域					

土砂災害警戒区域等の指定の公示に係る図書(その2-1)



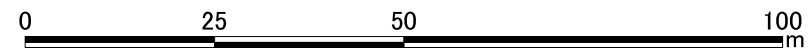
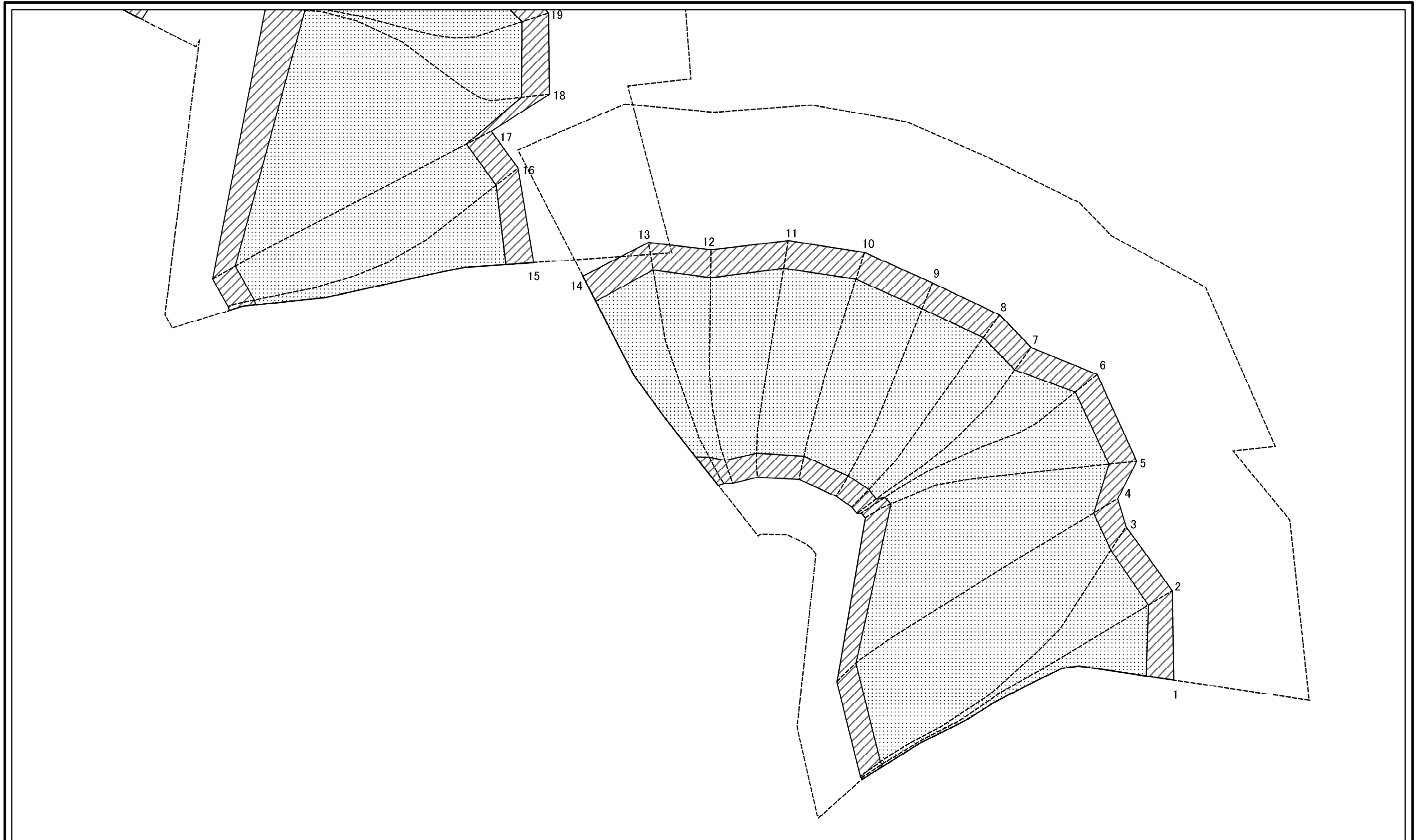
図中の数字は横断測線番号を示す

様式-2-1(急)
土砂災害警戒区域・土砂災害特別警戒区域
区域図(その2)

土砂災害防止法施行令第二条の基準に該当する区域		N	自然現象の種類	急傾斜地の崩壊	箇所番号	421-II-1026
土砂災害防止法施行令第三条の基準に該当する区域			告示番号	警戒区域357号 特別警戒区域359号	箇所名	堀沢口II A
それ以外の区域		縮尺	告示年月日	令和3年6月18日	所在地	栃木県佐野市御神楽町

縮尺	1:1,000
----	---------

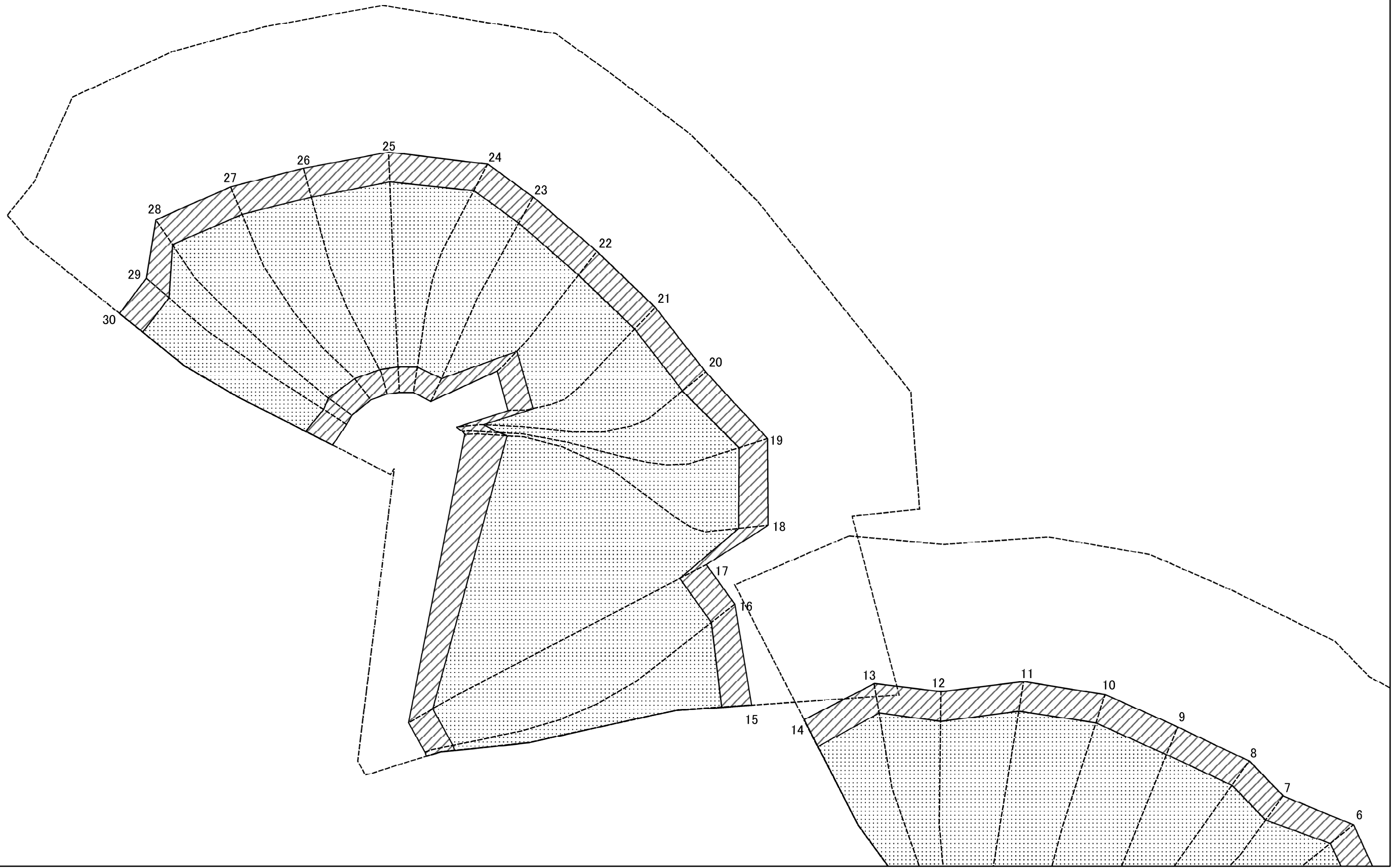
土砂災害警戒区域等の指定の公示に係る図書(その2-2)



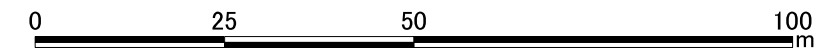
図中の数字は横断測線番号を示す

様式-2-2(急) 土砂災害特別警戒区域の区域区分図 (急傾斜地の崩壊に伴う土石等の移動により 建築物の地上部に作用すると想定される力)	土砂災害防止法施行令第二条の基準に該当する区域		N 縮尺 1:1,000	自然現象の種類	急傾斜地の崩壊	箇所番号	421-II-1026
	土砂災害防止法施行令第三条の基準に該当する区域			告示番号	警戒区域357号 特別警戒区域359号	箇所名	堀沢口II A
	それ以外の区域			告示年月日	令和3年6月18日	所在地	栃木県佐野市御神楽町

土砂災害警戒区域等の指定の公示に係る図書(その2-2)

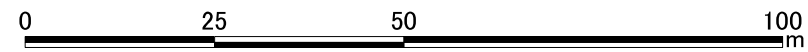


図中の数字は横断測線番号を示す



様式-2-2(急) 土砂災害特別警戒区域の区域区分図 (急傾斜地の崩壊に伴う土石等の移動により 建築物の地上部に作用すると想定される力)	土砂災害防止法施行令第二条の基準に該当する区域		N 縮尺 1:1,000	自然現象の種類	急傾斜地の崩壊	箇所番号	421-II-1026
	土砂災害防止法施行令第三条の基準に該当する区域			告示番号	警戒区域357号 特別警戒区域359号	箇所名	堀沢口IIA
	それ以外の区域			告示年月日	令和3年6月18日	所在地	栃木県佐野市御神楽町

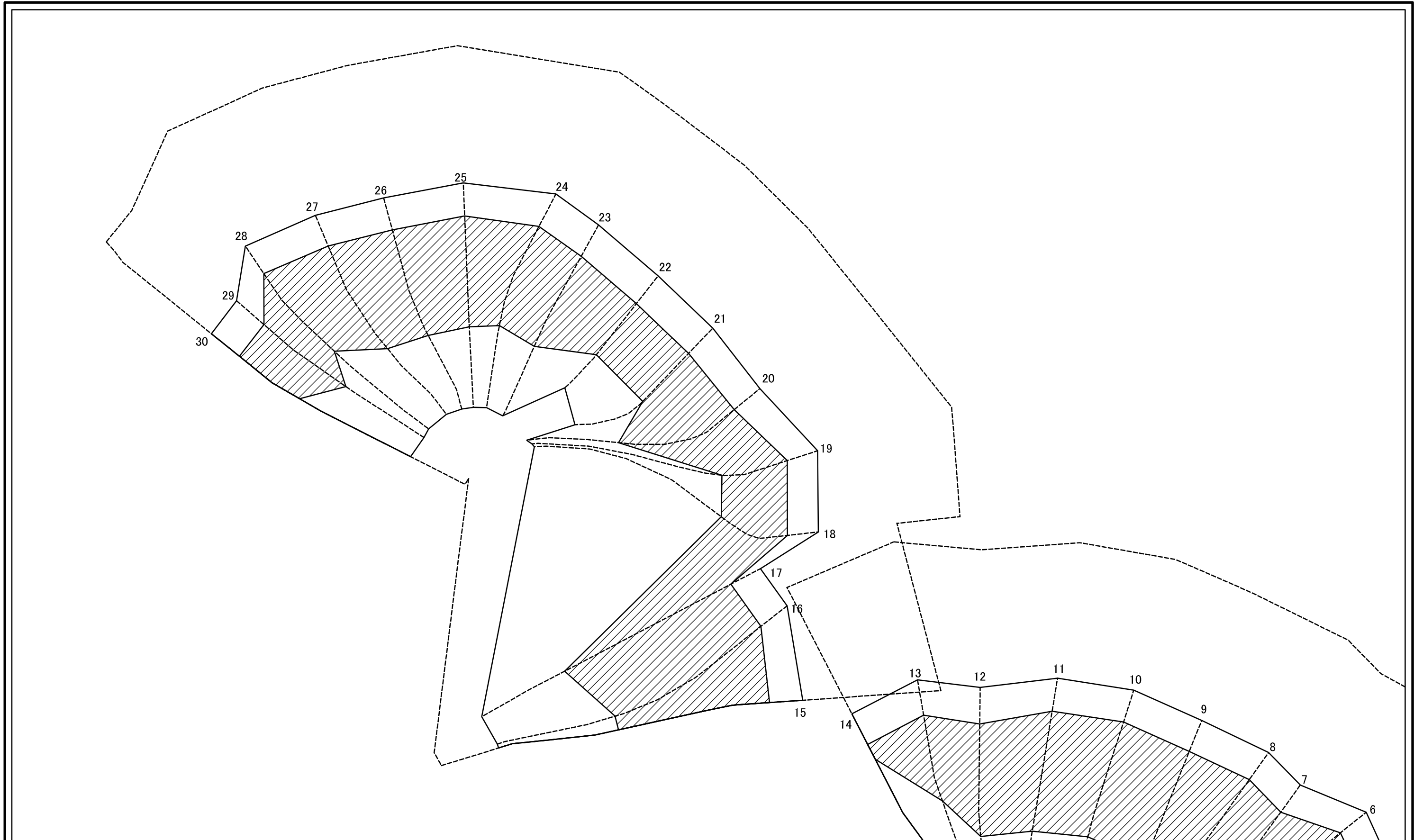
土砂災害警戒区域等の指定の公示に係る図書(その2-3)



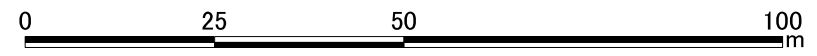
図中の数字は横断測線番号を示す

様式-2-3(急) 土砂災害特別警戒区域の区域区分図 (急傾斜地の崩壊に伴う土石等の堆積により 建築物の地上部に作用すると想定される力)	土砂災害防止法施行令第二条の基準に該当する区域		N 縮尺 1:1,000	自然現象の種類	急傾斜地の崩壊	箇所番号	421-II-1026
	土砂災害防止法施行令第三条の基準に該当する区域			告示番号	警戒区域357号 特別警戒区域359号	箇所名	堀沢口IIA
	それ以外の区域			告示年月日	令和3年6月18日	所在地	栃木県佐野市御神楽町

土砂災害警戒区域等の指定の公示に係る図書(その2-3)



図中の数字は横断測線番号を示す



様式-2-3(急)
土砂災害特別警戒区域の区域区分図
(急傾斜地の崩壊に伴う土石等の堆積により
建築物の地上部に作用すると想定される力)

土砂災害防止法施行令第二条の基準に該当する区域	
土砂災害防止法施行令第三条の基準に該当する区域	
それ以外の区域	

縮尺
1:1,000

自然現象の種類	急傾斜地の崩壊	箇所番号	421-II-1026
告示番号	警戒区域357号 特別警戒区域359号	箇所名	堀沢口IIA
告示年月日	令和3年6月18日	所在地	栃木県佐野市御神楽町

土砂災害警戒区域等の指定の公示に係る図書(その3)

横断測線の区間	土石等の移動により建築物の地上部に作用すると想定される力				土石等の堆積により建築物の地上部に作用すると想定される力				横断測線の区間	土石等の移動により建築物の地上部に作用すると想定される力				土石等の堆積により建築物の地上部に作用すると想定される力			
	土石等の(移動)高さが1m以下の場合、土石等の移動による力が100kN/m ² を超える区域		それ以外の区域		土石等の堆積の高さが3mを超える区域		それ以外の区域			土石等の(移動)高さが1m以下の場合、土石等の移動による力が100kN/m ² を超える区域		それ以外の区域		土石等の堆積の高さが3mを超える区域		それ以外の区域	
	力の大きさのうち最大のもの(kN/m ²)	土石等の高さ(m)	力の大きさのうち最大のもの(kN/m ²)	土石等の高さ(m)	力の大きさのうち最大のもの(kN/m ²)	土石等の高さ(m)	力の大きさのうち最大のもの(kN/m ²)	土石等の高さ(m)		力の大きさのうち最大のもの(kN/m ²)	土石等の高さ(m)	力の大きさのうち最大のもの(kN/m ²)	土石等の高さ(m)	力の大きさのうち最大のもの(kN/m ²)	土石等の高さ(m)	力の大きさのうち最大のもの(kN/m ²)	土石等の高さ(m)
1 ~ 2	166.44	1.00	100.00	1.00	22.51	4.21	16.05	3.00	27 ~ 28	162.94	1.00	100.00	1.00	22.07	4.12	16.05	3.00
2 ~ 3	164.80	1.00	100.00	1.00	22.08	4.12	16.05	3.00	28 ~ 29	159.75	1.00	100.00	1.00	21.16	3.95	16.05	3.00
3 ~ 4	164.60	1.00	100.00	1.00	22.03	4.12	16.05	3.00	29 ~ 30	159.75	1.00	100.00	1.00	19.56	3.65	16.05	3.00
4 ~ 5	159.35	1.00	100.00	1.00	21.26	3.97	16.05	3.00	~								
5 ~ 6	155.94	1.00	100.00	1.00	20.96	3.92	16.05	3.00	~								
6 ~ 7	164.47	1.00	100.00	1.00	22.40	4.19	16.05	3.00	~								
7 ~ 8	164.47	1.00	100.00	1.00	22.40	4.19	16.05	3.00	~								
8 ~ 9	165.35	1.00	100.00	1.00	22.82	4.26	16.05	3.00	~								
9 ~ 10	165.35	1.00	100.00	1.00	22.82	4.26	16.05	3.00	~								
10 ~ 11	165.23	1.00	100.00	1.00	22.74	4.25	16.05	3.00	~								
11 ~ 12	164.82	1.00	100.00	1.00	22.55	4.21	16.05	3.00	~								
12 ~ 13	163.35	1.00	100.00	1.00	20.10	3.76	16.05	3.00	~								
13 ~ 14	151.26	1.00	100.00	1.00	18.62	3.48	16.05	3.00	~								
~									~								
15 ~ 16	159.07	1.00	100.00	1.00	21.23	3.97	16.05	3.00	~								
16 ~ 17	160.78	1.00	100.00	1.00	21.46	4.01	16.05	3.00	~								
17 ~ 18	160.78	1.00	100.00	1.00	21.46	4.01	16.05	3.00	~								
18 ~ 19	146.43	1.00	100.00	1.00	20.09	3.75	16.05	3.00	~								
19 ~ 20	161.05	1.00	100.00	1.00	21.68	4.05	16.05	3.00	~								
20 ~ 21	161.25	1.00	100.00	1.00	21.68	4.05	16.05	3.00	~								
21 ~ 22	161.25	1.00	100.00	1.00	21.57	4.03	16.05	3.00	~								
22 ~ 23	164.95	1.00	100.00	1.00	21.26	3.97	16.05	3.00	~								
23 ~ 24	164.95	1.00	100.00	1.00	21.26	3.97	16.05	3.00	~								
24 ~ 25	165.14	1.00	100.00	1.00	22.95	4.29	16.05	3.00	~								
25 ~ 26	165.14	1.00	100.00	1.00	22.95	4.29	16.05	3.00	~								
26 ~ 27	165.10	1.00	100.00	1.00	22.89	4.28	16.05	3.00	~								

様式-3(急) 建築物の構造の規制に必要な衝撃に関する事項	自然現象の種類	急傾斜地の崩壊	箇所番号	421-II-1026
	告示番号	警戒区域357号 特別警戒区域359号	箇所名	堀沢口IIA
	告示年月日	令和3年6月18日	所在地	栃木県佐野市御神楽町