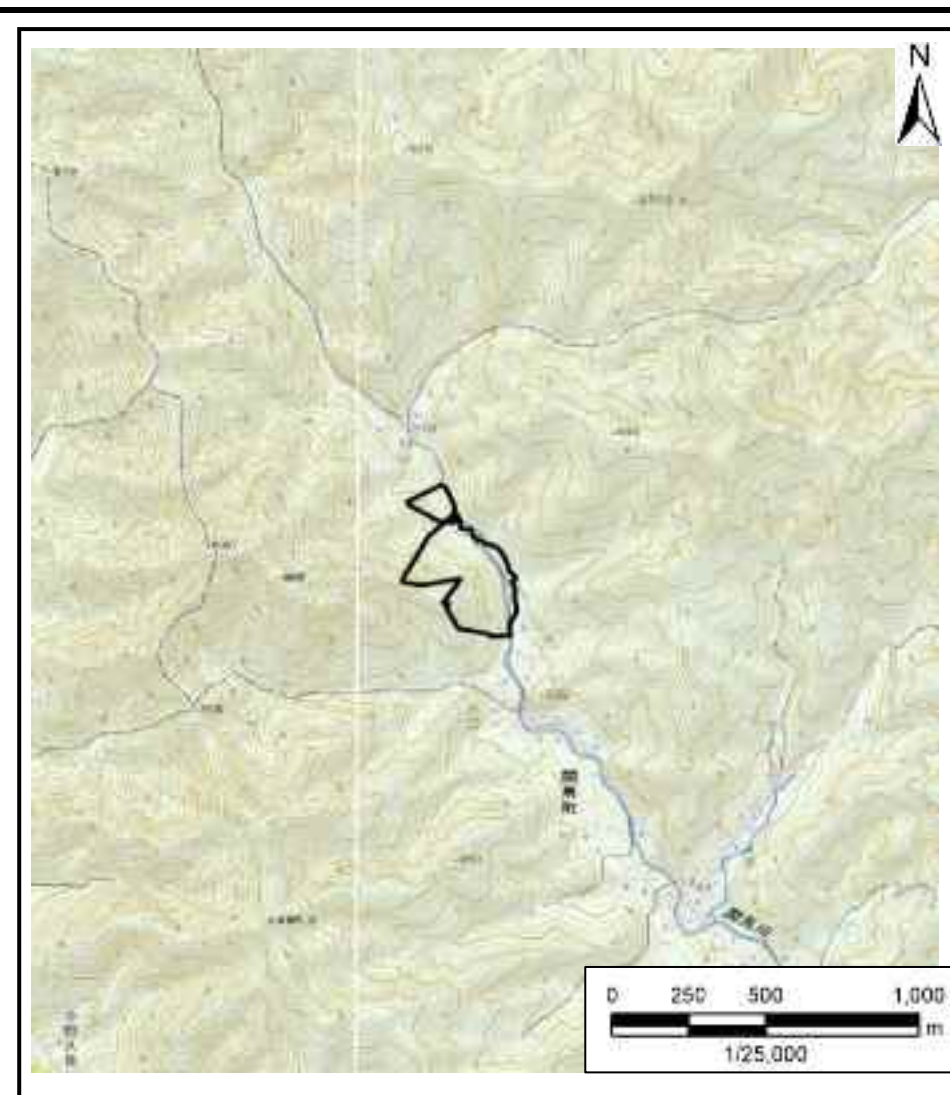


# 土砂災害警戒区域等の指定の公示に係る図書(その1)



(1/200,000)



(1/25,000)

様式-1(急)  
土砂災害警戒区域・土砂災害特別警戒区域  
位置図

自然現象の種類 急傾斜地の崩壊

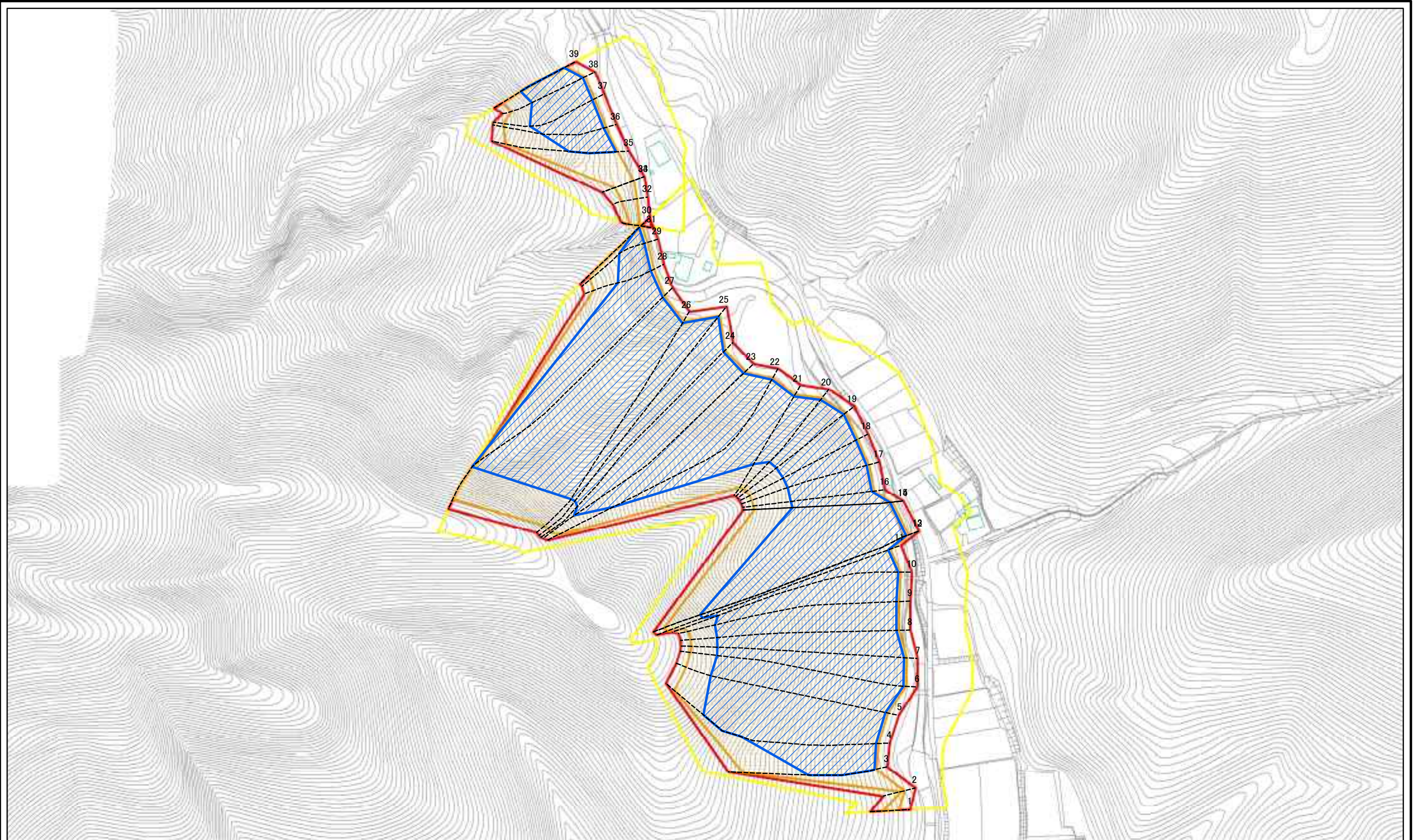
箇所番号 421-II-1037

箇所名 沢口ⅡC

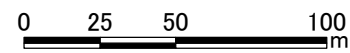
所在地 栃木県佐野市閑馬町



# 土砂災害警戒区域等の指定の公示に係る図書(その2)



図中の数字は横断測線番号を示す



様式-2(急)  
土砂災害警戒区域・土砂災害特別警戒区域  
区域図(その1)

土砂災害防止法施行令第二条の基準に該当する区域	
土砂災害防止法施行令第三条の基準に該当する区域	
それ以外の区域	

縮尺  
1:2,500

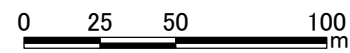
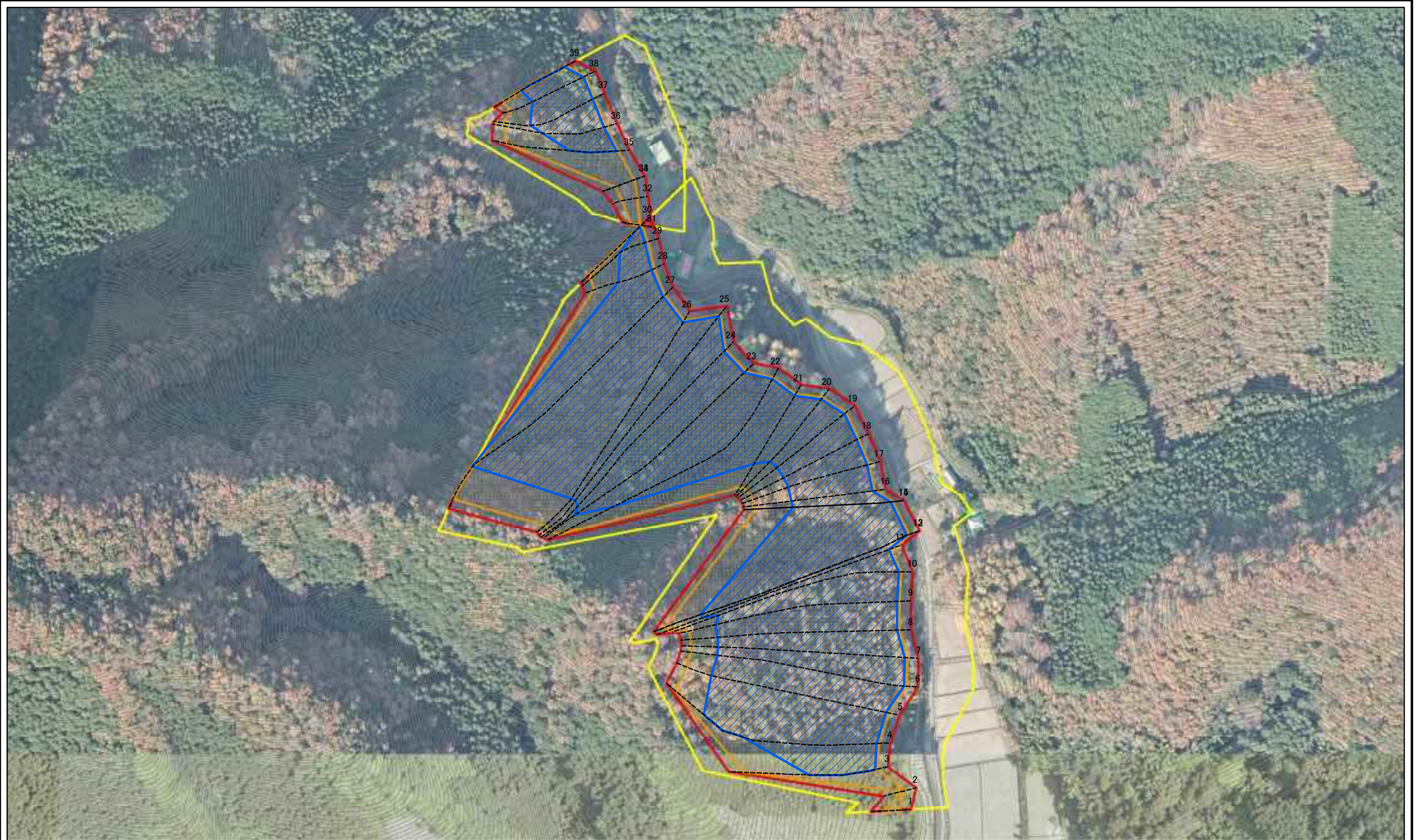
告示番号  
告示年月日

自然現象の種類  
急傾斜地の崩壊  
警戒区域357号  
特別警戒区域359号  
令和3年6月18日

箇所番号	421-II-1037
箇所名	沢口IC
所在地	栃木県佐野市関馬町



# 土砂災害警戒区域等の指定の公示に係る図書(その2)

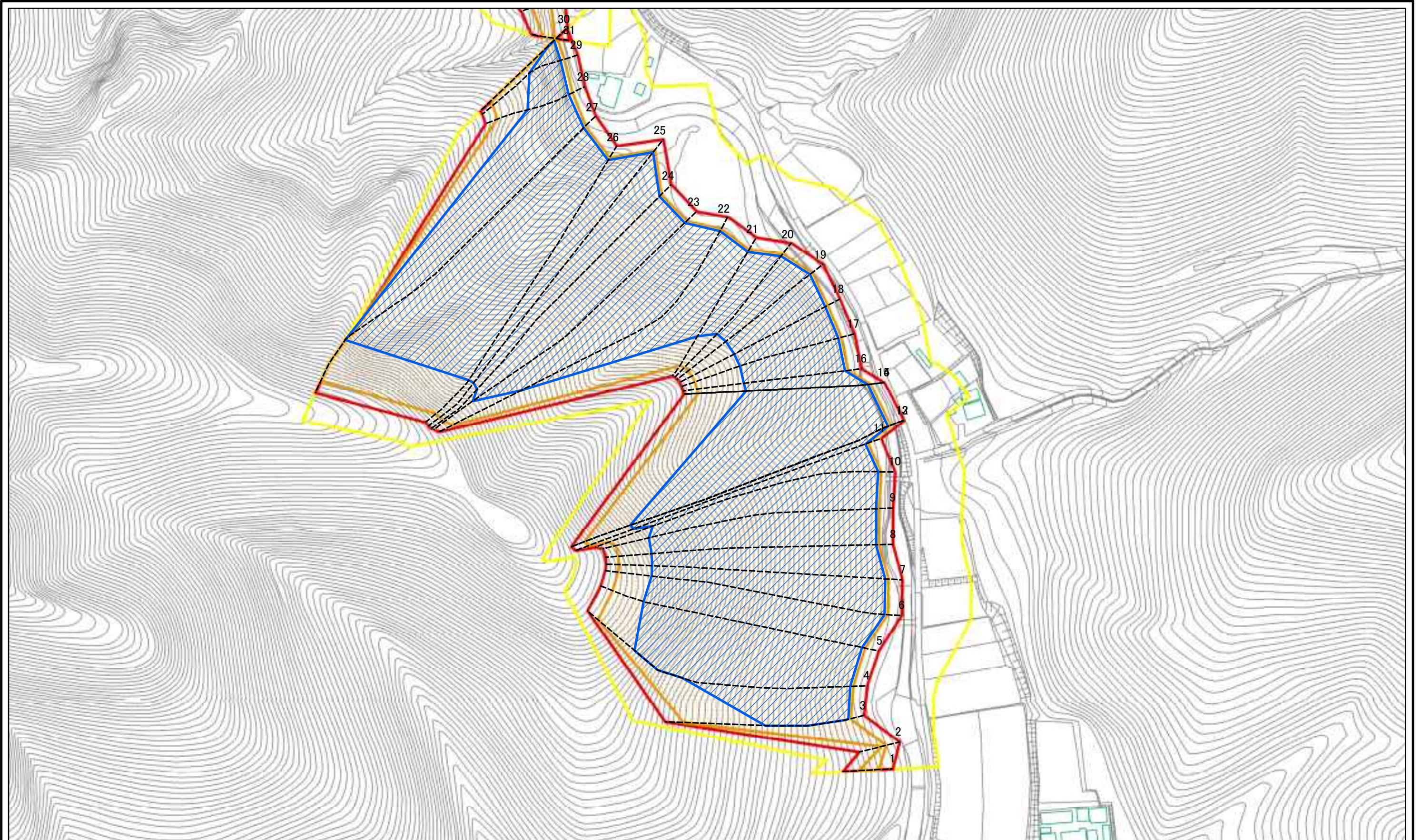


図中の数字は横断測線番号を示す

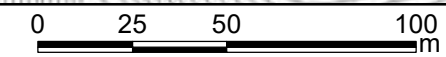
<b>様式-2(急)</b> 土砂災害警戒区域・土砂災害特別警戒区域 区域図(その1)	土砂災害防止法施行令第二条の基準に該当する区域		N 縮尺 1:2,500	自然現象の種類	急傾斜地の崩壊	箇所番号	421-II-1037
	土砂災害防止法施行令第三条の基準に該当する区域			告示番号	警戒区域357号 特別警戒区域359号	箇所名	沢口II C
	それ以外の区域			告示年月日	令和3年6月18日	所在地	栃木県佐野市関馬町



土砂災害警戒区域等の指定の公示に係る図書(その2-1)



図中の数字は横断測線番号を示す

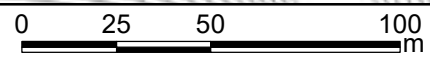
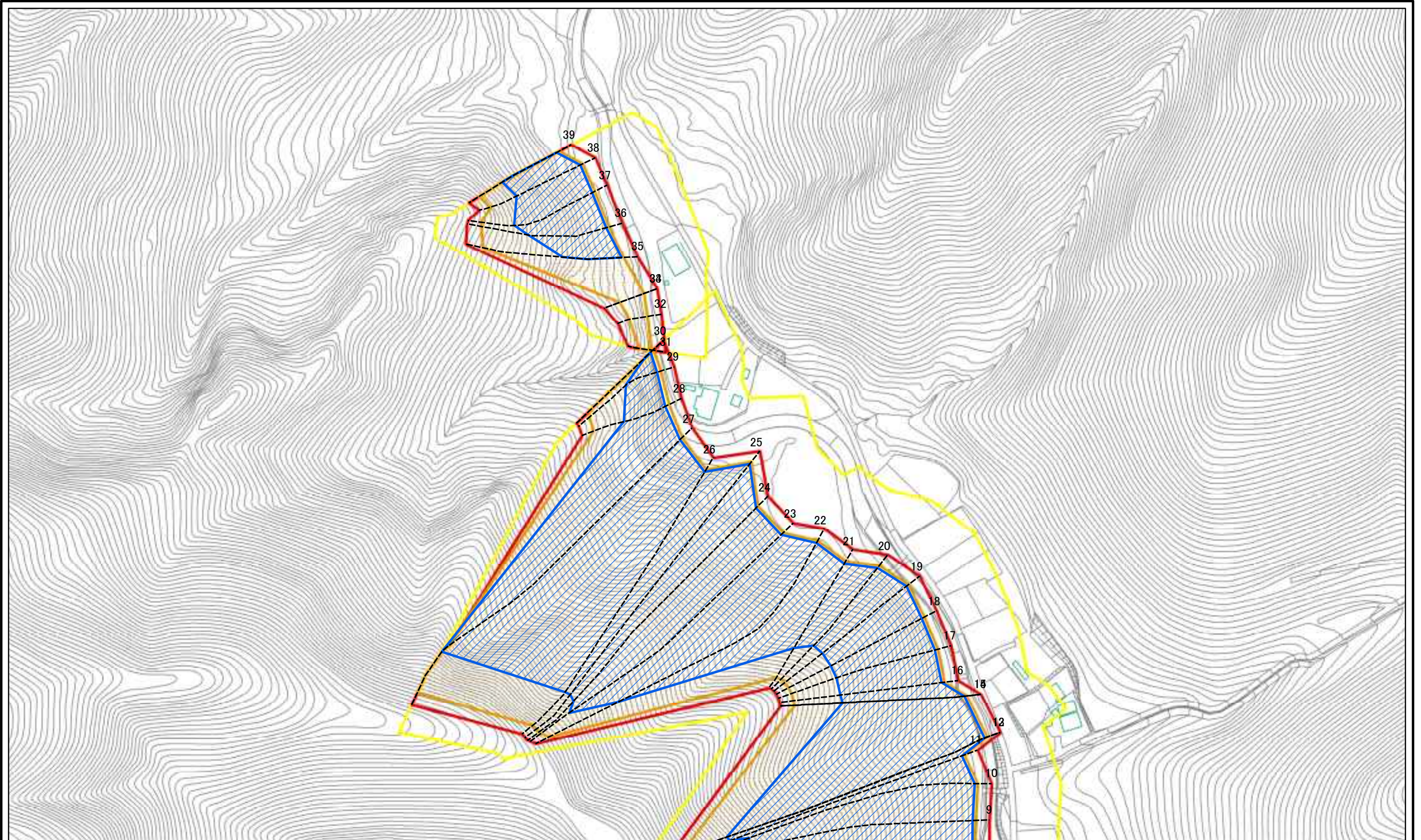


様式-2-1(急)  
土砂災害警戒区域・土砂災害特別警戒区域  
区域図(その2)

土砂災害防止法施行令第二条の基準に該当する区域		N 縮尺 1:2,000	自然現象の種類	急傾斜地の崩壊	箇所番号	421-II-1037
土砂災害防止法施行令第三条の基準に該当する区域			告示番号	警戒区域357号 特別警戒区域359号	箇所名	沢口IC
土砂等の(移動)高さが1m以下の場合、土砂等の移動による力が100kN/mを超える区域			告示年月日	令和3年6月18日	所在地	栃木県佐野市閑馬町
土砂等の堆積の高さが3mを超える区域						
それ以外の区域						



土砂災害警戒区域等の指定の公示に係る図書(その2-1)

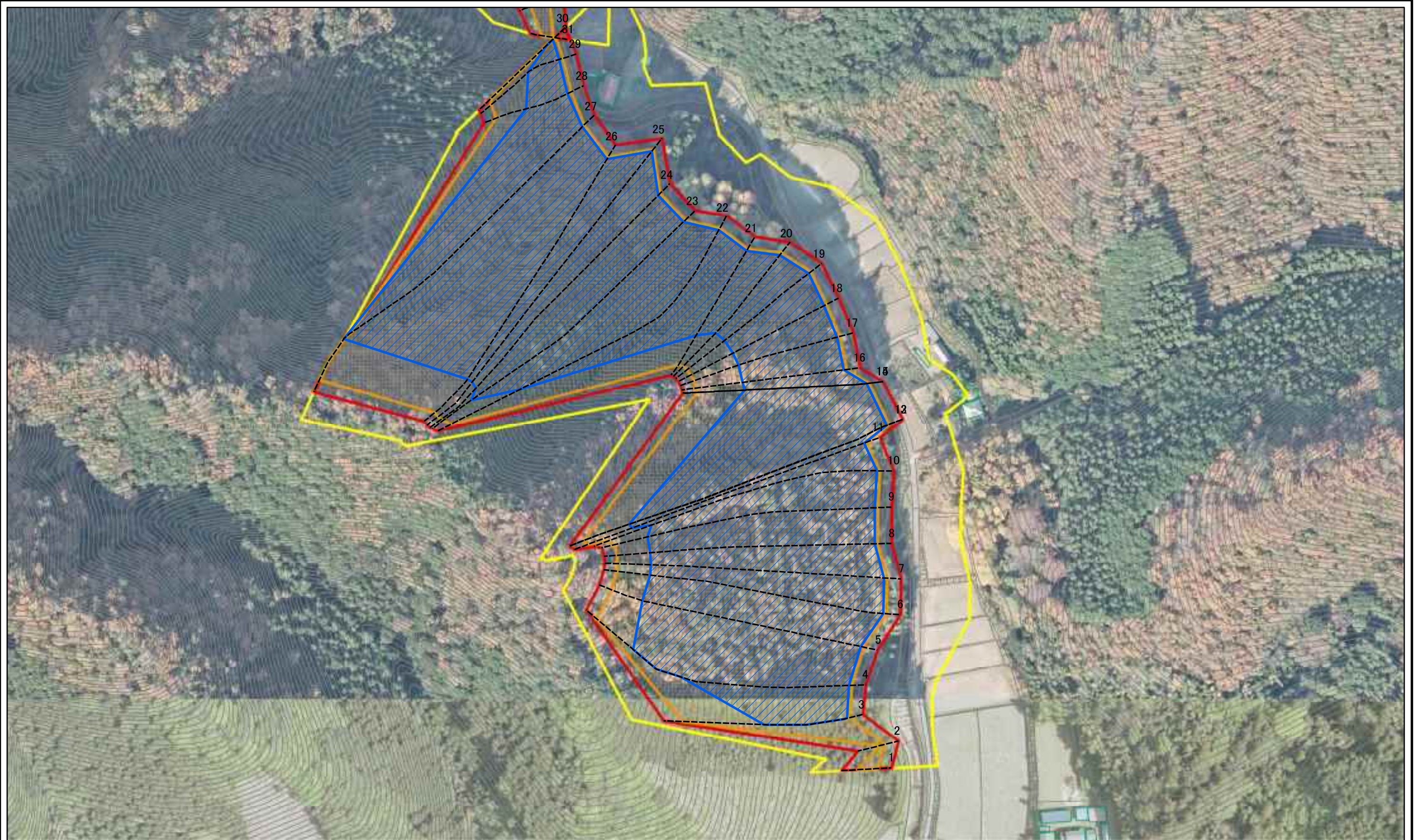


図中の数字は横断測線番号を示す

様式-2-1(急) 土砂災害警戒区域・土砂災害特別警戒区域 区域図(その2)	土砂災害防止法施行令第二条の基準に該当する区域		縮尺 1:2,000	自然現象の種類	急傾斜地の崩壊	箇所番号	421-II-1037
	土砂災害防止法施行令第三条の基準に該当する区域			告示番号	警戒区域357号 特別警戒区域359号	箇所名	沢口IC
	土砂等の(移動)高さが1m以下の場合、土砂等の移動による力が100kN/mを超える区域			告示年月日	令和3年6月18日	所在地	栃木県佐野市閑馬町
	土砂等の堆積の高さが3mを超える区域						
	それ以外の区域						



土砂災害警戒区域等の指定の公示に係る図書(その2-1)



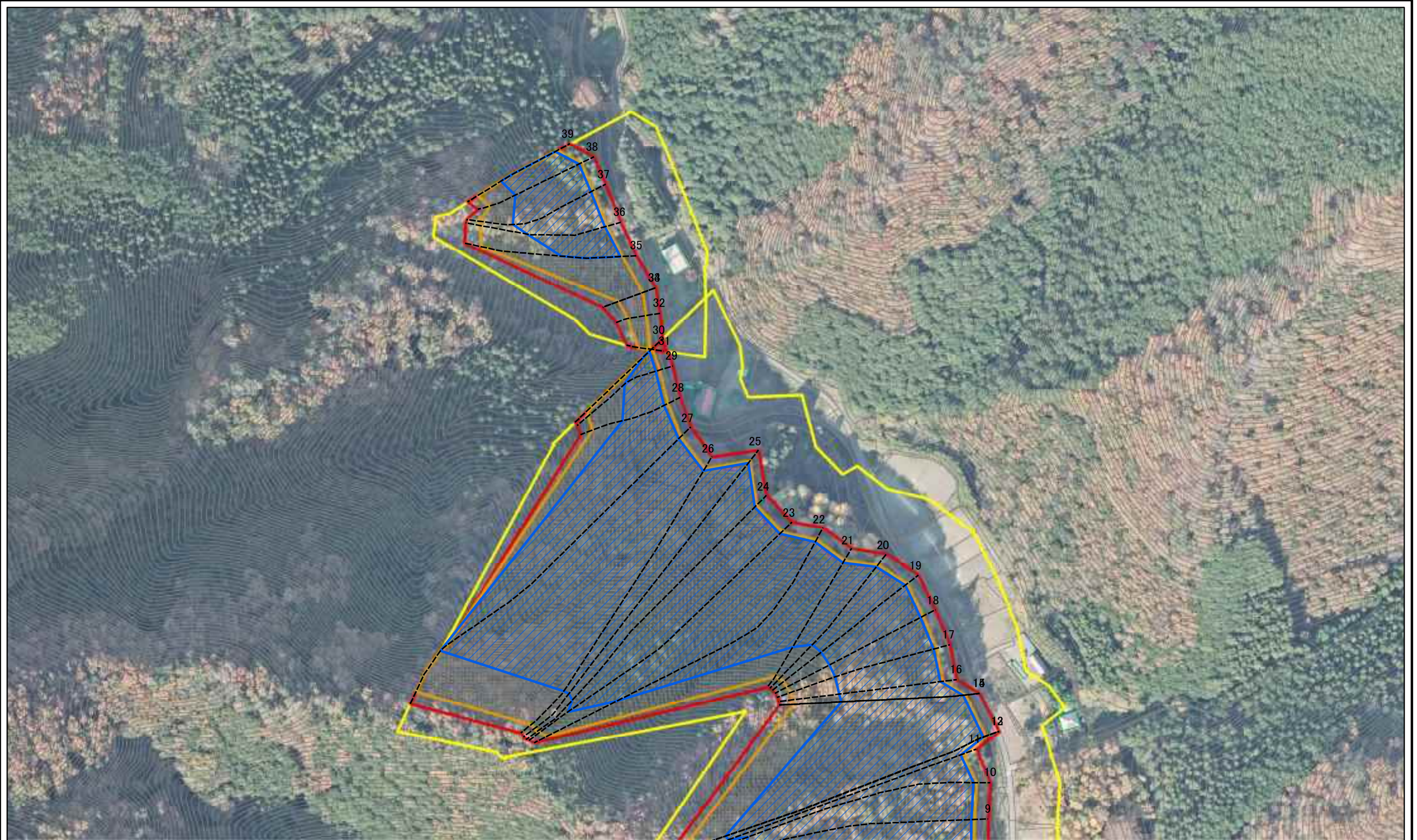
0 25 50 100 m

図中の数字は横断測線番号を示す

様式-2-1(急) 土砂災害警戒区域・土砂災害特別警戒区域 区域図(その2)	土砂災害防止法施行令第二条の基準に該当する区域		N 縮尺 1:2,000	自然現象の種類	急傾斜地の崩壊	箇所番号	421-II-1037
	土砂災害防止法施行令第三条の基準に該当する区域			告示番号	警戒区域357号 特別警戒区域359号	箇所名	沢口IC
	土砂等の(移動)高さが1m以下の場合、土砂等の移動による力が100kN/mを超える区域			告示年月日	令和3年6月18日	所在地	栃木県佐野市閑馬町
	土砂等の堆積の高さが3mを超える区域						
	それ以外の区域						



土砂災害警戒区域等の指定の公示に係る図書(その2-1)



0 25 50 100  
m

図中の数字は横断測線番号を示す

様式-2-1(急)  
土砂災害警戒区域・土砂災害特別警戒区域  
区域図(その2)

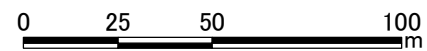
土砂災害防止法施行令第二条の基準に該当する区域	
土砂災害防止法施行令第三条の基準に該当する区域	
土砂等の(移動)高さが1m以下の場合、土砂等の移動による力が100kN/mを超える区域	
土砂等の堆積の高さが3mを超える区域	
それ以外の区域	

N  
縮尺  
1:2,000

自然現象の種類	急傾斜地の崩壊	箇所番号	421-II-1037
告示番号	警戒区域357号 特別警戒区域359号	箇所名	沢口IC
告示年月日	令和3年6月18日	所在地	栃木県佐野市閑馬町



土砂災害警戒区域等の指定の公示に係る図書(その2-2)

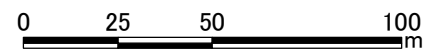


図中の数字は横断測線番号を示す

様式-2-2(急) 土砂災害特別警戒区域の区域区分図 (急傾斜地の崩壊に伴う土石等の移動により 建築物の地上部に作用すると想定される力)	土砂災害防止法施行令第二条の基準に該当する区域		N 縮尺 1:2,000	自然現象の種類	急傾斜地の崩壊	箇所番号	421-II-1037	
	土砂災害防止法施行令第三条の基準に該当する区域	土石等の(移動)高さが1m以下の場合、 土石等の移動による力が100kN/mを超える区域			告示番号	警戒区域357号 特別警戒区域359号	箇所名	沢口ⅡC
	それ以外の区域			告示年月日	令和3年6月18日	所在地	栃木県佐野市閑馬町	



土砂災害警戒区域等の指定の公示に係る図書(その2-2)



図中の数字は横断測線番号を示す

様式-2-2(急)  
土砂災害特別警戒区域の区域区分図  
(急傾斜地の崩壊に伴う土石等の移動により  
建築物の地上部に作用すると想定される力)

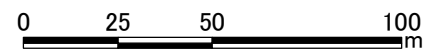
土砂災害防止法施行令第二条の基準に該当する区域	
土砂災害防止法施行令第三条の基準に該当する区域	
それ以外の区域	

N	
縮尺	1:2,000

自然現象の種類	急傾斜地の崩壊	箇所番号	421-II-1037
告示番号	警戒区域357号 特別警戒区域359号	箇所名	沢口ⅡC
告示年月日	令和3年6月18日	所在地	栃木県佐野市閑馬町



土砂災害警戒区域等の指定の公示に係る図書(その2-3)



図中の数字は横断測線番号を示す

様式-2-3(急)  
土砂災害特別警戒区域の区域区分図  
(急傾斜地の崩壊に伴う土石等の堆積により  
建築物の地上部に作用すると想定される力)

土砂災害防止法施行令第二条の基準に該当する区域	
土砂災害防止法施行令第三条の基準に該当する区域	
それ以外の区域	

N	
縮尺	1:2,000

自然現象の種類	急傾斜地の崩壊	箇所番号	421-II-1037
告示番号	警戒区域357号 特別警戒区域359号	箇所名	沢口IC
告示年月日	令和3年6月18日	所在地	栃木県佐野市閑馬町



土砂災害警戒区域等の指定の公示に係る図書(その2-3)



図中の数字は横断測線番号を示す

様式-2-3(急)  
土砂災害特別警戒区域の区域区分図  
(急傾斜地の崩壊に伴う土石等の堆積により  
建築物の地上部に作用すると想定される力)

土砂災害防止法施行令第二条の基準に該当する区域		N 縮尺 1:2,000
土砂災害防止法施行令第三条の基準に該当する区域		
それ以外の区域		

自然現象の種類	急傾斜地の崩壊	箇所番号	421-II-1037
告示番号	警戒区域357号 特別警戒区域359号	箇所名	沢口II C
告示年月日	令和3年6月18日	所在地	栃木県佐野市閑馬町



## 土砂災害警戒区域等の指定の公示に係る図書(その3)

横断測線の区間	土石等の移動により建築物の地上部に作用すると想定される力				土石等の堆積により建築物の地上部に作用すると想定される力				横断測線の区間	土石等の移動により建築物の地上部に作用すると想定される力				土石等の堆積により建築物の地上部に作用すると想定される力			
	土石等の(移動)高さが1m以下の場合、土石等の移動による力が100kN/m <sup>2</sup> を超える区域		それ以外の区域		土石等の堆積の高さが3mを超える区域		それ以外の区域			土石等の(移動)高さが1m以下の場合、土石等の移動による力が100kN/m <sup>2</sup> を超える区域		それ以外の区域		土石等の堆積の高さが3mを超える区域		それ以外の区域	
	力の大きさのうち最大のもの(kN/m <sup>2</sup> )	土石等の高さ(m)	力の大きさのうち最大のもの(kN/m <sup>2</sup> )	土石等の高さ(m)	力の大きさのうち最大のもの(kN/m <sup>2</sup> )	土石等の高さ(m)	力の大きさのうち最大のもの(kN/m <sup>2</sup> )	土石等の高さ(m)		力の大きさのうち最大のもの(kN/m <sup>2</sup> )	土石等の高さ(m)	力の大きさのうち最大のもの(kN/m <sup>2</sup> )	土石等の高さ(m)	力の大きさのうち最大のもの(kN/m <sup>2</sup> )	土石等の高さ(m)	力の大きさのうち最大のもの(kN/m <sup>2</sup> )	土石等の高さ(m)
1 ~ 2	124.93	1.00	100.00	1.00	-	-	12.02	2.25	27 ~ 28	161.17	1.00	100.00	1.00	21.20	3.96	16.05	3.00
2 ~ 3	142.99	1.00	100.00	1.00	-	-	16.05	3.00	28 ~ 29	161.17	1.00	100.00	1.00	19.93	3.72	16.05	3.00
3 ~ 4	158.52	1.00	100.00	1.00	21.12	3.95	16.05	3.00	29 ~ 30	153.95	1.00	100.00	1.00	18.94	3.54	16.05	3.00
4 ~ 5	162.91	1.00	100.00	1.00	21.70	4.06	16.05	3.00	31 ~ 32	130.47	1.00	100.00	1.00	-	-	13.15	2.46
5 ~ 6	162.91	1.00	100.00	1.00	21.70	4.06	16.05	3.00	32 ~ 33	130.47	1.00	100.00	1.00	-	-	13.15	2.46
6 ~ 7	162.62	1.00	100.00	1.00	21.66	4.05	16.05	3.00	33 ~ 34	127.13	1.00	100.00	1.00	-	-	11.85	2.21
7 ~ 8	162.70	1.00	100.00	1.00	21.67	4.05	16.05	3.00	34 ~ 35	145.71	1.00	100.00	1.00	-	-	16.05	3.00
8 ~ 9	162.70	1.00	100.00	1.00	21.67	4.05	16.05	3.00	35 ~ 36	156.72	1.00	100.00	1.00	20.98	3.92	16.05	3.00
9 ~ 10	161.20	1.00	100.00	1.00	21.45	4.01	16.05	3.00	36 ~ 37	161.62	1.00	100.00	1.00	21.61	4.04	16.05	3.00
10 ~ 11	159.00	1.00	100.00	1.00	21.18	3.96	16.05	3.00	37 ~ 38	166.41	1.00	100.00	1.00	23.03	4.30	16.05	3.00
11 ~ 12	158.20	1.00	100.00	1.00	21.08	3.94	16.05	3.00	38 ~ 39	166.41	1.00	100.00	1.00	23.20	4.34	16.05	3.00
12 ~ 13	156.23	1.00	100.00	1.00	20.87	3.90	16.05	3.00	~								
13 ~ 14	157.29	1.00	100.00	1.00	21.00	3.92	16.05	3.00	~								
14 ~ 15	157.29	1.00	100.00	1.00	21.00	3.92	16.05	3.00	~								
15 ~ 16	158.58	1.00	100.00	1.00	21.15	3.95	16.05	3.00	~								
16 ~ 17	158.58	1.00	100.00	1.00	21.15	3.95	16.05	3.00	~								
17 ~ 18	158.16	1.00	100.00	1.00	21.10	3.94	16.05	3.00	~								
18 ~ 19	158.07	1.00	100.00	1.00	21.09	3.94	16.05	3.00	~								
19 ~ 20	159.45	1.00	100.00	1.00	21.26	3.97	16.05	3.00	~								
20 ~ 21	161.37	1.00	100.00	1.00	21.54	4.02	16.05	3.00	~								
21 ~ 22	161.37	1.00	100.00	1.00	21.54	4.02	16.05	3.00	~								
22 ~ 23	160.14	1.00	100.00	1.00	21.31	3.98	16.05	3.00	~								
23 ~ 24	160.14	1.00	100.00	1.00	21.31	3.98	16.05	3.00	~								
24 ~ 25	159.31	1.00	100.00	1.00	21.21	3.96	16.05	3.00	~								
25 ~ 26	159.80	1.00	100.00	1.00	21.27	3.97	16.05	3.00	~								
26 ~ 27	159.80	1.00	100.00	1.00	21.27	3.97	16.05	3.00	~								

様式-3(急) 建築物の構造の規制に必要な衝撃に関する事項	自然現象の種類	急傾斜地の崩壊	箇所番号	421-II-1037
	告示番号	警戒区域357号 特別警戒区域359号	箇所名	沢口II C
	告示年月日	令和3年6月18日	所在地	栃木県佐野市閑馬町