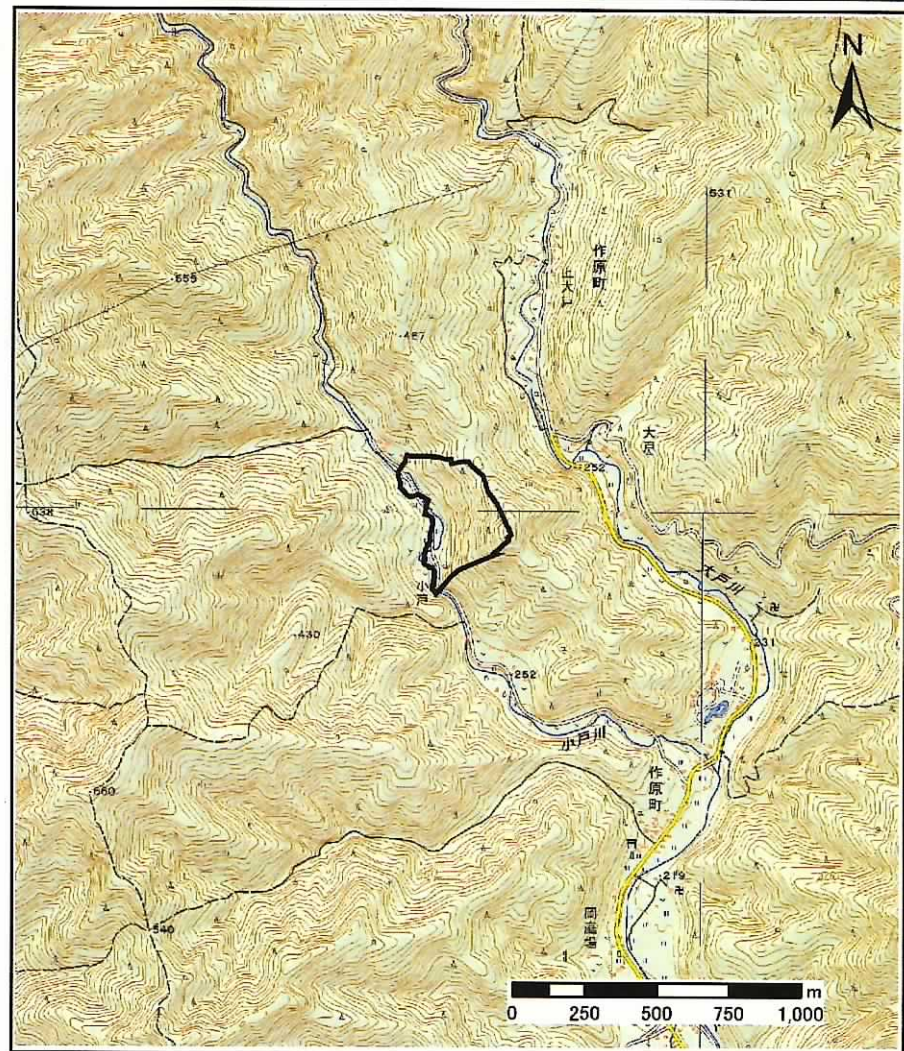


土砂災害警戒区域等の指定の公示に係る図書(その1)



(1/200,000)

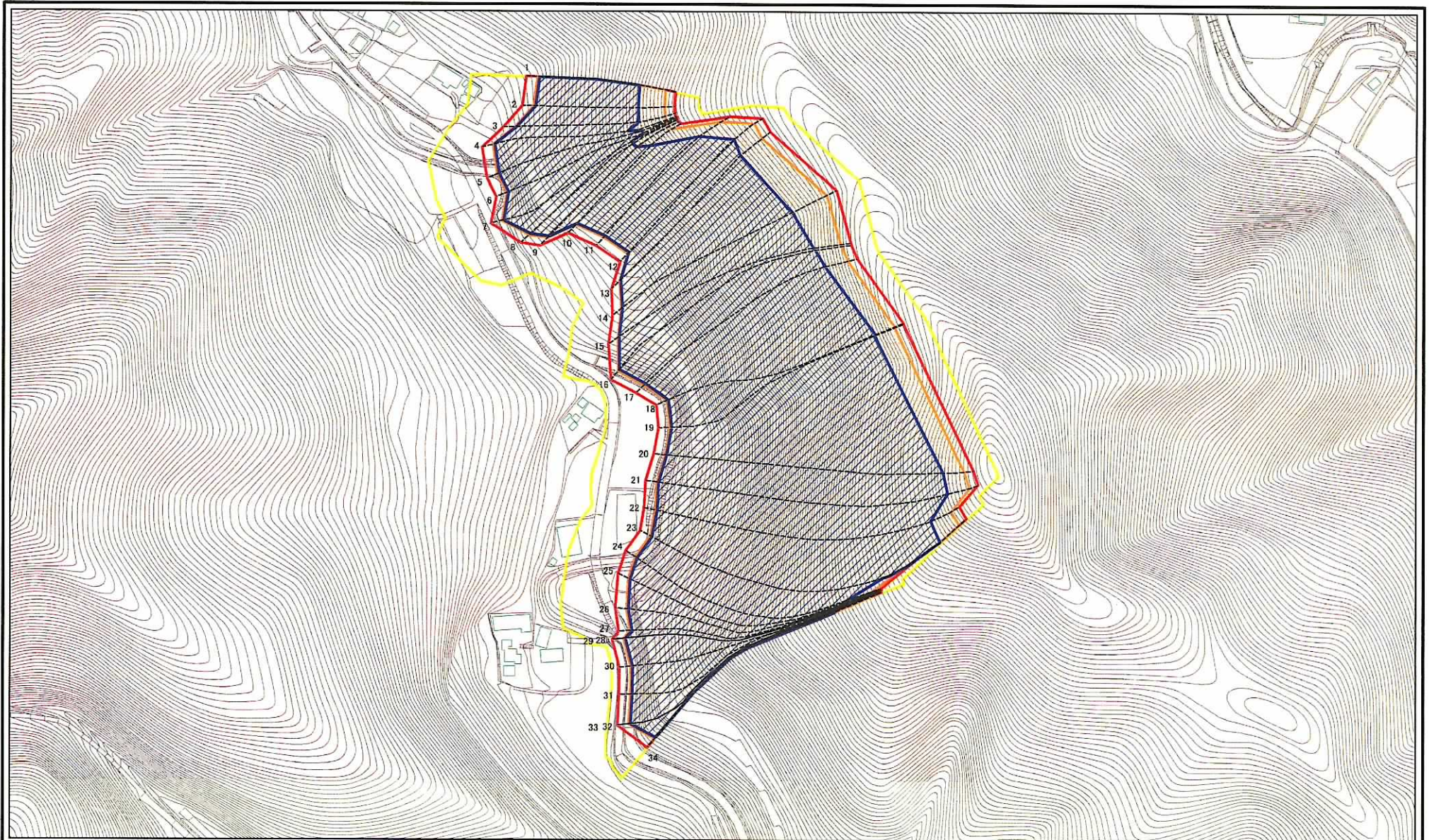


(1/25,000)

様式-1(急) 土砂災害警戒区域・土砂災害特別警戒区域 位置図	自然現象の種類	急傾斜地の崩壊
	箇所番号	421-Ⅲ-1009
	箇所名	小戸ⅢB
	所在地	栃木県佐野市作原町

「測量法に基づく国土地理院長承認(複製)R 2JHF 247」本製品を複製する場合には、国土地理院の長の承認を得なければならない。」

土砂災害警戒区域等の指定の公示に係る図書(その2)



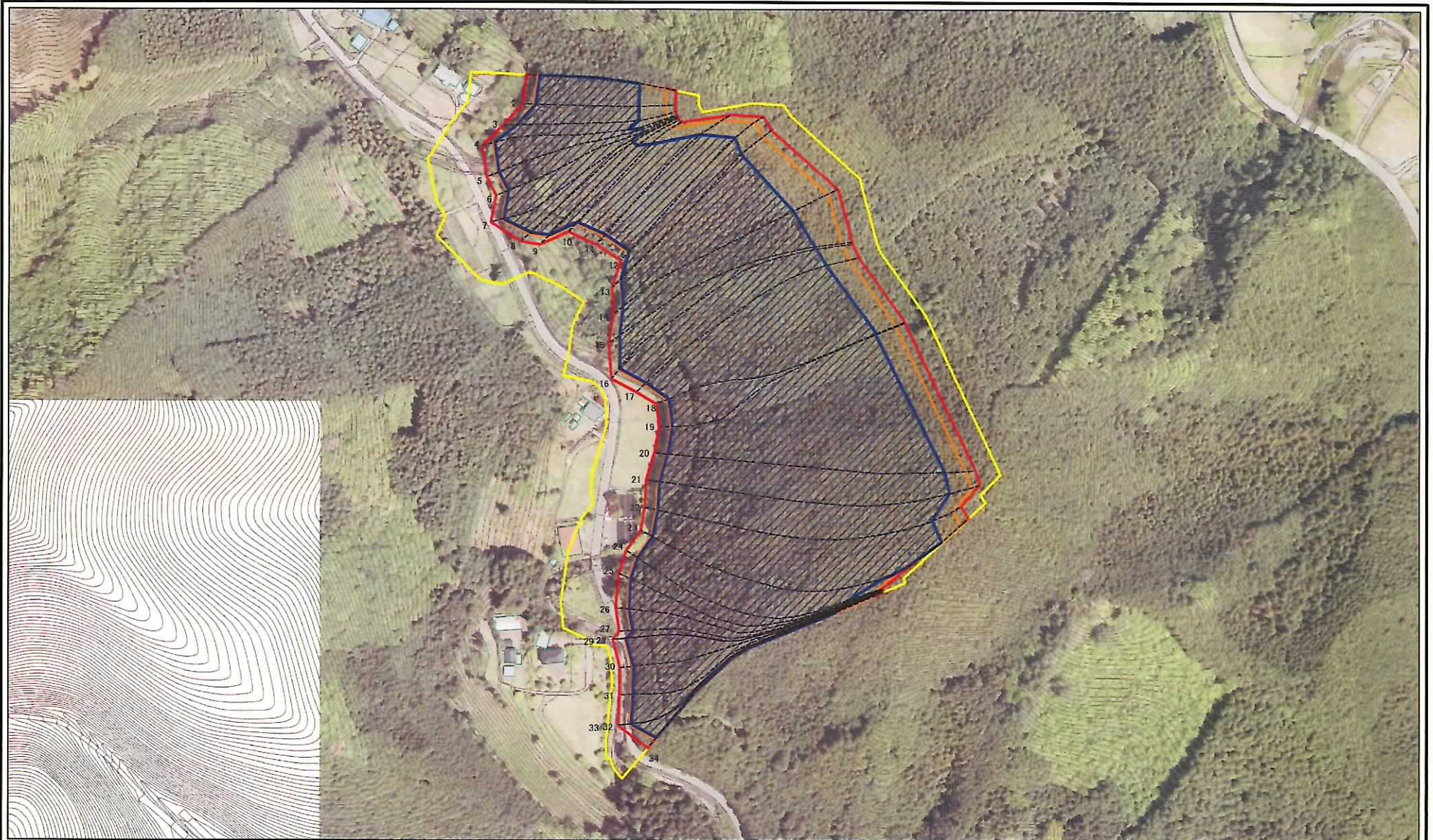
図中の数字は横断測線番号を示す

様式-2(急)
土砂災害警戒区域・土砂災害特別警戒区域
区域図(その1)

土砂災害防止法施行令第二条の基準に該当する区域		N 縮尺 1:2,500
土砂災害防止法施行令第三条の基準に該当する区域		
それ以外の区域		

自然現象の種類	急傾斜地の崩壊	箇所番号	421-III-1009
告示番号	警戒区域357号 特別警戒区域359号	箇所名	小戸ⅢB
告示年月日	令和3年6月18日	所在地	栃木県佐野市作原町

土砂災害警戒区域等の指定の公示に係る図書(その2)



0 25 50 100
m

図中の数字は横断測線番号を示す

様式-2(急)
土砂災害警戒区域・土砂災害特別警戒区域
区域図(その1)

土砂災害防止法施行令第2条の基準に該当する区域		自然現象の種類	急傾斜地の崩壊	箇所番号	421-Ⅲ-1009
土砂災害防止法施行令第3条の基準に該当する区域		告示番号	警戒区域357号 特別警戒区域359号	箇所名	小戸ⅢB
土砂等の(移動)高さが1m以下の場合、土砂等の移動による力が100kN/mを超える区域		告示年月日	令和3年6月18日	所在地	栃木県佐野市作原町
土砂等の堆積の高さが5mを超える区域		縮尺	1:2,500		
それ以外の区域					

土砂災害警戒区域等の指定の公示に係る図書(その2-1)



図中の数字は横断測線番号を示す

様式-2-1(急) 土砂災害警戒区域・土砂災害特別警戒区域 区域図(その2)	土砂災害防止法施行令第2条の基準に該当する区域		自然現象 の種類 急傾斜地の崩壊 箇所番号 421-Ⅲ-1009
	土砂災害防止法 施行令第3条の 基準に該当する 区域		
	土砂等の(移動)高さが1m以下の場合 土砂等の移動による力が100kN/mを超える区域		縮尺 1:1,000 告示年月日 令和3年6月18日 所在地 栃木県佐野市作原町
	土砂等の堆積の高さが3mを超える区域 それ以外の区域		

土砂災害警戒区域等の指定の公示に係る図書(その2-1)



図中の数字は横断測線番号を示す

様式-2-1(急)

土砂災害警戒区域・土砂災害特別警戒区域
区域図(その2)

土砂災害防止法施行令第二条の基準に該当する区域
土砂災害防止法
施行令第三条の
基準に該当する
区域

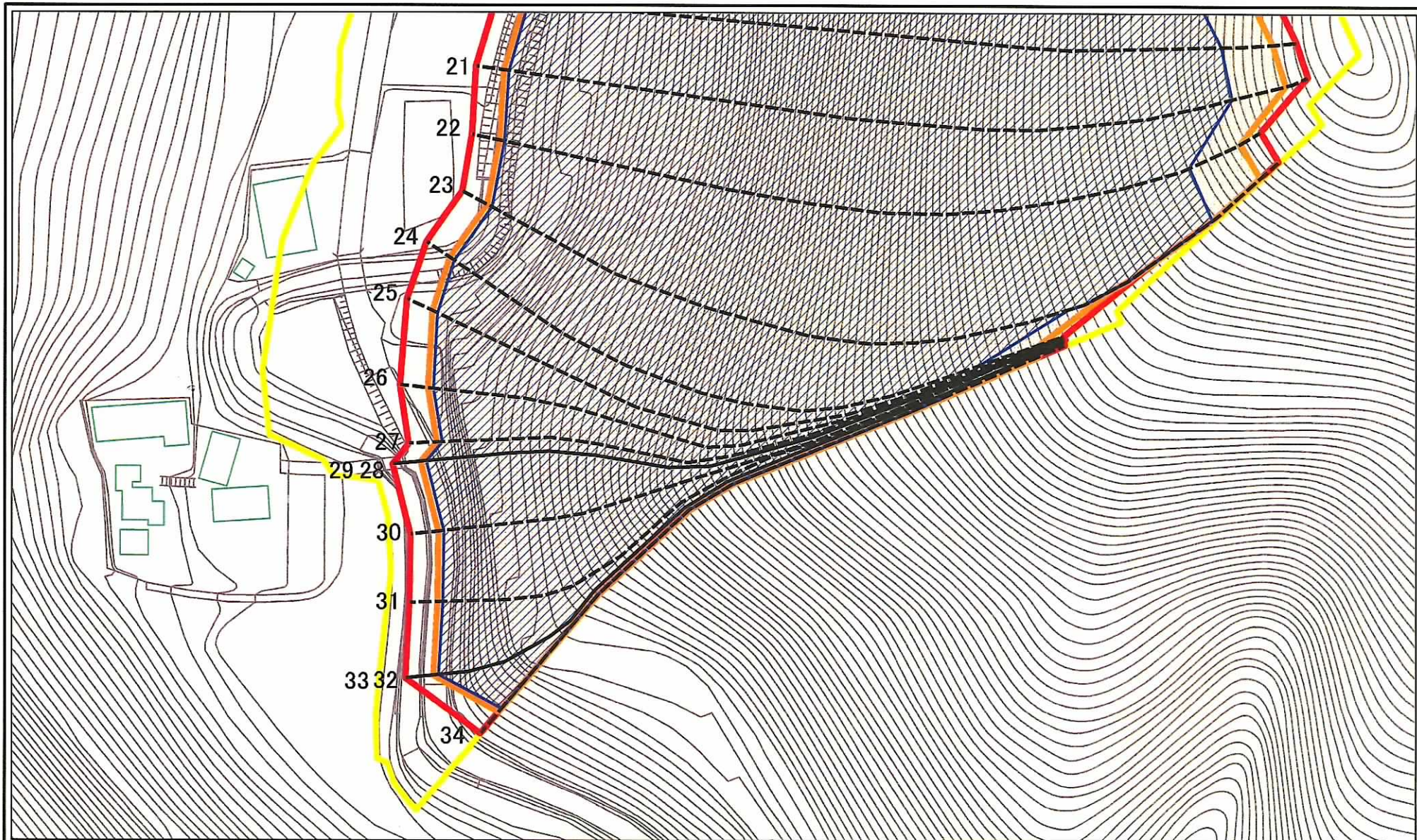
0 25 50 100
m

縮尺
1:1,000

自然現象
の種類
急傾斜地の崩壊
告示番号
警戒区域357号
特別警戒区域359号
告示年月日
令和13年6月18日

箇所番号
421-III-1009
箇所名
小戸皿
所在地
栃木県佐野市作原町

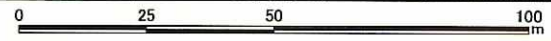
土砂災害警戒区域等の指定の公示に係る図書(その2-1)



図中の数字は横断測線番号を示す

様式-2-1(急) 土砂災害警戒区域・土砂災害特別警戒区域 区域図(その2)	土砂災害防止法施行令第二条の基準に該当する区域		自然現象 の種類 急傾斜地の崩壊 告示番号 警戒区域357号 特別警戒区域359号 告示年月日 令和3年6月18日	箇所番号 421-Ⅲ-1009	
	土砂災害防止法 施行令第三条の 基準に該当する 区域			箇所名 小戸ⅢB	
	土石等の(移動)高さが1m以下の場合、 土石等の移動による力が100kN/mを超える区域			縮尺 1:1,000	所在地 栃木県佐野市作原町
	土石等の堆積の高さが3mを超える区域 それ以外の区域				

土砂災害警戒区域等の指定の公示に係る図書(その2-2)



図中の数字は横断測線番号を示す

<p>様式-2-2(急) 土砂災害特別警戒区域の区域区分図 (急傾斜地の崩壊に伴う土石等の移動により 建築物の地上部に作用すると想定される力)</p>	土砂災害防止法施行令第2条の基準に該当する区域		<p>N 縮尺 1:1,000</p>	自然現象の種類	急傾斜地の崩壊	箇所番号	421-Ⅲ-1009
	土砂災害防止法施行令第3条の基準に該当する区域			告示番号	警戒区域357号 特別警戒区域359号	箇所名	小戸ⅢB
	それ以外の区域			告示年月日	令和3年6月18日	所在地	栃木県佐野市作原町

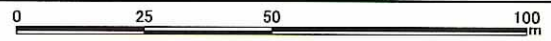
土砂災害警戒区域等の指定の公示に係る図書(その2-2)



図中の数字は横断測線番号を示す

様式-2-2(急) 土砂災害特別警戒区域の区域区分図 (急傾斜地の崩壊に伴う土石等の移動により建築物の地上部に作用すると想定される力)	土砂災害防止法施行令第二条の基準に該当する区域		N 縮尺 1:1,000	自然現象の種類	急傾斜地の崩壊	箇所番号	421-Ⅲ-1009
	土砂災害防止法施行令第三条の基準に該当する区域			告示番号	警戒区域357号 特別警戒区域359号	箇所名	小戸ⅡB
	それ以外の区域			告示年月日	令和13年6月18日	所在地	栃木県佐野市作原町

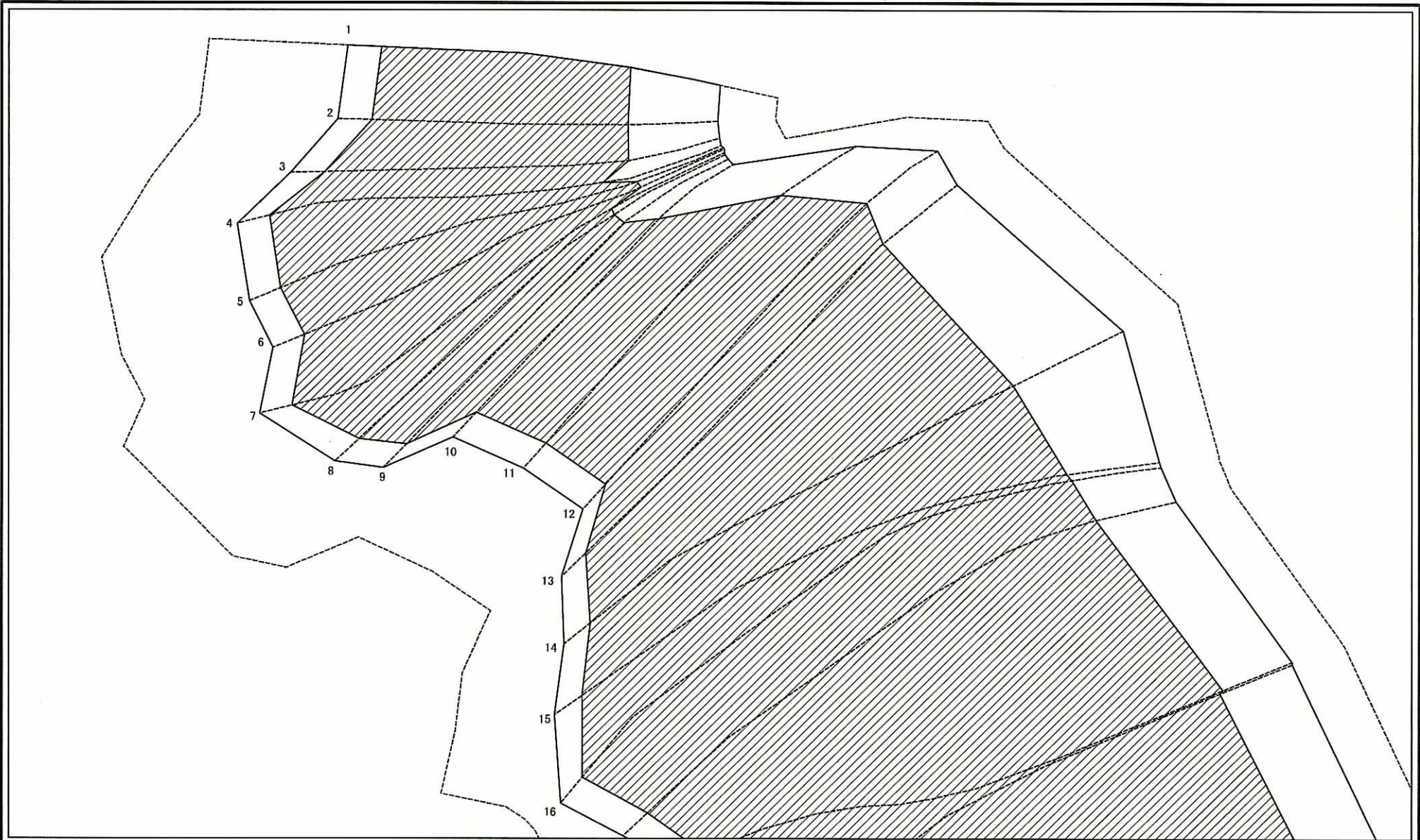
土砂災害警戒区域等の指定に係る図書(その2-2)



図中の数字は横断測線番号を示す

様式-2-2(急) 土砂災害特別警戒区域の区域区分図 (急傾斜地の崩壊に伴う土石等の移動により 建築物の地上部に作用すると想定される力)	土砂災害防止法施行令第2条の基準に該当する区域		N 縮尺 1:1,000	自然現象の種類	急傾斜地の崩壊	箇所番号	421-Ⅲ-1009
	土砂災害防止法施行令第3条の基準に該当する区域			告示番号	警戒区域357号 特別警戒区域359号	箇所名	小戸ⅢB
	それ以外の区域			告示年月日	令和3年6月18日	所在地	栃木県佐野市作原町

土砂災害警戒区域等の指定の公示に係る図書(その2-3)



図中の数字は横断測線番号を示す

様式-2-3(急)
土砂災害特別警戒区域の区域区分図
(急傾斜地の崩壊に伴う土石等の堆積により
建築物の地上部に作用すると想定される力)

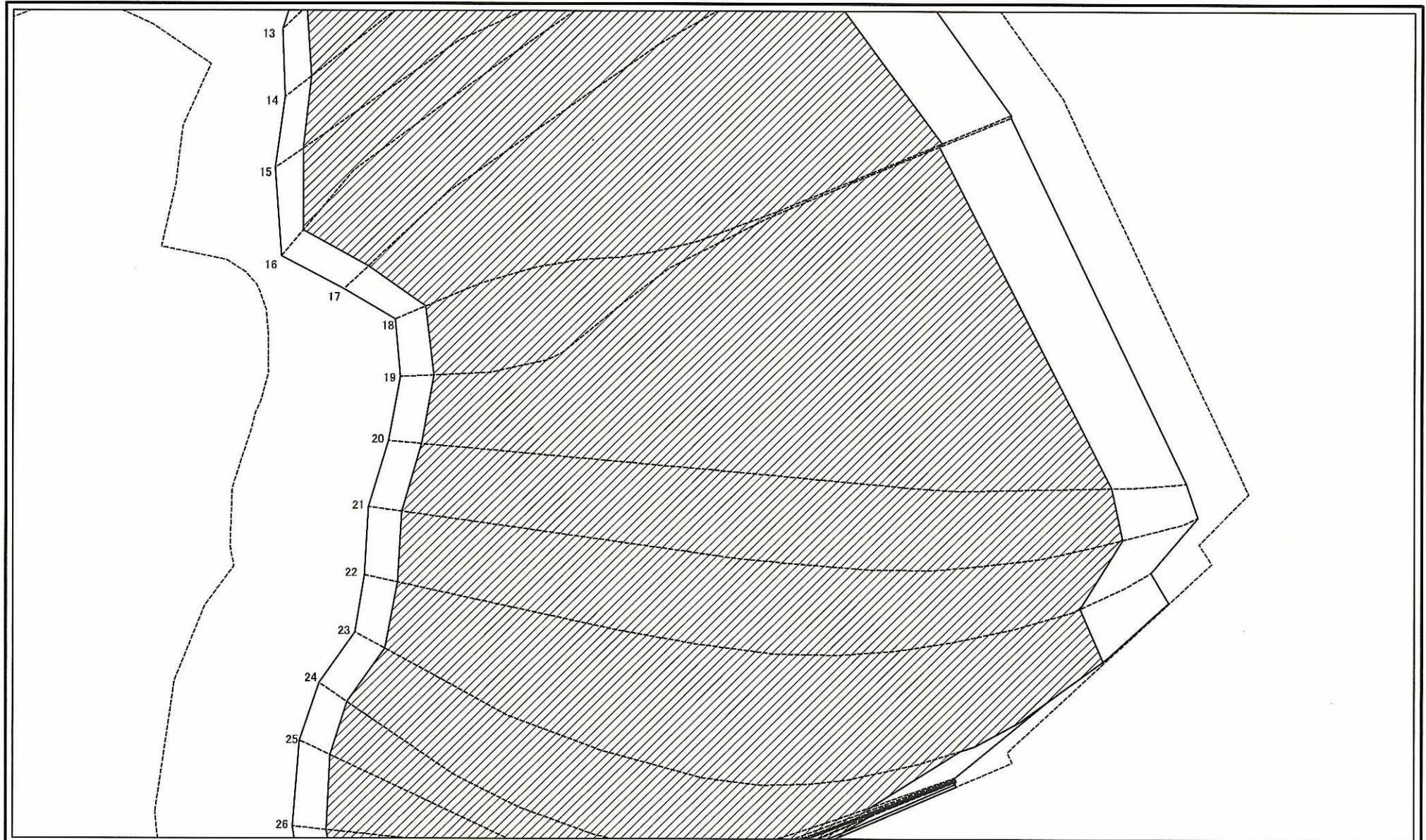
土砂災害防止法施行令第2条の基準に該当する区域	
土砂災害防止法施行令第3条の基準に該当する区域	
それ以外の区域	

縮尺	1:1,000
----	---------

自然現象の種類	急傾斜地の崩壊
告示番号	警戒区域357号 特別警戒区域359号
告示年月日	令和3年6月18日

箇所番号	421-III-1009
箇所名	小戸ⅢB
所在地	栃木県佐野市作原町

土砂災害警戒区域等の指定の公示に係る図書(その2-3)



図中の数字は横断測線番号を示す

様式-2-3(急)
土砂災害特別警戒区域の区域区分図
(急傾斜地の崩壊に伴う土石等の堆積により
建築物の地上部に作用すると想定される力)

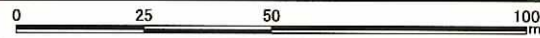
土砂災害防止法施行令第2条の基準に該当する区域
土砂災害防止法
施行令第3条の
基準に該当する
区域
土石等の堆積の高さが3mを超える区域
それ以外の区域

縮尺
1:1,000

自然現象の種類	急傾斜地の崩壊
告示番号	警戒区域357号 特別警戒区域359号
告示年月日	令和3年6月18日

箇所番号	421-Ⅲ-1009
箇所名	小戸ⅢB
所在地	栃木県佐野市作原町

土砂災害警戒区域等の指定の公示に係る図書(その2-3)



図中の数字は横断測線番号を示す

様式-2-3(急)
土砂災害特別警戒区域の区域区分図
(急傾斜地の崩壊に伴う土石等の堆積により
建築物の地上部に作用すると想定される力)

土砂災害防止法施行令第二条の基準に該当する区域	
土砂災害防止法施行令第三条の基準に該当する区域	
それ以外の区域	

N	
縮尺	1:1,000

自然現象の種類	急傾斜地の崩壊	箇所番号	421-III-1009
告示番号	警戒区域357号 特別警戒区域359号	箇所名	小戸ⅢB
告示年月日	令和13年6月18日	所在地	栃木県佐野市作原町

土砂災害警戒区域等の指定の公示に係る図書(その3)

横断測線の区間	土石等の移動により建築物の地上部に作用すると想定される力				土石等の堆積により建築物の地上部に作用すると想定される力				横断測線の区間	土石等の移動により建築物の地上部に作用すると想定される力				土石等の堆積により建築物の地上部に作用すると想定される力			
	土石等の(移動)高さが1m以下の場合、土石等の移動による力が100kN/m ² を超える区域		それ以外の区域		土石等の堆積の高さが3mを超える区域		それ以外の区域			土石等の(移動)高さが1m以下の場合、土石等の移動による力が100kN/m ² を超える区域		それ以外の区域		土石等の堆積の高さが3mを超える区域		それ以外の区域	
	力の大きさのうち最大のもの(kN/m ²)	土石等の高さ(m)	力の大きさのうち最大のもの(kN/m ²)	土石等の高さ(m)	力の大きさのうち最大のもの(kN/m ²)	土石等の高さ(m)	力の大きさのうち最大のもの(kN/m ²)	土石等の高さ(m)		力の大きさのうち最大のもの(kN/m ²)	土石等の高さ(m)	力の大きさのうち最大のもの(kN/m ²)	土石等の高さ(m)	力の大きさのうち最大のもの(kN/m ²)	土石等の高さ(m)	力の大きさのうち最大のもの(kN/m ²)	土石等の高さ(m)
1 ~ 2	164.26	1.00	100.00	1.00	21.96	4.10	16.05	3.00	27 ~ 28	164.18	1.00	100.00	1.00	21.92	4.10	16.05	3.00
2 ~ 3	164.26	1.00	100.00	1.00	21.96	4.10	16.05	3.00	28 ~ 29								
3 ~ 4	161.95	1.00	100.00	1.00	21.56	4.03	16.05	3.00	29 ~ 30	164.88	1.00	100.00	1.00	22.06	4.12	16.05	3.00
4 ~ 5	162.19	1.00	100.00	1.00	21.59	4.04	16.05	3.00	30 ~ 31	164.88	1.00	100.00	1.00	22.06	4.12	16.05	3.00
5 ~ 6	163.15	1.00	100.00	1.00	21.74	4.06	16.05	3.00	31 ~ 32	162.16	1.00	100.00	1.00	21.59	4.03	16.05	3.00
6 ~ 7	163.15	1.00	100.00	1.00	21.74	4.06	16.05	3.00	32 ~ 33								
7 ~ 8	156.89	1.00	100.00	1.00	20.94	3.91	16.05	3.00	33 ~ 34	158.58	1.00	100.00	1.00	21.13	3.95	16.05	3.00
8 ~ 9	158.86	1.00	100.00	1.00	21.16	3.95	16.05	3.00	~								
9 ~ 10	162.98	1.00	100.00	1.00	21.73	4.06	16.05	3.00	~								
10 ~ 11	164.19	1.00	100.00	1.00	21.93	4.10	16.05	3.00	~								
11 ~ 12	165.00	1.00	100.00	1.00	22.08	4.13	16.05	3.00	~								
12 ~ 13	165.00	1.00	100.00	1.00	22.08	4.13	16.05	3.00	~								
13 ~ 14	161.34	1.00	100.00	1.00	21.47	4.01	16.05	3.00	~								
14 ~ 15	162.79	1.00	100.00	1.00	21.68	4.05	16.05	3.00	~								
15 ~ 16	164.58	1.00	100.00	1.00	22.00	4.11	16.05	3.00	~								
16 ~ 17	167.53	1.00	100.00	1.00	22.87	4.27	16.05	3.00	~								
17 ~ 18	167.60	1.00	100.00	1.00	23.76	4.44	16.05	3.00	~								
18 ~ 19	167.91	1.00	100.00	1.00	23.76	4.44	16.05	3.00	~								
19 ~ 20	167.91	1.00	100.00	1.00	23.80	4.45	16.05	3.00	~								
20 ~ 21	167.92	1.00	100.00	1.00	23.80	4.45	16.05	3.00	~								
21 ~ 22	167.92	1.00	100.00	1.00	23.30	4.35	16.05	3.00	~								
22 ~ 23	167.86	1.00	100.00	1.00	23.15	4.33	16.05	3.00	~								
23 ~ 24	165.29	1.00	100.00	1.00	22.14	4.14	16.05	3.00	~								
24 ~ 25	164.41	1.00	100.00	1.00	21.96	4.10	16.05	3.00	~								
25 ~ 26	163.74	1.00	100.00	1.00	21.84	4.08	16.05	3.00	~								
26 ~ 27	164.18	1.00	100.00	1.00	21.92	4.10	16.05	3.00	~								

様式-3(急) 建築物の構造の規制に必要な衝撃に関する事項	自然現象の種類	急傾斜地の崩壊	箇所番号	421-Ⅲ-1009
	告示番号	警戒区域357号 特別警戒区域359号	箇所名	小戸ⅢB
	告示年月日	令和3年6月18日	所在地	栃木県佐野市作原町