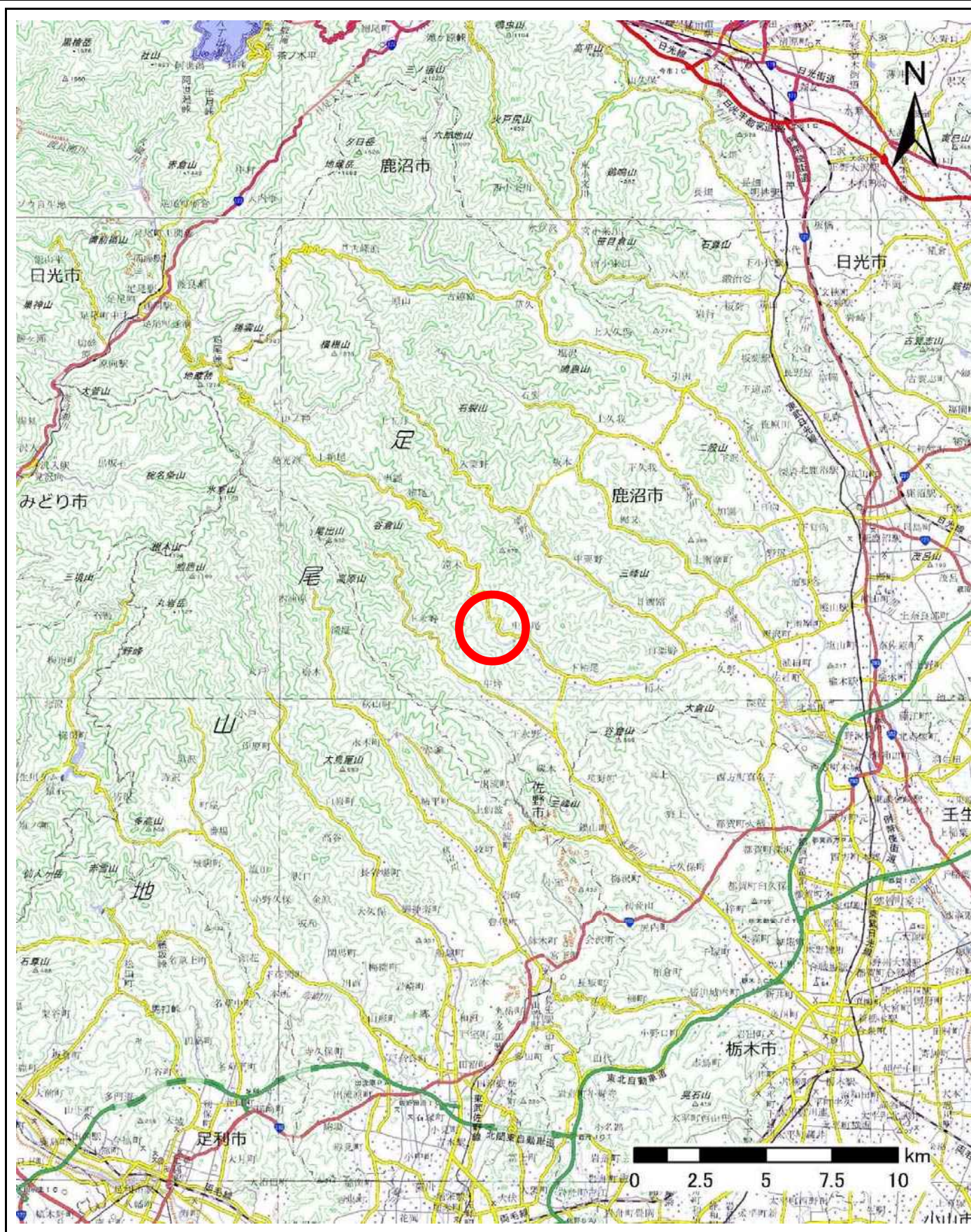
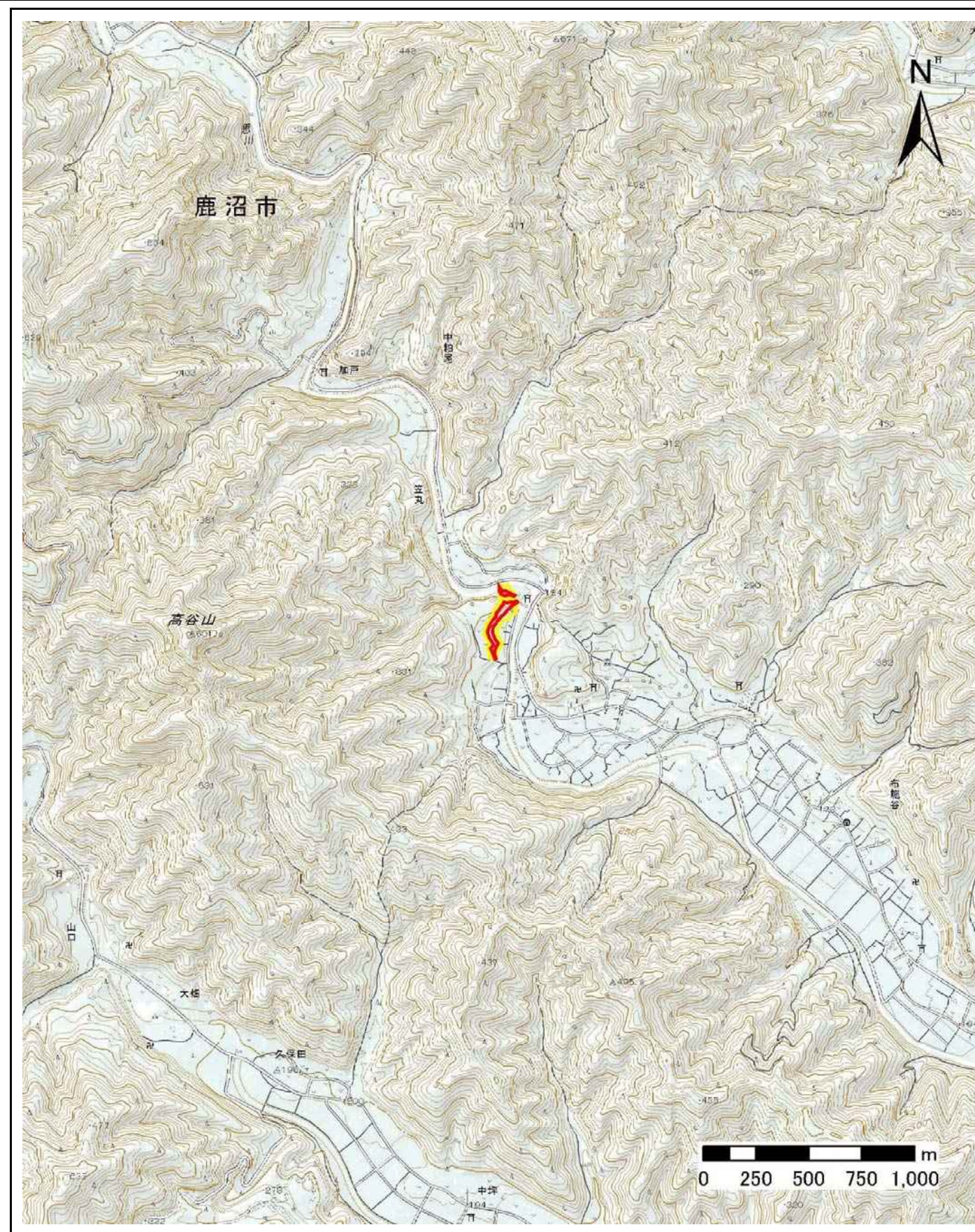


土砂災害警戒区域等の指定の公示に係る図書(その1)



(1/200,000)



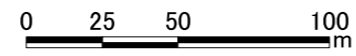
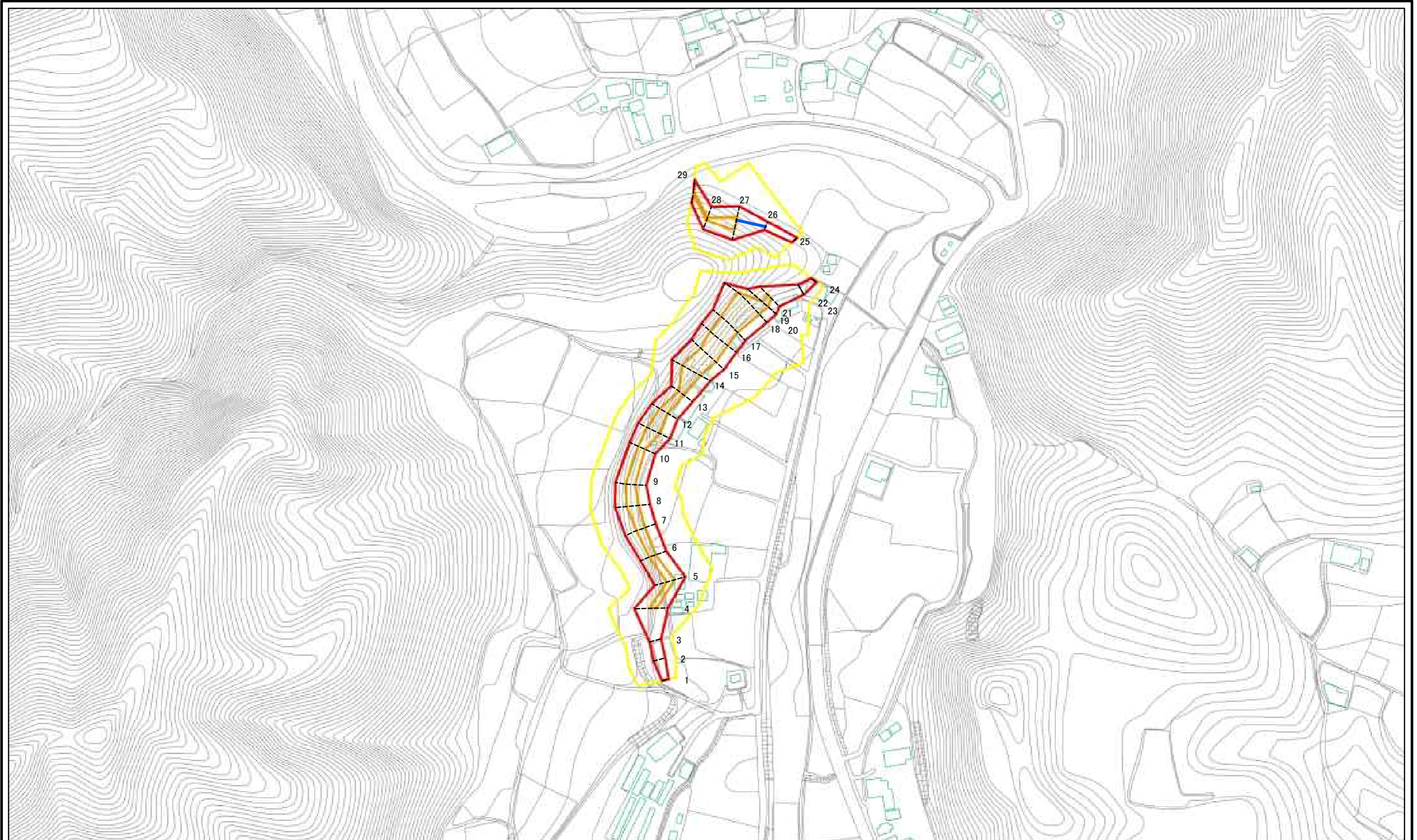
(1/25,000)

様式-1(急)
土砂災害警戒区域・土砂災害特別警戒区域
位置図

自然現象の種類	急傾斜地の崩壊
箇所番号	322-I-1006
箇所名	森B
所在地	鹿沼市中粕尾字森

「この地図は、国土地理院長の承認を得て、同院発行の電子地形図25000及び電子地形図20万を複製したものである。(承認番号 令元情復、第317号)」

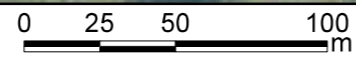
土砂災害警戒区域等の指定の公示に係る図書(その2)



図中の数字は横断測線番号を示す

様式-2(急) 土砂災害警戒区域・土砂災害特別警戒区域 区域図(その1)	土砂災害防止法施行令第二条の基準に該当する区域		N 縮尺 1:2,500	自然現象の種類	急傾斜地の崩壊	箇所番号	322-I-1006
	土砂災害防止法施行令第三条の基準に該当する区域			告示番号		箇所名	森B
	それ以外の区域			告示年月日		所在地	鹿沼市中柏尾字森

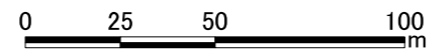
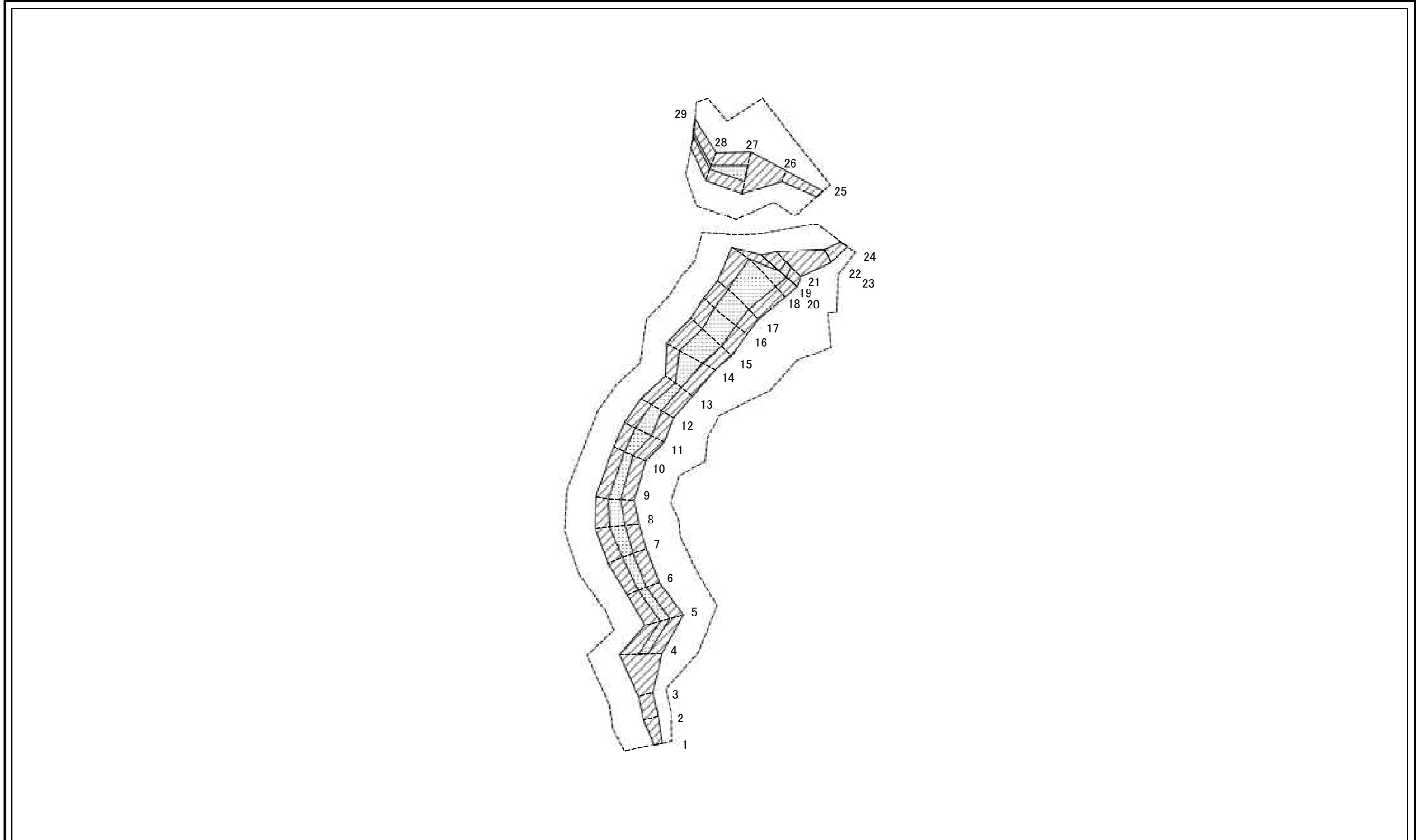
参考資料



図中の数字は横断測線番号を示す

参考資料	土砂災害防止法施行令第二条の基準に該当する区域		N 縮尺 1:2,500	自然現象の種類	急傾斜地の崩壊	箇所番号	322-I-1006
	土砂災害防止法施行令第三条の基準に該当する区域			告示番号		箇所名	森B
	土砂等の(移動)高さが1m以下の場合、土砂等の移動による力が100kN/m ² を超える区域			告示年月日		所在地	鹿沼市中柏尾字森
	土砂等の堆積の高さが3mを超える区域						
	それ以外の区域						

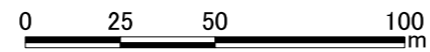
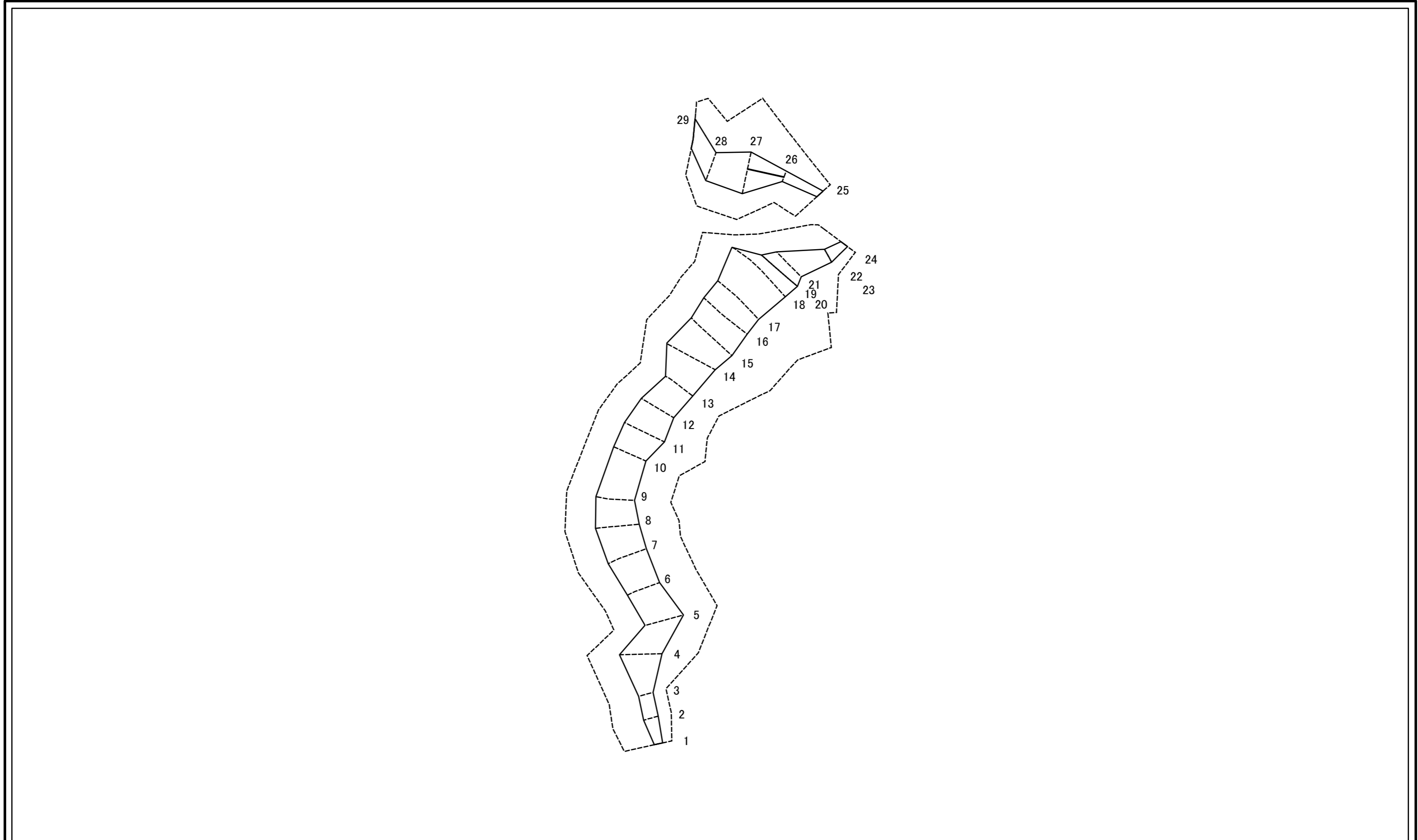
土砂災害警戒区域等の指定の公示に係る図書(その2-2)



図中の数字は横断測線番号を示す

様式-2-2(急) 土砂災害特別警戒区域の区域区分図 (急傾斜地の崩壊に伴う土石等の移動により 建築物の地上部に作用すると想定される力)	土砂災害防止法施行令第二条の基準に該当する区域		N 縮尺 1:2,000	自然現象の種類	急傾斜地の崩壊	箇所番号	322-I-1006
	土砂災害防止法施行令第三条の基準に該当する区域			告示番号		箇所名	森B
	それ以外の区域			告示年月日		所在地	鹿沼市中粕尾字森

土砂災害警戒区域等の指定の公示に係る図書(その2-3)



図中の数字は横断測線番号を示す

様式-2-3(急) 土砂災害特別警戒区域の区域区分図 (急傾斜地の崩壊に伴う土石等の堆積により 建築物の地上部に作用すると想定される力)	土砂災害防止法施行令第二条の基準に該当する区域		N 縮尺 1:2,000	自然現象の種類	急傾斜地の崩壊	箇所番号	322-I-1006
	土砂災害防止法施行令第三条の基準に該当する区域			告示番号		箇所名	森B
	それ以外の区域			告示年月日		所在地	鹿沼市中柏尾宇森

土砂災害警戒区域等の指定の公示に係る図書(その3)

横断測線の区間	土石等の移動により建築物の地上部に作用すると想定される力				土石等の堆積により建築物の地上部に作用すると想定される力				横断測線の区間	土石等の移動により建築物の地上部に作用すると想定される力				土石等の堆積により建築物の地上部に作用すると想定される力			
	土石等の(移動)高さが1m以下の場合、土石等の移動による力が100kN/m ² を超える区域		それ以外の区域		土石等の堆積の高さが3mを超える区域		それ以外の区域			土石等の(移動)高さが1m以下の場合、土石等の移動による力が100kN/m ² を超える区域		それ以外の区域		土石等の堆積の高さが3mを超える区域		それ以外の区域	
	力の大きさのうち最大のもの(kN/m ²)	土石等の高さ(m)	力の大きさのうち最大のもの(kN/m ²)	土石等の高さ(m)	力の大きさのうち最大のもの(kN/m ²)	土石等の高さ(m)	力の大きさのうち最大のもの(kN/m ²)	土石等の高さ(m)		力の大きさのうち最大のもの(kN/m ²)	土石等の高さ(m)	力の大きさのうち最大のもの(kN/m ²)	土石等の高さ(m)	力の大きさのうち最大のもの(kN/m ²)	土石等の高さ(m)	力の大きさのうち最大のもの(kN/m ²)	土石等の高さ(m)
1 ~ 2	-	-	72.87	1.00	-	-	9.17	1.71	27 ~ 28	128.50	1.00	100.00	1.00	-	-	16.05	3.00
2 ~ 3	-	-	74.10	1.00	-	-	9.20	1.72	28 ~ 29	108.43	1.00	100.00	1.00	-	-	13.12	2.45
3 ~ 4	-	-	100.00	1.00	-	-	10.68	1.99	~								
4 ~ 5	113.53	1.00	100.00	1.00	-	-	11.02	2.06	~								
5 ~ 6	116.81	1.00	100.00	1.00	-	-	14.13	2.64	~								
6 ~ 7	116.81	1.00	100.00	1.00	-	-	14.13	2.64	~								
7 ~ 8	121.45	1.00	100.00	1.00	-	-	12.23	2.29	~								
8 ~ 9	121.45	1.00	100.00	1.00	-	-	12.23	2.29	~								
9 ~ 10	119.31	1.00	100.00	1.00	-	-	12.56	2.35	~								
10 ~ 11	129.33	1.00	100.00	1.00	-	-	13.07	2.44	~								
11 ~ 12	129.33	1.00	100.00	1.00	-	-	13.51	2.52	~								
12 ~ 13	121.73	1.00	100.00	1.00	-	-	13.51	2.52	~								
13 ~ 14	131.25	1.00	100.00	1.00	-	-	12.17	2.27	~								
14 ~ 15	131.25	1.00	100.00	1.00	-	-	12.16	2.27	~								
15 ~ 16	133.02	1.00	100.00	1.00	-	-	13.91	2.60	~								
16 ~ 17	136.61	1.00	100.00	1.00	-	-	14.26	2.66	~								
17 ~ 18	136.61	1.00	100.00	1.00	-	-	14.26	2.66	~								
18 ~ 19	127.54	1.00	100.00	1.00	-	-	13.04	2.44	~								
19 ~ 20	-	-	-	-	-	-	-	-	~								
20 ~ 21	112.90	1.00	100.00	1.00	-	-	15.47	2.89	~								
21 ~ 22	-	-	100.00	1.00	-	-	15.47	2.89	~								
22 ~ 23	-	-	-	-	-	-	-	-	~								
23 ~ 24	-	-	73.90	1.00	-	-	10.01	1.87	~								
~									~								
25 ~ 26	-	-	58.47	1.00	-	-	16.05	3.00	~								
26 ~ 27	-	-	100.00	1.00	17.25	3.22	16.05	3.00	~								

様式-3(急) 建築物の構造の規制に必要な 衝撃に関する事項	自然現象の種類	急傾斜地の崩壊	箇所番号	322-I-1006
	告示番号		箇所名	森B
	告示年月日		所在地	鹿沼市中粕尾字森