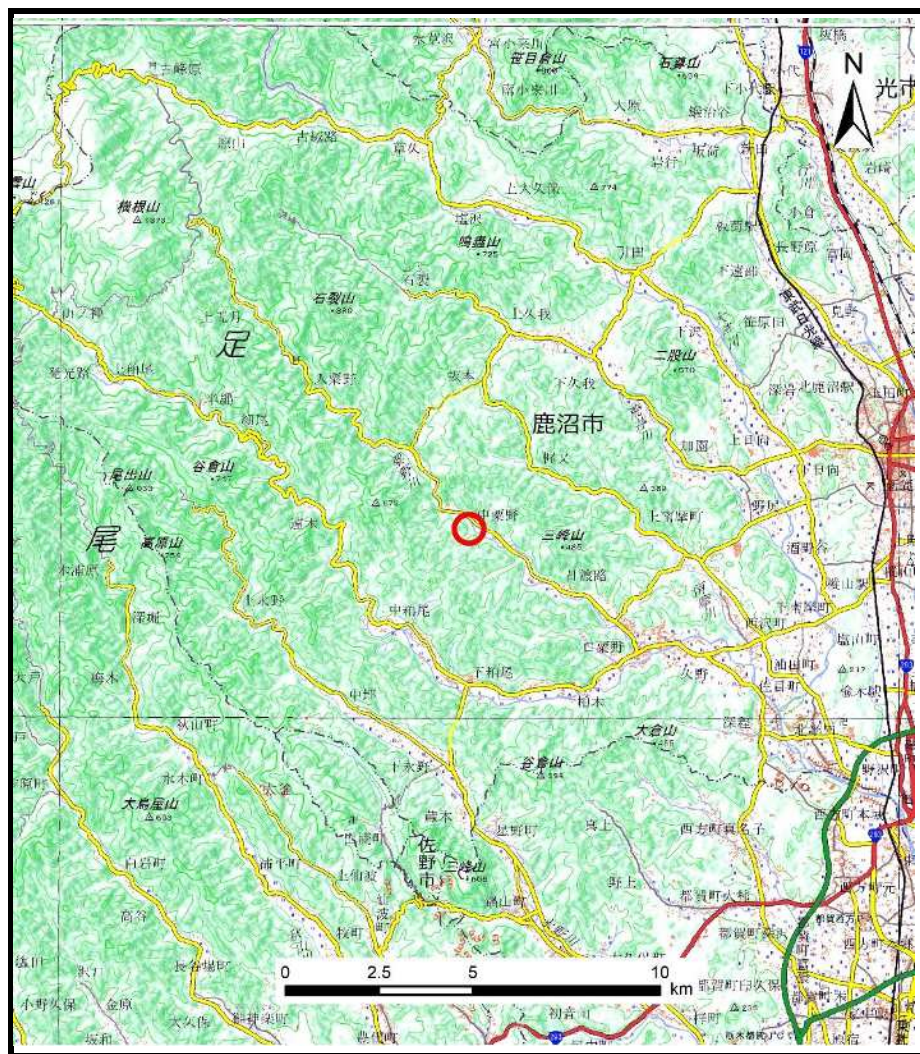
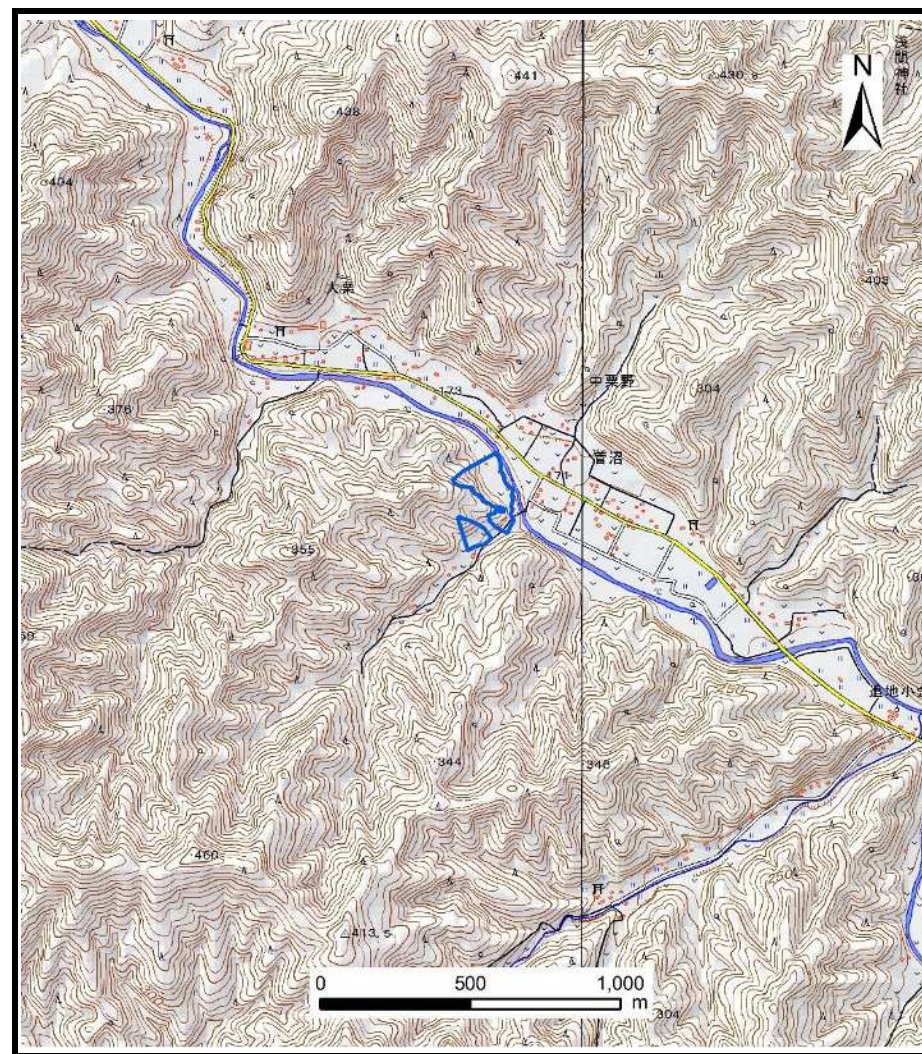


土砂災害警戒区域等の指定の公示に係る図書（その1）



(1/200,000)

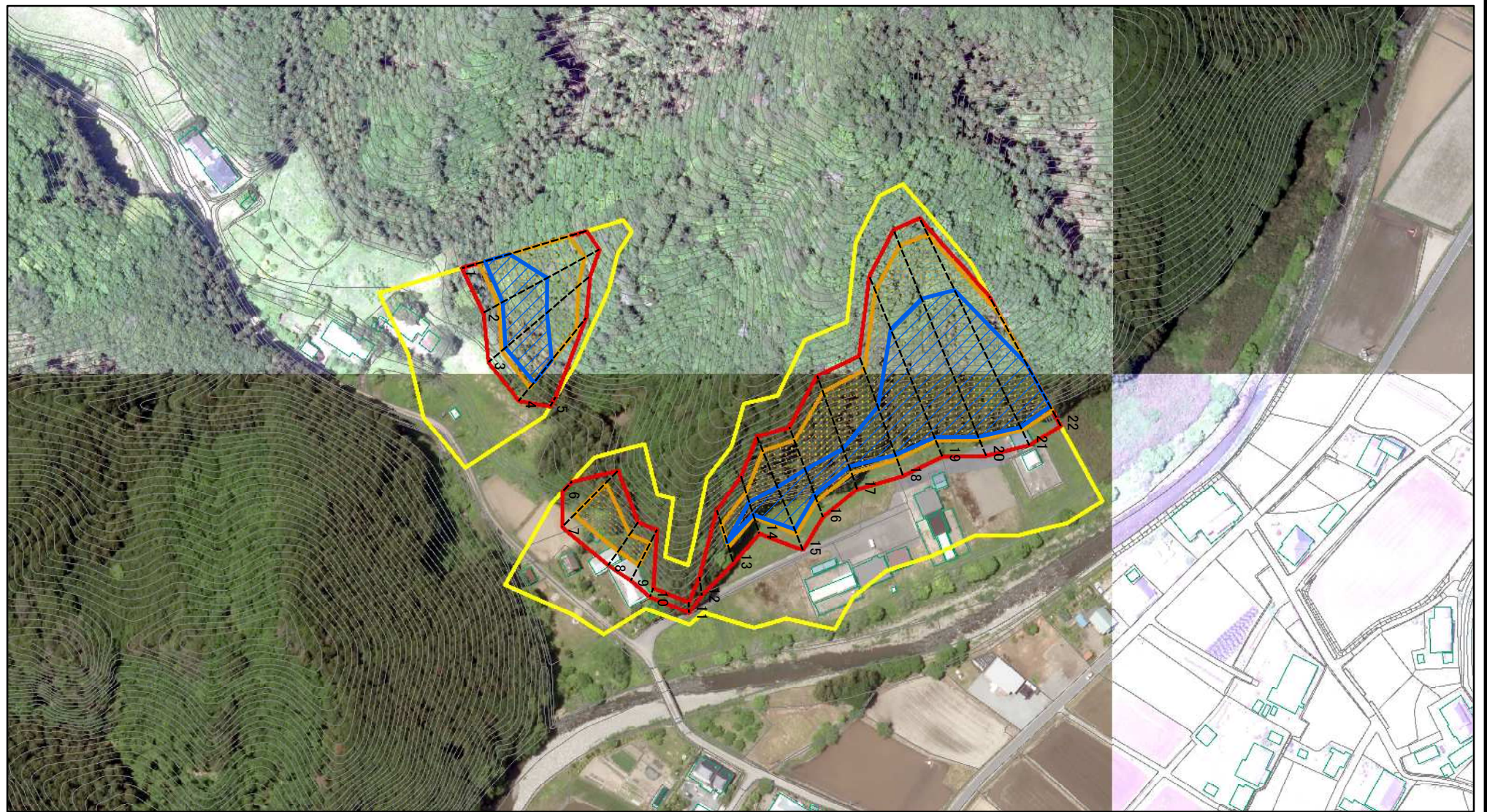


(1/25,000)

様式-1(急)
土砂災害警戒区域・土砂災害特別警戒区域 位置図

自然現象の種類	急傾斜地の崩壊
箇所番号	322-II-1043
箇所名	菅沼ⅡE
所在地	栃木県鹿沼市中栗野

土砂災害警戒区域等の指定の公示に係る図書(その2)

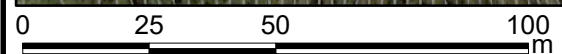
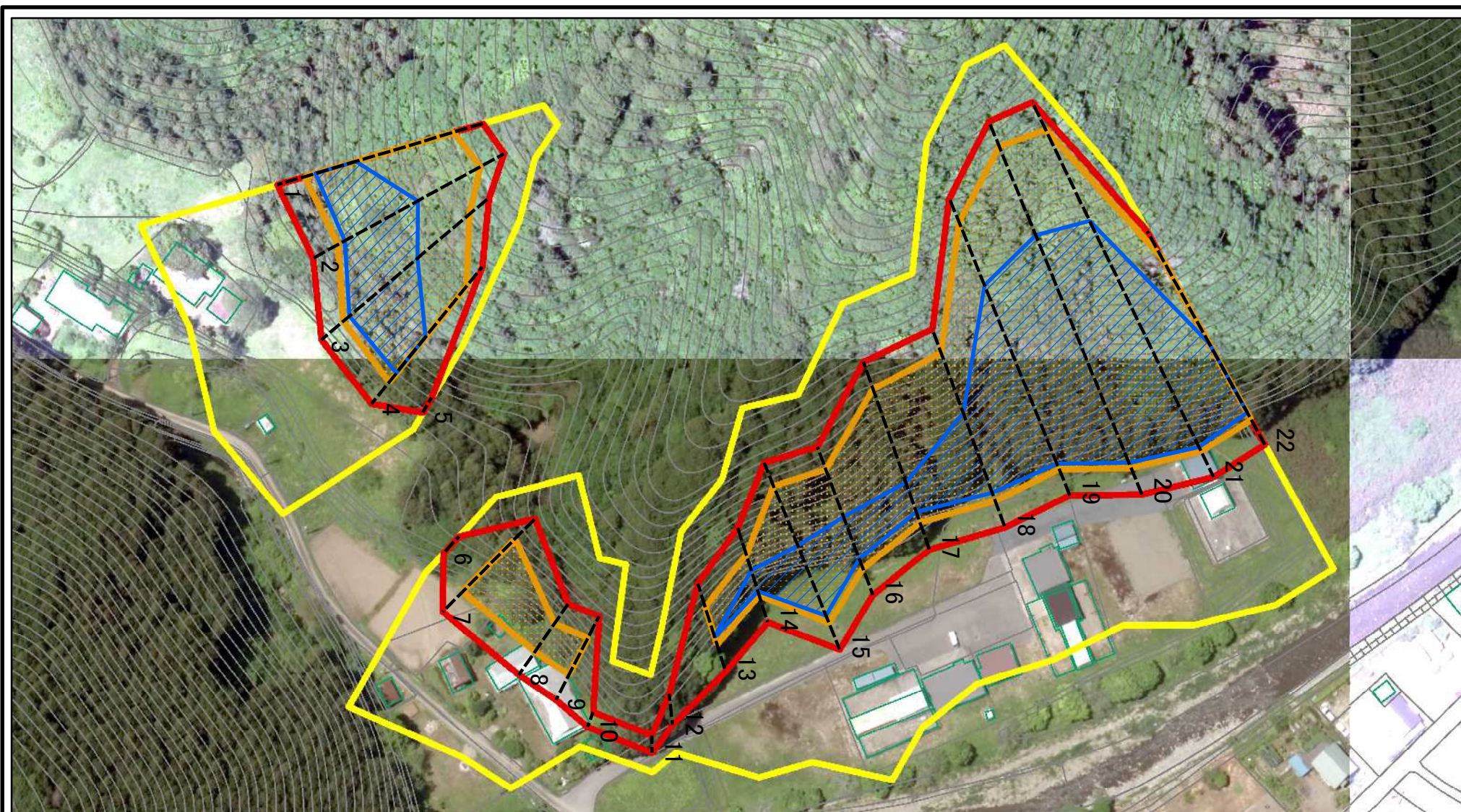


0 25 50 100
m

図中の数字は横断測線番号を示す

様式-2(急) 土砂災害警戒区域・土砂災害特別警戒区域 区域図(その1)	土砂災害防止法施行令第二条の基準に該当する区域		 縮尺 1:2,500	自然現象の種類	急傾斜地の崩壊	箇所番号	322-II-1043
	土砂災害防止法施行令第三条の基準に該当する区域			告示番号		箇所名	菅沼ⅡE
	土砂等の(移動)高さが1m以下の場合、土砂等の移動による力が100kN/mを超える区域			告示年月日		所在地	栃木県鹿沼市中粟野
	土砂等の堆積の高さが3mを超える区域						
	それ以外の区域						

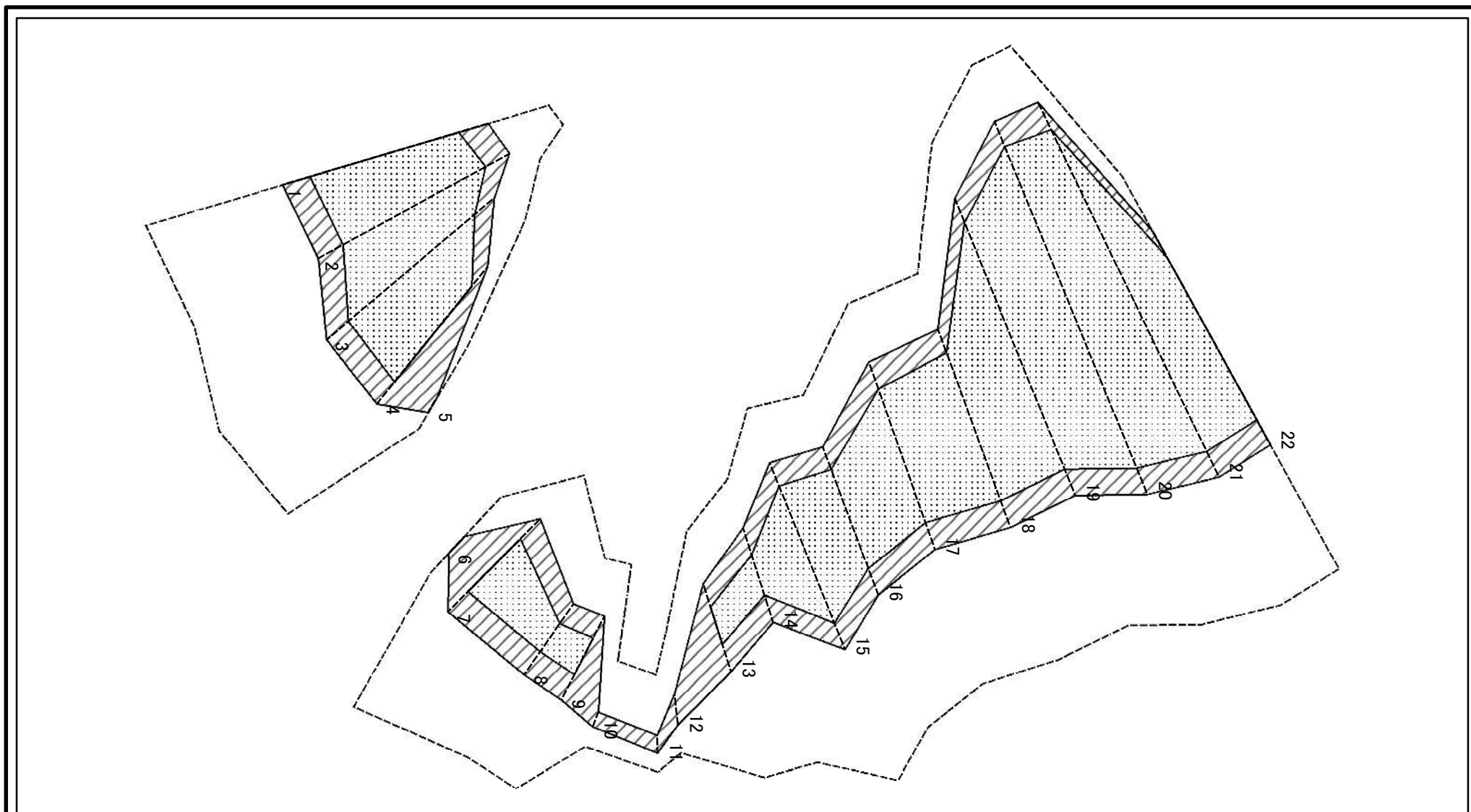
土砂災害警戒区域等の指定の公示に係る図書(その2-1)



図中の数字は横断測線番号を示す

様式-2-1(急) 土砂災害警戒区域・土砂災害特別警戒区域 区域図(その2)	土砂災害防止法施行令第二条の基準に該当する区域		自然現象の種類 急傾斜地の崩壊	箇所番号	322-II-1043
	土砂災害防止法施行令第三条の基準に該当する区域			告示番号 告示年月日	箇所名
	土砂等の(移動)高さが1m以下の場合、土砂等の移動による力が100kN/m ² を超える区域		縮尺 1:1,500		所在地
	土砂等の堆積の高さが3mを超える区域			それ以外の区域	

土砂災害警戒区域等の指定の公示に係る図書(その2-2)



図中の数字は横断測線番号を示す

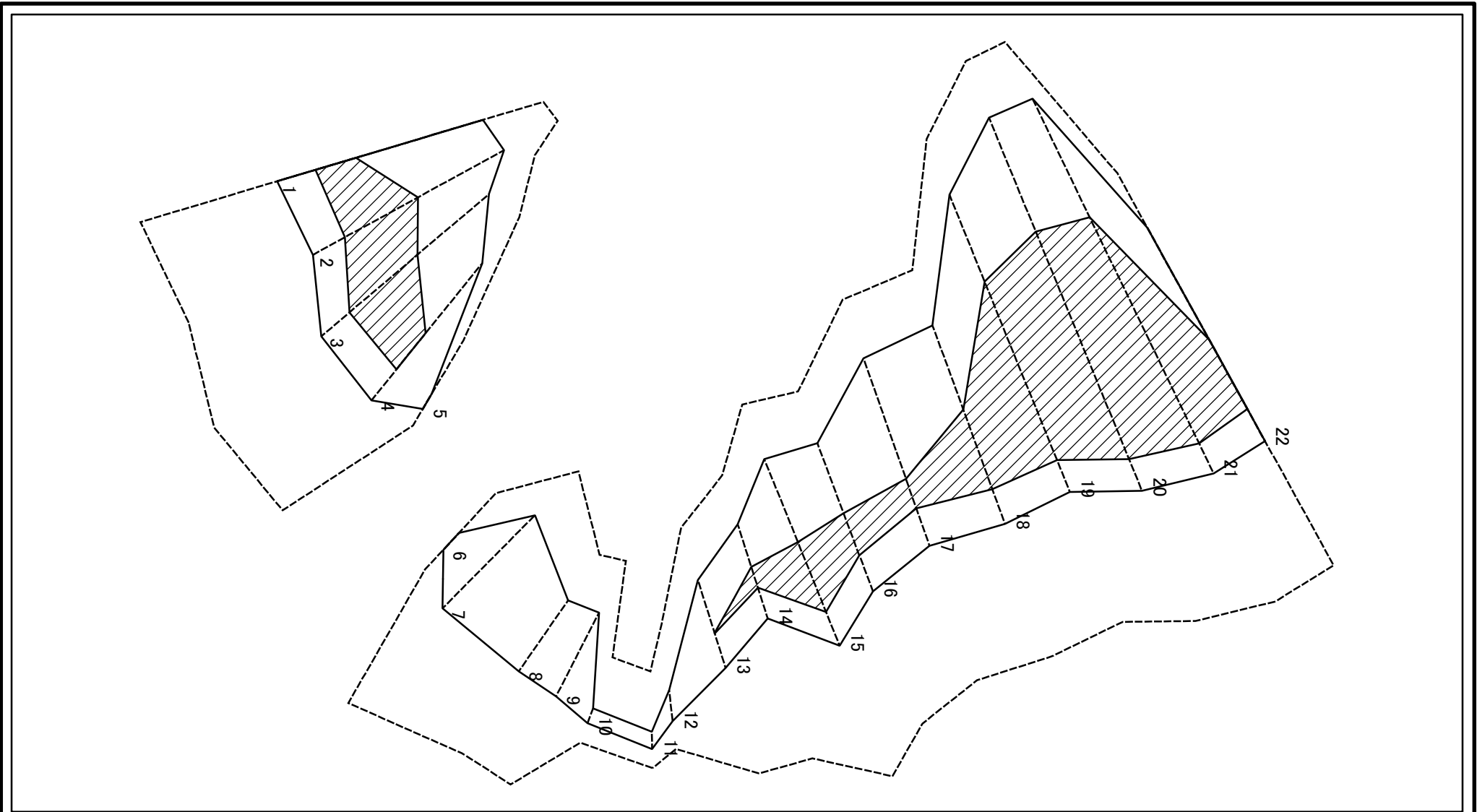
様式-2-2(急)
土砂災害特別警戒区域の区域区分図
(急傾斜地の崩壊に伴う土石等の移動により
建築物の地上部に作用すると想定される力)

土砂災害防止法施行令第二条の基準に該当する区域	
土砂災害防止法施行令第三条の基準に該当する区域	
それ以外の区域	

	縮尺
	1:1,500

自然現象の種類	急傾斜地の崩壊	箇所番号	322-II-1043
告示番号		箇所名	菅沼ⅡE
告示年月日		所在地	栃木県鹿沼市中粟野

土砂災害警戒区域等の指定の公示に係る図書(その2-3)



図中の数字は横断測線番号を示す

様式-2-3(急)
土砂災害特別警戒区域の区域区分図
(急傾斜地の崩壊に伴う土石等の堆積により
建築物の地上部に作用すると想定される力)

土砂災害防止法施行令第二条の基準に該当する区域		縮尺 1:1,500	自然現象の種類	急傾斜地の崩壊	箇所番号	322-II-1043
土砂災害防止法施行令第三条の基準に該当する区域			告示番号		箇所名	菅沼ⅡE
それ以外の区域			告示年月日		所在地	栃木県鹿沼市中粟野

土砂災害警戒区域等の指定の公示に係る図書(その3)(案)

(1/1)

横断測線の区間	土石等の移動により建築物の地上部に作用すると想定される力				土石等の堆積により建築物の地上部に作用すると想定される力				横断測線の区間	土石等の移動により建築物の地上部に作用すると想定される力				土石等の堆積により建築物の地上部に作用すると想定される力			
	土石等の(移動)高さが1m以下の場合、土石等の移動による力が100kN/m ² を超える区域		それ以外の区域		土石等の堆積の高さが3mを超える区域		それ以外の区域			土石等の(移動)高さが1m以下の場合、土石等の移動による力が100kN/m ² を超える区域		それ以外の区域		土石等の堆積の高さが3mを超える区域		それ以外の区域	
	力の大きさのうち最大のもの (kN/m ²)	土石等の高さ (m)	力の大きさのうち最大のもの (kN/m ²)	土石等の高さ (m)	力の大きさのうち最大のもの (kN/m ²)	土石等の高さ (m)	力の大きさのうち最大のもの (kN/m ²)	土石等の高さ (m)		力の大きさのうち最大のもの (kN/m ²)	土石等の高さ (m)	力の大きさのうち最大のもの (kN/m ²)	土石等の高さ (m)	力の大きさのうち最大のもの (kN/m ²)	土石等の高さ (m)	力の大きさのうち最大のもの (kN/m ²)	土石等の高さ (m)
1 ~ 2	156.33	1.00	100.00	1.00	18.88	3.60	15.73	3.00	~								
2 ~ 3	159.61	1.00	100.00	1.00	19.27	3.67	15.73	3.00	~								
3 ~ 4	159.61	1.00	100.00	1.00	19.27	3.67	15.73	3.00	~								
4 ~ 5	-	-	100.00	1.00	-	-	15.73	3.00	~								
6 ~ 7	-	-	100.00	1.00	-	-	13.83	2.64	~								
7 ~ 8	140.88	1.00	100.00	1.00	-	-	13.83	2.64	~								
8 ~ 9	132.61	1.00	100.00	1.00	-	-	13.68	2.61	~								
9 ~ 10	-	-	100.00	1.00	-	-	12.96	2.47	~								
10 ~ 11	-	-	59.34	1.00	-	-	10.39	1.98	~								
11 ~ 12	-	-	71.82	1.00	-	-	9.26	1.77	~								
12 ~ 13	-	-	100.00	1.00	-	-	15.73	3.00	~								
13 ~ 14	133.05	1.00	100.00	1.00	19.41	3.70	15.73	3.00	~								
14 ~ 15	160.67	1.00	100.00	1.00	19.66	3.75	15.73	3.00	~								
15 ~ 16	160.67	1.00	100.00	1.00	19.66	3.75	15.73	3.00	~								
16 ~ 17	158.00	1.00	100.00	1.00	18.28	3.49	15.73	3.00	~								
17 ~ 18	161.41	1.00	100.00	1.00	19.65	3.75	15.73	3.00	~								
18 ~ 19	162.30	1.00	100.00	1.00	21.25	4.05	15.73	3.00	~								
19 ~ 20	162.30	1.00	100.00	1.00	21.25	4.05	15.73	3.00	~								
20 ~ 21	159.53	1.00	100.00	1.00	20.83	3.97	15.73	3.00	~								
21 ~ 22	154.10	1.00	100.00	1.00	20.23	3.86	15.73	3.00	~								
~									~								
~									~								
~									~								
~									~								
~									~								

様式-3(急) 建築物の構造の規制に必要な衝撃に関する事項	自然現象の種類	急傾斜地の崩壊	箇所番号	322-II-1043
	告示番号		箇所名	菅沼ⅡE
	告示年月日		所在地	栃木県鹿沼市中栗野