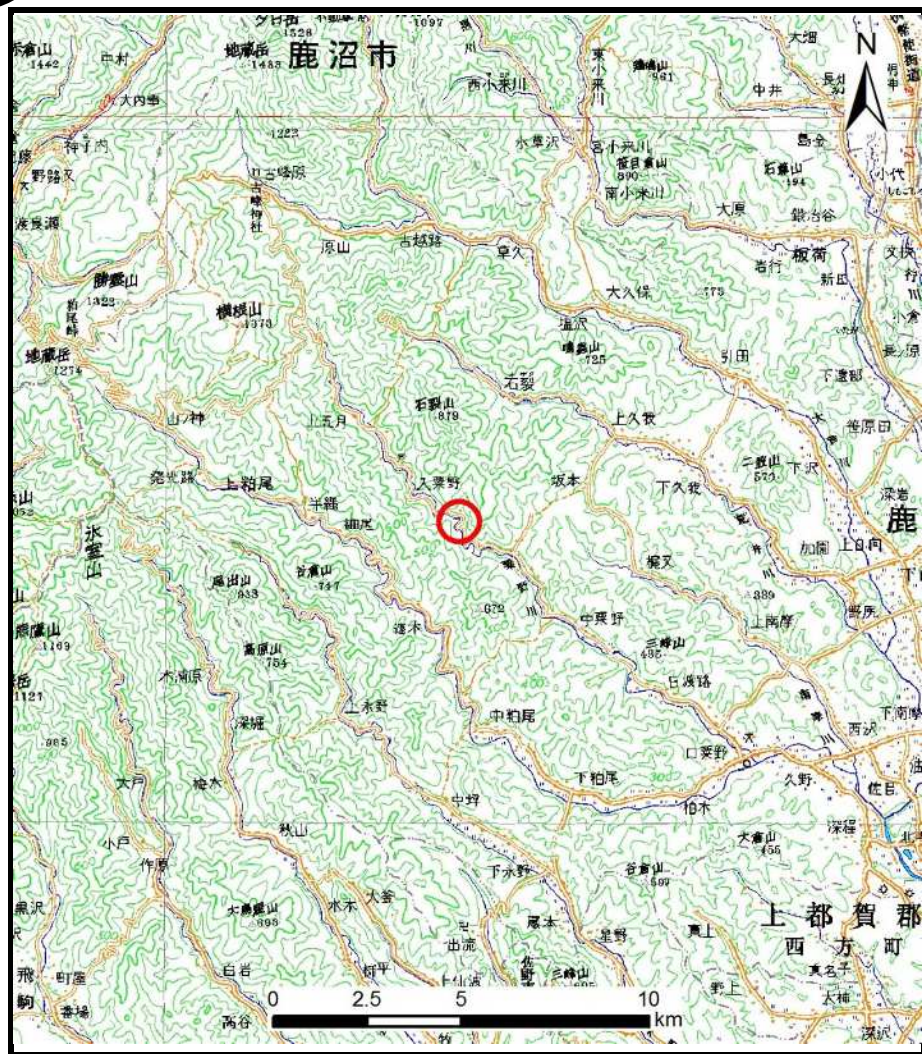
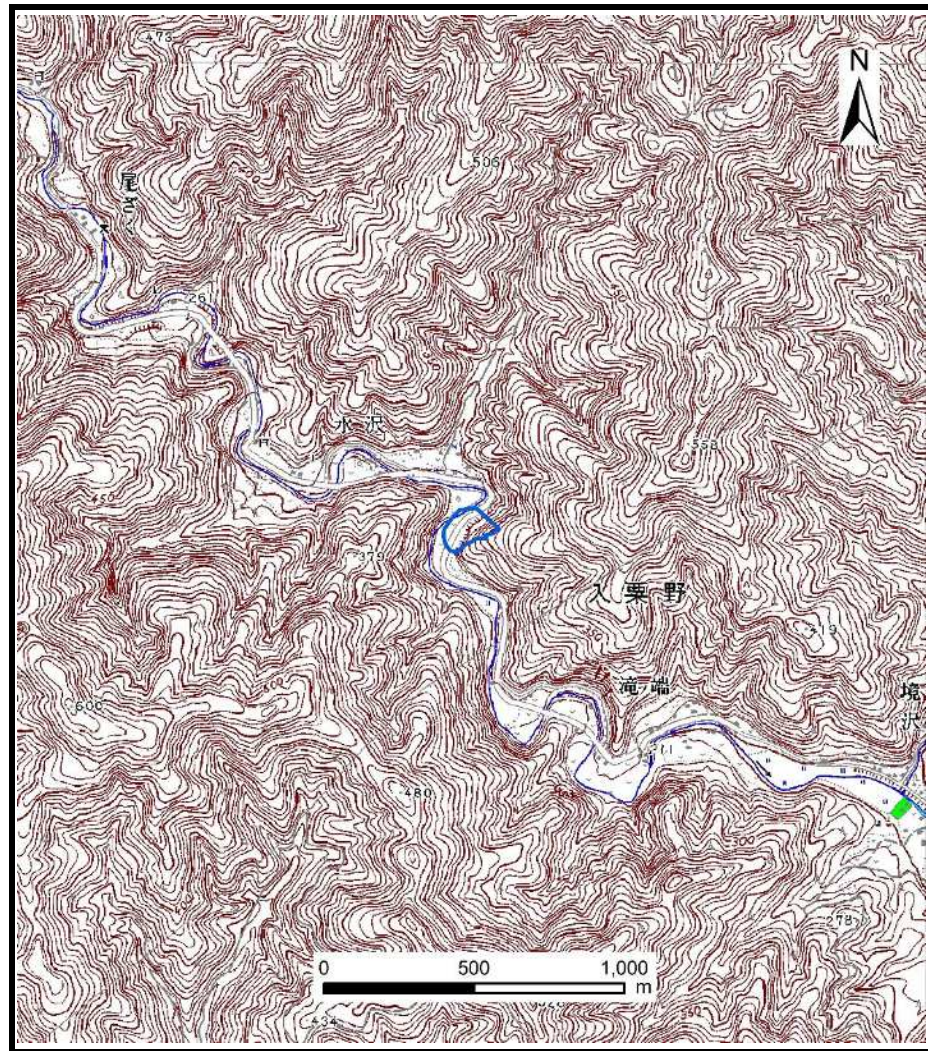


土砂災害警戒区域等の指定の公示に係る図書（その1）



(1/200,000)



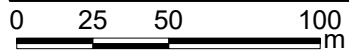
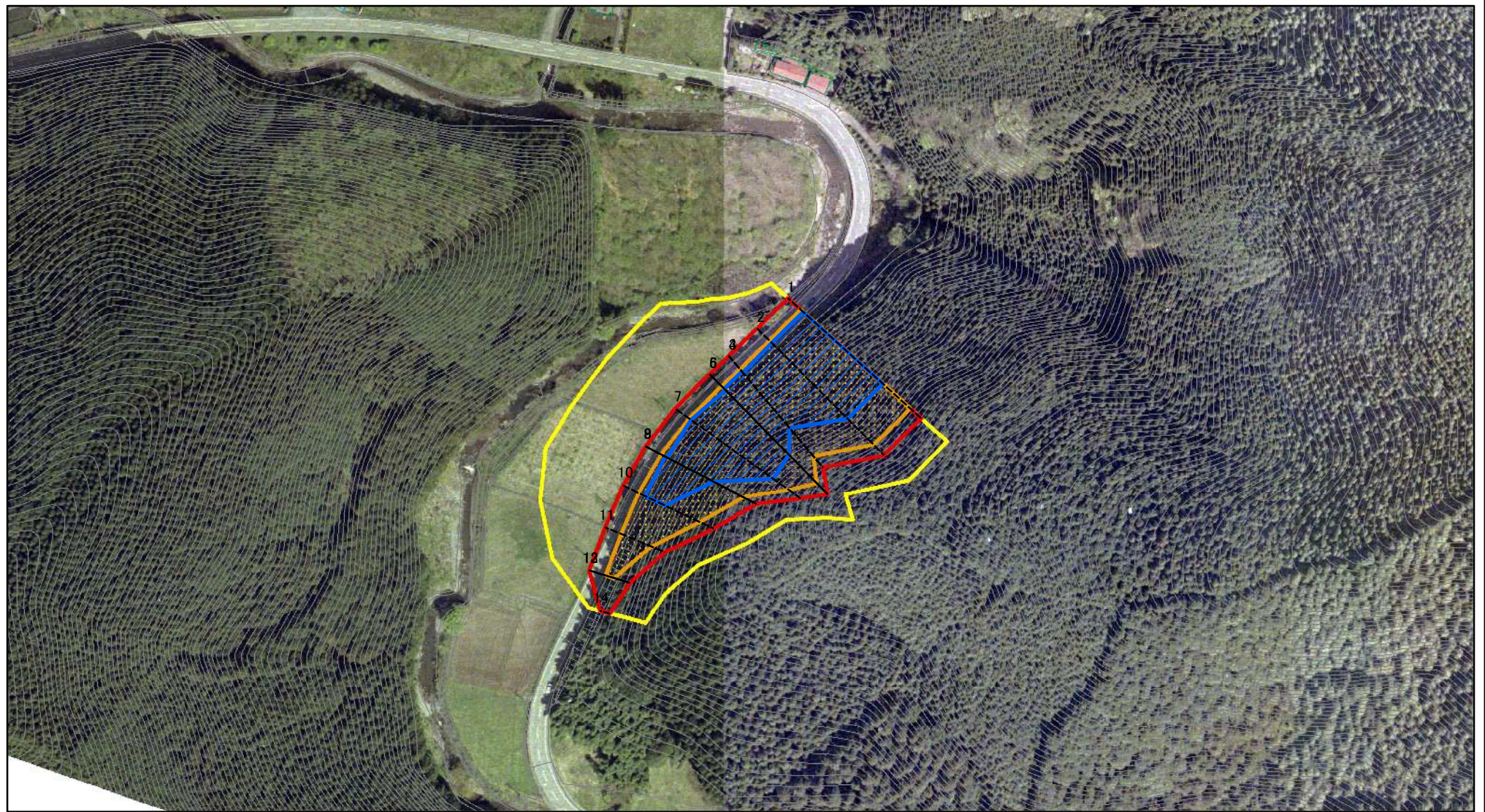
(1/25,000)

様式-1(急)
土砂災害警戒区域・土砂災害特別警戒区域 位置図

自然現象の種類	急傾斜地の崩壊
箇所番号	322-Ⅲ-1021
箇所名	滝ノ端ⅢC
所在地	栃木県鹿沼市入栗野

この地図は、国土地理院長の承認を得て、同院発行の20万分の1・2万5千分の1の地形図を複製したものである。(認証番号 令元情復 第315号)

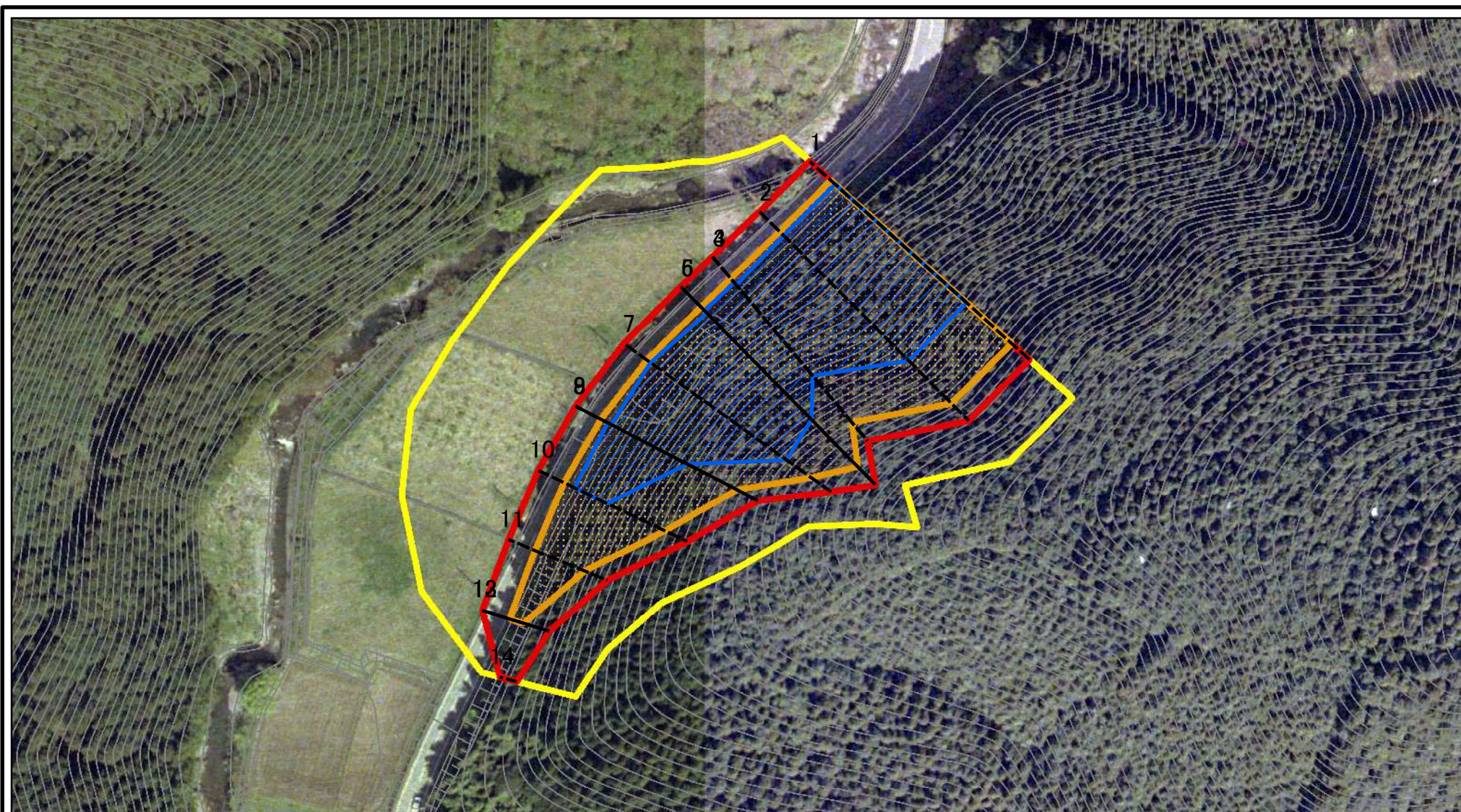
土砂災害警戒区域等の指定の公示に係る図書(その2)



図中の数字は横断測線番号を示す

様式-2(急) 土砂災害警戒区域・土砂災害特別警戒区域 区域図(その1)	土砂災害防止法施行令第二条の基準に該当する区域		N 縮尺 1:2,500	自然現象の種類	急傾斜地の崩壊	箇所番号	322-III-1021
	土砂災害防止法施行令第三条の基準に該当する区域			告示番号		箇所名	滝ノ端ⅢC
	土砂等の(移動)高さが1m以下の場合、土砂等の移動による力が100kN/mを超える区域			告示年月日		所在地	栃木県鹿沼市入粟野
	土砂等の堆積の高さが3mを超える区域						
それ以外の区域							

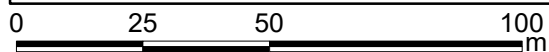
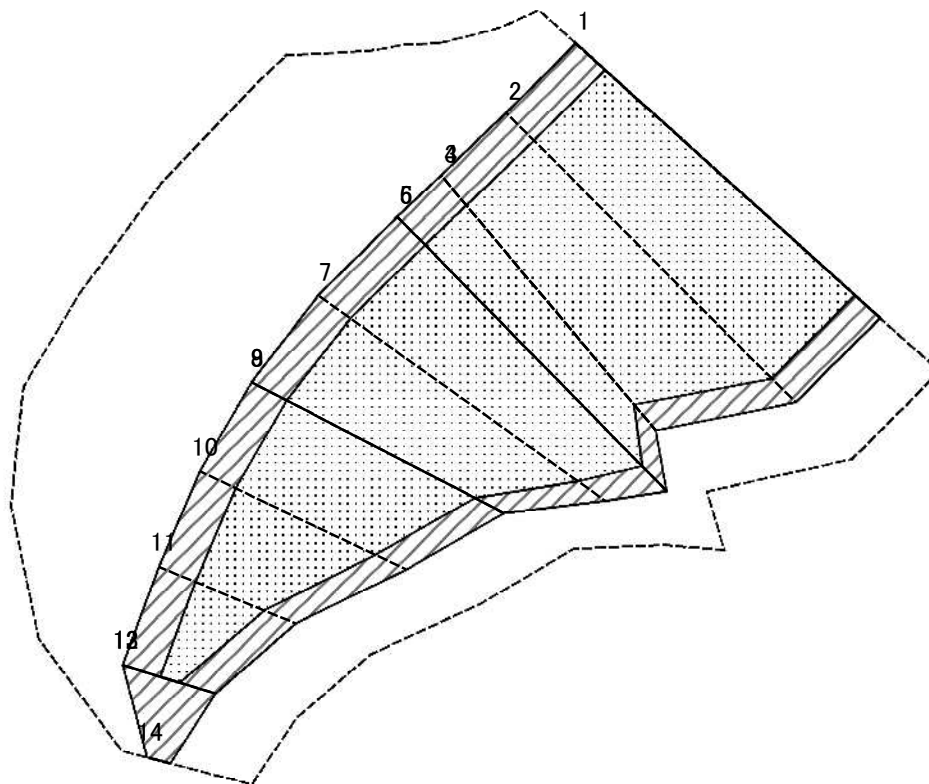
土砂災害警戒区域等の指定の公示に係る図書(その2-1)



図中の数字は横断測線番号を示す

様式-2-1(急) 土砂災害警戒区域・土砂災害特別警戒区域 区域図(その2)	土砂災害防止法施行令第二条の基準に該当する区域		N 縮尺 1:1,500	自然現象の種類	急傾斜地の崩壊	箇所番号	322-Ⅲ-1021
	土砂災害防止法施行令第三条の基準に該当する区域			告示番号		箇所名	滝ノ端ⅢC
	土砂等の(移動)高さが1m以下の場合、土砂等の移動による力が100kN/m ² を超える区域			告示年月日		所在地	栃木県鹿沼市入粟野
	土砂等の堆積の高さが3mを超える区域						
それ以外の区域							

土砂災害警戒区域等の指定の公示に係る図書(その2-2)



図中の数字は横断測線番号を示す

様式-2-2(急)
土砂災害特別警戒区域の区域区分図
(急傾斜地の崩壊に伴う土石等の移動により
建築物の地上部に作用すると想定される力)

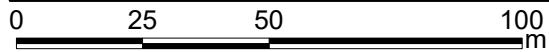
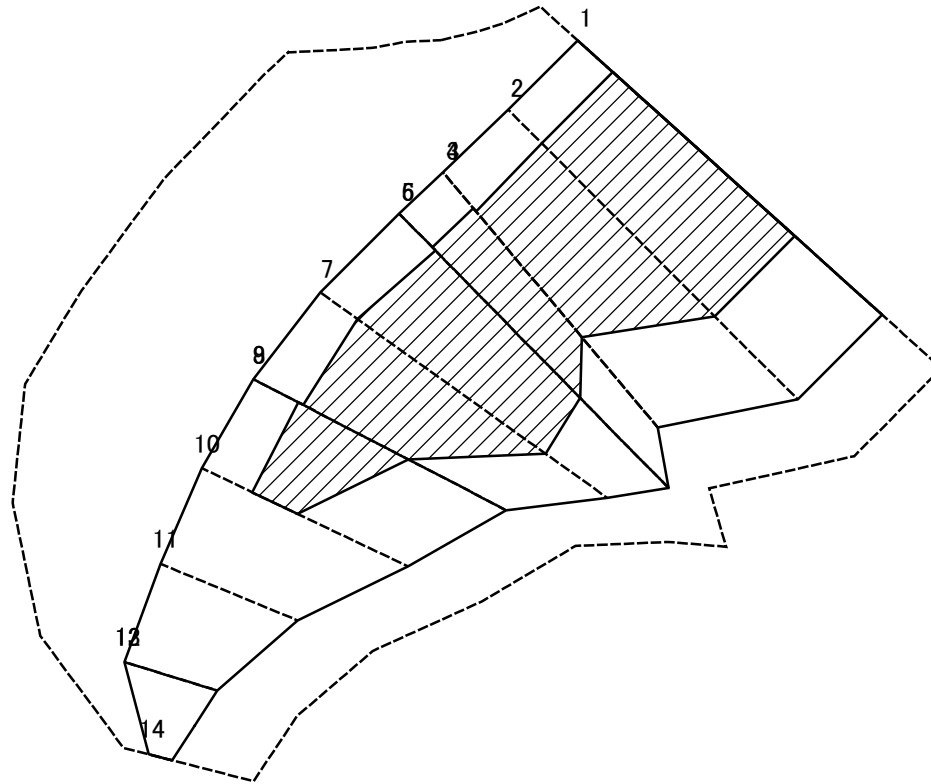
土砂災害防止法施行令第二条の基準に該当する区域	
土砂災害防止法施行令第三条の基準に該当する区域	
それ以外の区域	

縮尺
1:1,500

自然現象の種類	急傾斜地の崩壊
告示番号	
告示年月日	

箇所番号	322-Ⅲ-1021
箇所名	滝ノ端ⅢC
所在地	栃木県鹿沼市入粟野

土砂災害警戒区域等の指定の公示に係る図書(その2-3)



図中の数字は横断測線番号を示す

様式-2-3(急)
土砂災害特別警戒区域の区域区分図
(急傾斜地の崩壊に伴う土石等の堆積により
建築物の地上部に作用すると想定される力)

土砂災害防止法施行令第二条の基準に該当する区域



自然現象
の種類

急傾斜地の崩壊

箇所番号

322-Ⅲ-1021

土砂災害防止法
施行令第三条の
基準に該当する
区域

土石等の堆積の高さが3mを超える区域



縮尺

告示番号

箇所名

滝ノ端ⅢC

それ以外の区域



1:1,500

告示年月日

所在地

栃木県鹿沼市入粟野

土砂災害警戒区域等の指定の公示に係る図書(その3)(案)

(1/1)

横断測線の区間	土石等の移動により建築物の地上部に作用すると想定される力				土石等の堆積により建築物の地上部に作用すると想定される力			
	土石等の(移動)高さが1m以下の場合、土石等の移動による力が100kN/m ² を超える区域		それ以外の区域		土石等の堆積の高さが3mを超える区域		それ以外の区域	
	力の大きさのうち最大のもの (kN/m ²)	土石等の高さ (m)	力の大きさのうち最大のもの (kN/m ²)	土石等の高さ (m)	力の大きさのうち最大のもの (kN/m ²)	土石等の高さ (m)	力の大きさのうち最大のもの (kN/m ²)	土石等の高さ (m)
1 ~ 2	166.32	1.00	100.00	1.00	22.17	4.23	15.73	3.00
2 ~ 3	166.32	1.00	100.00	1.00	22.17	4.23	15.73	3.00
3 ~ 4								
4 ~ 5	164.89	1.00	100.00	1.00	22.15	4.22	15.73	3.00
5 ~ 6								
6 ~ 7	165.73	1.00	100.00	1.00	23.62	4.50	15.73	3.00
7 ~ 8	165.73	1.00	100.00	1.00	23.62	4.50	15.73	3.00
8 ~ 9								
9 ~ 10	164.06	1.00	100.00	1.00	20.65	3.94	15.73	3.00
10 ~ 11	156.38	1.00	100.00	1.00	-	-	15.73	3.00
11 ~ 12	139.21	1.00	100.00	1.00	-	-	12.90	2.46
12 ~ 13								
13 ~ 14	-	-	100.00	1.00	-	-	11.33	2.16
~								
~								
~								
~								
~								
~								
~								
~								
~								
~								
~								
~								
~								
~								
~								
~								
~								
~								

様式-3(急) 建築物の構造の規制に必要な衝撃に関する事項	自然現象の種類	急傾斜地の崩壊	箇所番号	322-Ⅲ-1021
	告示番号		箇所名	滝ノ端ⅢC
	告示年月日		所在地	栃木県鹿沼市入粟野