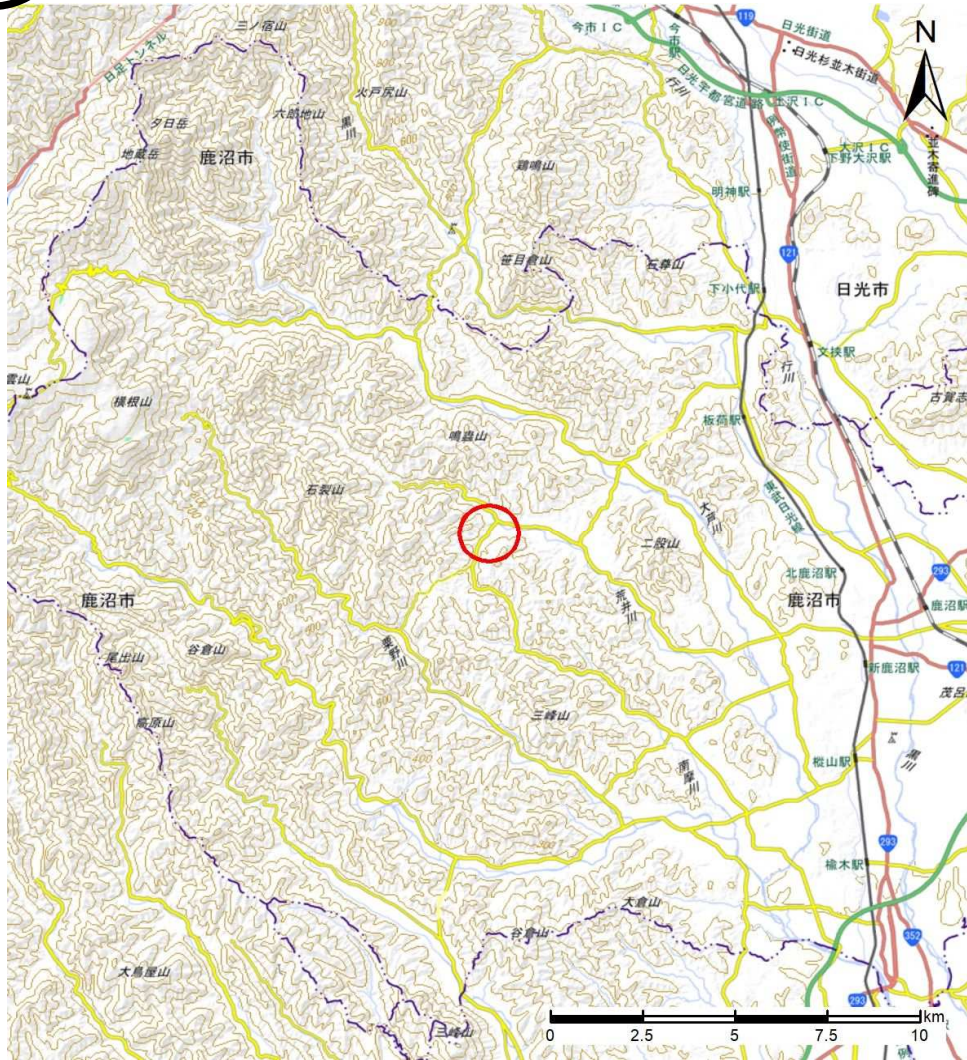
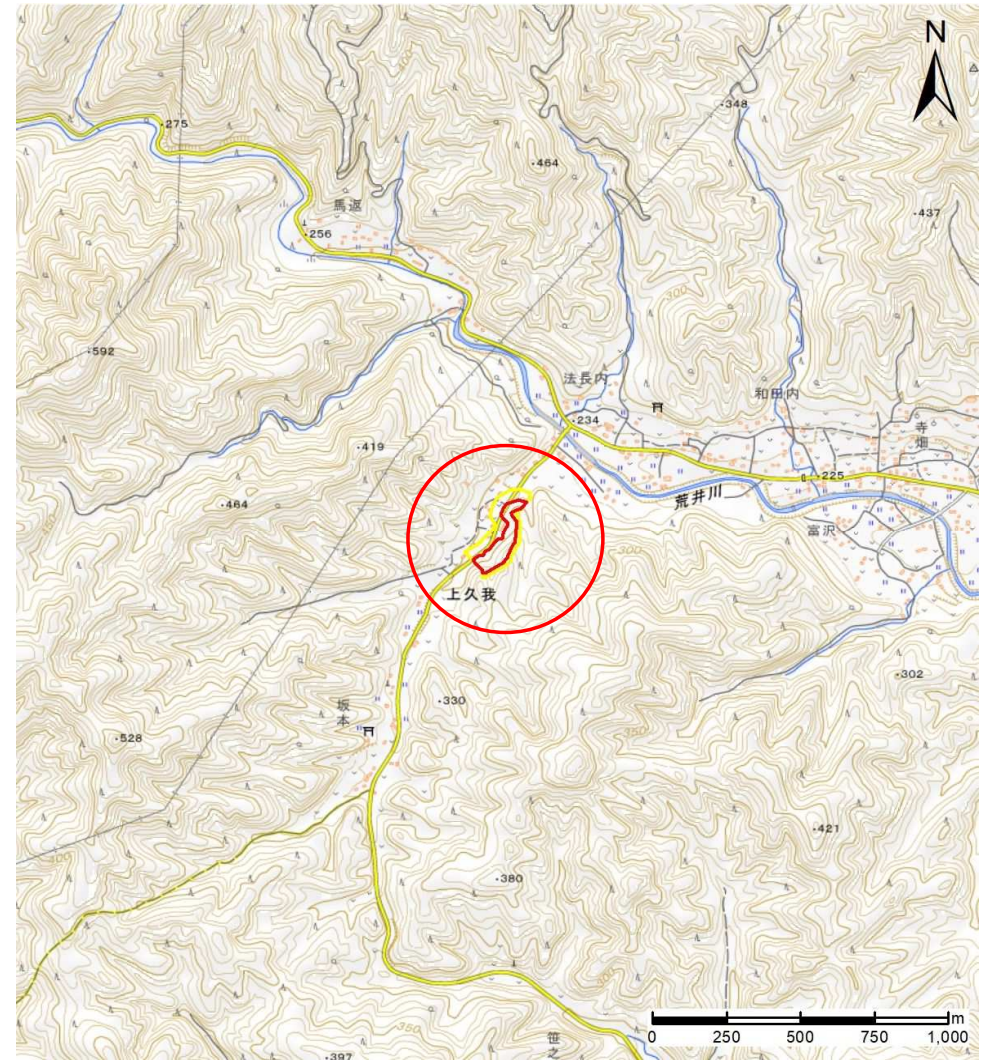


土砂災害警戒区域等の指定の公示に係る図書(その1)



(1/200,000)



(1/25,000)

様式-1 (急)
土砂災害警戒区域・土砂災害特別警戒区域
位置図

自然現象の種類

急傾斜の崩壊

箇所番号

205-Ⅰ-1005

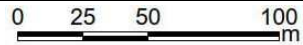
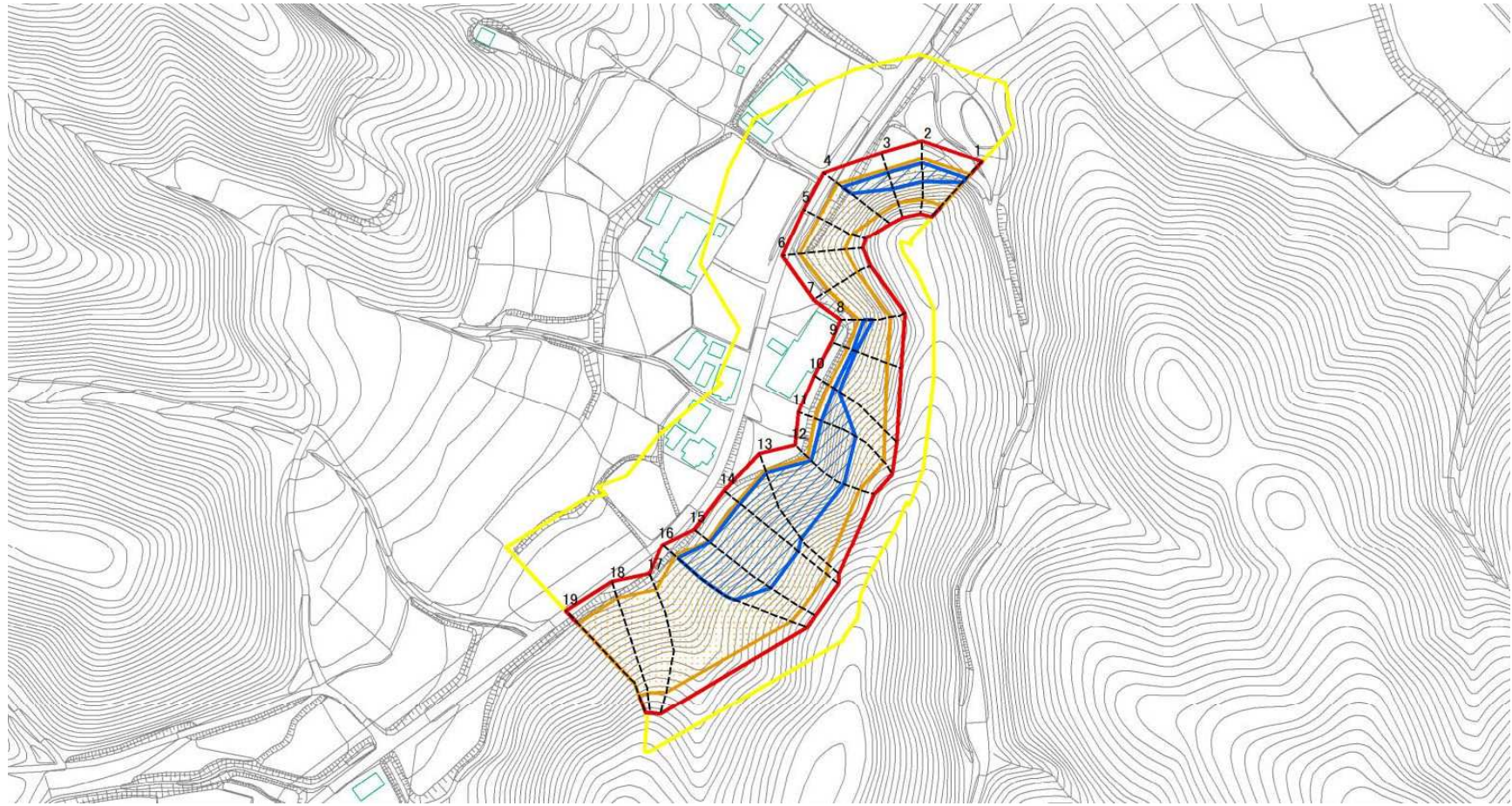
箇所名

初鹿沢ⅠA

所在地

鹿沼市上久我初鹿沢

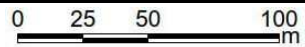
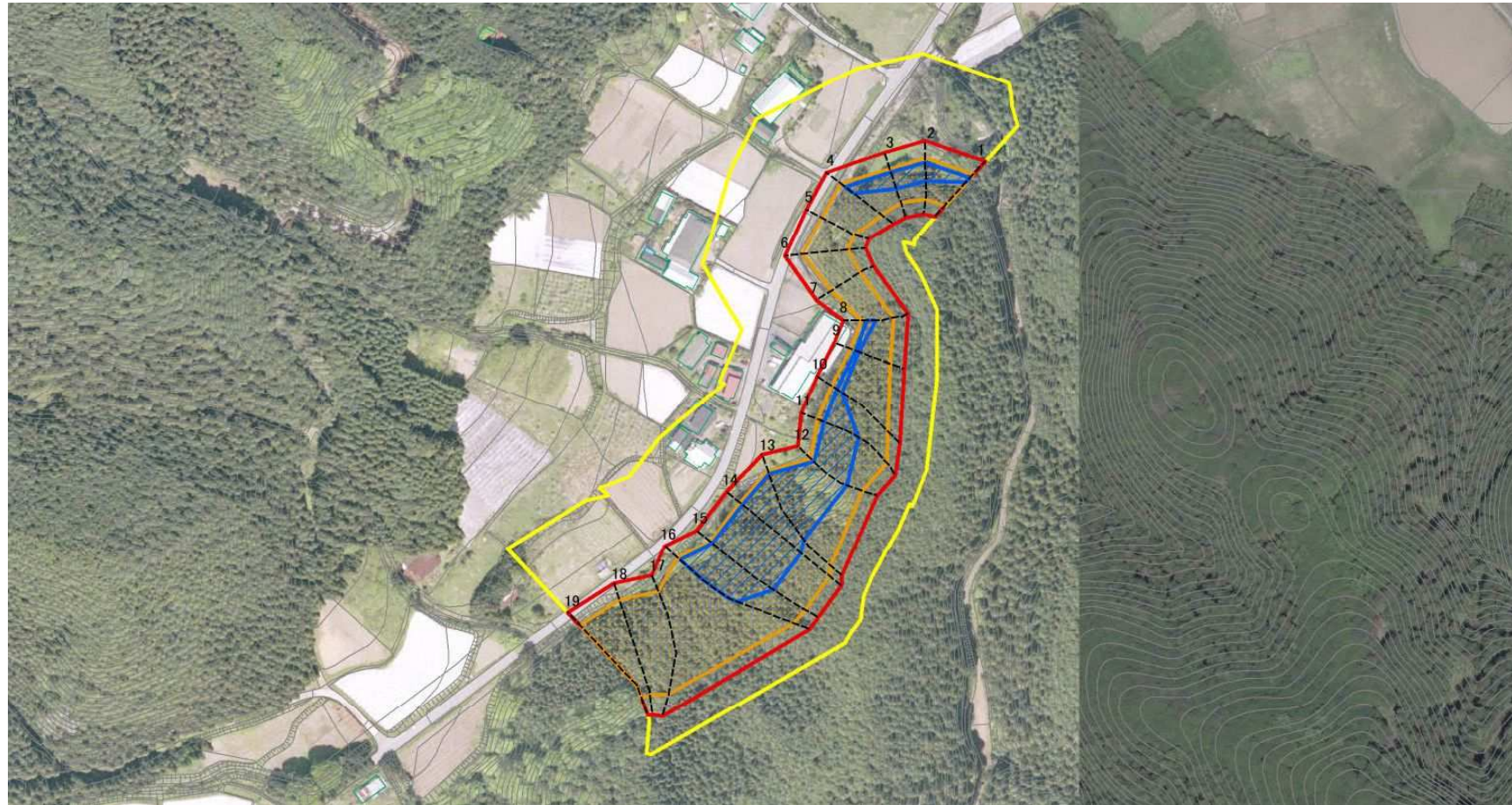
土砂災害警戒区域等の指定の公示に係る図書(その2)



図中の数字は横断側線番号を示す

様式-2(急) 土砂災害警戒区域・土砂災害特別警戒区域図(その1)	土砂災害防止法施行令第二条の基準に該当する区域			N 縮尺 1:2,500	自然現象の種類	急傾斜地の崩壊	箇所番号	205-1-1005
	土砂災害防止法施行令第三条の基準に該当する区域	土石等の(移動)高さが1m以下の場合、土石等の移動による力が100kN/mを超える区域			告示番号		箇所名	初鹿沢1A
		土石等の体積の高さが3mを超える区域		告示年月日		所在地	鹿沼市上久我初鹿沢	
		それ以外の区域						

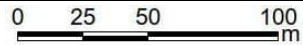
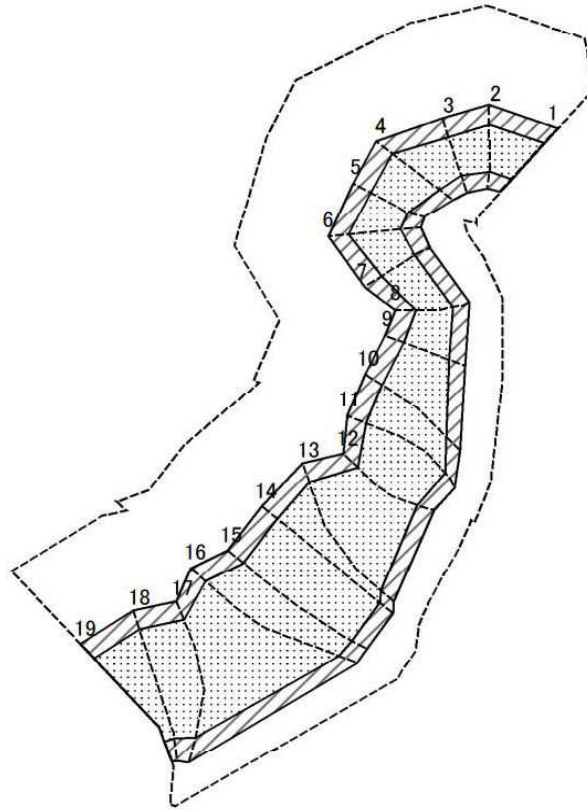
参考資料



図中の数字は横断側線番号を示す

様式 - 2 (急) 土砂災害警戒区域・土砂災害特別警戒区域 区域図 (その1)	土砂災害防止法施行令第二条の基準に該当する区域			N 縮尺 1:2,500	自然現象の種類	急傾斜地の崩壊	箇所番号	205- I -1005
	土砂災害防止法施行令第三条の基準に該当する区域	土石等の(移動)高さが1m以下の場合、 土石等の移動による力が100kN/mを超える区域			告示番号		箇所名	初鹿沢 I A
		土石等の体積の高さが3mを超える区域		告示年月日		所在地	鹿沼市上久我初鹿沢	
		それ以外の区域						

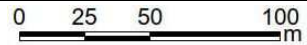
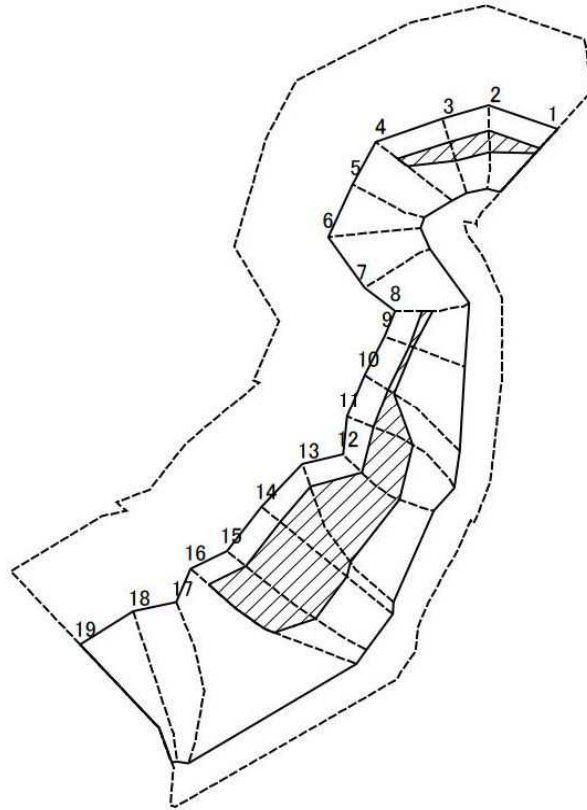
土砂災害警戒区域等の指定の公示に係る図書(その2-2)



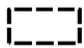



図中の数字は横断側線番号を示す

様式-2-2(急) 土砂災害特別警戒区域の区域区分図 (急傾斜地の崩壊に伴う土石等の移動により 建築物の地上部に作用すると想定される力)	土砂災害防止法施行令第二条の基準に該当する区域		N 縮尺 1:2,500	自然現象の種類	急傾斜地の崩壊	箇所番号	205-1-1005
	土砂災害防止法施行令第三条の基準に該当する区域	土石等の(移動)高さが1m以下の場合、土石等の移動による力が100kN/mを超える区域		告示番号		箇所名	初鹿沢1A
		それ以外の区域		告示年月日		所在地	鹿沼市上久我初鹿沢

土砂災害警戒区域等の指定の公示に係る図書(その2-3)



図中の数字は横断側線番号を示す

様式-2-3 (急) 土砂災害特別警戒区域の区域区分図 (急傾斜地の崩壊に伴う土石等の移動により 建築物の地上部に作用すると想定される力)	土砂災害防止法施行令第二条の基準に該当する区域			N  縮尺 1:2,500	自然現象の種類	急傾斜地の崩壊	箇所番号	205-1-1005
	土砂災害防止法施行令第三条の基準に該当する区域	土石等の体積の高さが3mを超える区域			告示番号		箇所名	初鹿沢1A
		それ以外の区域			告示年月日		所在地	鹿沼市上久我初鹿沢

土砂災害警戒区域等の指定の公示に係る図書(その3)

横断側線の区間	土石等の移動により建築物の地上部に作用すると想定される力				土石等の堆積により建築物の地上部に作用すると想定される力				横断側線の区間	土石等の移動により建築物の地上部に作用すると想定される力				土石等の堆積により建築物の地上部に作用すると想定される力			
	土石等の(移動)高さが1m以下の場合、土石等の移動による力が100kN/m ² を超える区域		それ以外の区域		土石等の体積の高さが3mを超える区域		それ以外の区域			土石等の(移動)高さが1m以下の場合、土石等の移動による力が100kN/m ² を超える区域		それ以外の区域		土石等の体積の高さが3mを超える区域		それ以外の区域	
	力の大きさのうち最大のもの (kN/m ²)	土石等の高さ (m)	力の大きさのうち最大のもの (kN/m ²)	土石等の高さ (m)	力の大きさのうち最大のもの (kN/m ²)	土石等の高さ (m)	力の大きさのうち最大のもの (kN/m ²)	土石等の高さ (m)		力の大きさのうち最大のもの (kN/m ²)	土石等の高さ (m)	力の大きさのうち最大のもの (kN/m ²)	土石等の高さ (m)	力の大きさのうち最大のもの (kN/m ²)	土石等の高さ (m)	力の大きさのうち最大のもの (kN/m ²)	土石等の高さ (m)
1 ~ 2	147.61	1	100	1	18.46	3.45	16.05	3	~								
2 ~ 3	146.66	1	100	1	19.14	3.58	16.05	3	~								
3 ~ 4	152.36	1	100	1	19.14	3.58	16.05	3	~								
4 ~ 5	152.36	1	100	1	-	-	16.05	3	~								
5 ~ 6	143.87	1	100	1	-	-	15.8	2.95	~								
6 ~ 7	141.55	1	100	1	-	-	15.69	2.93	~								
7 ~ 8	141.55	1	100	1	-	-	16.05	3	~								
8 ~ 9	147.2	1	100	1	17.79	3.32	16.05	3	~								
9 ~ 10	150.6	1	100	1	17.79	3.32	16.05	3	~								
10 ~ 11	160.75	1	100	1	17.6	3.29	16.05	3	~								
11 ~ 12	160.75	1	100	1	19.48	3.64	16.05	3	~								
12 ~ 13	165.33	1	100	1	22.76	4.25	16.05	3	~								
13 ~ 14	165.33	1	100	1	22.76	4.25	16.05	3	~								
14 ~ 15	165.26	1	100	1	22.76	4.25	16.05	3	~								
15 ~ 16	165.09	1	100	1	22.66	4.23	16.05	3	~								
16 ~ 17	158.27	1	100	1	-	-	16.05	3	~								
17 ~ 18	145.7	1	100	1	-	-	15.79	2.95	~								
18 ~ 19	148.99	1	100	1	-	-	16.04	3	~								
~									~								
~									~								
~									~								
~									~								
~									~								
~									~								
~									~								
~									~								
~									~								
~									~								

様式-3 (急) 建築物の構造の規制に必要な 衝撃に関する事項	自然現象の種類	急傾斜の崩壊	箇所番号	205-1-1005
	告示番号		箇所名	初鹿沢1A
	告示年月日		所在地	鹿沼市上久我初鹿沢