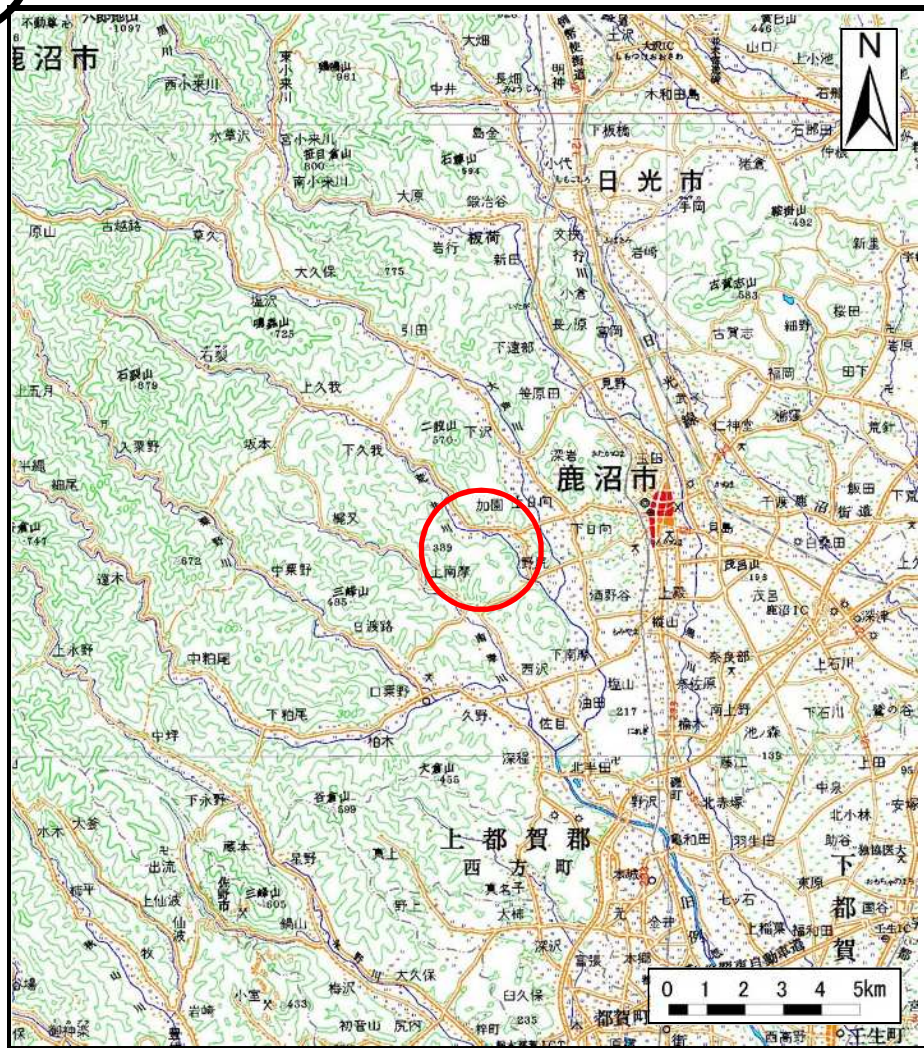
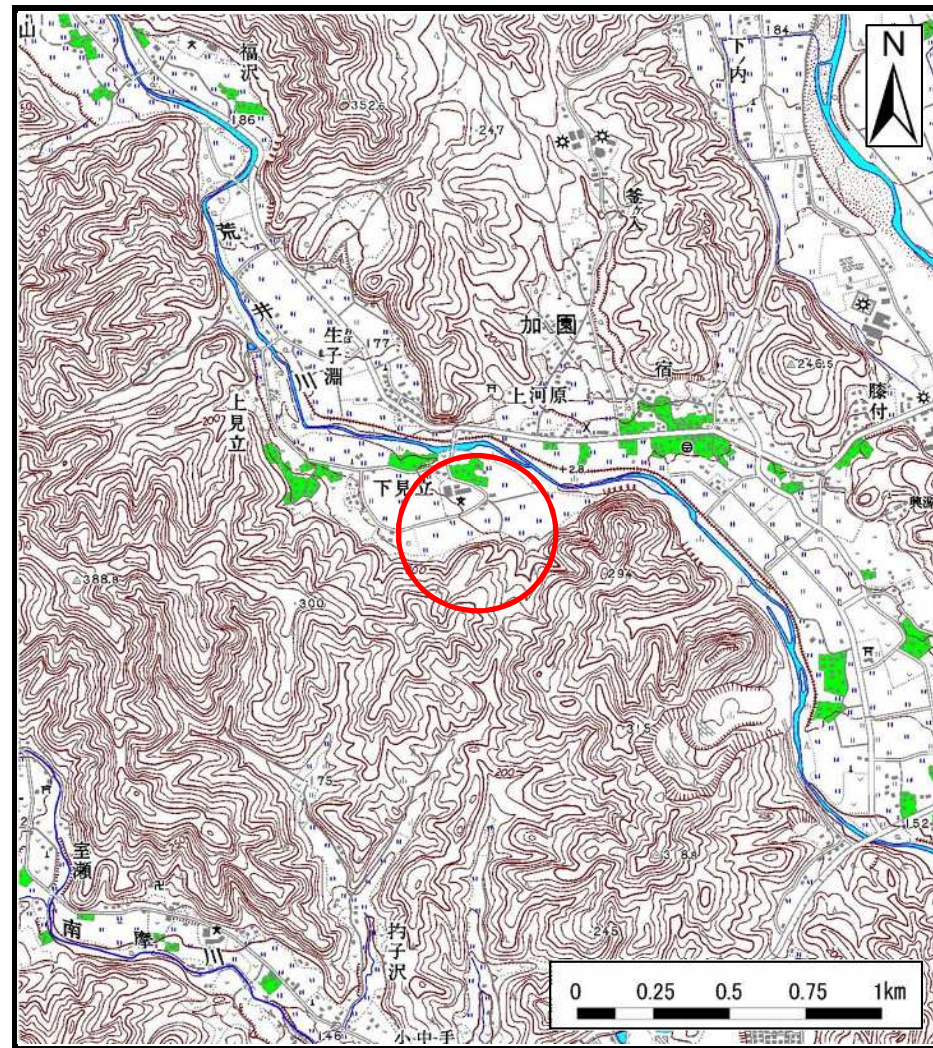


土砂災害警戒区域等の指定の公示に係る図書（その1）



(1/200,000)

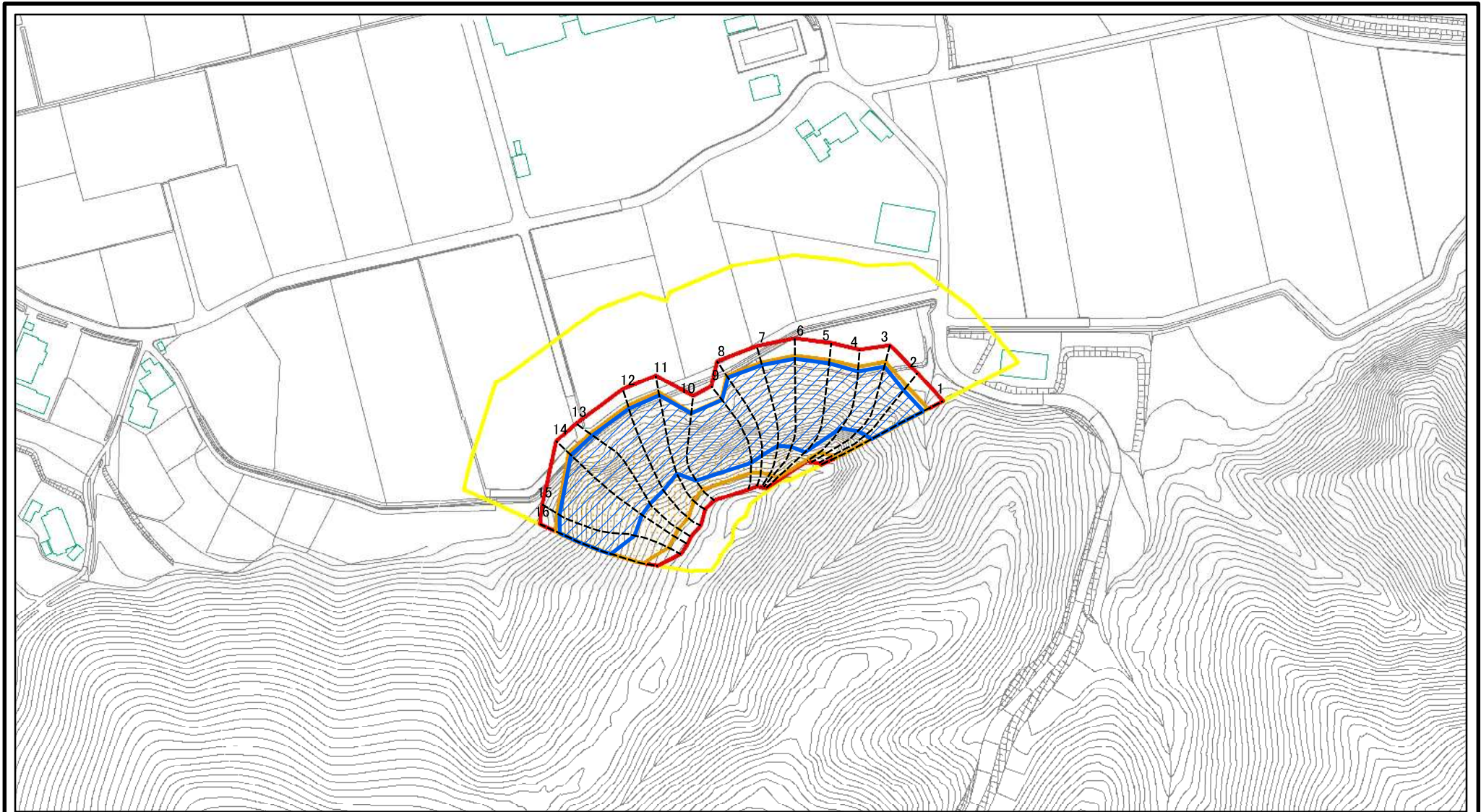


(1/25,000)

様式-1 (急) 土砂災害警戒区域・土砂災害特別警戒区域 位置図	自然現象の種類	急傾斜地の崩壊
	箇所番号	205-II-1019
	箇所名	杓子沢
	所在地	栃木県鹿沼市加園

「測量法に基づく国土地理院長承認(複製)R 2JHf 353」「本製品を複製する場合には、国土地理院の長の承認を得なければならない。」

土砂災害警戒区域等の指定の公示に係る図書(その2)



図中の数字は横断測線番号を示す

様式-2(急)

土砂災害警戒区域・土砂災害特別警戒区域
区域図(その1)

土砂災害防止法施行令第二条の基準に該当する区域



自然現象
の種類

急傾斜地の崩壊

箇所番号

205-II-1019

土砂災害防止法
施行令第三条の
基準に該当する
区域



縮尺

告示番号

箇所名

杓子沢

土石等の(移動)高さが1m以下の場合、
土石等の移動による力が100kN/mを超える区域



1:2,500

告示年月日

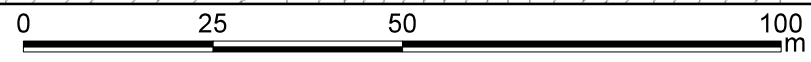
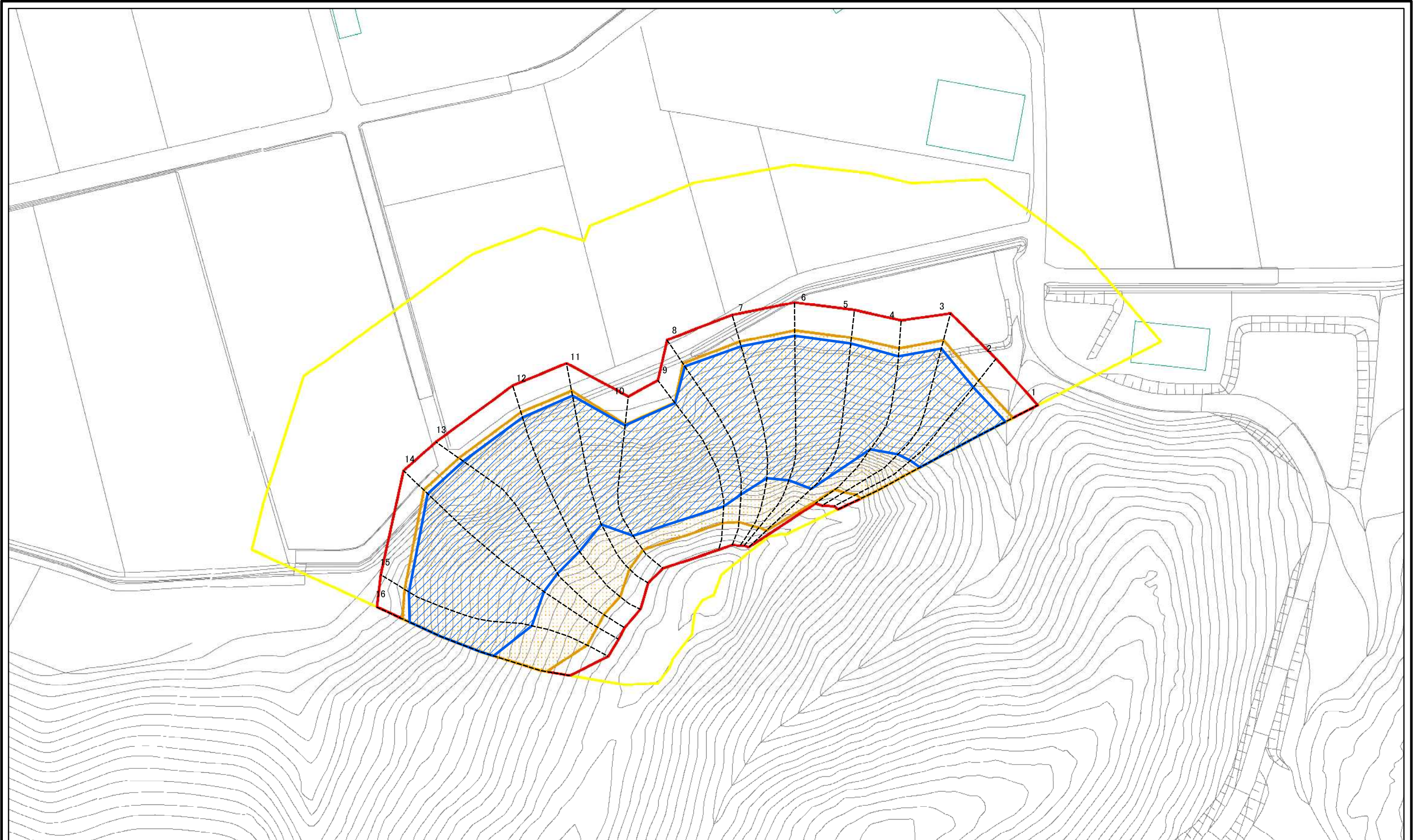
所在地

栃木県鹿沼市加園

土石等の堆積の高さが3mを超える区域
それ以外の区域



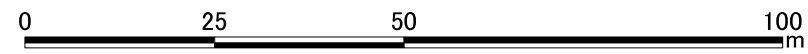
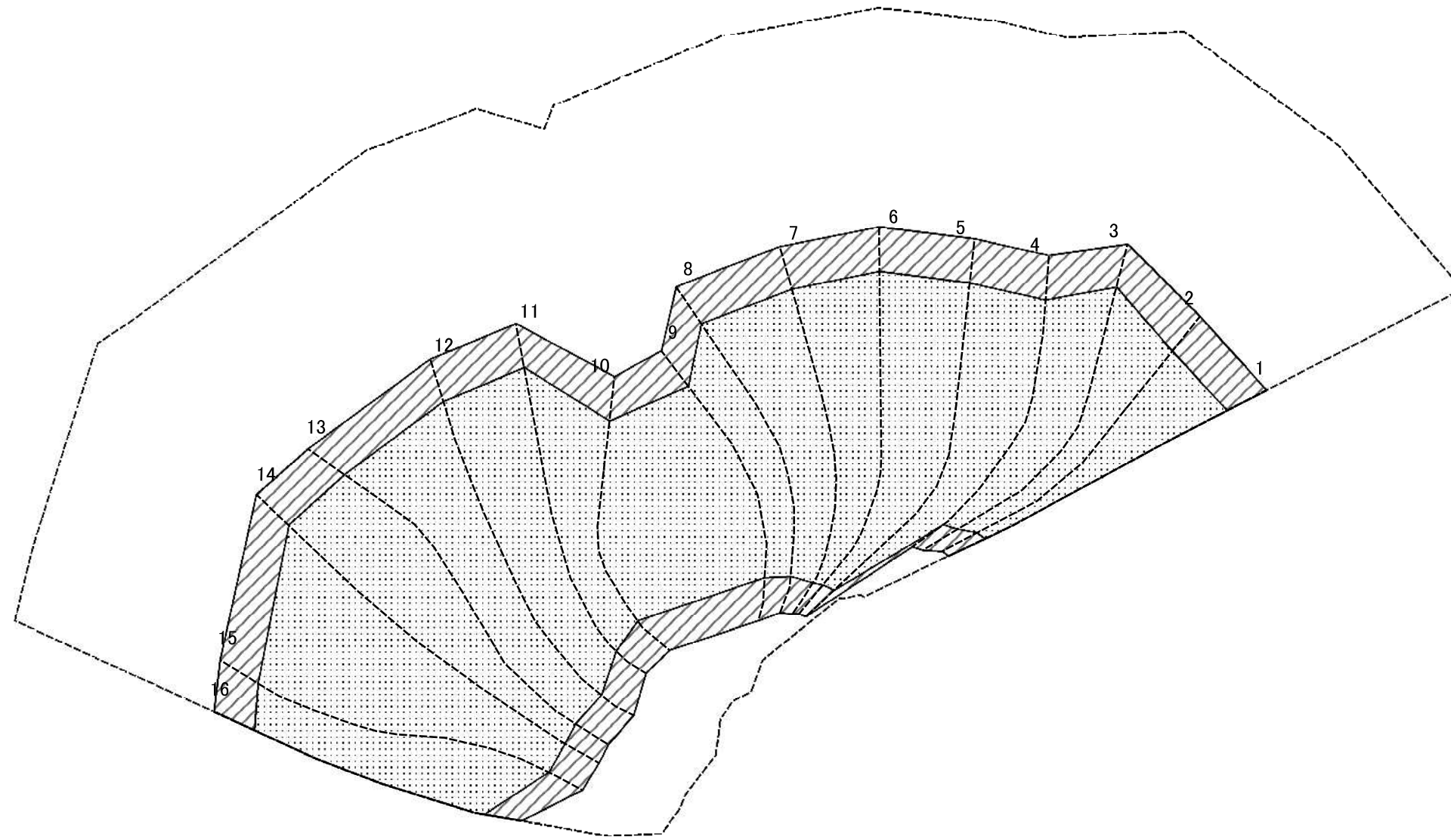
土砂災害警戒区域等の指定の公示に係る図書(その2-1)



図中の数字は横断測線番号を示す

様式-2-1(急) 土砂災害警戒区域・土砂災害特別警戒区域 区域図(その2)	土砂災害防止法施行令第二条の基準に該当する区域		N 縮尺 1:1,000	自然現象の種類	急傾斜地の崩壊	箇所番号	205-II-1019
	土砂災害防止法施行令第三条の基準に該当する区域			告示番号		箇所名	杓子沢
	それ以外の区域			告示年月日		所在地	栃木県鹿沼市加園

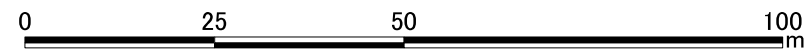
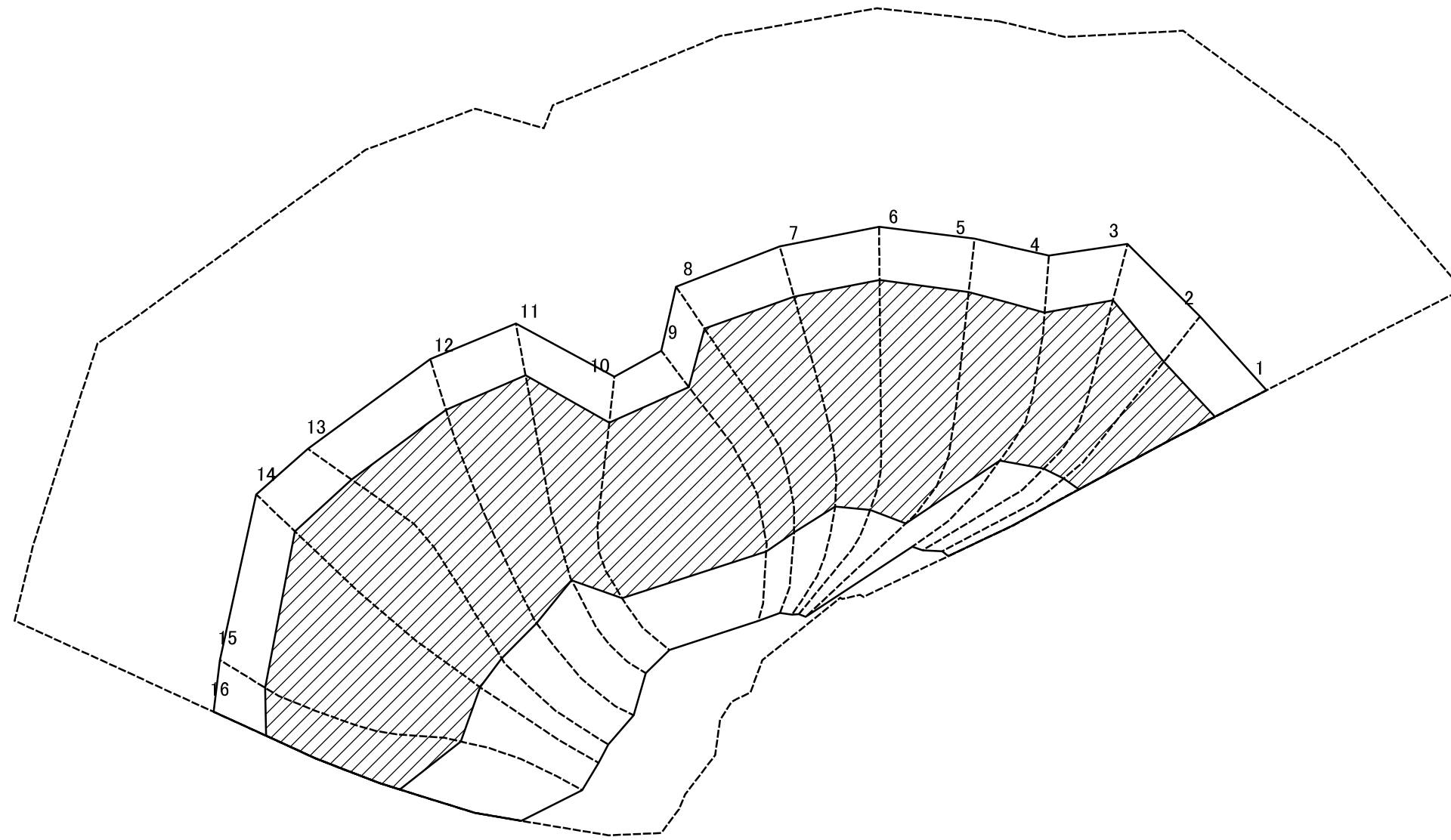
土砂災害警戒区域等の指定の公示に係る図書(その2-2)



図中の数字は横断測線番号を示す

様式-2-2(急) 土砂災害特別警戒区域の区域区分図 (急傾斜地の崩壊に伴う土石等の移動により 建築物の地上部に作用すると想定される力)	土砂災害防止法施行令第二条の基準に該当する区域		N 縮尺 1:1,000	自然現象の種類	急傾斜地の崩壊	箇所番号	205-II-1019
	土砂災害防止法施行令第三条の基準に該当する区域			告示番号		箇所名	杓子沢
	それ以外の区域			告示年月日		所在地	栃木県鹿沼市加園

土砂災害警戒区域等の指定の公示に係る図書(その2-3)



図中の数字は横断測線番号を示す

様式-2-3(急) 土砂災害特別警戒区域の区域区分図 (急傾斜地の崩壊に伴う土石等の堆積により 建築物の地上部に作用すると想定される力)	土砂災害防止法施行令第二条の基準に該当する区域		N 縮尺 1:1,000	自然現象の種類	急傾斜地の崩壊	箇所番号	205-II-1019
	土砂災害防止法施行令第三条の基準に該当する区域			告示番号		箇所名	杓子沢
	それ以外の区域			告示年月日		所在地	栃木県鹿沼市加園

土砂災害警戒区域等の指定の公示に係る図書(その3)

横断測線の区間	土石等の移動により建築物の地上部に作用すると想定される力				土石等の堆積により建築物の地上部に作用すると想定される力				横断測線の区間	土石等の移動により建築物の地上部に作用すると想定される力				土石等の堆積により建築物の地上部に作用すると想定される力			
	土石等の(移動)高さが1m以下の場合、土石等の移動による力が100kN/m ² を超える区域		それ以外の区域		土石等の堆積の高さが3mを超える区域		それ以外の区域			土石等の(移動)高さが1m以下の場合、土石等の移動による力が100kN/m ² を超える区域		それ以外の区域		土石等の堆積の高さが3mを超える区域		それ以外の区域	
	力の大きさのうち最大のもの(kN/m ²)	土石等の高さ(m)	力の大きさのうち最大のもの(kN/m ²)	土石等の高さ(m)	力の大きさのうち最大のもの(kN/m ²)	土石等の高さ(m)	力の大きさのうち最大のもの(kN/m ²)	土石等の高さ(m)		力の大きさのうち最大のもの(kN/m ²)	土石等の高さ(m)	力の大きさのうち最大のもの(kN/m ²)	土石等の高さ(m)	力の大きさのうち最大のもの(kN/m ²)	土石等の高さ(m)	力の大きさのうち最大のもの(kN/m ²)	土石等の高さ(m)
1 ~ 2	161.68	1.00	100.00	1.00	19.92	3.72	16.05	3.00	~								
2 ~ 3	161.68	1.00	100.00	1.00	19.92	3.72	16.05	3.00	~								
3 ~ 4	164.83	1.00	100.00	1.00	21.13	3.95	16.05	3.00	~								
4 ~ 5	165.20	1.00	100.00	1.00	22.37	4.18	16.05	3.00	~								
5 ~ 6	166.53	1.00	100.00	1.00	23.04	4.31	16.05	3.00	~								
6 ~ 7	166.53	1.00	100.00	1.00	23.81	4.45	16.05	3.00	~								
7 ~ 8	165.99	1.00	100.00	1.00	24.51	4.58	16.05	3.00	~								
8 ~ 9	163.76	1.00	100.00	1.00	26.23	4.90	16.05	3.00	~								
9 ~ 10	153.59	1.00	100.00	1.00	26.23	4.90	16.05	3.00	~								
10 ~ 11	166.22	1.00	100.00	1.00	26.07	4.87	16.05	3.00	~								
11 ~ 12	166.22	1.00	100.00	1.00	23.52	4.39	16.05	3.00	~								
12 ~ 13	165.34	1.00	100.00	1.00	22.47	4.20	16.05	3.00	~								
13 ~ 14	164.81	1.00	100.00	1.00	22.30	4.17	16.05	3.00	~								
14 ~ 15	165.59	1.00	100.00	1.00	22.76	4.25	16.05	3.00	~								
15 ~ 16	165.59	1.00	100.00	1.00	22.76	4.25	16.05	3.00	~								
~									~								
~									~								
~									~								
~									~								
~									~								
~									~								
~									~								
~									~								
~									~								
~									~								
~									~								
~									~								
~									~								
~									~								

様式-3(急) 建築物の構造の規制に必要な衝撃に関する事項	自然現象の種類	急傾斜地の崩壊	箇所番号	205-II-1019
	告示番号		箇所名	杓子沢
	告示年月日		所在地	栃木県鹿沼市加園