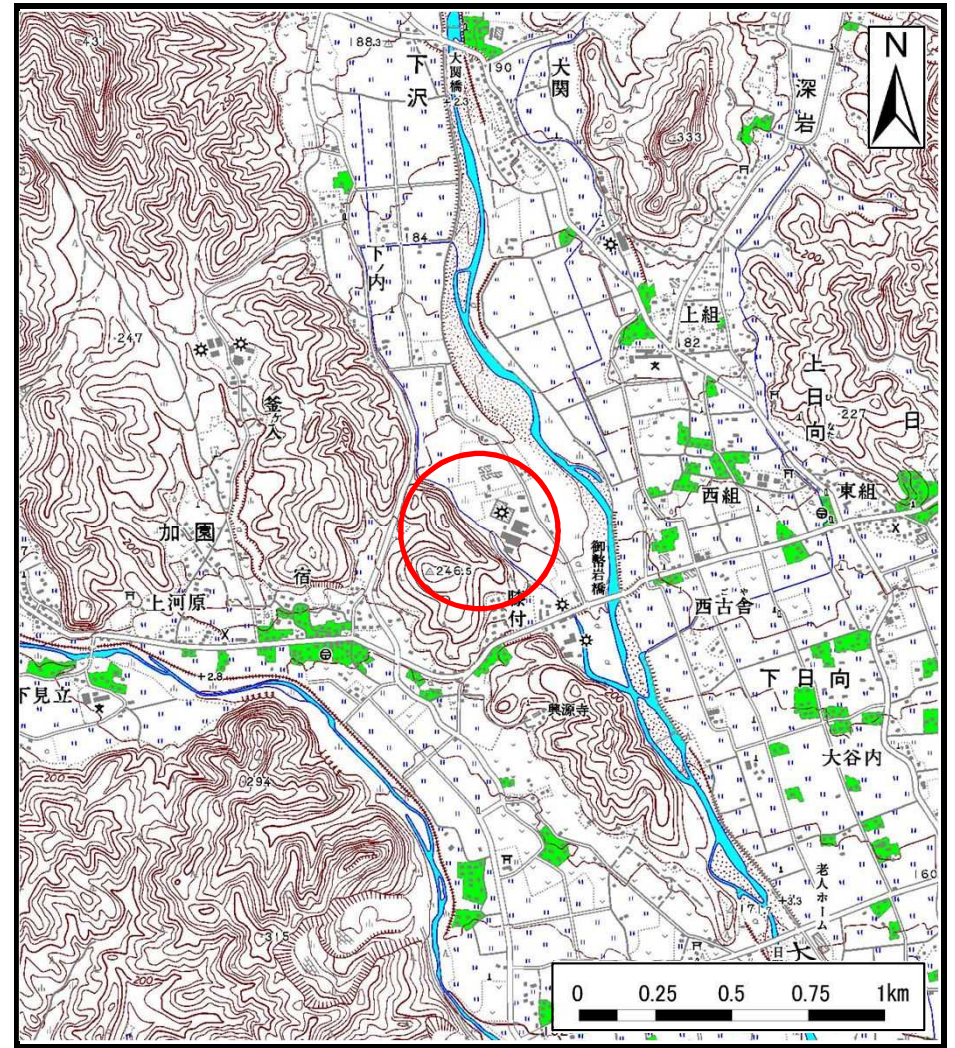


土砂災害警戒区域等の指定の公示に係る図書（その1）



(1/200,000)

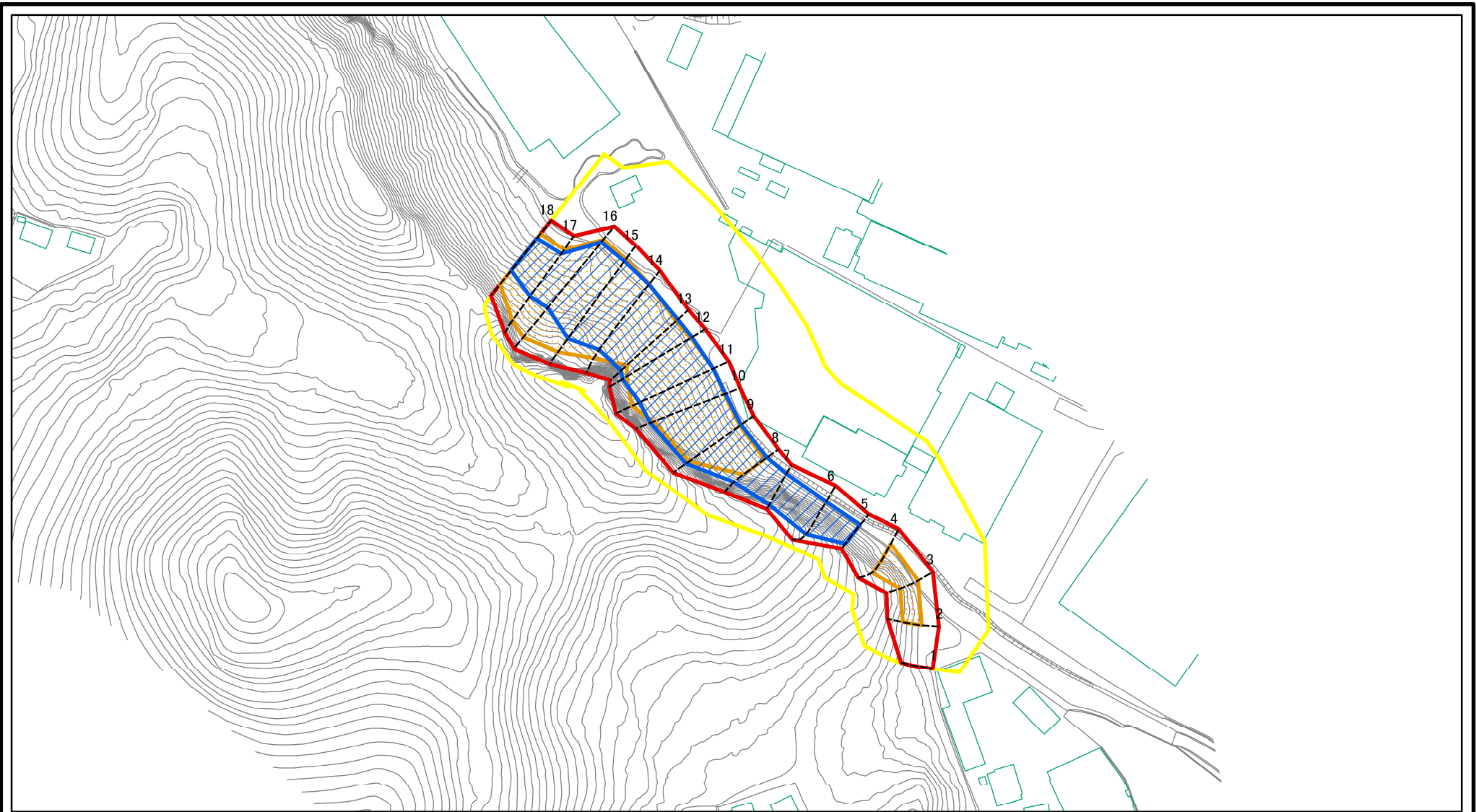


(1/25,000)

様式-1 (急) 土砂災害警戒区域・土砂災害特別警戒区域 位置図	自然現象の種類	急傾斜地の崩壊
	箇所番号	205-II-1023
	箇所名	カケハシA
	所在地	栃木県鹿沼市下日向

「測量法に基づく国土地理院長承認(複製)R 2JHf 353」「本製品を複製する場合には、国土地理院の長の承認を得なければならない。」

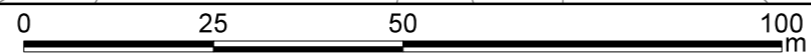
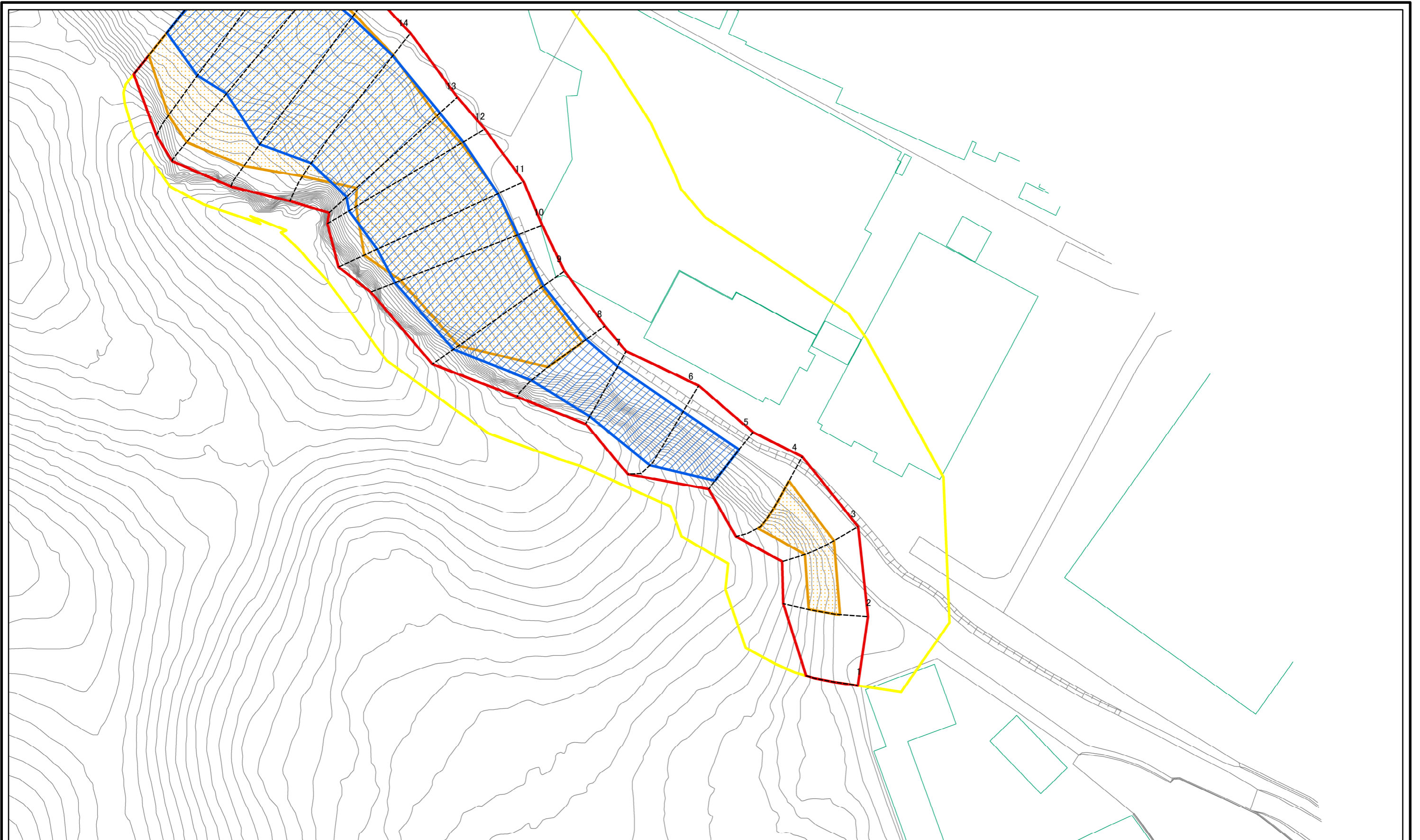
土砂災害警戒区域等の指定の公示に係る図書(その2)



図中の数字は横断測線番号を示す

様式-2(急) 土砂災害警戒区域・土砂災害特別警戒区域 区域図(その1)	土砂災害防止法施行令第二条の基準に該当する区域		N 縮尺 1:2,500	自然現象の種類	急傾斜地の崩壊	箇所番号	205-II-1023
	土砂災害防止法施行令第三条の基準に該当する区域			告示番号		箇所名	カケハシA
	それ以外の区域			告示年月日		所在地	栃木県鹿沼市下日向

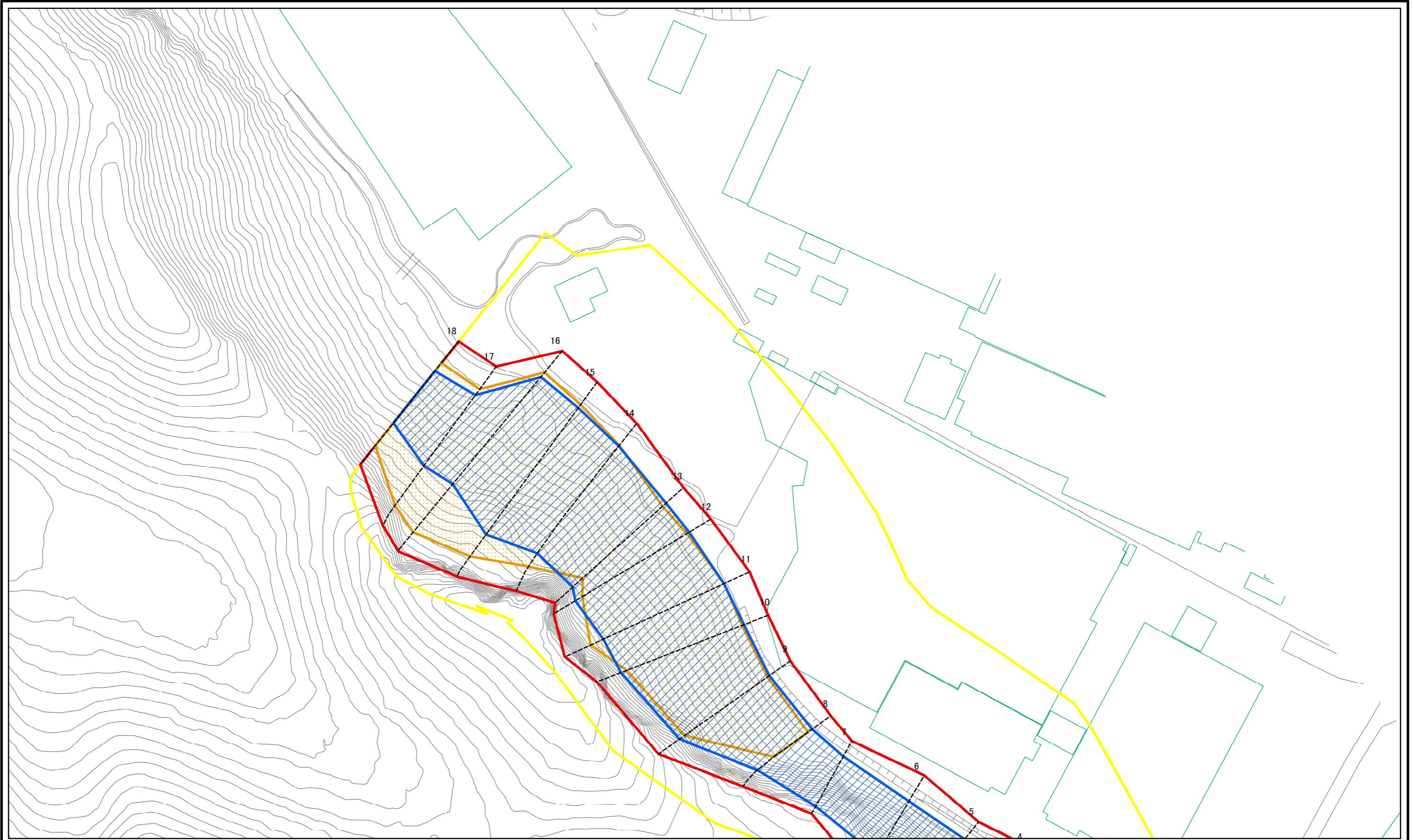
土砂災害警戒区域等の指定の公示に係る図書(その2-1)



図中の数字は横断測線番号を示す

様式-2-1(急) 土砂災害警戒区域・土砂災害特別警戒区域 区域図(その2)	土砂災害防止法施行令第二条の基準に該当する区域		N 縮尺 1:1,000	自然現象の種類	急傾斜地の崩壊	箇所番号	205-II-1023
	土砂災害防止法施行令第三条の基準に該当する区域			告示番号		箇所名	カケハシA
	それ以外の区域			告示年月日		所在地	栃木県鹿沼市下日向

土砂災害警戒区域等の指定の公示に係る図書(その2-1)



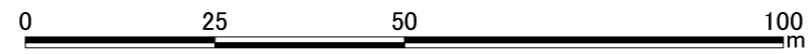
図中の数字は横断測線番号を示す

様式-2-1(急)
土砂災害警戒区域・土砂災害特別警戒区域
区域図(その2)

土砂災害防止法施行令第二条の基準に該当する区域		N 縮尺 1:1,000
土砂災害防止法施行令第三条の基準に該当する区域		
土砂等の(移動)高さが1m以下の場合、土砂等の移動による力が100kN/m ² を超える区域		
土砂等の堆積の高さが3mを超える区域		
それ以外の区域		

自然現象の種類	急傾斜地の崩壊	箇所番号	205-II-1023
告示番号		箇所名	カケハシA
告示年月日		所在地	栃木県鹿沼市下日向

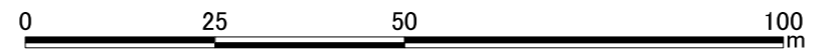
土砂災害警戒区域等の指定の公示に係る図書(その2-2)



図中の数字は横断測線番号を示す

様式-2-2(急) 土砂災害特別警戒区域の区域区分図 (急傾斜地の崩壊に伴う土石等の移動により 建築物の地上部に作用すると想定される力)	土砂災害防止法施行令第二条の基準に該当する区域		N 縮尺 1:1,000	自然現象の種類	急傾斜地の崩壊	箇所番号	205-II-1023
	土砂災害防止法施行令第三条の基準に該当する区域			告示番号		箇所名	カケハシA
	それ以外の区域			告示年月日		所在地	栃木県鹿沼市下日向

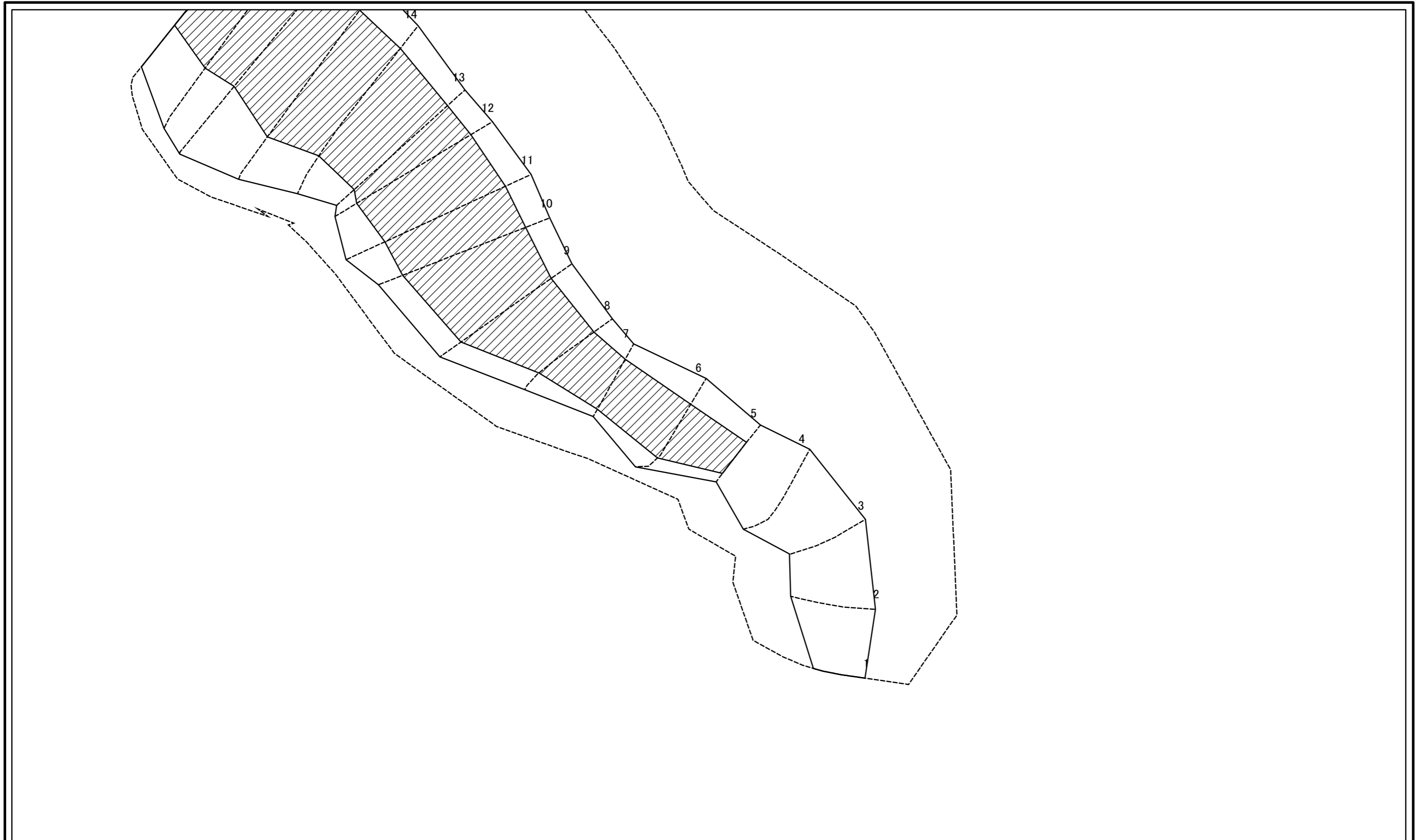
土砂災害警戒区域等の指定の公示に係る図書(その2-2)



図中の数字は横断測線番号を示す

様式-2-2(急) 土砂災害特別警戒区域の区域区分図 (急傾斜地の崩壊に伴う土石等の移動により 建築物の地上部に作用すると想定される力)	土砂災害防止法施行令第二条の基準に該当する区域		N 縮尺 1:1,000	自然現象の種類	急傾斜地の崩壊	箇所番号	205-II-1023
	土砂災害防止法施行令第三条の基準に該当する区域			告示番号		箇所名	カケハシA
	それ以外の区域		告示年月日		所在地	栃木県鹿沼市下日向	

土砂災害警戒区域等の指定の公示に係る図書(その2-3)



0 25 50 100 m

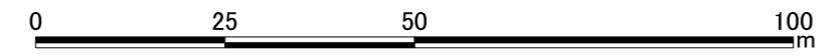
図中の数字は横断測線番号を示す

様式-2-3(急) 土砂災害特別警戒区域の区域区分図 (急傾斜地の崩壊に伴う土石等の堆積により 建築物の地上部に作用すると想定される力)	土砂災害防止法施行令第二条の基準に該当する区域		N 縮尺 1:1,000	自然現象の種類	急傾斜地の崩壊	箇所番号	205-II-1023
	土砂災害防止法施行令第三条の基準に該当する区域			告示番号		箇所名	カケハンA
	それ以外の区域			告示年月日		所在地	栃木県鹿沼市下日向

土砂災害警戒区域等の指定の公示に係る図書(その2-3)



図中の数字は横断測線番号を示す



様式-2-3(急) 土砂災害特別警戒区域の区域区分図 (急傾斜地の崩壊に伴う土石等の堆積により 建築物の地上部に作用すると想定される力)	土砂災害防止法施行令第二条の基準に該当する区域		N 縮尺 1:1,000	自然現象の種類	急傾斜地の崩壊	箇所番号	205-II-1023
	土砂災害防止法施行令第三条の基準に該当する区域			告示番号		箇所名	カケハンA
	それ以外の区域			告示年月日		所在地	栃木県鹿沼市下日向

土砂災害警戒区域等の指定の公示に係る図書(その3)

横断測線の区間	土石等の移動により建築物の地上部に作用すると想定される力				土石等の堆積により建築物の地上部に作用すると想定される力				横断測線の区間	土石等の移動により建築物の地上部に作用すると想定される力				土石等の堆積により建築物の地上部に作用すると想定される力			
	土石等の(移動)高さが1m以下の場合、土石等の移動による力が100kN/m ² を超える区域		それ以外の区域		土石等の堆積の高さが3mを超える区域		それ以外の区域			土石等の(移動)高さが1m以下の場合、土石等の移動による力が100kN/m ² を超える区域		それ以外の区域		土石等の堆積の高さが3mを超える区域		それ以外の区域	
	力の大きさのうち最大のもの(kN/m ²)	土石等の高さ(m)	力の大きさのうち最大のもの(kN/m ²)	土石等の高さ(m)	力の大きさのうち最大のもの(kN/m ²)	土石等の高さ(m)	力の大きさのうち最大のもの(kN/m ²)	土石等の高さ(m)		力の大きさのうち最大のもの(kN/m ²)	土石等の高さ(m)	力の大きさのうち最大のもの(kN/m ²)	土石等の高さ(m)	力の大きさのうち最大のもの(kN/m ²)	土石等の高さ(m)	力の大きさのうち最大のもの(kN/m ²)	土石等の高さ(m)
1 ~ 2	-	-	100.00	1.00	-	-	12.63	2.36	~								
2 ~ 3	128.65	1.00	100.00	1.00	-	-	14.09	2.63	~								
3 ~ 4	143.06	1.00	100.00	1.00	-	-	15.88	2.97	~								
4 ~ 5	-	-	100.00	1.00	-	-	16.05	3.00	~								
5 ~ 6	-	-	100.00	1.00	22.71	4.24	16.05	3.00	~								
6 ~ 7	-	-	100.00	1.00	25.57	4.78	16.05	3.00	~								
7 ~ 8	-	-	100.00	1.00	26.64	4.98	16.05	3.00	~								
8 ~ 9	139.76	1.00	100.00	1.00	27.60	5.16	16.05	3.00	~								
9 ~ 10	141.58	1.00	100.00	1.00	27.60	5.16	16.05	3.00	~								
10 ~ 11	151.08	1.00	100.00	1.00	27.58	5.15	16.05	3.00	~								
11 ~ 12	151.08	1.00	100.00	1.00	27.85	5.20	16.05	3.00	~								
12 ~ 13	139.18	1.00	100.00	1.00	28.59	5.34	16.05	3.00	~								
13 ~ 14	153.07	1.00	100.00	1.00	28.59	5.34	16.05	3.00	~								
14 ~ 15	164.07	1.00	100.00	1.00	26.31	4.92	16.05	3.00	~								
15 ~ 16	164.31	1.00	100.00	1.00	24.56	4.59	16.05	3.00	~								
16 ~ 17	164.31	1.00	100.00	1.00	22.23	4.15	16.05	3.00	~								
17 ~ 18	163.29	1.00	100.00	1.00	21.68	4.05	16.05	3.00	~								
~									~								
~									~								
~									~								
~									~								
~									~								
~									~								
~									~								
~									~								
~									~								
~									~								

様式-3(急) 建築物の構造の規制に必要な衝撃に関する事項	自然現象の種類	急傾斜地の崩壊	箇所番号	205-II-1023
	告示番号		箇所名	膝附A
	告示年月日		所在地	栃木県鹿沼市下日向