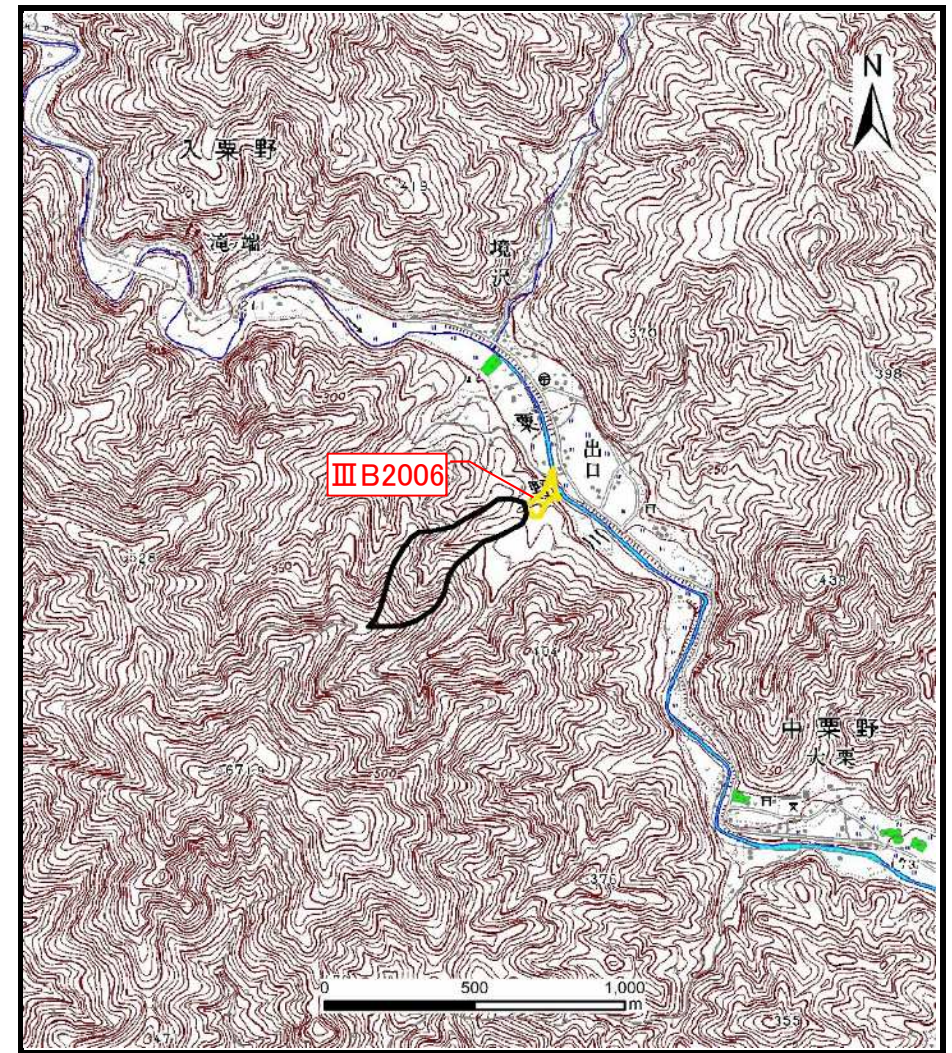


## 土砂災害警戒区域等の指定の公示に係る図書（その1）



(1/200,000)



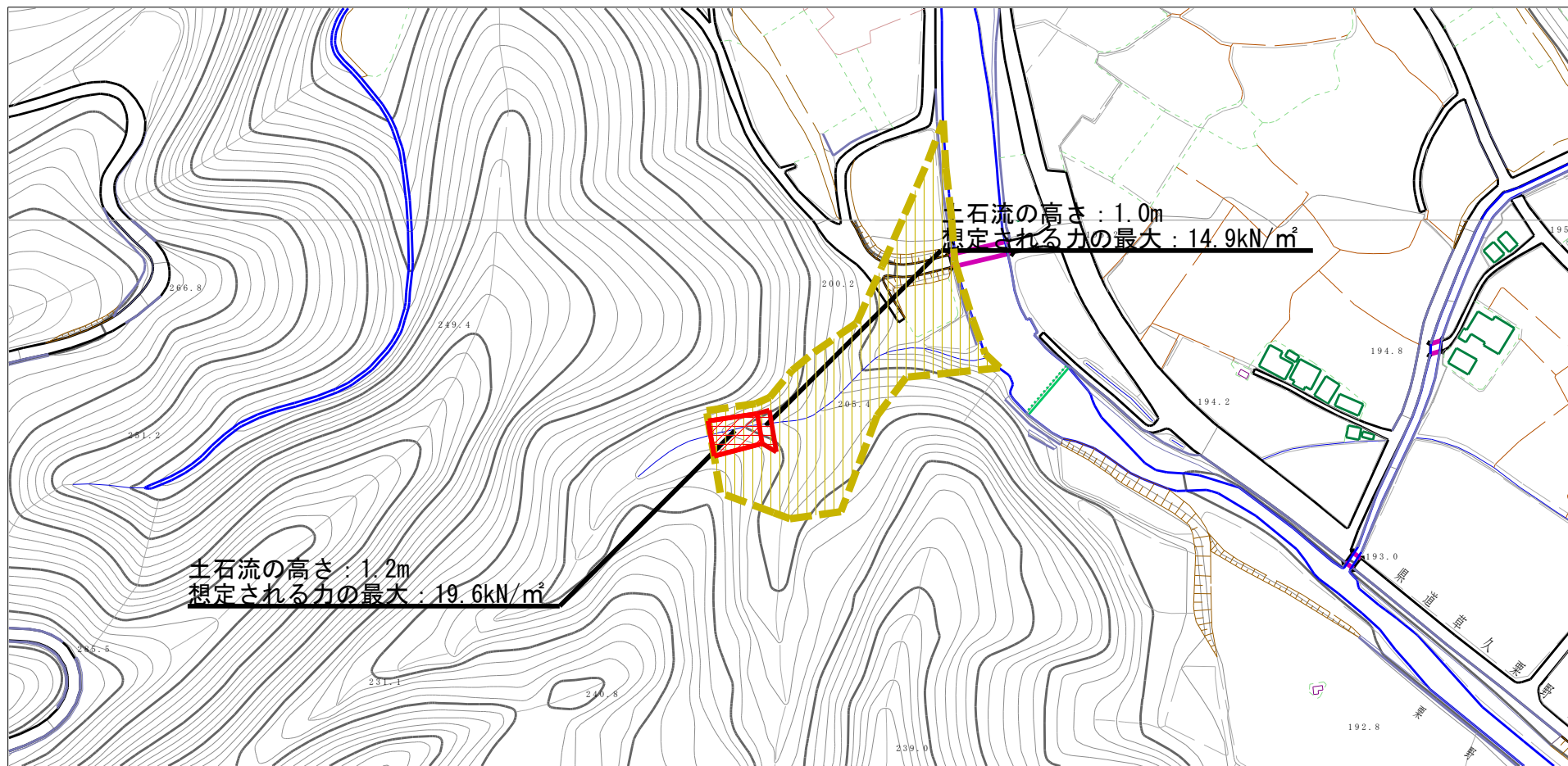
(1/25,000)

様式-1(土)  
土砂災害警戒区域・土砂災害特別警戒区域 位置図

自然現象の種類	土石流
溪流番号	III B2006
溪流名	下羽根場見二号沢
所在地	栃木県鹿沼市入栗野



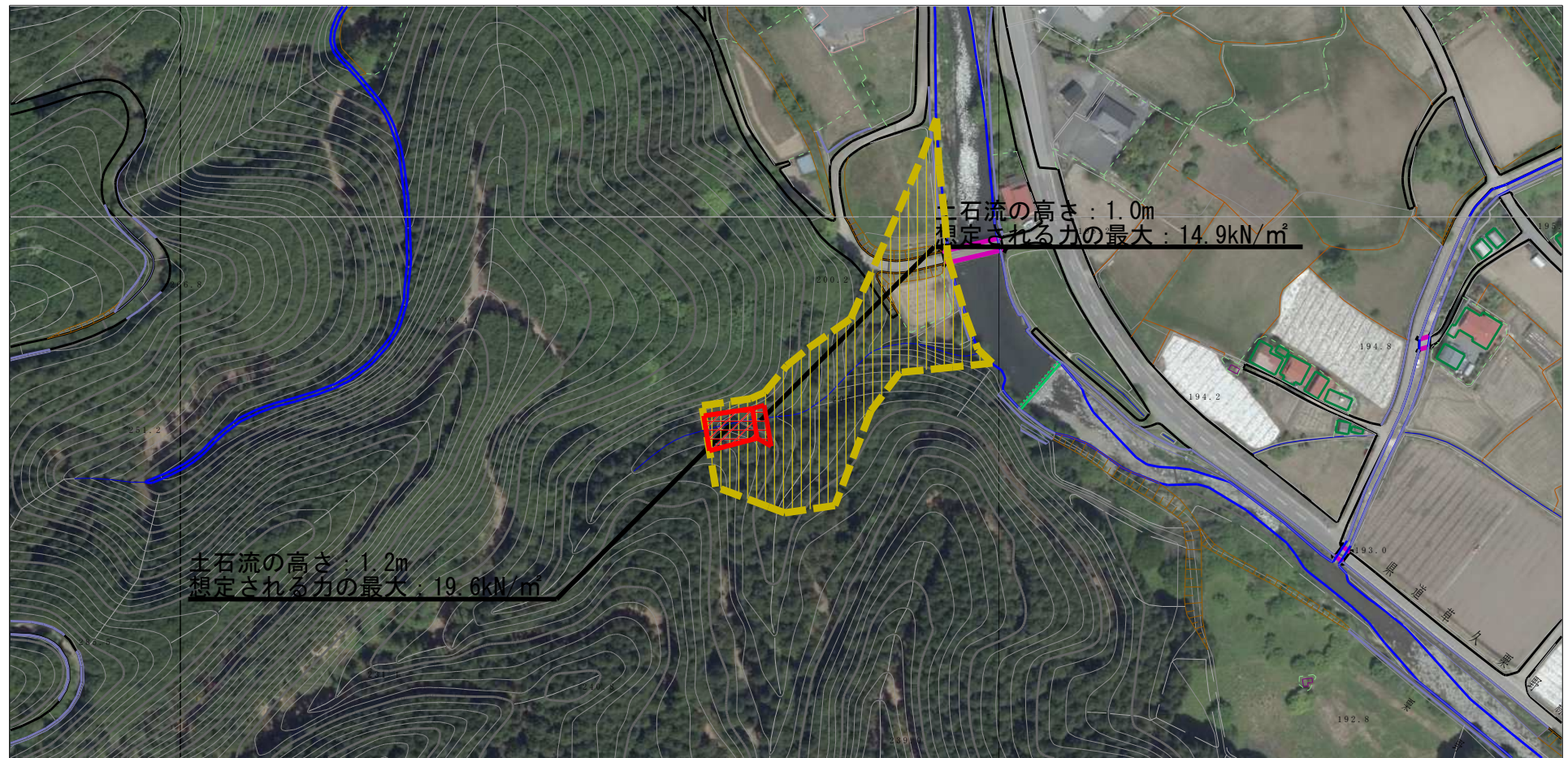
# 土砂災害警戒区域等の指定の公示に係る図書（その2）







<b>様式-2（土）</b> <b>土砂災害警戒区域・土砂災害特別警戒区域</b> <b>区域図</b>	土砂災害防止法施行令第二条の基準に該当する区域 （土砂災害警戒区域）		N  縮尺 1:2,500	自然現象 の種類 土石流	溪流番号 III B2006
	土砂災害防止法施行令第三条の基準に該当する区域 （土砂災害特別警戒区域）			告示番号	溪流名 下羽根場見二号沢
	それ以外の区域			告示年月日	所在地 栃木県鹿沼市入粟野



## 参考資料 (その3)



参考資料	土砂災害防止法施行令第二条の基準に該当する区域 (土砂災害警戒区域)		N  縮尺 1:2,500	自然現象の種類	土石流	溪流番号	ⅢB2006
	土砂災害防止法施行令第三条の基準に該当する区域 (土砂災害特別警戒区域)			告示番号		溪流名	下羽根場見二号沢
	それ以外の区域			告示年月日		所在地	栃木県鹿沼市入粟野