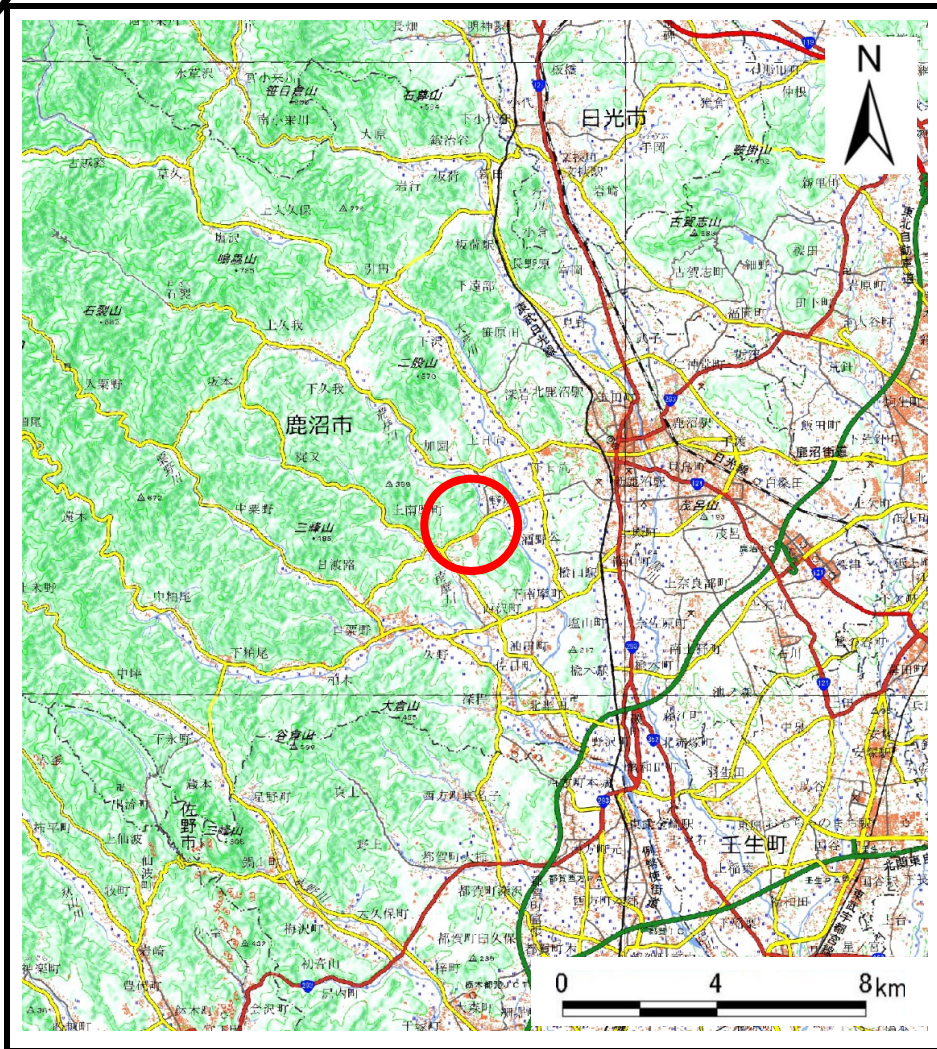
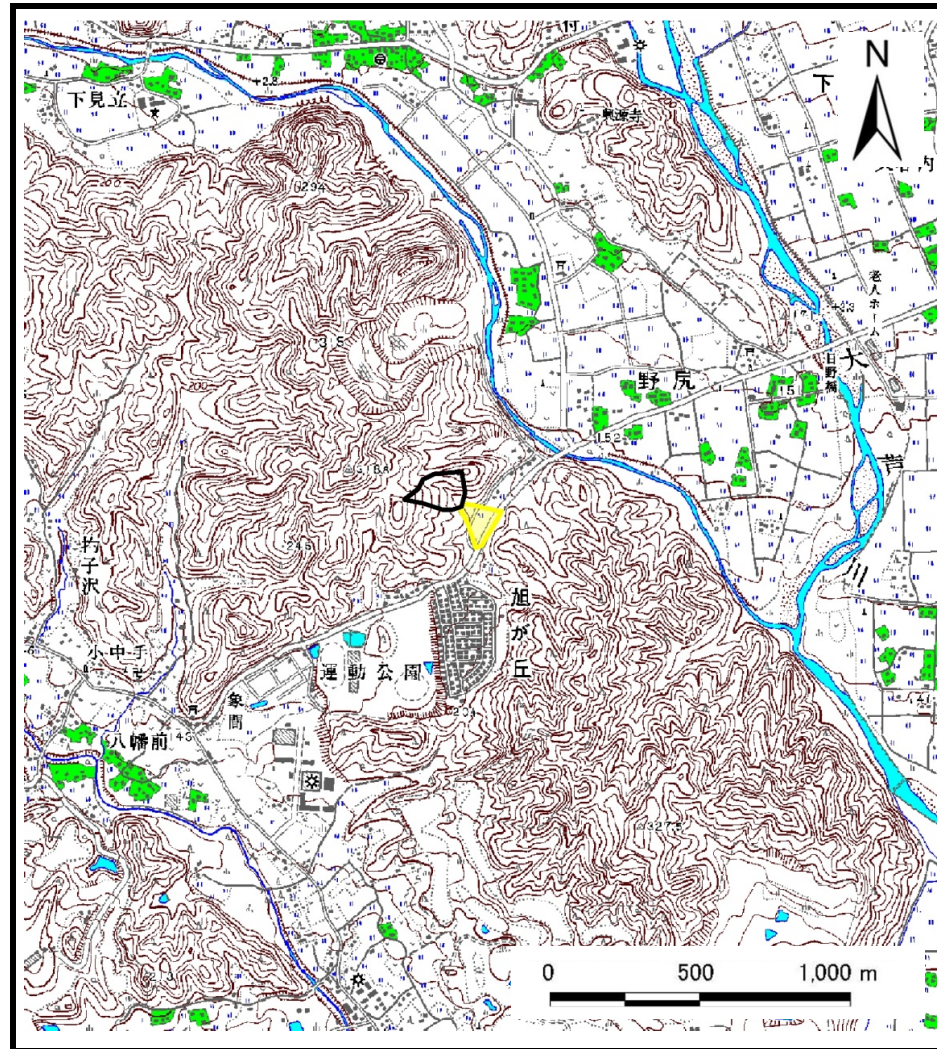


土砂災害警戒区域等の指定の公示に係る図書(その1)



(1/200,000)



(1/25,000)

様式-1(土)

土砂災害警戒区域

位置図

自然現象の種類

土石流

箇所番号

II B1001

箇所名

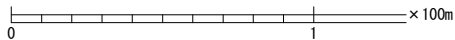
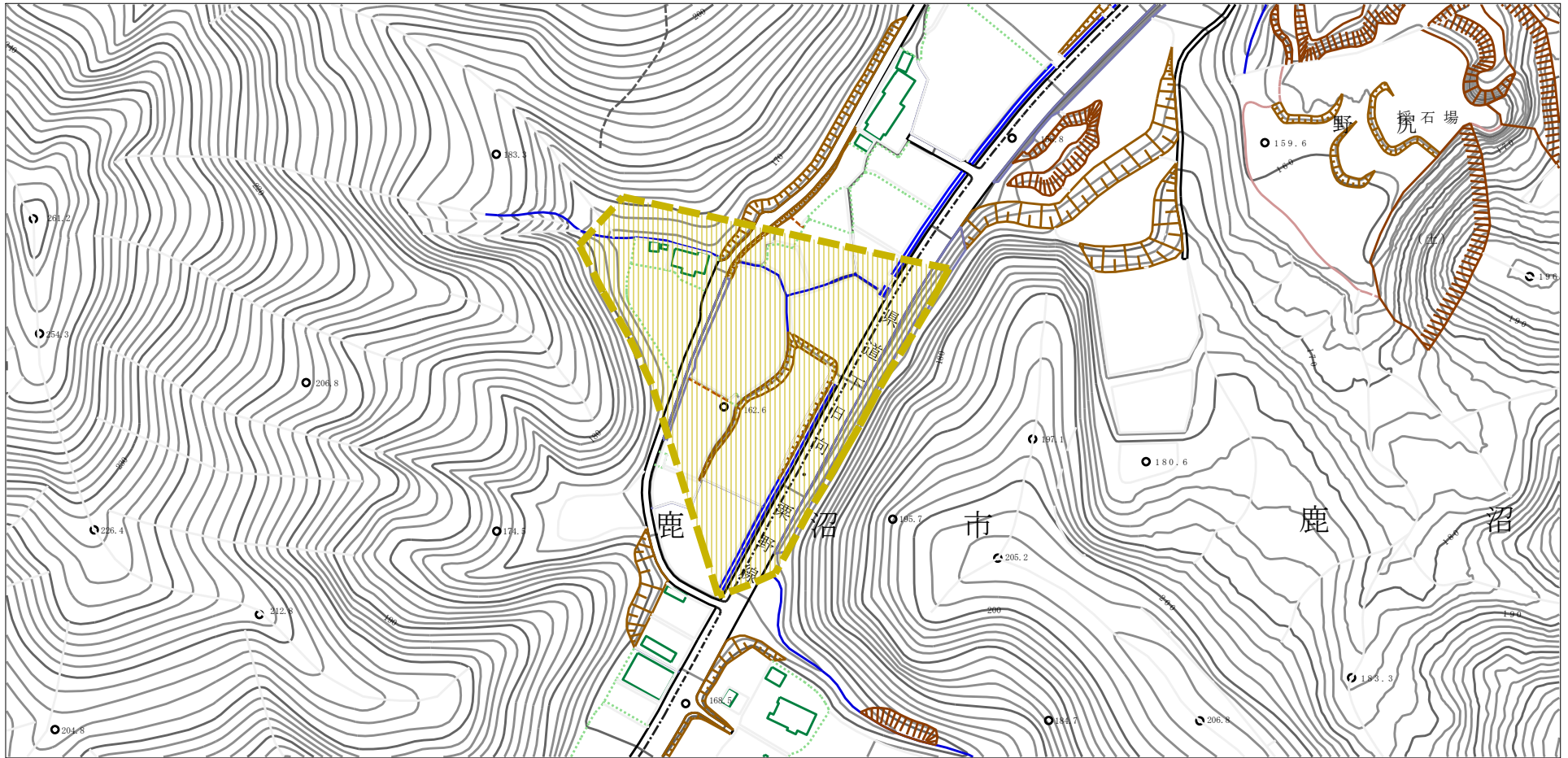
象間一ノ号沢

所在地

栃木県鹿沼市野尻字象間



# 土砂災害警戒区域の指定の公示に係る図書（その2）



様式-2 (土)

土砂災害警戒区域 区域図

土砂災害防止法施行令第二条の基準に該当する区域



縮尺  
1:2,500

自然現象  
の種類

土石流

溪流番号

II B1001

告示番号

溪流名

象間一ノ沢

告示年月日

所在地

栃木県鹿沼市野尻字象間



# 参考資料 (その3)



0 1 × 100m

参考資料

土砂災害防止法施行令第二条の基準に該当する区域



N  
縮尺  
1:2,500

自然現象の種類	土石流	溪流番号	ⅡB1001
告示番号		溪流名	象間一号沢
告示年月日		所在地	栃木県鹿沼市野尻字象間

