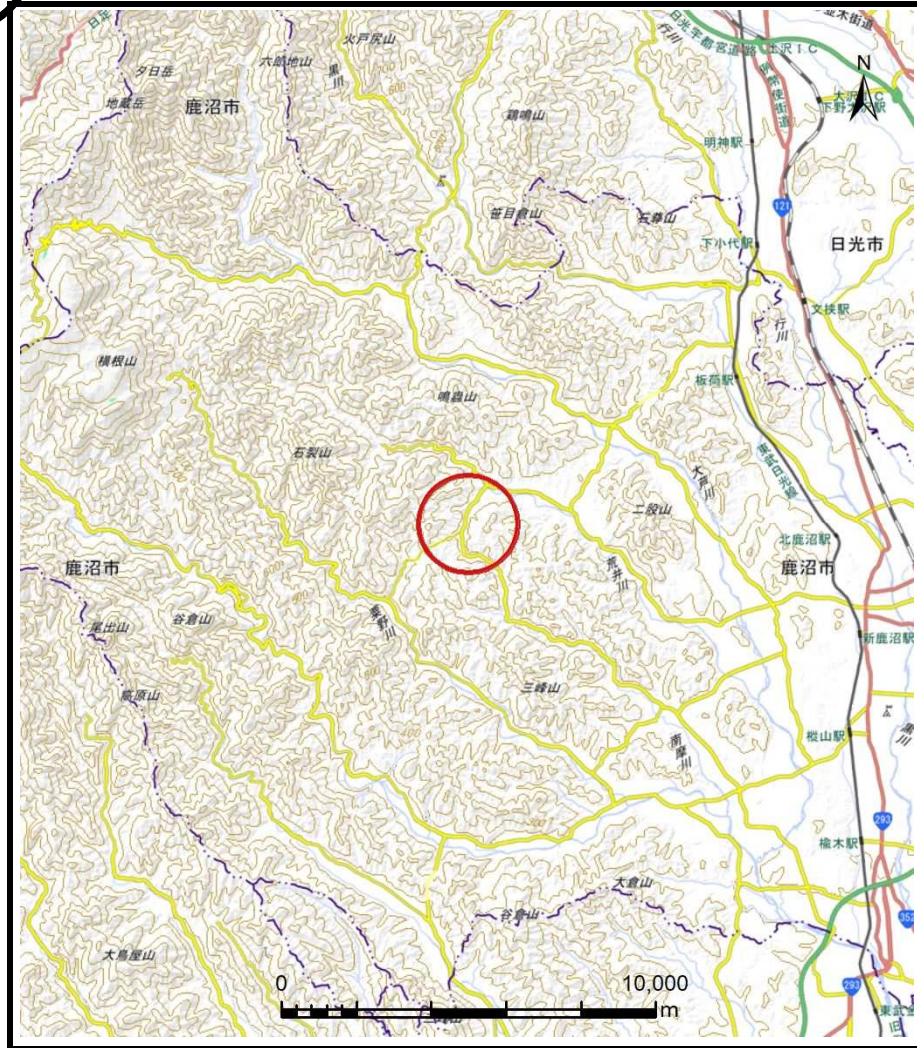
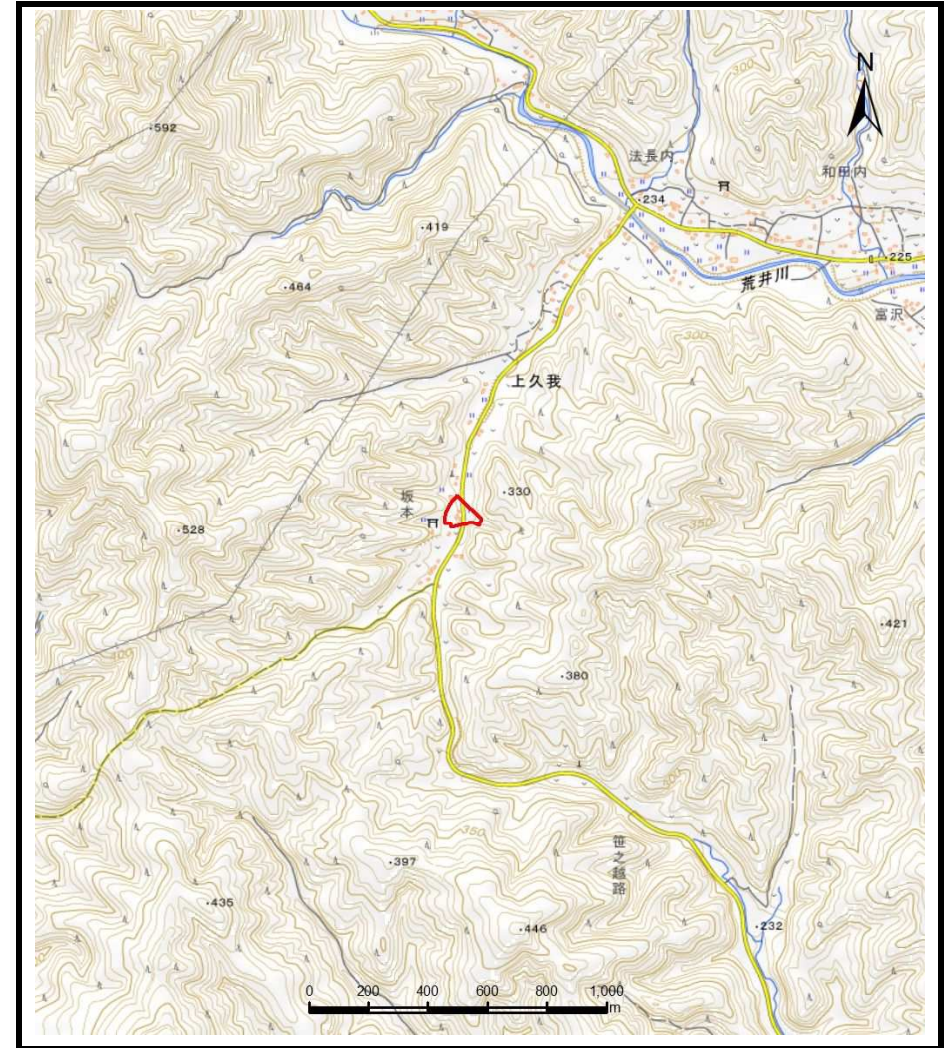


土砂災害警戒区域等の指定の公示に係る図書（その1）



(1/200,000)



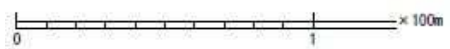
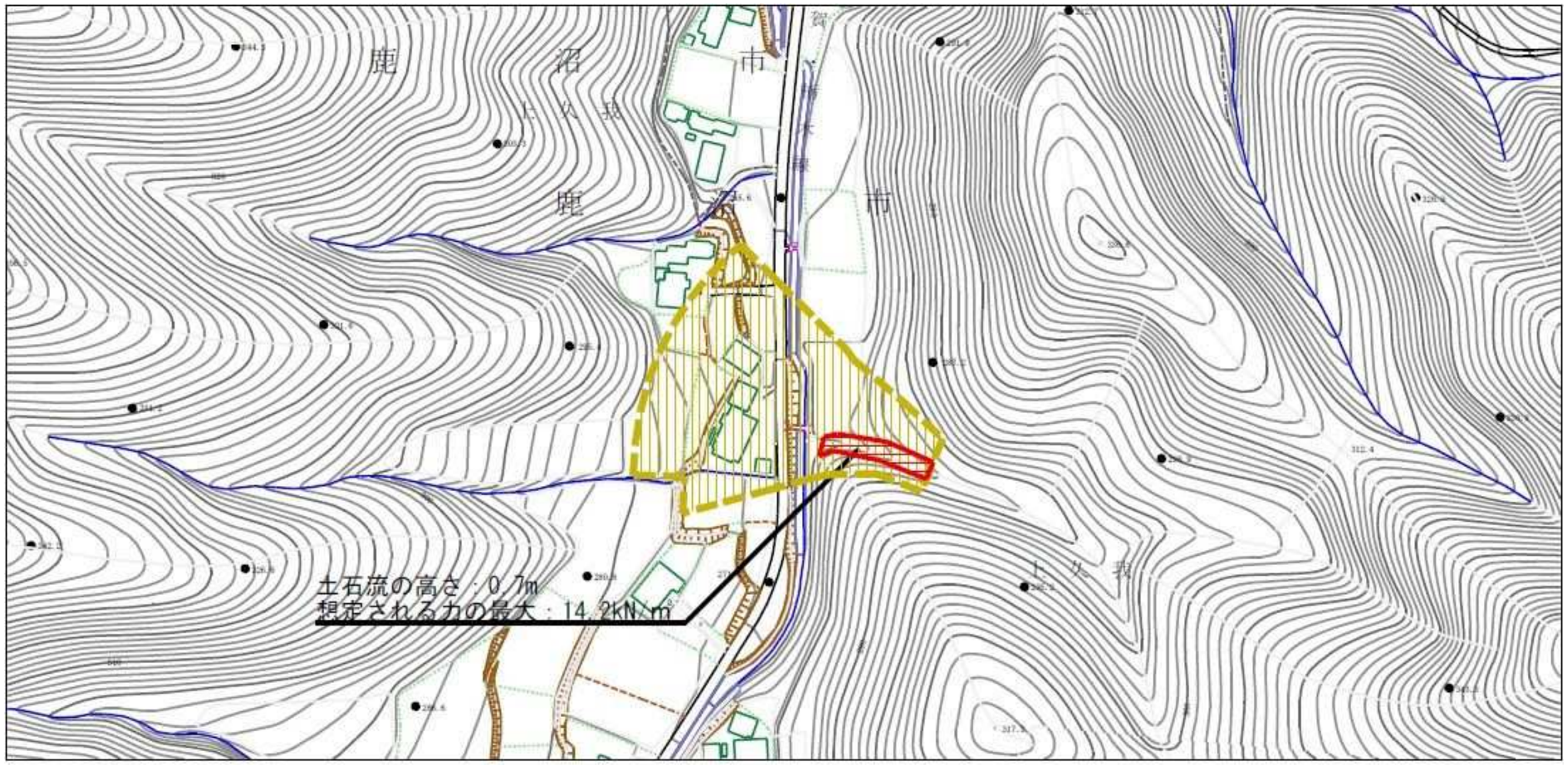
(1/25,000)





様式-1 (土)
土砂災害警戒区域・土砂災害特別警戒区域 位置図

自然現象の種類	土石流
溪流番号	Ⅱ B 1009
溪流名	坂本二号沢
所在地	鹿沼市上久我坂本

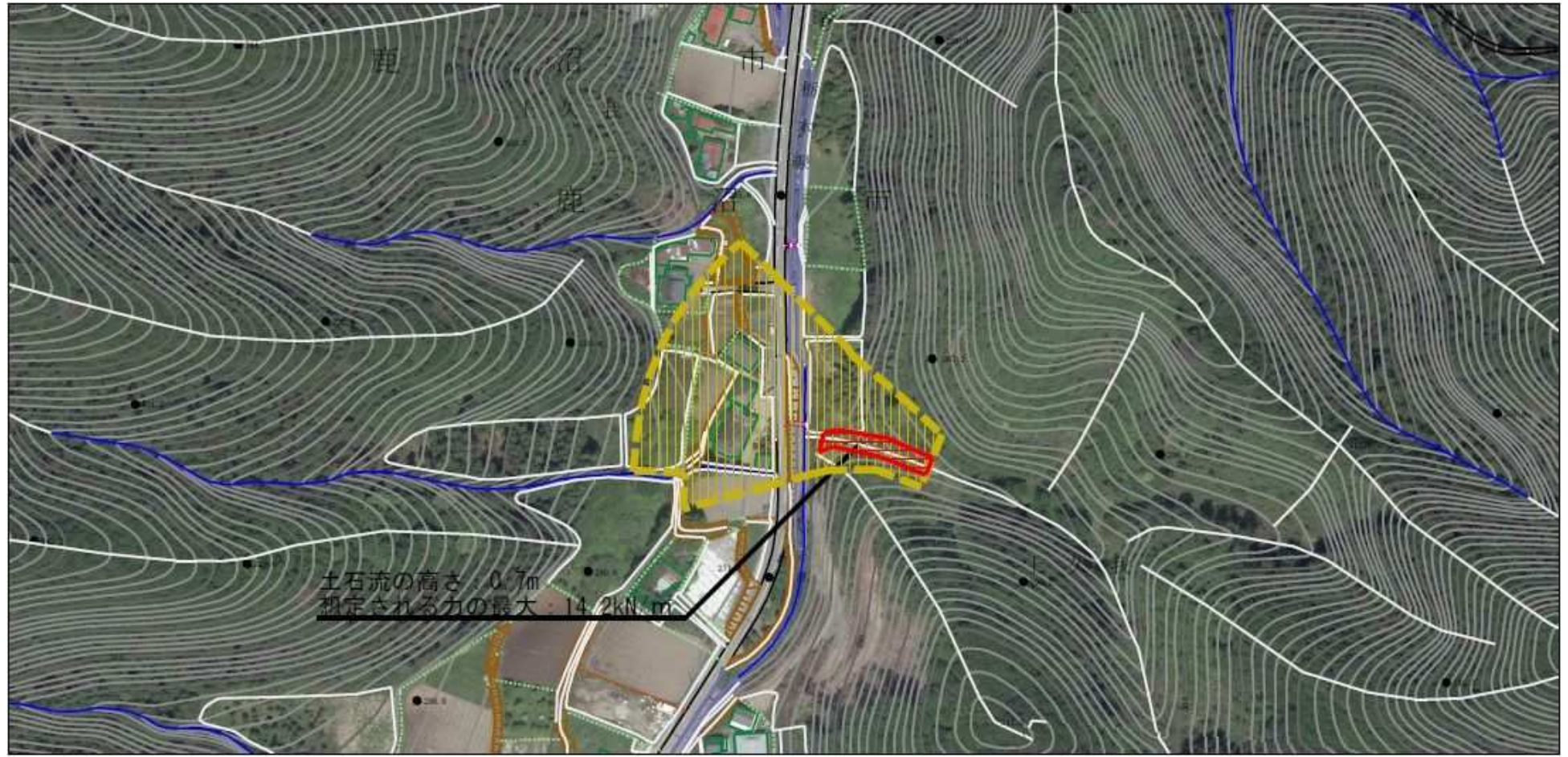
「測量法に基づく国土地理院長承認（複製）R 2JHf 354 本製品を複製する場合には、国土地理院の長の承認を得なければならない。」

土砂災害警戒区域等の指定の公示に係る図書(その2)

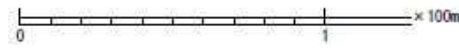




様式 - 2 (土) 土砂災害警戒区域・土砂災害特別警戒区域 区域図	土砂災害防止法施行令第二条の基準に該当する区域			N  縮尺	自然現象の種類	土石流	箇所番号	II B 1009
	土砂災害防止法施行令第三条の基準に該当する区域	土石流の高さが1mを超える場合、土石等の移動による力が50kN/m ² を超える区域			1:2,500	告示番号		箇所名
		土石流の高さが1mを超える場合、土石等の移動による力が50kN/m ² 以下の区域		告示年月日			所在地	鹿沼市上久我坂本

参考資料(その3)



土石流の高さ 0.7m
 想定される力の最大 14.2kN/m



参考資料	土砂災害防止法施行令第二条の基準に該当する区域			N ↑ 縮尺	自然現象の種類	土石流	箇所番号	II B 1009
	土砂災害防止法施行令第三条の基準に該当する区域	土石流の高さが1mを超える場合、土石等の移動による力が50kN/m ² を超える区域			1:2,500	告示番号		箇所名
		土石流の高さが1mを超える場合、土石等の移動による力が50kN/m ² 以下の区域		告示年月日			所在地	鹿沼市上久我坂本
		それ以外の区域	