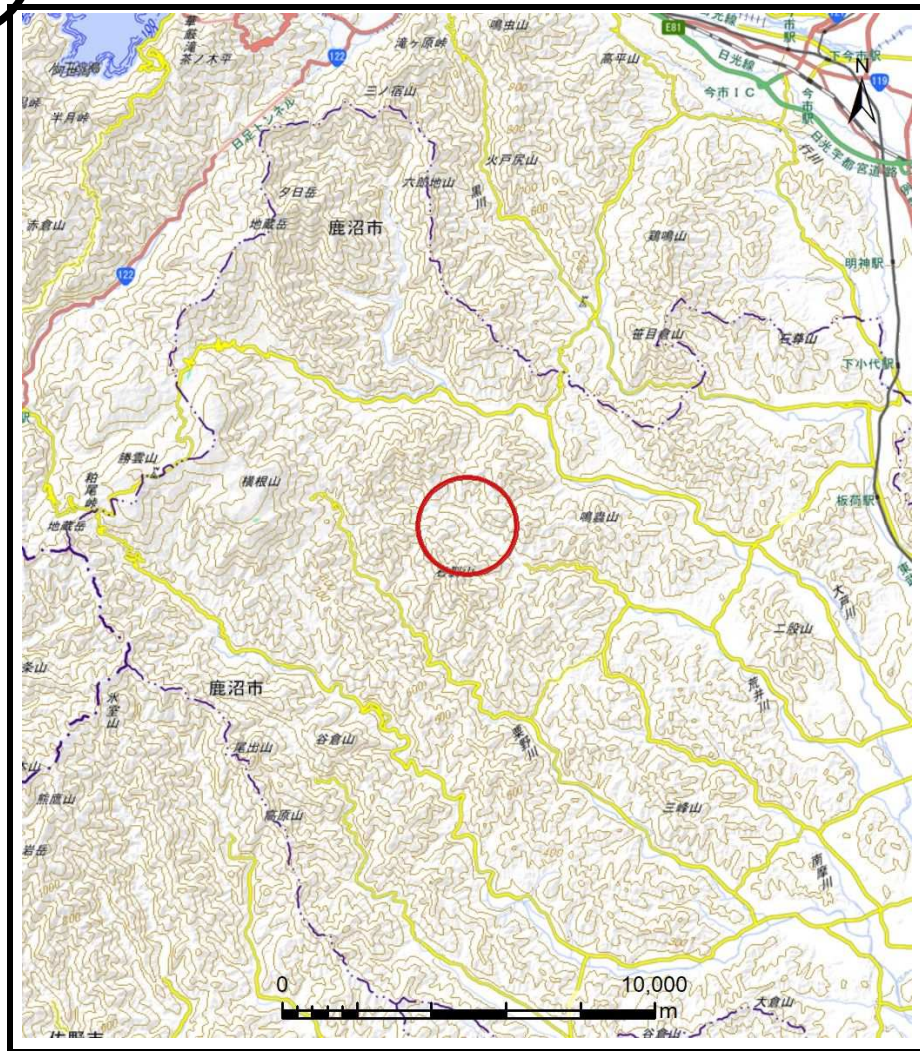
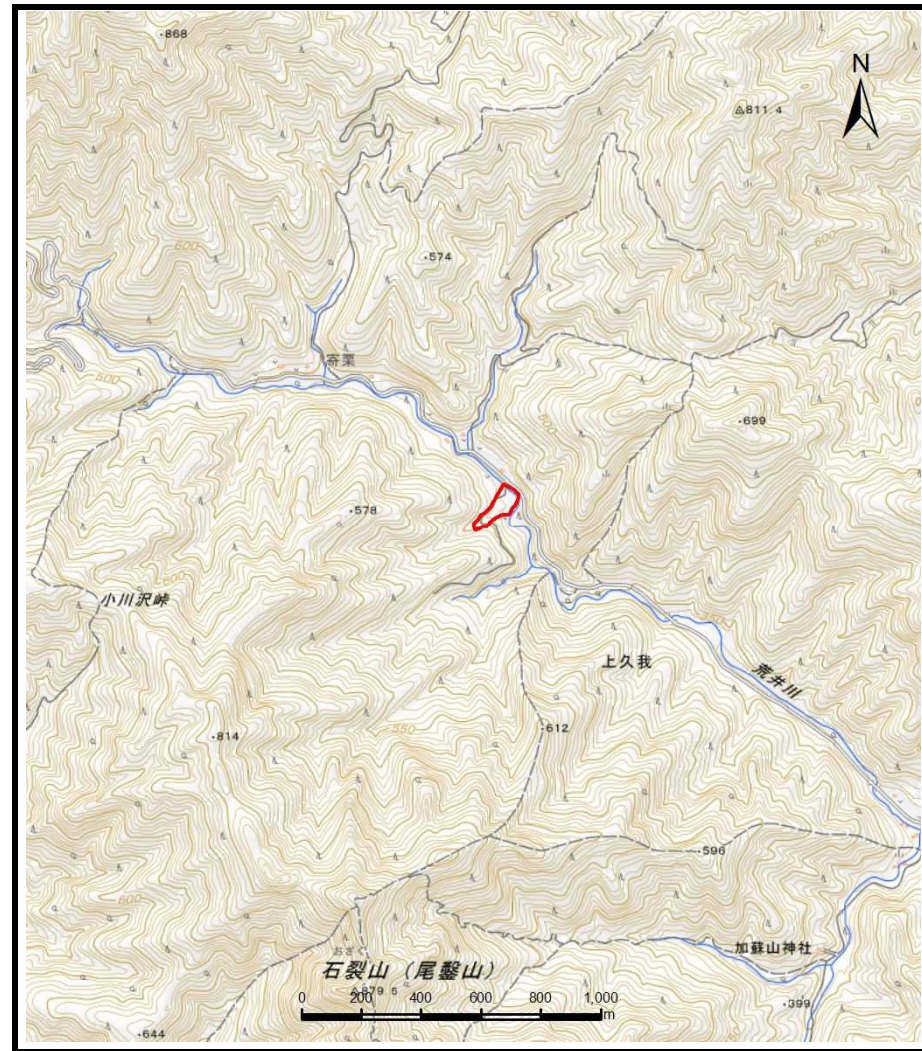


土砂災害警戒区域等の指定の公示に係る図書（その1）



(1/200,000)



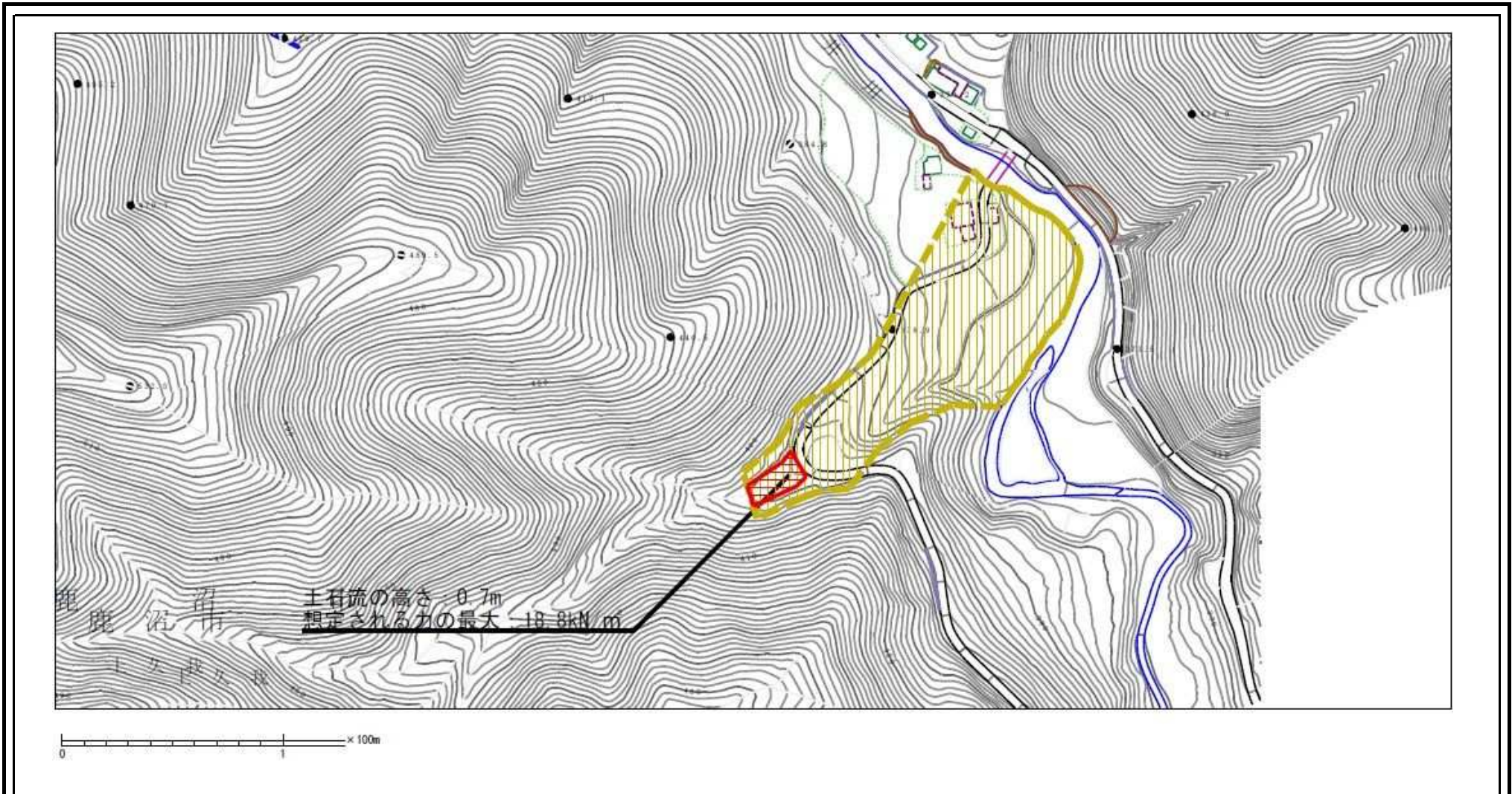
(1/25,000)





様式-1 (土)  
土砂災害警戒区域・土砂災害特別警戒区域 位置図

自然現象の種類	土石流
溪流番号	Ⅲ B 1001
溪流名	寄栗沢
所在地	鹿沼市上久我寄栗



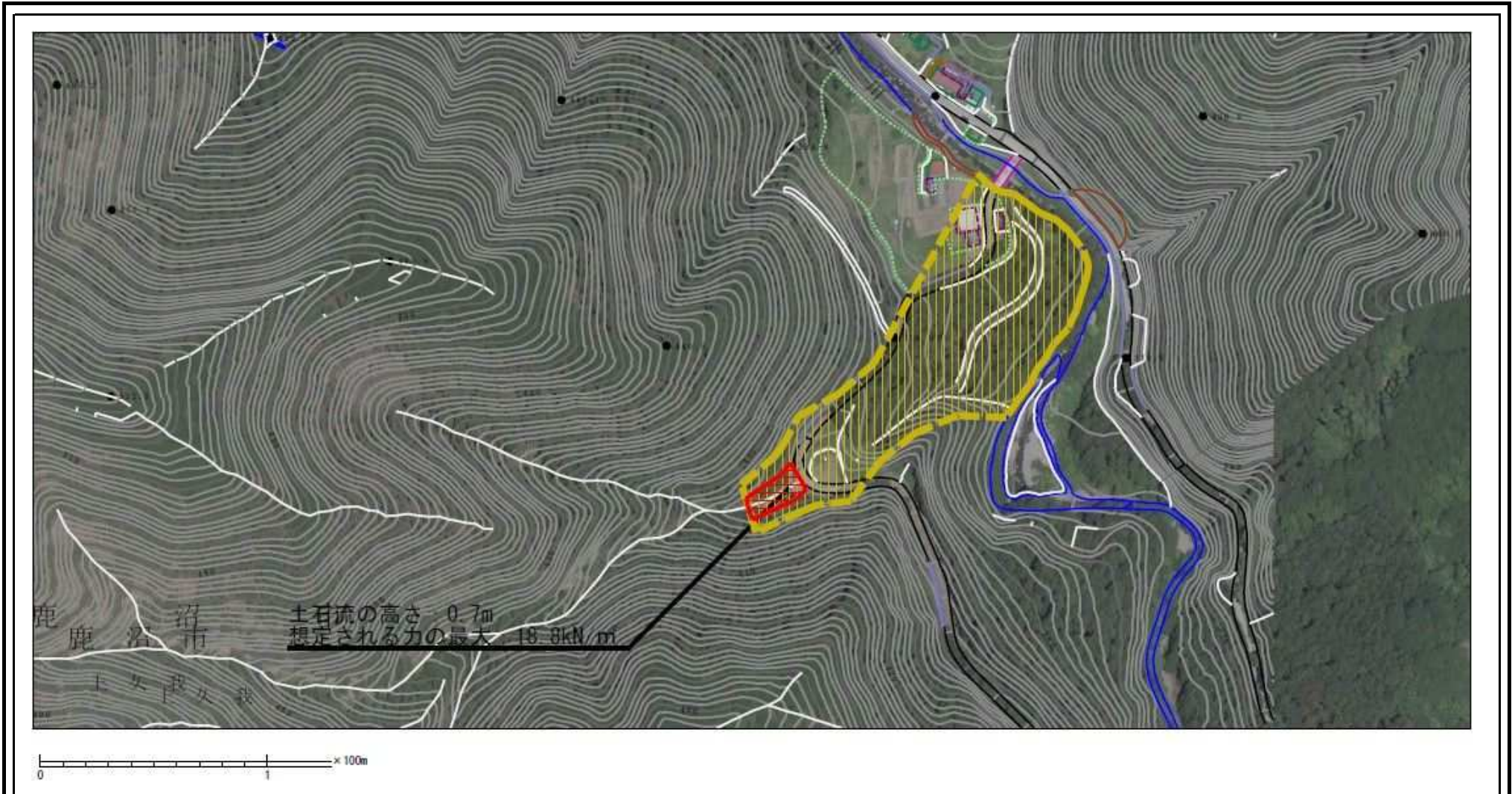
土砂災害警戒区域等の指定の公示に係る図書(その2)






様式-2(土) 土砂災害警戒区域・土砂災害特別警戒区域図	土砂災害防止法施行令第二条の基準に該当する区域			N 縮尺 1:2,500	自然現象の種類	土石流	箇所番号	III B 1001
	土砂災害防止法施行令第三条の基準に該当する区域	土石流の高さが1mを超える場合、土石等の移動による力が50kN/m <sup>2</sup> を超える区域			告示番号		箇所名	寄栗沢
		土石流の高さが1mを超える場合、土石等の移動による力が50kN/m <sup>2</sup> 以下の区域		告示年月日		所在地	鹿沼市上久我寄栗	
		それ以外の区域						



参考資料(その3)



参考資料	土砂災害防止法施行令第二条の基準に該当する区域		N 縮尺 1:2,500	自然現象の種類	土石流	箇所番号	III B 1001
	土砂災害防止法施行令第三条の基準に該当する区域			告示番号		箇所名	寄栗沢
	それ以外の区域		告示年月日		所在地	鹿沼市上久我寄栗	

