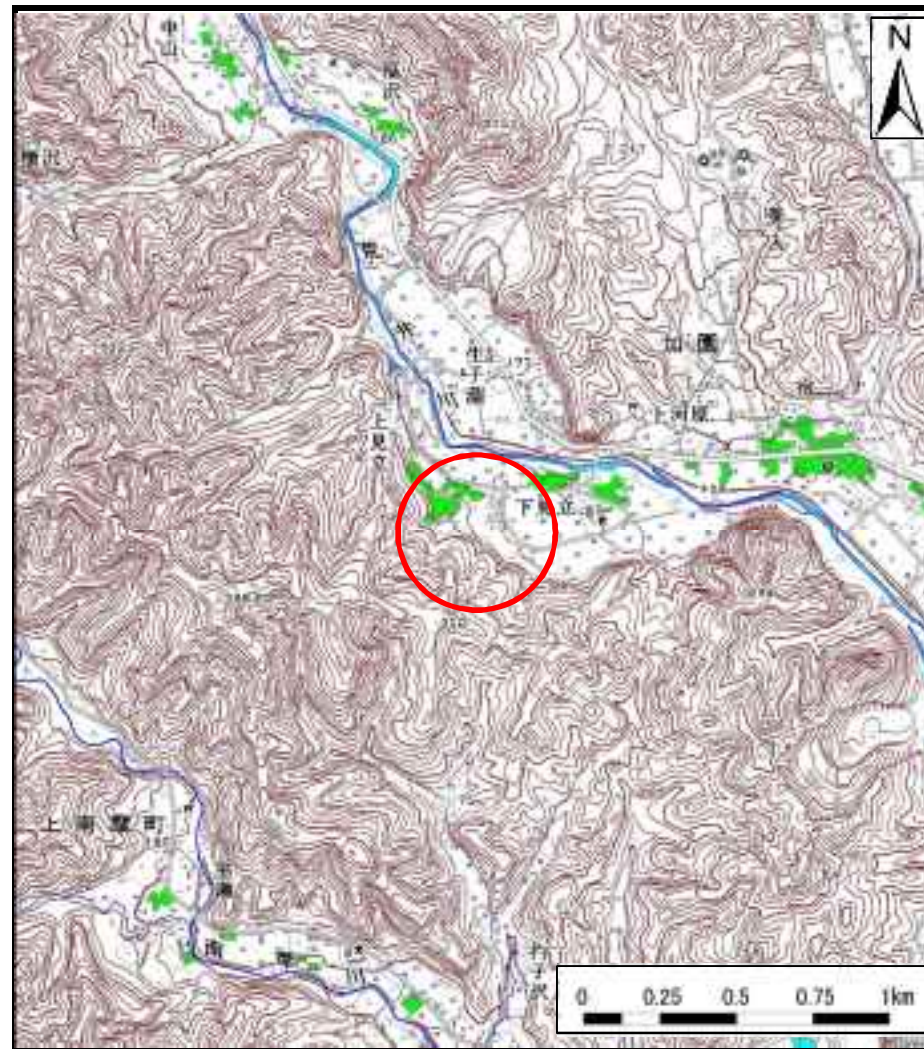


土砂災害警戒区域等の指定の公示に係る図書（その1）



(1/200,000)



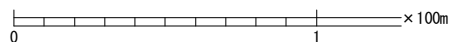
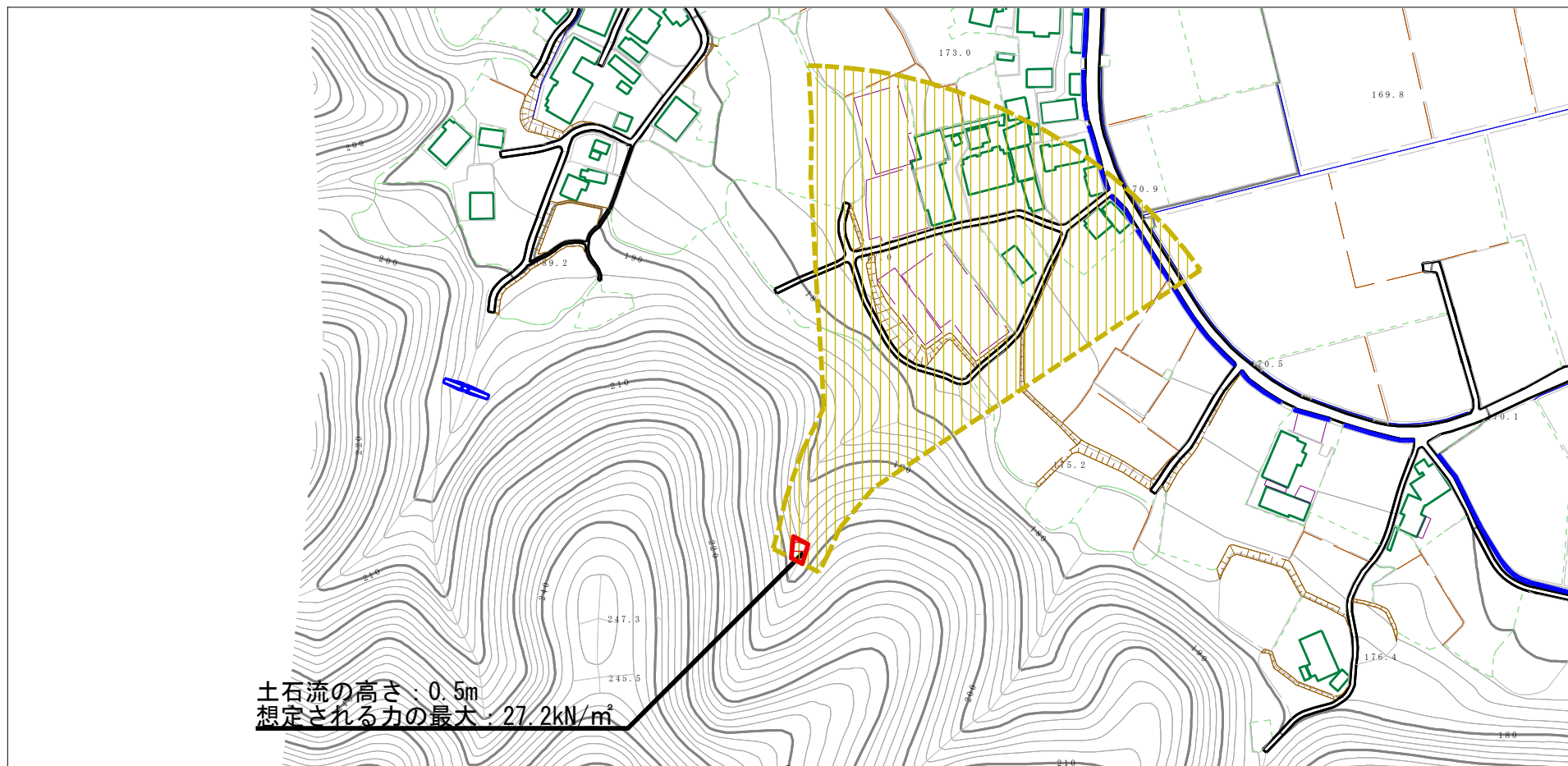
(1/25,000)

様式-1 (土)  
土砂災害警戒区域・土砂災害特別警戒区域 位置図

自然現象の種類	土石流
箇所番号	II B1014
箇所名	中見立沢
所在地	栃木県鹿沼市加園

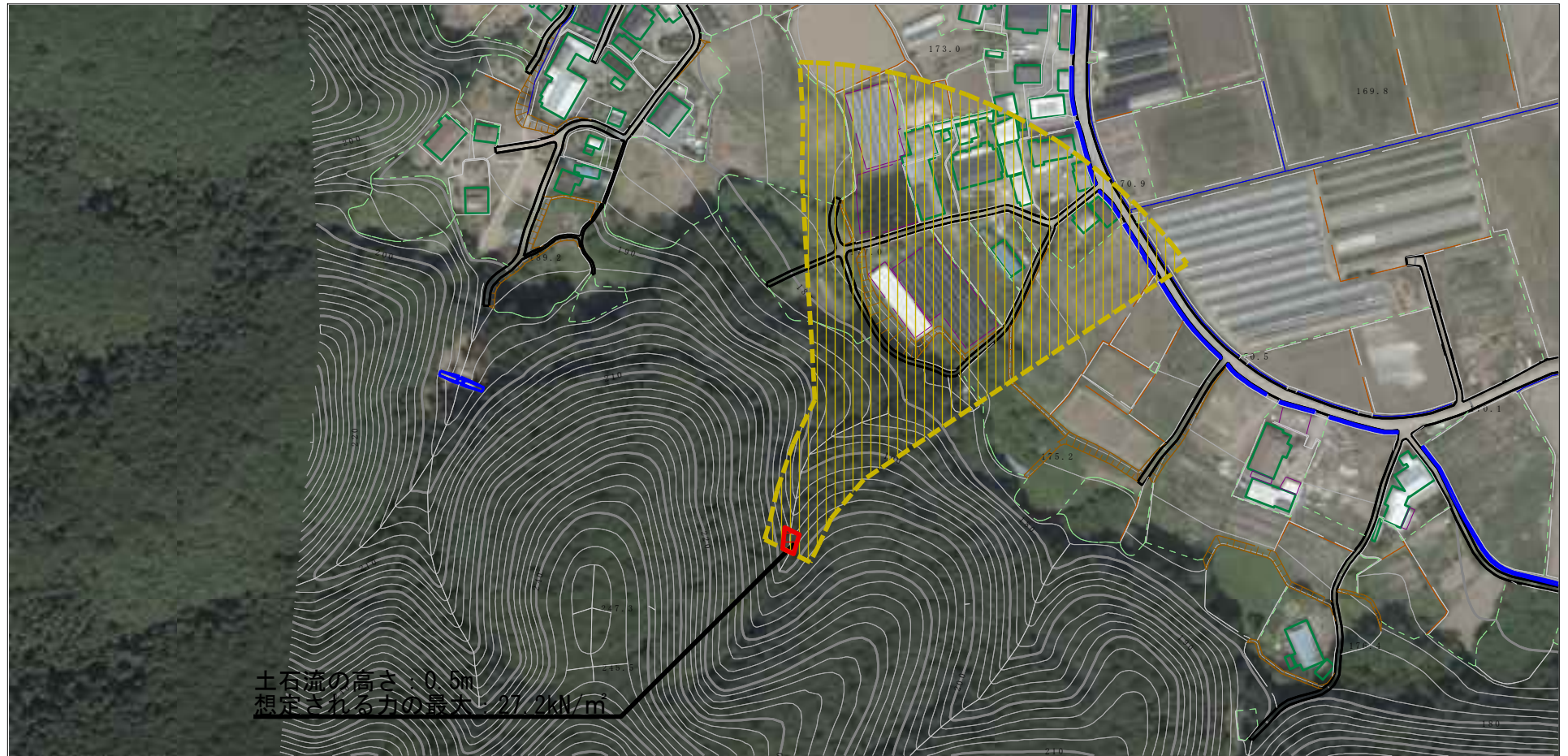
「測量法に基づく国土地理院長承認(複製)R 2JHf 353」「本製品を複製する場合には、国土地理院の長の承認を得なければならない。」

# 土砂災害警戒区域等の指定の公示に係る図書（その2）



<b>様式-2（土）</b> 土砂災害警戒区域・土砂災害特別警戒区域図	土砂災害防止法施行令第2条の基準に該当する区域（土砂災害警戒区域）		N  縮尺 1:2,500	自然現象の種類	土石流	溪流番号	IB1014
	土砂災害防止法施行令第3条の基準に該当する区域（土砂災害特別警戒区域）			告示番号		溪流名	中見立沢
	土石流の高さが1mを超える場合、土石等の移動による力が50kN/m <sup>2</sup> を超える区域			告示年月日		所在地	栃木県鹿沼市加園
	土石流の高さが1mを超える場合、土石等の移動による力が50kN/m <sup>2</sup> を超えない区域						
	その他の区域						

# 参考資料（その3）



## 参考資料（その3）

土砂災害防止法施行令第二条の基準に該当する区域 (土砂災害警戒区域)	
土砂災害防止法施行令第三条の基準に該当する区域 (土砂災害特別警戒区域)	
その他の区域	

N  
縮尺  
1:2,500

自然現象の種類	土石流	溪流番号	IB1014
告示番号		溪流名	中見立沢
告示年月日		所在地	栃木県鹿沼市加園