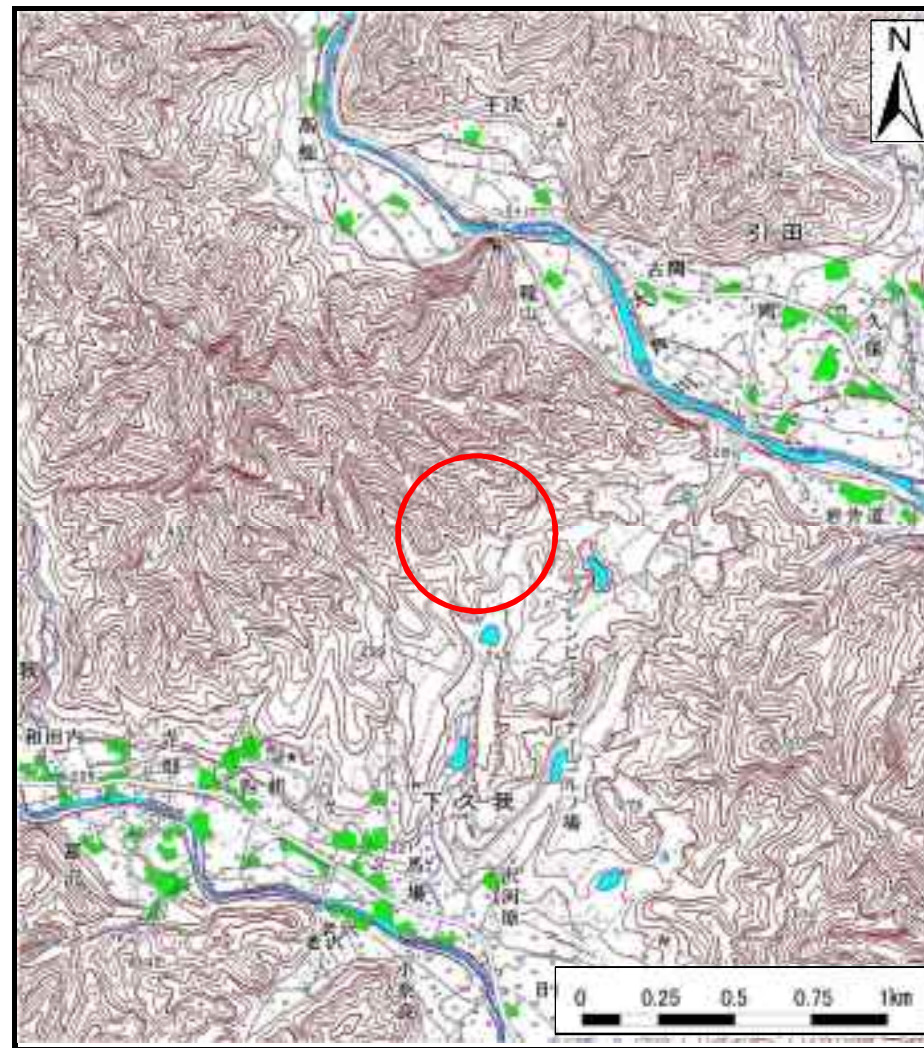


土砂災害警戒区域等の指定の公示に係る図書（その1）



(1/200,000)



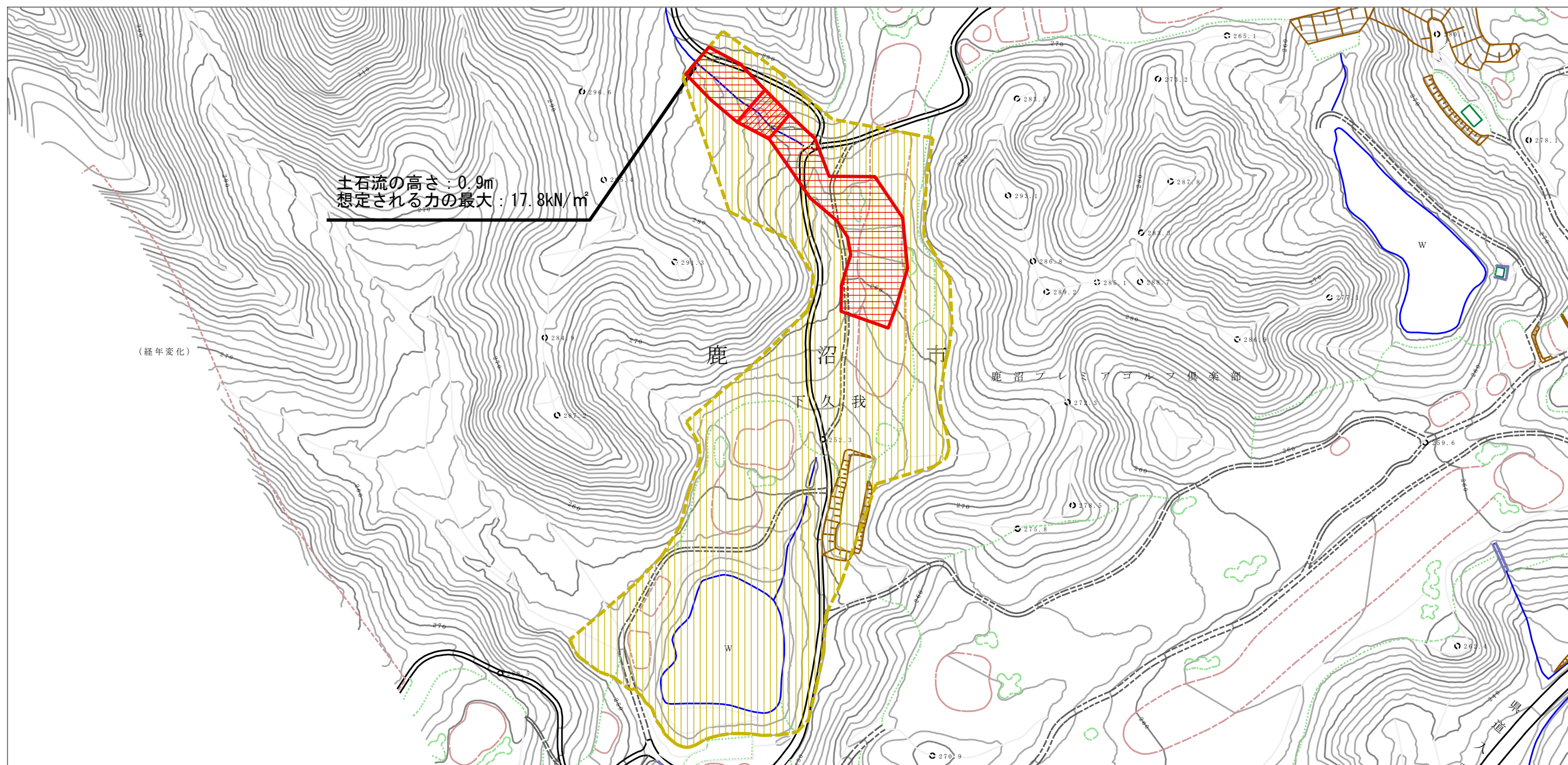
(1/25,000)

様式-1 (土)  
土砂災害警戒区域・土砂災害特別警戒区域 位置図

自然現象の種類	土石流
箇所番号	ⅢB1005
箇所名	坂丸沢
所在地	栃木県鹿沼市下久我



土砂災害警戒区域等の指定の公示に係る図書（その2）



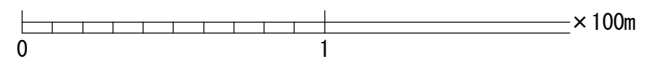
(経年変化)

土石流の高さ：0.9m  
想定される力の最大：17.8kN/m<sup>2</sup>

鹿沼市

鹿沼プレミアムゴルフ倶楽部

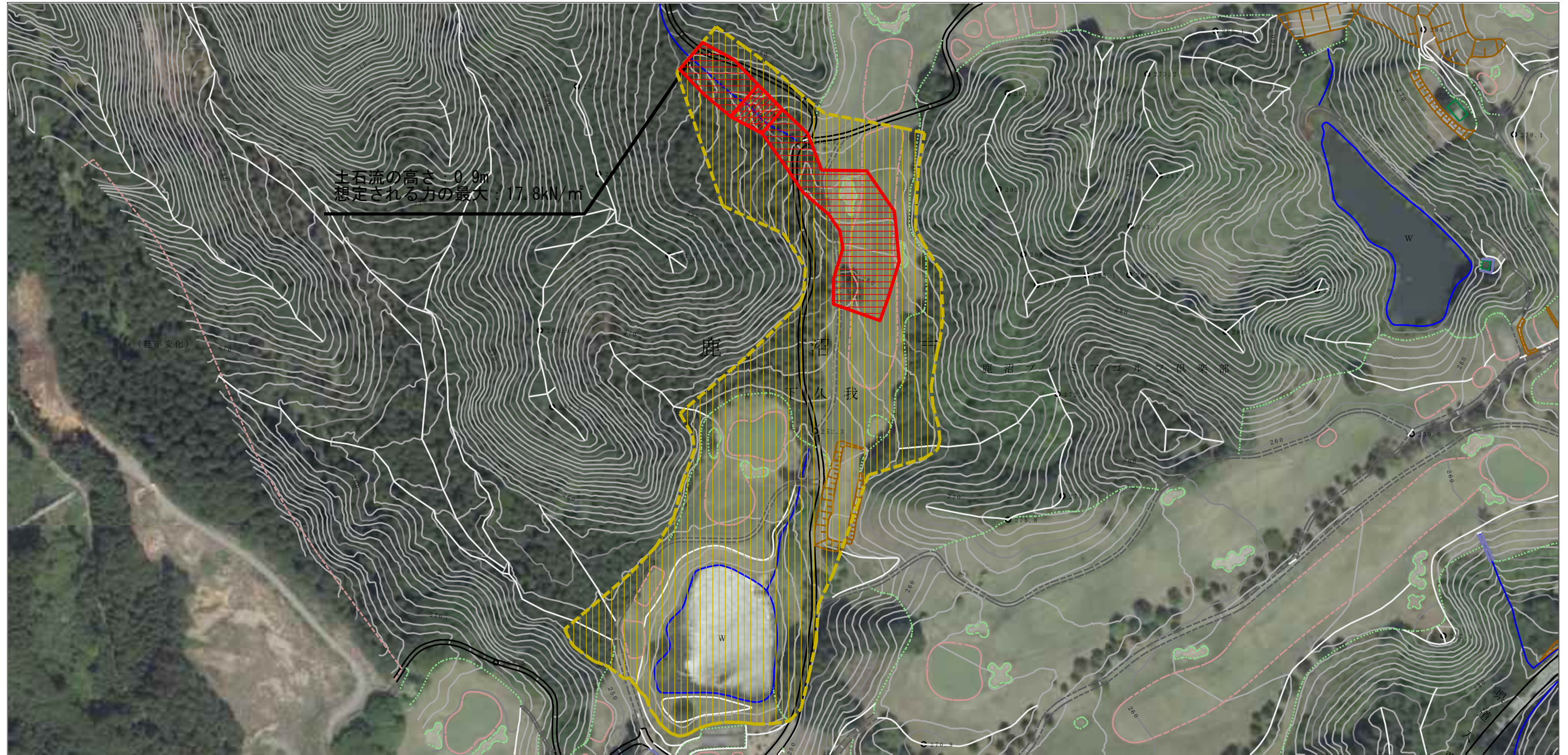
下久我



様式-2 (土) 土砂災害警戒区域・土砂災害特別警戒区域 区域図	土砂災害防止法施行令第二条の基準に該当する区域 (土砂災害警戒区域)		N 縮尺 1:2,500	自然現象 の種類	土石流	溪流番号	III B1005	
	土砂災害防止 法施行令第三 条の基準に該 当する区域 (土砂災害特別 警戒区域)			告示番号	溪流名	坂丸沢	所在地	栃木県鹿沼市下久我
	その他の区域			告示年月日	所在地	栃木県鹿沼市下久我		



参考資料 (その3)



0 1 × 100m

参考資料(その3)

土砂災害防止法施行令第二条の基準に該当する区域  
(土砂災害警戒区域)



自然現象  
の種類

土石流

溪流番号

ⅢB1005

土砂災害防止  
法施行令第三  
条の基準に該  
当する区域  
(土砂災害特別  
警戒区域)



告示番号

告示年月日

溪流名

坂丸沢

その他の区域



縮尺  
1:2,500

所在地

栃木県鹿沼市下久我