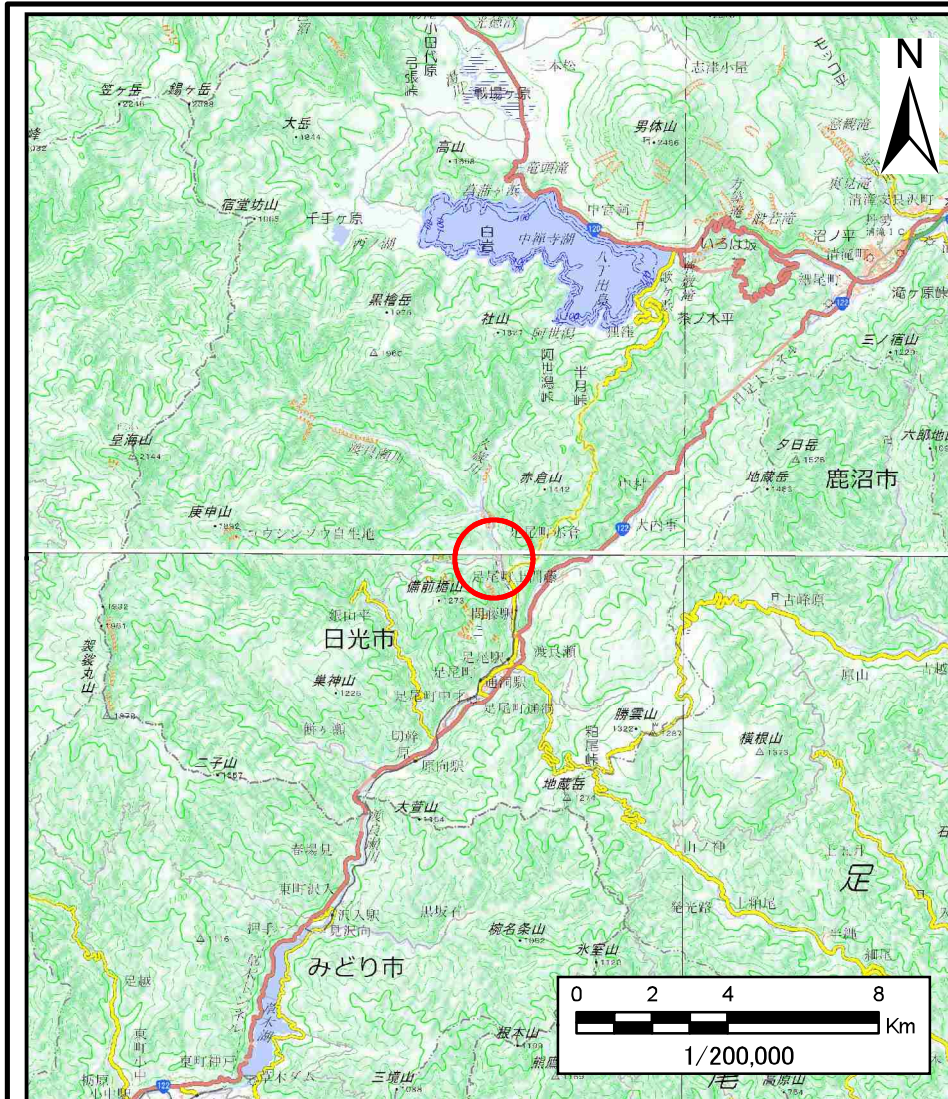
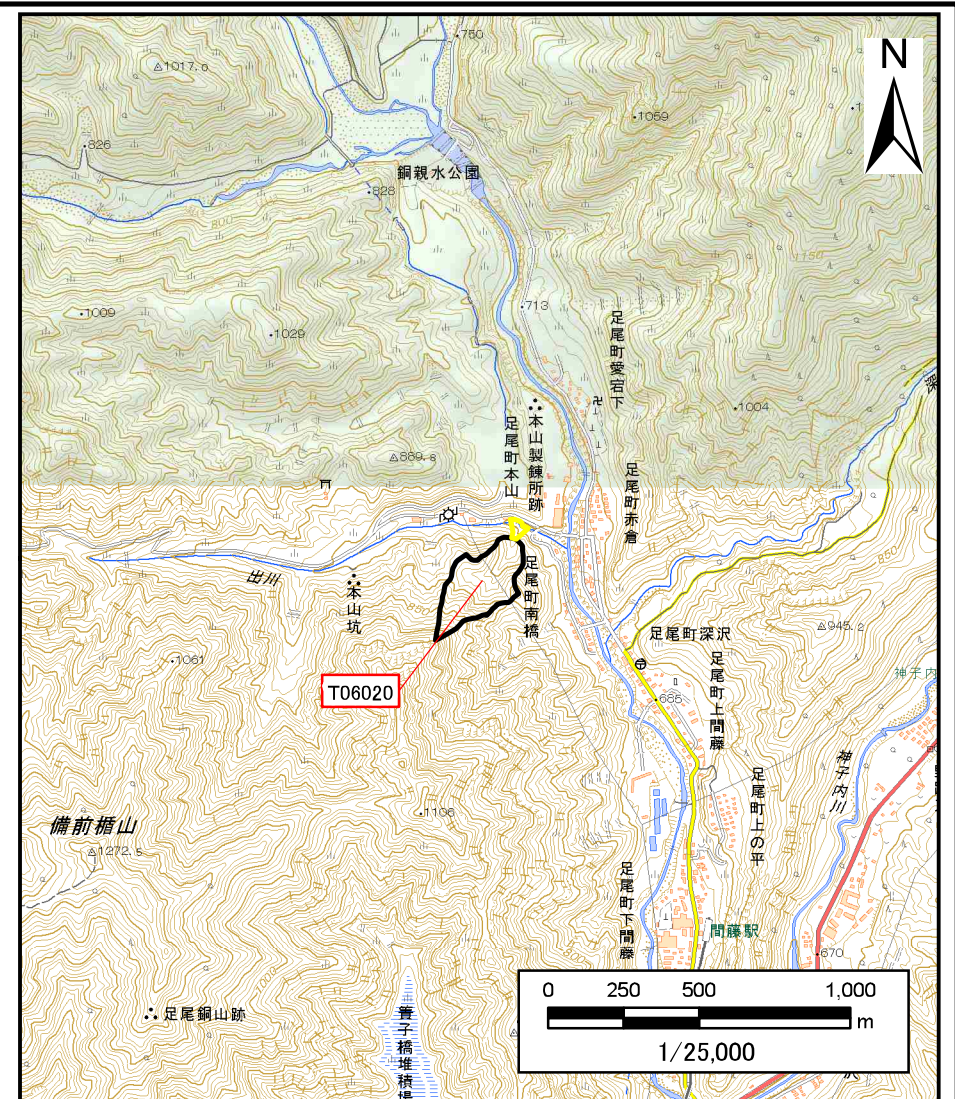


## 土砂災害警戒区域等の指定の公示に係る図書（その1）



(1/200,000)

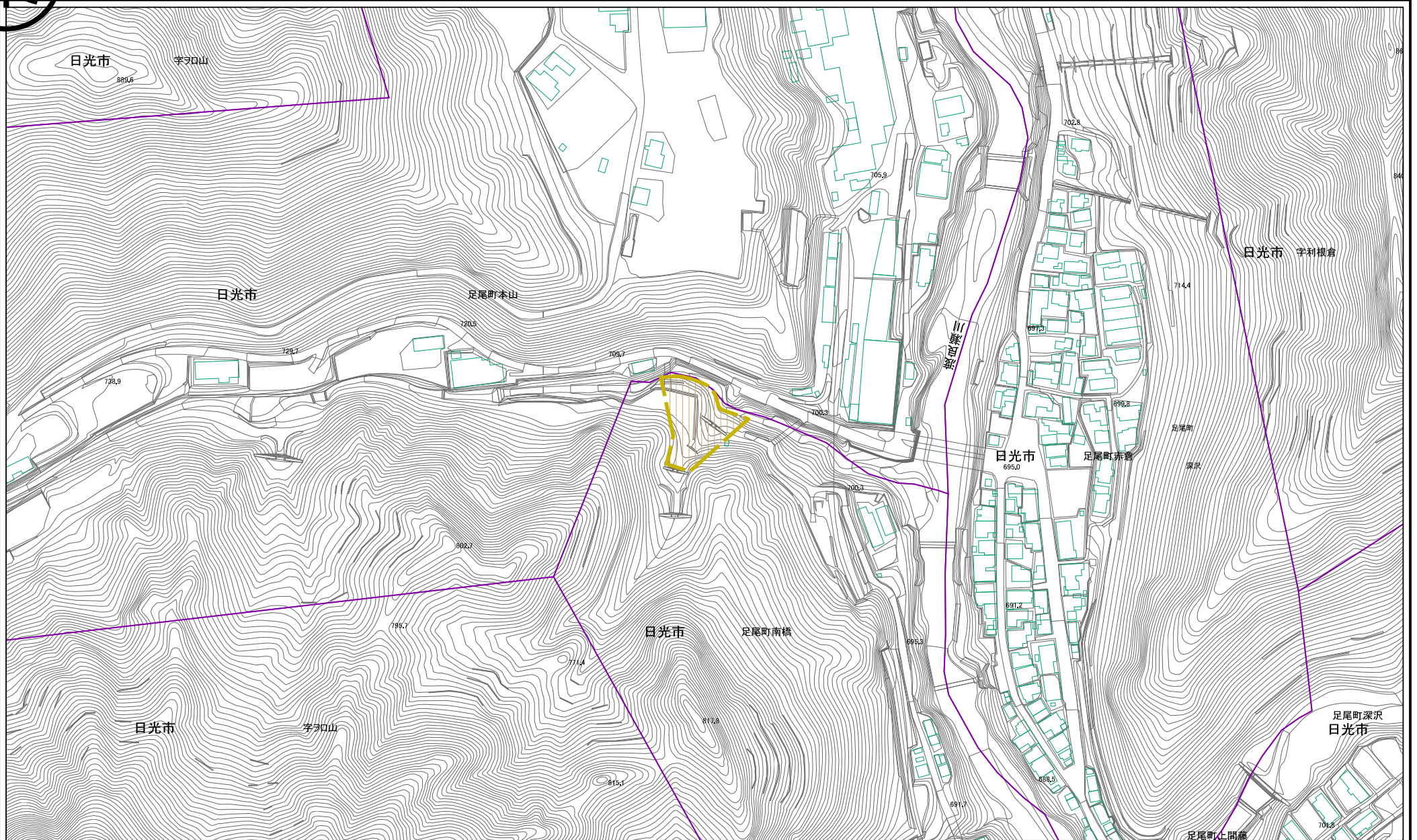


(1/25,000)

様式-1(土) 土砂災害警戒区域・土砂災害特別警戒区域 位置図	自然現象の種類	土石流
	溪流番号	Ⅲ C 3002
	溪流名	南橋沢
	所在地	栃木県日光市足尾町本山

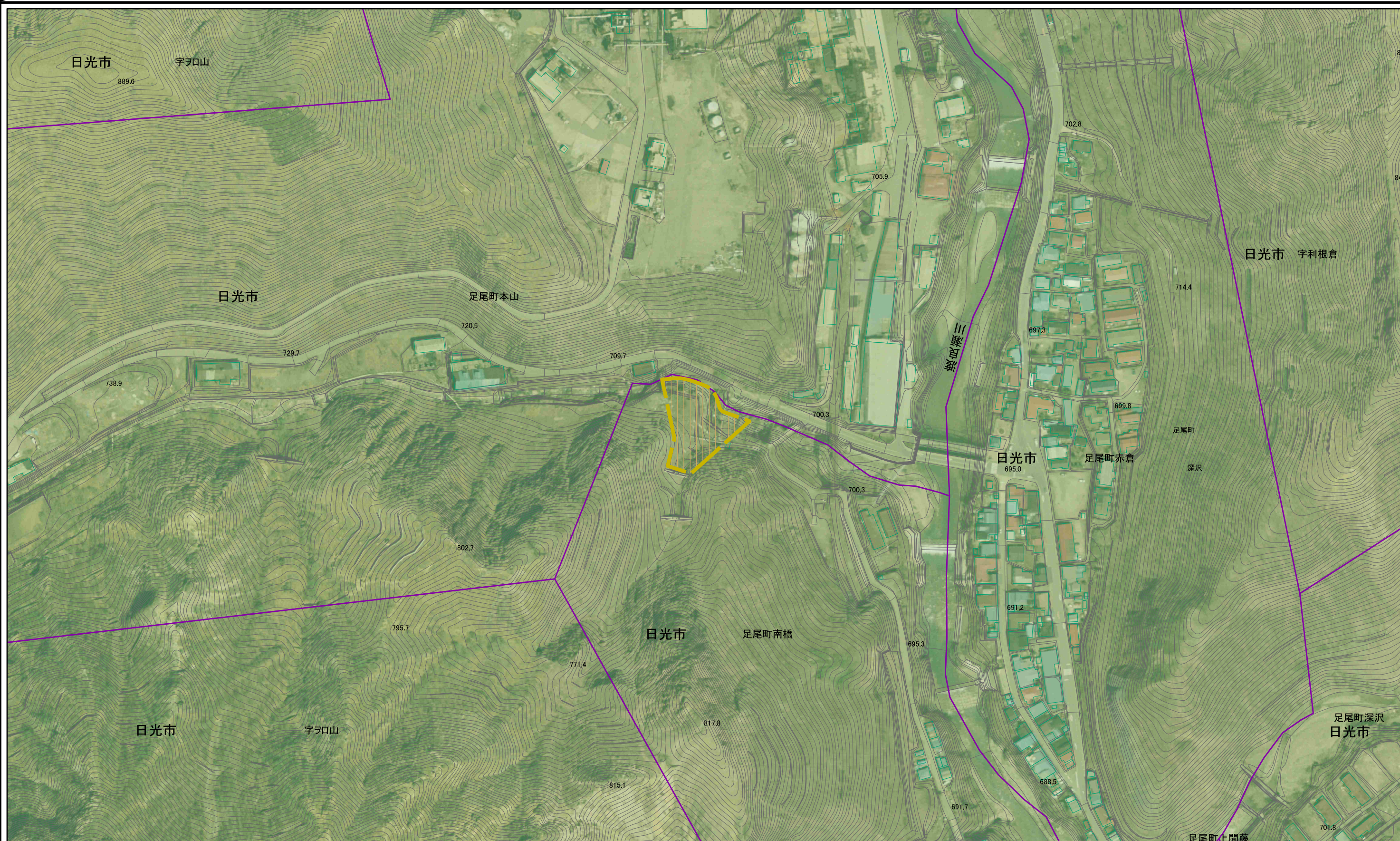
「測量法に基づく国土地理院長承認(複製)R 2JHf 525」  
 「本製品を複製する場合には、国土地理院の長の承認を得なければならない。」

## 土砂災害警戒区域等の指定の公示に係る図書(その2)






0 25 50 100  
m

<b>様式-2(土)</b> <b>土砂災害警戒区域・土砂災害特別警戒区域</b> <b>区域図</b>	土砂災害防止法施行令第二象の基準に該当する区域		自然現象の種類 土石流 区域番号 <b>III C 3002</b>	告示番号 箇所名 <b>南橋沢</b>	告示年月日 所在地 栃木県日光市足尾町本山
	土砂災害防止法施行令第三象の基準に該当する区域				
	それ以外の区域				
縮尺		1:2,500			



0 25 50 100 m

参考資料		縮尺		告示年月日			
土砂災害防止法施行令第二条の基準に該当する区域		N	縮尺	自然現象の種類	土石流	区域番号	Ⅲ C 3002
土砂災害防止法施行令第三条の基準に該当する区域				告示番号		箇所名	南橋沢
それ以外の区域		告示年月日		所在地	栃木県日光市足尾町本山		