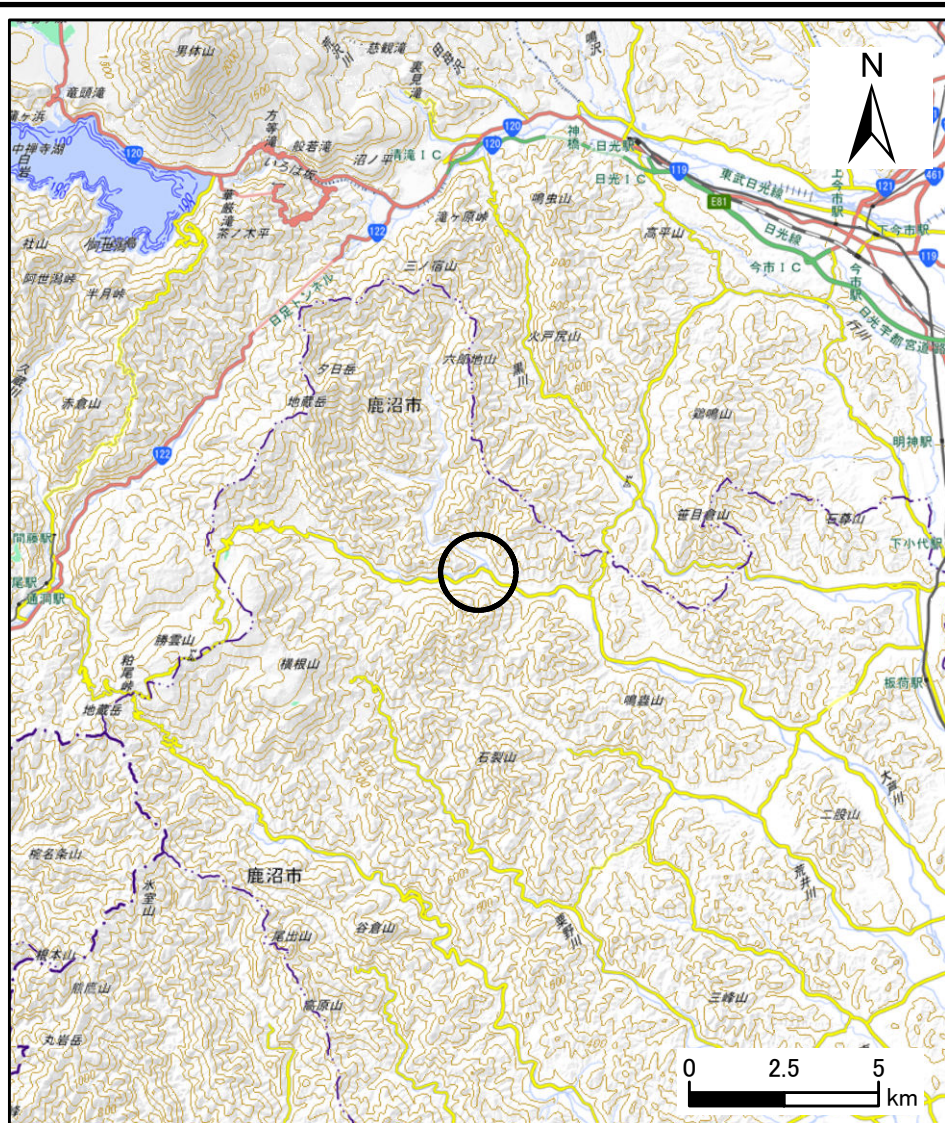
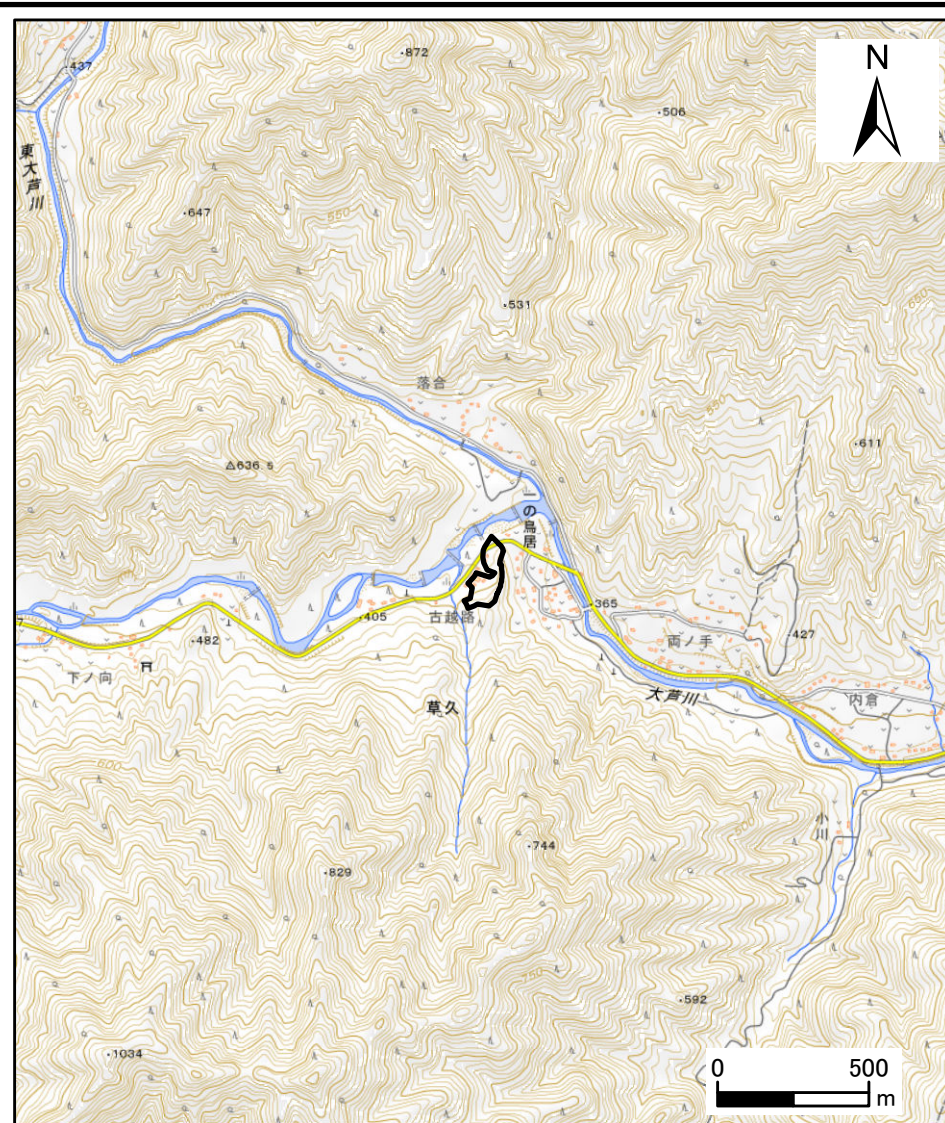


土砂災害警戒区域等の指定の公示に係る図書（その1）



1:200,000



1:25,000

様式 - 1 (急)

土砂災害警戒区域・土砂災害特別警戒区域 位置図

自然現象の種類

箇所番号

箇所名

所在地

急傾斜地の崩壊

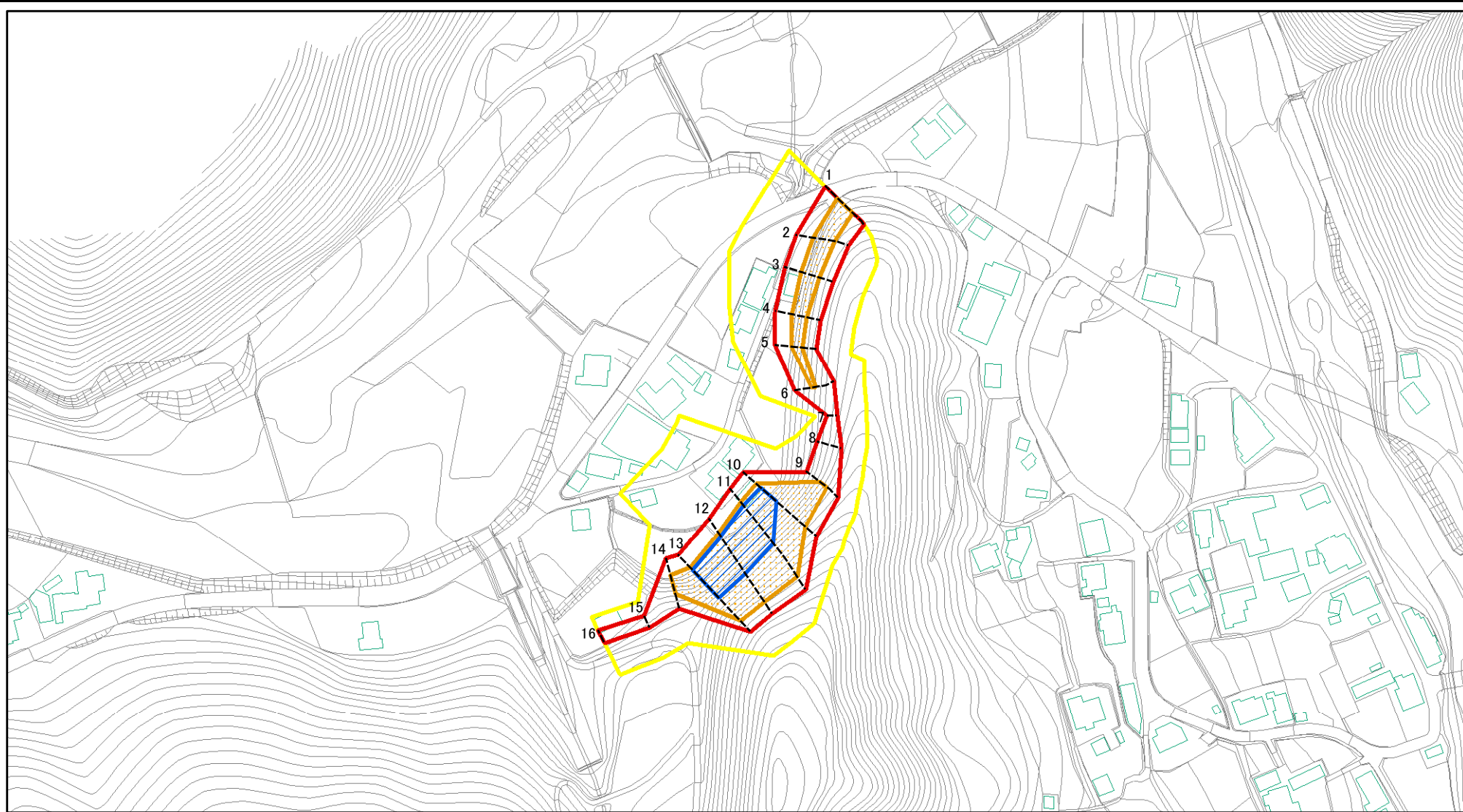
205-II-1045

押越 II B

栃木県鹿沼市草久



土砂災害警戒区域等の指定の公示に係る図書(その2)



0 25 50 100  
m

図中の数字は横断測線番号を示す

様式-2(急)

土砂災害警戒区域・土砂災害特別警戒区域

区域図(その1)

土砂災害防止法施行令第二条の基準に該当する区域

土砂災害防止法  
施行令第三条の  
基準に該当する  
区域

土石等の(移動)高さが1m以下の場合、  
土石等の移動による力が100kN/m<sup>2</sup>を超える区域  
土石等の堆積の高さが3mを超える区域  
それ以外の区域



縮尺  
1:2,500

自然現象  
の種類

告示番号

告示年月日

急傾斜地の崩壊

箇所番号

箇所名

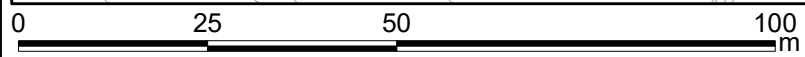
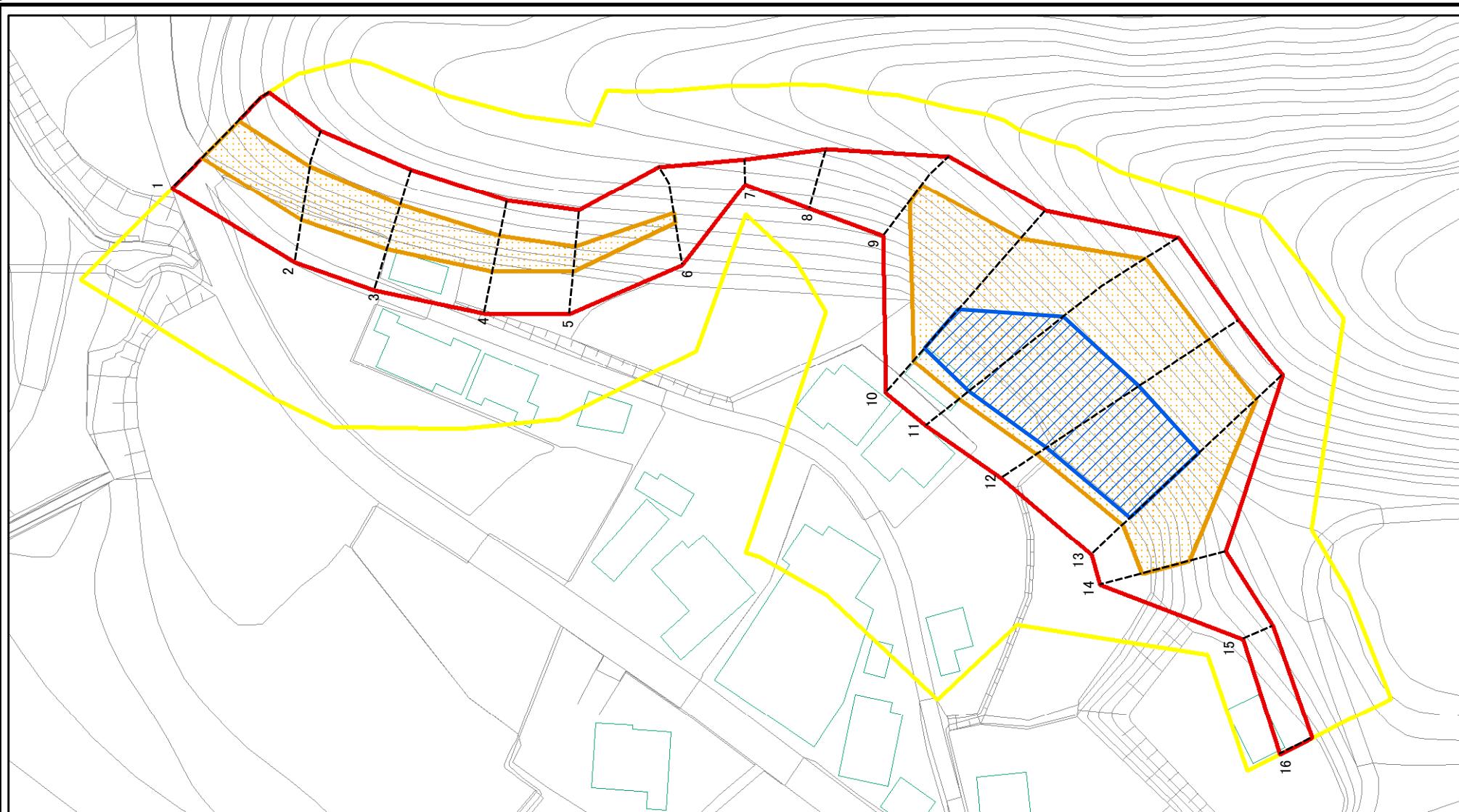
所在地

205-II-1045

押越II B

栃木県鹿沼市草久

土砂災害警戒区域等の指定の公示に係る図書(その2-1)



図中の数字は横断測線番号を示す

様式-2-1(急)

土砂災害警戒区域・土砂災害特別警戒区域  
区域図(その2)

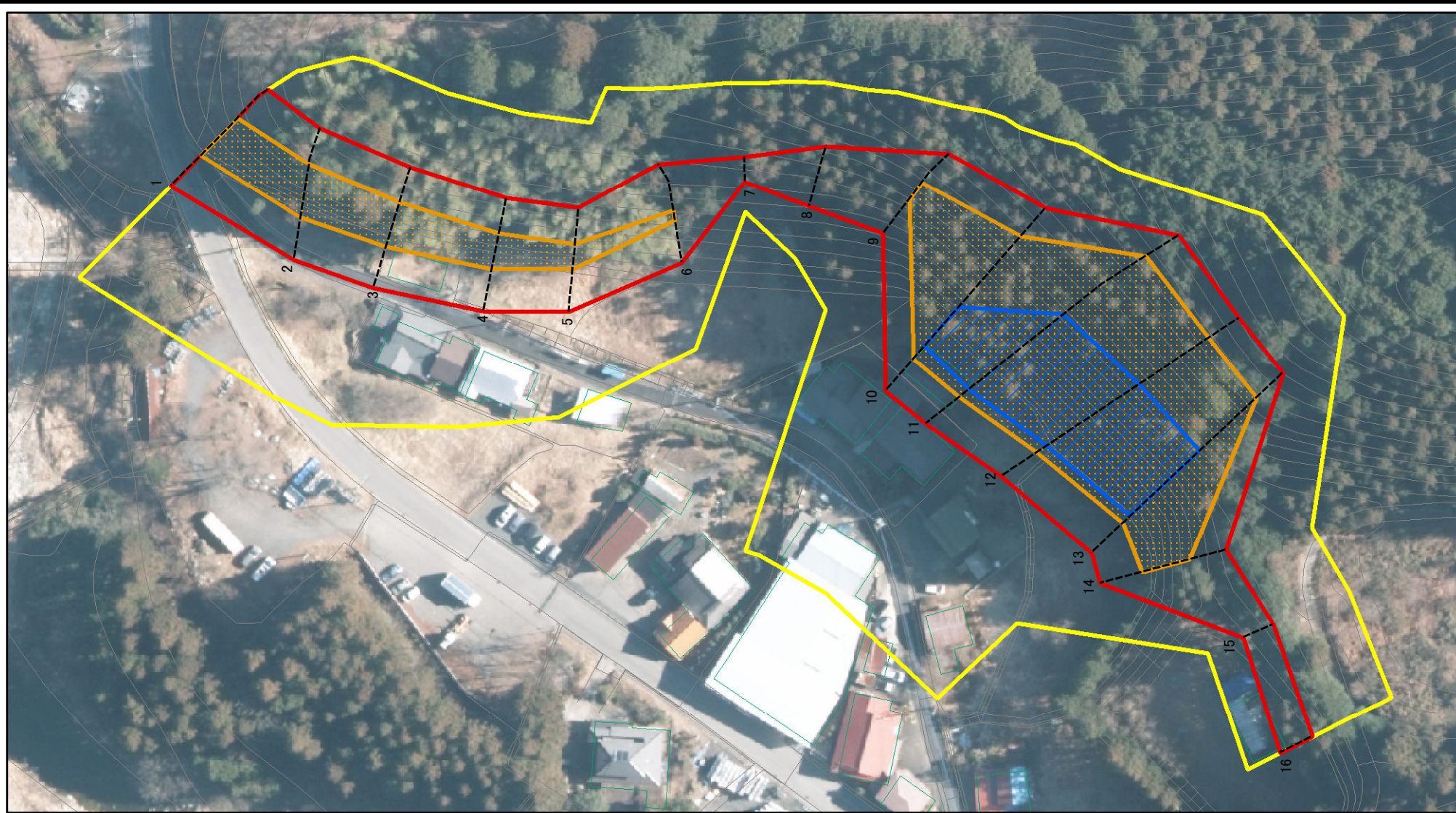
土砂災害防止法施行令第二条の基準に該当する区域	
土砂災害防止法施行令第三条の基準に該当する区域	
土砂等の(移動)高さが1m以下の場合、土砂等の移動による力が100kN/mを超える区域	
土砂等の堆積の高さが3mを超える区域	
それ以外の区域	

	自然現象の種類
縮尺	告示番号
1:1,000	告示年月日

急傾斜地の崩壊	箇所番号	205-II-1045
	箇所名	押越II B
	所在地	栃木県鹿沼市草久



土砂災害警戒区域等の指定の公示に係る図書(その2-1)



図中の数字は横断測線番号を示す

様式-2-1(急)

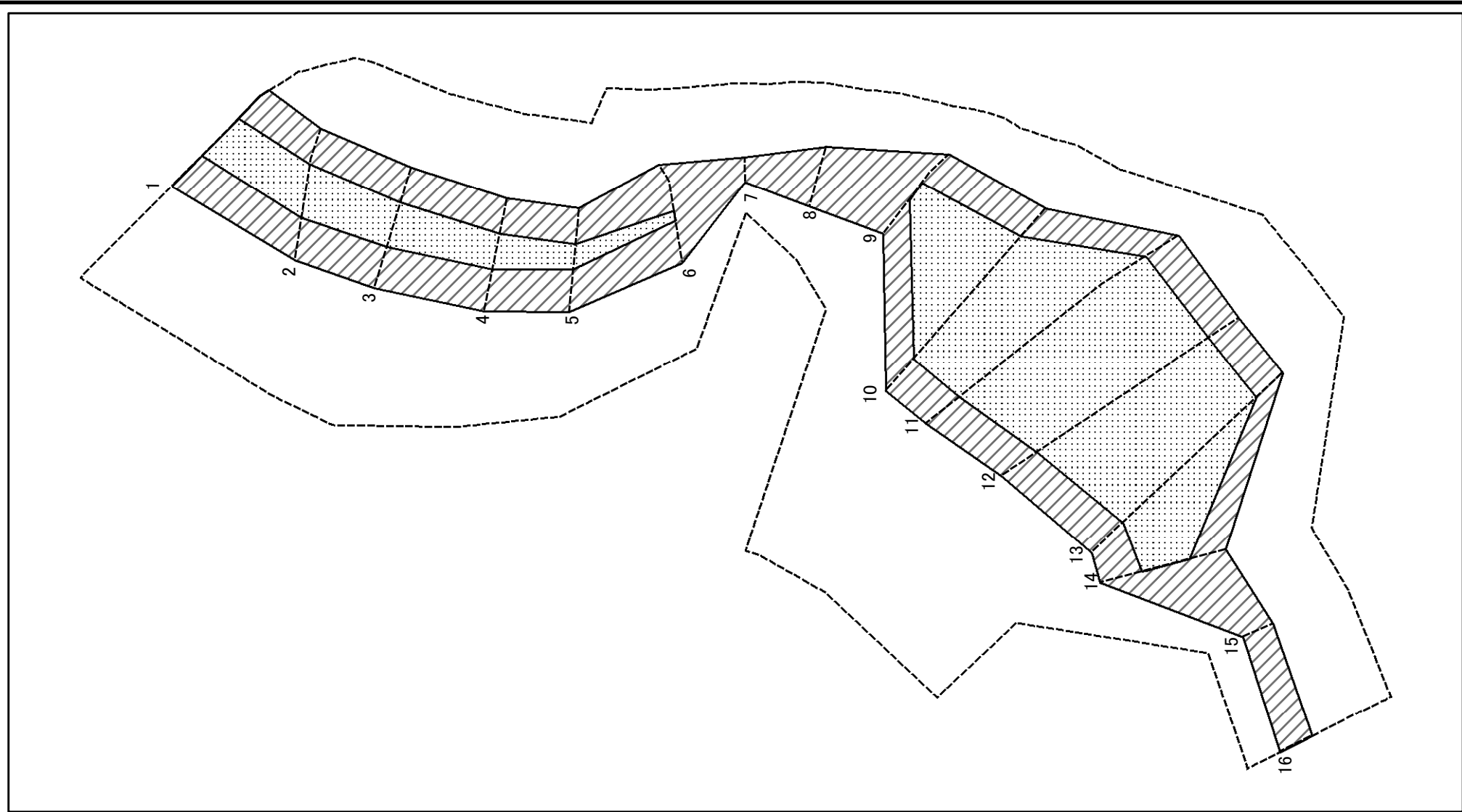
土砂災害警戒区域・土砂災害特別警戒区域  
区域図(その2)

土砂災害防止法施行令第二条の基準に該当する区域	
土砂災害防止法施行令第三条の基準に該当する区域	
土砂等の(移動)高さが1m以下の場合、土砂等の移動による力が100kN/mを超える区域	
土砂等の堆積の高さが3mを超える区域	
それ以外の区域	

	自然現象の種類
縮尺	告示番号
1:1,000	告示年月日

急傾斜地の崩壊	箇所番号	205-II-1045
	箇所名	押越II B
	所在地	栃木県鹿沼市草久

土砂災害警戒区域等の指定の公示に係る図書(その2-2)



図中の数字は横断測線番号を示す

様式-2-2(急)  
土砂災害特別警戒区域の区域区分図  
(急傾斜地の崩壊に伴う土石等の移動により  
建築物の地上部に作用すると想定される力)

土砂災害防止法施行令第二条の基準に該当する区域	
土砂災害防止法施行令第三条の基準に該当する区域	
それ以外の区域	

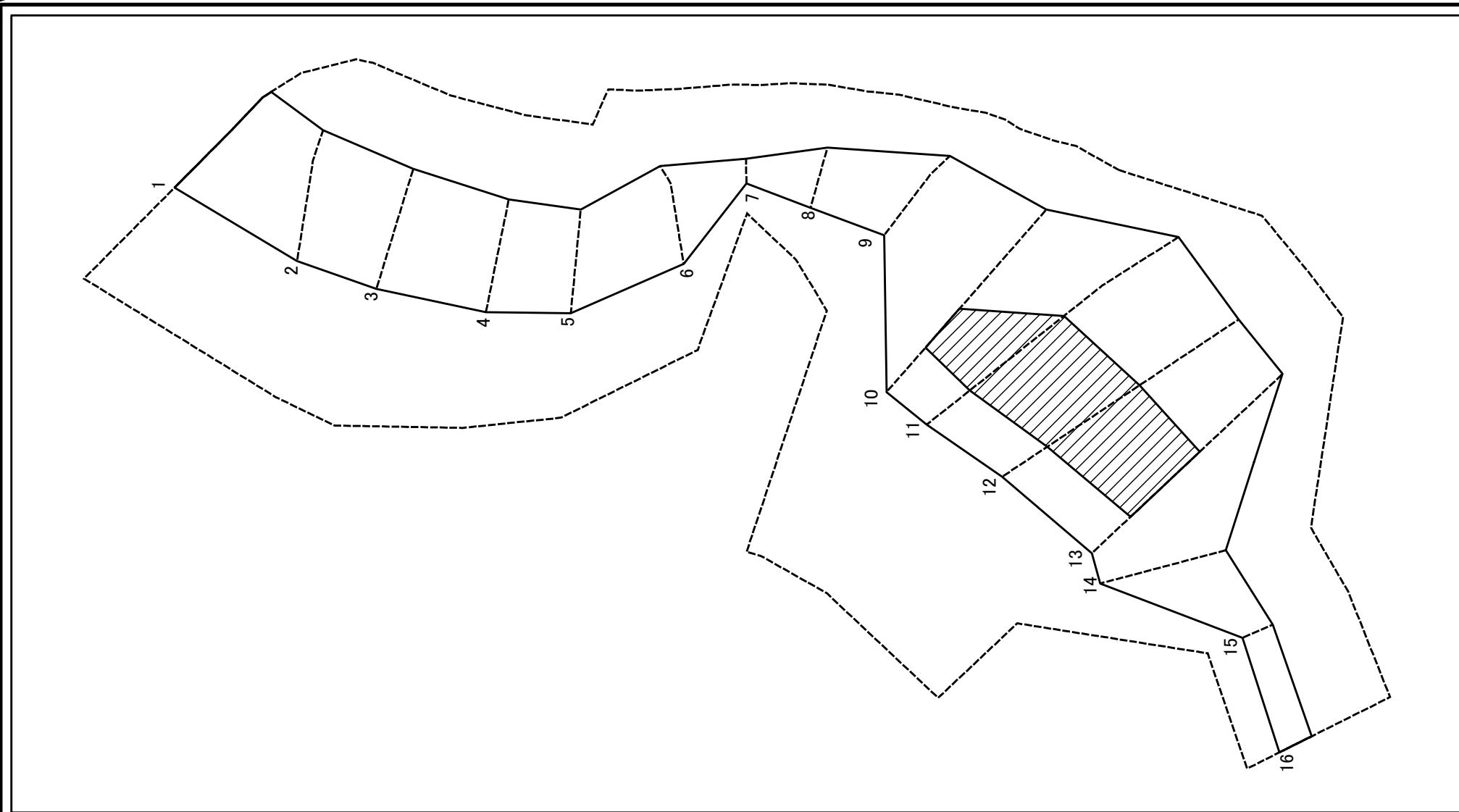
縮尺  
1:1,000

自然現象の種類  
告示番号  
告示年月日

急傾斜地の崩壊

箇所番号	205-II-1045
箇所名	押越II B
所在地	栃木県鹿沼市草久

土砂災害警戒区域等の指定の公示に係る図書(その2-3)



図中の数字は横断測線番号を示す

様式-2-3(急)  
土砂災害特別警戒区域の区域区分図  
(急傾斜地の崩壊に伴う土石等の堆積により  
建築物の地上部に作用すると想定される力)

土砂災害防止法施行令第二条の基準に該当する区域	
土砂災害防止法施行令第三条の基準に該当する区域	
それ以外の区域	

縮尺
1:1,000

自然現象の種類
告示番号
告示年月日

急傾斜地の崩壊
箇所番号
箇所名
所在地

箇所番号	205-II-1045
箇所名	押越II B
所在地	栃木県鹿沼市草久

案

土砂災害警戒区域等の指定の公示に係る図書(その3)

横断測線の区間	土石等の移動により建築物の地上部に作用すると想定される力				土石等の堆積により建築物の地上部に作用すると想定される力				横断測線の区間	土石等の移動により建築物の地上部に作用すると想定される力				土石等の堆積により建築物の地上部に作用すると想定される力			
	土石等の(移動)高さが1m以下の場合、土石等の移動による力が100kN/m <sup>2</sup> を超える区域		それ以外の区域		土石等の堆積の高さが3mを超える区域		それ以外の区域			土石等の(移動)高さが1m以下の場合、土石等の移動による力が100kN/m <sup>2</sup> を超える区域		それ以外の区域		土石等の堆積の高さが3mを超える区域		それ以外の区域	
	力の大きさのうち最大のもの (kN/m <sup>2</sup> )	土石等の高さ (m)	力の大きさのうち最大のもの (kN/m <sup>2</sup> )	土石等の高さ (m)	力の大きさのうち最大のもの (kN/m <sup>2</sup> )	土石等の高さ (m)	力の大きさのうち最大のもの (kN/m <sup>2</sup> )	土石等の高さ (m)		力の大きさのうち最大のもの (kN/m <sup>2</sup> )	土石等の高さ (m)	力の大きさのうち最大のもの (kN/m <sup>2</sup> )	土石等の高さ (m)	力の大きさのうち最大のもの (kN/m <sup>2</sup> )	土石等の高さ (m)	力の大きさのうち最大のもの (kN/m <sup>2</sup> )	土石等の高さ (m)
1 ~ 2	129.27	1.00	100.00	1.00	-	-	13.17	2.46	~								
2 ~ 3	129.27	1.00	100.00	1.00	-	-	13.93	2.60	~								
3 ~ 4	127.47	1.00	100.00	1.00	-	-	13.93	2.60	~								
4 ~ 5	121.48	1.00	100.00	1.00	-	-	13.43	2.51	~								
5 ~ 6	115.79	1.00	100.00	1.00	-	-	12.38	2.31	~								
6 ~ 7	-	-	100.00	1.00	-	-	10.99	2.05	~								
7 ~ 8	-	-	77.91	1.00	-	-	8.38	1.57	~								
8 ~ 9	-	-	100.00	1.00	-	-	11.72	2.19	~								
9 ~ 10	156.06	1.00	100.00	1.00	-	-	16.05	3.00	~								
10 ~ 11	159.37	1.00	100.00	1.00	19.73	3.69	16.05	3.00	~								
11 ~ 12	162.56	1.00	100.00	1.00	21.08	3.94	16.05	3.00	~								
12 ~ 13	162.56	1.00	100.00	1.00	21.51	4.02	16.05	3.00	~								
13 ~ 14	160.76	1.00	100.00	1.00	-	-	16.05	3.00	~								
14 ~ 15	-	-	100.00	1.00	-	-	13.04	2.44	~								
15 ~ 16	-	-	67.34	1.00	-	-	10.57	1.98	~								
~									~								
~									~								
~									~								
~									~								
~									~								
~									~								
~									~								
~									~								
~									~								
~									~								
~									~								
~									~								
~									~								
様式-3(急) 建築物の構造の規制に必要な衝撃に関する事項	自然現象の種類		急傾斜地の崩壊		箇所番号		205-II-1045										
	告示番号				箇所名		押越II B										
	告示年月日				所在地		栃木県鹿沼市草久										