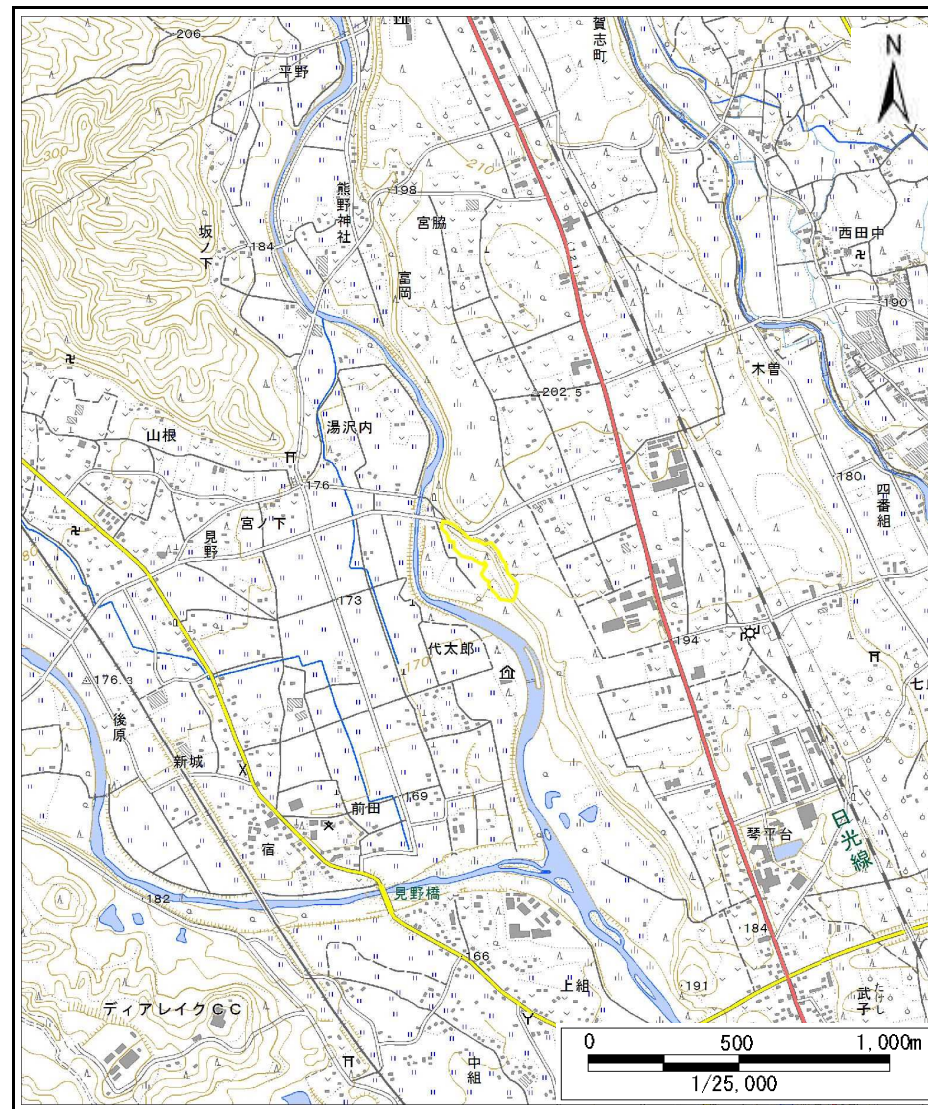


土砂災害警戒区域等の指定の公示に係る図書(その1)



(1/200,000)



(1/25,000)

様式-1(急)

土砂災害警戒区域・土砂災害特別警戒区域
位置図

自然現象の種類

箇所番号

箇所名

所在地

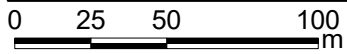
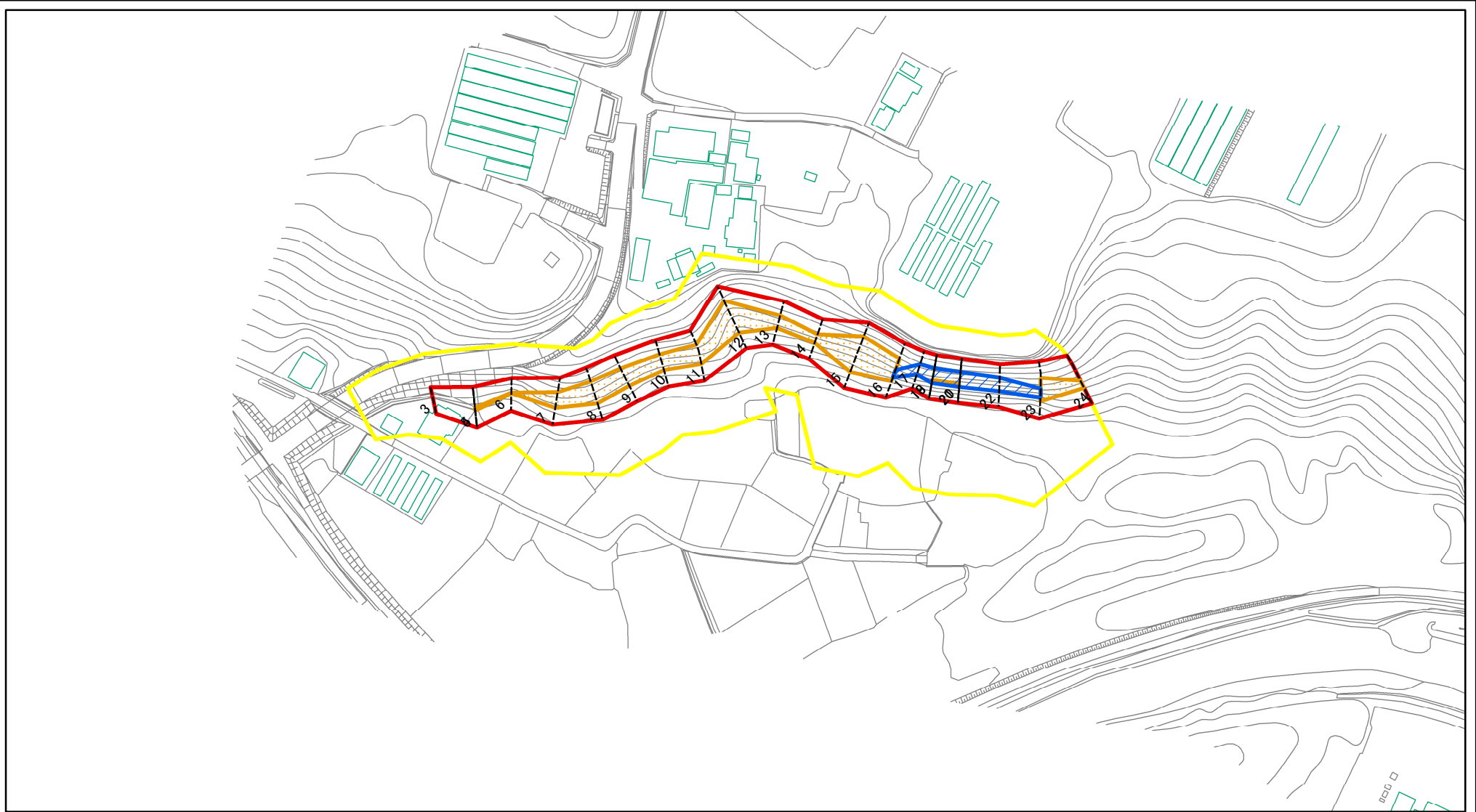
急傾斜地の崩壊

205-II-1064

川向A

栃木県鹿沼市富岡

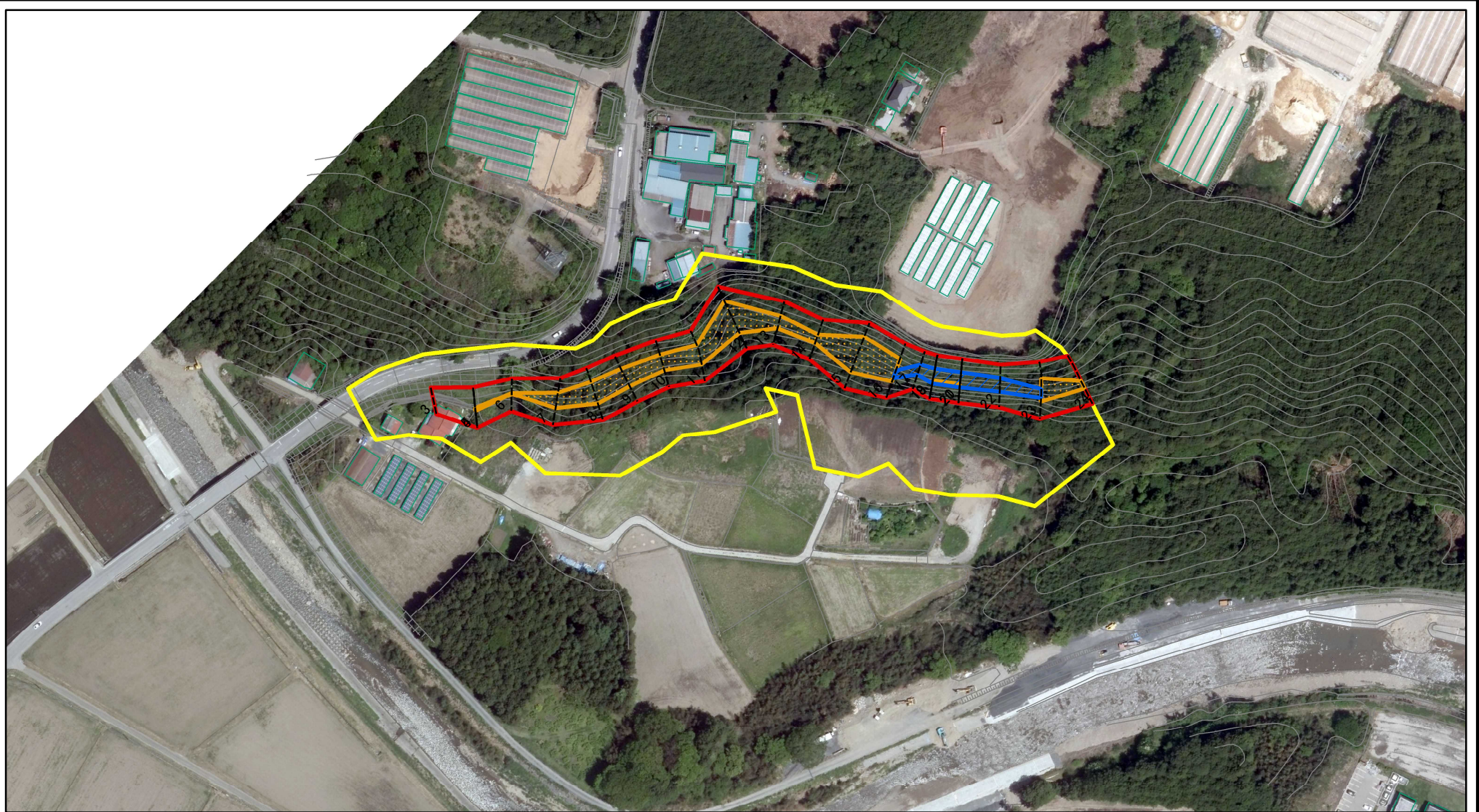
土砂災害警戒区域等の指定の公示に係る図書(その2)



図中の数字は横断測線番号を示す

様式-2(急) 土砂災害警戒区域・土砂災害特別警戒区域 区域図(その1)	土砂災害防止法施行令第二条の基準に該当する区域		縮尺 1:2,500	自然現象の種類 急傾斜地の崩壊	箇所番号 205-II-1064
	土砂災害防止法施行令第三条の基準に該当する区域			告示番号	箇所名 川向A
	それ以外の区域			告示年月日	所在地 栃木県鹿沼市富岡

土砂災害警戒区域等の指定の公示に係る図書(その2)



0 25 50 100
m

図中の数字は横断測線番号を示す

様式-2(急)

土砂災害警戒区域・土砂災害特別警戒区域
区域図(その1)

土砂災害防止法施行令第二条の基準に該当する区域



自然現象
の種類

急傾斜地の崩壊

箇所番号

205-II-1064

土砂災害防止法
施行令第三条の
基準に該当する
区域

土石等の(移動)高さが1m以下の場合、
土石等の移動による力が100kN/mを超える区域



縮尺

告示番号

箇所名

川向A

土石等の堆積の高さが3mを超える区域



1:2,500

告示年月日

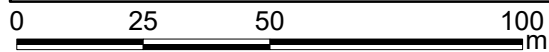
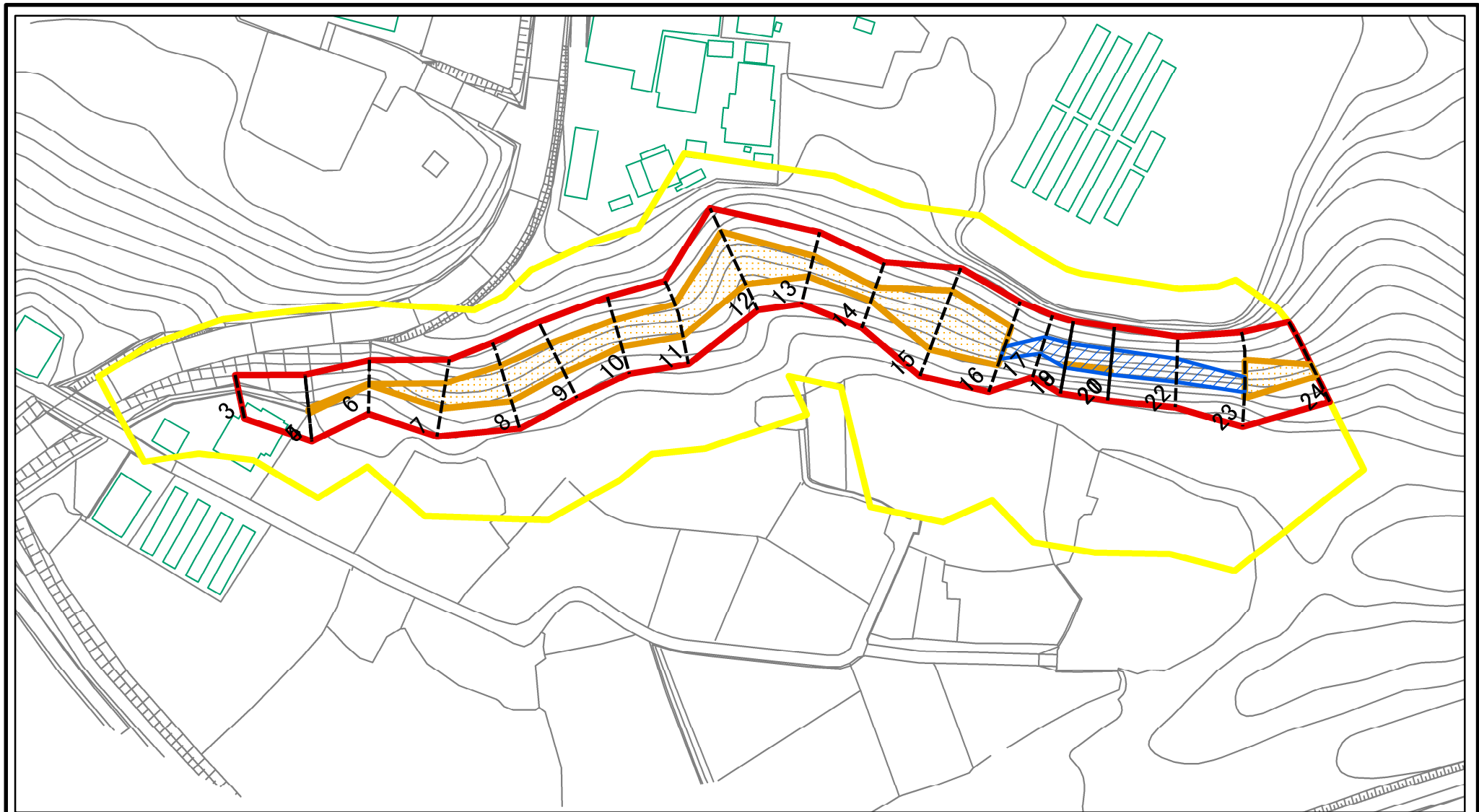
所在地

栃木県鹿沼市富岡

それ以外の区域



土砂災害警戒区域等の指定の公示に係る図書(その2-1)



図中の数字は横断測線番号を示す

様式-2-1(急)

土砂災害警戒区域・土砂災害特別警戒区域
区域図(その2)

土砂災害防止法施行令第二条の基準に該当する区域	
土砂災害防止法施行令第三条の基準に該当する区域	
それ以外の区域	



縮尺

1:1,500

自然現象の種類

告示番号

告示年月日

急傾斜地の崩壊

箇所番号

箇所名

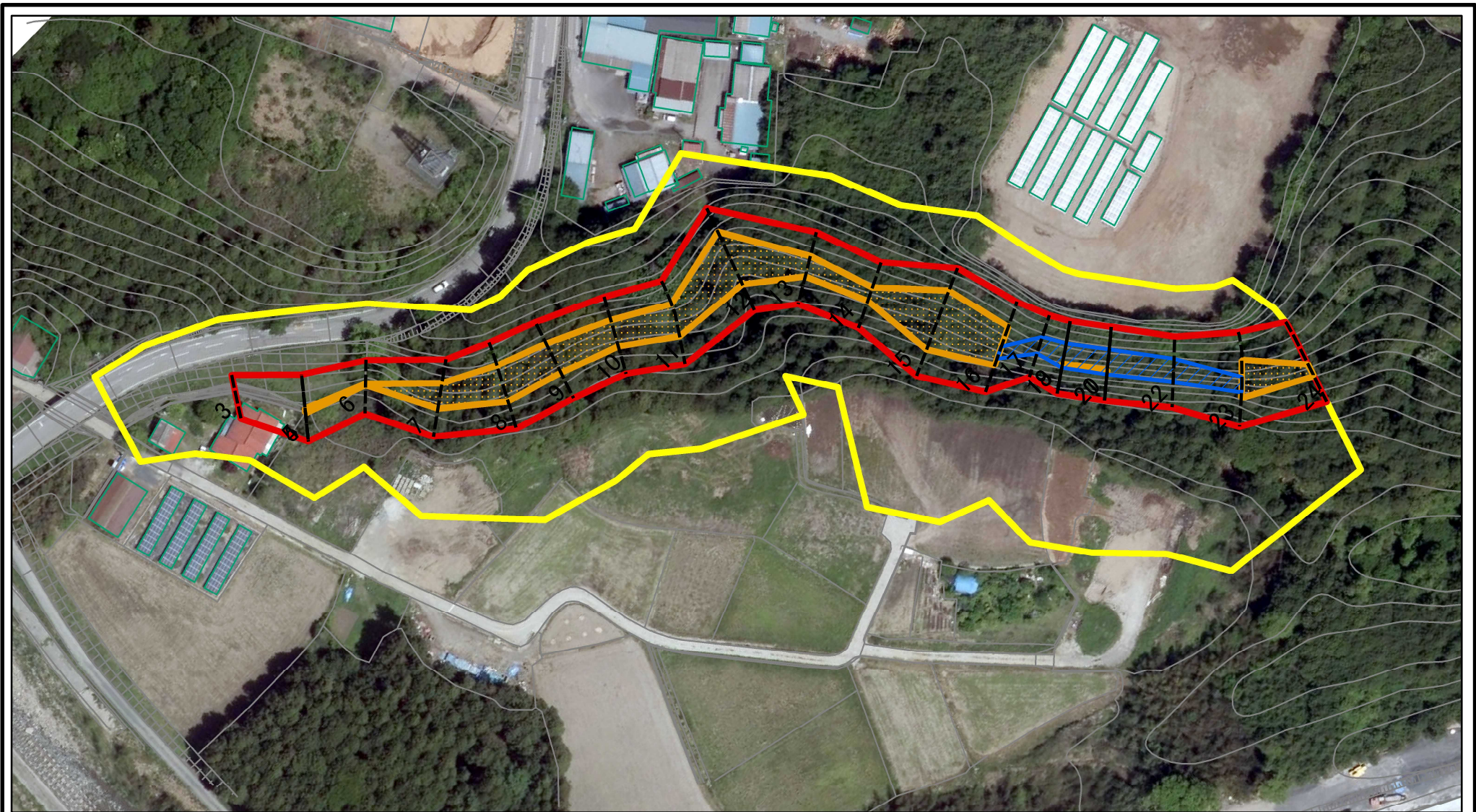
所在地

205-II-1064

川向A

栃木県鹿沼市富岡

土砂災害警戒区域等の指定の公示に係る図書(その2-1)



図中の数字は横断測線番号を示す

様式-2-1(急)

土砂災害警戒区域・土砂災害特別警戒区域
区域図(その2)

土砂災害防止法施行令第二条の基準に該当する区域	
土砂災害防止法施行令第三条の基準に該当する区域	
土砂等の(移動)高さが1m以下の場合、土砂等の移動による力が100kN/m ² を超える区域	
土砂等の堆積の高さが3mを超える区域	
それ以外の区域	



縮尺

1:1,500

自然現象の種類

告示番号

告示年月日

急傾斜地の崩壊

箇所番号

箇所名

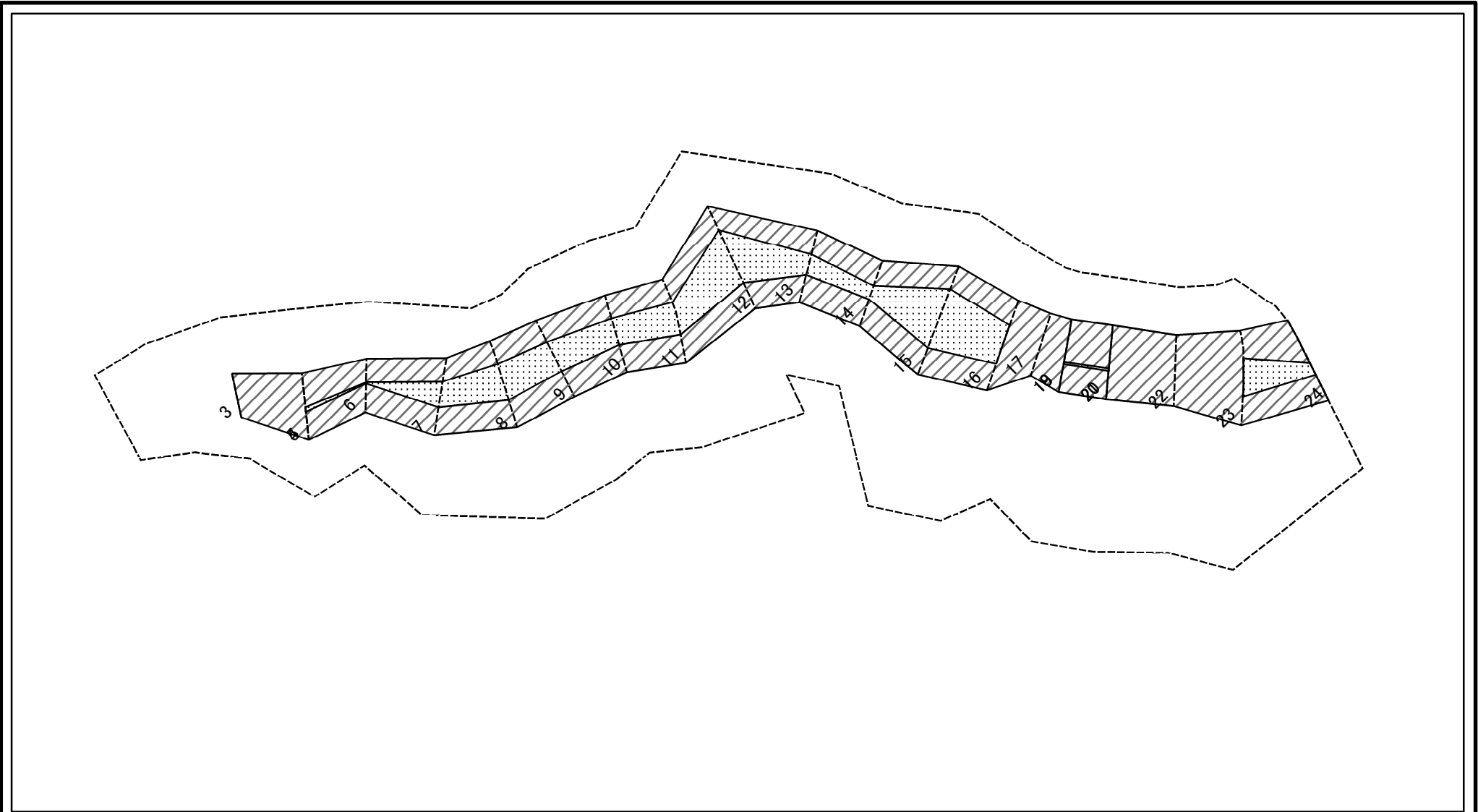
所在地

205-II-1064

川向A

栃木県鹿沼市富岡

土砂災害警戒区域等の指定の公示に係る図書(その2-2)



図中の数字は横断測線番号を示す

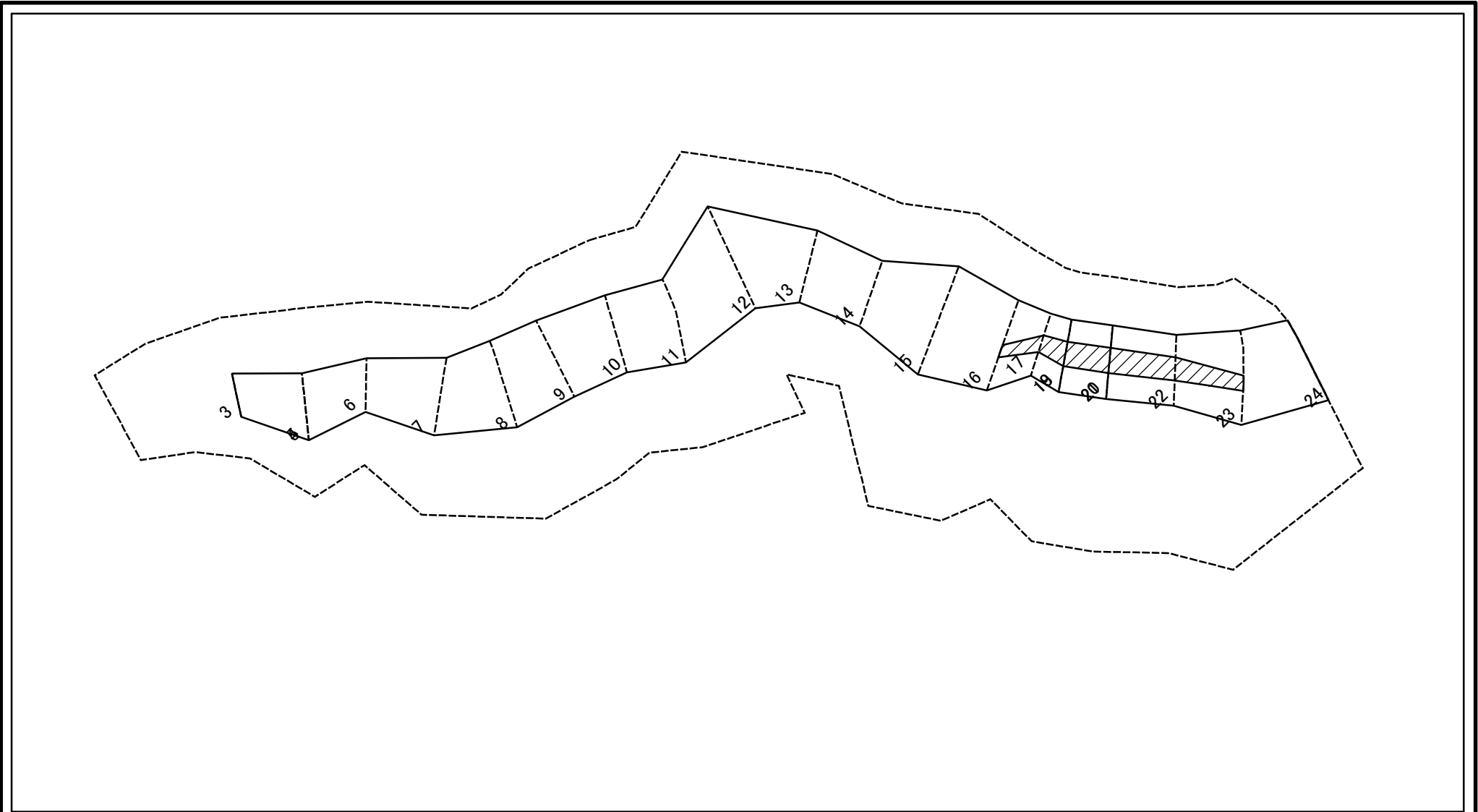
様式-2-2(急)
土砂災害特別警戒区域の区域区分図
(急傾斜地の崩壊に伴う土石等の移動により
建築物の地上部に作用すると想定される力)

土砂災害防止法施行令第二条の基準に該当する区域	
土砂災害防止法施行令第三条の基準に該当する区域	
それ以外の区域	

縮尺
1:1,500

自然現象の種類	急傾斜地の崩壊	箇所番号	205-II-1064
告示番号		箇所名	川向A
告示年月日		所在地	栃木県鹿沼市富岡

土砂災害警戒区域等の指定の公示に係る図書(その2-3)



図中の数字は横断測線番号を示す

様式-2-3(急)
土砂災害特別警戒区域の区域区分図
(急傾斜地の崩壊に伴う土石等の堆積により
建築物の地上部に作用すると想定される力)

土砂災害防止法施行令第二条の基準に該当する区域



土砂災害防止法
施行令第三条の
基準に該当する
区域

土石等の堆積の高さが3mを超える区域



それ以外の区域



縮尺

1:1,500

自然現象
の種類

急傾斜地の崩壊

告示番号

告示年月日

箇所番号

箇所名

所在地

205-II-1064

川向A

栃木県鹿沼市富岡

土砂災害警戒区域等の指定の公示に係る図書(その3)

横断測線の区間	土石等の移動により建築物の地上部に作用すると想定される力				土石等の堆積により建築物の地上部に作用すると想定される力				横断測線の区間	土石等の移動により建築物の地上部に作用すると想定される力				土石等の堆積により建築物の地上部に作用すると想定される力			
	土石等の(移動)高さが1m以下の場合、土石等の移動による力が100kN/m ² を超える区域		それ以外の区域		土石等の堆積の高さが3mを超える区域		それ以外の区域			土石等の(移動)高さが1m以下の場合、土石等の移動による力が100kN/m ² を超える区域		それ以外の区域		土石等の堆積の高さが3mを超える区域		それ以外の区域	
	力の大きさのうち最大のもの(kN/m ²)	土石等の高さ(m)	力の大きさのうち最大のもの(kN/m ²)	土石等の高さ(m)	力の大きさのうち最大のもの(kN/m ²)	土石等の高さ(m)	力の大きさのうち最大のもの(kN/m ²)	土石等の高さ(m)		力の大きさのうち最大のもの(kN/m ²)	土石等の高さ(m)	力の大きさのうち最大のもの(kN/m ²)	土石等の高さ(m)	力の大きさのうち最大のもの(kN/m ²)	土石等の高さ(m)	力の大きさのうち最大のもの(kN/m ²)	土石等の高さ(m)
1 ~ 2	-	-	-	-	-	-	-	-	~								
2 ~ 3	-	-	-	-	-	-	-	-	~								
3 ~ 4	-	-	100.00	1.00	-	-	10.91	2.04	~								
4 ~ 5									~								
5 ~ 6	103.36	1.00	100.00	1.00	-	-	12.54	2.34	~								
6 ~ 7	122.60	1.00	100.00	1.00	-	-	13.41	2.51	~								
7 ~ 8	130.79	1.00	100.00	1.00	-	-	13.41	2.51	~								
8 ~ 9	130.79	1.00	100.00	1.00	-	-	13.64	2.55	~								
9 ~ 10	128.15	1.00	100.00	1.00	-	-	13.64	2.55	~								
10 ~ 11	126.63	1.00	100.00	1.00	-	-	13.47	2.52	~								
11 ~ 12	137.94	1.00	100.00	1.00	-	-	14.47	2.70	~								
12 ~ 13	137.94	1.00	100.00	1.00	-	-	14.47	2.70	~								
13 ~ 14	118.71	1.00	100.00	1.00	-	-	12.14	2.27	~								
14 ~ 15	145.11	1.00	100.00	1.00	-	-	15.69	2.93	~								
15 ~ 16	145.11	1.00	100.00	1.00	-	-	16.05	3.00	~								
16 ~ 17	-	-	100.00	1.00	19.60	3.66	16.05	3.00	~								
17 ~ 18	-	-	100.00	1.00	19.63	3.67	16.05	3.00	~								
18 ~ 19									~								
19 ~ 20	101.58	1.00	100.00	1.00	19.64	3.67	16.05	3.00	~								
20 ~ 21									~								
21 ~ 22	-	-	100.00	1.00	19.74	3.69	16.05	3.00	~								
22 ~ 23	-	-	100.00	1.00	19.74	3.69	16.05	3.00	~								
23 ~ 24	129.87	1.00	100.00	1.00	-	-	16.05	3.00	~								
~									~								
~									~								
~									~								

様式-3(急) 建築物の構造の規制に必要な衝撃に関する事項	自然現象の種類	急傾斜地の崩壊	箇所番号	205-II-1064
	告示番号		箇所名	川向A
	告示年月日		所在地	栃木県鹿沼市富岡