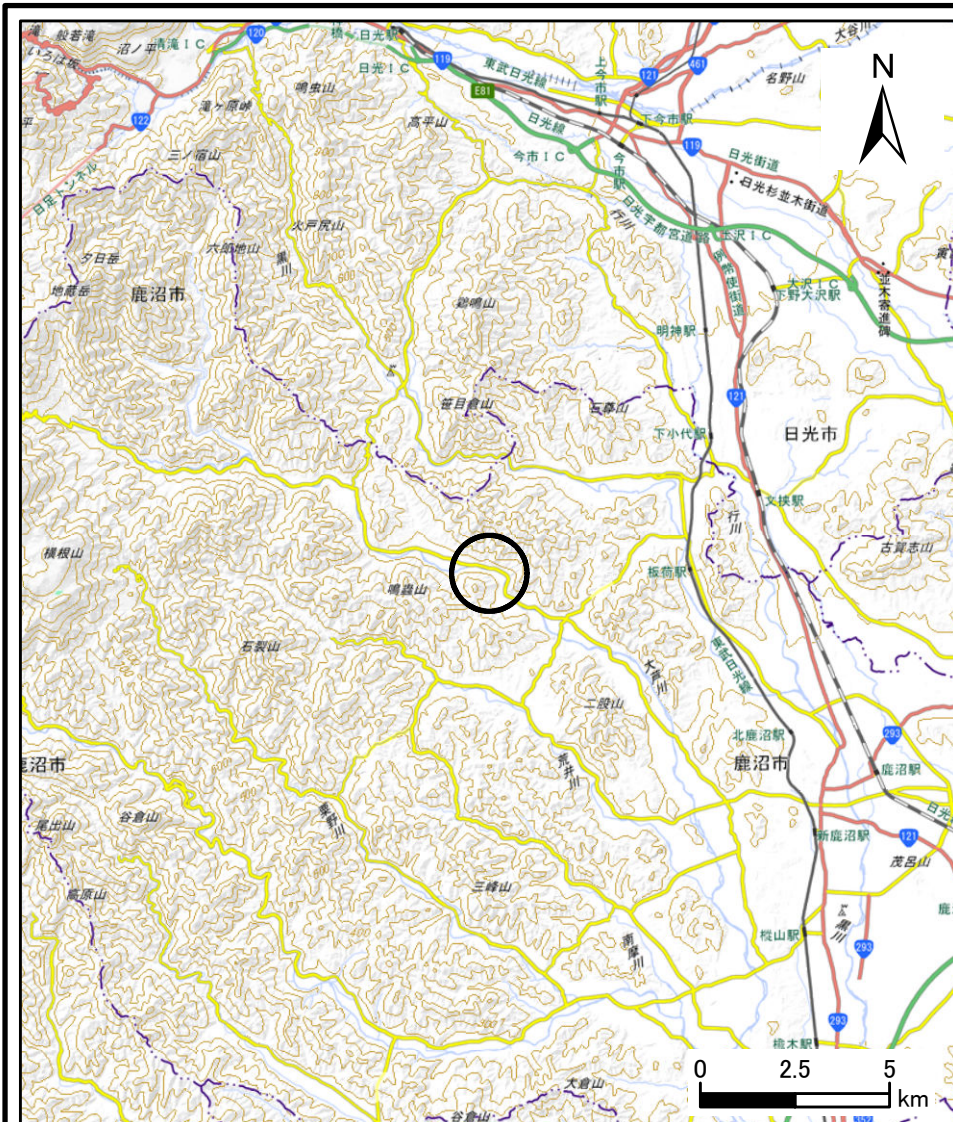
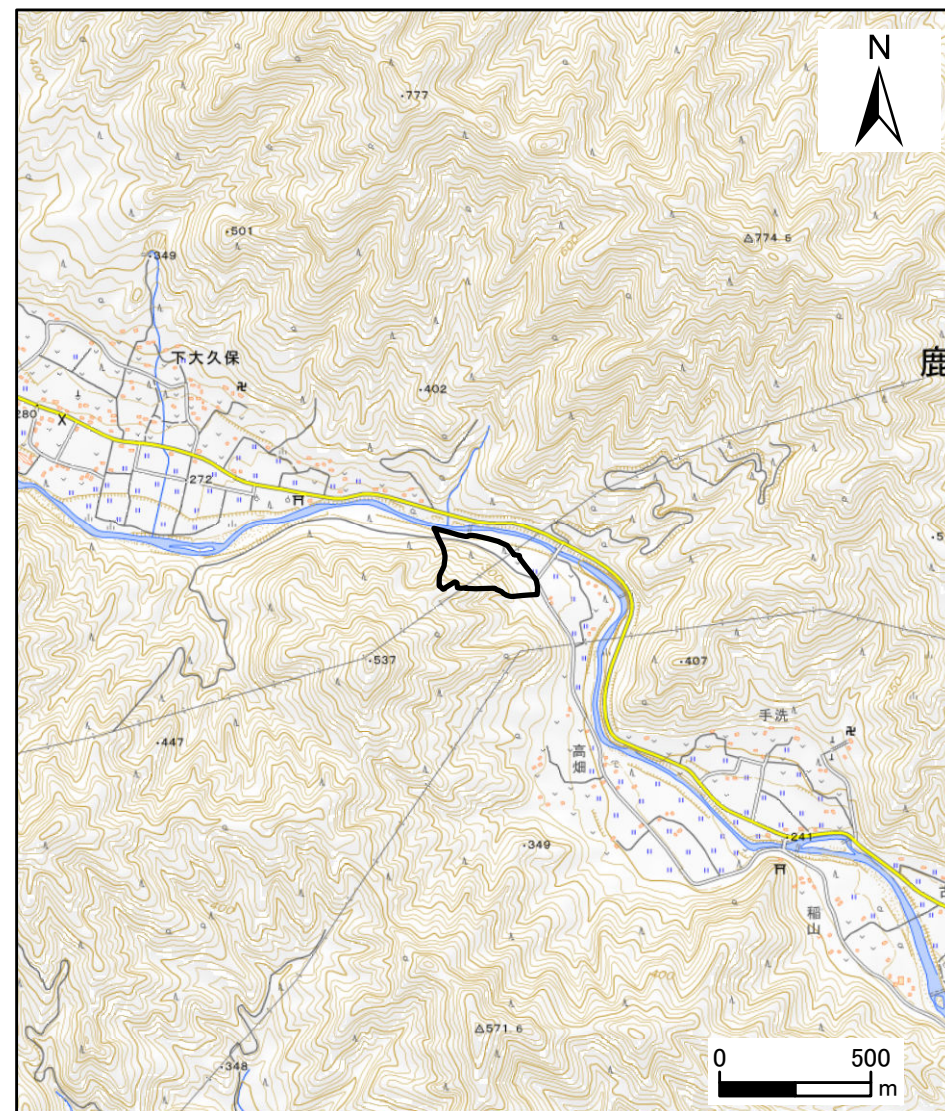


土砂災害警戒区域等の指定の公示に係る図書（その1）



1:200,000



1:25,000

様式 - 1 (急)

土砂災害警戒区域・土砂災害特別警戒区域 位置図

自然現象の種類

箇所番号

箇所名

所在地

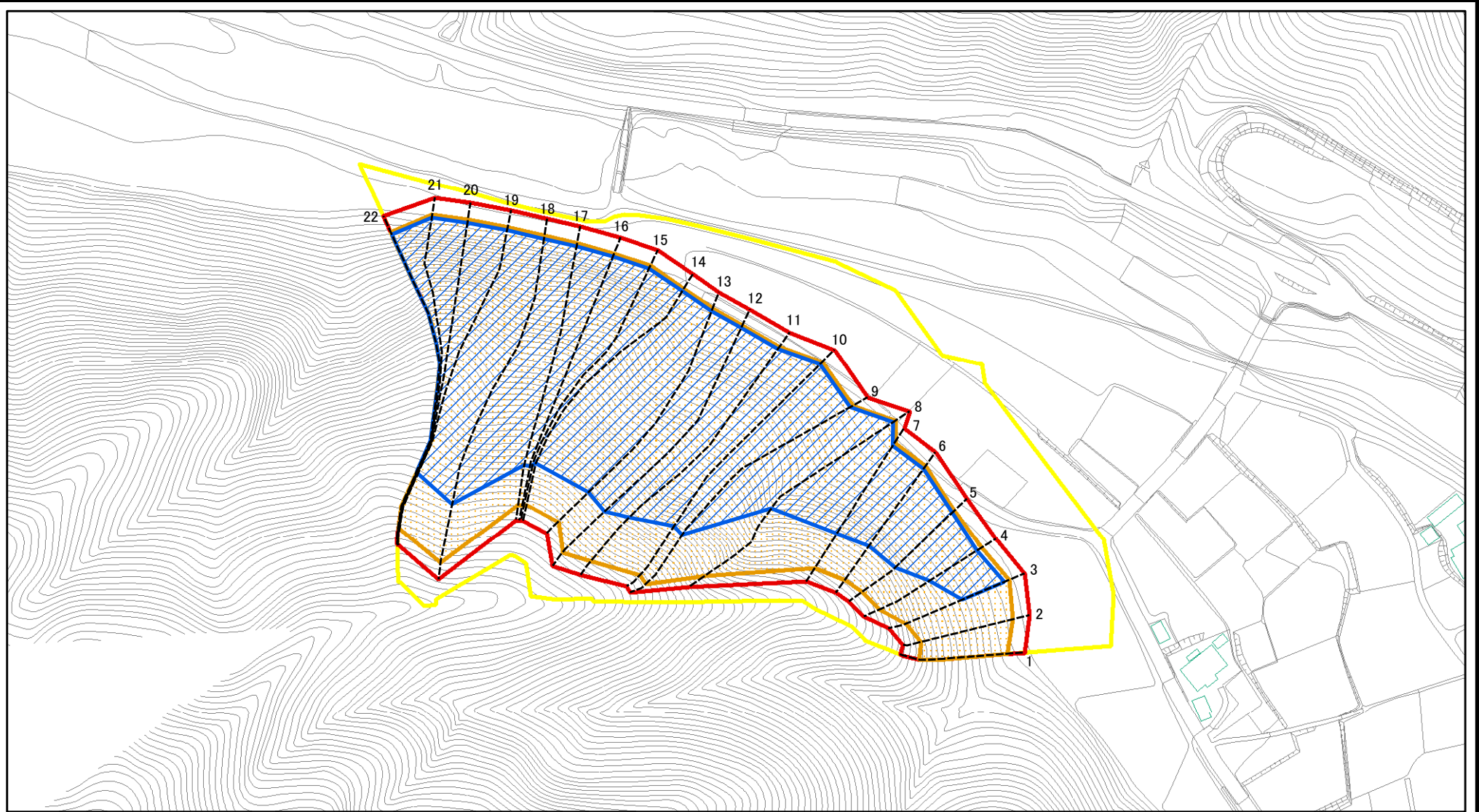
急傾斜地の崩壊

205-Ⅲ-1021

黒犬原ⅢA

栃木県鹿沼市引田

土砂災害警戒区域等の指定の公示に係る図書(その2)



図中の数字は横断測線番号を示す

様式-2(急)

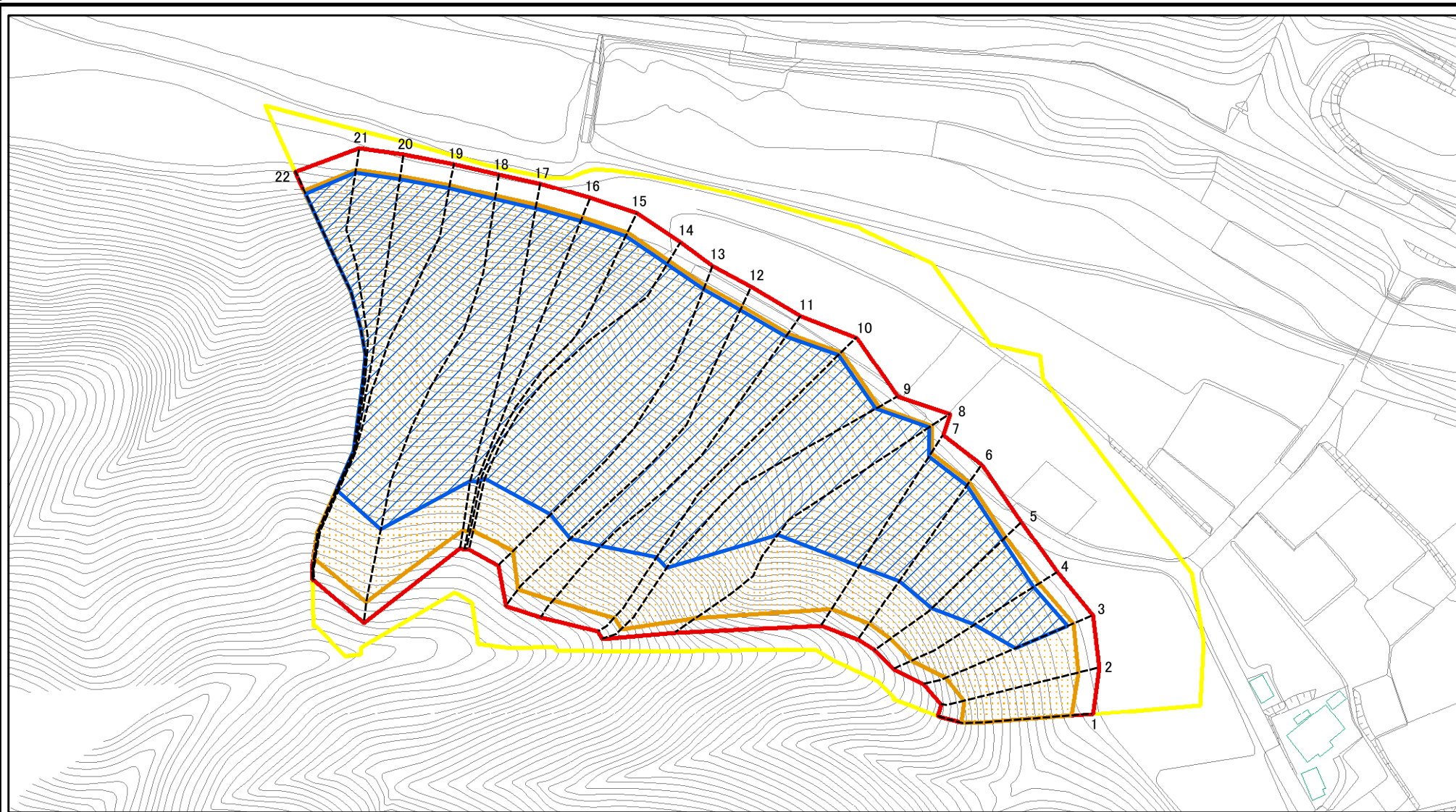
土砂災害警戒区域・土砂災害特別警戒区域  
区域図(その1)

土砂災害防止法施行令第二条の基準に該当する区域	
土砂災害防止法施行令第三条の基準に該当する区域	
それ以外の区域	

	縮尺
	1:2,500

自然現象の種類	急傾斜地の崩壊	箇所番号	205-Ⅲ-1021
告示番号		箇所名	黒犬原ⅢA
告示年月日		所在地	栃木県鹿沼市引田

土砂災害警戒区域等の指定の公示に係る図書(その2-1)



0 25 50 100 m

図中の数字は横断測線番号を示す

様式-2-1(急)

土砂災害警戒区域・土砂災害特別警戒区域

区域図(その2)

土砂災害防止法施行令第二条の基準に該当する区域	
土砂災害防止法施行令第三条の基準に該当する区域	
それ以外の区域	


縮尺  
1:2,000

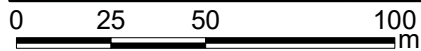
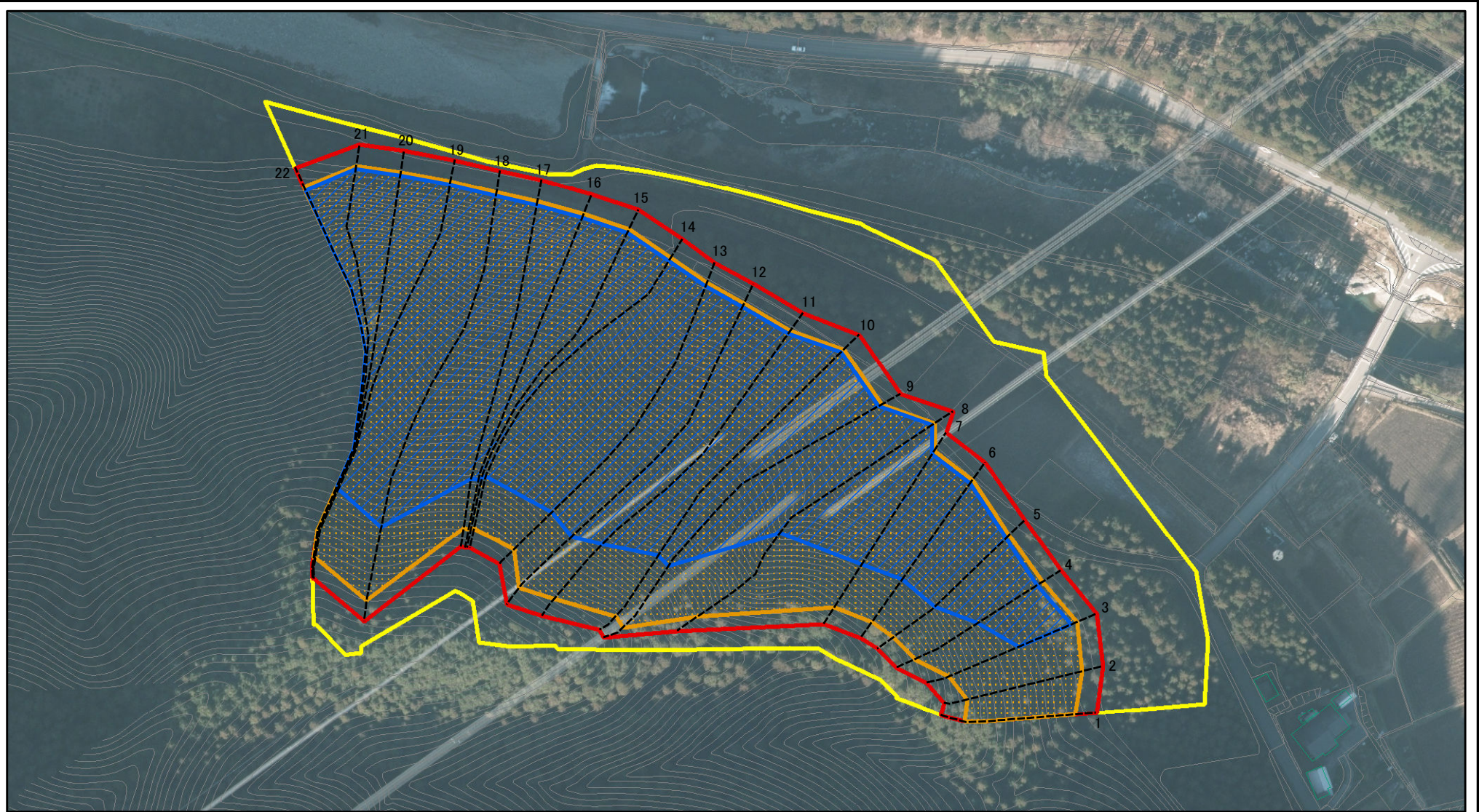
自然現象の種類  
告示番号  
告示年月日

急傾斜地の崩壊

箇所番号  
箇所名  
所在地

205-III-1021  
黒犬原ⅢA  
栃木県鹿沼市引田

土砂災害警戒区域等の指定の公示に係る図書(その2-1)



図中の数字は横断測線番号を示す

様式-2-1(急)

土砂災害警戒区域・土砂災害特別警戒区域  
区域図(その2)

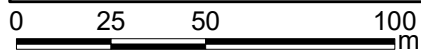
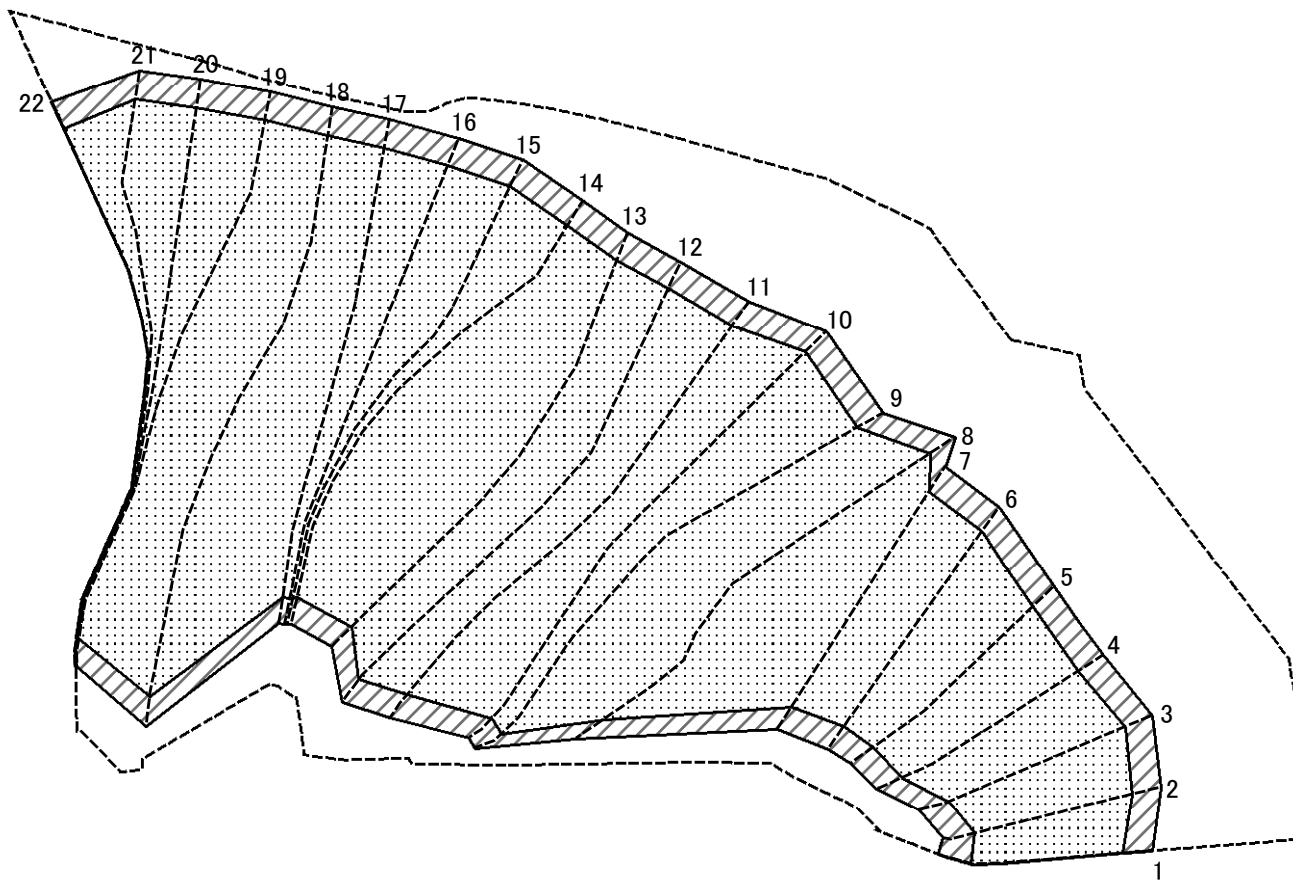
土砂災害防止法施行令第二条の基準に該当する区域	
土砂災害防止法施行令第三条の基準に該当する区域	
土砂等の(移動)高さが1m以下の場合、土砂等の移動による力が100kN/mを超える区域	
土砂等の堆積の高さが3mを超える区域	
それ以外の区域	



縮尺  
1:2,000

自然現象の種類	急傾斜地の崩壊	箇所番号	205-Ⅲ-1021
告示番号		箇所名	黒犬原ⅢA
告示年月日		所在地	栃木県鹿沼市引田

土砂災害警戒区域等の指定の公示に係る図書(その2-2)



図中の数字は横断測線番号を示す

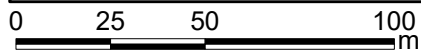
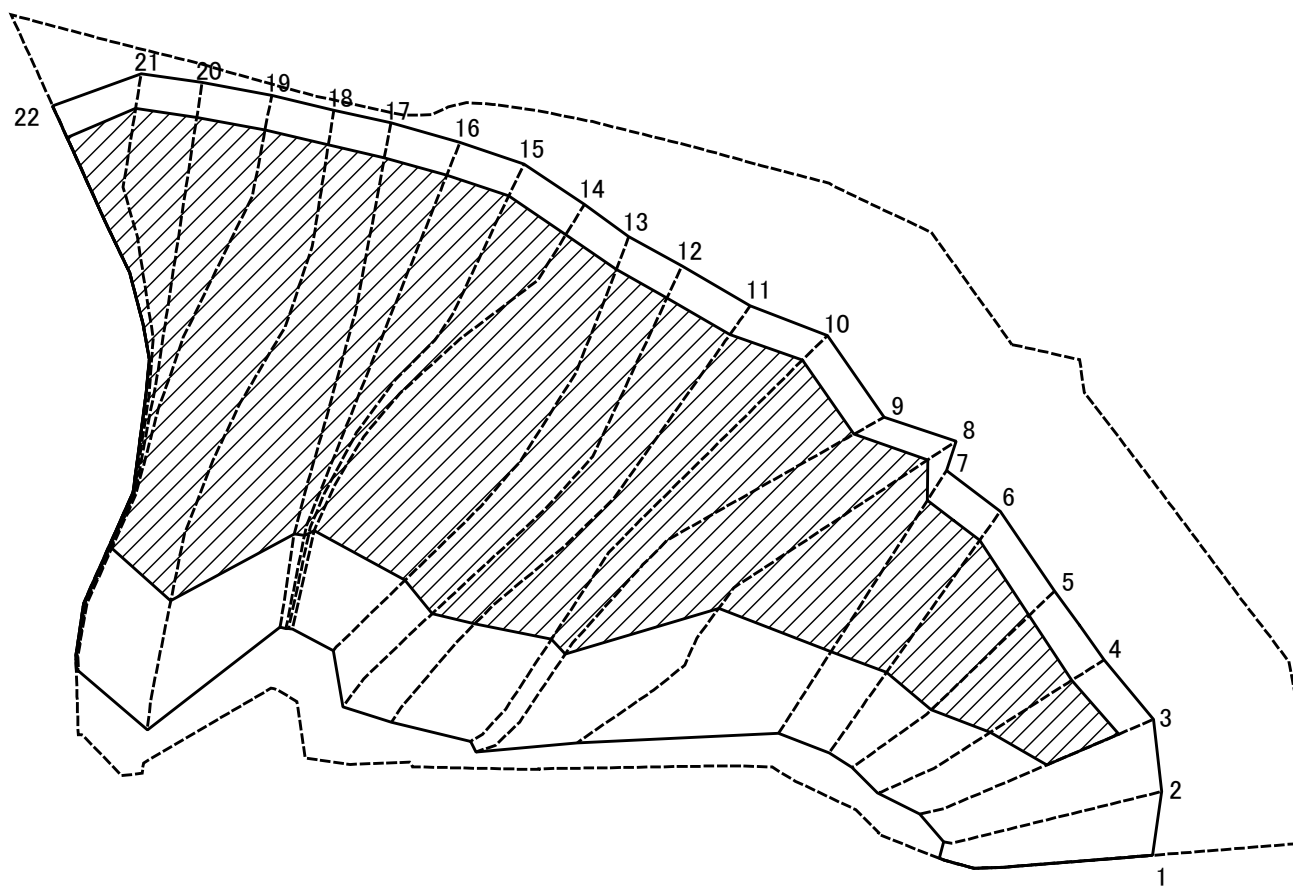
様式-2-2(急)  
土砂災害特別警戒区域の区域区分図  
(急傾斜地の崩壊に伴う土石等の移動により  
建築物の地上部に作用すると想定される力)

土砂災害防止法施行令第二条の基準に該当する区域	
土砂災害防止法施行令第三条の基準に該当する区域	
それ以外の区域	

N	
縮尺	
1:2,000	

自然現象の種類	急傾斜地の崩壊	箇所番号	205-Ⅲ-1021
告示番号		箇所名	黒犬原ⅢA
告示年月日		所在地	栃木県鹿沼市引田

土砂災害警戒区域等の指定の公示に係る図書(その2-3)



図中の数字は横断測線番号を示す

様式-2-3(急)  
土砂災害特別警戒区域の区域区分図  
(急傾斜地の崩壊に伴う土石等の堆積により  
建築物の地上部に作用すると想定される力)

土砂災害防止法施行令第二条の基準に該当する区域	
土砂災害防止法施行令第三条の基準に該当する区域	
それ以外の区域	

N  
縮尺  
1:2,000

自然現象の種類	急傾斜地の崩壊	箇所番号	205-Ⅲ-1021
告示番号		箇所名	黒犬原ⅢA
告示年月日		所在地	栃木県鹿沼市引田

案

# 土砂災害警戒区域等の指定の公示に係る図書(その3)

横断測線の区間	土石等の移動により建築物の地上部に作用すると想定される力				土石等の堆積により建築物の地上部に作用すると想定される力			
	土石等の(移動)高さが1m以下の場合、土石等の移動による力が100kN/m <sup>2</sup> を超える区域		それ以外の区域		土石等の堆積の高さが3mを超える区域		それ以外の区域	
	力の大きさのうち最大のもの(kN/m <sup>2</sup> )	土石等の高さ(m)	力の大きさのうち最大のもの(kN/m <sup>2</sup> )	土石等の高さ(m)	力の大きさのうち最大のもの(kN/m <sup>2</sup> )	土石等の高さ(m)	力の大きさのうち最大のもの(kN/m <sup>2</sup> )	土石等の高さ(m)
1 ~ 2	148.40	1.00	100.00	1.00	-	-	16.00	2.99
2 ~ 3	151.58	1.00	100.00	1.00	-	-	16.05	3.00
3 ~ 4	157.31	1.00	100.00	1.00	19.19	3.59	16.05	3.00
4 ~ 5	160.72	1.00	100.00	1.00	21.61	4.04	16.05	3.00
5 ~ 6	160.97	1.00	100.00	1.00	21.61	4.04	16.05	3.00
6 ~ 7	162.08	1.00	100.00	1.00	21.68	4.05	16.05	3.00
7 ~ 8	162.08	1.00	100.00	1.00	21.68	4.05	16.05	3.00
8 ~ 9	154.04	1.00	100.00	1.00	20.66	3.86	16.05	3.00
9 ~ 10	156.92	1.00	100.00	1.00	20.95	3.91	16.05	3.00
10 ~ 11	158.94	1.00	100.00	1.00	21.17	3.96	16.05	3.00
11 ~ 12	158.94	1.00	100.00	1.00	21.17	3.96	16.05	3.00
12 ~ 13	160.69	1.00	100.00	1.00	21.39	4.00	16.05	3.00
13 ~ 14	160.69	1.00	100.00	1.00	21.39	4.00	16.05	3.00
14 ~ 15	162.99	1.00	100.00	1.00	21.72	4.06	16.05	3.00
15 ~ 16	164.26	1.00	100.00	1.00	21.94	4.10	16.05	3.00
16 ~ 17	164.40	1.00	100.00	1.00	21.96	4.10	16.05	3.00
17 ~ 18	164.40	1.00	100.00	1.00	21.96	4.10	16.05	3.00
18 ~ 19	158.80	1.00	100.00	1.00	21.15	3.95	16.05	3.00
19 ~ 20	159.71	1.00	100.00	1.00	21.26	3.97	16.05	3.00
20 ~ 21	159.71	1.00	100.00	1.00	21.26	3.97	16.05	3.00
21 ~ 22	158.57	1.00	100.00	1.00	21.13	3.95	16.05	3.00
~								
~								
~								
~								
~								
~								
~								
~								
~								
~								
~								
~								
~								
~								
~								
~								
~								

様式-3(急) 建築物の構造の規制に必要な衝撃に関する事項	自然現象の種類	急傾斜地の崩壊	箇所番号	205-Ⅲ-1021
	告示番号		箇所名	黒犬原ⅢA
	告示年月日		所在地	栃木県鹿沼市引田