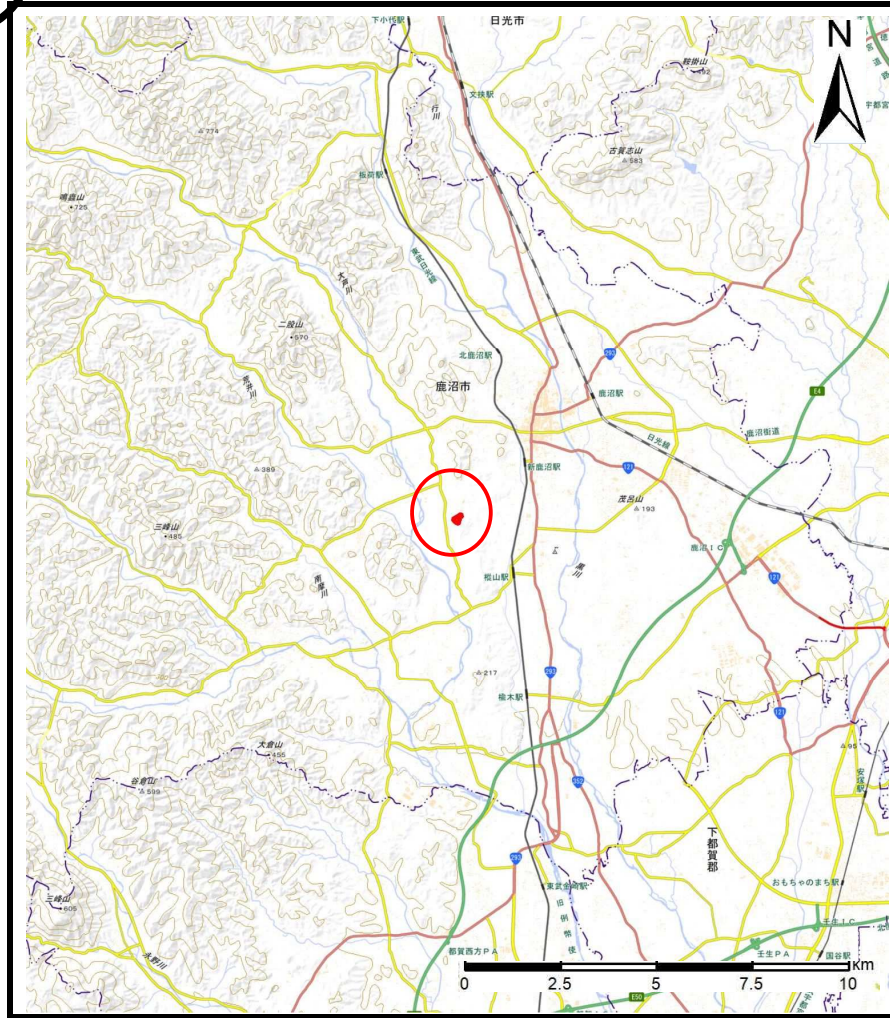
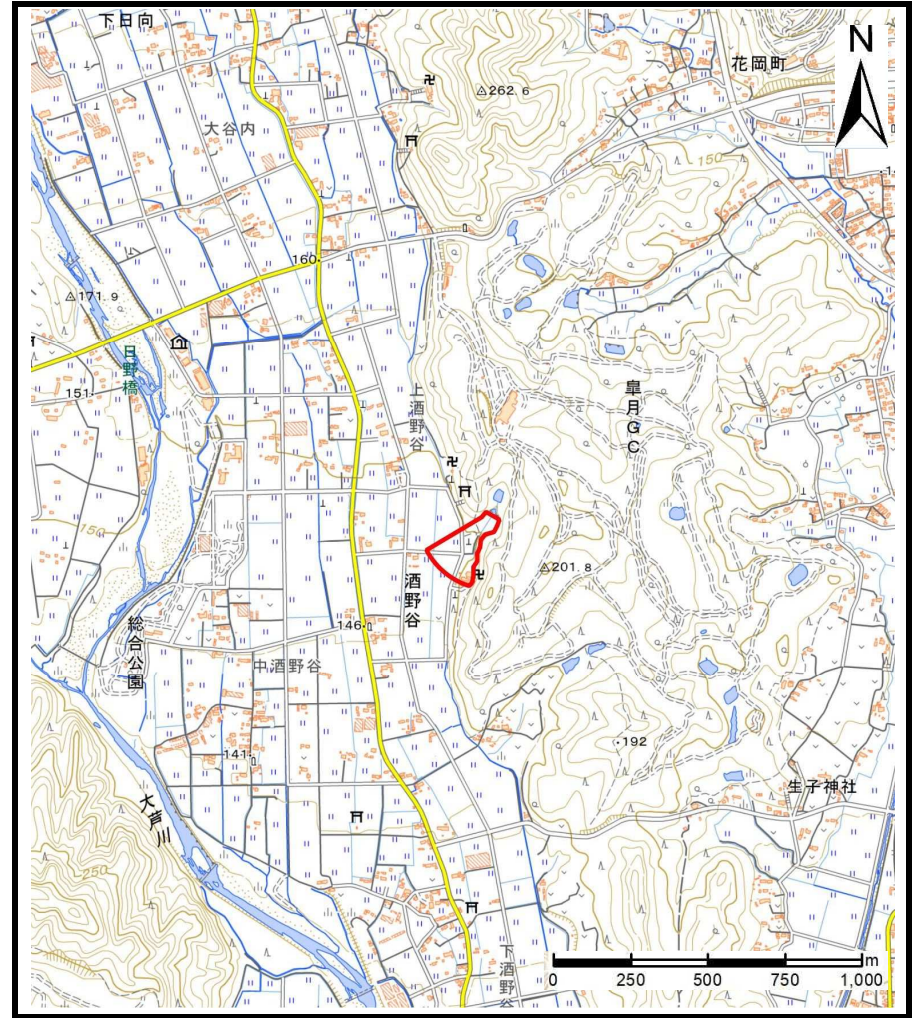


土砂災害警戒区域等の指定の公示に係る図書（その1）



(1/200,000)



(1/25,000)

様式-1 (土)
土砂災害警戒区域・土砂災害特別警戒区域 位置図

自然現象の種類	土石流
溪流番号	I B1011
溪流名	正田沢
所在地	鹿沼市酒野谷正田

土砂災害警戒区域等の指定の公示に係る図書(その2)



様式-2(土) 土砂災害警戒区域・土砂災害特別警戒区域 区域図	土砂災害防止法施行令第二条の基準に該当する区域		N 縮尺	自然現象の種類	土石流	溪流番号	IB1011
	土砂災害防止法施行令第三条の基準に該当する区域			縮尺 1:2,500	告示番号		溪流名
	土砂災害の高さが1mを超える場合、土石等の移動による力が50kN/mを超える区域		告示年月日			所在地	鹿沼市酒野谷正田
	土砂災害の高さが1mを超える場合、土石等の移動による力が50kN/m以下の区域						

参考資料(その3)



参考資料	土砂災害防止法施行令第二条の基準に該当する区域		N 縮尺 1:2,500	自然現象の種類	土石流	溪流番号	I B1011
	土砂災害防止法施行令第三条の基準に該当する区域			告示番号		溪流名	正田沢
	それ以外の区域			告示年月日		所在地	鹿沼市酒野谷正田
							

