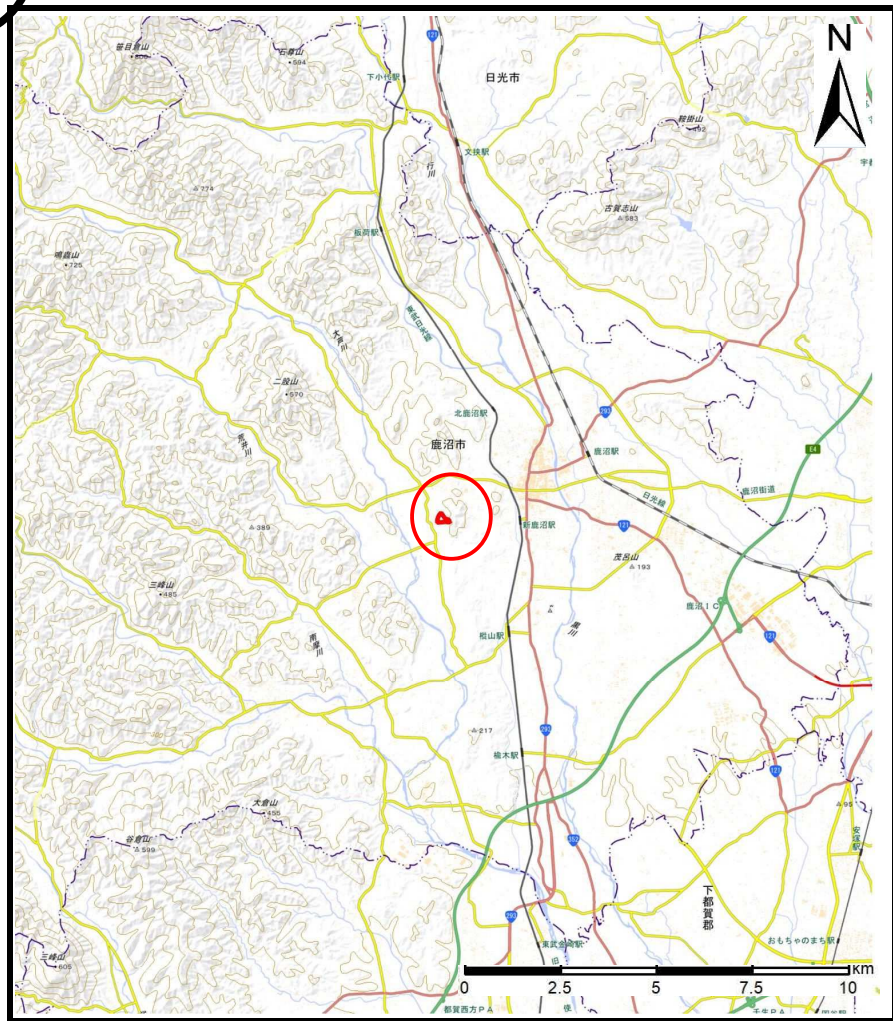
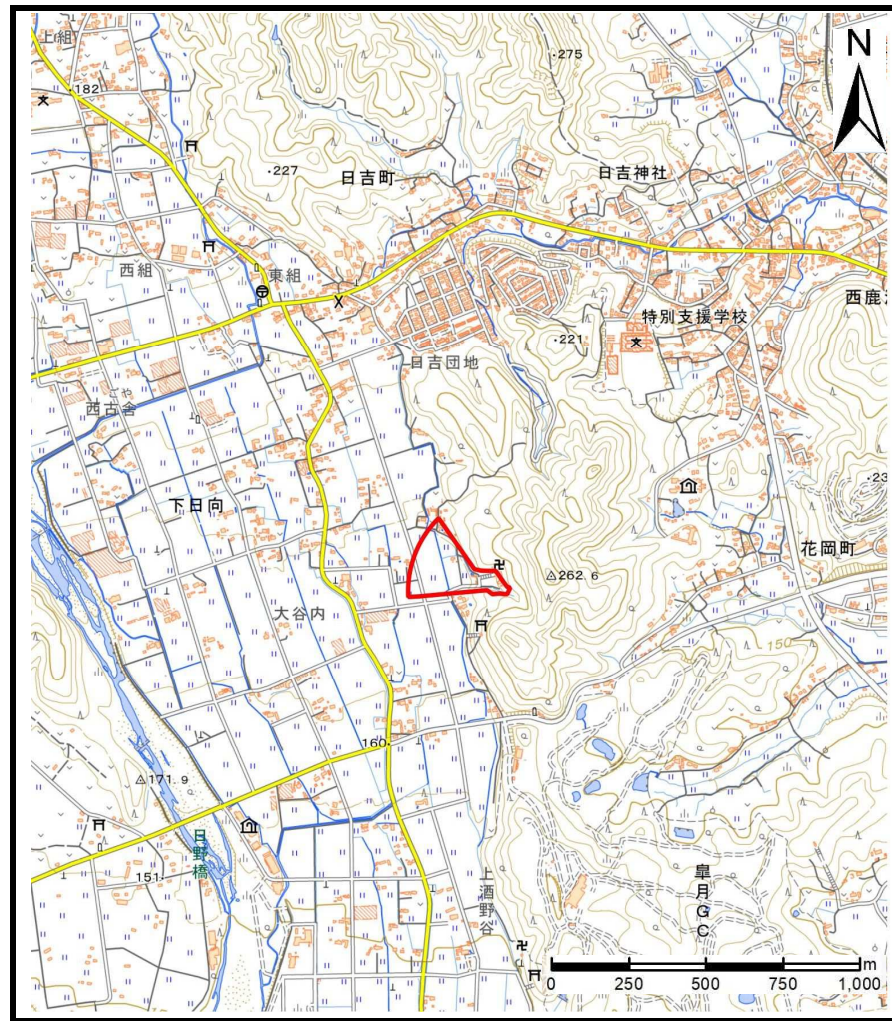


土砂災害警戒区域等の指定の公示に係る図書（その1）



(1/200,000)



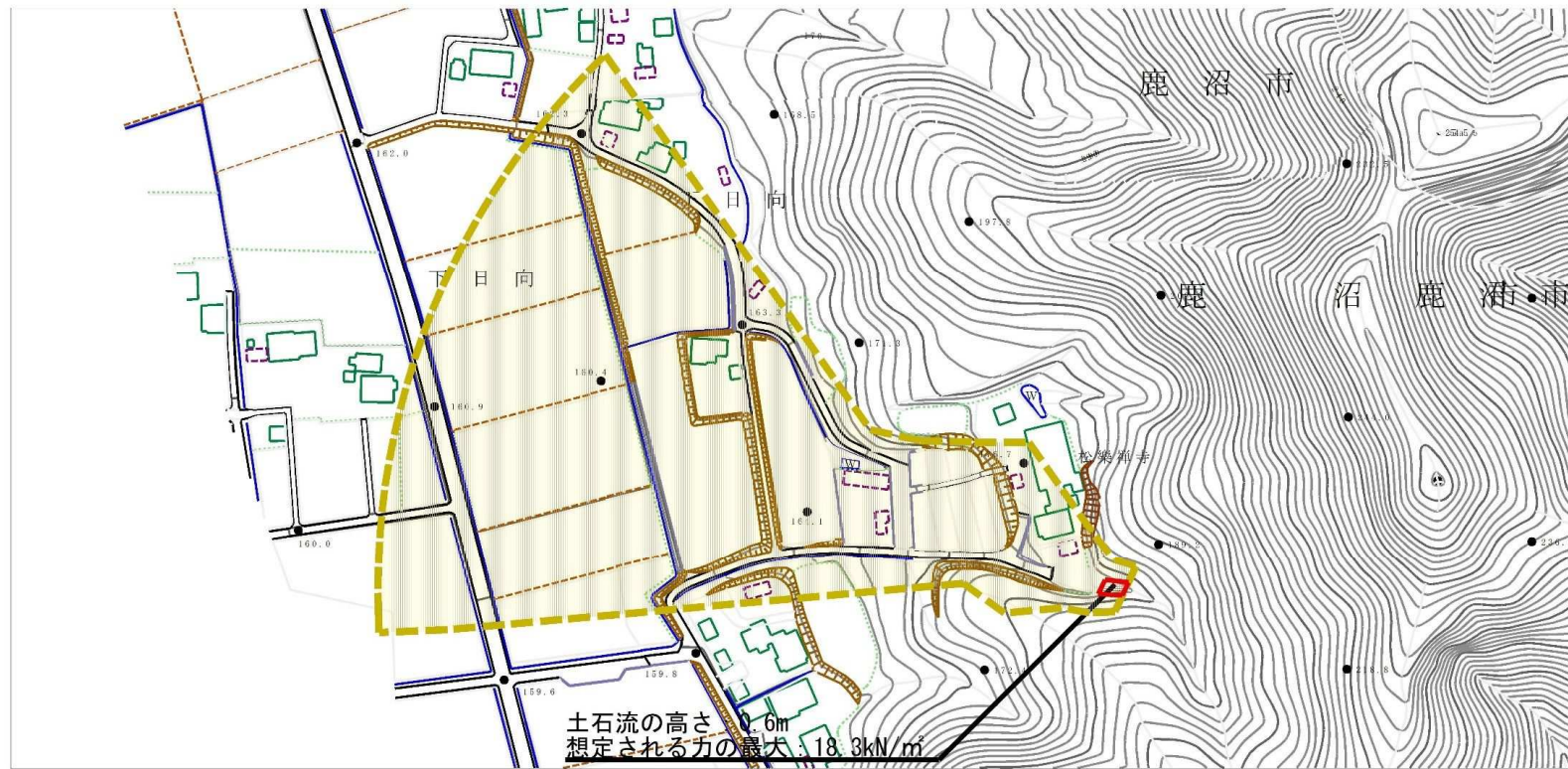
(1/25,000)

様式－1（土）  
土砂災害警戒区域・土砂災害特別警戒区域 位置図

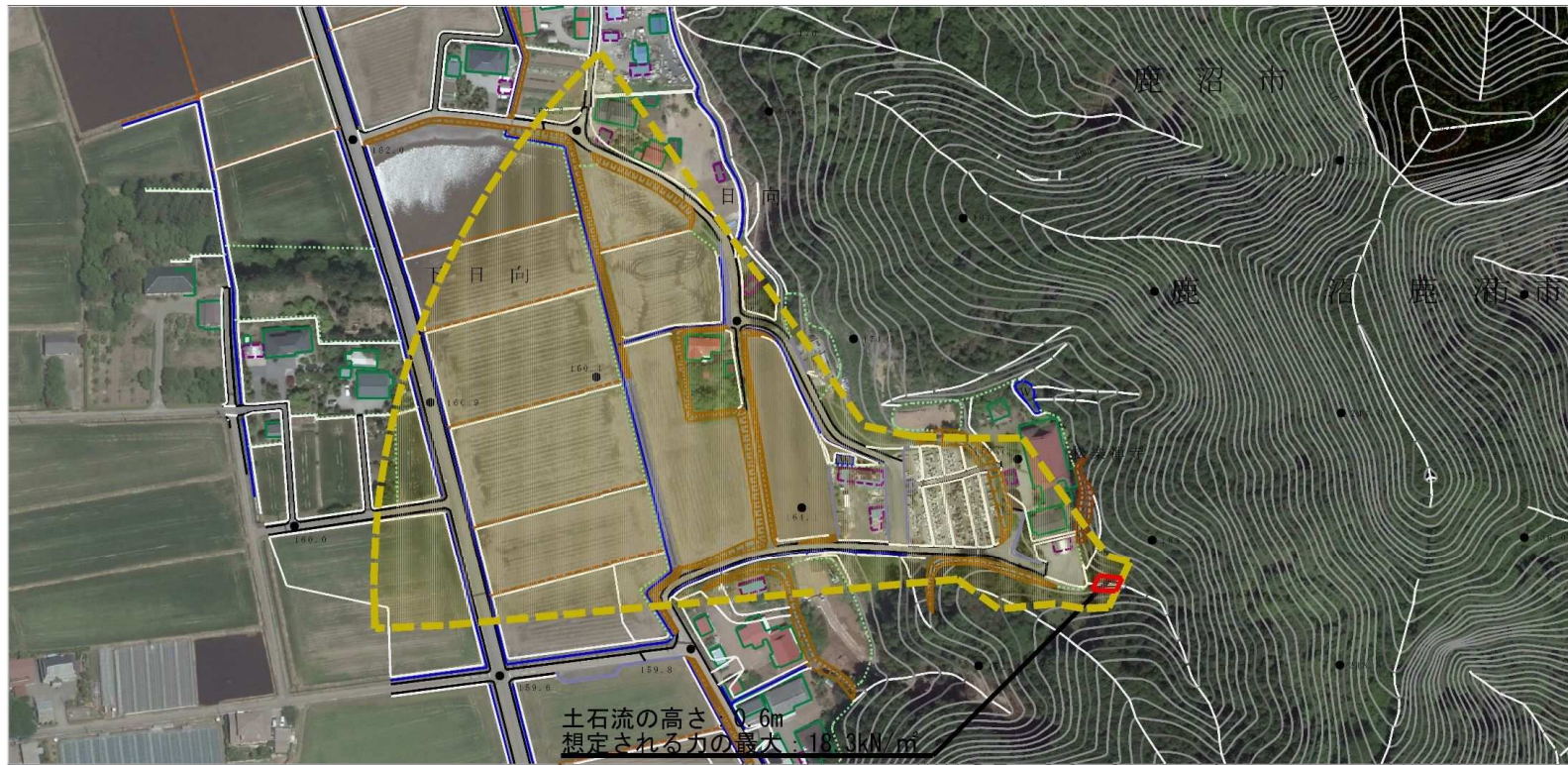
自然現象の種類	土石流
溪流番号	I B1012
溪流名	寺前沢
所在地	鹿沼市下日向寺前



## 土砂災害警戒区域等の指定の公示に係る図書(その2)



様式-2(土) 土砂災害警戒区域・土砂災害特別警戒区域 区域図	土砂災害防止法施行令第二条の基準に該当する区域		N  縮尺 1:2,500	自然現象の種類	土石流	溪流番号	I B1012
	土砂災害防止法施行令第三条の基準に該当する区域			告示番号		溪流名	寺前沢
	それ以外の区域			告示年月日		所在地	鹿沼市下日向寺前



0 1 × 100m

参考資料	土砂災害防止法施行令第二条の基準に該当する区域		N ↑	自然現象の種類	土石流	溪流番号	I B1012
	土砂災害防止法施行令第三条の基準に該当する区域			縮尺 1:2,500	告示番号		溪流名
	土砂災害防止法施行令第三条の基準に該当する区域		告示年月日			所在地	鹿沼市下日向寺前
	それ以外の区域						



