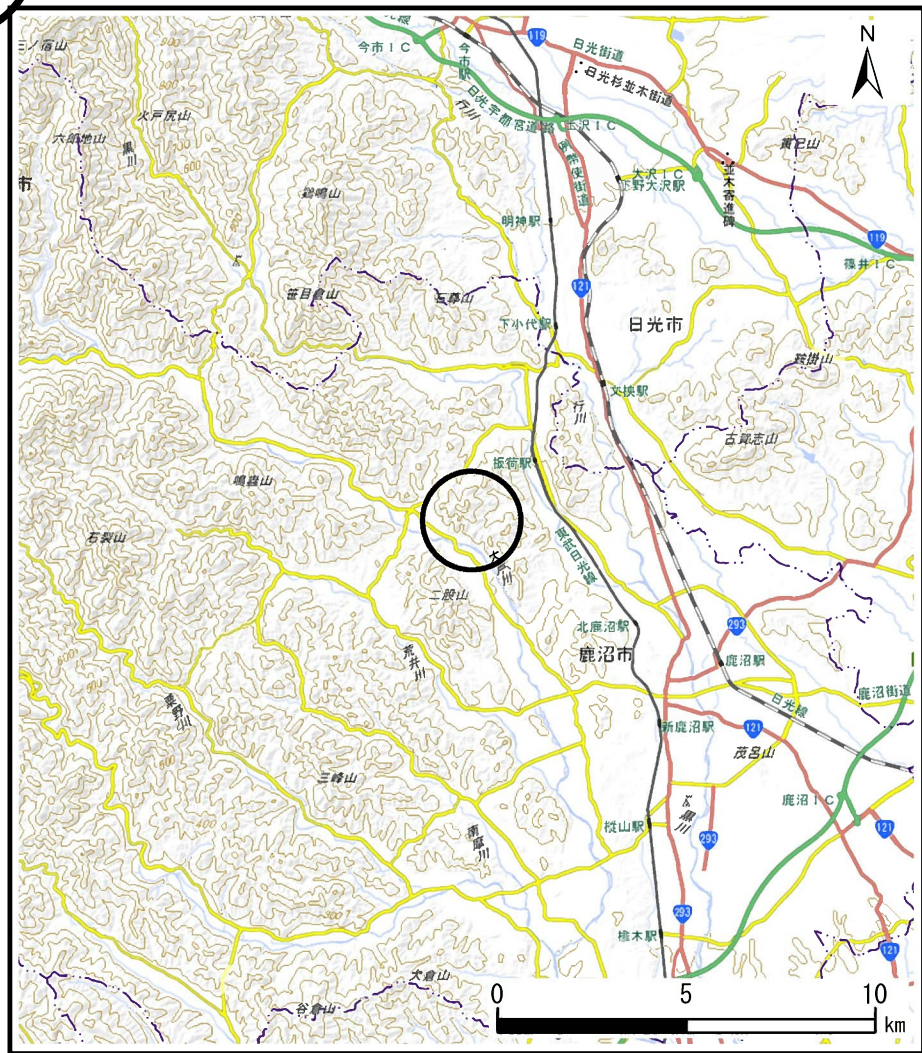
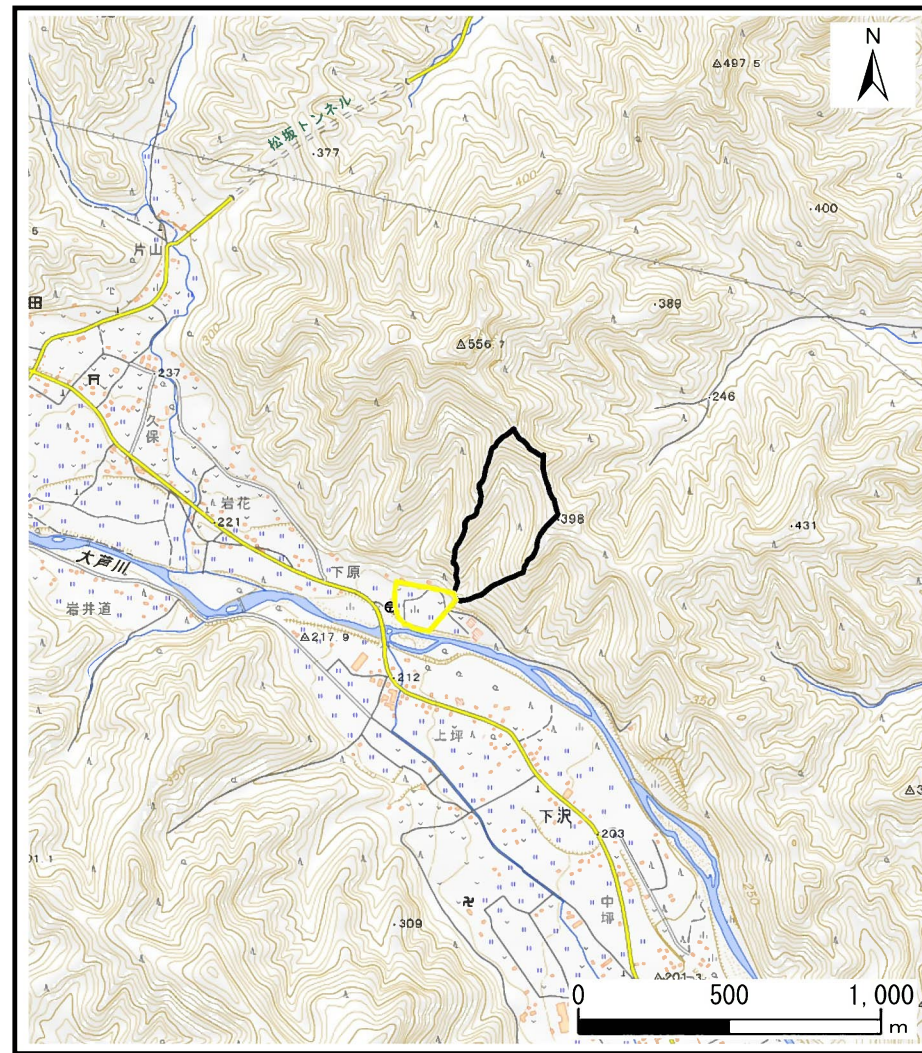


土砂災害警戒区域等の指定の公示に係る図書（その1）



(1/200,000)



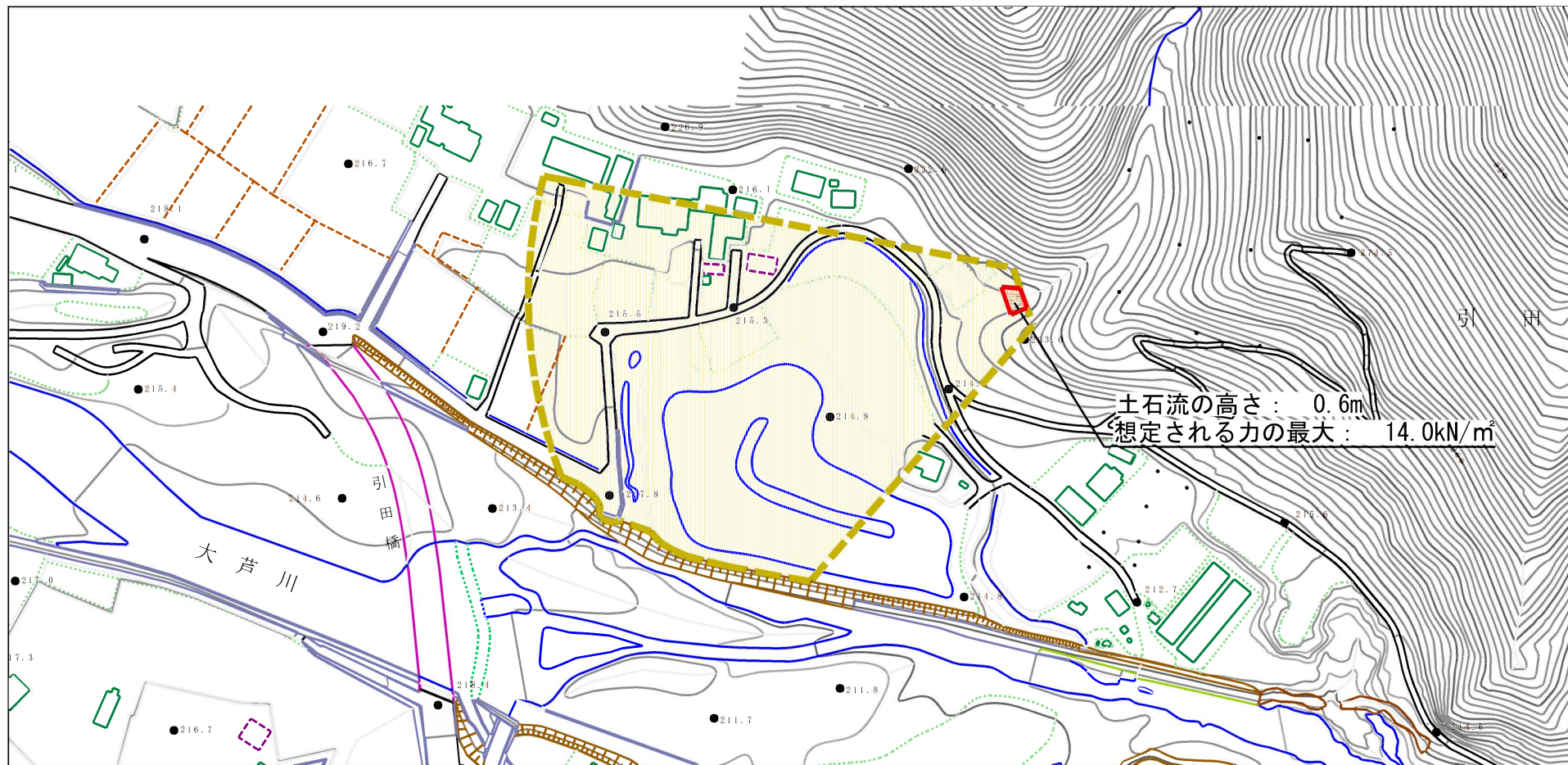
(1/25,000)

様式-1 (土)  
土砂災害警戒区域・土砂災害特別警戒区域 位置図

自然現象の種類	土石流
溪流番号	ⅡB1019
溪流名	下原沢
所在地	栃木県鹿沼市引田



土砂災害警戒区域等の指定の公示に係る図書（その2）



土石流の高さ: 0.6m  
 想定される力の最大: 14.0kN/m<sup>2</sup>



様式-2(土) 土砂災害警戒区域・土砂災害特別警戒区域 区域図	土砂災害防止法施行令第二条の基準に該当する区域		N  縮尺 1:2,500	自然現象の種類	土石流	溪流番号	II B1019
	土砂災害防止法施行令第三条の基準に該当する区域			告示番号		溪流名	下原沢
	それ以外の区域			告示年月日		所在地	栃木県鹿沼市引田



参考資料



土石流の高さ: 0.6m  
 想定される力の最大: 14.0kN/m<sup>2</sup>



参考資料	土砂災害防止法施行令第二条の基準に該当する区域		N 縮尺 1:2,500	自然現象の種類	土石流	溪流番号	II B1019
	土砂災害防止法施行令第三条の基準に該当する区域			告示番号		溪流名	下原沢
	それ以外の区域			告示年月日		所在地	栃木県鹿沼市引田