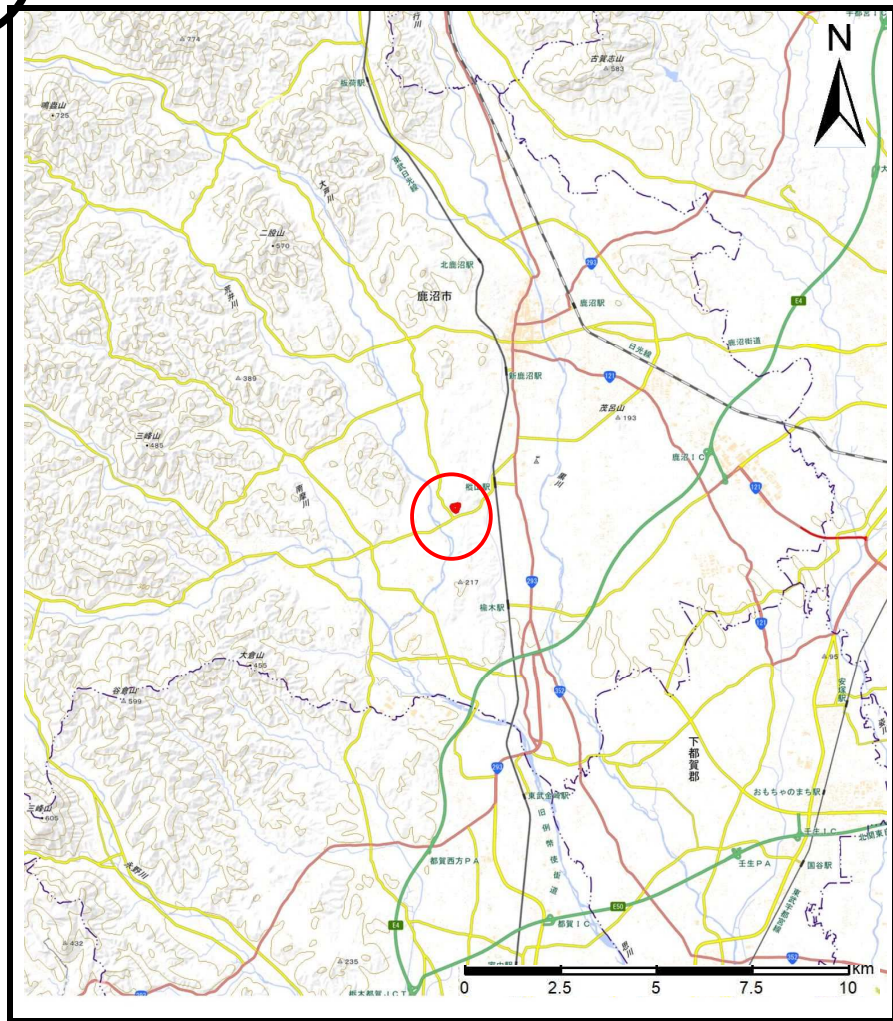
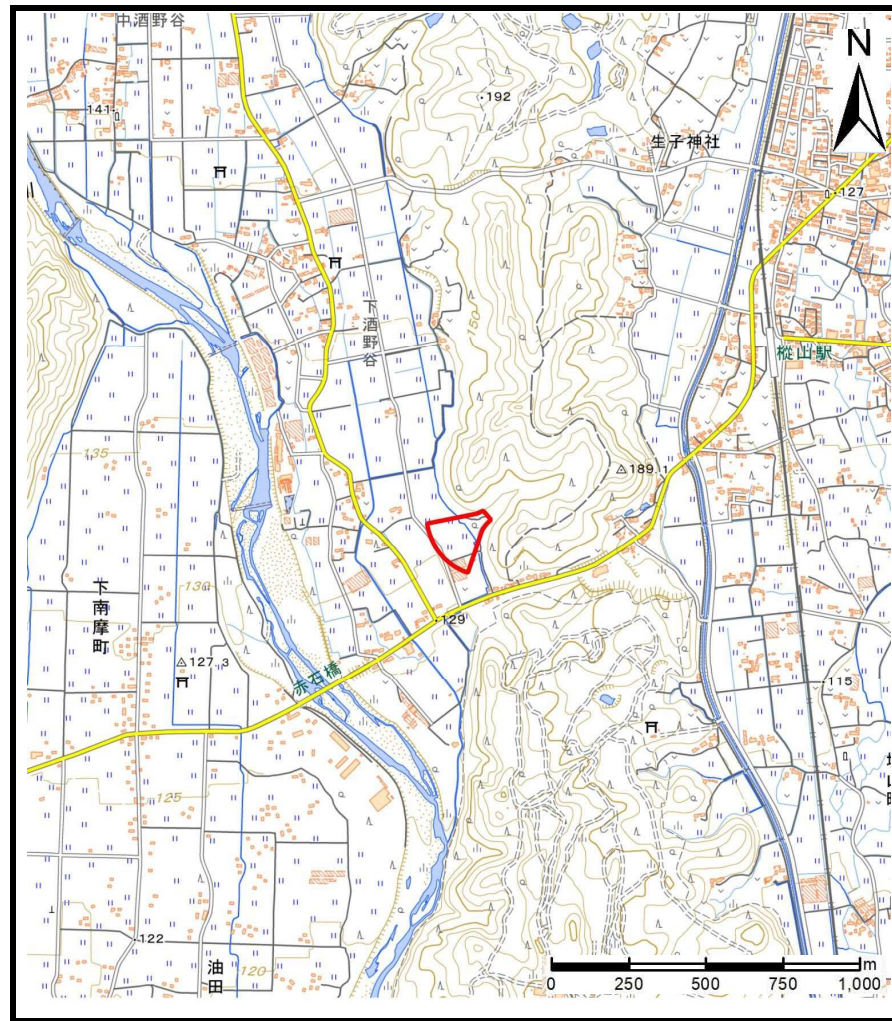


土砂災害警戒区域等の指定の公示に係る図書（その1）



(1/200,000)

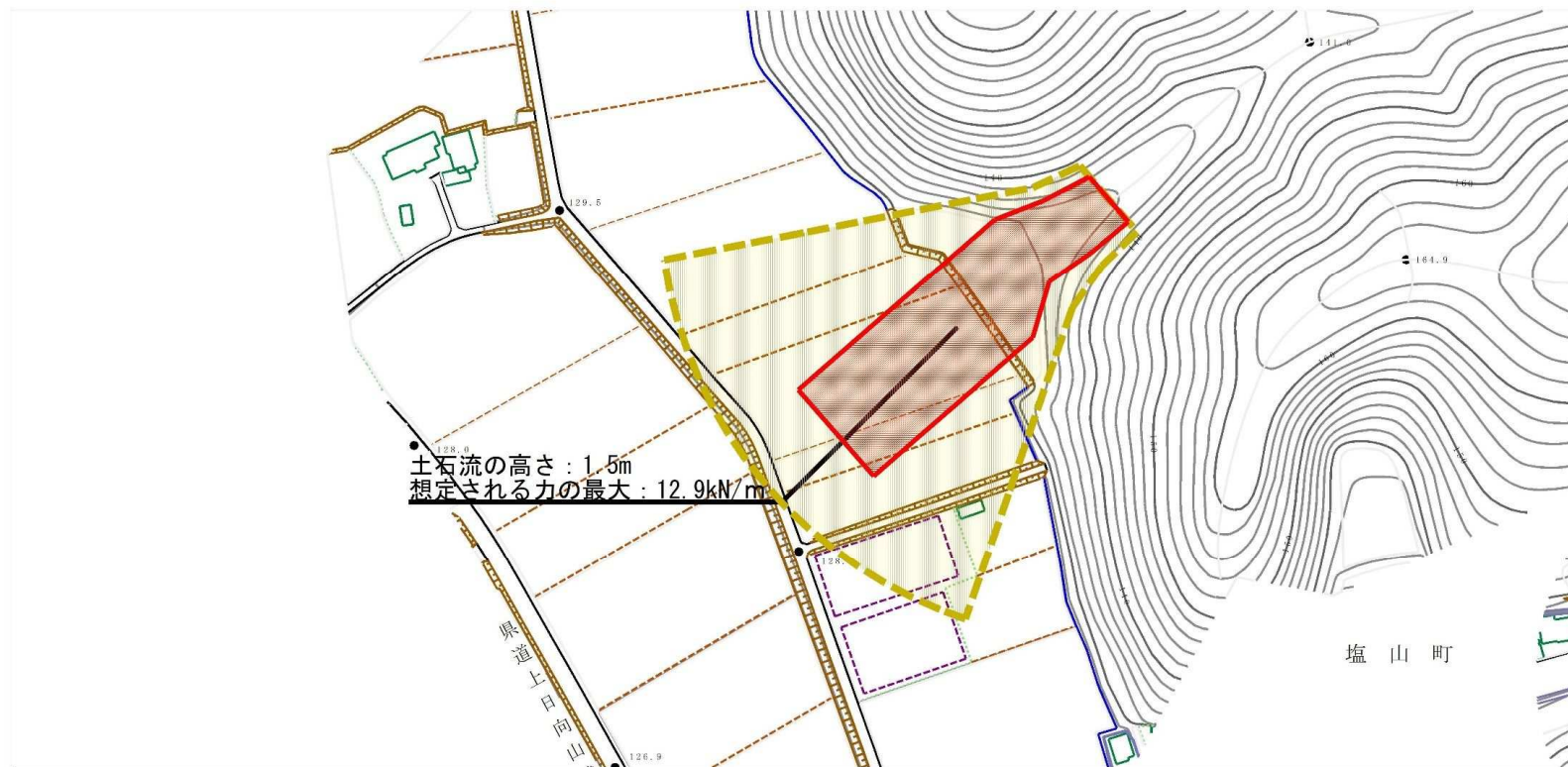


(1/25,000)





様式－1（土）
土砂災害警戒区域・土砂災害特別警戒区域 位置図

自然現象の種類	土石流
溪流番号	ⅢB1006
溪流名	川原田沢
所在地	鹿沼市塩山町川原田

土砂災害警戒区域等の指定の公示に係る図書(その2)



0 1 × 100m

様式 - 2 (土) 土砂災害警戒区域・土砂災害特別警戒区域 区域図	土砂災害防止法施行令第二条の基準に該当する区域		N  縮尺	自然現象の種類	土石流	溪流番号	III B1006
	土砂災害防止法施行令第三条の基準に該当する区域			1:2,500	告示番号		溪流名
	それ以外の区域		告示年月日			所在地	鹿沼市塩山町川原田



0 1 ×100m

参考資料	土砂災害防止法施行令第二条の基準に該当する区域		N 縮尺	自然現象の種類	土石流	溪流番号	III B1006
	土砂災害防止法施行令第三条の基準に該当する区域			縮尺	告示番号		溪流名
	それ以外の区域		1:2,500		告示年月日		所在地

