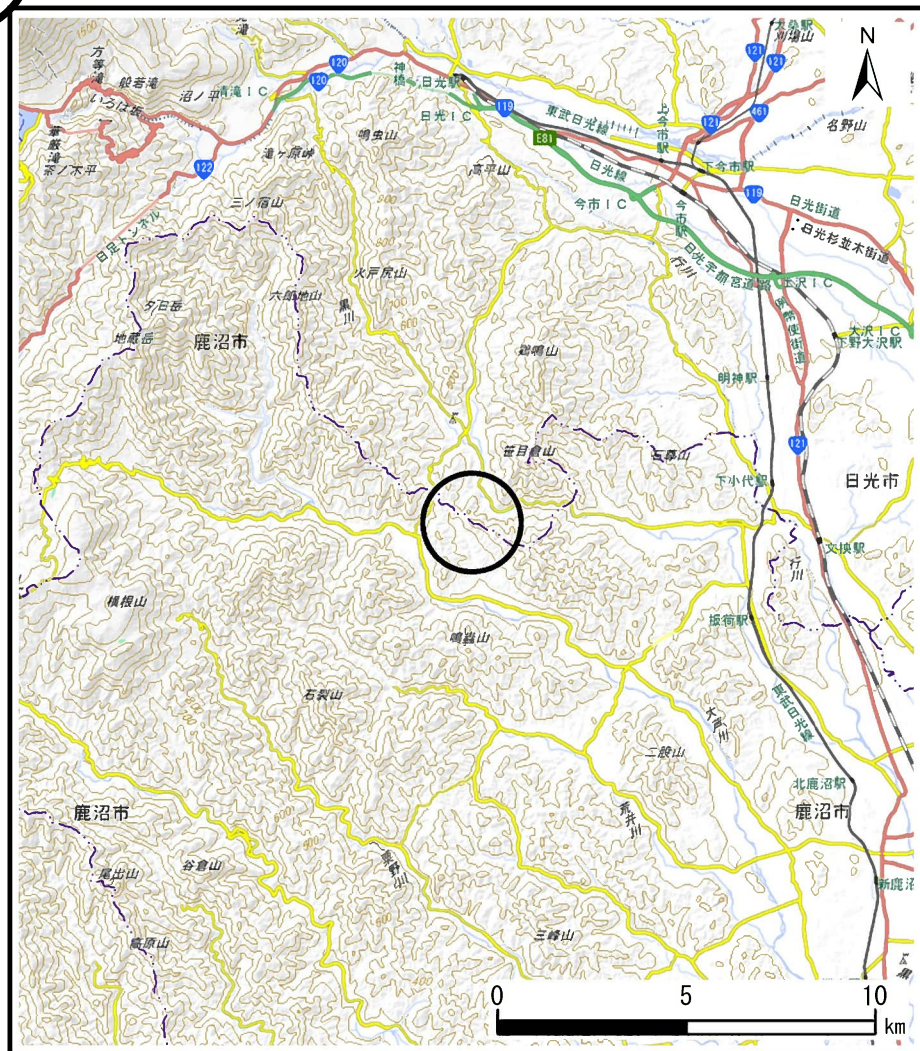
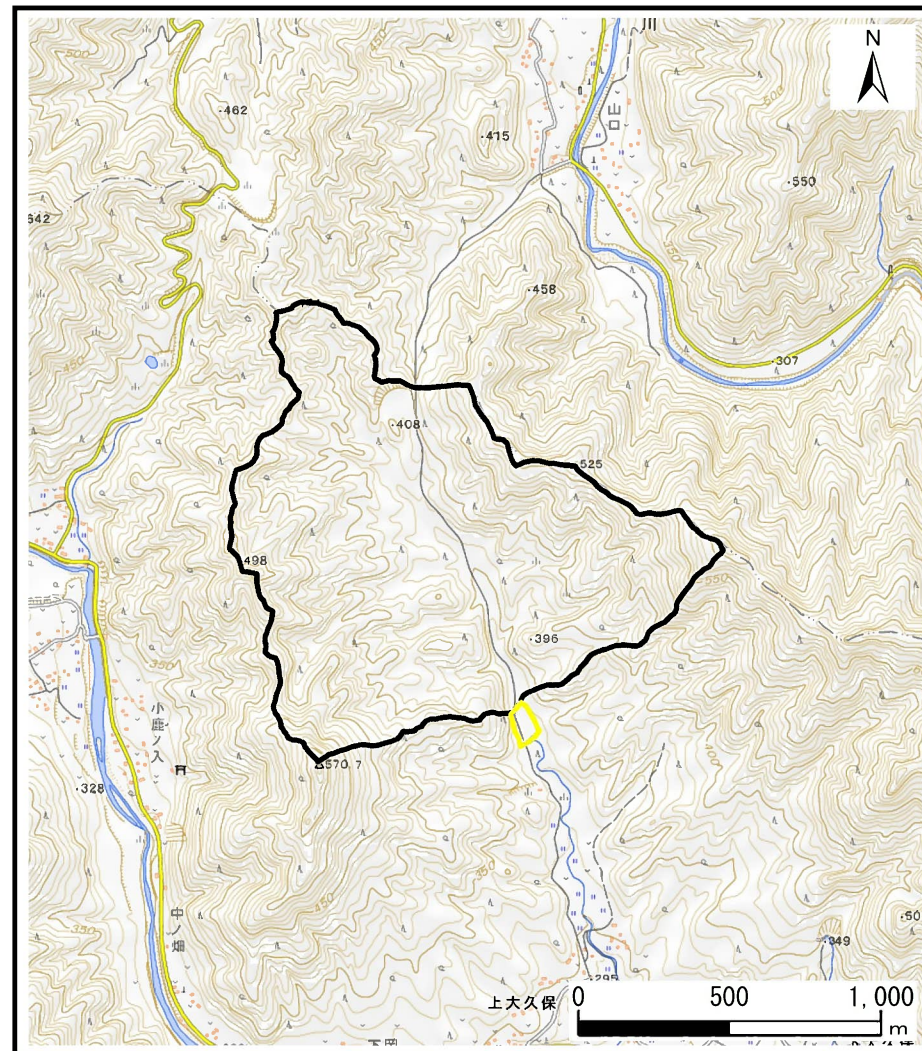


土砂災害警戒区域等の指定の公示に係る図書（その1）



(1/200,000)

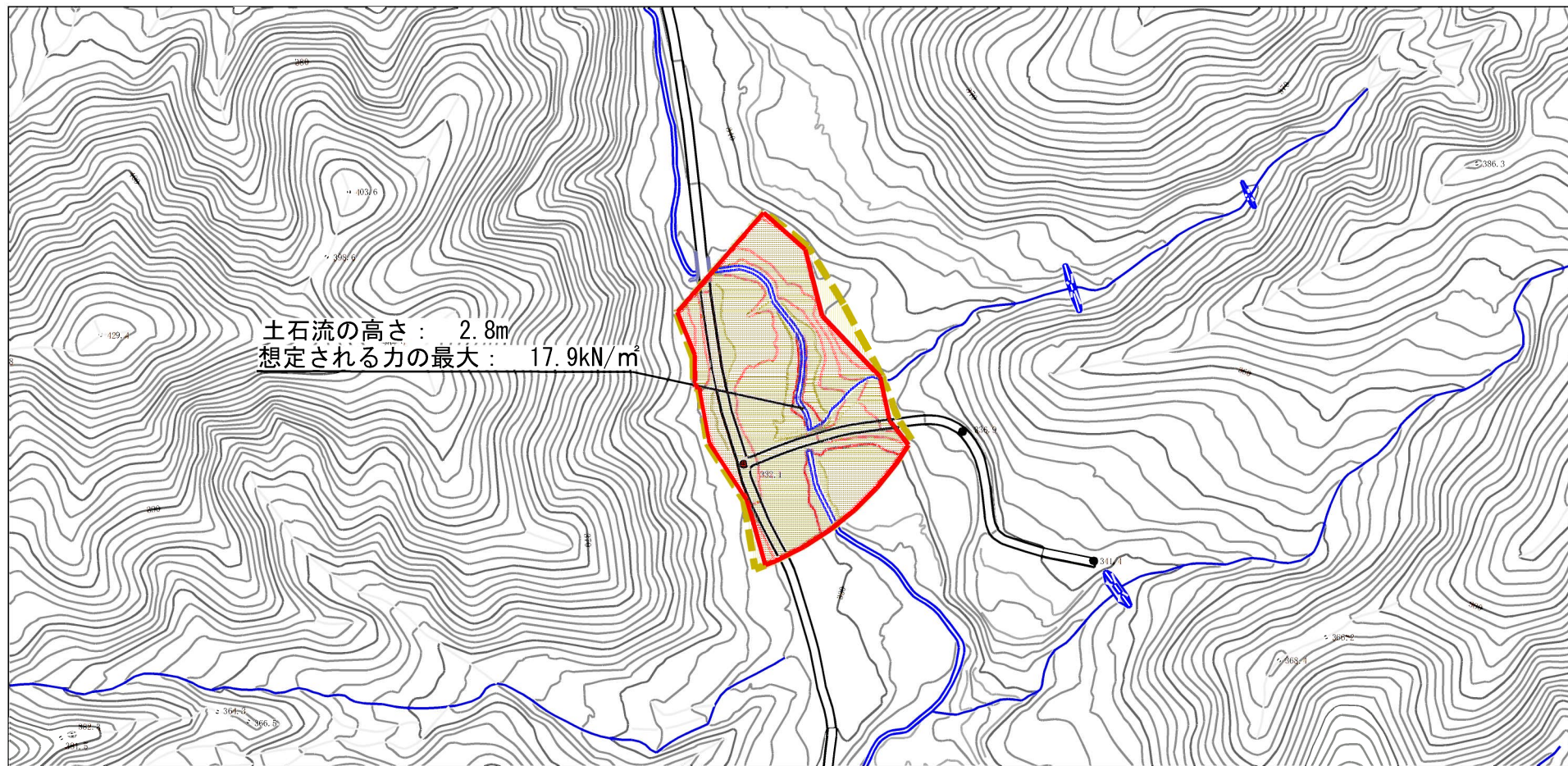







(1/25,000)

様式-1 (土)
土砂災害警戒区域・土砂災害特別警戒区域 位置図

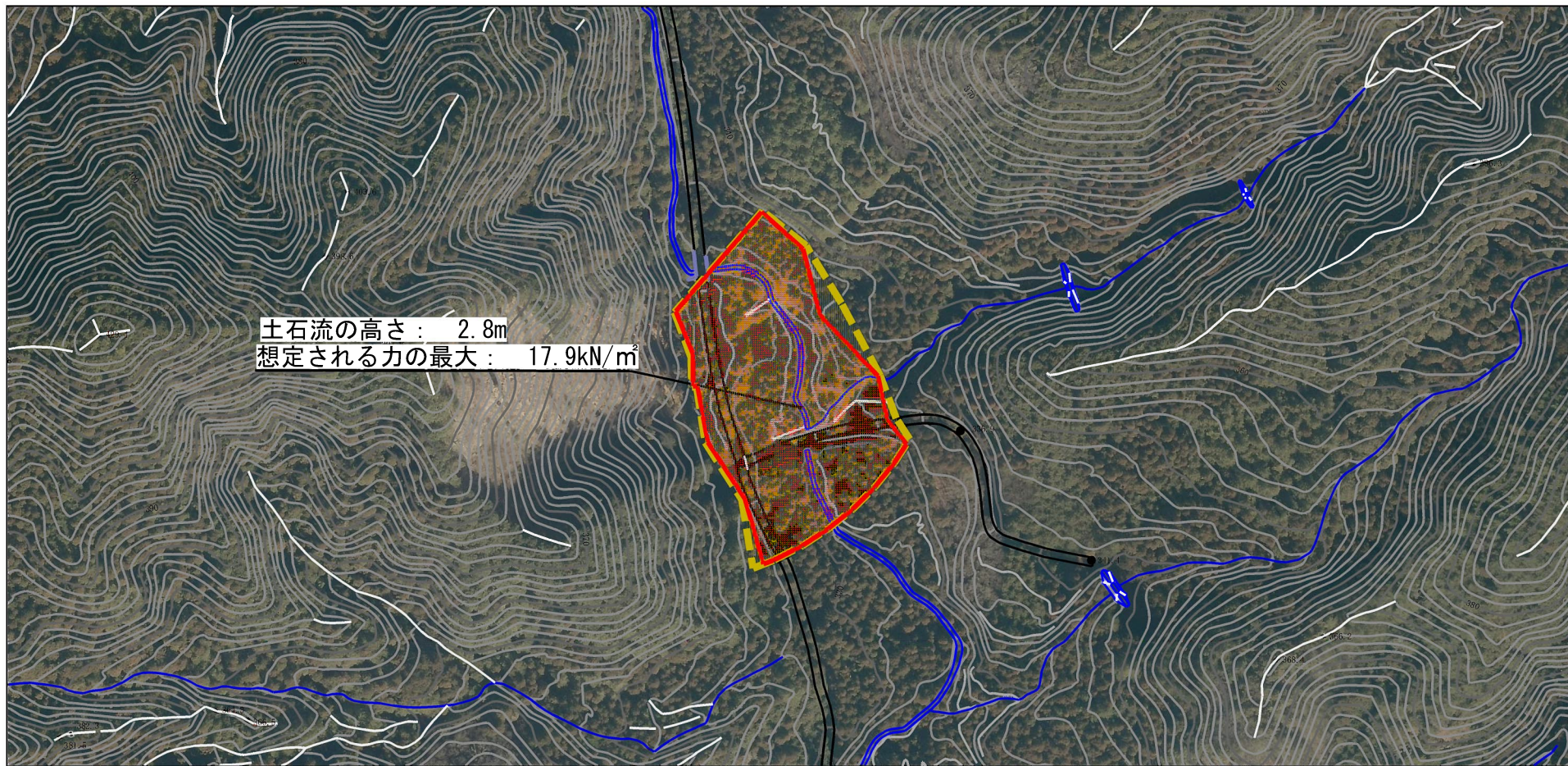
自然現象の種類	土石流
溪流番号	ⅢB1010
溪流名	上山沢
所在地	栃木県鹿沼市上大久保

土砂災害警戒区域等の指定の公示に係る図書（その2）






様式-2(土) 土砂災害警戒区域・土砂災害特別警戒区域 区域図	土砂災害防止法施行令第二条の基準に該当する区域			N  縮尺 1:2,500	自然現象の種類	土石流	溪流番号	ⅢB1010
	土砂災害防止法施行令第三条の基準に該当する区域	土石流の高さが1mを超える場合、土石等の移動による力が50kN/m ² を超える区域			告示番号		溪流名	上山沢
		土石流の高さが1mを超える場合、土石等の移動による力が50kN/m ² 以下の区域		告示年月日		所在地	栃木県鹿沼市上大久保	
	それ以外の区域							

参考資料



0 1 × 100m

参考資料	土砂災害防止法施行令第二条の基準に該当する区域		N 縮尺 1:2,500	自然現象の種類	土石流	溪流番号	ⅢB1010
	土砂災害防止法施行令第三条の基準に該当する区域			告示番号		溪流名	上山沢
	それ以外の区域		告示年月日		所在地	栃木県鹿沼市上大久保	