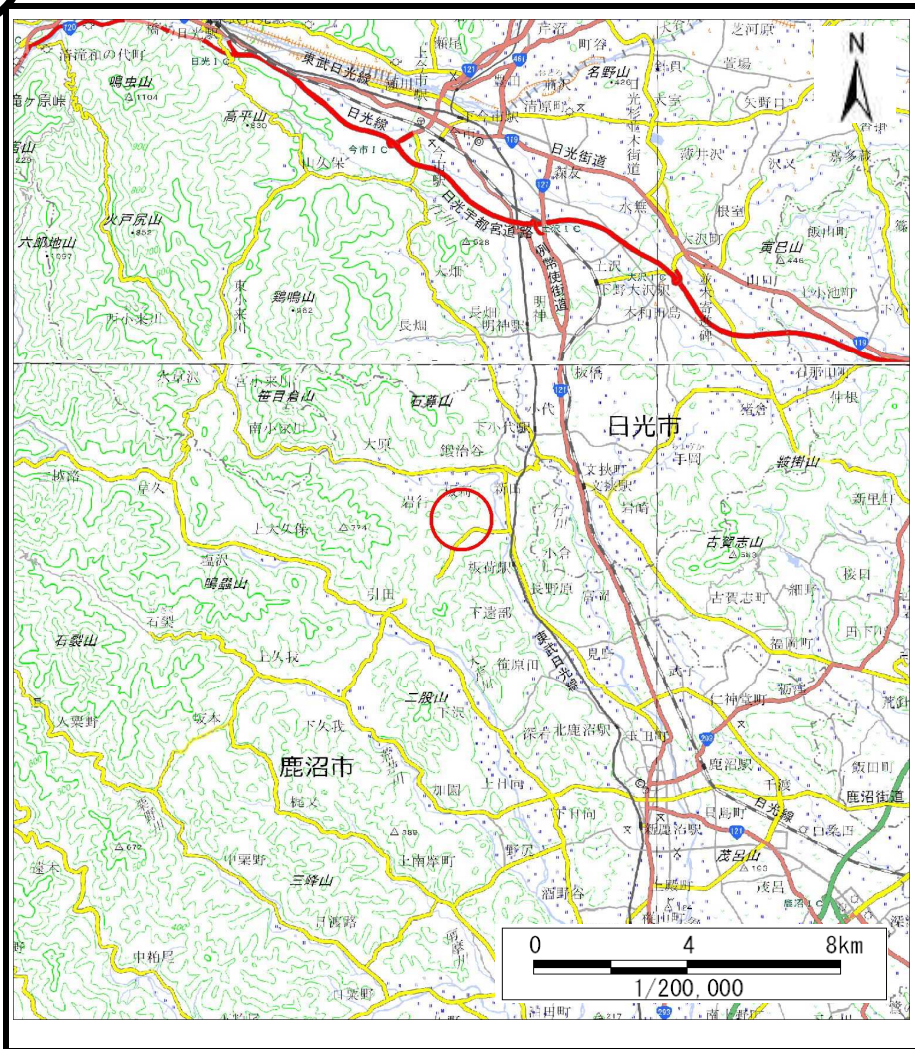
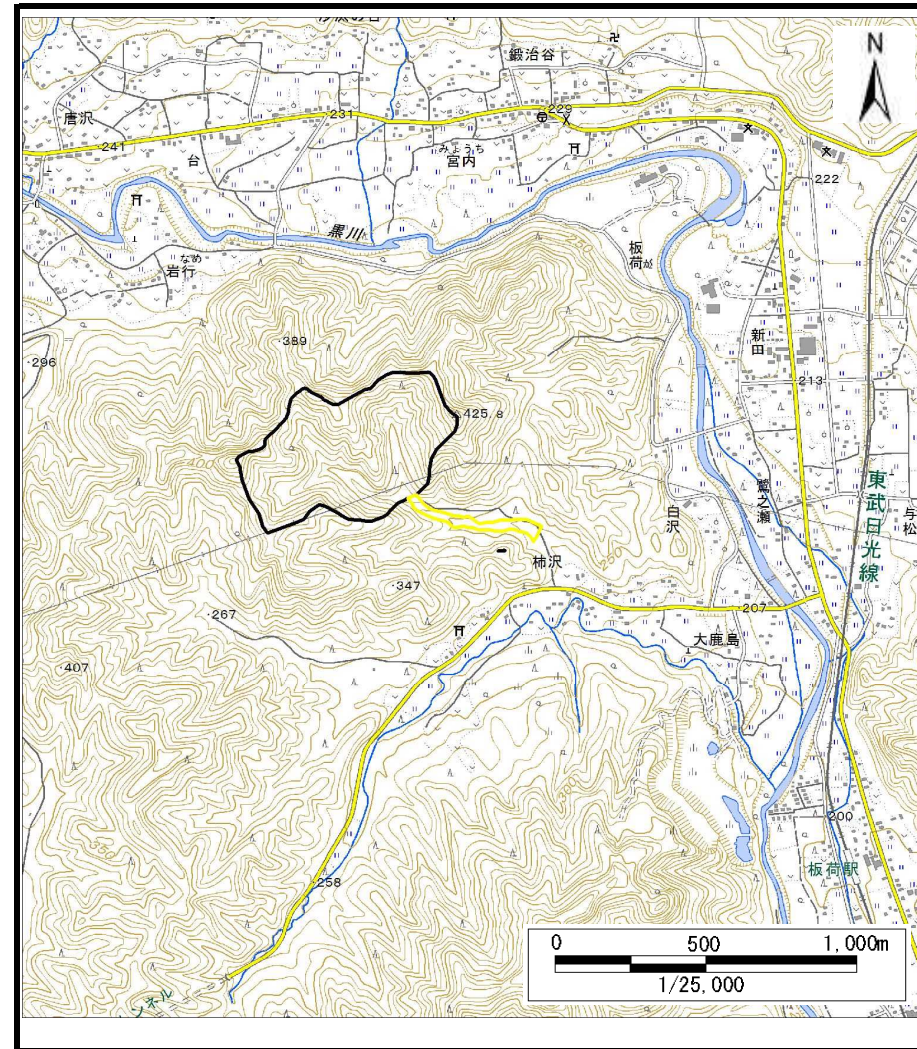


土砂災害警戒区域等の指定の公示に係る図書（その1）



(1/200,000)



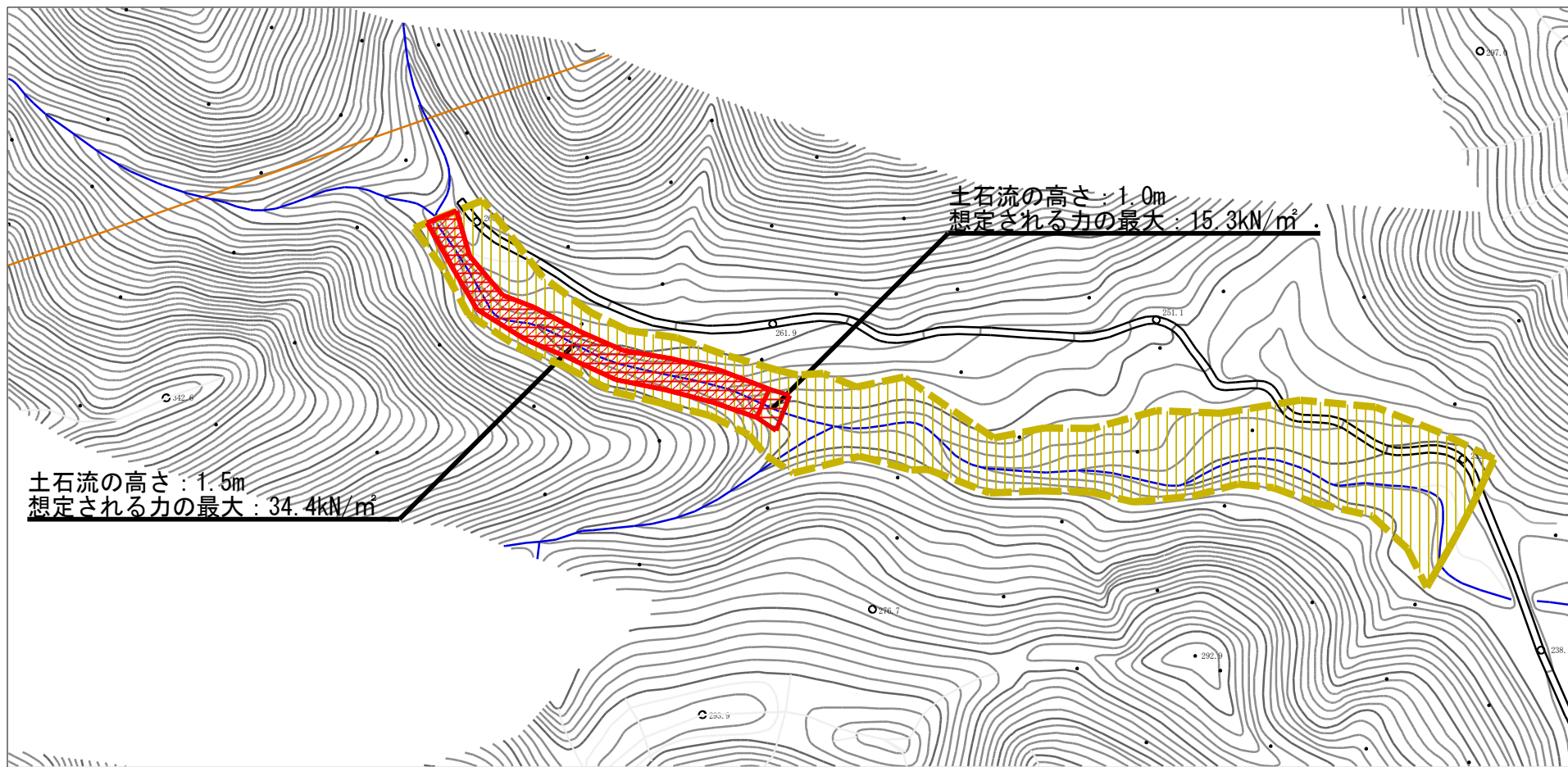
(1/25,000)

様式-1 (土)  
土砂災害警戒区域・土砂災害特別警戒区域 位置図

自然現象の種類	土石流
溪流番号	ⅢB1013
溪流名	上の山沢
所在地	栃木県鹿沼市板荷

「測量法に基づく国土地理院長承認（複製）R 2Jhf 631」「本製品を複製する場合には、国土地理院の長の承認を得なければならない。」

土砂災害警戒区域等の指定の公示に係る図書（その2）



土石流の高さ：1.5m  
想定される力の最大：34.4kN/m<sup>2</sup>

土石流の高さ：1.0m  
想定される力の最大：15.3kN/m<sup>2</sup>

0 1 ×100m

様式-2（土）

土砂災害警戒区域・土砂災害特別警戒区域図

土砂災害防止法施行令第二条の基準に該当する区域



自然現象の種類

土石流

溪流番号

ⅢB1013

土砂災害防止法施行令第三条の基準に該当する区域

土石流の高さが1mを超える場合、土石等の移動による力が50kN/m<sup>2</sup>を超える区域



縮尺  
1:2,500

告示番号

溪流名

上の山沢

土石流の高さが1mを超える場合、土石等の移動による力が50kN/m<sup>2</sup>以下の区域



告示年月日

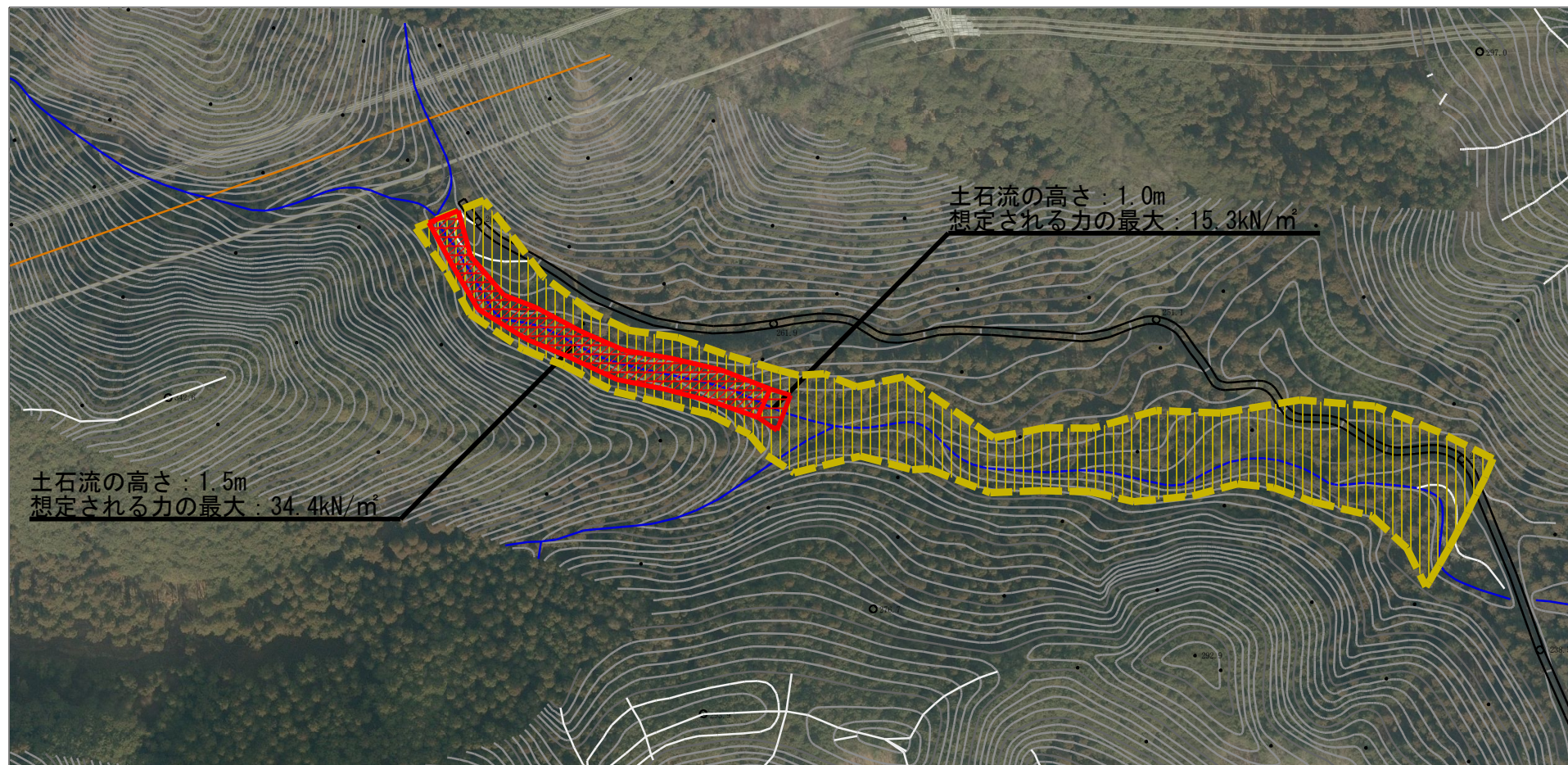
所在地

栃木県鹿沼市板荷

それ以外の区域



参考資料 (その3)



参考資料

土砂災害防止法施行令第二條の基準に該当する区域	土砂災害防止法施行令第二條の基準に該当する区域		N 縮尺 1:2,500	自然現象の種類	土石流	溪流番号	ⅢB1013
	土砂災害防止法施行令第三條の基準に該当する区域			告示番号		溪流名	上の山沢
	土砂災害防止法施行令第三條の基準に該当する区域			告示年月日		所在地	栃木県鹿沼市板荷
	それ以外の区域						