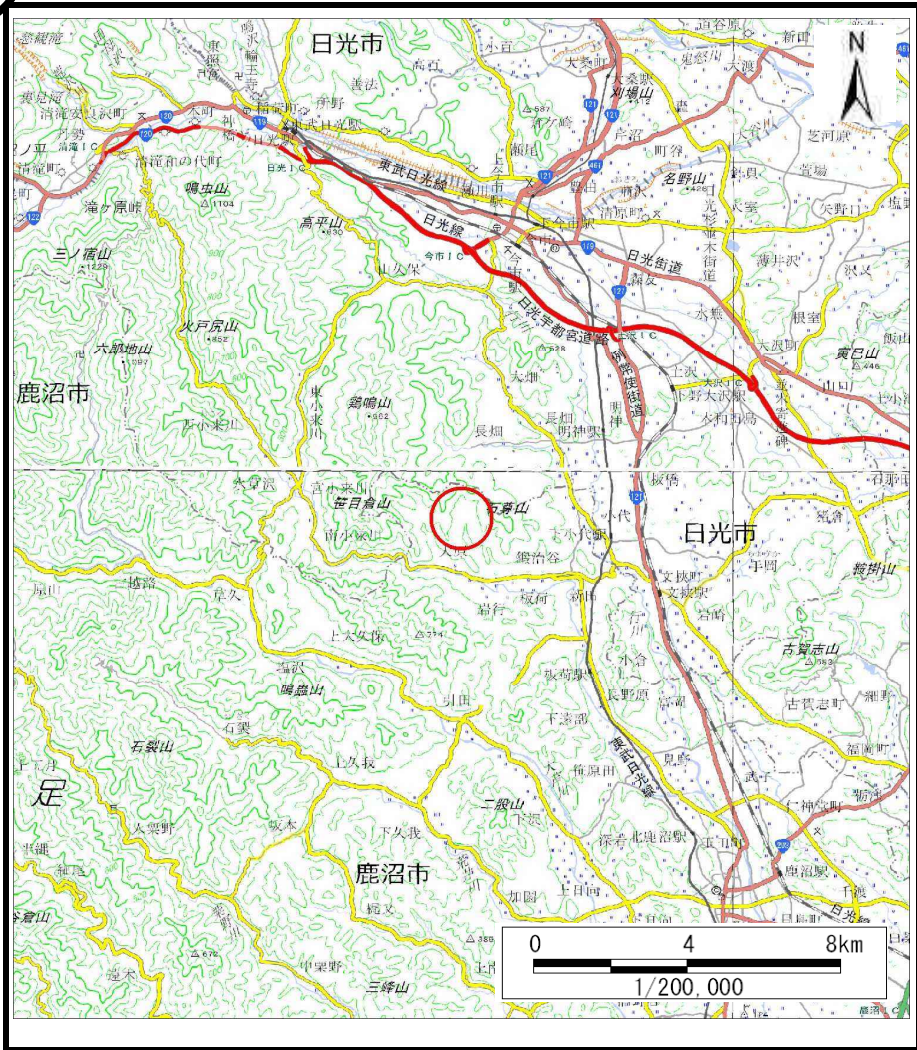


土砂災害警戒区域等の指定の公示に係る図書（その1）



(1/200,000)

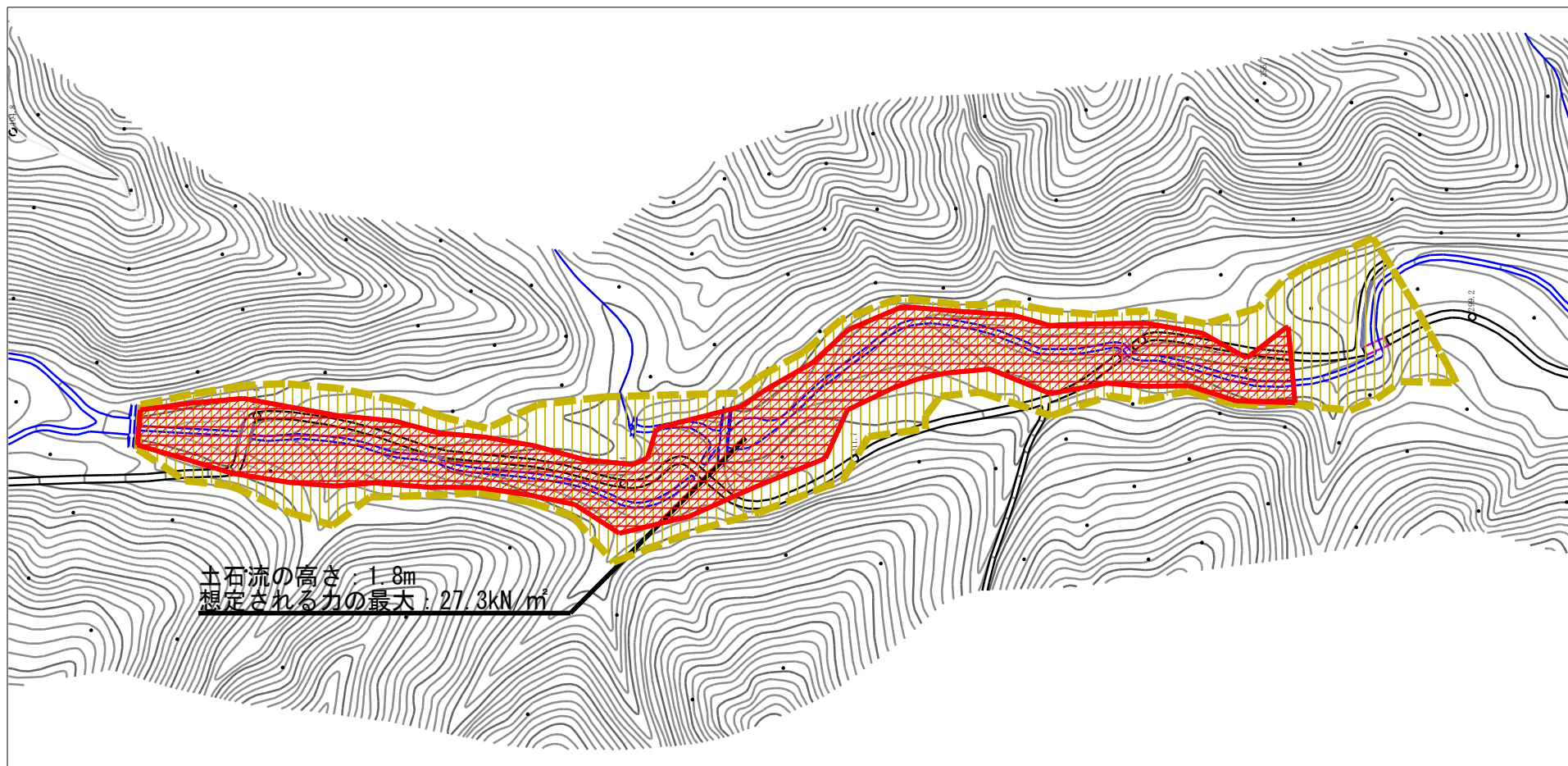


(1/25,000)

様式-1 (土)
土砂災害警戒区域・土砂災害特別警戒区域 位置図

自然現象の種類	土石流
溪流番号	ⅢB1015
溪流名	唐沢
所在地	栃木県鹿沼市板荷

土砂災害警戒区域等の指定の公示に係る図書（その2）



土石流の高さ：1.8m
 想定される力の最大：27.3kN/m²

0 1 ×100m

様式-2（土）

土砂災害警戒区域・土砂災害特別警戒区域
 区域図

土砂災害防止法施行令第二条の基準に該当する区域

土砂災害防止
 法施行令第三
 条の基準に該
 当する区域

土石流の高さが1mを超える場合、土石等の
 移動による力が50kN/m²を超える区域

土石流の高さが1mを超える場合、土石等の
 移動による力が50kN/m²以下の区域

それ以外の区域



縮尺
 1:2,500

自然現象
 の種類

告示番号

告示年月日

土石流

溪流番号

溪流名

所在地

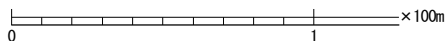
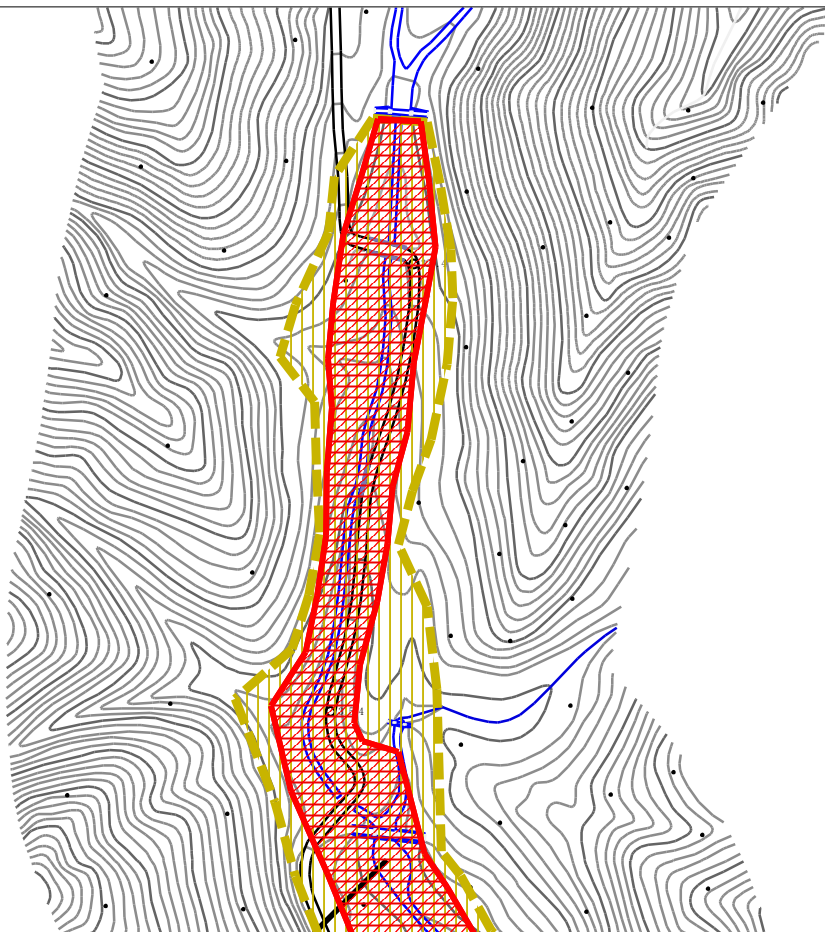
ⅢB1015

唐沢

栃木県鹿沼市板荷

土砂災害警戒区域等の指定の公示に係る図書 (その2)

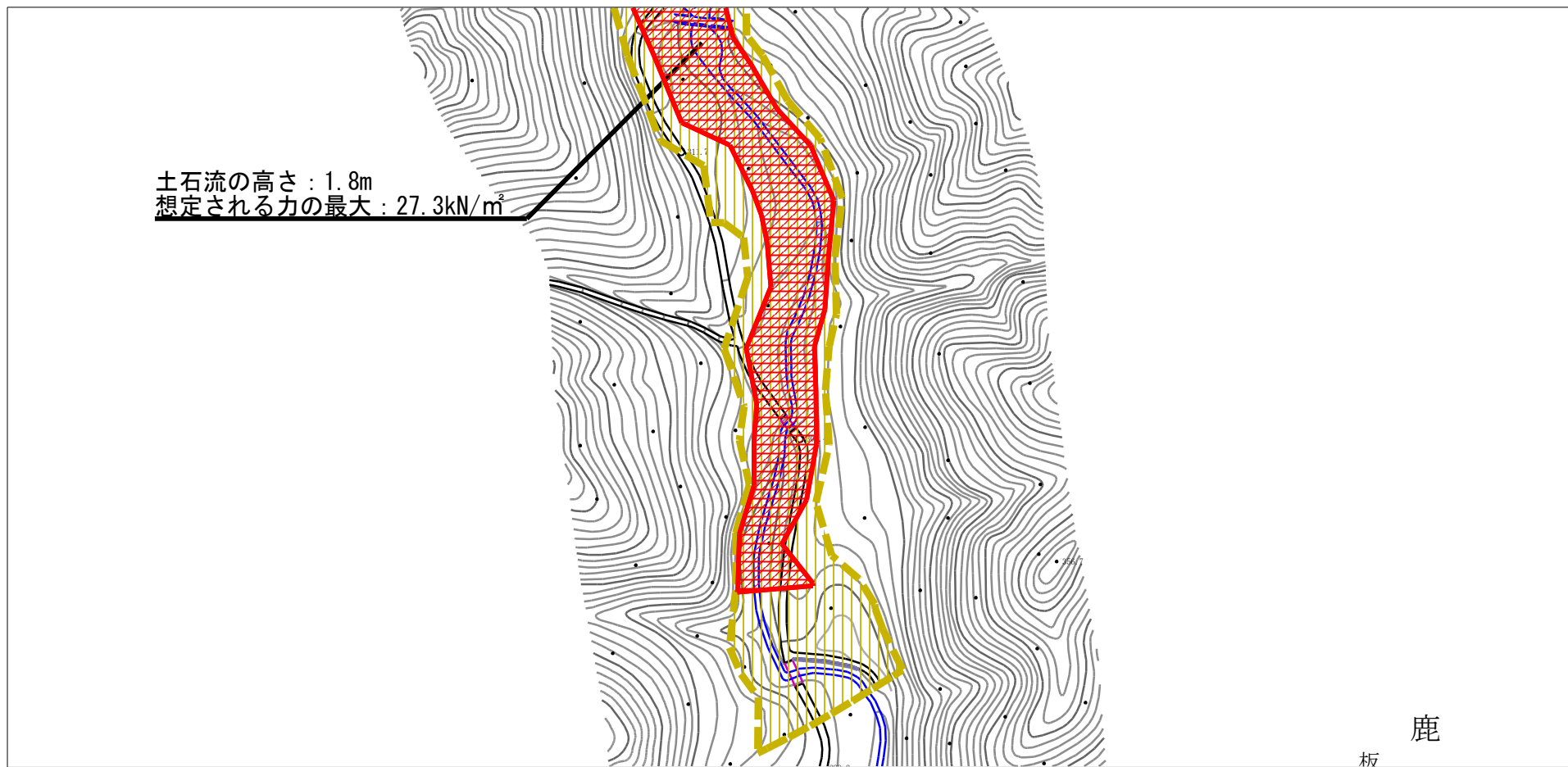
沼
市
荷



様式-2 (土) 土砂災害警戒区域・土砂災害特別警戒区域 区域図	土砂災害防止法施行令第二条の基準に該当する区域		自然現象 の種類 土石流	溪流番号 ⅢB1015	
	土砂災害防止法施行令第三条の基準に該当する区域				
	土砂災害防止法施行令第三条の基準に該当する区域		告示番号	溪流名	唐沢
	それ以外の区域		告示年月日	所在地	栃木県鹿沼市板荷

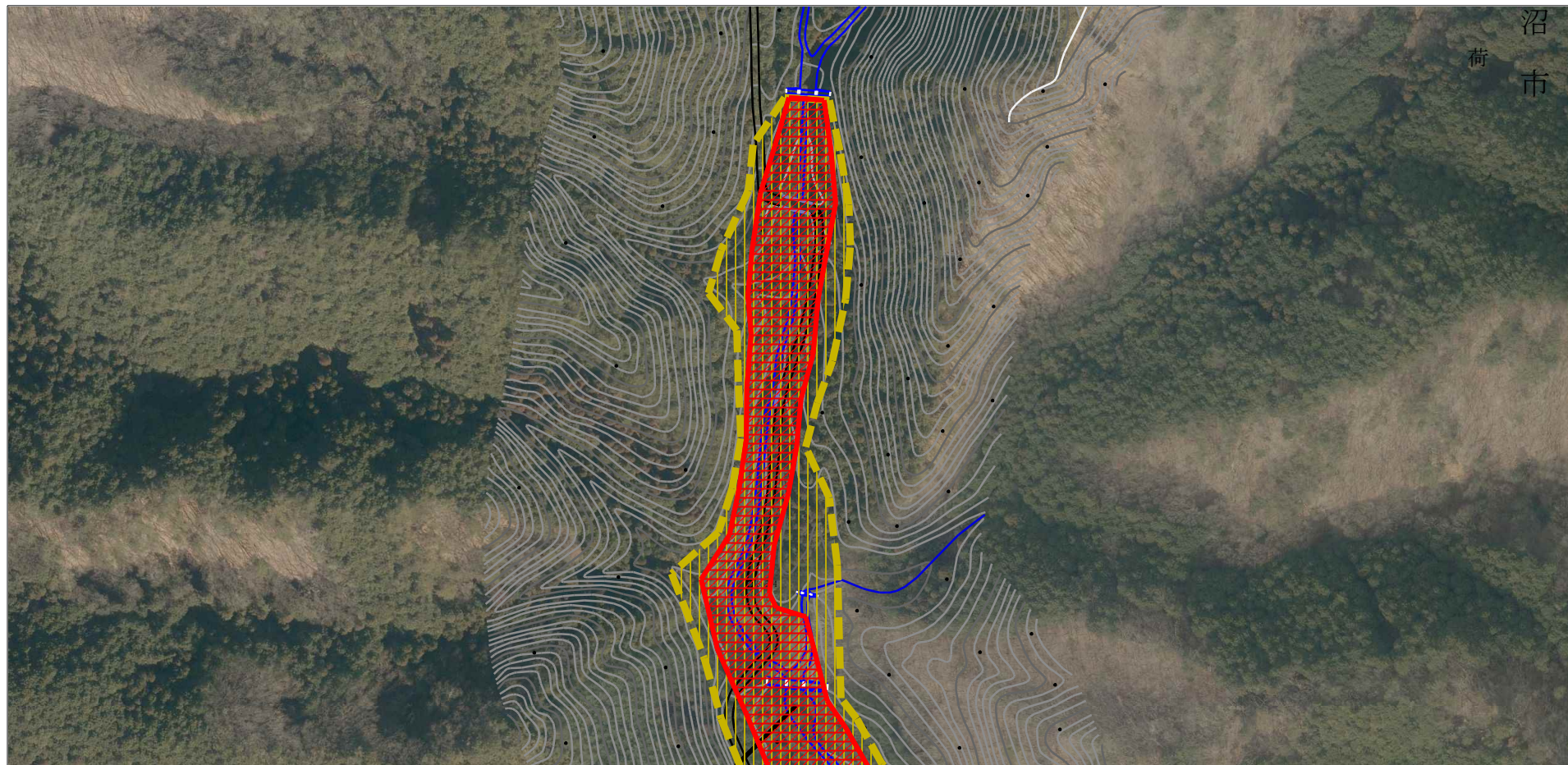
N
縮尺
1:2,500

土砂災害警戒区域等の指定の公示に係る図書 (その2)







様式-2 (土) 土砂災害警戒区域・土砂災害特別警戒区域 区域図	土砂災害防止法施行令第二条の基準に該当する区域				自然現象の種類	土石流	溪流番号	ⅢB1015
	土砂災害防止法施行令第三条の基準に該当する区域	土石流の高さが1mを超える場合、土石等の移動による力が50kN/m ² を超える区域				縮尺 1:2,500	告示番号	
		土石流の高さが1mを超える場合、土石等の移動による力が50kN/m ² 以下の区域		告示年月日			所在地	栃木県鹿沼市板荷
		それ以外の区域						

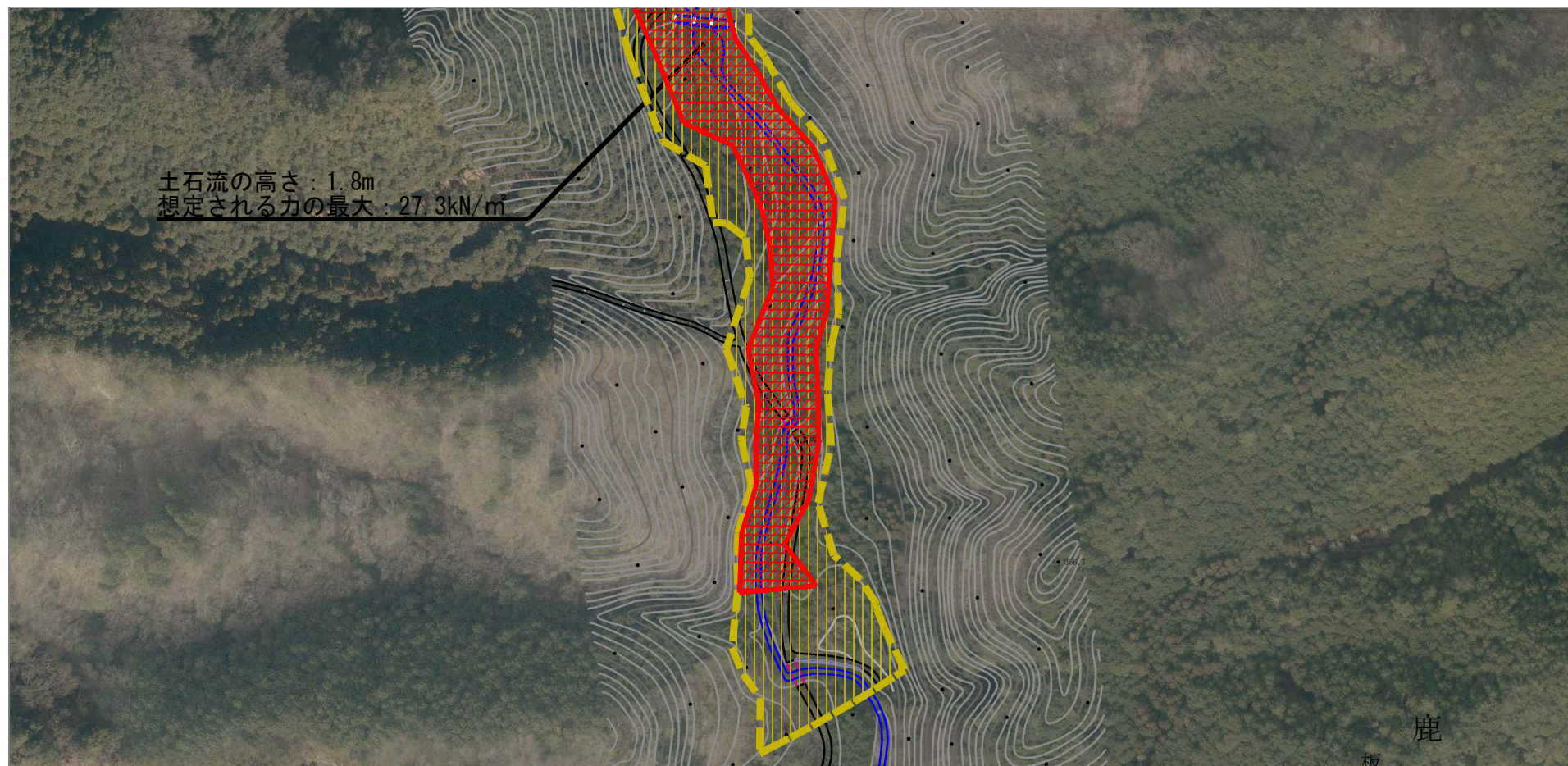
参考資料 (その3)



参考資料

土砂災害防止法施行令第二条の基準に該当する区域	土砂災害防止法施行令第二条の基準に該当する区域		N ↑ 縮尺 1:2,500	自然現象の種類	土石流	溪流番号	ⅢB1015
	土砂災害防止法施行令第三条の基準に該当する区域			告示番号		溪流名	唐沢
	土砂災害防止法施行令第三条の基準に該当する区域		告示年月日		所在地	栃木県鹿沼市板荷	
	それ以外の区域						

参考資料 (その3)



参考資料	土石流災害防止法施行令第二条の基準に該当する区域		 縮尺 1:2,500	自然現象の種類	土石流	溪流番号	ⅢB1015
	土石流災害防止法施行令第三条の基準に該当する区域	土石流の高さが1mを超える場合、土石等の移動による力が50kN/m ² を超える区域			告示番号		溪流名
		土石流の高さが1mを超える場合、土石等の移動による力が50kN/m ² 以下の区域		告示年月日		所在地	栃木県鹿沼市板荷
		それ以外の区域					