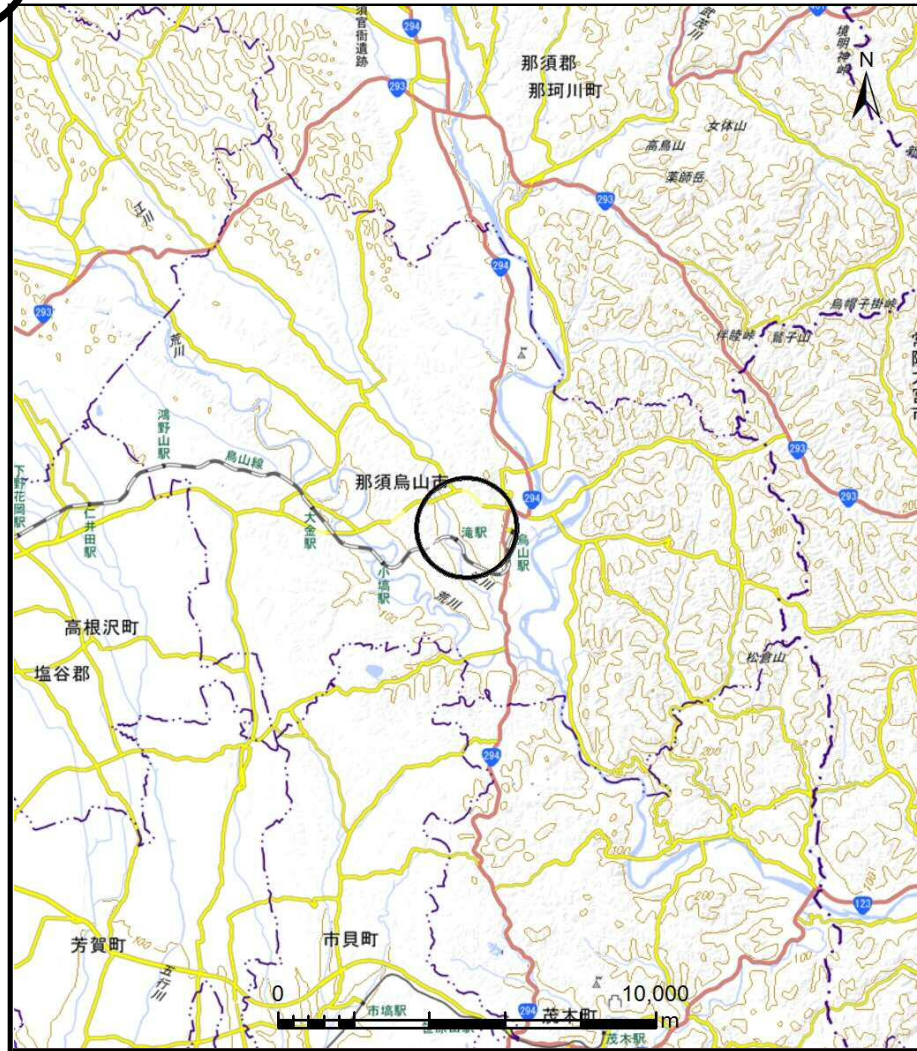
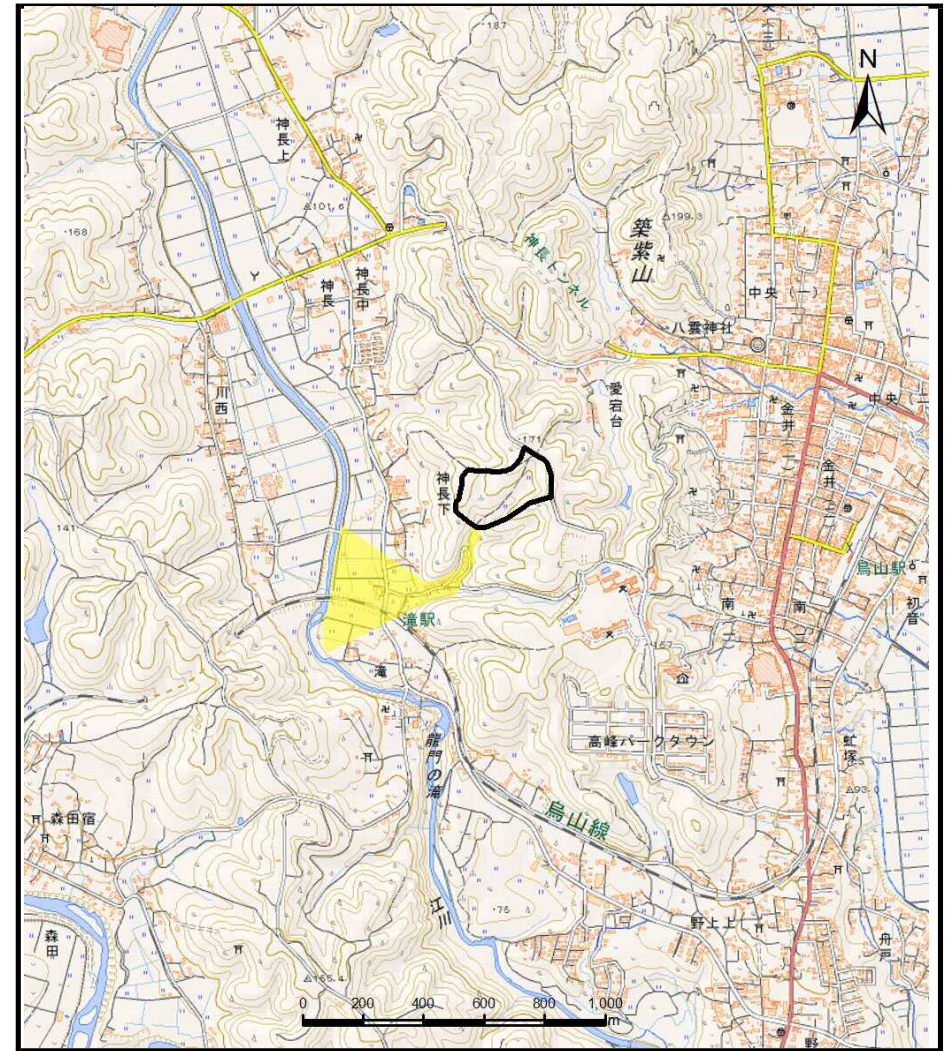


土砂災害警戒区域等の指定の公示に係る図書（その1）



(1/200,000)



(1/25,000)

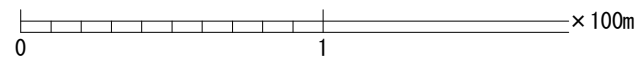
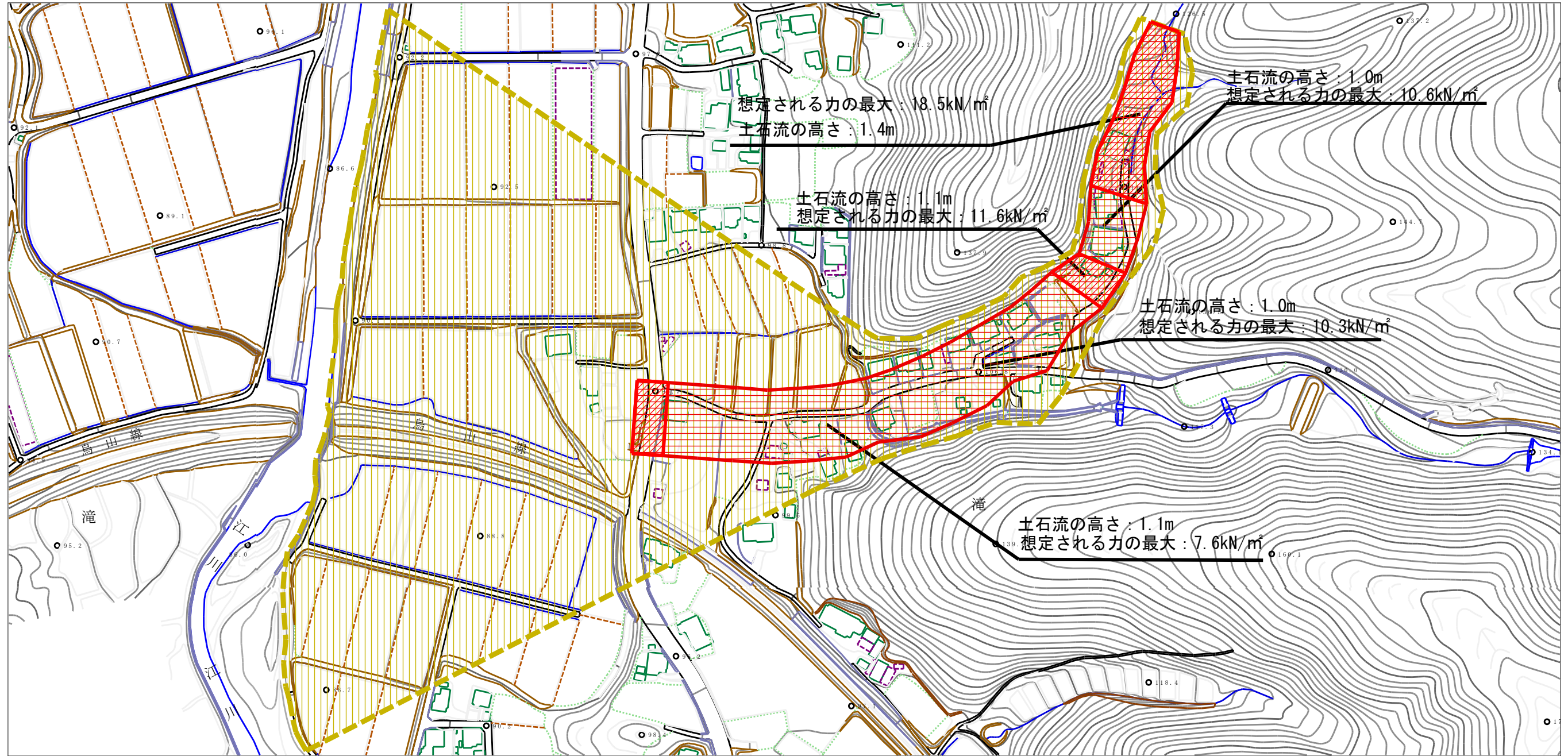
様式-1 (土)  
土砂災害警戒区域・土砂災害特別警戒区域 位置図

自然現象の種類	土石流
溪流番号	I 82002 (1)
溪流名	滝上沢
所在地	那須烏山市滝

この地図は、国土地理院長の承認を得て、同院発行の電子地形図25000及び電子地形図20万を複製したものである。（承認番号 平30情複、第1409号）



土砂災害警戒区域等の指定の公示に係る図書（その2）



様式-2（土）

土砂災害警戒区域・土砂災害特別警戒区域  
区域図

土砂災害防止法施行令第二条の基準に該当する区域



自然現象  
の種類

土石流

溪流番号

I 82002 (1)

土砂災害防止  
法施行令第三  
条の基準に該  
当する区域

土石流の高さが1mを超える場合、土石等の  
移動による力が50kN/m<sup>2</sup>を超える区域

縮尺  
1:2,500

告示番号

溪流名

滝上沢

土石流の高さが1mを超える場合、土石等の  
移動による力が50kN/m<sup>2</sup>以下の区域

告示年月日

所在地

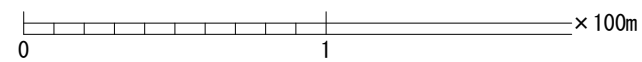
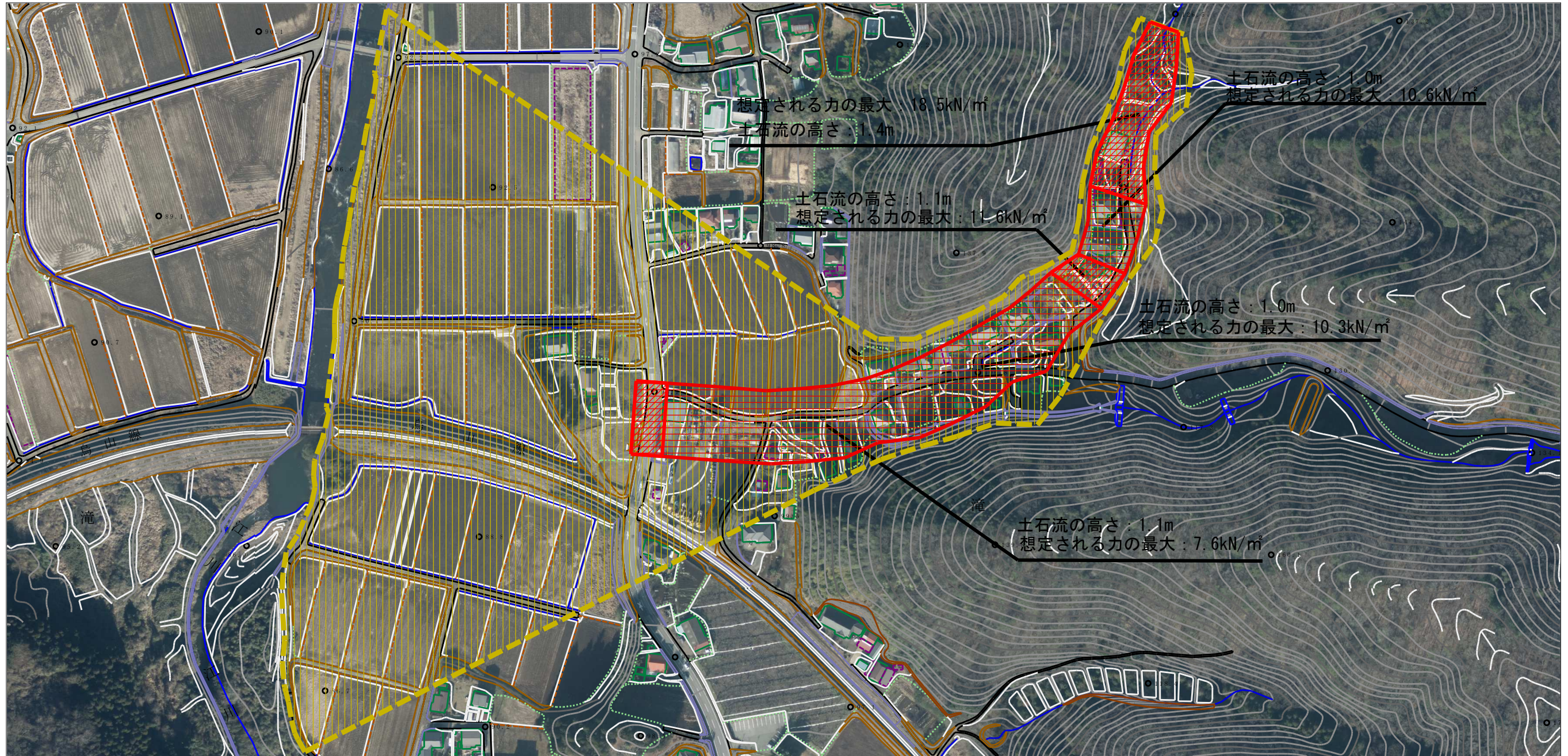
那須烏山市滝

それ以外の区域





参考資料 (その3)



参考資料

土砂災害防止法施行令第二条の基準に該当する区域



自然現象の種類

土石流

溪流番号

I 82002 (1)

土砂災害防止法施行令第三条の基準に該当する区域

土石流の高さが1mを超える場合、土石等の移動による力が50kN/m<sup>2</sup>を超える区域



告示番号

溪流名

滝上沢

土石流の高さが1mを超える場合、土石等の移動による力が50kN/m<sup>2</sup>以下の区域



告示年月日

所在地

那須烏山市滝

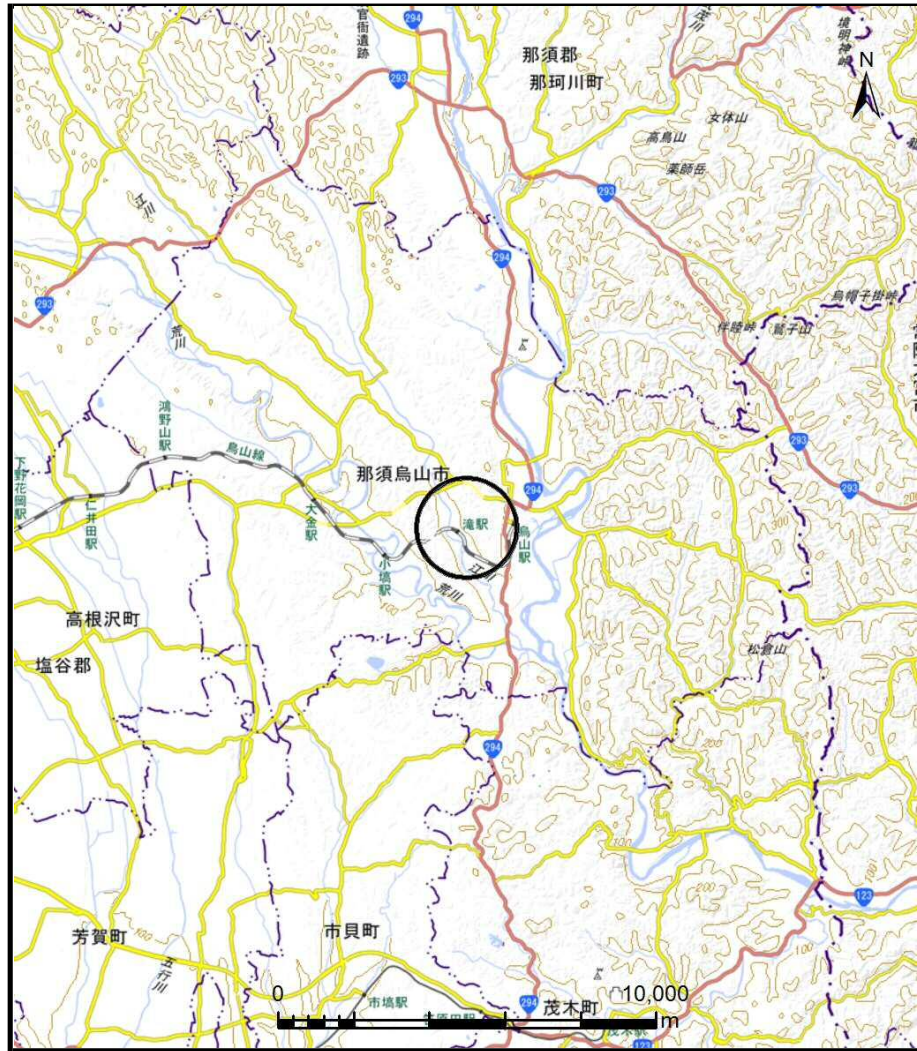
それ以外の区域



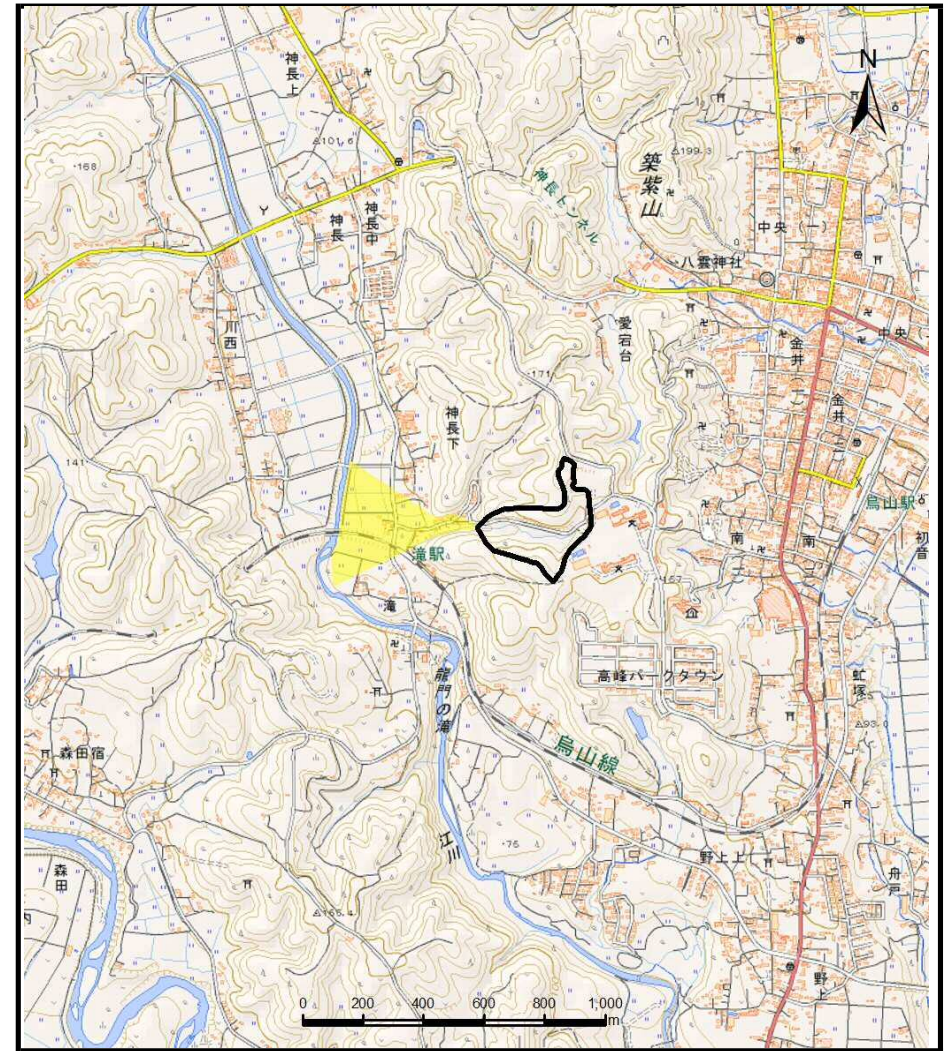
縮尺  
1:2,500



# 土砂災害警戒区域等の指定の公示に係る図書（その1）



(1/200,000)



(1/25,000)

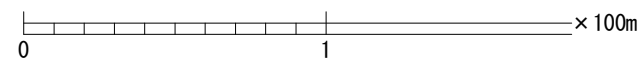
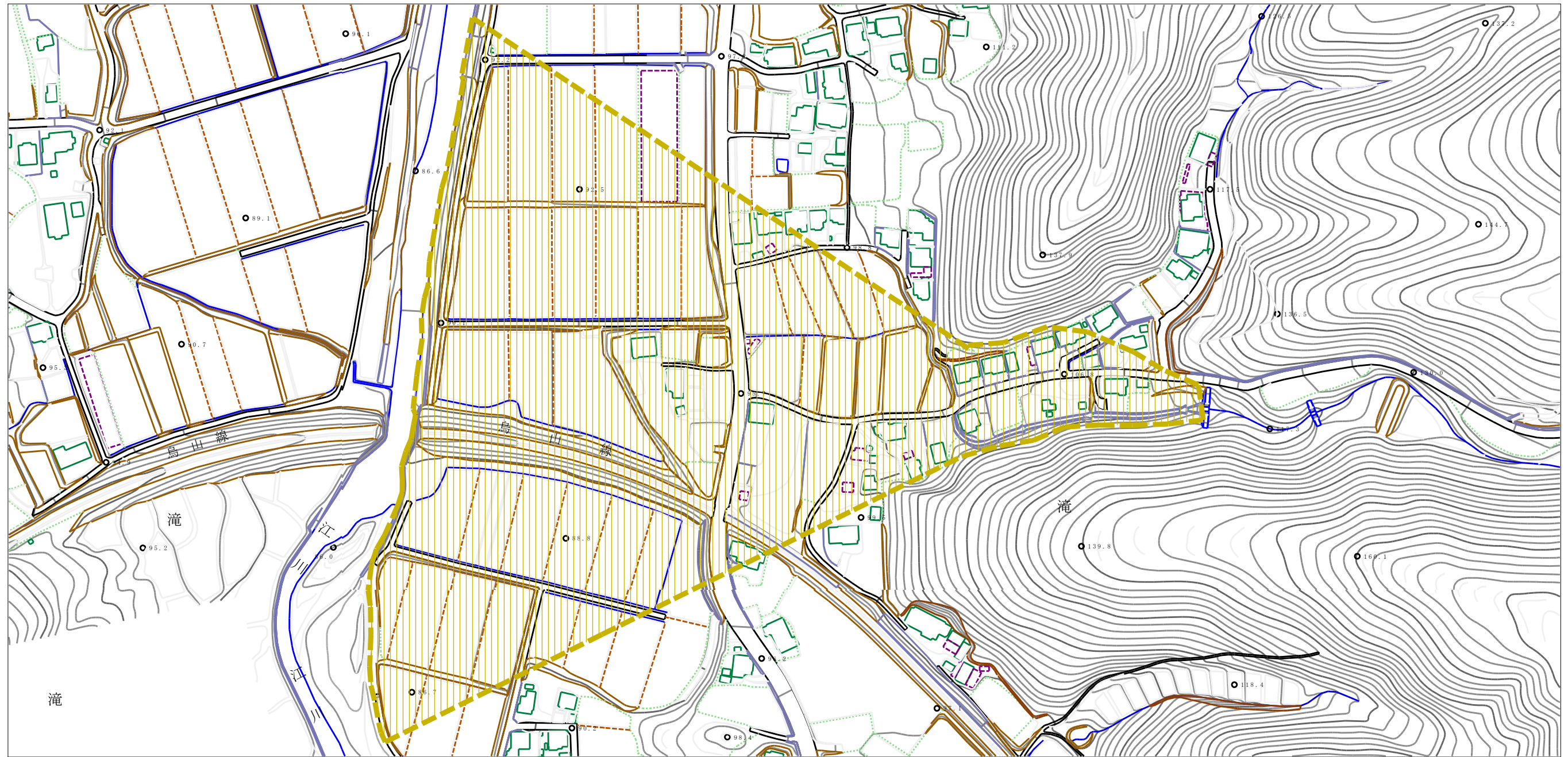
様式-1 (土)  
土砂災害警戒区域・土砂災害特別警戒区域 位置図

自然現象の種類	土石流
溪流番号	I 82002 (2)
溪流名	滝上沢
所在地	那須烏山市滝

この地図は、国土地理院長の承認を得て、同院発行の電子地形図25000及び電子地形図20万を複製したものである。（承認番号 平30情複、第1409号）



土砂災害警戒区域等の指定の公示に係る図書（その2）



様式-2 (土)

土砂災害警戒区域・土砂災害特別警戒区域  
区域図

土砂災害防止法施行令第二条の基準に該当する区域



自然現象  
の種類

土石流

溪流番号

I 82002 (2)

土砂災害防止  
法施行令第三条  
の基準に該当  
する区域

土石流の高さが1mを超える場合、土石等の  
移動による力が50kN/m<sup>2</sup>を超える区域



縮尺  
1:2,500

告示番号

溪流名 滝上沢

土石流の高さが1mを超える場合、土石等の  
移動による力が50kN/m<sup>2</sup>以下の区域



告示年月日

所在地

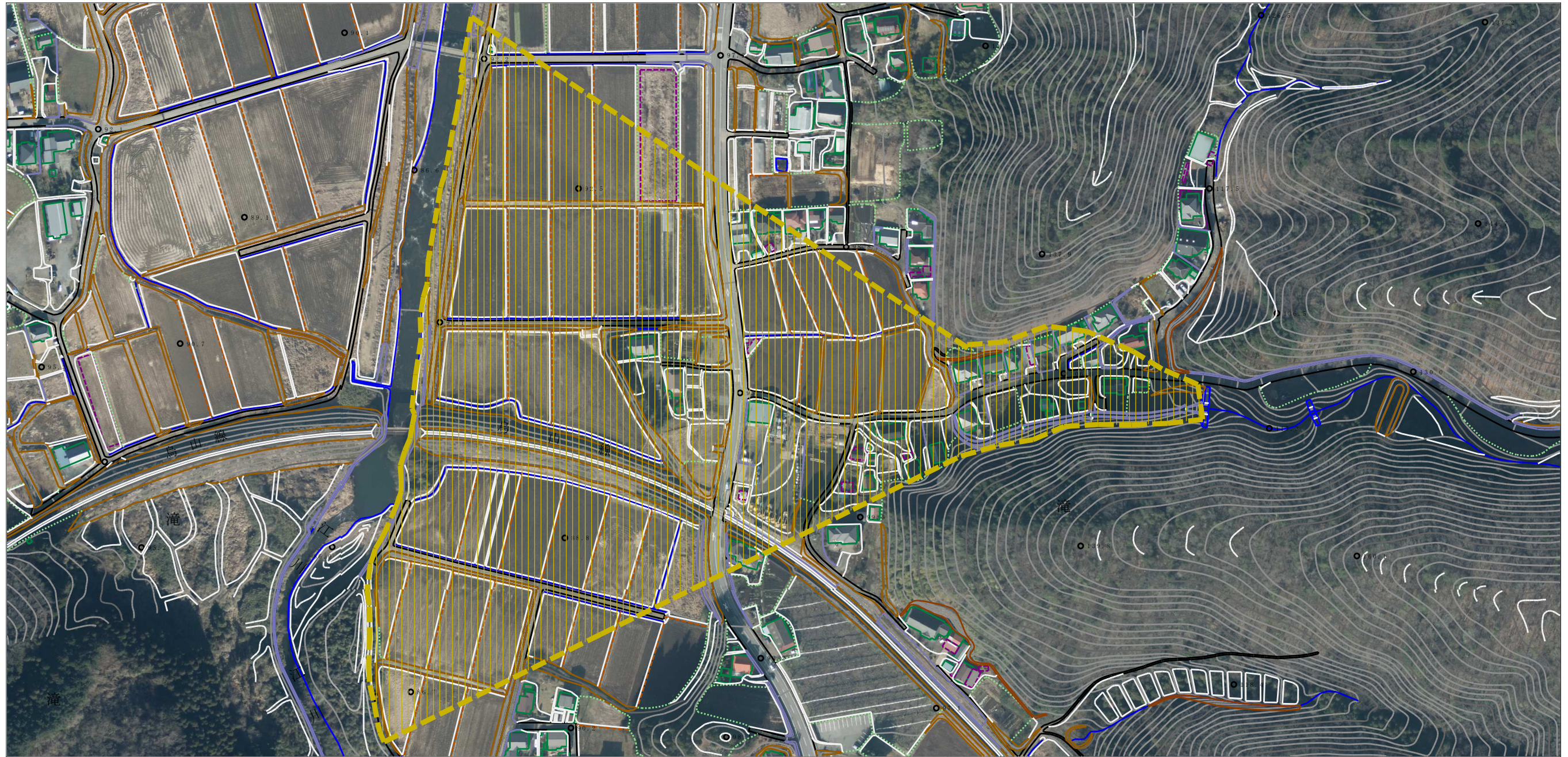
那須烏山市滝

それ以外の区域





参考資料 (その3)



0 1 × 100m

参考資料

土砂災害防止法施行令第二条の基準に該当する区域



自然現象の種類

土石流

溪流番号

I 82002 (2)

土砂災害防止法施行令第三条の基準に該当する区域



縮尺  
1:2,500

告示番号

溪流名 滝上沢

土石流の高さが1mを超える場合、土石等の移動による力が50kN/m<sup>2</sup>を超える区域



告示年月日

所在地 那須烏山市滝

土石流の高さが1mを超える場合、土石等の移動による力が50kN/m<sup>2</sup>以下の区域



それ以外の区域

