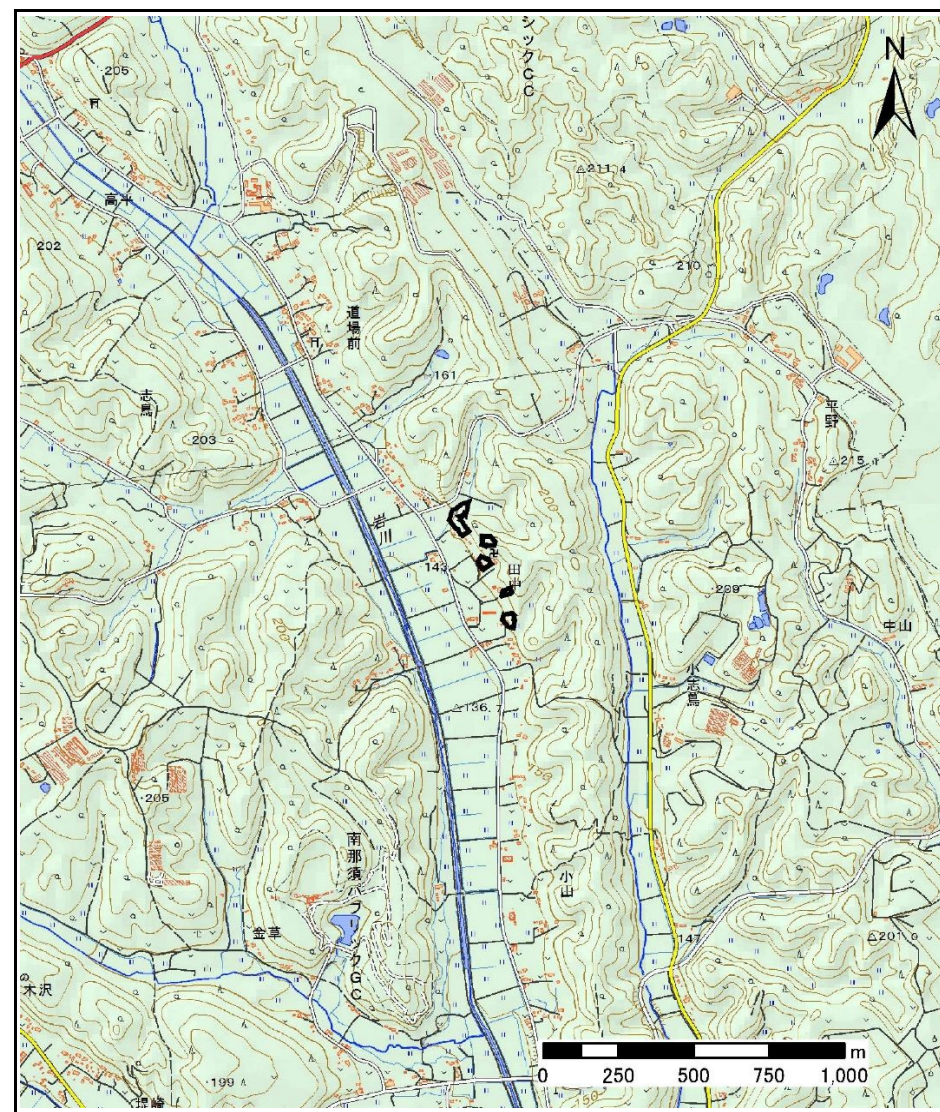


土砂災害警戒区域等の指定の公示に係る図書(その1)



(1/200,000)



(1/25,000)

様式-1(急)  
土砂災害警戒区域・土砂災害特別警戒区域  
位置図

自然現象の種類

箇所番号

箇所名

所在地

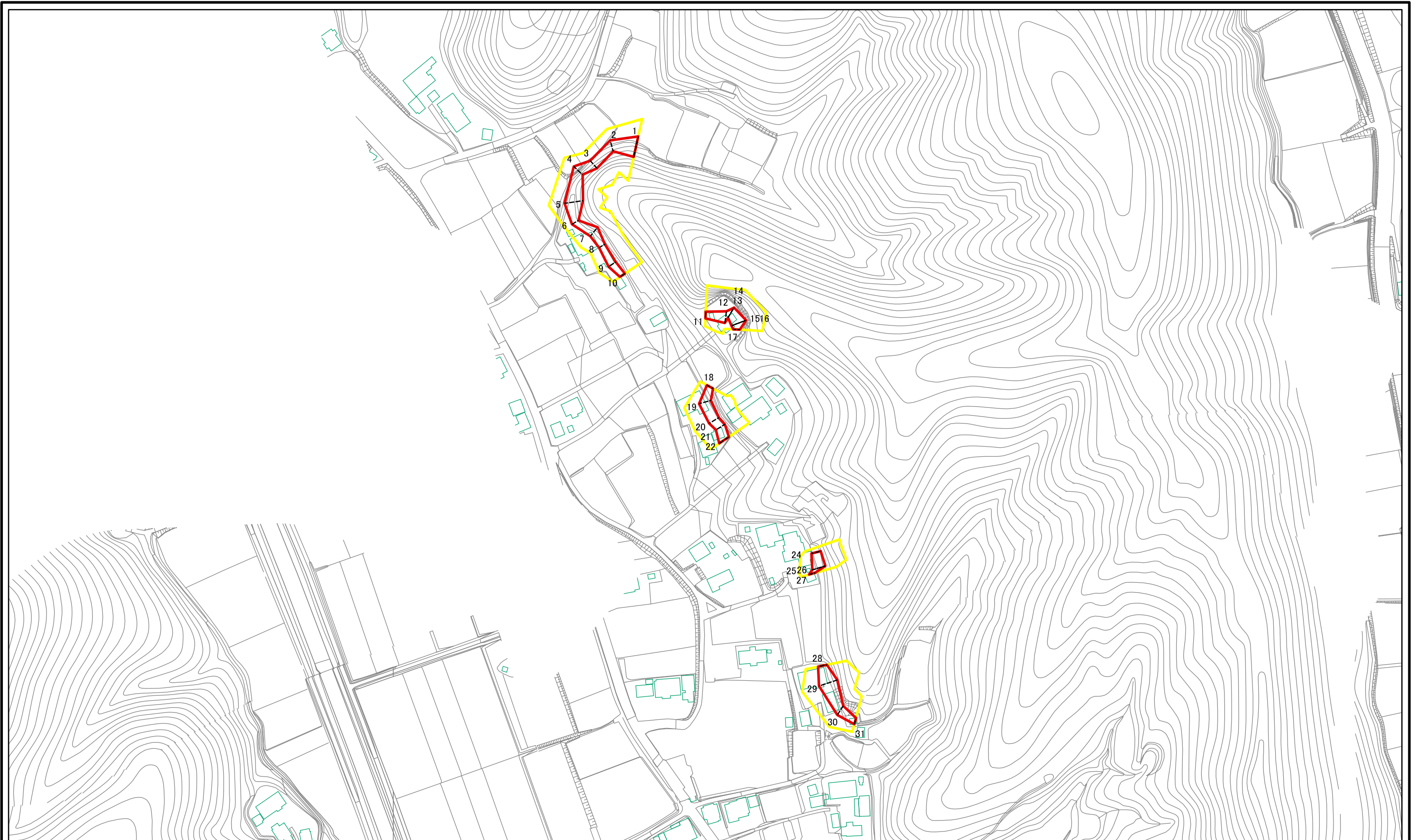
急傾斜地の崩壊

401-I-1004

八幡下IA

栃木県那須烏山市志鳥

# 土砂災害警戒区域等の指定の公示に係る図書(その2)

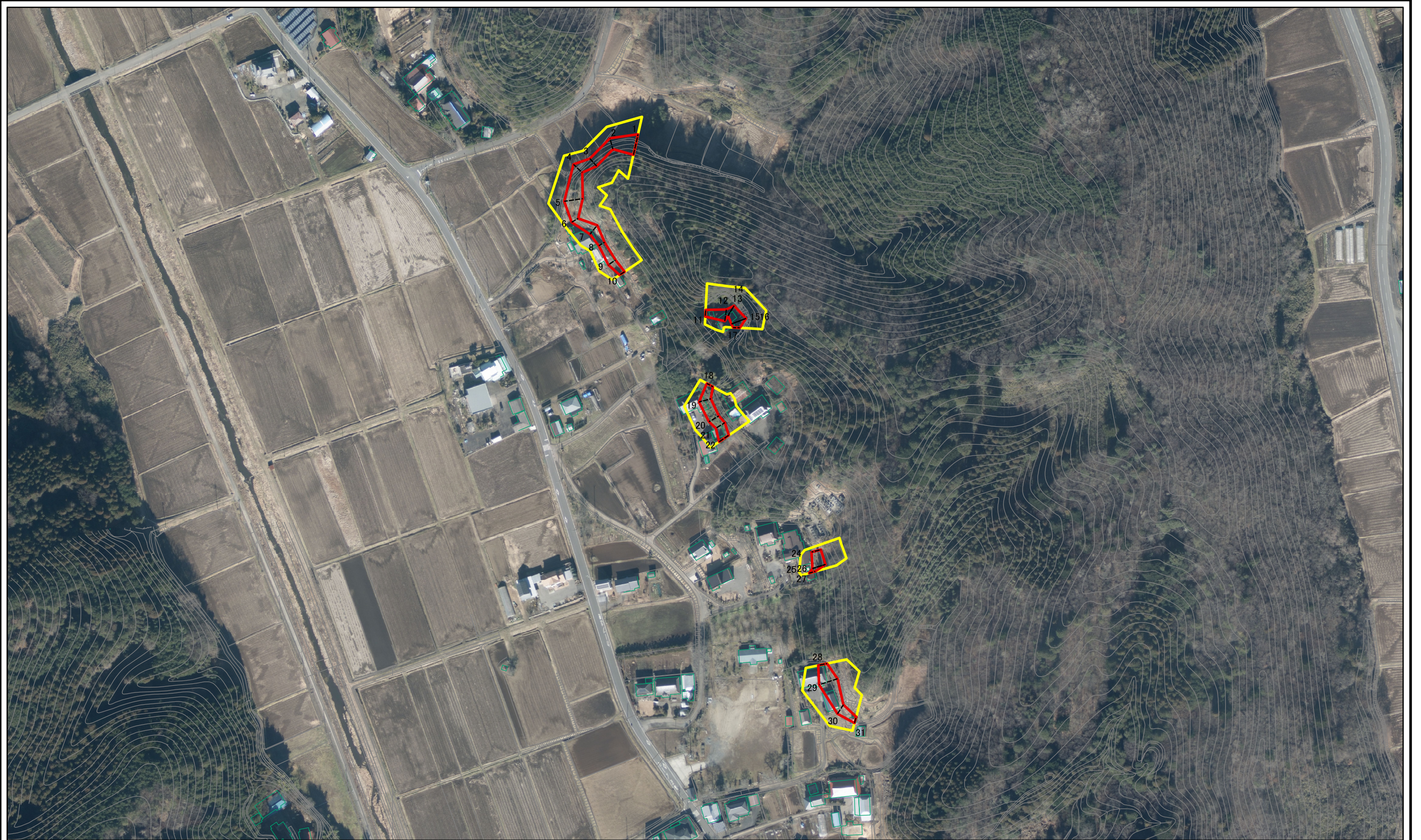


0 25 50 100  
m

図中の数字は横断測線番号を示す

<b>様式-2(急)</b> <b>土砂災害警戒区域・土砂災害特別警戒区域</b> <b>区域図(その1)</b>	土砂災害防止法施行令第二条の基準に該当する区域		N 縮尺 1:2,500	自然現象の種類	急傾斜地の崩壊	箇所番号	401-I-1004
	土砂災害防止法施行令第三条の基準に該当する区域			告示番号		箇所名	八幡下IA
	それ以外の区域			告示年月日		所在地	栃木県那須烏山市志鳥

土砂災害警戒区域等の指定の公示に係る図書(その2)



0 25 50 100  
m

図中の数字は横断測線番号を示す

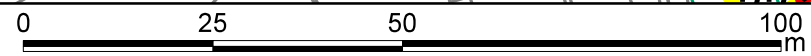
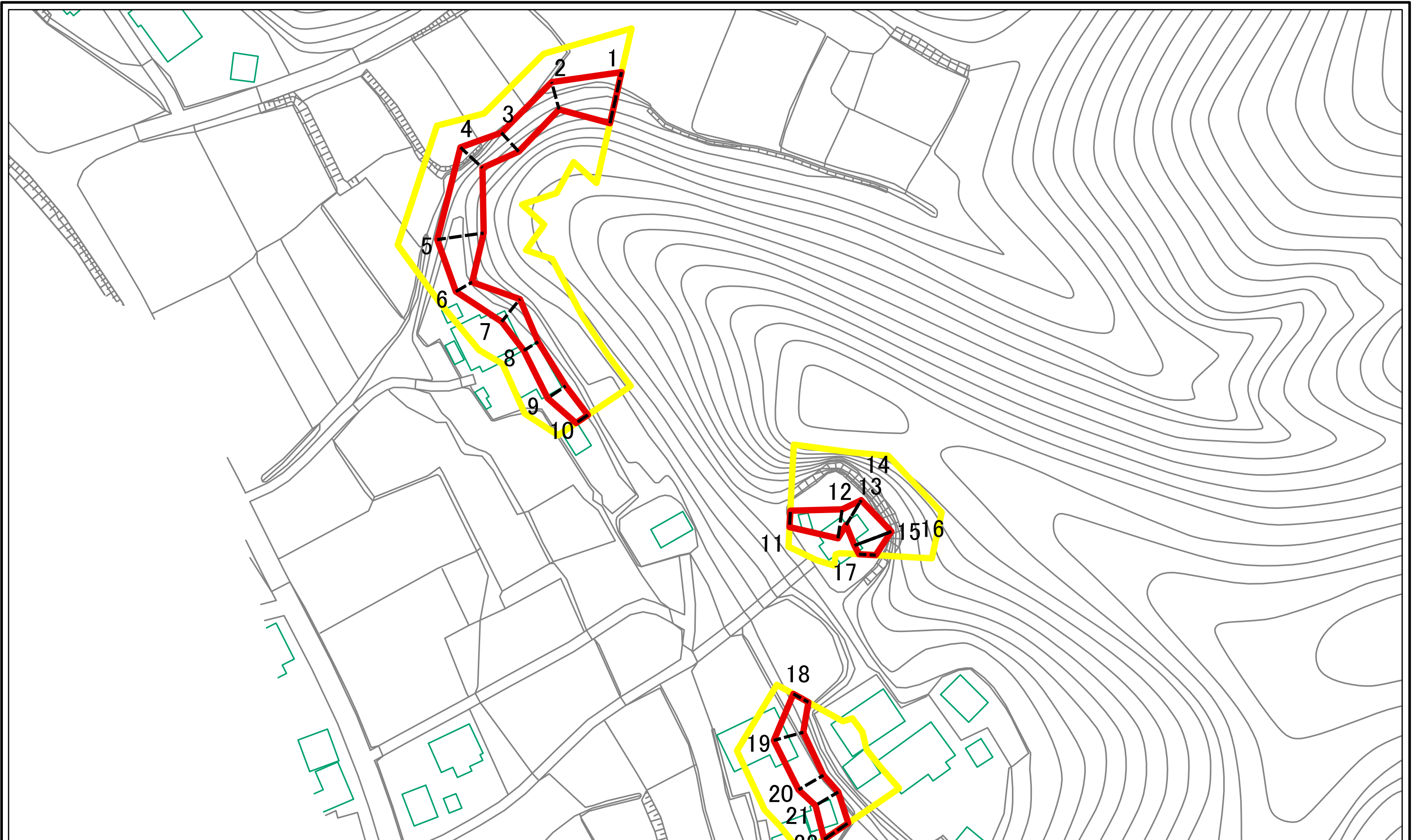
様式-2(急)  
土砂災害警戒区域・土砂災害特別警戒区域  
区域図(その1)

土砂災害防止法施行令第二条の基準に該当する区域	
土砂災害防止法施行令第三条の基準に該当する区域	
それ以外の区域	

N	
縮尺	1:2,500

自然現象の種類	急傾斜地の崩壊	箇所番号	401-I-1004
告示番号		箇所名	八幡下IA
告示年月日		所在地	栃木県那須烏山市志鳥

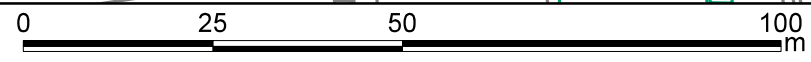
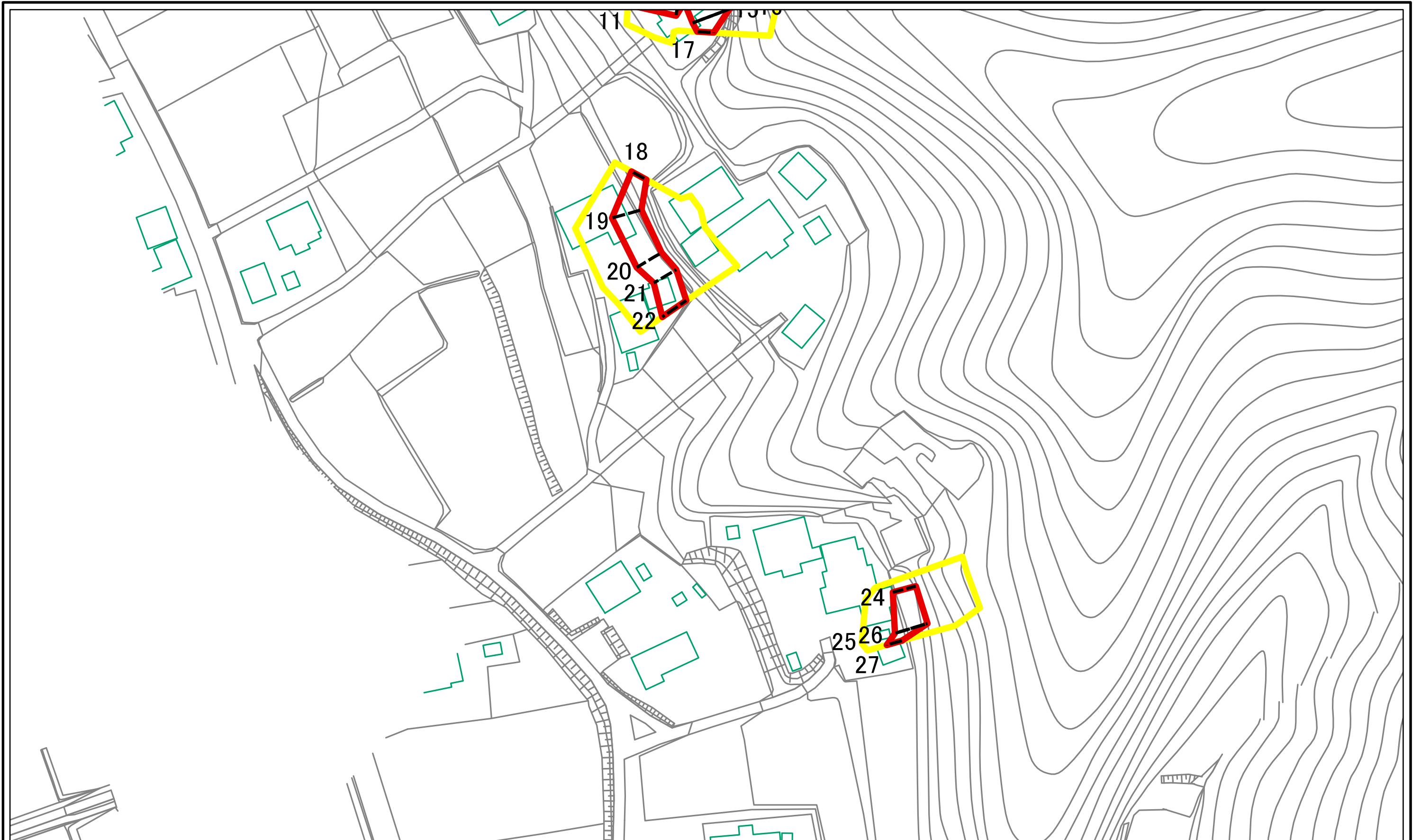
土砂災害警戒区域等の指定の公示に係る図書(その2-1)



図中の数字は横断測線番号を示す

様式-2-1(急) 土砂災害警戒区域・土砂災害特別警戒区域 区域図(その2)	土砂災害防止法施行令第二条の基準に該当する区域		N 縮尺 1:1,000	自然現象の種類	急傾斜地の崩壊	箇所番号	401-I-1004
	土砂災害防止法施行令第三条の基準に該当する区域			告示番号		箇所名	八幡下IA
	土砂等の(移動)高さが1m以下の場合、土砂等の移動による力が100kN/mを超える区域			告示年月日		所在地	栃木県那須烏山市志鳥
	土砂等の堆積の高さが3mを超える区域						
	それ以外の区域						

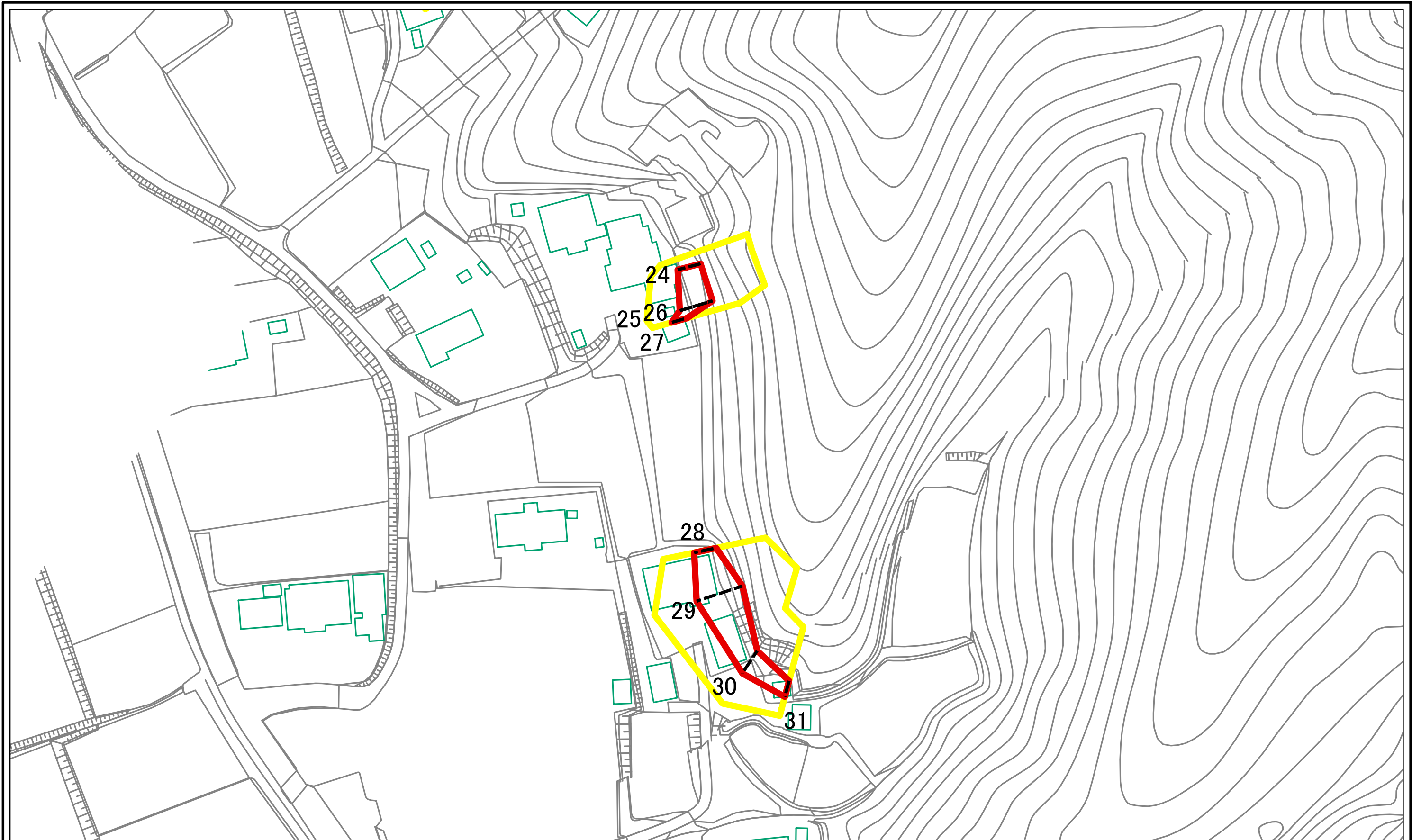
土砂災害警戒区域等の指定の公示に係る図書(その2-1)



図中の数字は横断測線番号を示す

様式-2-1(急) 土砂災害警戒区域・土砂災害特別警戒区域 区域図(その2)	土砂災害防止法施行令第二条の基準に該当する区域		N 縮尺 1:1,000	自然現象の種類	急傾斜地の崩壊	箇所番号	401-I-1004
	土砂災害防止法施行令第三条の基準に該当する区域			告示番号		箇所名	八幡下IA
	土砂等の(移動)高さが1m以下の場合、土砂等の移動による力が100kN/mを超える区域			告示年月日		所在地	栃木県那須烏山市志鳥
	土砂等の堆積の高さが3mを超える区域						
	それ以外の区域						

土砂災害警戒区域等の指定の公示に係る図書(その2-1)



図中の数字は横断測線番号を示す

様式-2-1(急)

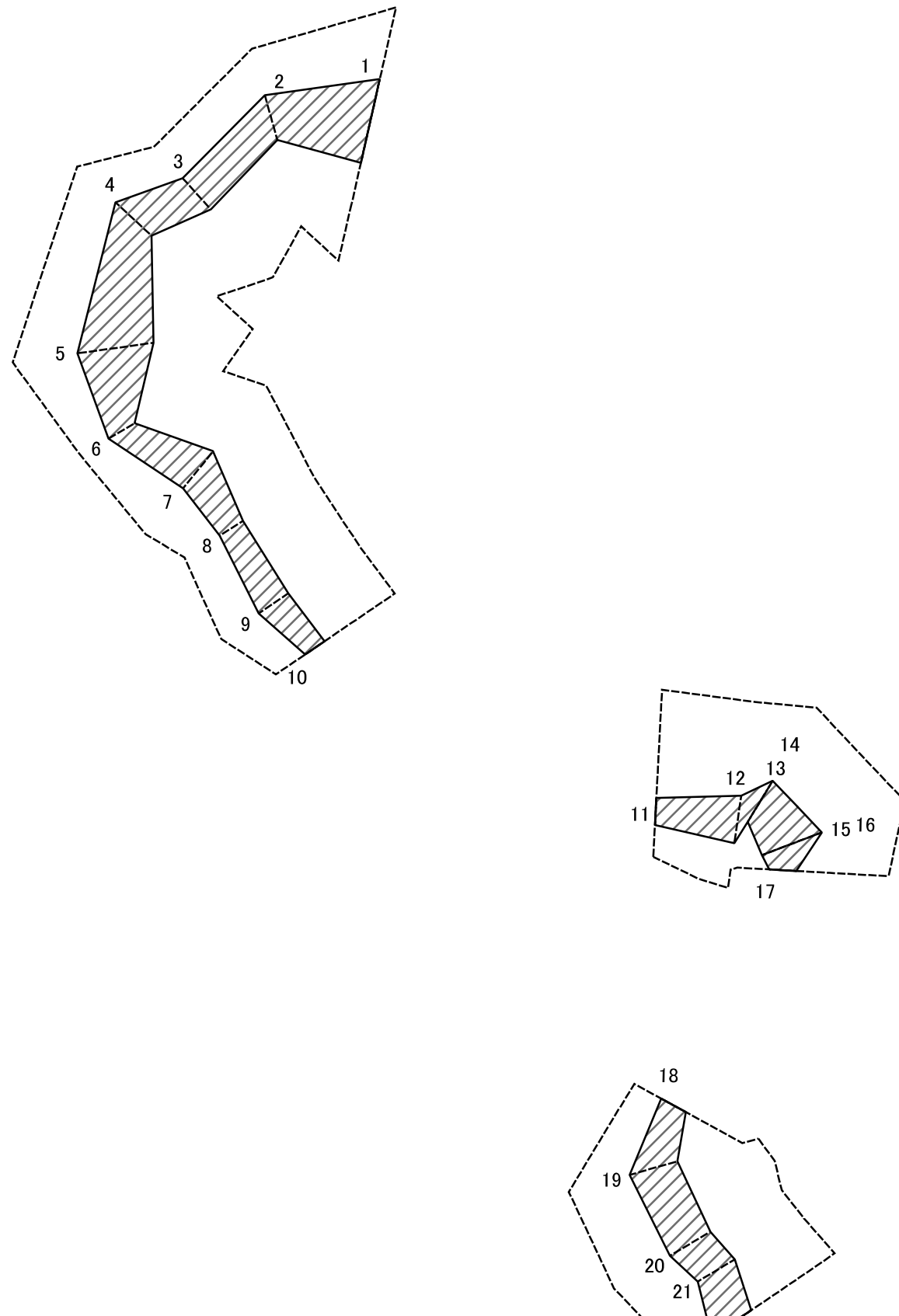
土砂災害警戒区域・土砂災害特別警戒区域  
区域図(その2)

土砂災害防止法施行令第二条の基準に該当する区域	
土砂災害防止法施行令第三条の基準に該当する区域	
それ以外の区域	

N	
縮尺	1:1,000

自然現象の種類	急傾斜地の崩壊	箇所番号	401-I-1004
告示番号		箇所名	八幡下IA
告示年月日		所在地	栃木県那須烏山市志鳥

土砂災害警戒区域等の指定の公示に係る図書(その2-2)



図中の数字は横断測線番号を示す

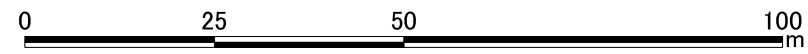
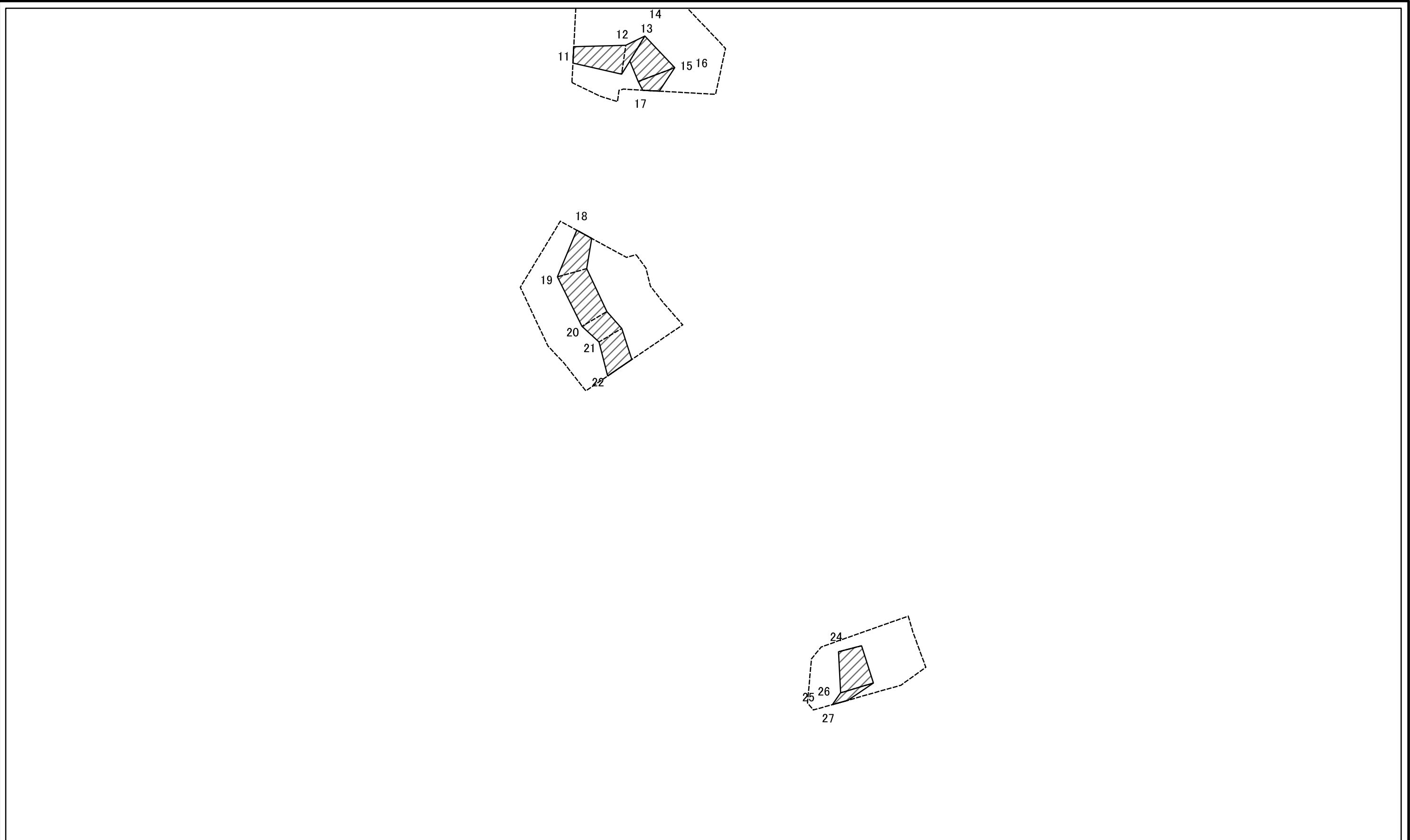
様式-2-2(急)  
土砂災害特別警戒区域の区域区分図  
(急傾斜地の崩壊に伴う土石等の移動により  
建築物の地上部に作用すると想定される力)

土砂災害防止法施行令第二条の基準に該当する区域	
土砂災害防止法施行令第三条の基準に該当する区域	
それ以外の区域	

N	
縮尺	1:1,000

自然現象の種類	急傾斜地の崩壊	箇所番号	401-I-1004
告示番号		箇所名	八幡下IA
告示年月日		所在地	栃木県那須烏山市志鳥

土砂災害警戒区域等の指定の公示に係る図書(その2-2)

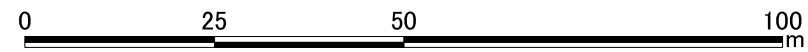
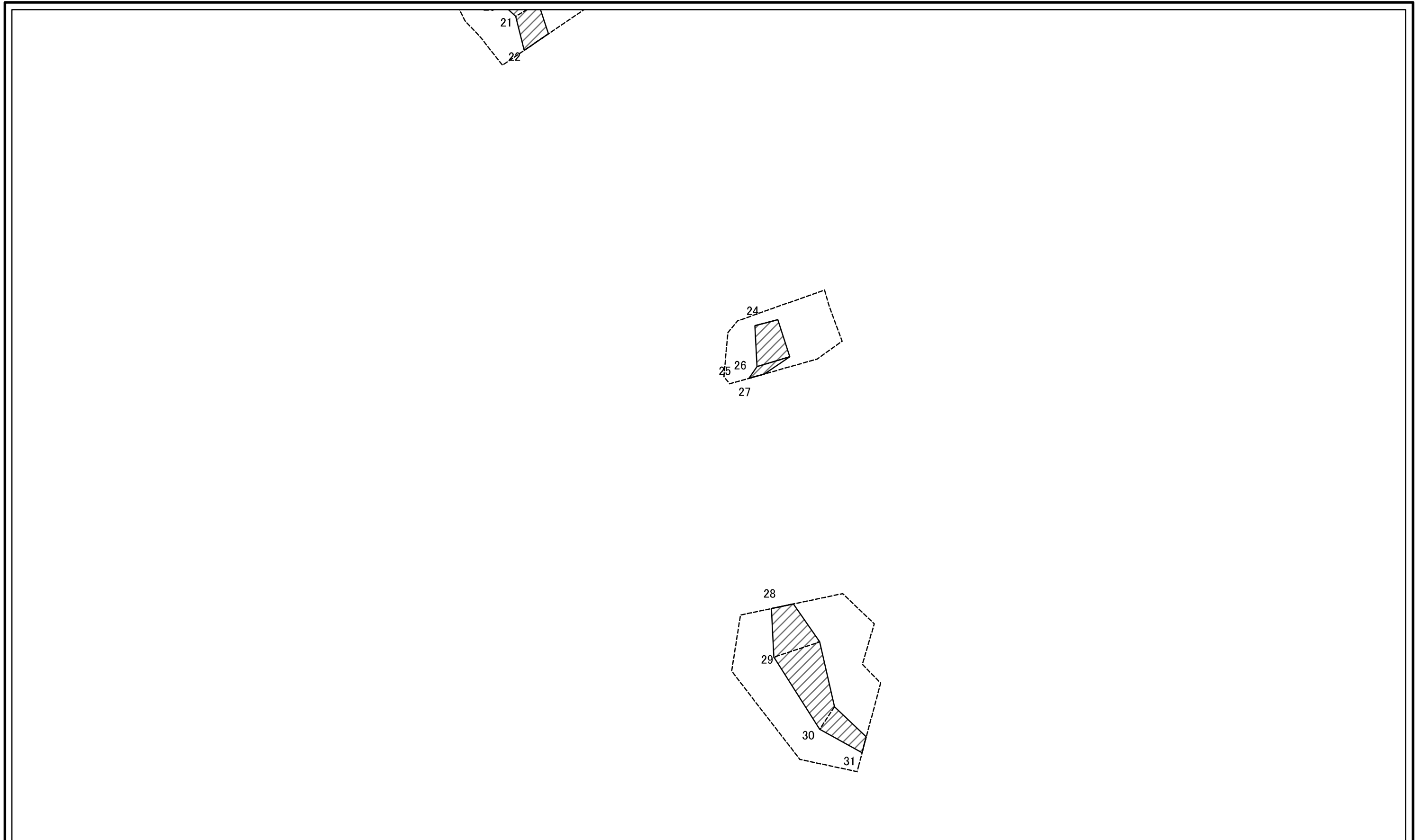


図中の数字は横断測線番号を示す

様式-2-2(急) 土砂災害特別警戒区域の区域区分図 (急傾斜地の崩壊に伴う土石等の移動により 建築物の地上部に作用すると想定される力)	土砂災害防止法施行令第二条の基準に該当する区域		N 縮尺 1:1,000	自然現象の種類	急傾斜地の崩壊	箇所番号	401-I-1004
	土砂災害防止法施行令第三条の基準に該当する区域			告示番号		箇所名	八幡下IA
	それ以外の区域			告示年月日		所在地	栃木県那須烏山市志鳥



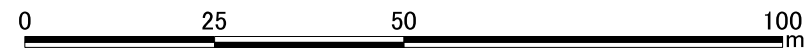
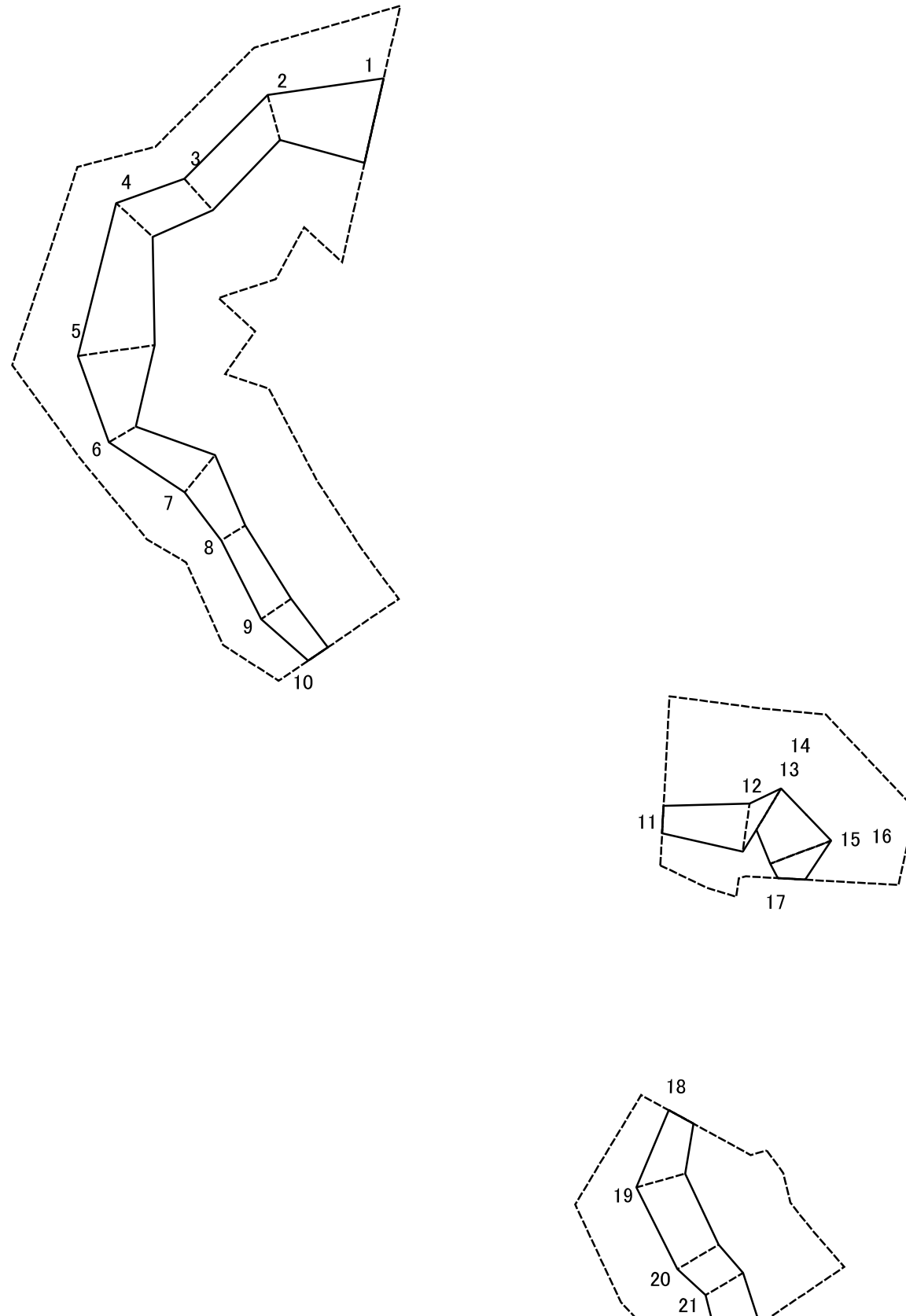
土砂災害警戒区域等の指定の公示に係る図書(その2-2)



図中の数字は横断測線番号を示す

様式-2-2(急) 土砂災害特別警戒区域の区域区分図 (急傾斜地の崩壊に伴う土石等の移動により 建築物の地上部に作用すると想定される力)	土砂災害防止法施行令第二条の基準に該当する区域		N 縮尺 1:1,000	自然現象の種類	急傾斜地の崩壊	箇所番号	401-I-1004
	土砂災害防止法施行令第三条の基準に該当する区域			告示番号		箇所名	八幡下IA
	それ以外の区域		告示年月日		所在地	栃木県那須烏山市志鳥	

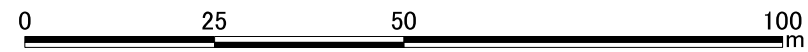
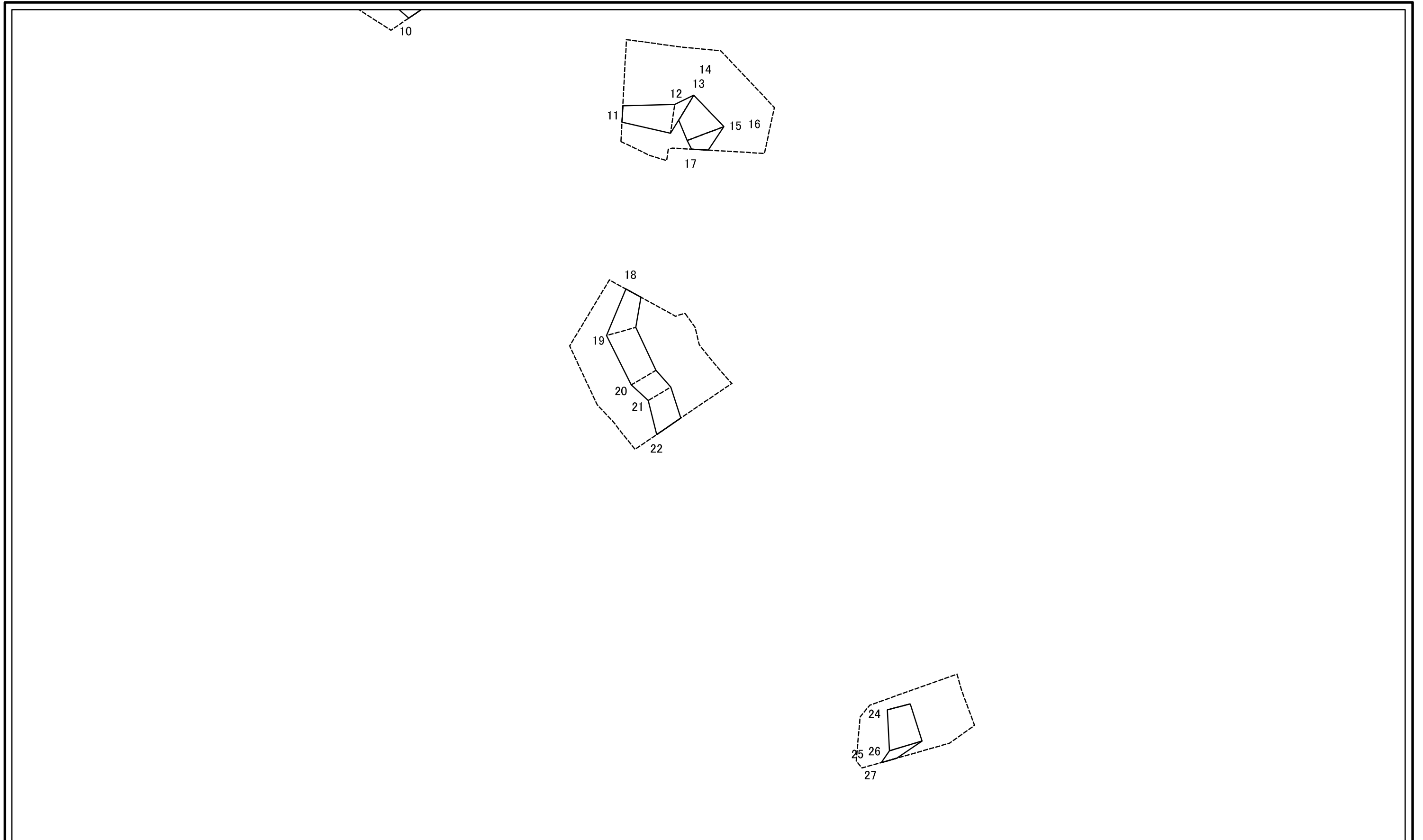
土砂災害警戒区域等の指定の公示に係る図書(その2-3)



図中の数字は横断測線番号を示す

様式-2-3(急) 土砂災害特別警戒区域の区域区分図 (急傾斜地の崩壊に伴う土石等の堆積により 建築物の地上部に作用すると想定される力)	土砂災害防止法施行令第二条の基準に該当する区域		N 縮尺 1:1,000	自然現象の種類	急傾斜地の崩壊	箇所番号	401-I-1004
	土砂災害防止法施行令第三条の基準に該当する区域			告示番号		箇所名	八幡下IA
	それ以外の区域			告示年月日		所在地	栃木県那須烏山市志鳥

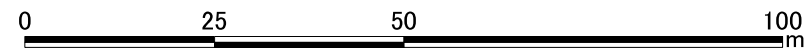
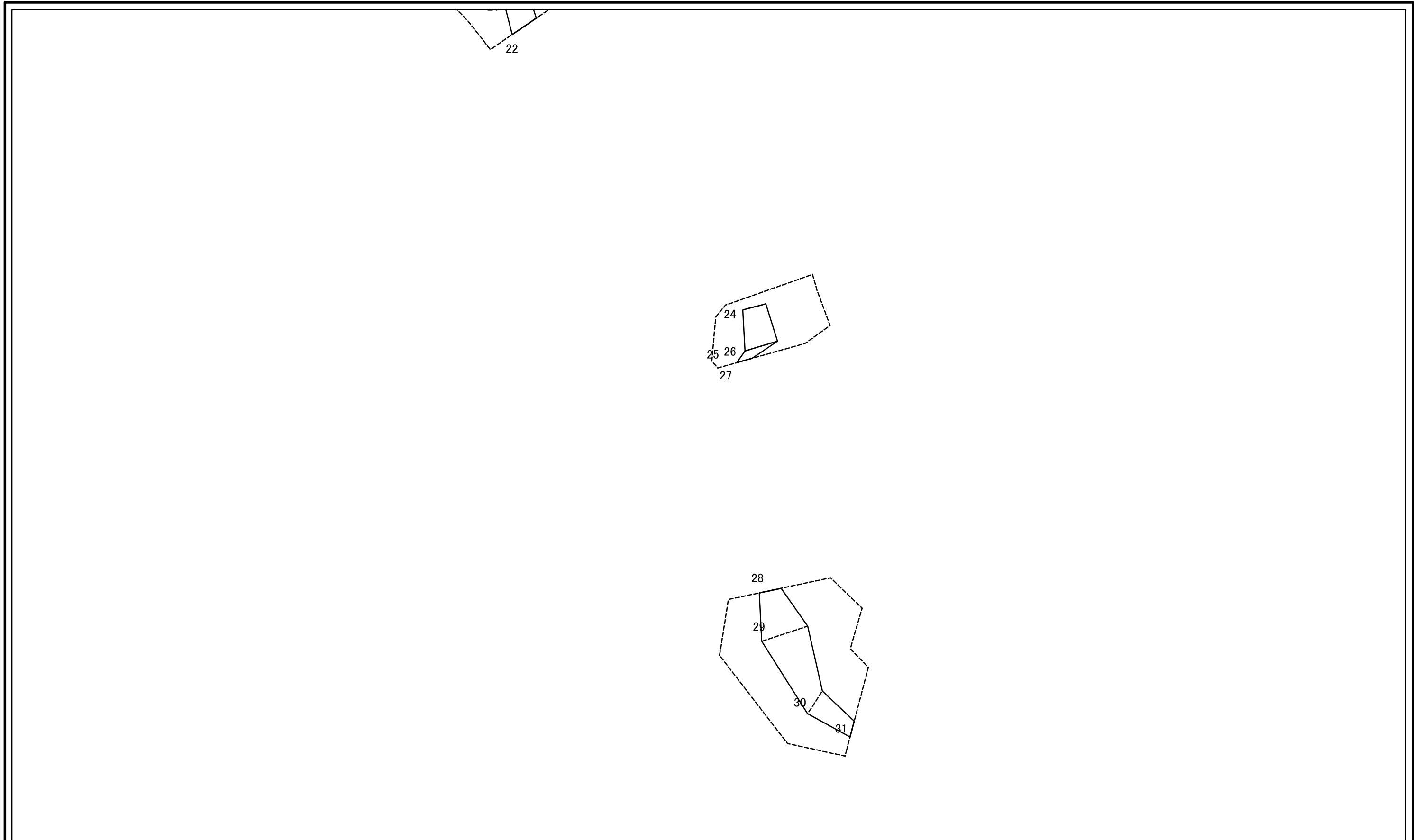
土砂災害警戒区域等の指定の公示に係る図書(その2-3)



図中の数字は横断測線番号を示す

様式-2-3(急) 土砂災害特別警戒区域の区域区分図 (急傾斜地の崩壊に伴う土石等の堆積により 建築物の地上部に作用すると想定される力)	土砂災害防止法施行令第二条の基準に該当する区域		N 縮尺 1:1,000	自然現象の種類	急傾斜地の崩壊	箇所番号	401-I-1004
	土砂災害防止法施行令第三条の基準に該当する区域			告示番号		箇所名	八幡下IA
	それ以外の区域			告示年月日		所在地	栃木県那須烏山市志鳥

土砂災害警戒区域等の指定の公示に係る図書(その2-3)



図中の数字は横断測線番号を示す

様式-2-3(急) 土砂災害特別警戒区域の区域区分図 (急傾斜地の崩壊に伴う土石等の堆積により 建築物の地上部に作用すると想定される力)	土砂災害防止法施行令第二条の基準に該当する区域		N 縮尺 1:1,000	自然現象の種類	急傾斜地の崩壊	箇所番号	401-I-1004
	土砂災害防止法施行令第三条の基準に該当する区域			告示番号		箇所名	八幡下IA
	それ以外の区域			告示年月日		所在地	栃木県那須烏山市志鳥

# 土砂災害警戒区域等の指定の公示に係る図書(その3)

横断測線の区間	土石等の移動により建築物の地上部に作用すると想定される力				土石等の堆積により建築物の地上部に作用すると想定される力				横断測線の区間	土石等の移動により建築物の地上部に作用すると想定される力				土石等の堆積により建築物の地上部に作用すると想定される力			
	土石等の(移動)高さが1m以下の場合、土石等の移動による力が100kN/m <sup>2</sup> を超える区域		それ以外の区域		土石等の堆積の高さが3mを超える区域		それ以外の区域			土石等の(移動)高さが1m以下の場合、土石等の移動による力が100kN/m <sup>2</sup> を超える区域		それ以外の区域		土石等の堆積の高さが3mを超える区域		それ以外の区域	
	力の大きさのうち最大のもの(kN/m <sup>2</sup> )	土石等の高さ(m)	力の大きさのうち最大のもの(kN/m <sup>2</sup> )	土石等の高さ(m)	力の大きさのうち最大のもの(kN/m <sup>2</sup> )	土石等の高さ(m)	力の大きさのうち最大のもの(kN/m <sup>2</sup> )	土石等の高さ(m)		力の大きさのうち最大のもの(kN/m <sup>2</sup> )	土石等の高さ(m)	力の大きさのうち最大のもの(kN/m <sup>2</sup> )	土石等の高さ(m)	力の大きさのうち最大のもの(kN/m <sup>2</sup> )	土石等の高さ(m)	力の大きさのうち最大のもの(kN/m <sup>2</sup> )	土石等の高さ(m)
1 ~ 2	-	-	96.29	1.00	-	-	11.28	2.11	~								
2 ~ 3	-	-	72.08	1.00	-	-	10.39	1.94	28 ~ 29	-	-	96.05	1.00	-	-	11.53	2.16
3 ~ 4	-	-	74.10	1.00	-	-	10.51	1.96	29 ~ 30	-	-	96.05	1.00	-	-	11.44	2.14
4 ~ 5	-	-	91.32	1.00	-	-	10.51	1.96	30 ~ 31	-	-	66.47	1.00	-	-	11.44	2.14
5 ~ 6	-	-	91.32	1.00	-	-	9.16	1.71	~								
6 ~ 7	-	-	70.13	1.00	-	-	11.23	2.10	~								
7 ~ 8	-	-	70.13	1.00	-	-	11.37	2.12	~								
8 ~ 9	-	-	61.21	1.00	-	-	11.37	2.12	~								
9 ~ 10	-	-	61.21	1.00	-	-	11.14	2.08	~								
~									~								
11 ~ 12	-	-	74.26	1.00	-	-	9.72	1.82	~								
12 ~ 13	-	-	74.26	1.00	-	-	11.06	2.07	~								
13 ~ 14									~								
14 ~ 15	-	-	85.71	1.00	-	-	11.06	2.07	~								
15 ~ 16									~								
16 ~ 17	-	-	85.71	1.00	-	-	10.52	1.97	~								
~									~								
18 ~ 19	-	-	71.68	1.00	-	-	11.29	2.11	~								
19 ~ 20	-	-	71.68	1.00	-	-	11.58	2.16	~								
20 ~ 21	-	-	68.14	1.00	-	-	12.05	2.25	~								
21 ~ 22	-	-	73.15	1.00	-	-	12.05	2.25	~								
~									~								
23 ~ 24	-	-	-	-	-	-	-	-	~								
24 ~ 25	-	-	79.69	1.00	-	-	10.78	2.01	~								
25 ~ 26									~								
26 ~ 27	-	-	79.69	1.00	-	-	10.36	1.94	~								

様式-3(急) 建築物の構造の規制に必要な衝撃に関する事項	自然現象の種類	急傾斜地の崩壊	箇所番号	401-I-1004
	告示番号		箇所名	八幡下IA
	告示年月日		所在地	栃木県那須烏山市志鳥