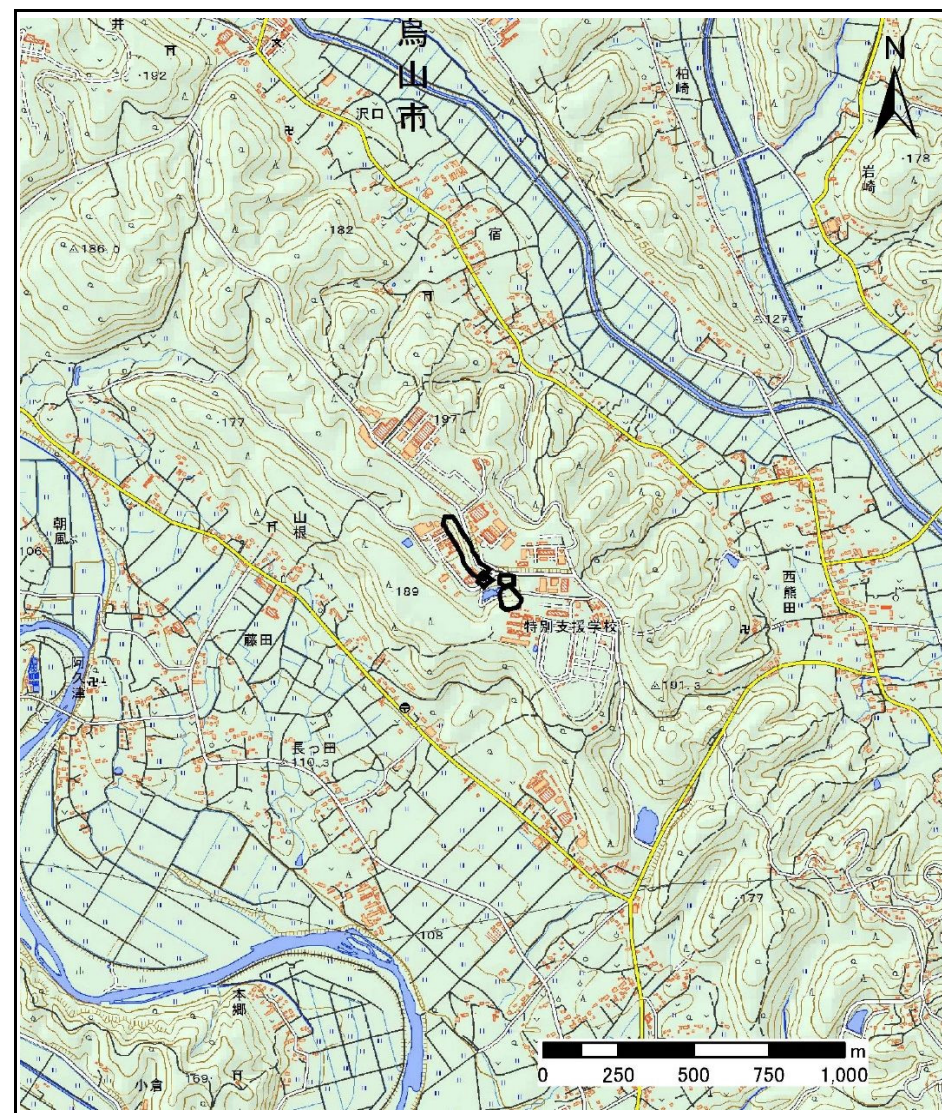


土砂災害警戒区域等の指定の公示に係る図書(その1)



(1/200,000)



(1/25,000)

様式-1(急)

土砂災害警戒区域・土砂災害特別警戒区域
位置図

自然現象の種類

箇所番号

箇所名

所在地

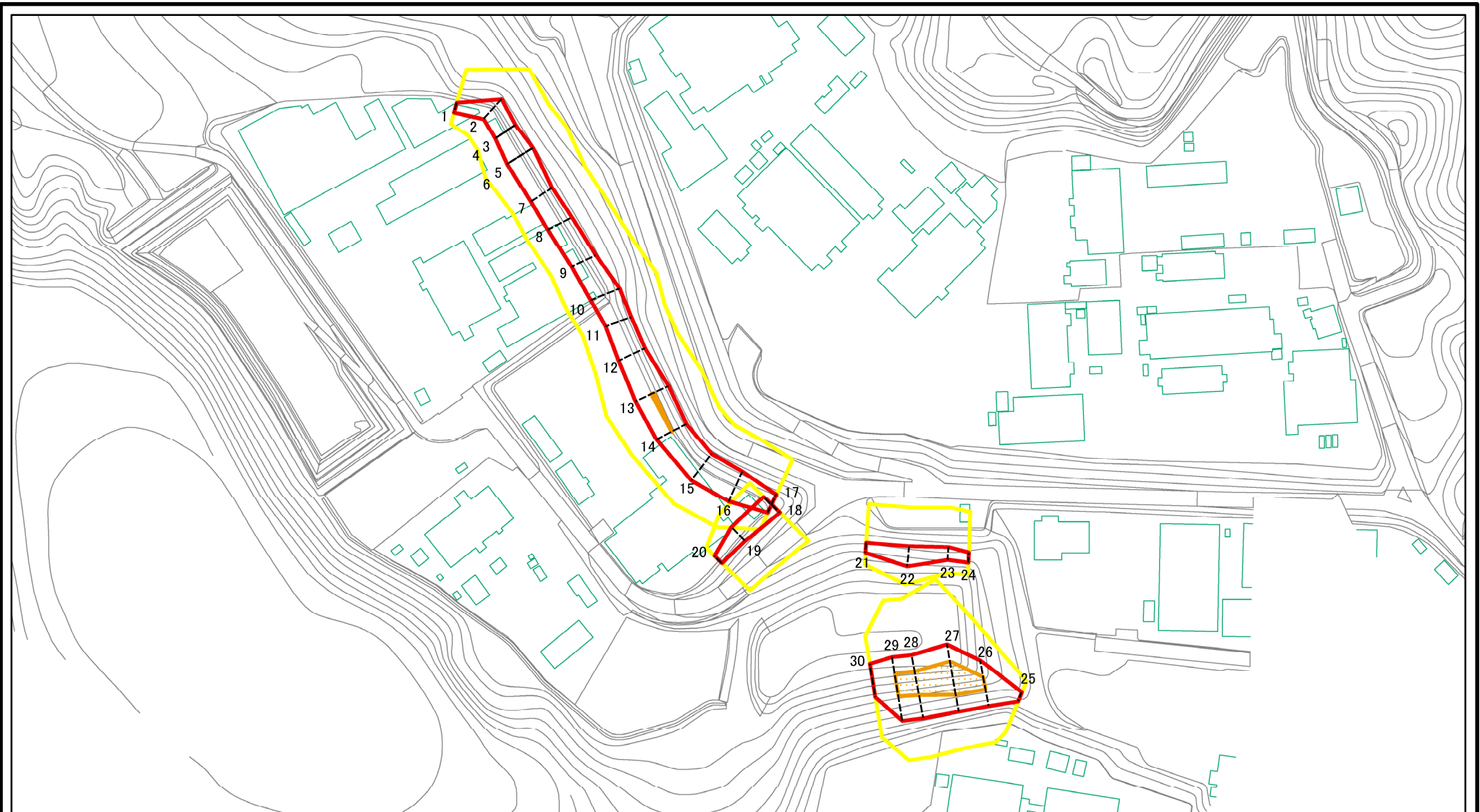
急傾斜地の崩壊

401-I-1017

山根 I A

栃木県那須烏山市藤田

土砂災害警戒区域等の指定の公示に係る図書(その2)



図中の数字は横断測線番号を示す

様式-2(急)

土砂災害警戒区域・土砂災害特別警戒区域
区域図(その1)

土砂災害防止法施行令第二条の基準に該当する区域

土砂災害防止法
施行令第三条の
基準に該当する
区域

土石等の(移動)高さが1m以下の場合、
土石等の移動による力が100kN/mを超える区域
土石等の堆積の高さが3mを超える区域
それ以外の区域



縮尺

1:2,500

自然現象
の種類

告示番号

告示年月日

急傾斜地の崩壊

箇所番号

箇所名

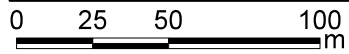
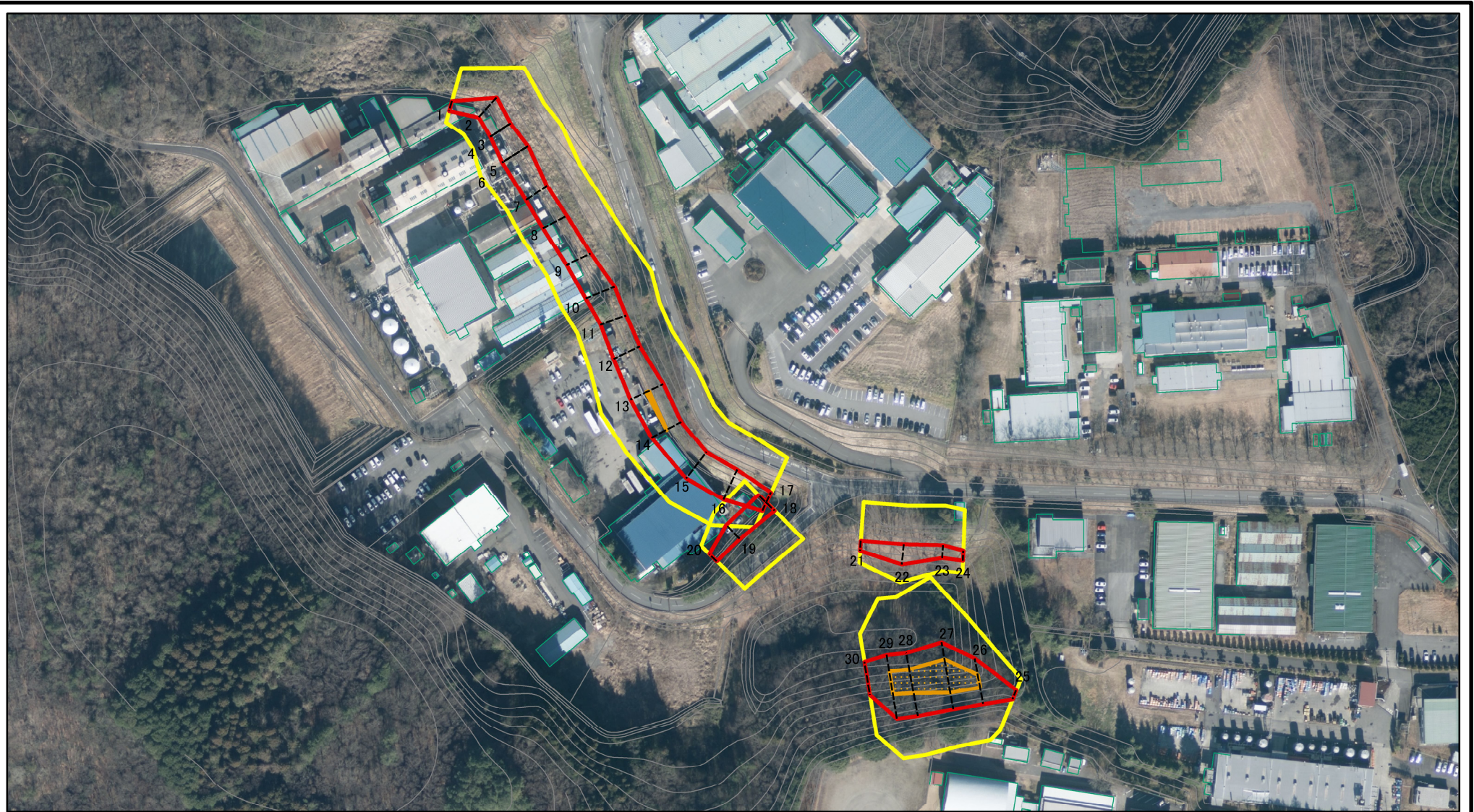
所在地

401-I-1017

山根 I A

栃木県那須烏山市藤田

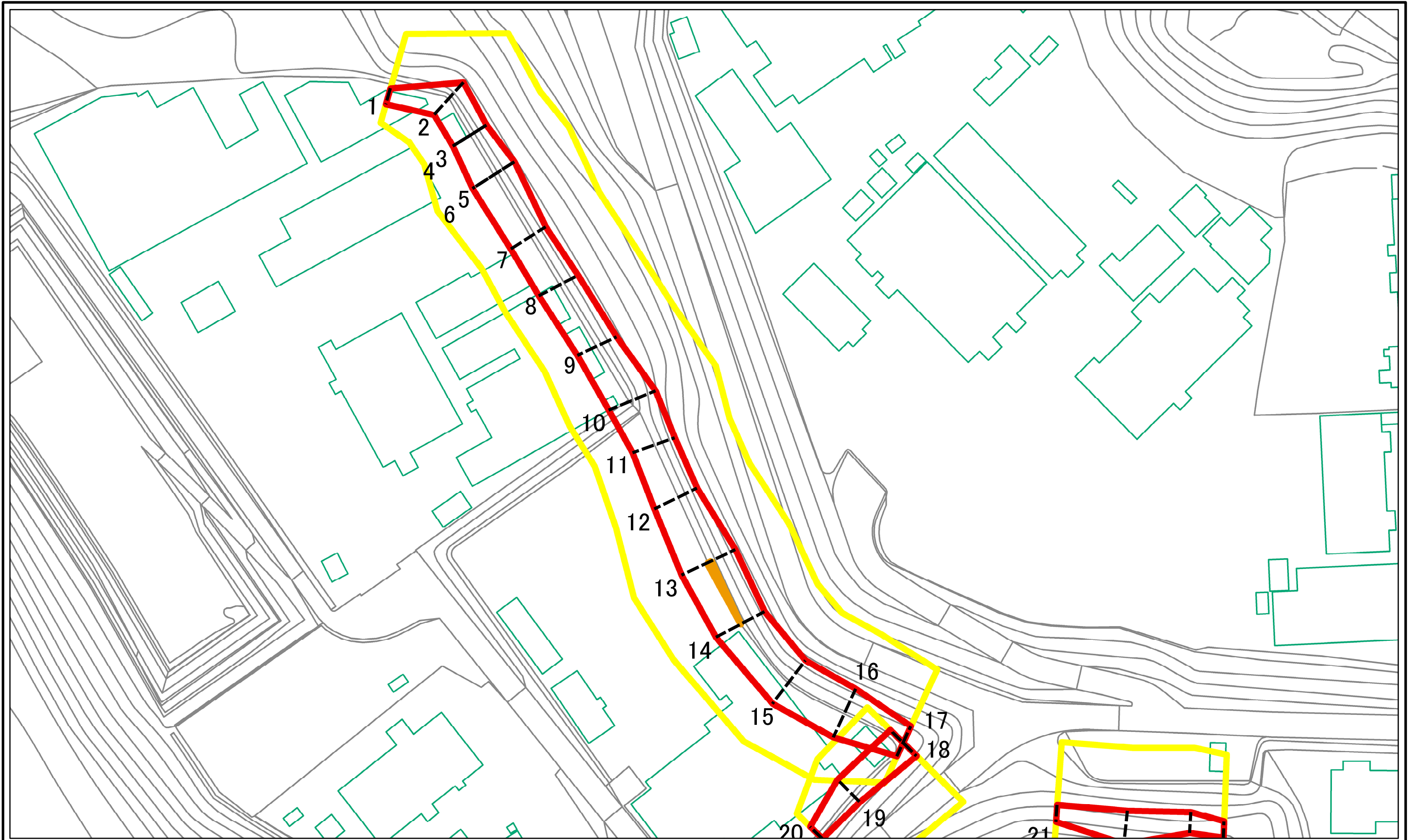
土砂災害警戒区域等の指定の公示に係る図書(その2)



図中の数字は横断測線番号を示す

様式-2(急) 土砂災害警戒区域・土砂災害特別警戒区域 区域図(その1)	土砂災害防止法施行令第二条の基準に該当する区域		N 縮尺 1:2,500	自然現象の種類	急傾斜地の崩壊	箇所番号	401-I-1017
	土砂災害防止法施行令第三条の基準に該当する区域			告示番号		箇所名	山根IA
	それ以外の区域			告示年月日		所在地	栃木県那須烏山市藤田

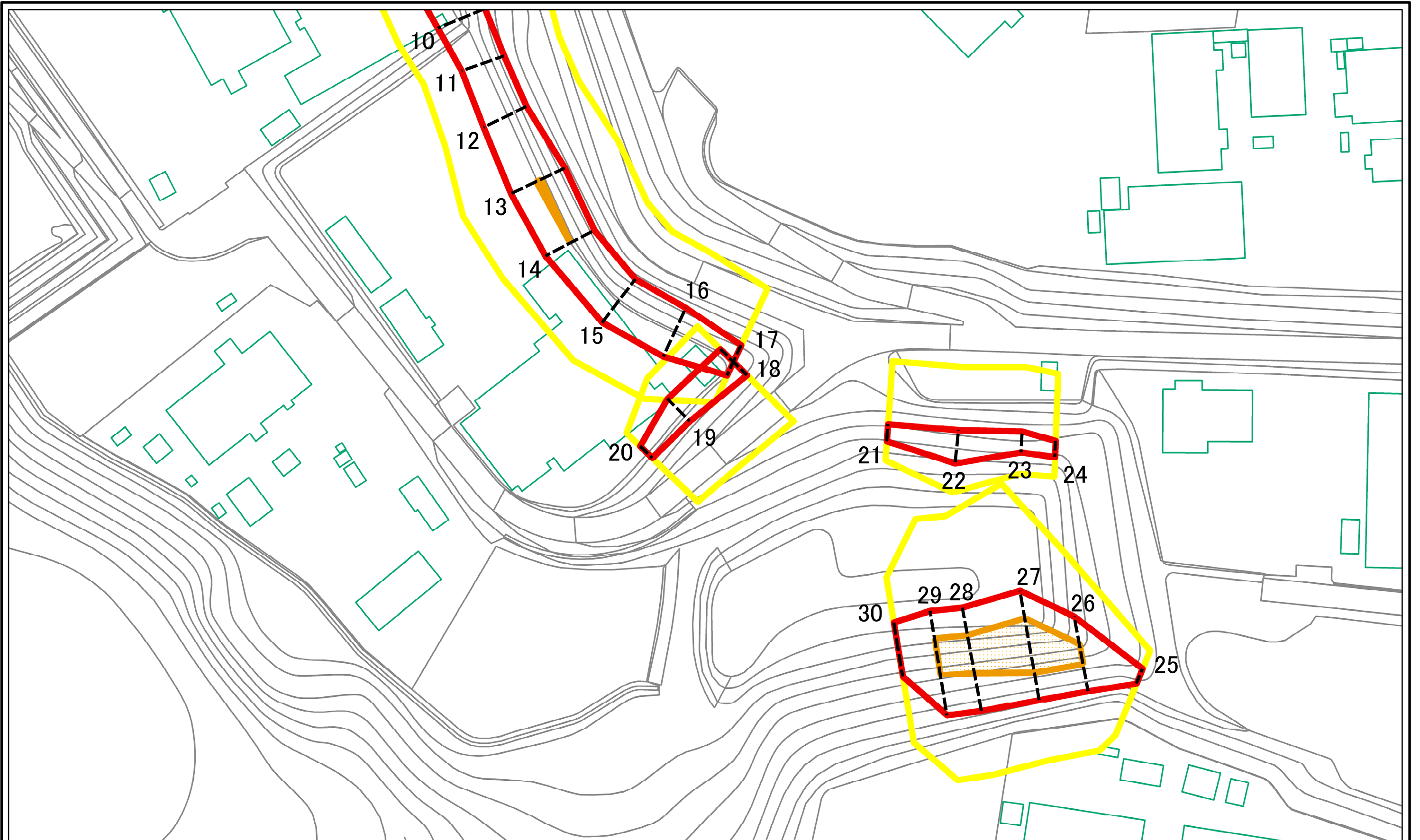
土砂災害警戒区域等の指定の公示に係る図書(その2-1)



図中の数字は横断測線番号を示す

様式-2-1(急) 土砂災害警戒区域・土砂災害特別警戒区域 区域図(その2)	土砂災害防止法施行令第二条の基準に該当する区域		N 縮尺 1:1,000	自然現象の種類	急傾斜地の崩壊	箇所番号	401-I-1017
	土砂災害防止法施行令第三条の基準に該当する区域			告示番号		箇所名	山根 I A
	土砂等の(移動)高さが1m以下の場合、土砂等の移動による力が100kN/mを超える区域			告示年月日		所在地	栃木県那須烏山市藤田
	土砂等の堆積の高さが3mを超える区域						
	それ以外の区域						

土砂災害警戒区域等の指定の公示に係る図書(その2-1)

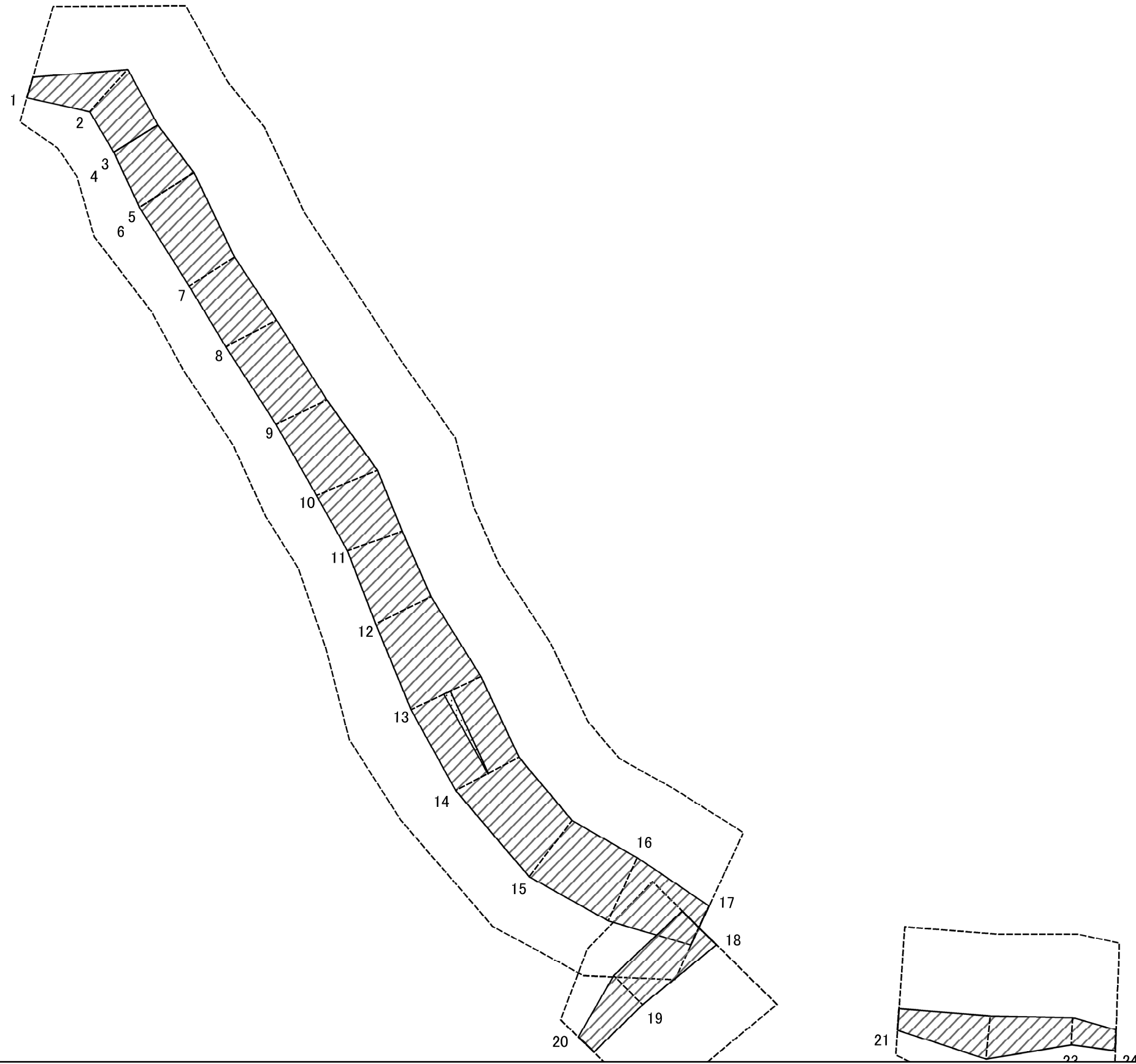


図中の数字は横断測線番号を示す

様式-2-1(急)
土砂災害警戒区域・土砂災害特別警戒区域
区域図(その2)

土砂災害防止法施行令第二条の基準に該当する区域		N	自然現象の種類	急傾斜地の崩壊	箇所番号	401-I-1017
土砂災害防止法施行令第三条の基準に該当する区域			告示番号		箇所名	山根 I A
土砂等の(移動)高さが1m以下の場合、土砂等の移動による力が100kN/mを超える区域		縮尺	告示年月日		所在地	栃木県那須烏山市藤田
土砂等の堆積の高さが3mを超える区域						
それ以外の区域						

土砂災害警戒区域等の指定の公示に係る図書(その2-2)



図中の数字は横断測線番号を示す

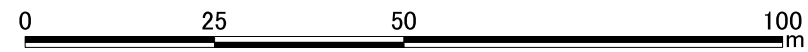
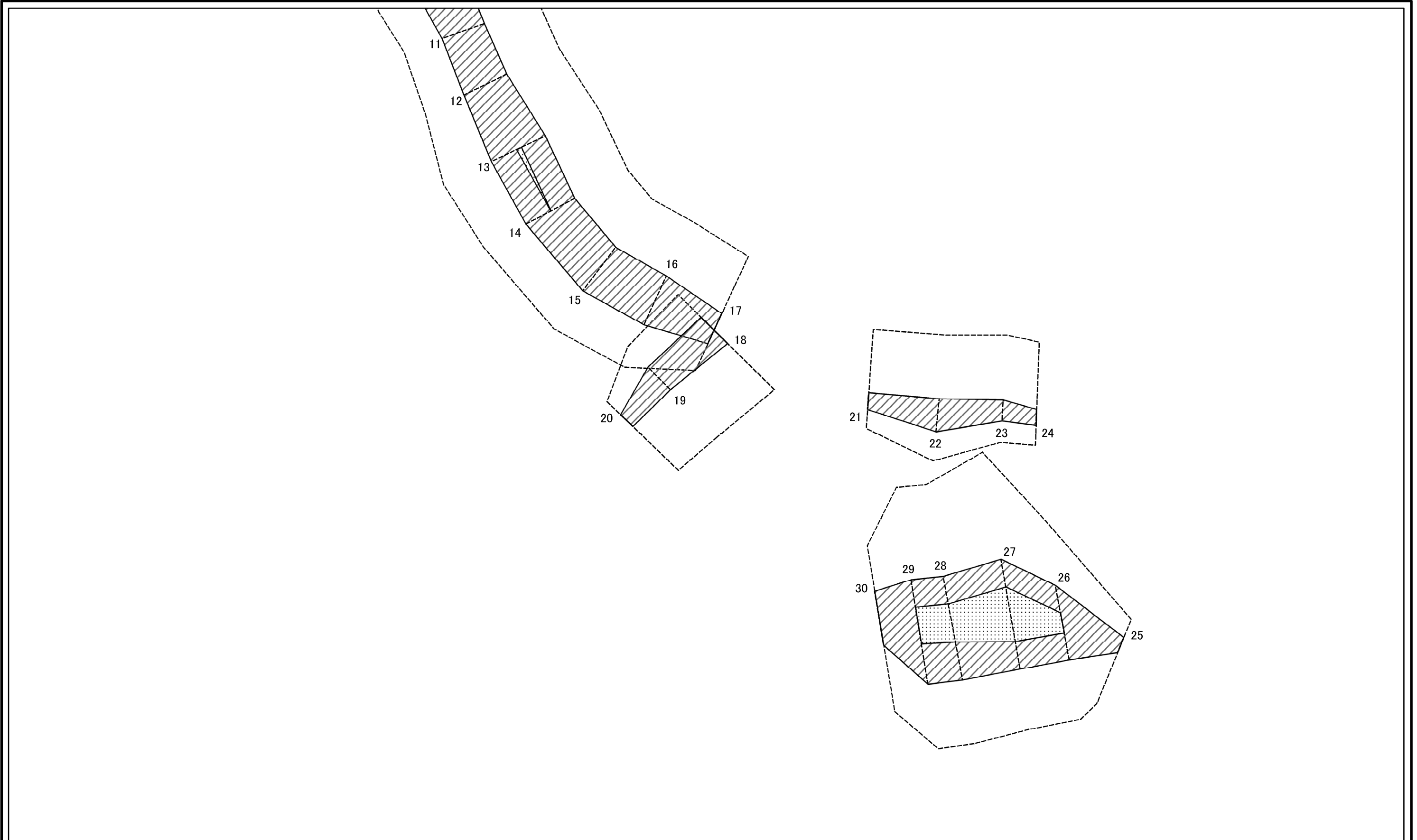
様式-2-2(急)
土砂災害特別警戒区域の区域区分図
(急傾斜地の崩壊に伴う土石等の移動により
建築物の地上部に作用すると想定される力)

土砂災害防止法施行令第二条の基準に該当する区域	
土砂災害防止法施行令第三条の基準に該当する区域	
それ以外の区域	

N	
縮尺	1:1,000

自然現象の種類	急傾斜地の崩壊	箇所番号	401-I-1017
告示番号		箇所名	山根 I A
告示年月日		所在地	栃木県那須烏山市藤田

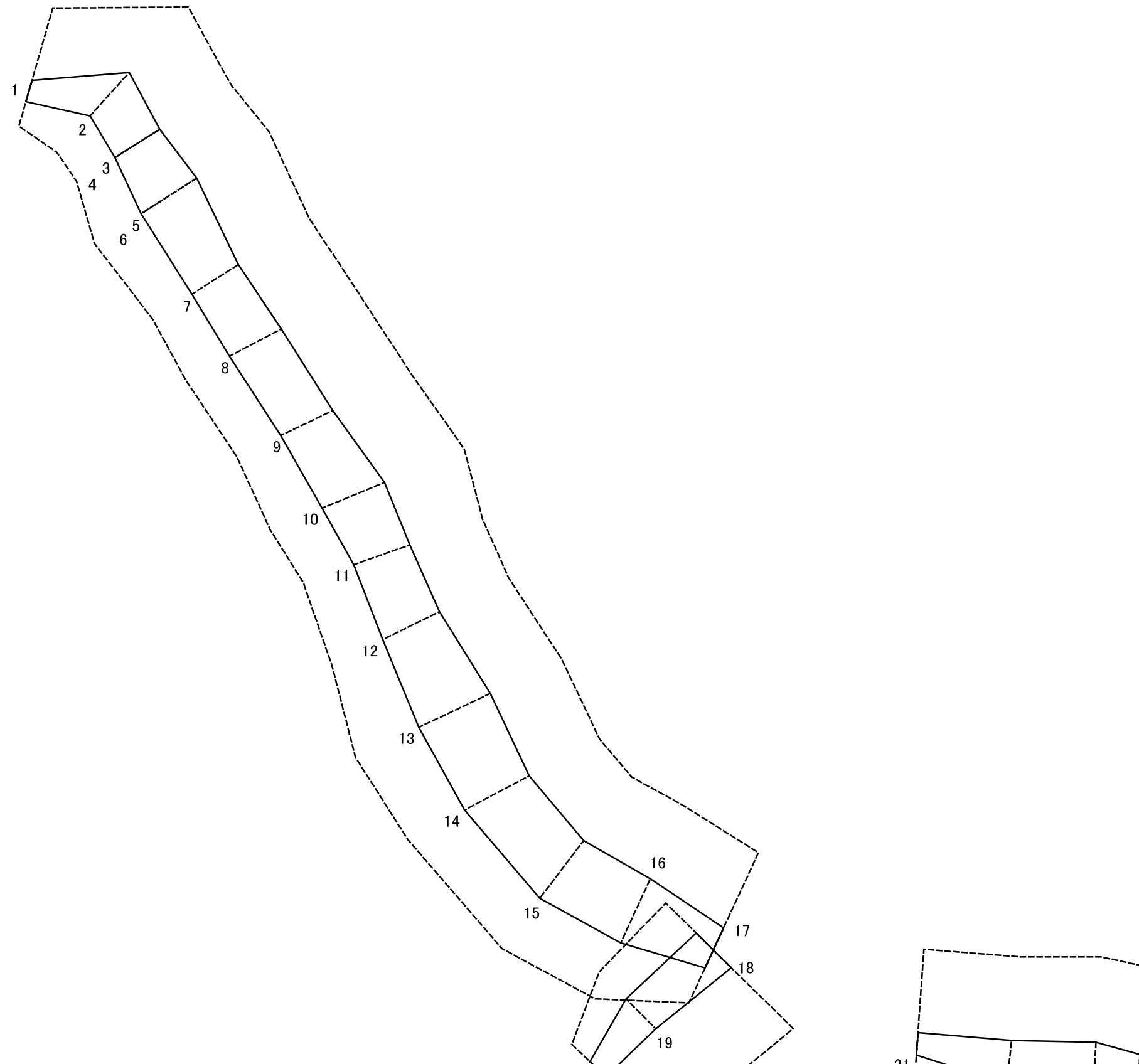
土砂災害警戒区域等の指定の公示に係る図書(その2-2)



図中の数字は横断測線番号を示す

様式-2-2(急) 土砂災害特別警戒区域の区域区分図 (急傾斜地の崩壊に伴う土石等の移動により 建築物の地上部に作用すると想定される力)	土砂災害防止法施行令第二条の基準に該当する区域		N 縮尺 1:1,000	自然現象の種類	急傾斜地の崩壊	箇所番号	401-I-1017
	土砂災害防止法施行令第三条の基準に該当する区域			告示番号		箇所名	山根 I A
	それ以外の区域			告示年月日		所在地	栃木県那須烏山市藤田

土砂災害警戒区域等の指定の公示に係る図書(その2-3)



図中の数字は横断測線番号を示す

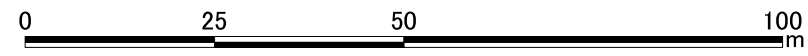
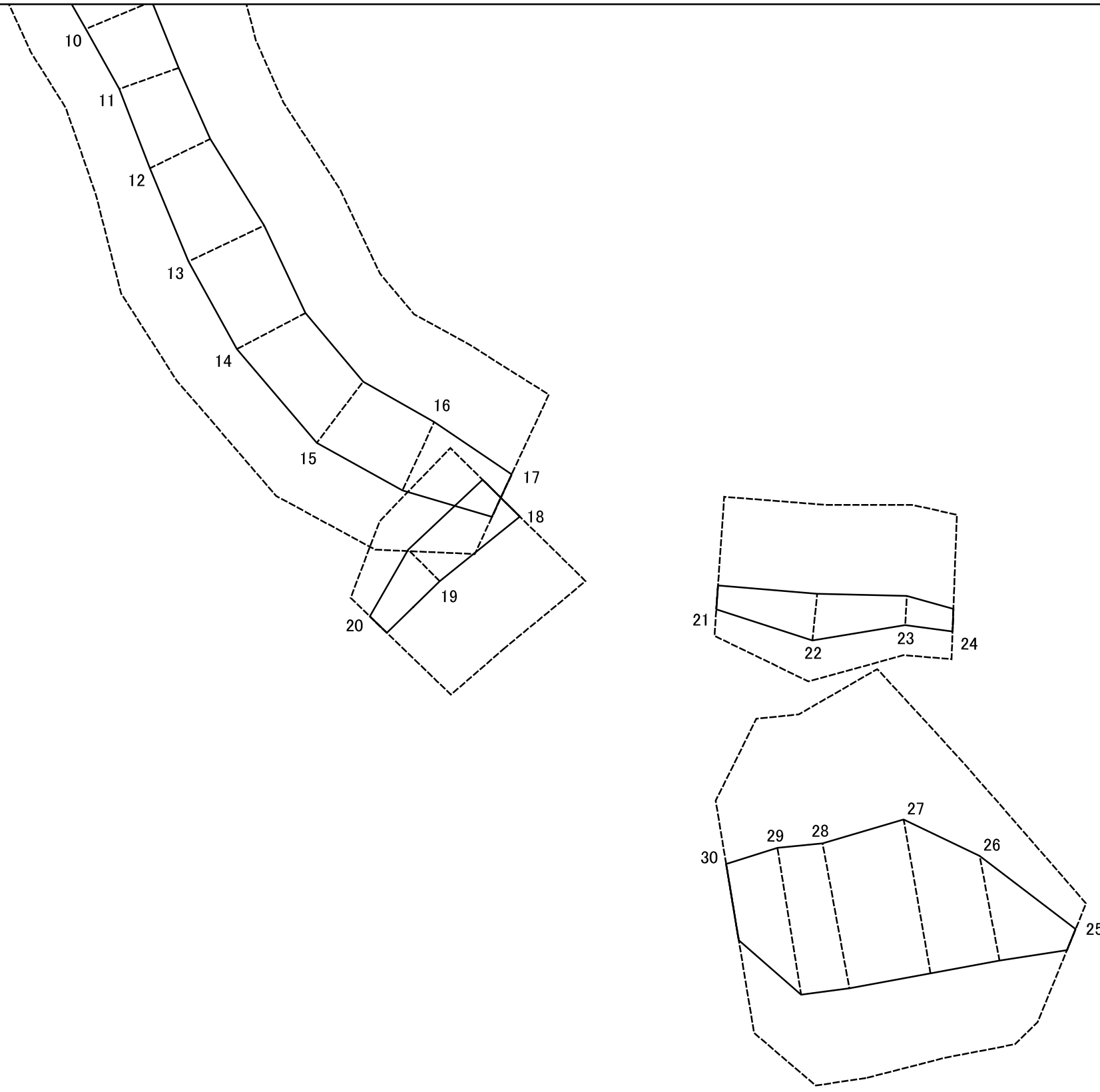
様式-2-3(急)
土砂災害特別警戒区域の区域区分図
(急傾斜地の崩壊に伴う土石等の堆積により
建築物の地上部に作用すると想定される力)

土砂災害防止法施行令第二条の基準に該当する区域	
土砂災害防止法施行令第三条の基準に該当する区域	
それ以外の区域	

縮尺
1:1,000

自然現象の種類	急傾斜地の崩壊	箇所番号	401-I-1017
告示番号		箇所名	山根IA
告示年月日		所在地	栃木県那須烏山市藤田

土砂災害警戒区域等の指定の公示に係る図書(その2-3)



図中の数字は横断測線番号を示す

様式-2-3(急) 土砂災害特別警戒区域の区域区分図 (急傾斜地の崩壊に伴う土石等の堆積により 建築物の地上部に作用すると想定される力)	土砂災害防止法施行令第二条の基準に該当する区域		N 縮尺 1:1,000	自然現象の種類	急傾斜地の崩壊	箇所番号	401-I-1017
	土砂災害防止法施行令第三条の基準に該当する区域			告示番号		箇所名	山根IA
	それ以外の区域			告示年月日		所在地	栃木県那須烏山市藤田

土砂災害警戒区域等の指定の公示に係る図書(その3)

横断測線の区間	土石等の移動により建築物の地上部に作用すると想定される力				土石等の堆積により建築物の地上部に作用すると想定される力				横断測線の区間	土石等の移動により建築物の地上部に作用すると想定される力				土石等の堆積により建築物の地上部に作用すると想定される力			
	土石等の(移動)高さが1m以下の場合、土石等の移動による力が100kN/m ² を超える区域		それ以外の区域		土石等の堆積の高さが3mを超える区域		それ以外の区域			土石等の(移動)高さが1m以下の場合、土石等の移動による力が100kN/m ² を超える区域		それ以外の区域		土石等の堆積の高さが3mを超える区域		それ以外の区域	
	力の大きさのうち最大のもの(kN/m ²)	土石等の高さ(m)	力の大きさのうち最大のもの(kN/m ²)	土石等の高さ(m)	力の大きさのうち最大のもの(kN/m ²)	土石等の高さ(m)	力の大きさのうち最大のもの(kN/m ²)	土石等の高さ(m)		力の大きさのうち最大のもの(kN/m ²)	土石等の高さ(m)	力の大きさのうち最大のもの(kN/m ²)	土石等の高さ(m)	力の大きさのうち最大のもの(kN/m ²)	土石等の高さ(m)	力の大きさのうち最大のもの(kN/m ²)	土石等の高さ(m)
1 ~ 2	-	-	80.77	1.00	-	-	9.93	1.86	27 ~ 28	134.00	1.00	100.00	1.00	-	-	14.06	2.63
2 ~ 3	-	-	82.13	1.00	-	-	8.82	1.65	28 ~ 29	119.26	1.00	100.00	1.00	-	-	11.57	2.16
3 ~ 4									29 ~ 30	-	-	100.00	1.00	-	-	11.47	2.14
4 ~ 5	-	-	88.52	1.00	-	-	8.82	1.65	~								
5 ~ 6									~								
6 ~ 7	-	-	88.52	1.00	-	-	8.76	1.64	~								
7 ~ 8	-	-	85.60	1.00	-	-	8.76	1.64	~								
8 ~ 9	-	-	85.60	1.00	-	-	8.76	1.64	~								
9 ~ 10	-	-	88.42	1.00	-	-	8.58	1.60	~								
10 ~ 11	-	-	92.04	1.00	-	-	9.64	1.80	~								
11 ~ 12	-	-	94.93	1.00	-	-	9.64	1.80	~								
12 ~ 13	-	-	100.00	1.00	-	-	11.58	2.16	~								
13 ~ 14	104.84	1.00	100.00	1.00	-	-	11.58	2.16	~								
14 ~ 15	-	-	100.00	1.00	-	-	11.52	2.15	~								
15 ~ 16	-	-	99.70	1.00	-	-	11.49	2.15	~								
16 ~ 17	-	-	98.42	1.00	-	-	11.44	2.14	~								
~									~								
18 ~ 19	-	-	77.01	1.00	-	-	8.54	1.60	~								
19 ~ 20	-	-	71.21	1.00	-	-	8.85	1.65	~								
~									~								
21 ~ 22	-	-	75.89	1.00	-	-	8.86	1.65	~								
22 ~ 23	-	-	75.89	1.00	-	-	8.82	1.65	~								
23 ~ 24	-	-	62.53	1.00	-	-	8.67	1.62	~								
~									~								
25 ~ 26	-	-	100.00	1.00	-	-	11.43	2.14	~								
26 ~ 27	134.00	1.00	100.00	1.00	-	-	14.06	2.63	~								

様式-3(急) 建築物の構造の規制に必要な衝撃に関する事項	自然現象の種類	急傾斜地の崩壊	箇所番号	401-I-1017
	告示番号		箇所名	山根IA
	告示年月日		所在地	栃木県那須烏山市藤田