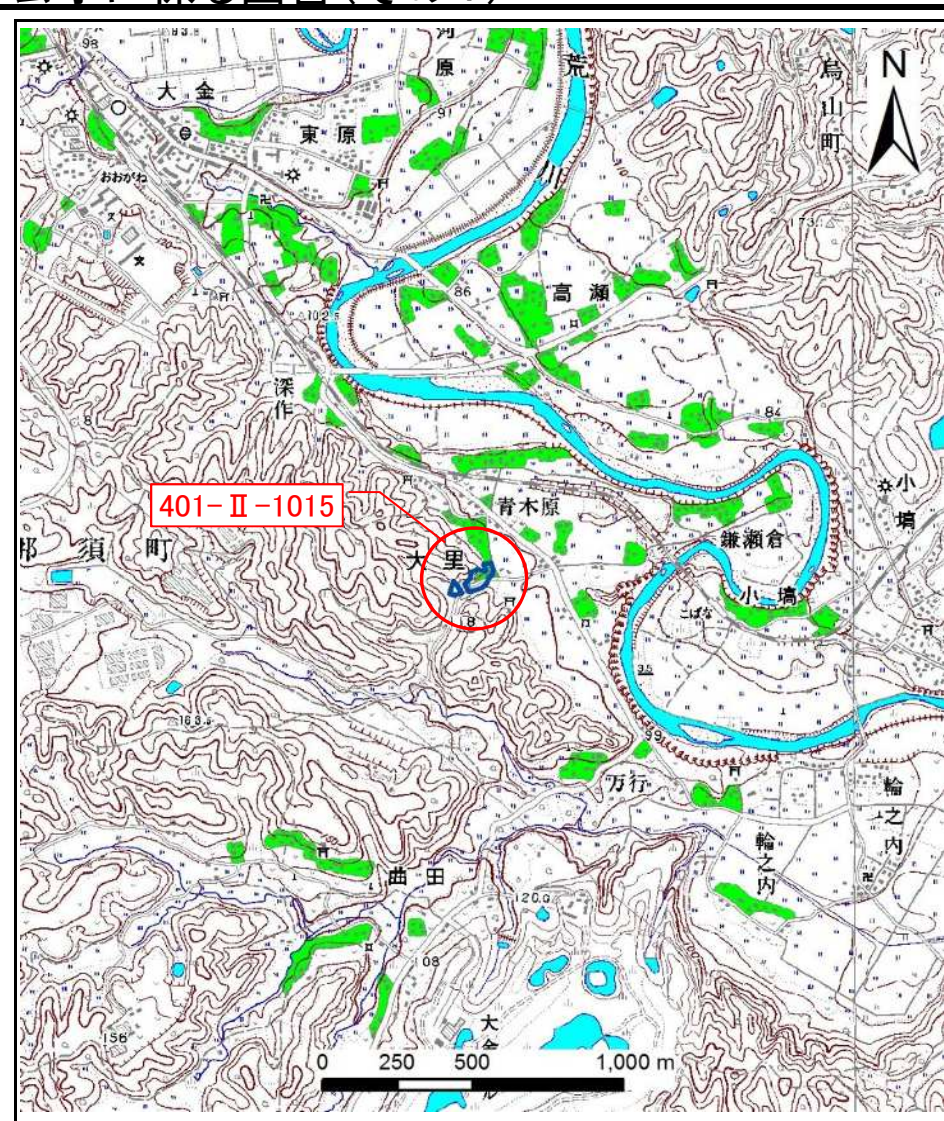


土砂災害警戒区域等の指定の公示に係る図書(その1)



(1/200,000)



(1/25,000)

様式-1(急)

土砂災害警戒区域・土砂災害特別警戒区域
位置図

自然現象の種類

箇所番号

箇所名

所在地

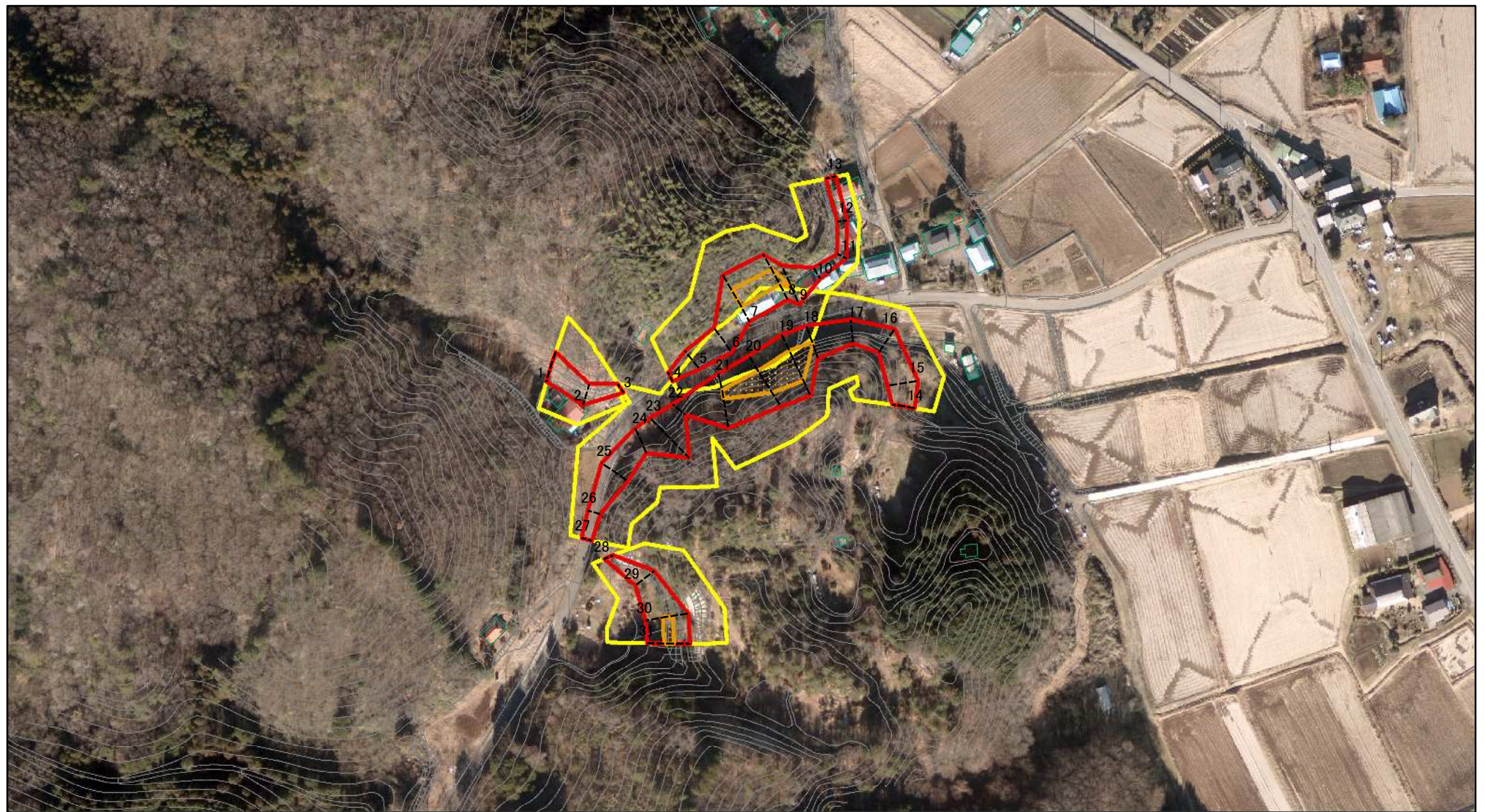
急傾斜地の崩壊

401-II-1015

大里ⅡC

栃木県那須烏山市大里

土砂災害警戒区域等の指定の公示に係る図書(その2)

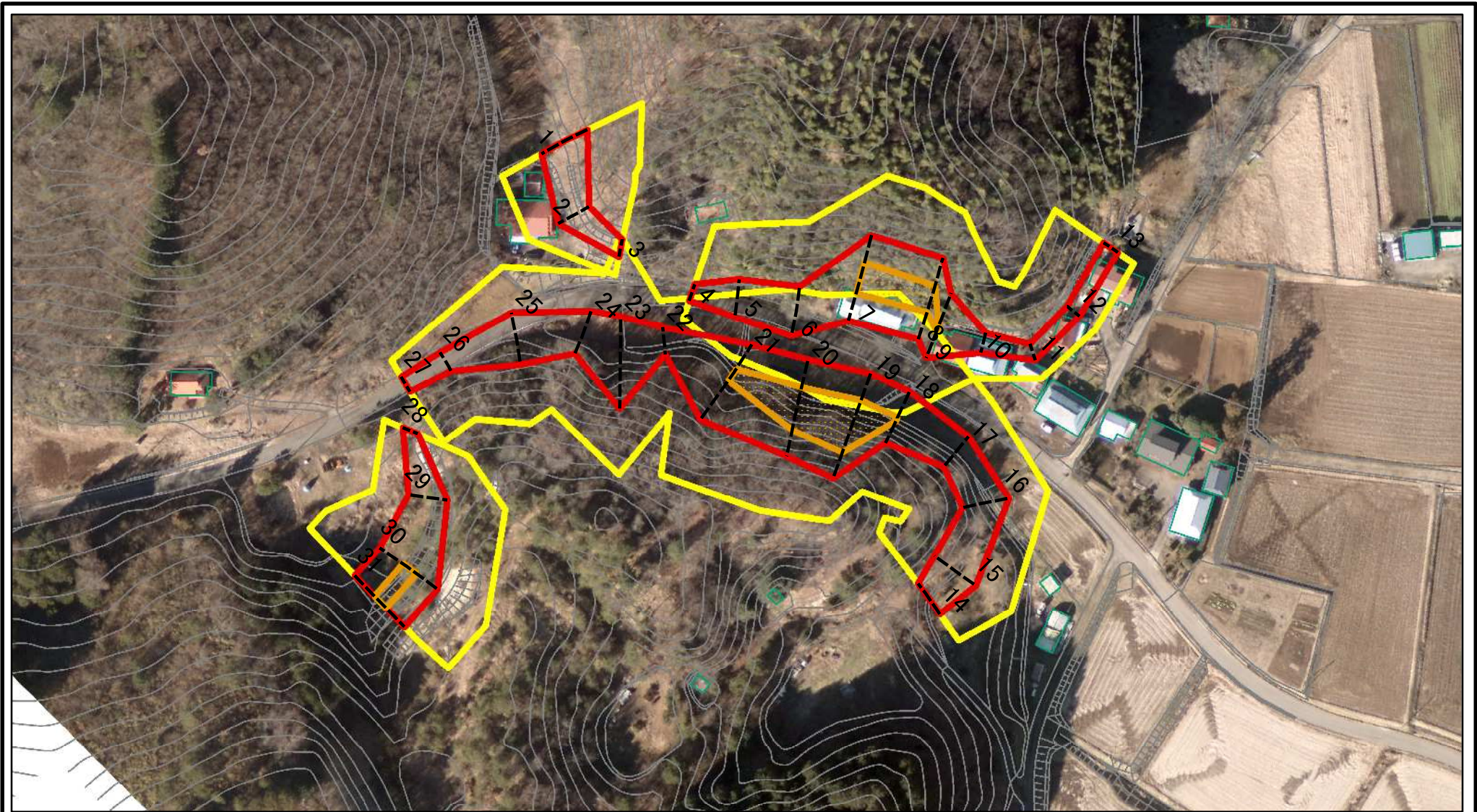


0 25 50 100
m

図中の数字は横断測線番号を示す

様式-2(急) 土砂災害警戒区域・土砂災害特別警戒区域 区域図(その1)	土砂災害防止法施行令第二条の基準に該当する区域		N 縮尺 1:2,500	自然現象の種類	急傾斜地の崩壊	箇所番号	401-II-1015
	土砂災害防止法施行令第三条の基準に該当する区域			告示番号		箇所名	大里ⅡC
	それ以外の区域			告示年月日		所在地	栃木県那須烏山市大里

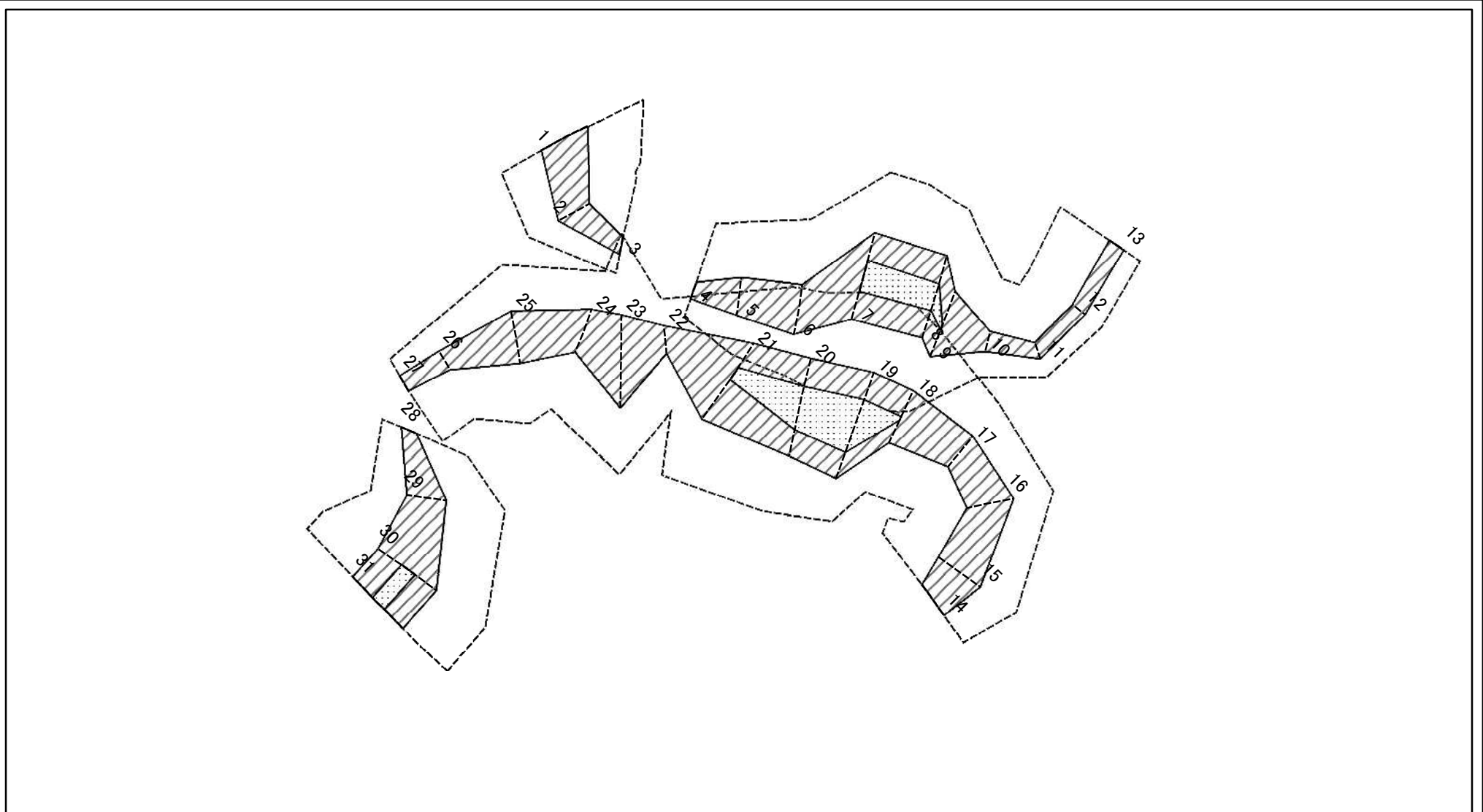
土砂災害警戒区域等の指定の公示に係る図書(その2-1)



図中の数字は横断測線番号を示す

様式-2-1(急) 土砂災害警戒区域・土砂災害特別警戒区域 区域図(その2)	土砂災害防止法施行令第二条の基準に該当する区域			自然現象の種類	急傾斜地の崩壊	箇所番号	401-II-1015
	土砂災害防止法施行令第三条の基準に該当する区域			縮尺	告示番号		箇所名
	土砂等の(移動)高さが1m以下の場合、土砂等の移動による力が100kN/m ² を超える区域		1:1,500		告示年月日		所在地
	土砂等の堆積の高さが3mを超える区域						
	それ以外の区域						

土砂災害警戒区域等の指定の公示に係る図書(その2-2)



0 25 50 100
m

図中の数字は横断測線番号を示す

様式-2-2(急)
土砂災害特別警戒区域の区域区分図
(急傾斜地の崩壊に伴う土石等の移動により
建築物の地上部に作用すると想定される力)

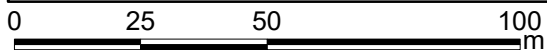
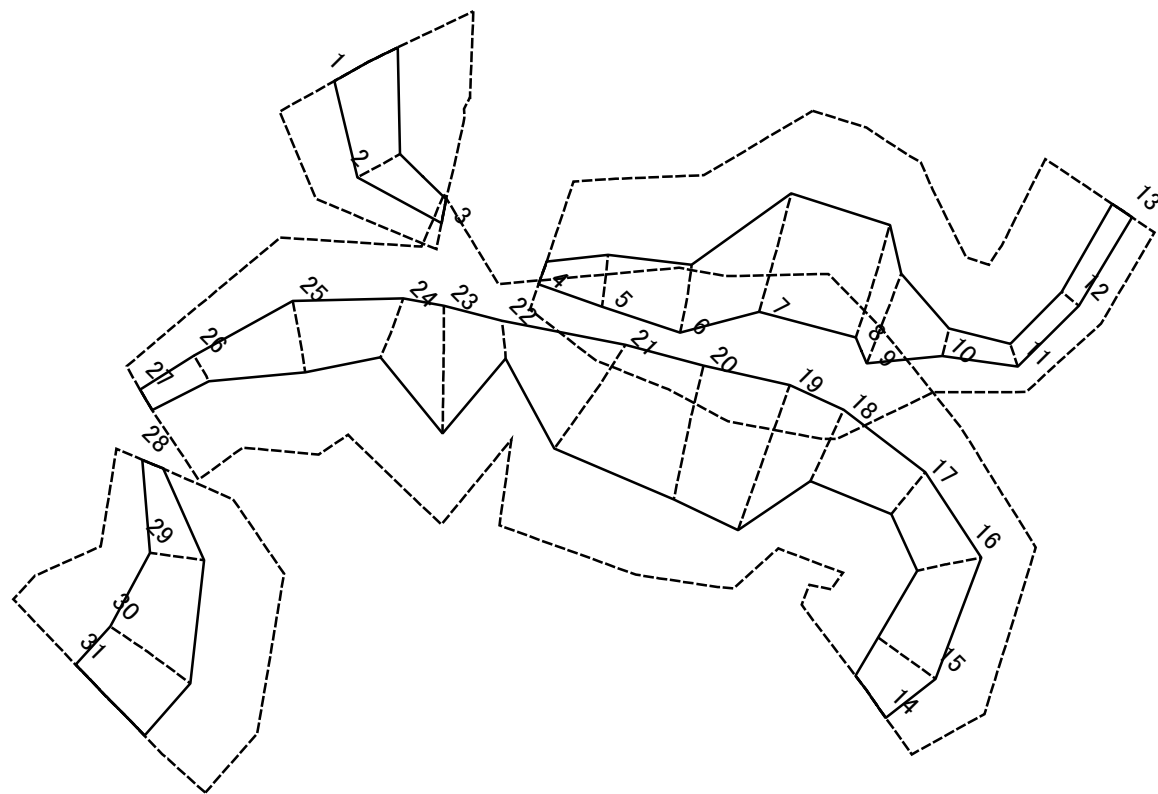
土砂災害防止法施行令第二条の基準に該当する区域	
土砂災害防止法施行令第三条の基準に該当する区域	
それ以外の区域	

	縮尺
	1:1,500

自然現象の種類	急傾斜地の崩壊
告示番号	
告示年月日	

箇所番号	401-II-1015
箇所名	大里II C
所在地	栃木県那須烏山市大里

土砂災害警戒区域等の指定の公示に係る図書(その2-3)



図中の数字は横断測線番号を示す

様式-2-3(急)
土砂災害特別警戒区域の区域区分図
(急傾斜地の崩壊に伴う土石等の堆積により
建築物の地上部に作用すると想定される力)

土砂災害防止法施行令第二条の基準に該当する区域



土砂災害防止法
施行令第三条の
基準に該当する
区域



それ以外の区域



縮尺

1:1,500

自然現象
の種類

告示番号

告示年月日

急傾斜地の崩壊

箇所番号

箇所名

所在地

401-II-1015

大里II C

栃木県那須烏山市大里

土砂災害警戒区域等の指定の公示に係る図書(その3)(案)

横断測線の区間	土石等の移動により建築物の地上部に作用すると想定される力				土石等の堆積により建築物の地上部に作用すると想定される力				横断測線の区間	土石等の移動により建築物の地上部に作用すると想定される力				土石等の堆積により建築物の地上部に作用すると想定される力			
	土石等の(移動)高さが1m以下の場合、土石等の移動による力が100kN/m ² を超える区域		それ以外の区域		土石等の堆積の高さが3mを超える区域		それ以外の区域			土石等の(移動)高さが1m以下の場合、土石等の移動による力が100kN/m ² を超える区域		それ以外の区域		土石等の堆積の高さが3mを超える区域		それ以外の区域	
	力の大きさのうち最大のもの(kN/m ²)	土石等の高さ(m)	力の大きさのうち最大のもの(kN/m ²)	土石等の高さ(m)	力の大きさのうち最大のもの(kN/m ²)	土石等の高さ(m)	力の大きさのうち最大のもの(kN/m ²)	土石等の高さ(m)		力の大きさのうち最大のもの(kN/m ²)	土石等の高さ(m)	力の大きさのうち最大のもの(kN/m ²)	土石等の高さ(m)	力の大きさのうち最大のもの(kN/m ²)	土石等の高さ(m)	力の大きさのうち最大のもの(kN/m ²)	土石等の高さ(m)
1 ~ 2	-	-	96.91	1.00	-	-	11.37	2.17	27 ~ 28	-	-	59.32	1.00	-	-	1.77	9.28
2 ~ 3	-	-	80.92	1.00	-	-	9.75	1.86	28 ~ 29	-	-	55.37	1.00	-	-	1.94	10.19
3 ~ 4	-	-	59.32	1.00	-	-	9.28	1.77	29 ~ 30	-	-	85.47	1.00	-	-	1.82	9.54
4 ~ 5	-	-	59.47	1.00	-	-	9.16	1.75	30 ~ 31	113.86	1.00	100.00	1.00	-	-	2.18	11.44
5 ~ 6	-	-	83.13	1.00	-	-	10.27	1.96	~								
6 ~ 7	-	-	89.12	1.00	-	-	8.57	1.63	~								
7 ~ 8	122.91	1.00	100.00	1.00	-	-	12.15	2.32	~								
8 ~ 9	119.66	1.00	100.00	1.00	-	-	12.05	2.30	~								
9 ~ 10	103.33	1.00	100.00	1.00	-	-	10.59	2.02	~								
10 ~ 11	-	-	58.86	1.00	-	-	10.81	2.06	~								
11 ~ 12	-	-	58.89	1.00	-	-	9.46	1.80	~								
12 ~ 13	-	-	54.19	1.00	-	-	10.36	1.98	~								
13 ~ 14	-	-	58.47	1.00	-	-	9.59	1.83	~								
14 ~ 15	-	-	79.57	1.00	-	-	8.68	1.65	~								
15 ~ 16	-	-	93.83	1.00	-	-	8.90	1.70	~								
16 ~ 17	-	-	89.44	1.00	-	-	8.78	1.67	~								
17 ~ 18	-	-	84.61	1.00	-	-	10.36	1.97	~								
18 ~ 19	103.75	1.00	100.00	1.00	-	-	13.05	2.49	~								
19 ~ 20	135.18	1.00	100.00	1.00	-	-	13.95	2.66	~								
20 ~ 21	130.45	1.00	100.00	1.00	-	-	12.33	2.35	~								
21 ~ 22	106.7	1.00	100.00	1.00	-	-	10.14	1.93	~								
22 ~ 23	-	-	71.58	1.00	-	-	9.60	1.83	~								
23 ~ 24	114.34	1.00	100.00	1.00	-	-	11.39	2.17	~								
24 ~ 25	-	-	90.70	1.00	-	-	9.17	1.75	~								
25 ~ 26	-	-	98.11	1.00	-	-	11.46	2.19	~								
26 ~ 27	-	-	60.86	1.00	-	-	10.58	2.02	~								

様式-3(急) 建築物の構造の規制に必要な衝撃に関する事項	自然現象の種類	急傾斜地の崩壊	箇所番号	401-II-1015
	告示番号		箇所名	大里II C
	告示年月日		所在地	栃木県那須烏山市大里