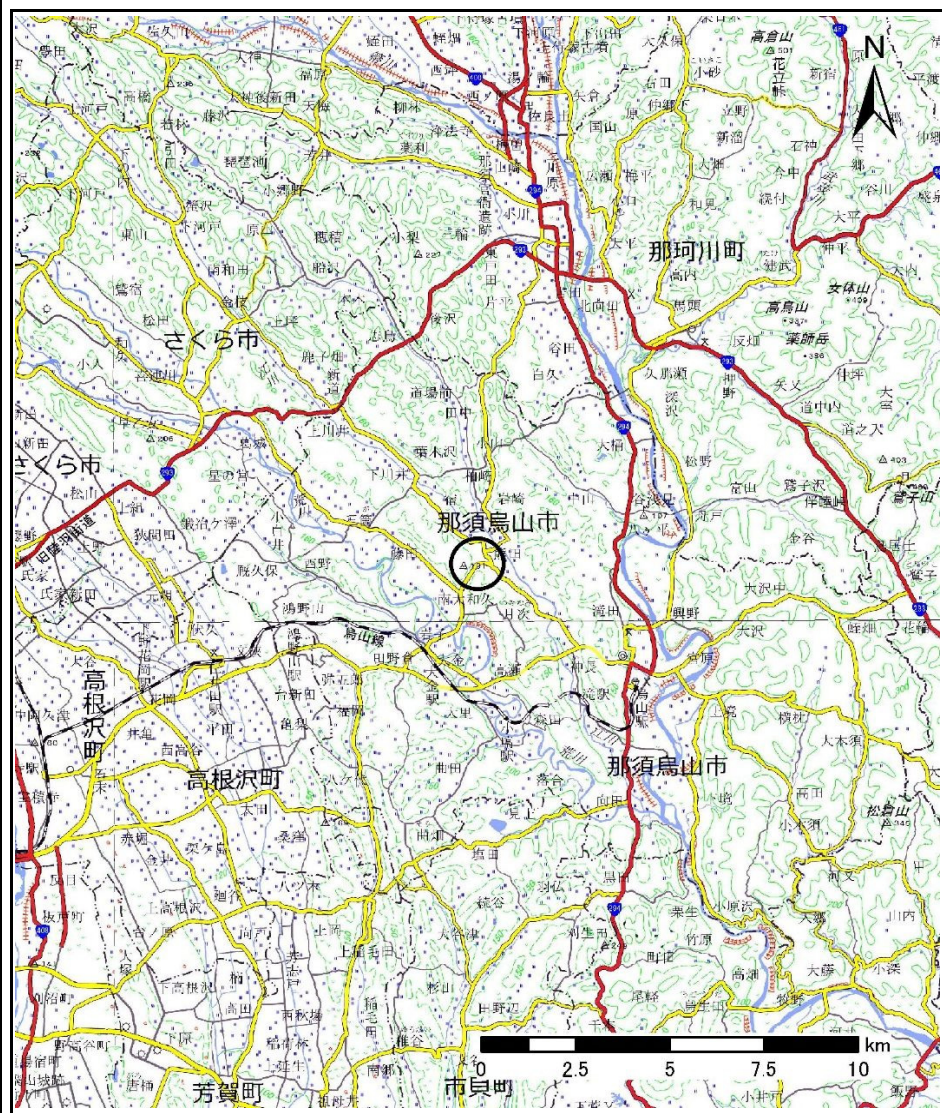
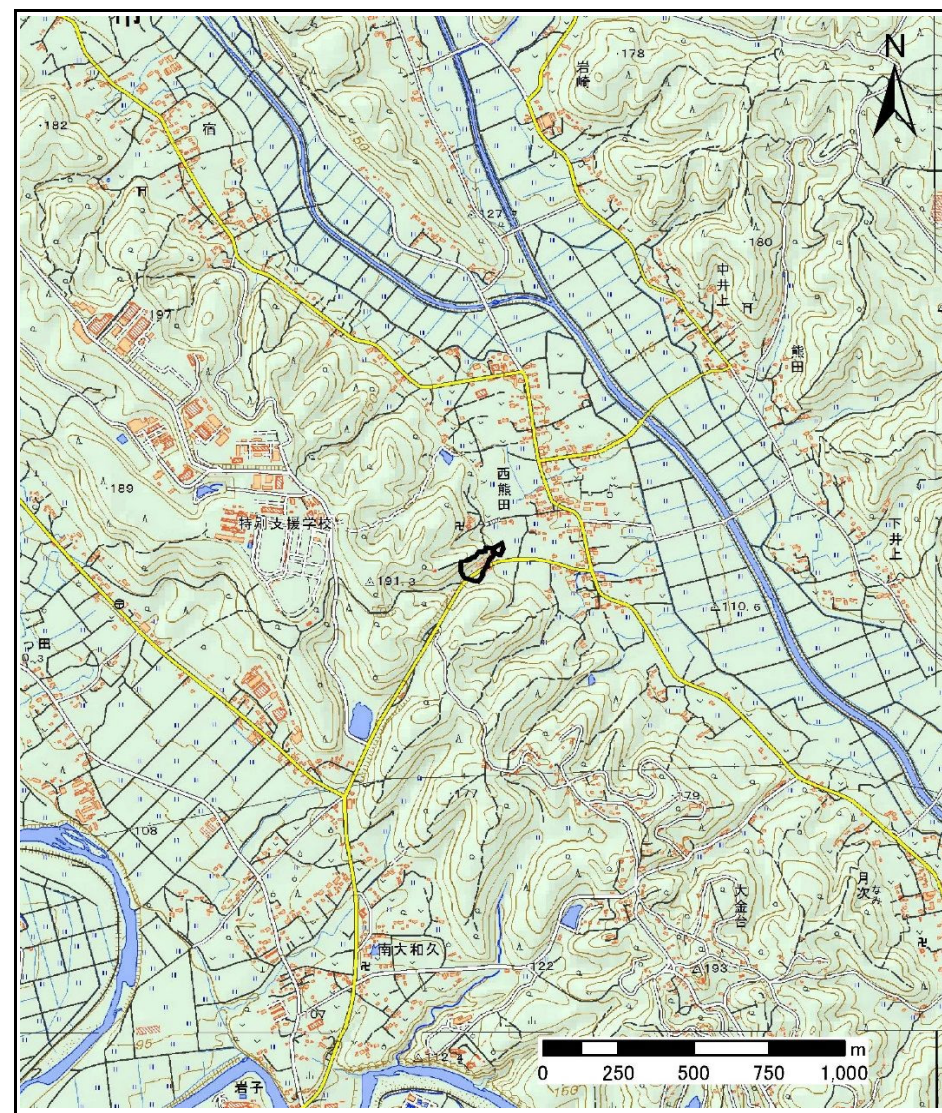


土砂災害警戒区域等の指定の公示に係る図書(その1)



(1/200,000)



(1/25,000)

様式-1(急)  
土砂災害警戒区域・土砂災害特別警戒区域  
位置図

自然現象の種類

箇所番号

箇所名

所在地

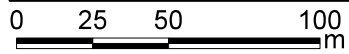
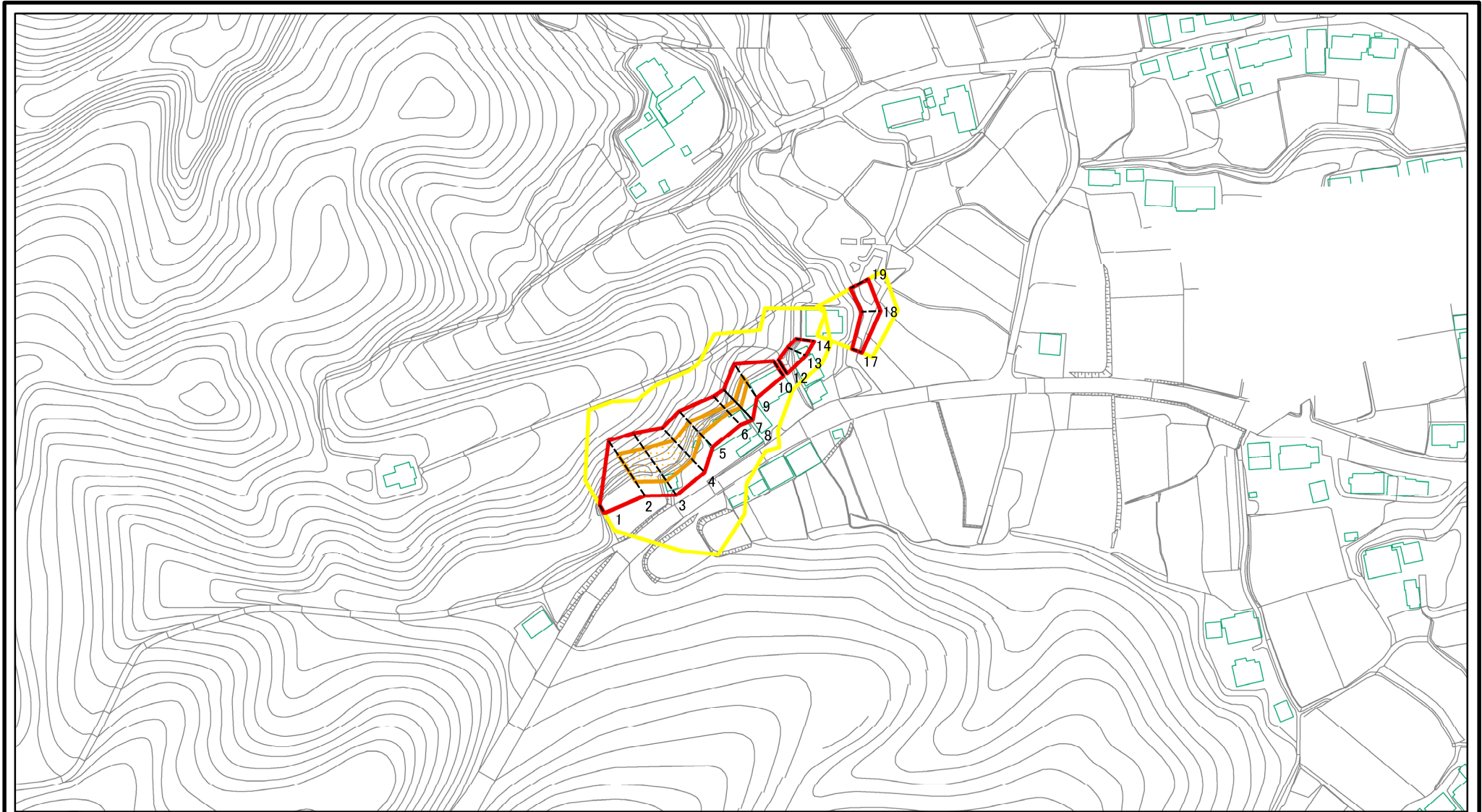
急傾斜地の崩壊

401-II-1029

坂下II A

栃木県那須烏山市熊田

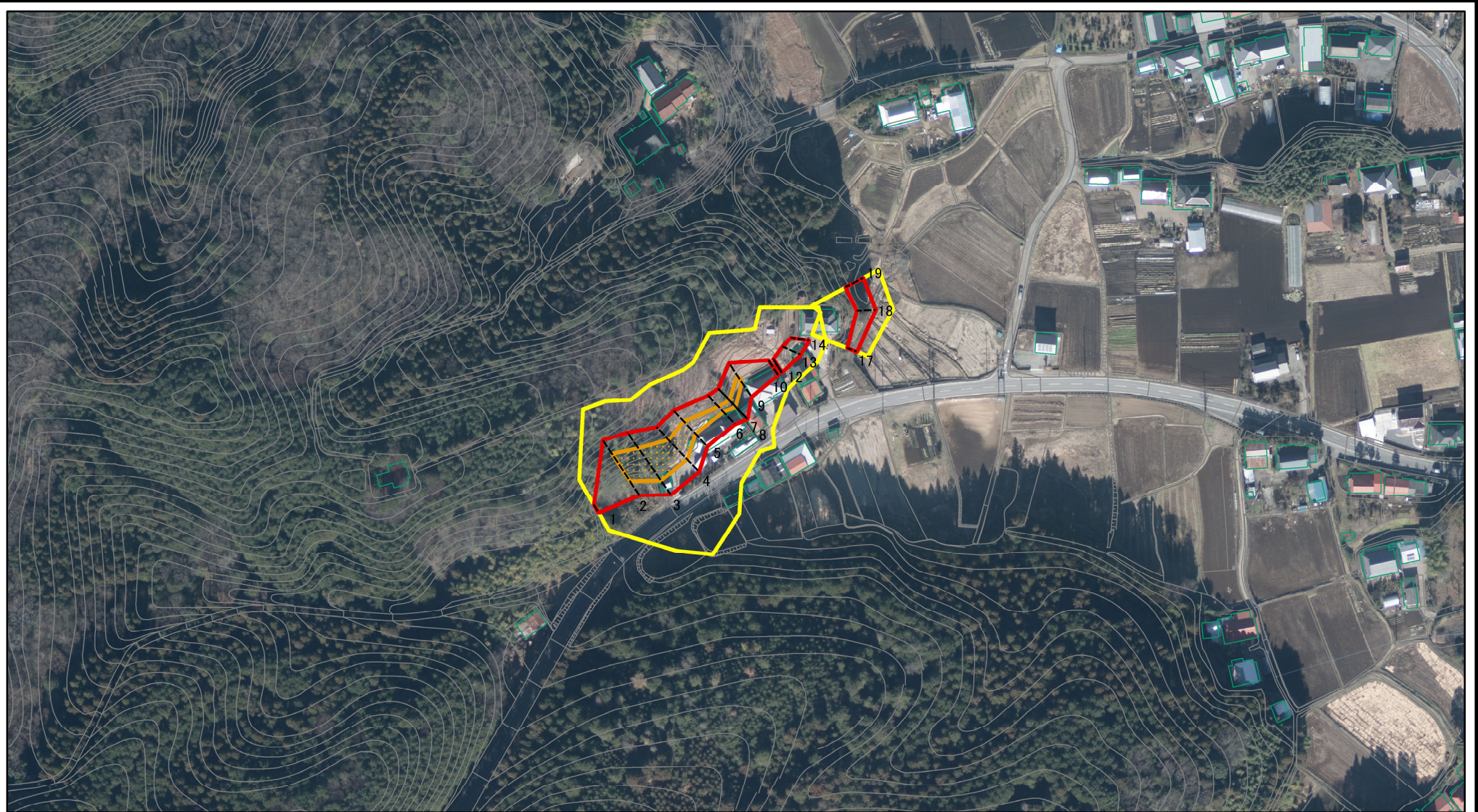
# 土砂災害警戒区域等の指定の公示に係る図書(その2)



図中の数字は横断測線番号を示す

<b>様式-2(急)</b> 土砂災害警戒区域・土砂災害特別警戒区域 区域図(その1)	土砂災害防止法施行令第二条の基準に該当する区域		N 縮尺 1:2,500	自然現象の種類	急傾斜地の崩壊	箇所番号	401-II-1029
	土砂災害防止法施行令第三条の基準に該当する区域			告示番号		箇所名	坂下IIA
	それ以外の区域			告示年月日		所在地	栃木県那須烏山市熊田

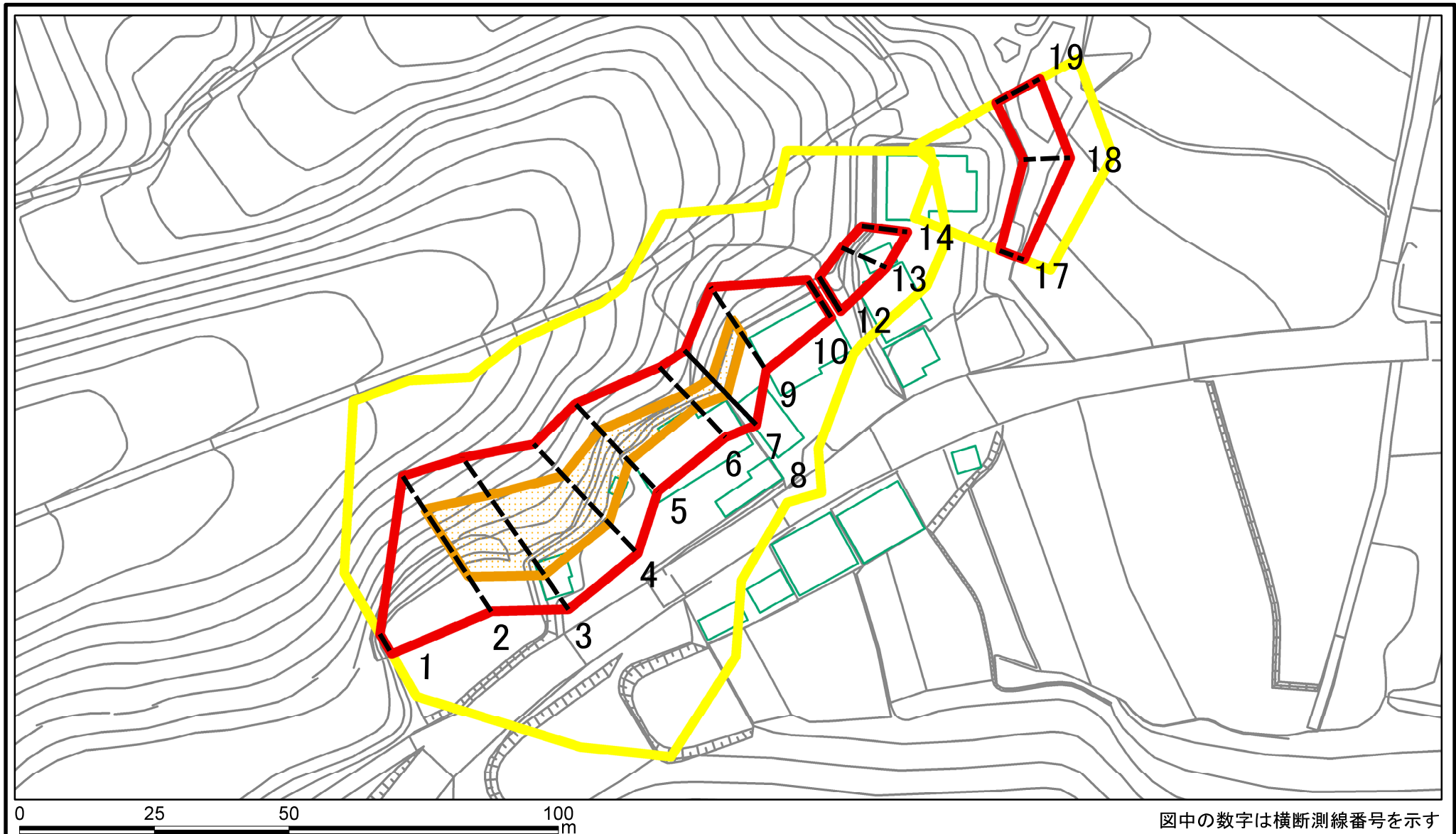
# 土砂災害警戒区域等の指定の公示に係る図書(その2)



図中の数字は横断測線番号を示す

<b>様式-2(急)</b> 土砂災害警戒区域・土砂災害特別警戒区域 区域図(その1)	土砂災害防止法施行令第二条の基準に該当する区域		N 縮尺 1:2,500	自然現象の種類	急傾斜地の崩壊	箇所番号	401-II-1029
	土砂災害防止法施行令第三条の基準に該当する区域			告示番号		箇所名	坂下IIA
	それ以外の区域			告示年月日		所在地	栃木県那須烏山市熊田

# 土砂災害警戒区域等の指定の公示に係る図書(その2-1)



図中の数字は横断測線番号を示す

様式-2-1(急)

土砂災害警戒区域・土砂災害特別警戒区域  
区域図(その2)

土砂災害防止法施行令第二条の基準に該当する区域	
土砂災害防止法施行令第三条の基準に該当する区域	
土砂等の(移動)高さが1m以下の場合、土砂等の移動による力が100kN/m <sup>2</sup> を超える区域	
土砂等の堆積の高さが3mを超える区域	
それ以外の区域	

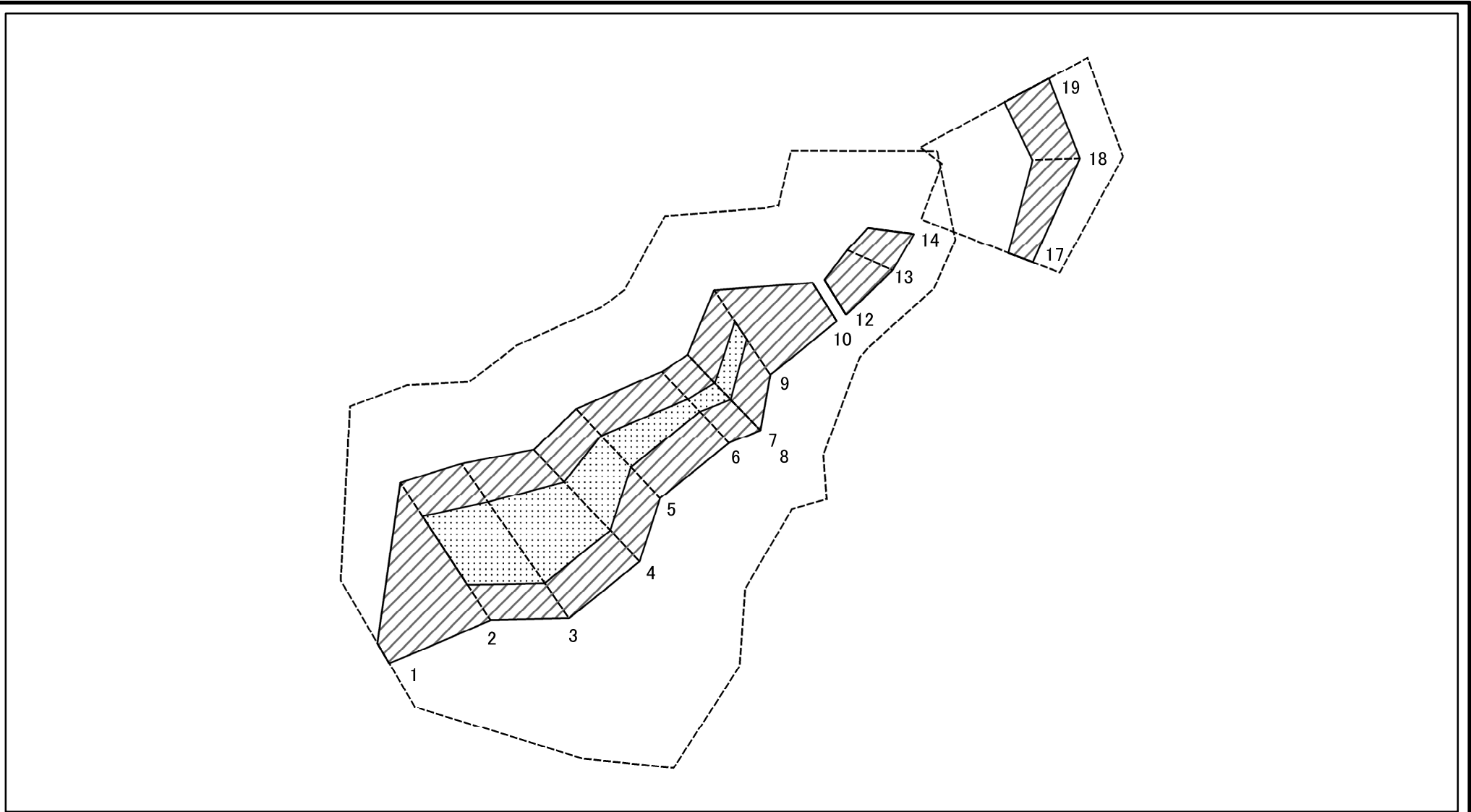


縮尺

1:1,000

自然現象の種類	急傾斜地の崩壊	箇所番号	401-II-1029
告示番号		箇所名	坂下IIA
告示年月日		所在地	栃木県那須烏山市熊田

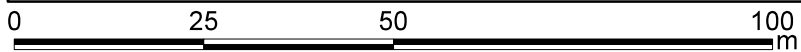
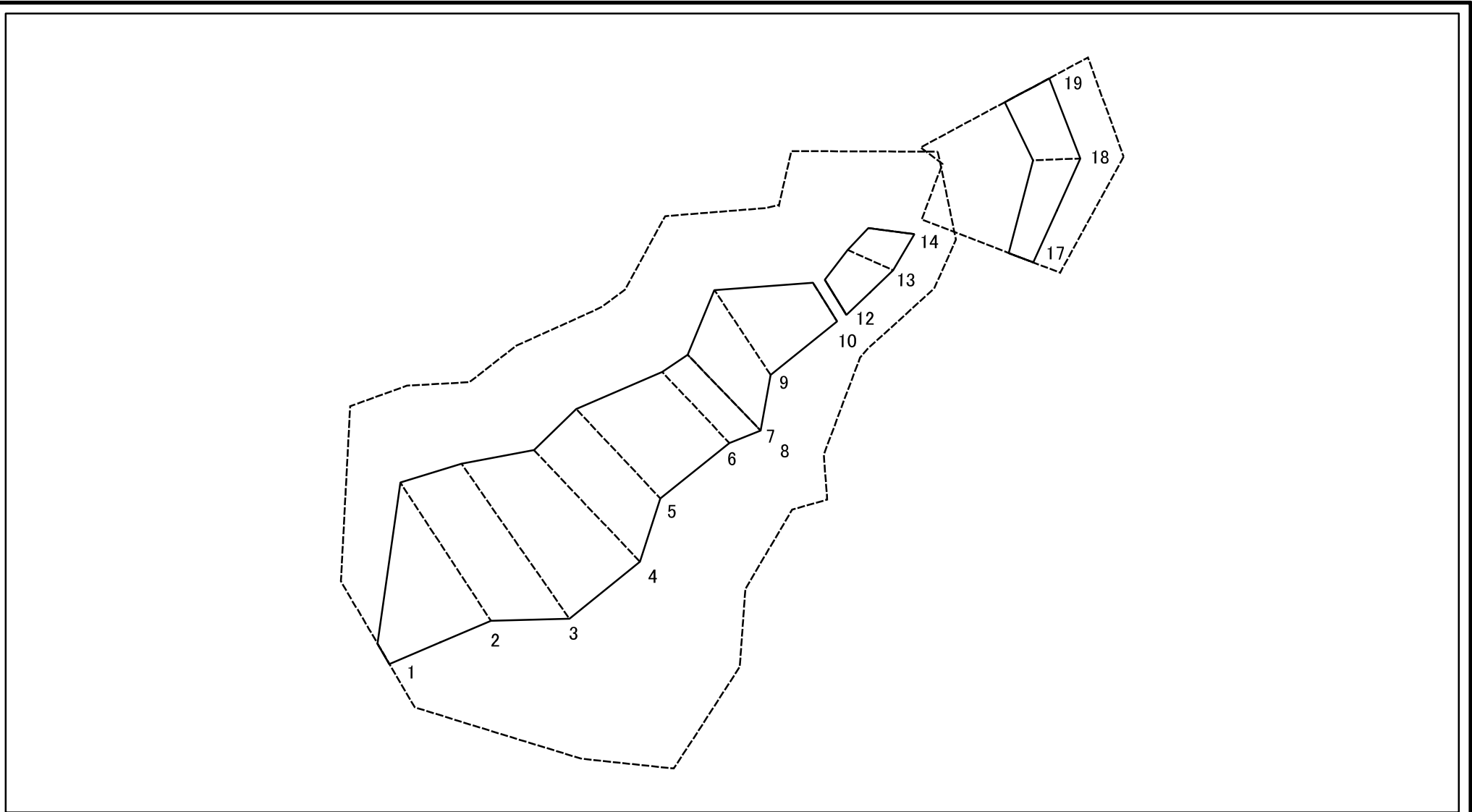
# 土砂災害警戒区域等の指定の公示に係る図書(その2-2)



図中の数字は横断測線番号を示す

<b>様式-2-2(急)</b> 土砂災害特別警戒区域の区域区分図 (急傾斜地の崩壊に伴う土石等の移動により 建築物の地上部に作用すると想定される力)	土砂災害防止法施行令第二条の基準に該当する区域		N 縮尺 1:1,000	自然現象の種類	急傾斜地の崩壊	箇所番号	401-II-1029
	土砂災害防止法施行令第三条の基準に該当する区域			告示番号		箇所名	坂下IIA
	それ以外の区域			告示年月日		所在地	栃木県那須烏山市熊田

# 土砂災害警戒区域等の指定の公示に係る図書(その2-3)



図中の数字は横断測線番号を示す

様式-2-3(急) 土砂災害特別警戒区域の区域区分図 (急傾斜地の崩壊に伴う土石等の堆積により 建築物の地上部に作用すると想定される力)	土砂災害防止法施行令第二条の基準に該当する区域		N 縮尺 1:1,000	自然現象の種類	急傾斜地の崩壊	箇所番号	401-II-1029
	土砂災害防止法施行令第三条の基準に該当する区域			告示番号		箇所名	坂下II A
	それ以外の区域			告示年月日		所在地	栃木県那須烏山市熊田

# 土砂災害警戒区域等の指定の公示に係る図書(その3)

横断測線の区間	土石等の移動により建築物の地上部に作用すると想定される力				土石等の堆積により建築物の地上部に作用すると想定される力				横断測線の区間	土石等の移動により建築物の地上部に作用すると想定される力				土石等の堆積により建築物の地上部に作用すると想定される力			
	土石等の(移動)高さが1m以下の場合、土石等の移動による力が100kN/m <sup>2</sup> を超える区域		それ以外の区域		土石等の堆積の高さが3mを超える区域		それ以外の区域			土石等の(移動)高さが1m以下の場合、土石等の移動による力が100kN/m <sup>2</sup> を超える区域		それ以外の区域		土石等の堆積の高さが3mを超える区域		それ以外の区域	
	力の大きさのうち最大のもの(kN/m <sup>2</sup> )	土石等の高さ(m)	力の大きさのうち最大のもの(kN/m <sup>2</sup> )	土石等の高さ(m)	力の大きさのうち最大のもの(kN/m <sup>2</sup> )	土石等の高さ(m)	力の大きさのうち最大のもの(kN/m <sup>2</sup> )	土石等の高さ(m)		力の大きさのうち最大のもの(kN/m <sup>2</sup> )	土石等の高さ(m)	力の大きさのうち最大のもの(kN/m <sup>2</sup> )	土石等の高さ(m)	力の大きさのうち最大のもの(kN/m <sup>2</sup> )	土石等の高さ(m)	力の大きさのうち最大のもの(kN/m <sup>2</sup> )	土石等の高さ(m)
1 ~ 2	-	-	100.00	1.00	-	-	14.32	2.68	~								
2 ~ 3	135.38	1.00	100.00	1.00	-	-	14.32	2.68	~								
3 ~ 4	134.16	1.00	100.00	1.00	-	-	13.73	2.57	~								
4 ~ 5	128.25	1.00	100.00	1.00	-	-	13.23	2.47	~								
5 ~ 6	124.47	1.00	100.00	1.00	-	-	13.23	2.47	~								
6 ~ 7	112.79	1.00	100.00	1.00	-	-	11.94	2.23	~								
7 ~ 8									~								
8 ~ 9	112.79	1.00	100.00	1.00	-	-	11.93	2.23	~								
9 ~ 10	-	-	100.00	1.00	-	-	11.93	2.23	~								
10 ~ 11	-	-	-	-	-	-	-	-	~								
11 ~ 12									~								
12 ~ 13	-	-	77.96	1.00	-	-	9.79	1.83	~								
13 ~ 14	-	-	77.96	1.00	-	-	9.49	1.77	~								
14 ~ 15									~								
15 ~ 16	-	-	-	-	-	-	-	-	~								
~									~								
17 ~ 18	-	-	76.23	1.00	-	-	9.45	1.77	~								
18 ~ 19	-	-	76.30	1.00	-	-	9.45	1.77	~								
~									~								
~									~								
~									~								
~									~								
~									~								
~									~								
~									~								
~									~								
~									~								
~									~								

様式-3(急)  建築物の構造の規制に必要な衝撃に関する事項	自然現象の種類	急傾斜地の崩壊	箇所番号	401-II-1029
	告示番号		箇所名	坂下IIA
	告示年月日		所在地	栃木県那須烏山市熊田