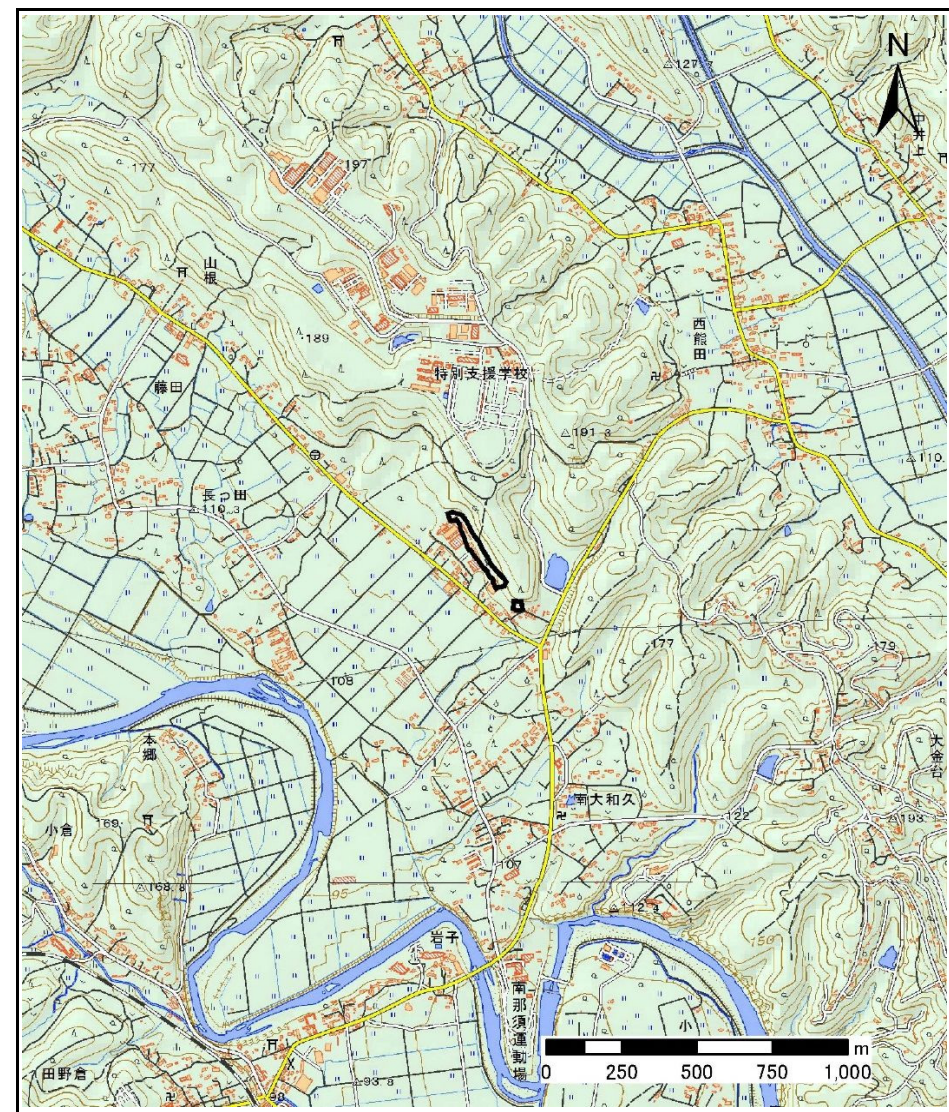
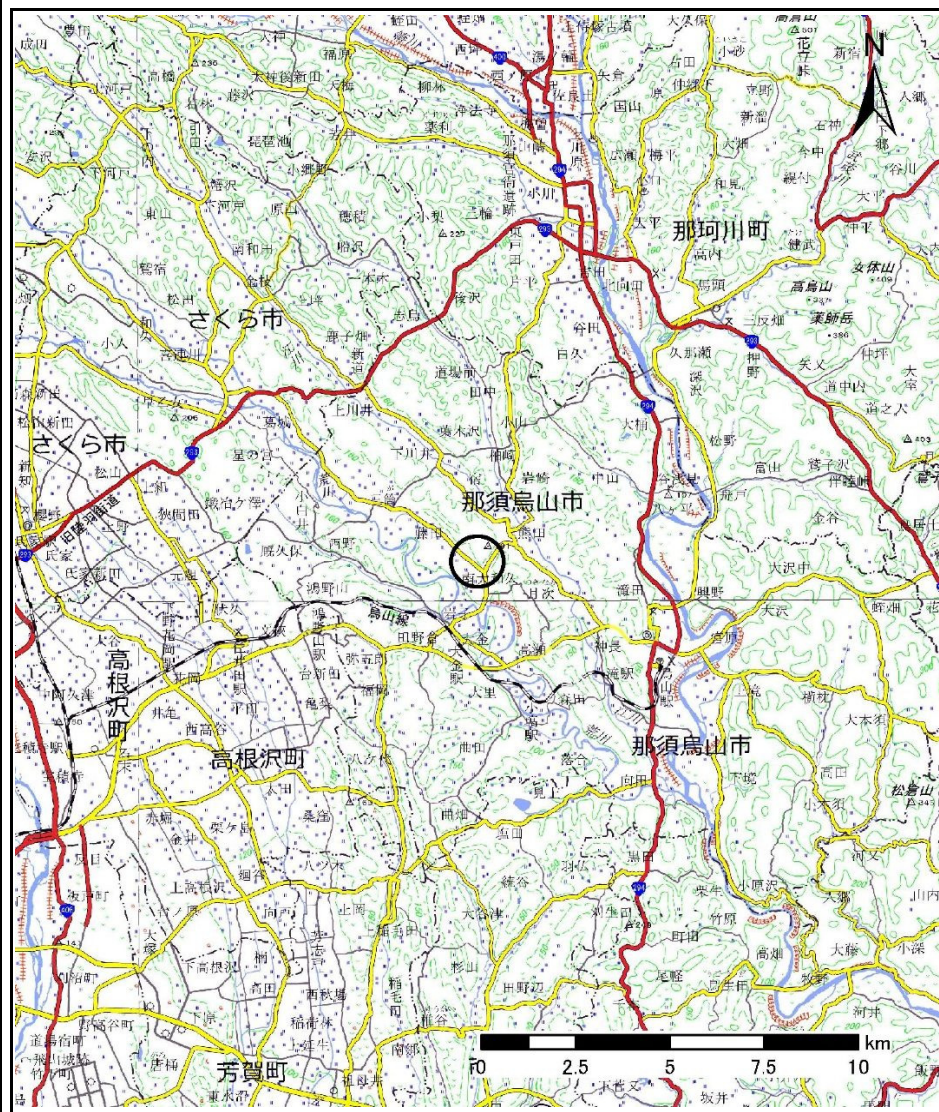


## 土砂災害警戒区域等の指定の公示に係る図書(その1)



様式-1(急)  
土砂災害警戒区域・土砂災害特別警戒区域  
位置図

自然現象の種類

箇所番号

箇所名

所在地

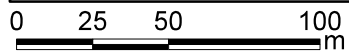
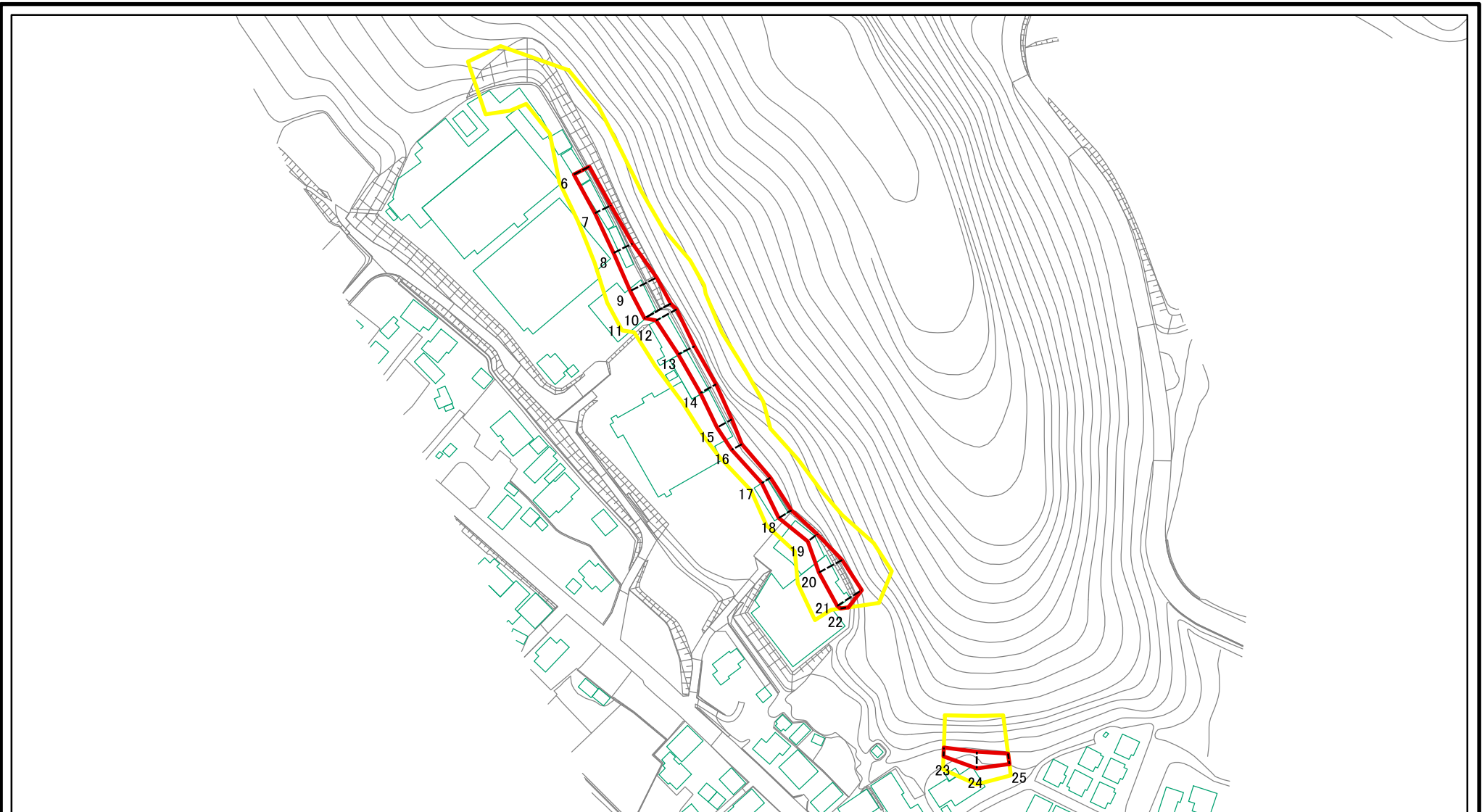
急傾斜地の崩壊

401-II-1030

上寺田II A

栃木県那須烏山市南大和久

# 土砂災害警戒区域等の指定の公示に係る図書(その2)



図中の数字は横断測線番号を示す

様式-2(急)

土砂災害警戒区域・土砂災害特別警戒区域  
区域図(その1)

土砂災害防止法施行令第二条の基準に該当する区域

土砂災害防止法  
施行令第三条の  
基準に該当する  
区域

土石等の(移動)高さが1m以下の場合、  
土石等の移動による力が100kN/mを超える区域  
土石等の堆積の高さが3mを超える区域  
それ以外の区域



縮尺

1:2,500

自然現象  
の種類

告示番号

告示年月日

急傾斜地の崩壊

箇所番号

箇所名

所在地

401-II-1030

上寺田IIA

栃木県那須烏山市南大和久

# 土砂災害警戒区域等の指定の公示に係る図書(その2)



図中の数字は横断測線番号を示す

様式-2(急)

土砂災害警戒区域・土砂災害特別警戒区域  
区域図(その1)

土砂災害防止法施行令第二条の基準に該当する区域



N

自然現象  
の種類

急傾斜地の崩壊

箇所番号

401-II-1030

土砂災害防止法  
施行令第三条の  
基準に該当する  
区域



縮尺

告示番号

箇所名

上寺田IIA

土石等の(移動)高さが1m以下の場合、  
土石等の移動による力が100kN/mを超える区域



1:2,500

告示年月日

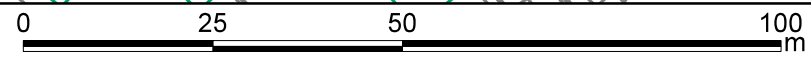
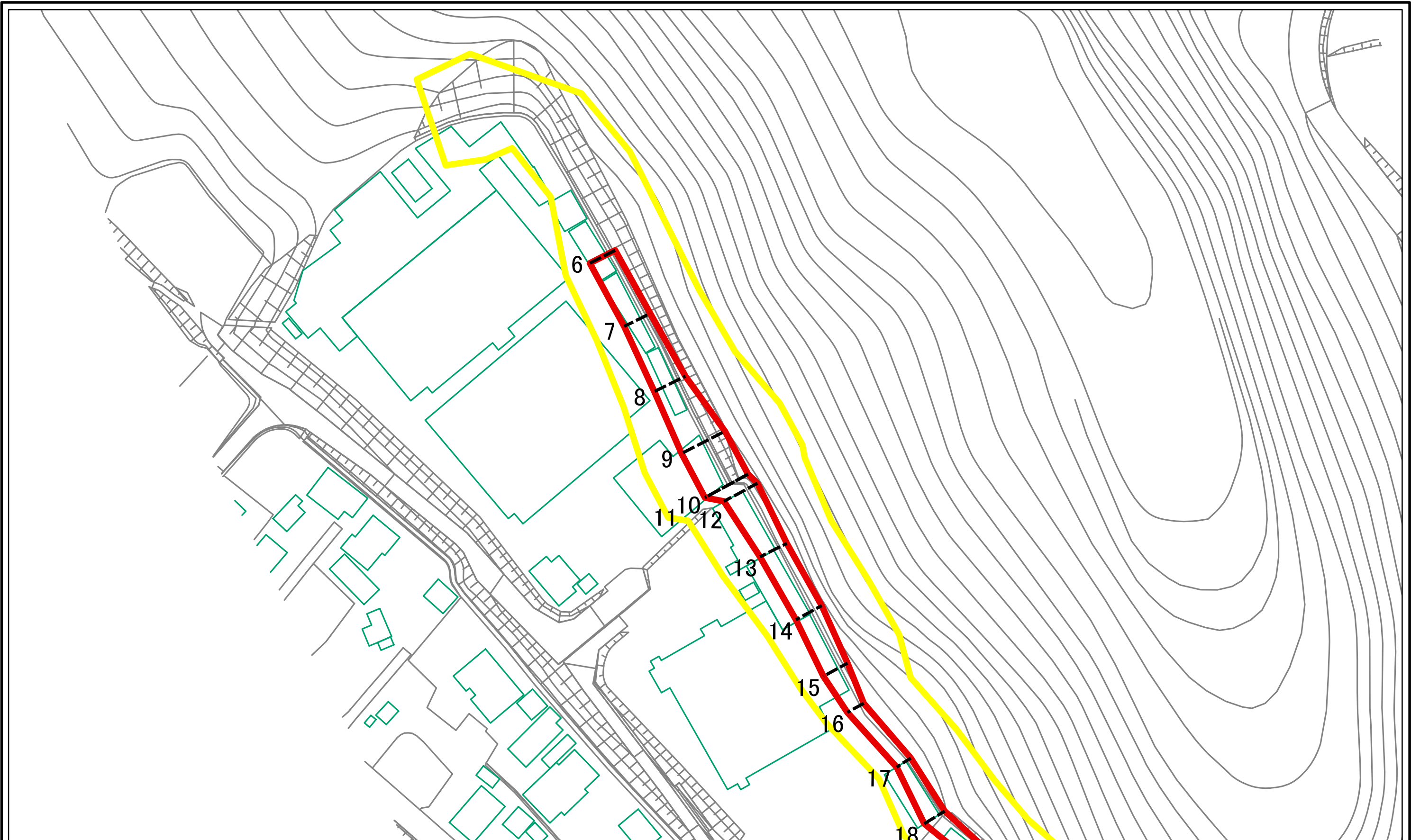
所在地

栃木県那須烏山市南大和久

土石等の堆積の高さが3mを超える区域

それ以外の区域

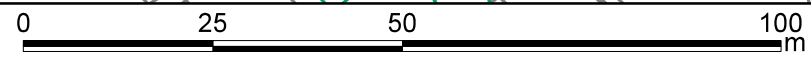
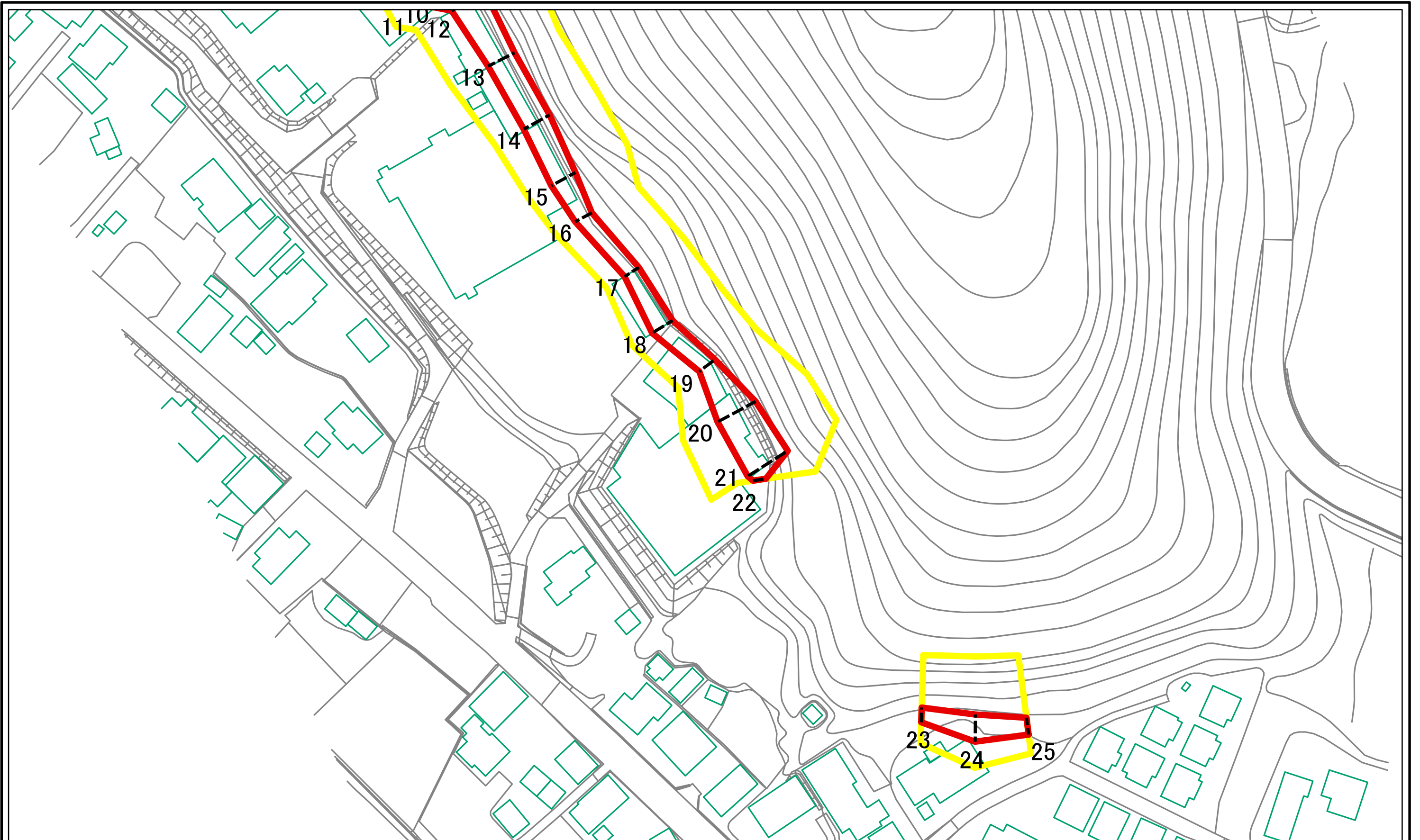
土砂災害警戒区域等の指定の公示に係る図書(その2-1)



図中の数字は横断測線番号を示す

様式-2-1(急) 土砂災害警戒区域・土砂災害特別警戒区域 区域図(その2)	土砂災害防止法施行令第二条の基準に該当する区域		N 縮尺 1:1,000	自然現象の種類	急傾斜地の崩壊	箇所番号	401-II-1030
	土砂災害防止法施行令第三条の基準に該当する区域			告示番号		箇所名	上寺田IIA
	土砂等の(移動)高さが1m以下の場合、土砂等の移動による力が100kN/mを超える区域			告示年月日		所在地	栃木県那須烏山市南大和久
	土砂等の堆積の高さが3mを超える区域						
	それ以外の区域						

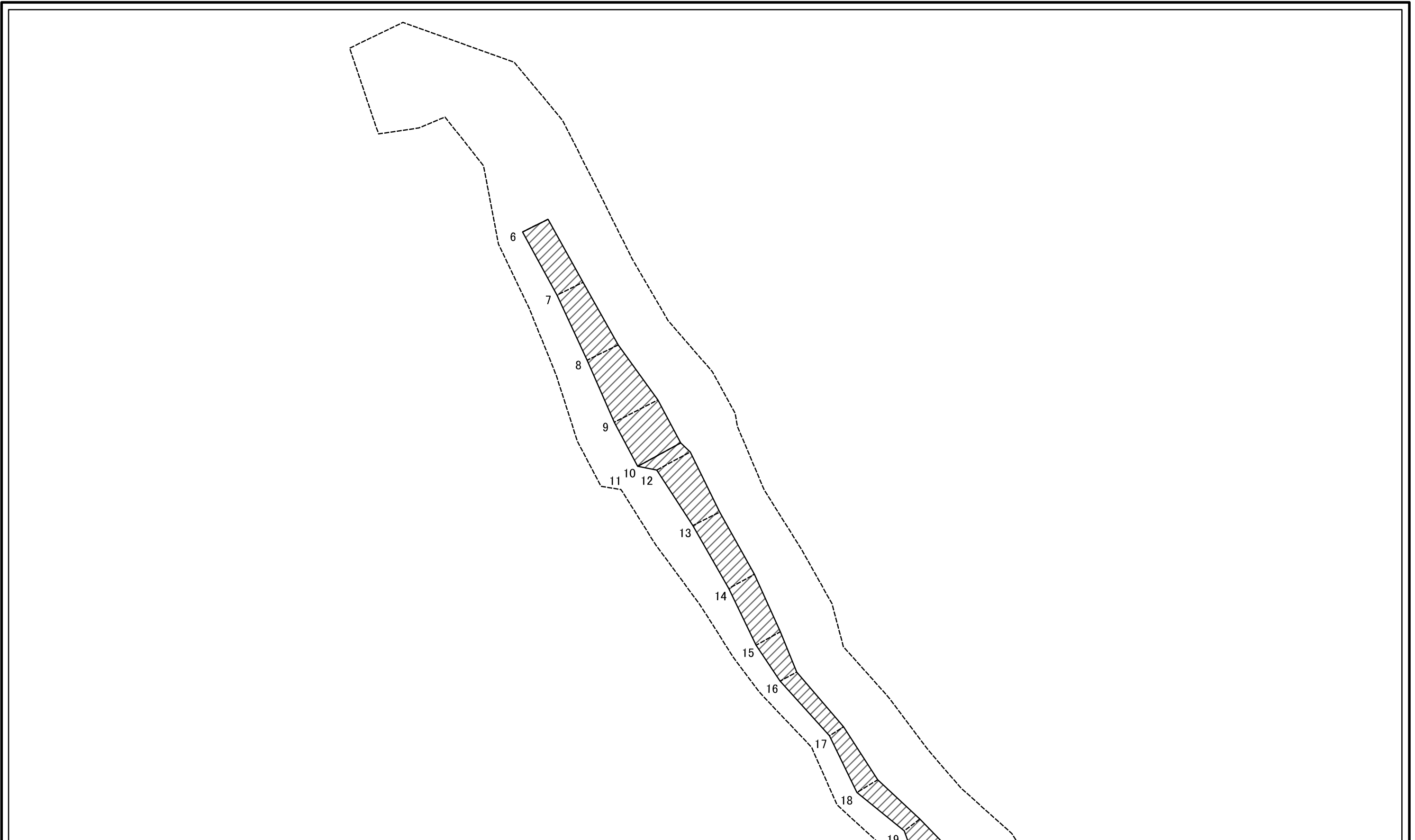
土砂災害警戒区域等の指定の公示に係る図書(その2-1)



図中の数字は横断測線番号を示す

様式-2-1(急) 土砂災害警戒区域・土砂災害特別警戒区域 区域図(その2)	土砂災害防止法施行令第二条の基準に該当する区域		N 縮尺 1:1,000	自然現象の種類	急傾斜地の崩壊	箇所番号	401-II-1030
	土砂災害防止法施行令第三条の基準に該当する区域			告示番号		箇所名	上寺田IIA
	それ以外の区域			告示年月日		所在地	栃木県那須烏山市南大和久

土砂災害警戒区域等の指定の公示に係る図書(その2-2)

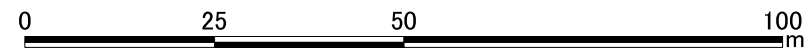
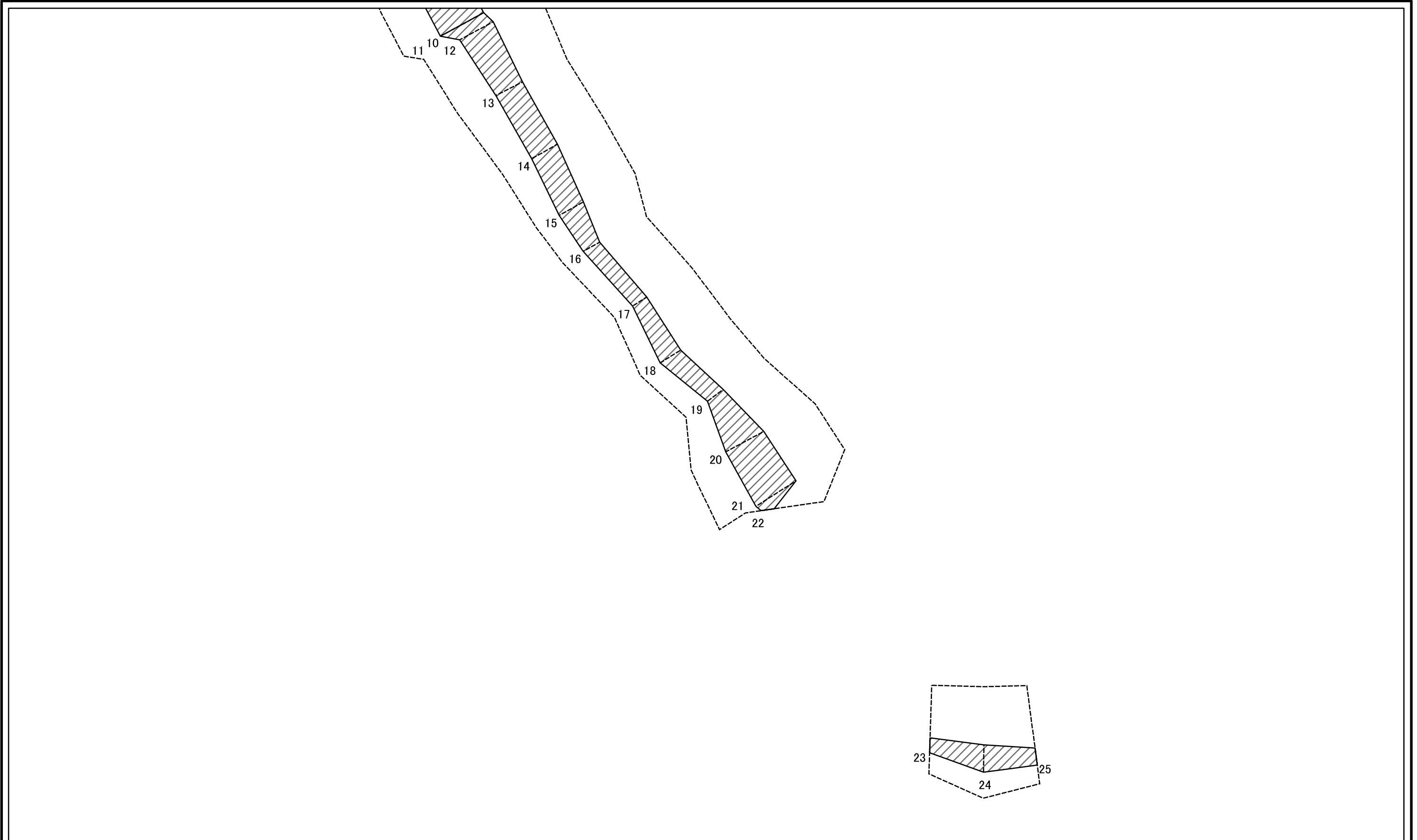


0 25 50 100 m

図中の数字は横断測線番号を示す

様式-2-2(急) 土砂災害特別警戒区域の区域区分図 (急傾斜地の崩壊に伴う土石等の移動により 建築物の地上部に作用すると想定される力)	土砂災害防止法施行令第二条の基準に該当する区域		N	自然現象の種類	急傾斜地の崩壊	箇所番号	401-II-1030
	土砂災害防止法施行令第三条の基準に該当する区域			告示番号		箇所名	上寺田IIA
	それ以外の区域		縮尺	1:1,000	告示年月日		所在地

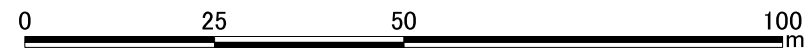
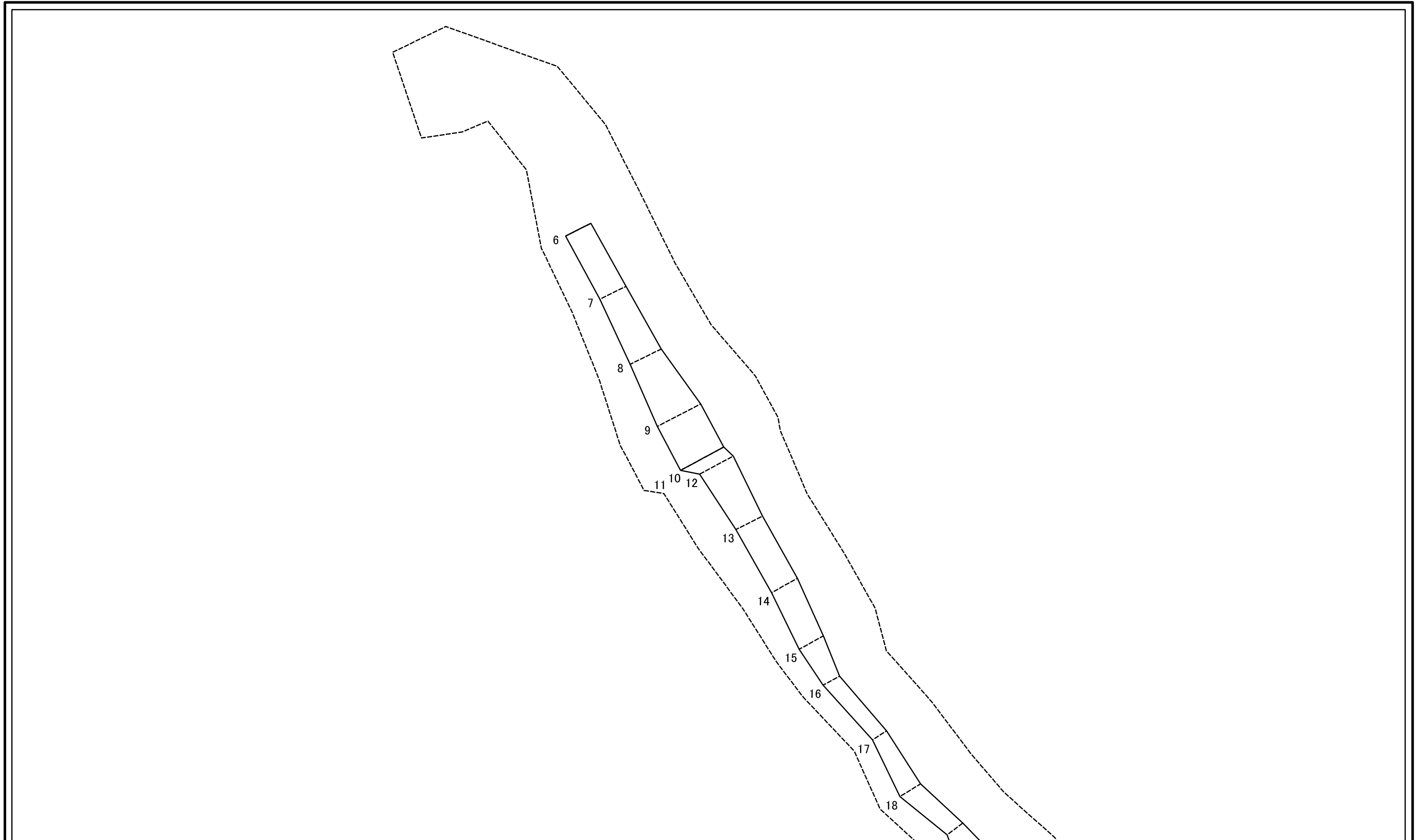
土砂災害警戒区域等の指定の公示に係る図書(その2-2)



図中の数字は横断測線番号を示す

様式-2-2(急) 土砂災害特別警戒区域の区域区分図 (急傾斜地の崩壊に伴う土石等の移動により 建築物の地上部に作用すると想定される力)	土砂災害防止法施行令第二条の基準に該当する区域		N	自然現象の種類	急傾斜地の崩壊	箇所番号	401-II-1030
	土砂災害防止法施行令第三条の基準に該当する区域			告示番号		箇所名	上寺田IIA
	それ以外の区域		縮尺	1:1,000	告示年月日		所在地

土砂災害警戒区域等の指定の公示に係る図書(その2-3)

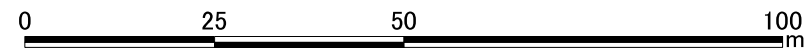
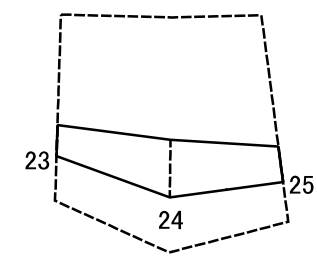
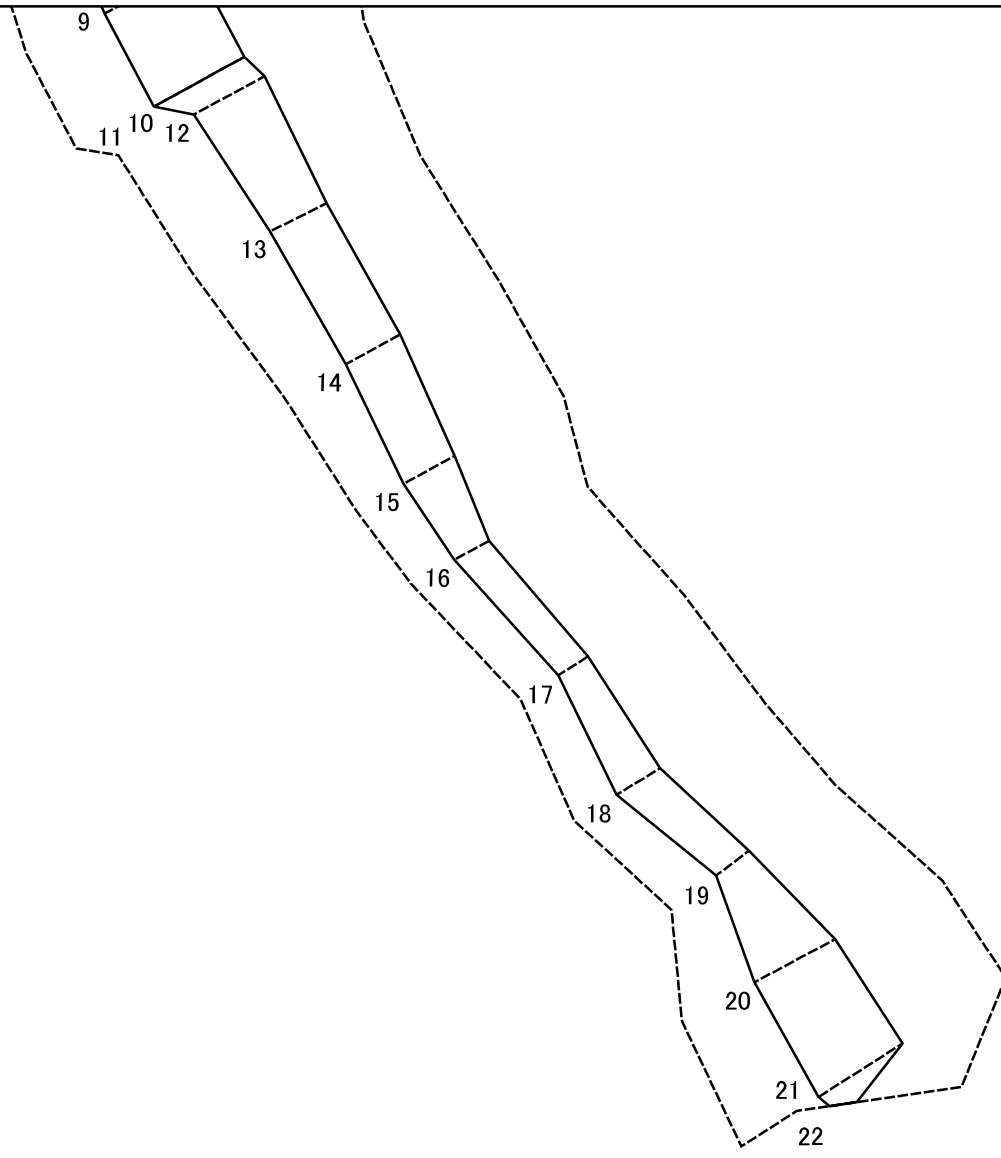


図中の数字は横断測線番号を示す

様式-2-3(急) 土砂災害特別警戒区域の区域区分図 (急傾斜地の崩壊に伴う土石等の堆積により 建築物の地上部に作用すると想定される力)	土砂災害防止法施行令第二条の基準に該当する区域		N 縮尺 1:1,000	自然現象の種類	急傾斜地の崩壊	箇所番号	401-II-1030
	土砂災害防止法施行令第三条の基準に該当する区域			告示番号		箇所名	上寺田IIA
	それ以外の区域			告示年月日		所在地	栃木県那須烏山市南大和久



土砂災害警戒区域等の指定の公示に係る図書(その2-3)



図中の数字は横断測線番号を示す

様式-2-3(急) 土砂災害特別警戒区域の区域区分図 (急傾斜地の崩壊に伴う土石等の堆積により 建築物の地上部に作用すると想定される力)	土砂災害防止法施行令第二条の基準に該当する区域		N 縮尺 1:1,000	自然現象の種類	急傾斜地の崩壊	箇所番号	401-II-1030
	土砂災害防止法施行令第三条の基準に該当する区域			告示番号		箇所名	上寺田IIA
	それ以外の区域		告示年月日		所在地	栃木県那須烏山市南大和久	

# 土砂災害警戒区域等の指定の公示に係る図書(その3)

横断測線の区間	土石等の移動により建築物の地上部に作用すると想定される力				土石等の堆積により建築物の地上部に作用すると想定される力				横断測線の区間	土石等の移動により建築物の地上部に作用すると想定される力				土石等の堆積により建築物の地上部に作用すると想定される力			
	土石等の(移動)高さが1m以下の場合、土石等の移動による力が100kN/m <sup>2</sup> を超える区域		それ以外の区域		土石等の堆積の高さが3mを超える区域		それ以外の区域			土石等の(移動)高さが1m以下の場合、土石等の移動による力が100kN/m <sup>2</sup> を超える区域		それ以外の区域		土石等の堆積の高さが3mを超える区域		それ以外の区域	
	力の大きさのうち最大のもの (kN/m <sup>2</sup> )	土石等の高さ (m)	力の大きさのうち最大のもの (kN/m <sup>2</sup> )	土石等の高さ (m)	力の大きさのうち最大のもの (kN/m <sup>2</sup> )	土石等の高さ (m)	力の大きさのうち最大のもの (kN/m <sup>2</sup> )	土石等の高さ (m)		力の大きさのうち最大のもの (kN/m <sup>2</sup> )	土石等の高さ (m)	力の大きさのうち最大のもの (kN/m <sup>2</sup> )	土石等の高さ (m)	力の大きさのうち最大のもの (kN/m <sup>2</sup> )	土石等の高さ (m)	力の大きさのうち最大のもの (kN/m <sup>2</sup> )	土石等の高さ (m)
1 ~ 2	-	-	-	-	-	-	-	-	~								
2 ~ 3	-	-	-	-	-	-	-	-	~								
3 ~ 4	-	-	-	-	-	-	-	-	~								
4 ~ 5	-	-	-	-	-	-	-	-	~								
5 ~ 6									~								
6 ~ 7	-	-	73.33	1.00	-	-	10.45	1.95	~								
7 ~ 8	-	-	80.82	1.00	-	-	10.45	1.95	~								
8 ~ 9	-	-	92.85	1.00	-	-	10.21	1.91	~								
9 ~ 10	-	-	92.85	1.00	-	-	9.11	1.70	~								
10 ~ 11									~								
11 ~ 12	-	-	92.60	1.00	-	-	10.62	1.98	~								
12 ~ 13	-	-	84.12	1.00	-	-	11.71	2.19	~								
13 ~ 14	-	-	72.64	1.00	-	-	11.71	2.19	~								
14 ~ 15	-	-	72.64	1.00	-	-	10.75	2.01	~								
15 ~ 16	-	-	72.33	1.00	-	-	10.73	2.00	~								
16 ~ 17	-	-	58.19	1.00	-	-	10.73	2.00	~								
17 ~ 18	-	-	68.07	1.00	-	-	10.57	1.98	~								
18 ~ 19	-	-	68.07	1.00	-	-	11.22	2.10	~								
19 ~ 20	-	-	90.39	1.00	-	-	11.22	2.10	~								
20 ~ 21	-	-	94.96	1.00	-	-	9.73	1.82	~								
21 ~ 22	-	-	94.96	1.00	-	-	11.59	2.17	~								
~									~								
23 ~ 24	-	-	71.95	1.00	-	-	10.94	2.04	~								
24 ~ 25	-	-	71.95	1.00	-	-	9.69	1.81	~								
~									~								
~									~								

様式-3(急)  建築物の構造の規制に必要な衝撃に関する事項	自然現象の種類	急傾斜地の崩壊	箇所番号	401-II-1030
	告示番号		箇所名	上寺田IIA
	告示年月日		所在地	栃木県那須烏山市南大和久