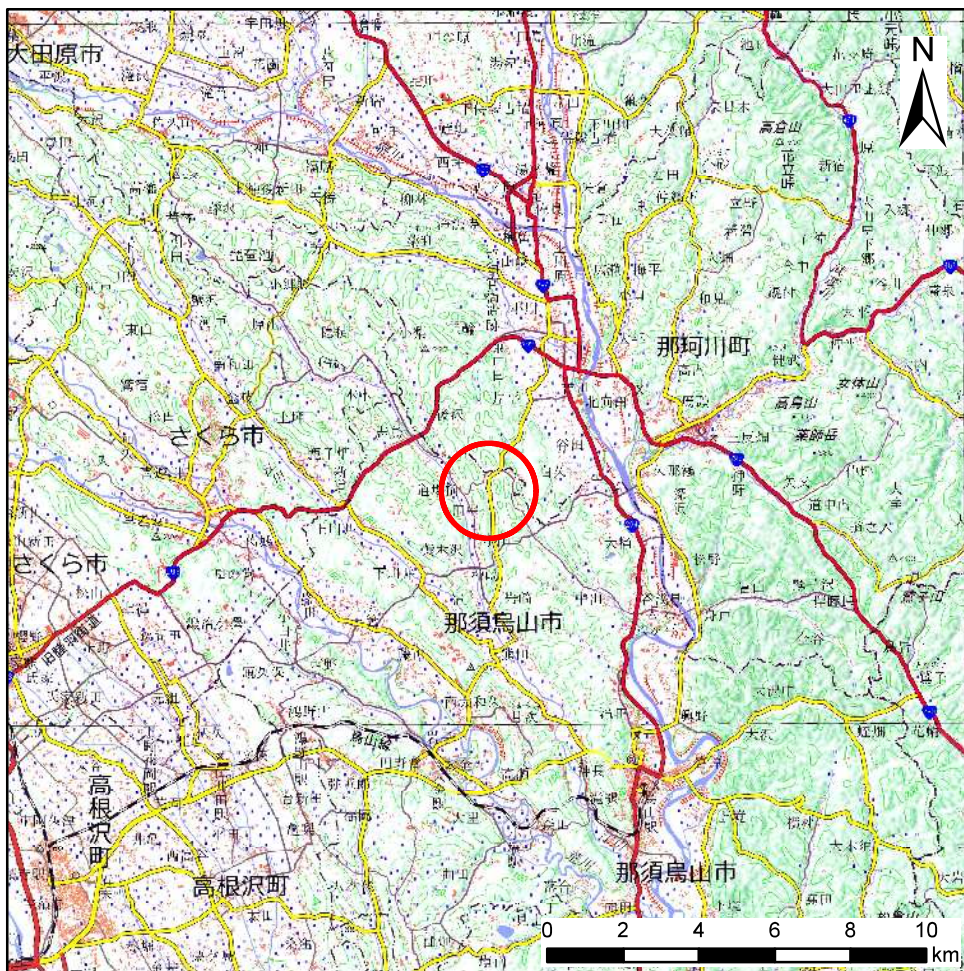
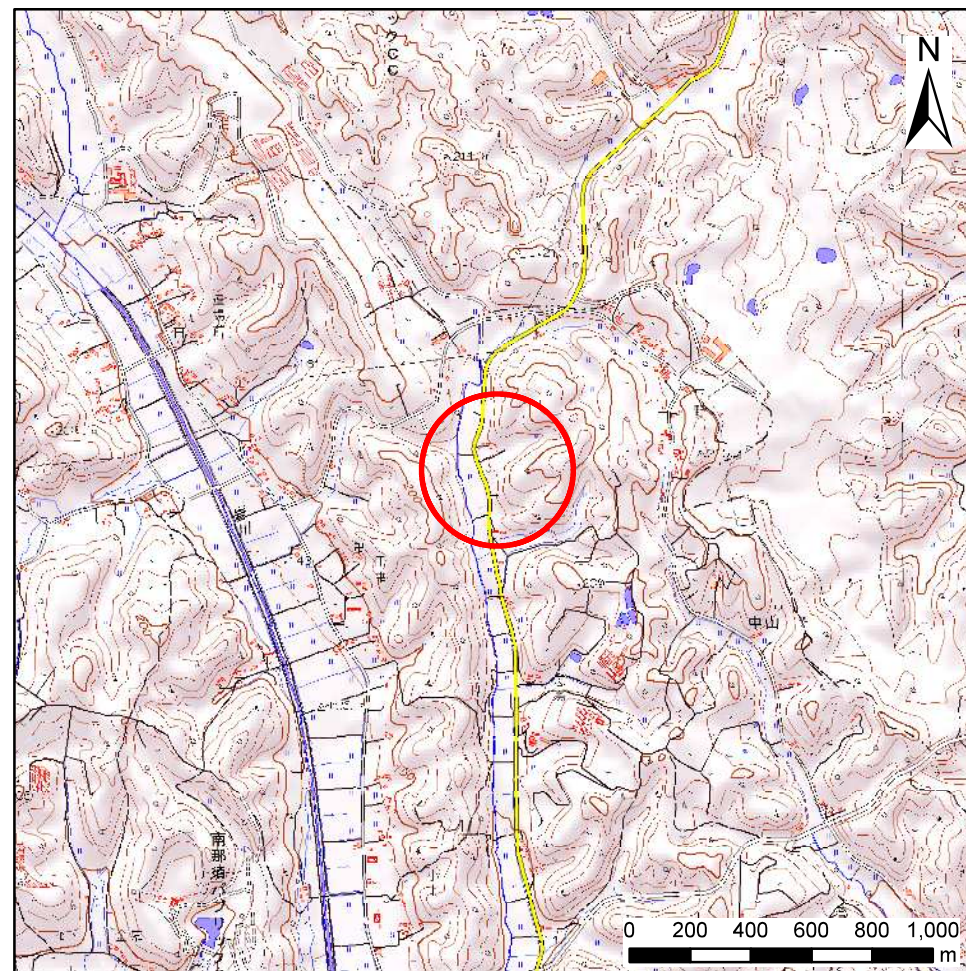


土砂災害警戒区域等の指定の公示に係る図書(その1)



(1/200,000)



(1/25,000)

様式-1(急)

土砂災害警戒区域・土砂災害特別警戒区域 位置図

自然現象の種類

急傾斜地の崩壊

箇所番号

401-II-1055

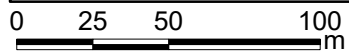
箇所名

鳥ノ子沢ⅡA

所在地

栃木県那須烏山市志鳥

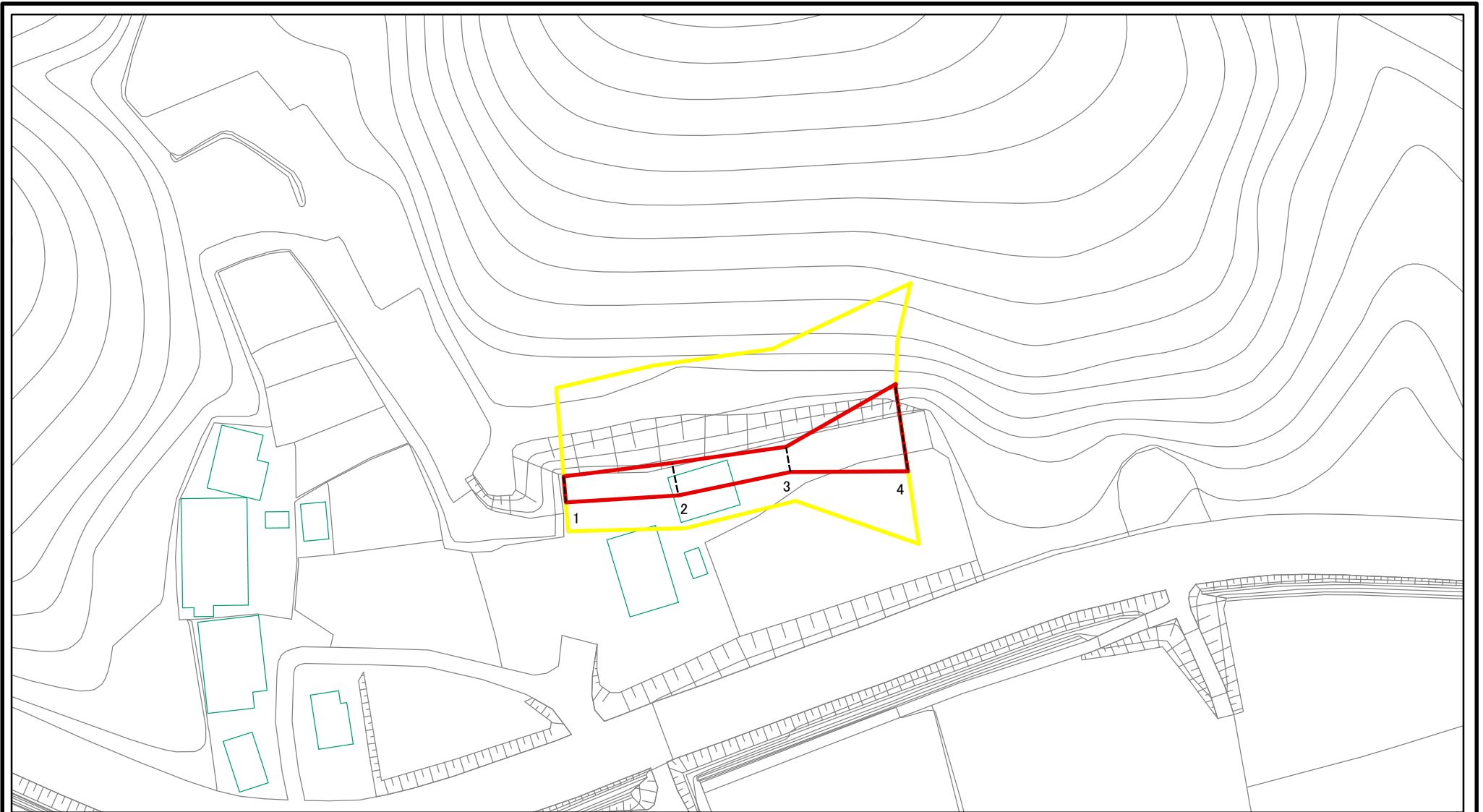
土砂災害警戒区域等の指定の公示に係る図書(その2)



図中の数字は横断測線番号を示す

様式-2(急) 土砂災害警戒区域・土砂災害特別警戒区域 区域図(その1)	土砂災害防止法施行令第二条の基準に該当する区域		z ↙ 縮尺 1:2,500	自然現象の種類 急傾斜地の崩壊	箇所番号 401-II-1055
	土砂災害防止法施行令第三条の基準に該当する区域			告示番号	箇所名 鳥ノ子沢IIA
	それ以外の区域			告示年月日	所在地 栃木県那須烏山市志鳥

土砂災害警戒区域等の指定の公示に係る図書(その2-1)



図中の数字は横断測線番号を示す

様式-2-1(急)

土砂災害警戒区域・土砂災害特別警戒区域
区域図(その2)

土砂災害防止法施行令第二条の基準に該当する区域



自然現象
の種類

急傾斜地の崩壊

箇所番号

401-II-1055

土砂災害防止法
施行令第三条の
基準に該当する
区域



告示番号

箇所名

鳥ノ子沢IIA

土砂等の(移動)高さが1m以下の場合、
土砂等の移動による力が100kN/m²を超える区域



縮尺

告示年月日

所在地

栃木県那須烏山市志鳥

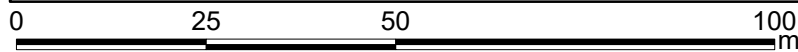
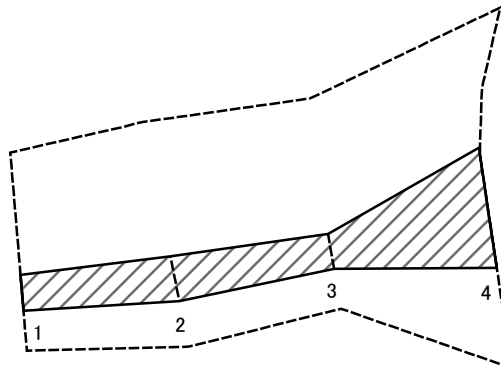
土砂等の堆積の高さが3mを超える区域



1:1,000

それ以外の区域

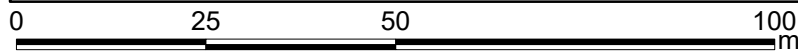
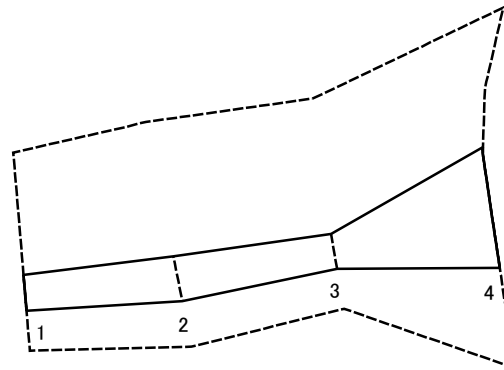
土砂災害警戒区域等の指定の公示に係る図書(その2-2)



図中の数字は横断測線番号を示す

様式-2-2(急) 土砂災害特別警戒区域の区域区分図 (急傾斜地の崩壊に伴う土石等の移動により 建築物の地上部に作用すると想定される力)	土砂災害防止法施行令第二条の基準に該当する区域		自然現象の種類 急傾斜地の崩壊 告示番号 告示年月日	箇所番号 401-II-1055 箇所名 鳥ノ子沢IIA 所在地 栃木県那須烏山市志鳥	
	土砂災害防止法施行令第三条の基準に該当する区域	土石等の(移動)高さが1m以下の場合、 土石等の移動による力が100kN/mを超える区域			 縮尺 1:1,000
	それ以外の区域				

土砂災害警戒区域等の指定の公示に係る図書(その2-3)



図中の数字は横断測線番号を示す

様式-2-3(急)
土砂災害特別警戒区域の区域区分図
(急傾斜地の崩壊に伴う土石等の堆積により
建築物の地上部に作用すると想定される力)

土砂災害防止法施行令第二条の基準に該当する区域



土砂災害防止法
施行令第三条の
基準に該当する
区域



それ以外の区域



縮尺

1:1,000

自然現象
の種類

急傾斜地の崩壊

告示番号

告示年月日

箇所番号

箇所名

所在地

401-II-1055

鳥ノ子沢IIA

栃木県那須烏山市志鳥

