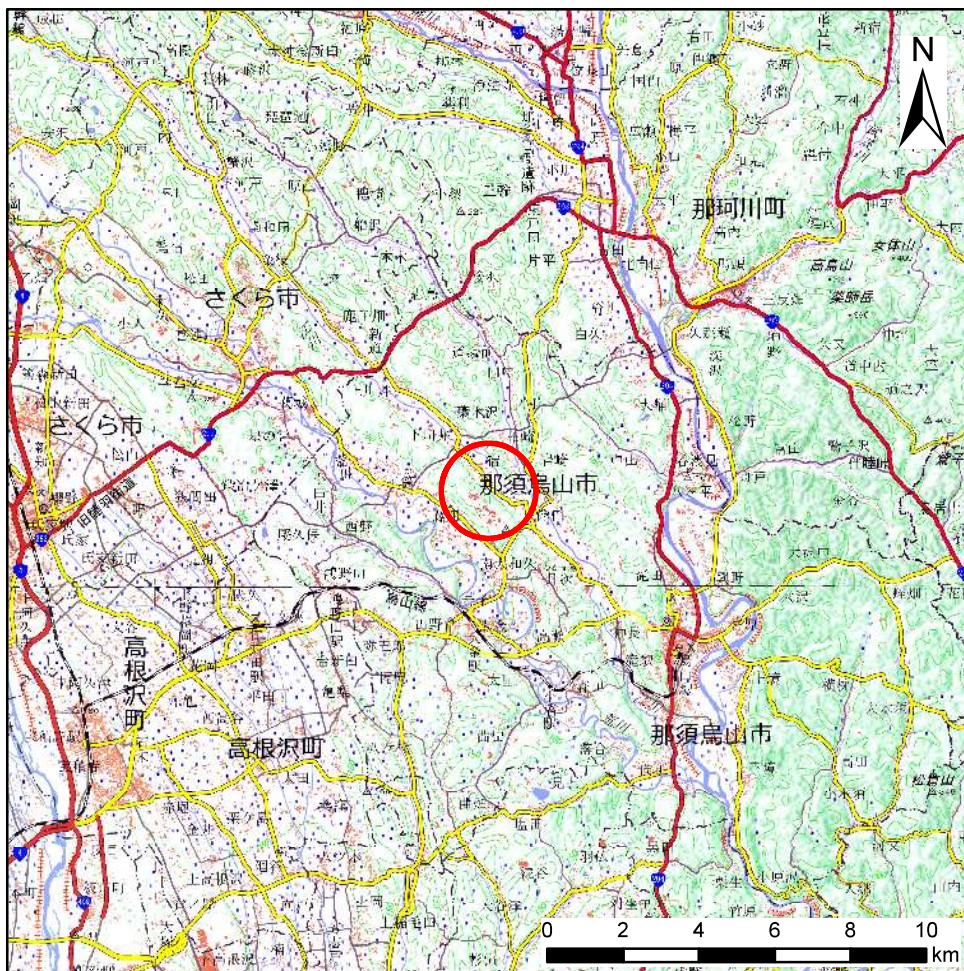
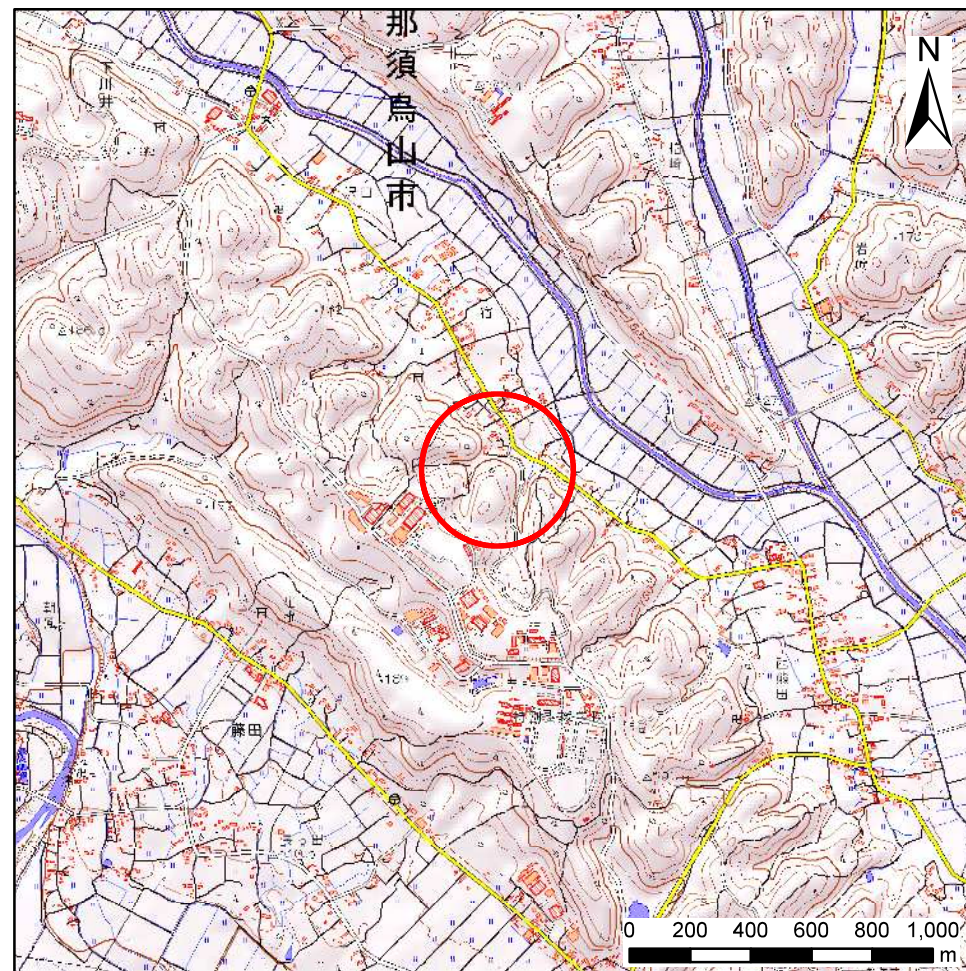


土砂災害警戒区域等の指定の公示に係る図書(その1)



(1/200,000)



(1/25,000)

様式-1(急)

土砂災害警戒区域・土砂災害特別警戒区域 位置図

自然現象の種類

箇所番号

箇所名

所在地

急傾斜地の崩壊

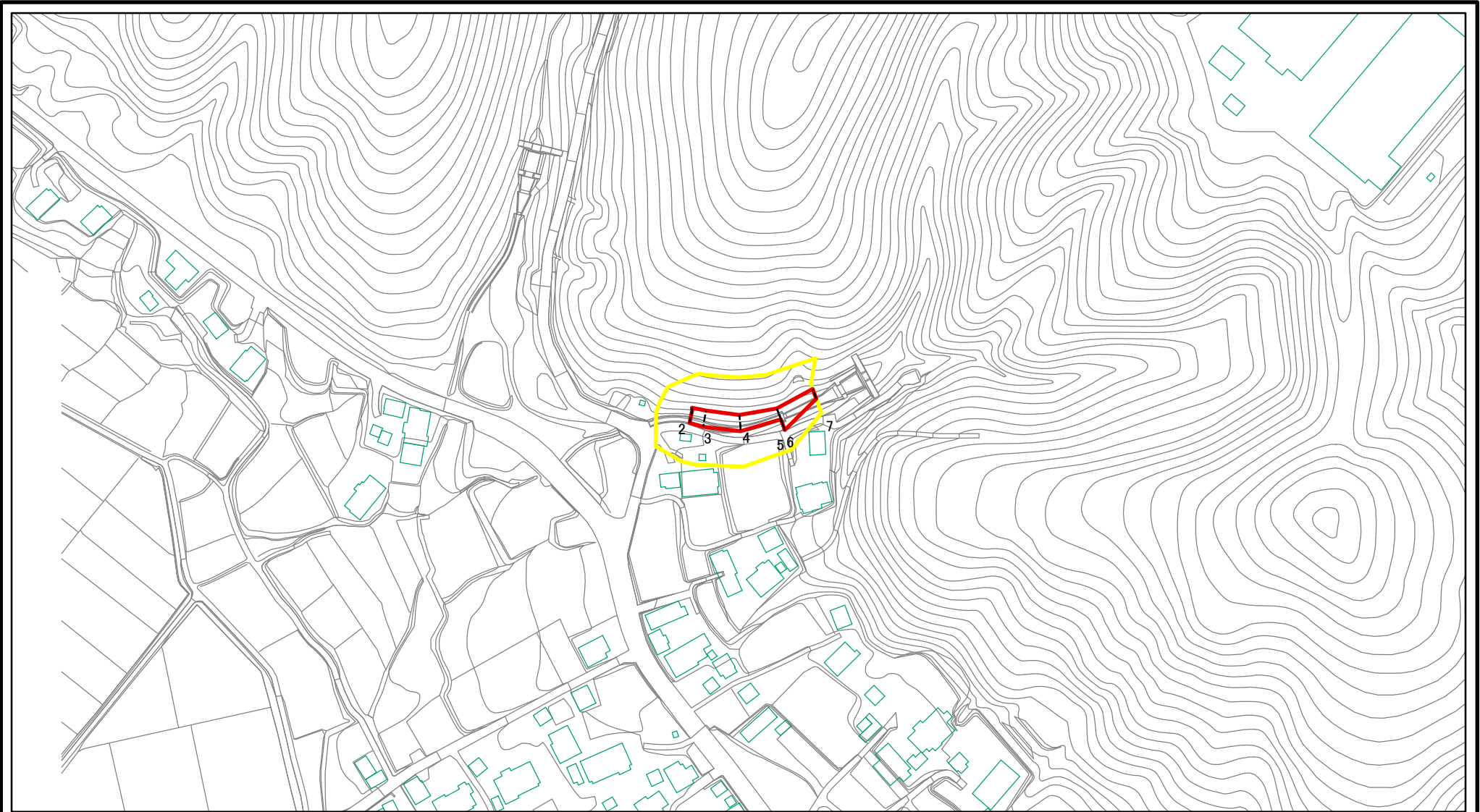
401-Ⅲ-1028

曲町ⅢA

栃木県那須烏山市下川井



# 土砂災害警戒区域等の指定の公示に係る図書(その2)



0 25 50 100  
m

図中の数字は横断測線番号を示す

様式-2(急)

土砂災害警戒区域・土砂災害特別警戒区域  
区域図(その1)

土砂災害防止法施行令第二条の基準に該当する区域



自然現象  
の種類

急傾斜地の崩壊

箇所番号

401-Ⅲ-1028

土砂災害防止法  
施行令第三条の  
基準に該当する  
区域



縮尺

告示番号

箇所名

曲町ⅢA

土石等の移動の高さが1m以下の場合、  
土石等の移動による力が100kN/mを超える区域



1:2,500

告示年月日

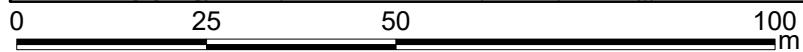
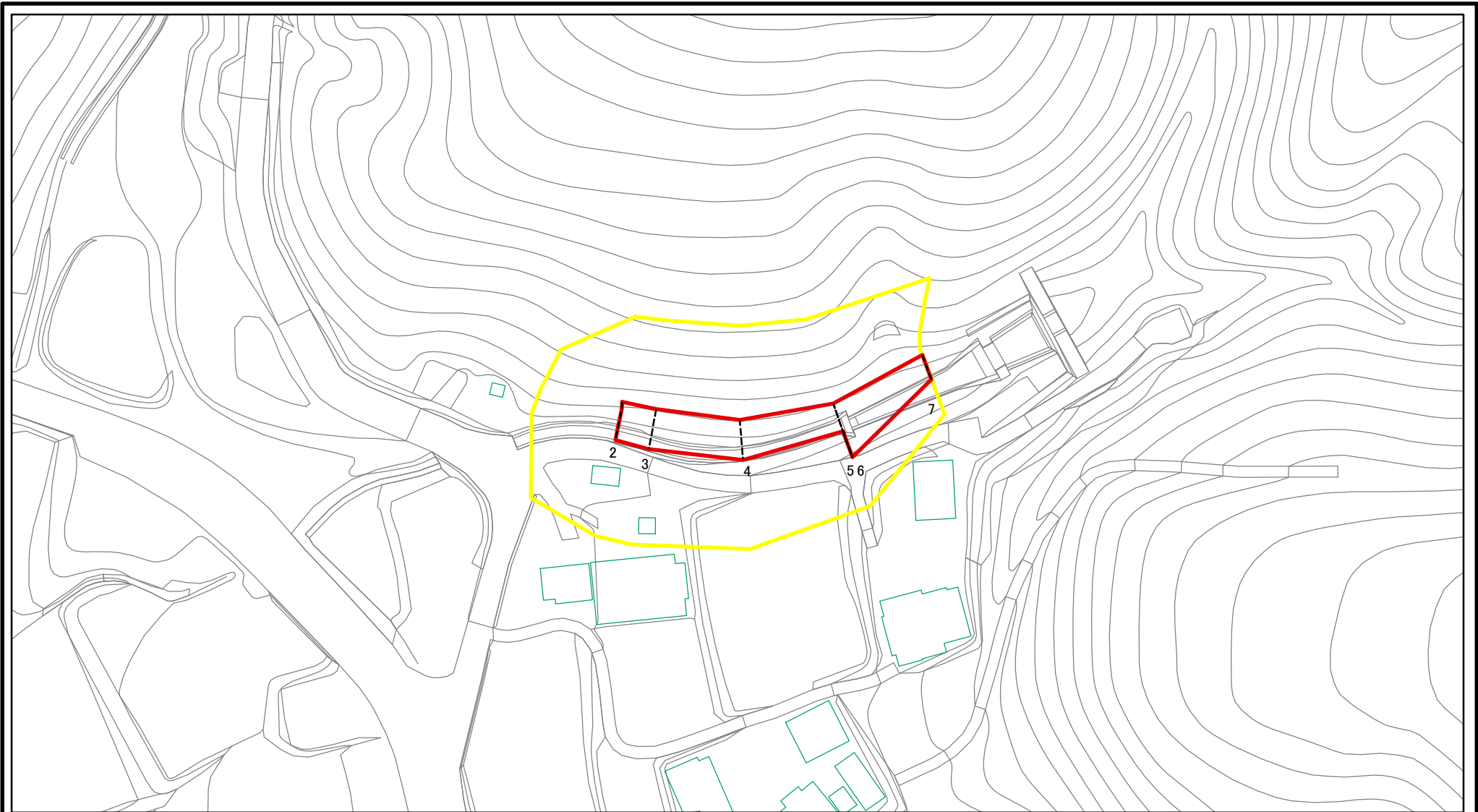
所在地

栃木県那須烏山市下川井

土石等の堆積の高さが3mを超える区域  
それ以外の区域



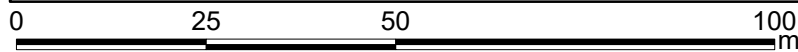
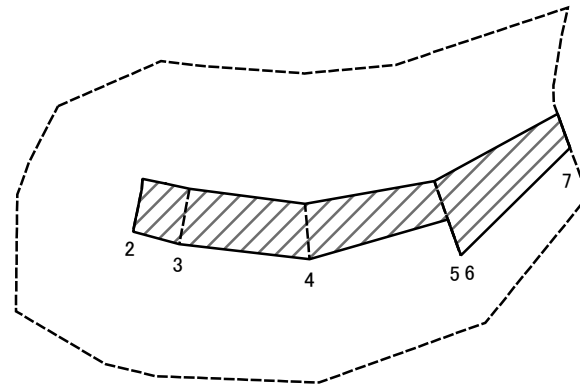
# 土砂災害警戒区域等の指定の公示に係る図書(その2-1)



図中の数字は横断測線番号を示す

|   |                         |  |                   |         |         |      |             |
|---|-------------------------|--|-------------------|---------|---------|------|-------------|
| <b>様式-2-1(急)</b><br><b>土砂災害警戒区域・土砂災害特別警戒区域</b><br><b>区域図(その2)</b> | 土砂災害防止法施行令第二条の基準に該当する区域 |  | <br>縮尺<br>1:1,000 | 自然現象の種類 | 急傾斜地の崩壊 | 箇所番号 | 401-Ⅲ-1028  |
|   | 土砂災害防止法施行令第三条の基準に該当する区域 |  |                   | 告示番号    |         | 箇所名  | 曲町ⅢA        |
|   | それ以外の区域                 |  |                   | 告示年月日   |         | 所在地  | 栃木県那須烏山市下川井 |

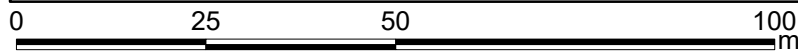
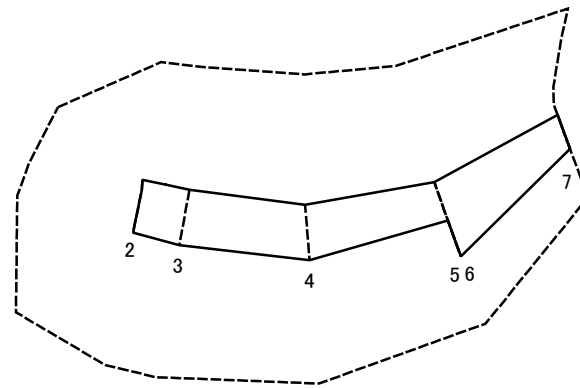
# 土砂災害警戒区域等の指定の公示に係る図書(その2-2)



図中の数字は横断測線番号を示す

|  |                         |  |               |         |         |      |             |
|--|-------------------------|--|---------------|---------|---------|------|-------------|
| <b>様式-2-2(急)</b><br>土砂災害特別警戒区域の区域区分図<br>(急傾斜地の崩壊に伴う土石等の移動により<br>建築物の地上部に作用すると想定される力) | 土砂災害防止法施行令第二条の基準に該当する区域 |  | 縮尺<br>1:1,000 | 自然現象の種類 | 急傾斜地の崩壊 | 箇所番号 | 401-Ⅲ-1028  |
|  | 土砂災害防止法施行令第三条の基準に該当する区域 |  |               | 告示番号    |         | 箇所名  | 曲町ⅢA        |
|  | それ以外の区域                 |  |               | 告示年月日   |         | 所在地  | 栃木県那須烏山市下川井 |

# 土砂災害警戒区域等の指定の公示に係る図書(その2-3)



図中の数字は横断測線番号を示す

様式-2-3(急)  
土砂災害特別警戒区域の区域区分図  
(急傾斜地の崩壊に伴う土石等の堆積により  
建築物の地上部に作用すると想定される力)

|                         |  |
|-------------------------|--|
| 土砂災害防止法施行令第二条の基準に該当する区域 |  |
| 土砂災害防止法施行令第三条の基準に該当する区域 |  |
| それ以外の区域                 |  |

N  
縮尺  
1:1,000

|         |         |      |             |
|---------|---------|------|-------------|
| 自然現象の種類 | 急傾斜地の崩壊 | 箇所番号 | 401-Ⅲ-1028  |
| 告示番号    |         | 箇所名  | 曲町ⅢA        |
| 告示年月日   |         | 所在地  | 栃木県那須烏山市下川井 |

